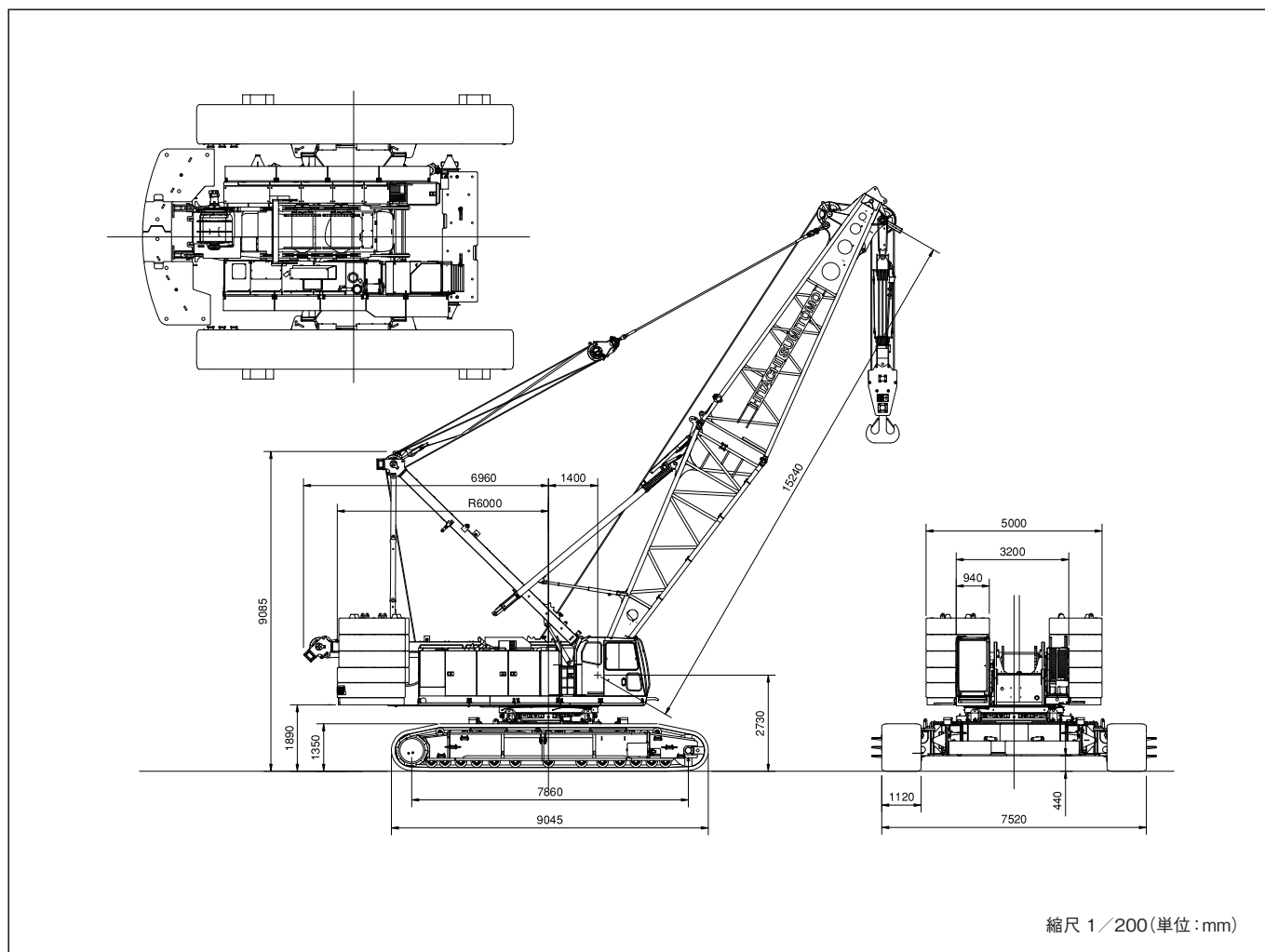


HITACHI SUMITOMO SCX2000-2

■寸法図



■ブーム角寸法

●クローラクレーン

	タテ×ヨコ
メインブーム(ヘビー)	2300×2265
メインブーム(ライト)	1640×1640

(単位:mm)

●タワークレーン

	タテ×ヨコ
タワーポスト	2300×2265
タワージブ	1640×1640

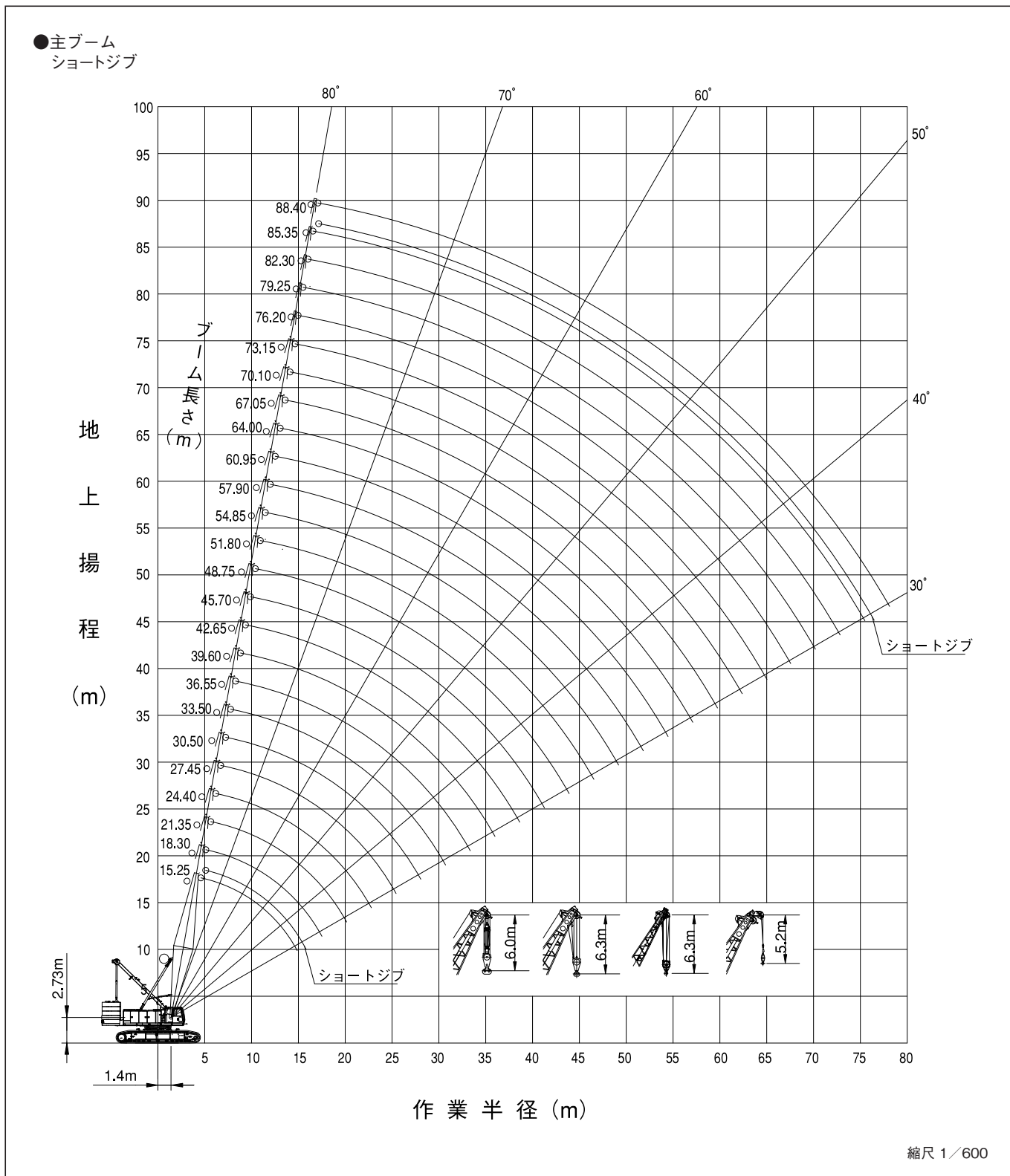
(単位:mm)

■接地圧表

条 件	最大接地圧
・最短ブーム ・最小作業半径 ・無負荷	43.16t/m ² 423.25KPa
・最短ブーム ・最小作業半径 ・最大荷重	48.21t/m ² 472.77KPa
・最長ブーム ・最大作業半径 ・定格荷重	51.67t/m ² 506.70KPa

HITACHI SUMITOMO SCX2000-2

■作業範囲図



ブーム	基本ブーム (m)	15.25
	最長ブーム (m)	88.40
全装備重量 (t)		約220 (88.40mブーム)

HITACHI SUMITOMO SCX2000-2

■ショートジブ定格総荷重表(ヘビートップブーム)カウンタウエイト 91.0t

(単位:t)

作業半径(m)	主ブーム長さ(m)																				
	15.25	18.30	21.35	24.40	27.45	30.50	33.50	36.55	39.60	42.65	45.70	48.75	51.80	54.85	57.90	60.95	64.00	67.05	70.10	73.15	
5.5	13.5		6.5m ×																		
6.0	13.5	13.5	13.5t	7.1m ×	7.6m ×																
7.0	13.5	13.5	13.5	13.5t	13.5t	8.1m ×	8.7m ×														
8.0	13.5	13.5	13.5	13.5	13.5	13.5t	13.5t	9.2m ×	9.7m ×												
9.0	13.5	13.5	13.5	13.5	13.5	13.5	13.5	13.5t	13.5t	10.2m ×	10.8m ×	11.3m ×	11.8m ×								
10.0	13.5	13.5	13.5	13.5	13.5	13.5	13.5	13.5	13.5	13.5t	13.5t	13.5t	13.5t	12.4m ×	12.9m ×	13.4m ×	13.9m ×				
12.0	13.5	13.5	13.5	13.5	13.5	13.5	13.5	13.5	13.5	13.5	13.5	13.5	13.5	13.5t	13.5t	13.5t	13.5t	14.5m ×	15.0m ×	15.5m ×	
14.0	13.5	13.5	13.5	13.5	13.5	13.5	13.5	13.5	13.5	13.5	13.5	13.5	13.5	13.5	13.5	13.5	13.5	13.5	13.5t	13.5t	13.5t
16.0	13.5	13.5	13.5	13.5	13.5	13.5	13.5	13.5	13.5	13.5	13.5	13.5	13.5	13.5	13.5	13.5	13.5	13.5	13.5	13.5	13.5
18.0	16.1m ×	13.5	13.5	13.5	13.5	13.5	13.5	13.5	13.5	13.5	13.5	13.5	13.5	13.5	13.5	13.5	13.5	13.5	13.5	13.5	13.5
20.0	13.5t	18.7m ×	13.5	13.5	13.5	13.5	13.5	13.5	13.5	13.5	13.5	13.5	13.5	13.5	13.5	13.5	13.5	13.5	13.5	13.5	13.5
22.0		13.5t	21.4m ×	13.5	13.5	13.5	13.5	13.5	13.5	13.5	13.5	13.5	13.5	13.5	13.5	13.5	13.5	13.5	13.5	13.5	13.5
24.0			13.5t	13.5	13.5	13.5	13.5	13.5	13.5	13.5	13.5	13.5	13.5	13.5	13.5	13.5	13.5	13.5	13.5	13.5	13.5
26.0				13.5	13.5	13.5	13.5	13.5	13.5	13.5	13.5	13.5	13.5	13.5	13.5	13.5	13.5	13.5	13.5	13.5	13.5
28.0					26.7m ×	13.5	13.5	13.5	13.5	13.5	13.5	13.5	13.5	13.5	13.5	13.5	13.5	13.5	13.5	13.5	13.5
30.0					13.5t	29.3m ×	13.5	13.5	13.5	13.5	13.5	13.5	13.5	13.5	13.5	13.5	13.5	13.5	13.5	13.5	13.5
32.0						13.5t	31.9m ×	13.5	13.5	13.5	13.5	13.5	13.5	13.5	13.5	13.5	13.5	13.5	13.5	13.5	13.5
34.0							13.5t	13.5	13.5	13.5	13.5	13.5	13.5	13.5	13.5	13.5	13.5	13.5	13.5	13.5	13.5
36.0								34.6m ×	13.5	13.5	13.5	13.5	13.5	13.5	13.5	13.5	13.5	13.5	13.5	13.5	13.5
38.0								13.5t	37.2m ×	13.5	13.5	13.5	13.5	13.5	13.5	13.5	13.5	13.5	13.5	13.5	13.5
40.0									13.5t	39.9m ×	13.5	13.5	13.5	13.5	13.5	13.5	13.5	13.5	13.5	13.5	13.5
42.0										13.5t	13.5	13.5	13.5	13.5	13.5	13.5	13.5	13.5	13.5	13.4	13.3
44.0											42.5m ×	13.5	13.5	13.5	13.4	13.0	12.9	12.6	12.3	12.2	12.2
46.0											13.5t	45.1m ×	12.8	12.6	12.4	12.0	11.9	11.7	11.3	11.2	11.2
48.0												13.5t	47.8m ×	11.7	11.5	11.1	11.0	10.8	10.4	10.3	10.3
50.0													12.0t	10.9	10.8	10.3	10.2	10.0	9.5	9.4	9.4
52.0														50.4m ×	10.0	9.6	9.5	9.2	8.7	8.5	8.5
54.0														10.8t	53.0m ×	8.9	8.7	8.4	7.9	7.8	7.8
56.0															9.7t	55.7m ×	8.0	7.7	7.2	7.1	7.1
58.0																8.3t	7.4	7.1	6.6	6.4	6.4
60.0																	58.3m ×	6.5	6.0	5.8	5.8
62.0																	7.3t	61.0m ×	5.4	5.2	5.2
64.0																		6.2t	63.6m ×	4.7	4.7
66.0																			5.0t	4.3	4.3
66.2																					4.2
ロープ掛数	1	1	1	1	1	1	1	1	1	1	1	1	1	1	1	1	1	1	1	1	1

(注)

- (1) 上表に示す定格総荷重は、水平堅土上の定置荷役における値で、転倒荷重の78%以内、および移動式クレーン構造規格で定める前方安定度1.15以上です。
- (2) 定格荷重は、上表の定格総荷重からフック等のつり具一切の質量を差し引いた値です。
- (3) 作業半径とは、荷をつった状態での旋回中心からつり荷の重心までの水平距離です。
- (4) カウンタウエイトは、標準仕様(91.0t)です。
- (5) 巻上ロープ掛数と定格総荷重の最大値は右表のとおりです。

フック容量(t)	フック重量(t)	定格総荷重の最大値(t)												
		16本掛	14本掛	12本掛	10本掛	8本掛	7本掛	6本掛	5本掛	4本掛	3本掛	2本掛	1本掛	
200/125	3.0/2.6	200.0	175.0	150.0	125.0	100.0	87.5	75.0	62.5	50.0	37.5	25.0	—	
80	1.4	—	—	—	—	—	80.0	75.0	62.5	50.0	37.5	25.0	13.5	
35/25	0.9	—	—	—	—	—	—	—	—	—	—	35.0	25.0	13.5
13.5	0.6	—	—	—	—	—	—	—	—	—	—	—	13.5	

■ショートジブ定格総荷重表(ライトトップブーム)カウンタウエイト 91.0t

(単位:t)

作業半径(m)	主ブーム長さ(m)				
	73.15	76.20	79.25	82.30	85.35
		15.9m ×			
15.4	13.5	13.5t	16.5m ×	17.0m ×	17.5m ×
16.0	13.5	13.5	13.5t	13.5t	13.5t
18.0	13.5	13.5	13.5	13.5	13.5
20.0	13.5	13.5	13.5	13.5	13.5
22.0	13.5	13.5	13.5	13.5	13.5
24.0	13.5	13.5	13.5	13.5	13.5
26.0	13.5	13.5	13.5	13.5	13.5
28.0	13.5	13.5	13.5	13.5	13.5
30.0	13.5	13.5	13.5	13.5	13.5
32.0	13.5	13.5	13.5	13.5	13.5
34.0	13.5	13.5	13.5	13.5	13.5
36.0	13.5	13.5	13.5	13.5	13.5
38.0	13.5	13.5	13.5	13.5	13.5
40.0	13.5	13.5	13.5	13.5	13.5
42.0	13.5	13.5	13.5	13.5	13.5
44.0	13.2	13.1	13.0	13.0	13.1
46.0	12.2	12.1	12.0	12.0	12.1
48.0	11.3	11.2	11.1	11.1	11.2
50.0	10.5	10.4	10.3	10.3	10.4
52.0	9.7	9.6	9.5	9.5	9.6
54.0	9.0	8.9	8.8	8.8	8.9
56.0	8.3	8.2	8.1	8.1	8.2
58.0	7.7	7.6	7.5	7.4	7.5
60.0	7.1	7.0	6.9	6.8	6.9
62.0	6.5	6.4	6.3	6.3	6.4
64.0	6.0	5.9	5.8	5.8	5.8
66.0	5.5	5.4	5.3	5.3	5.3
68.0	66.2m ×	5.0	4.8	4.8	4.9
70.0	5.5t	68.8m ×	4.4	4.4	4.4
72.0		4.8t	71.5m ×	4.0	4.0
74.0			4.1t	3.6	3.6
76.0				74.1m ×	3.3
76.7				3.6t	3.2
ロープ掛数	1	1	1	1	1

(注)

- (1) 左表に示す定格総荷重は、水平堅土上の定置荷役における値で、転倒荷重の78%以内、および移動式クレーン構造規格で定める前方安定度1.15以上です。
- (2) 定格荷重は、上表の定格総荷重からフック等のつり具一切の質量を差し引いた値です。
- (3) 作業半径とは、荷をつった状態での旋回中心からつり荷の重心までの水平距離です。
- (4) カウンタウエイトは、標準仕様(91.0t)です。
- (5) ロープ掛数と定格総荷重の最大値は下表のとおりです。

フック容量(t)	フック重量(t)	定格総荷重の最大値(t)		
		3本掛	2本掛	1本掛
80	1.4	37.5	25.0	13.5
35/25	0.9	35.0	25.0	13.5
13.5	0.6	—	—	13.5

HITACHI SUMITOMO SCX2000-2

■ショートジブ付き主ブーム定格総荷重表(ヘビートップブーム)カウンタウイト 91.0t

(単位:t)

作業半径 (m)	主ブーム長さ(m)																			
	15.25	18.30	21.35	24.40	27.45	30.50	33.50	36.55	39.60	42.65	45.70	48.75	51.80	54.85	57.90	60.95	64.00	67.05	70.10	73.15
4.6	200.0	5.2m x 5.7m x																		
5.0	199.2	197.1t	175.0t	6.2m x	6.8m x															
6.0	189.0	188.8	175.0	150.0t	150.0t	7.3m x	7.8m x													
7.0	163.3	163.1	162.7	150.0	150.0	125.0t	125.0t	8.3m x	8.9m x											
8.0	143.7	143.5	143.1	142.7	142.5	125.0	125.0	100.0t	100.0t	9.4m x	9.9m x									
9.0	128.2	128.0	127.6	127.2	127.0	125.0	123.1	100.0	100.0	98.8t	86.9t									
10.0	115.7	115.4	114.9	114.6	114.3	113.9	113.8	100.0	100.0	96.7	86.9	10.5m x	11.0m x	11.5m x						
12.0	89.9	89.7	89.5	89.3	89.1	88.9	88.7	88.7	88.5	88.3	84.7	75.0	75.0	69.7	62.5	60.0t	50.0t	50.0t	14.2m x	14.7m x
14.0	71.2	72.2	71.8	71.6	71.4	71.2	71.0	70.9	70.7	70.5	70.4	70.2	69.8	65.8	61.9	57.5	50.0	50.0	46.6t	37.5t
16.0	14.8m x	60.2	59.8	59.6	59.3	59.1	58.9	58.8	58.5	58.3	58.2	58.0	57.8	57.5	57.4	54.1	50.0	46.9	43.9	37.5
18.0	62.8t	17.5m x	51.4	51.1	50.6	50.3	50.0	49.9	49.6	49.4	49.3	49.1	48.9	48.6	48.6	48.3	47.7	44.2	41.4	37.5
20.0		52.5t	44.8	44.5	44.2	43.6	43.3	43.2	42.9	42.7	42.5	42.3	42.1	41.9	41.8	41.5	41.4	41.3	39.4	35.5
22.0			20.1m x	39.2	38.8	38.7	38.1	37.9	37.6	37.4	37.2	37.0	36.8	36.6	36.4	36.2	36.1	35.9	35.6	32.9
24.0			44.6t	22.7m x	34.5	34.5	34.2	33.7	33.4	33.1	33.0	32.7	32.5	32.3	32.1	31.9	31.8	31.5	31.3	30.5
26.0				37.6t	25.4m x	30.9	30.7	30.6	29.9	29.6	29.4	29.2	29.0	28.7	28.6	28.3	28.2	28.0	27.7	27.6
28.0					32.0t	27.9	27.7	27.6	27.3	26.7	26.5	26.3	26.0	25.8	25.6	25.4	25.3	25.0	24.7	24.7
30.0						25.2	25.1	24.8	24.6	24.4	24.3	23.8	23.5	23.3	23.1	22.8	22.7	22.4	22.2	22.1
32.0							30.7m x	22.9	22.7	22.4	22.2	22.0	21.4	21.1	20.9	20.7	20.6	20.3	20.0	20.0
34.0							24.4t	33.3m x	20.7	20.5	20.3	20.1	19.8	19.3	19.0	18.8	18.7	18.4	18.1	18.1
36.0								21.6t	35.9m x	18.8	18.6	18.4	18.1	17.9	17.4	17.2	17.0	16.7	16.5	16.4
38.0									19.1t	17.4	17.1	16.9	16.6	16.4	16.3	15.7	15.6	15.3	15.0	14.9
40.0										38.6m x	15.8	15.6	15.3	15.0	15.0	14.6	14.3	14.0	13.7	13.6
42.0										17.0t	41.2m x	14.4	14.1	13.9	13.8	13.4	13.3	12.8	12.6	12.5
44.0											15.1t	43.9m x	13.0	12.8	12.7	12.3	12.2	12.0	11.5	11.4
46.0												13.4t	12.1	11.8	11.7	11.3	11.2	11.0	10.6	10.6
48.0													46.5m x	11.0	10.8	10.5	10.4	10.1	9.7	9.7
50.0													11.9t	49.1m x	10.0	9.7	9.6	9.3	8.9	8.8
52.0														10.6t	51.8m x	9.0	8.8	8.6	8.0	7.9
54.0															9.4t	8.3	8.1	7.8	7.2	7.0
56.0																54.4m x	7.4	7.0	6.6	6.3
58.0																8.2t	57.1m x	6.4	5.9	5.8
60.0																	7.1t	59.7m x	5.3	5.2
62.0																		6.0t	4.8	4.6
64.0																			62.3m x	4.1
65.0																			4.8t	3.9
ロープ掛数	16	16	14	12	12	10	10	8	8	8	7	6	6	6	5	5	4	4	4	3

(注)

- 上表に示す定格総荷重は、水平堅土上の定置荷役における値で、転倒荷重の78%以内、および移動式クレーン構造規格で定める前方安定度1.15以上です。
- 定格荷重は、上表の定格総荷重からフック等のつり具一切の質量を差し引いた値です。
- 作業半径とは、荷をつった状態での旋回中心からつり荷の重心までの水平距離です。
- カウンタウイトは、標準仕様(91.0t)です。
- 巻上ロープ掛数と定格総荷重の最大値は右表のとおりです。

フック容量 (t)	フック重量 (t)	定格総荷重の最大値 (t)											
		16本掛	14本掛	12本掛	10本掛	8本掛	7本掛	6本掛	5本掛	4本掛	3本掛	2本掛	1本掛
200/125	3.0/2.6	200.0	175.0	150.0	125.0	100.0	87.5	75.0	62.5	50.0	37.5	25.0	—
80	1.4	—	—	—	—	—	80.0	75.0	62.5	50.0	37.5	25.0	13.5
35/25	0.9	—	—	—	—	—	—	—	—	—	—	—	13.5
13.5	0.6	—	—	—	—	—	—	—	—	—	—	—	13.5

■ショートジブ付き主ブーム定格総荷重表(ライトトップブーム)カウンタウイト 91.0t

(単位:t)

作業半径 (m)	主ブーム長さ(m)				
	73.15	76.20	79.25	82.30	85.35
		15.0m x	15.5m x		
14.5	37.5	34.5t	32.7t	16.1m x	16.5m x
16.0	36.0	33.5	32.1	31.5t	25.0t
18.0	34.4	31.9	30.6	29.4	25.0
20.0	32.9	30.4	29.1	27.3	25.0
22.0	31.5	28.8	27.5	26.0	25.0
24.0	29.5	27.0	25.9	24.8	24.2
26.0	27.9	25.6	24.7	23.7	23.2
28.0	25.3	24.3	23.6	22.7	22.3
30.0	23.0	22.7	22.4	21.7	20.2
32.0	20.9	20.8	20.7	20.6	19.0
34.0	19.0	19.0	18.8	18.8	17.8
36.0	17.4	17.4	17.3	17.2	16.8
38.0	16.0	15.9	15.8	15.8	15.6
40.0	14.7	14.7	14.5	14.5	14.5
42.0	13.6	13.5	13.4	13.4	13.4
44.0	12.5	12.4	12.3	12.3	12.3
46.0	11.5	11.4	11.4	11.4	11.3
48.0	10.6	10.5	10.5	10.5	10.4
50.0	9.8	9.7	9.6	9.6	9.6
52.0	9.1	9.0	8.9	8.9	8.9
54.0	8.4	8.3	8.1	8.2	8.1
56.0	7.7	7.6	7.5	7.5	7.5
58.0	7.1	7.0	6.9	6.9	6.8
60.0	6.5	6.4	6.3	6.3	6.2
62.0	5.9	5.8	5.7	5.7	5.7
64.0	5.4	5.2	5.2	5.2	5.1
66.0	64.9m x	4.7	4.7	4.7	4.7
68.0	5.2t	67.5m x	4.2	4.2	4.2
70.0		4.5t	3.8	3.8	3.8
72.0			70.2m x	3.4	3.4
74.0			3.8t	72.8m x	3.0
74.8				3.3t	2.7
ロープ掛数	3	3	3	3	2

(注)

- 左表に示す定格総荷重は、水平堅土上の定置荷役における値で、転倒荷重の78%以内、および移動式クレーン構造規格で定める前方安定度1.15以上です。
- 定格荷重は、上表の定格総荷重からフック等のつり具一切の質量を差し引いた値です。
- 作業半径とは、荷をつった状態での旋回中心からつり荷の重心までの水平距離です。
- カウンタウイトは、標準仕様(91.0t)です。
- ロープ掛数と定格総荷重の最大値は下表のとおりです。

フック容量 (t)	フック重量 (t)	定格総荷重の最大値 (t)		
		3本掛	2本掛	1本掛
80	1.4	37.5	25.0	13.5
35/25	0.9	35.0	25.0	13.5
13.5	0.6	—	—	13.5

HITACHI SUMITOMO SCX2000-2

■主ブーム定格総荷重表(ヘビートップブーム)カウンタウエイト 76.2t

(単位:t)

作業半径 (m)	主ブーム長さ(m)																			
	15.25	18.30	21.35	24.40	27.45	30.50	33.50	36.55	39.60	42.65	45.70	48.75	51.80	54.85	57.90	60.95	64.00	67.05	70.10	73.15
4.6	200.0	5.2m ×	5.7m ×																	
5.0	200.0	197.9t	175.0t	6.2m ×	6.8m ×															
6.0	189.8	189.6	175.0	150.0t	150.0t	7.3m ×	7.8m ×													
7.0	164.1	163.9	163.5	150.0	150.0			8.3m ×	8.9m ×											
8.0	143.8	143.7	143.6	143.5	143.3	125.0	125.0	100.0t	100.0t	9.4m ×	9.9m ×									
9.0	118.1	118.1	118.0	118.0	117.7	118.3	118.0	100.0	100.0	98.8t	87.5t									
10.0	100.1	100.0	99.9	99.8	99.5	100.0	99.8	99.9	99.6	96.7	87.5	10.5m ×	11.0m ×	11.5m ×						
12.0	76.4	76.1	76.0	75.9	75.5	76.0	75.8	75.8	75.6	75.3	75.1	75.0	74.8	70.5	62.5	60.9t	50.0t	50.0t	14.2m ×	14.7m ×
14.0	61.5	61.2	61.0	60.8	60.5	61.0	60.7	60.7	60.5	60.0	59.9	59.9	59.5	59.4	58.3	50.0	50.0	47.5t	37.5t	
16.0	48.0	51.0	50.6	50.5	50.2	50.5	50.2	50.2	50.0	49.7	49.5	49.4	49.0	48.9	48.9	48.5	48.5	47.7	44.8	37.5
18.0	35.0	37.0	37.2	36.9	37.2	36.9	36.9	36.7	36.2	36.0	35.6	35.6	35.5	35.4	35.0	35.0	34.8	34.5	34.5	
20.0		20.1m ×	32.7	32.4	32.7	32.4	32.4	32.4	32.1	31.7	31.5	31.4	31.1	30.8	30.8	30.5	30.4	30.2	29.8	29.8
22.0		37.2t	22.7m ×	28.7	29.1	28.7	28.7	28.5	28.0	27.8	27.7	27.3	27.2	27.1	26.7	26.7	26.5	26.2	26.2	
24.0			31.4t	25.4m ×	26.2	25.7	25.7	25.4	25.0	24.8	24.7	24.3	24.1	24.1	23.7	23.7	23.5	23.1	23.1	
26.0			26.7t	23.7	23.2	23.2	23.2	22.9	22.5	22.2	22.2	21.7	21.6	21.5	21.1	21.1	20.8	20.5	20.5	
28.0					21.2	21.0	20.7	20.3	20.1	20.0	19.6	19.4	19.3	19.0	18.9	18.7	18.3	18.3		
30.0						30.7m ×	19.2	19.0	18.5	18.2	18.2	17.7	17.6	17.5	17.1	16.8	16.5	16.5		
32.0						20.6t	33.3m ×	17.3	16.9	16.7	16.6	16.2	16.0	15.8	15.5	15.4	15.2	14.8	14.8	
34.0							18.2t	35.9m ×	15.6	15.3	15.1	14.8	14.5	14.5	14.1	14.0	13.8	13.4	13.3	
36.0								16.1t	14.3	14.1	13.9	13.5	13.3	13.2	12.8	12.7	12.5	12.1	12.1	
38.0									38.6m ×	13.0	12.8	12.4	12.2	12.1	11.6	11.6	11.3	11.0	10.9	
40.0									14.0t	41.2m ×	11.8	11.4	11.2	11.1	10.7	10.6	10.3	9.8	9.8	
42.0										12.4t	43.9m ×	10.6	10.3	10.2	9.8	9.6	9.3	8.8	8.8	
44.0											11.0t	9.8	9.5	9.3	8.8	8.7	8.4	7.9	7.9	
46.0												46.5m ×	8.8	8.6	8.0	7.9	7.6	7.1	7.0	
48.0												9.6t	49.1m ×	7.8	7.3	7.1	6.8	6.4	6.3	
50.0													8.3t	51.8m ×	6.6	6.5	6.1	5.6	5.5	
52.0														7.2t	6.0	5.8	5.5	5.0	4.9	
54.0															54.4m ×	5.3	5.0	4.5	4.3	
56.0															5.9t	57.1m ×	4.4	3.9	3.7	
58.0																5.0t	59.7m ×	3.4	3.2	
60.0																	4.0t	3.0	2.8	
62.0																		2.9t	2.4	
64.0																			62.3m ×	2.2
65.0																			2.9t	2.2
ロープ掛数	16	16	14	12	12	10	10	8	8	8	7	6	6	6	5	5	4	4	4	3

(注)

- 上表に示す定格総荷重は、水平堅土上の定置荷役における値で、転倒荷重の78%以内、および移動式クレーン構造規格で定める前方安定度1.15以上です。
- 定格荷重は、上表の定格総荷重からフック等のつり具一切の質量を差し引いた値です。
- 作業半径とは、荷をつった状態での旋回中心からつり荷の重心までの水平距離です。
- カウンタウエイトは、76.2t (ベース+8枚)です。
- ロアウエイトは、取り外した仕様です。
- 巻上ロープ掛数と定格総荷重の最大値は右表のとおりです。

フック容量 (t)	フック重量 (t)	定格総荷重の最大値 (t)											
		16本掛	14本掛	12本掛	10本掛	8本掛	7本掛	6本掛	5本掛	4本掛	3本掛	2本掛	1本掛
200/125	3.0/2.6	200.0	175.0	150.0	125.0	100.0	87.5	75.0	62.5	50.0	37.5	25.0	—
80	1.4	—	—	—	—	—	80.0	75.0	62.5	50.0	37.5	25.0	13.5
35/25	0.9	—	—	—	—	—	—	—	—	—	—	—	—
13.5	0.6	—	—	—	—	—	—	—	—	—	—	—	13.5

■主ブーム定格総荷重表(ライトトップブーム)カウンタウエイト 76.2t

(単位:t)

作業半径 (m)	主ブーム長さ(m)					
	73.15	76.20	79.25	82.30	85.35	88.40
		15.0m ×	15.5m ×			
14.5	37.5	34.5t	32.7t	16.1m ×	16.5m ×	17.0m ×
16.0	36.0	33.5	32.1	31.5t	25.0t	25.0t
18.0	34.4	31.9	30.6	29.7	25.0	25.0
20.0	32.9	30.4	29.1	28.2	25.0	24.1
22.0	30.7	29.1	27.9	26.9	25.0	23.2
24.0	27.1	27.0	26.8	25.7	24.2	22.1
26.0	24.0	24.0	23.9	24.0	23.2	21.1
28.0	21.5	21.4	21.3	21.3	21.7	20.1
30.0	19.2	19.2	19.2	19.2	19.6	19.1
32.0	17.4	17.3	17.3	17.3	17.7	17.7
34.0	15.8	15.7	15.6	15.6	16.1	16.0
36.0	14.3	14.3	14.2	14.2	14.6	14.6
38.0	13.1	13.0	13.0	13.0	13.3	13.3
40.0	12.0	11.9	11.8	11.8	12.2	12.2
42.0	10.9	10.8	10.8	10.8	11.2	11.1
44.0	10.0	10.0	9.8	9.8	10.3	10.3
46.0	9.1	9.0	9.0	9.0	9.3	9.3
48.0	8.3	8.2	8.1	8.1	8.6	8.5
50.0	7.5	7.4	7.4	7.4	7.8	7.8
52.0	6.8	6.7	6.6	6.6	7.0	7.0
54.0	6.1	6.1	6.0	6.0	6.4	6.4
56.0	5.5	5.5	5.4	5.4	5.8	5.8
58.0	5.0	5.0	4.9	4.9	5.3	5.3
60.0	4.5	4.5	4.4	4.4	4.8	4.8
62.0	4.0	4.0	3.9	3.9	4.3	4.3
64.0	3.7	3.5	3.5	3.5	3.9	3.8
66.0	64.9m ×	3.2	3.0	3.0	3.5	3.4
68.0	3.5t	67.5m ×	2.7	2.7	3.0	3.0
70.0		2.9t	2.4	2.4	2.7	2.7
72.0			70.2m ×	71.0m ×	2.4	2.3
73.0			2.3t	2.2t	2.2	72.6m ×
ロープ掛数	3	3	3	3	2	2

(注)

- 左表に示す定格総荷重は、水平堅土上の定置荷役における値で、転倒荷重の78%以内、および移動式クレーン構造規格で定める前方安定度1.15以上です。
- 定格荷重は、上表の定格総荷重からフック等のつり具一切の質量を差し引いた値です。
- 作業半径とは、荷をつった状態での旋回中心からつり荷の重心までの水平距離です。
- カウンタウエイトは、76.2t (ベース+8枚)です。
- ロアウエイトは、取り外した仕様です。
- 巻上ロープ掛数と定格総荷重の最大値は下表のとおりです。

フック容量 (t)	フック重量 (t)	定格総荷重の最大値 (t)		
		3本掛	2本掛	1本掛
80	1.4	37.5	25.0	13.5
35/25	0.9	35.0	25.0	13.5
13.5	0.6	—	—	13.5

HITACHI SUMITOMO SCX2000-2

■ショートジブ定格総荷重表(ヘビートップブーム)カウンタウエイト 76.2t

(単位:t)

作業半径(m)	主ブーム長さ(m)																				
	15.25	18.30	21.35	24.40	27.45	30.50	33.55	36.55	39.60	42.65	45.70	48.75	51.80	54.85	57.90	60.95	64.00	67.05	70.10	73.15	
5.5	13.5		6.5m ×																		
6.0	13.5	13.5	13.5t	7.1m ×	7.6m ×																
7.0	13.5	13.5	13.5	13.5t	13.5t	8.1m ×	8.7m ×														
8.0	13.5	13.5	13.5	13.5	13.5	13.5t	13.5t	9.2m ×	9.7m ×												
9.0	13.5	13.5	13.5	13.5	13.5	13.5	13.5	13.5t	13.5t	10.2m ×	10.8m ×	11.3m ×	11.8m ×								
10.0	13.5	13.5	13.5	13.5	13.5	13.5	13.5	13.5	13.5	13.5t	13.5t	13.5t	13.5t	12.4m ×	12.9m ×	13.4m ×	13.9m ×				
12.0	13.5	13.5	13.5	13.5	13.5	13.5	13.5	13.5	13.5	13.5	13.5	13.5	13.5	13.5t	13.5t	13.5t	13.5t	14.5m ×	15.0m ×	15.5m ×	
14.0	13.5	13.5	13.5	13.5	13.5	13.5	13.5	13.5	13.5	13.5	13.5	13.5	13.5	13.5	13.5	13.5	13.5	13.5	13.5t	13.5t	13.5t
16.0	13.5	13.5	13.5	13.5	13.5	13.5	13.5	13.5	13.5	13.5	13.5	13.5	13.5	13.5	13.5	13.5	13.5	13.5	13.5	13.5	13.5
18.0	16.1m ×	13.5	13.5	13.5	13.5	13.5	13.5	13.5	13.5	13.5	13.5	13.5	13.5	13.5	13.5	13.5	13.5	13.5	13.5	13.5	13.5
20.0	13.5t	18.7m ×	13.5	13.5	13.5	13.5	13.5	13.5	13.5	13.5	13.5	13.5	13.5	13.5	13.5	13.5	13.5	13.5	13.5	13.5	13.5
22.0		13.5t	21.4m ×	13.5	13.5	13.5	13.5	13.5	13.5	13.5	13.5	13.5	13.5	13.5	13.5	13.5	13.5	13.5	13.5	13.5	13.5
24.0			13.5t	13.5	13.5	13.5	13.5	13.5	13.5	13.5	13.5	13.5	13.5	13.5	13.5	13.5	13.5	13.5	13.5	13.5	13.5
26.0					13.5	13.5	13.5	13.5	13.5	13.5	13.5	13.5	13.5	13.5	13.5	13.5	13.5	13.5	13.5	13.5	13.5
28.0					26.7m ×	13.5	13.5	13.5	13.5	13.5	13.5	13.5	13.5	13.5	13.5	13.5	13.5	13.5	13.5	13.5	13.5
30.0					13.5t	29.3m ×	13.5	13.5	13.5	13.5	13.5	13.5	13.5	13.5	13.5	13.5	13.5	13.5	13.5	13.5	13.5
32.0						13.5t	31.9m ×	13.5	13.5	13.5	13.5	13.5	13.5	13.5	13.5	13.5	13.5	13.5	13.5	13.5	13.5
34.0							13.5t	13.5	13.5	13.5	13.5	13.5	13.5	13.5	13.5	13.5	13.5	13.5	13.5	13.5	13.5
36.0								34.6m ×	13.5	13.5	13.5	13.5	13.5	13.5	13.5	13.5	13.5	13.5	13.5	13.1	13.1
38.0								13.5t	37.2m ×	13.5	13.5	13.5	13.5	13.5	13.5	13.5	13.5	13.5	13.5	13.5	13.5
40.0									13.5t	39.9m ×	12.7	12.6	12.1	11.9	11.8	11.4	11.3	11.1	10.6	10.5	10.5
42.0										13.1t	11.8	11.6	11.1	10.9	10.8	10.3	10.3	10.0	9.5	9.3	9.3
44.0											42.5m ×	10.7	10.3	10.1	9.9	9.3	9.3	8.9	8.5	8.3	8.3
46.0											11.6t	45.1m ×	9.5	9.2	9.0	8.5	8.3	8.0	7.5	7.4	7.4
48.0												10.3t	47.8m ×	8.4	8.1	7.6	7.5	7.1	6.6	6.5	6.5
50.0													8.8t	7.6	7.5	6.9	6.8	6.4	5.9	5.8	5.8
52.0														50.4m ×	6.8	6.3	6.0	5.7	5.2	5.1	5.1
54.0														7.5t	53.0m ×	5.6	5.4	5.1	4.6	4.5	4.5
56.0															6.5t	55.7m ×	4.9	4.5	4.0	3.9	3.9
58.0																5.1t	4.3	4.0	3.5	3.3	3.3
60.0																	58.3m ×	3.5	3.0	2.8	2.8
62.0																	4.3t	61.0m ×	2.5	61.5m ×	2.5t
ロープ掛数	1	1	1	1	1	1	1	1	1	1	1	1	1	1	1	1	1	1	1	1	1

(注)

- (1) 上表に示す定格総荷重は、水平堅土上の定置荷役における値で、転倒荷重の78%以内、および移動式クレーン構造規格で定める前方安定度1.15以上です。
- (2) 定格荷重は、上表の定格総荷重からフック等のつり具一切の質量を差し引いた値です。
- (3) 作業半径とは、荷をつった状態での旋回中心からつり荷の重心までの水平距離です。
- (4) カウンタウエイトは、76.2t (ベース+8枚)です。
- (5) ロアウエイトは、取り外した仕様です。
- (6) 巻上ロープ掛数と定格総荷重の最大値は右表のとおりです。

フック容量(t)	フック重量(t)	定格総荷重の最大値(t)												
		16本掛	14本掛	12本掛	10本掛	8本掛	7本掛	6本掛	5本掛	4本掛	3本掛	2本掛	1本掛	
200/125	3.0/2.6	200.0	175.0	150.0	125.0	100.0	87.5	75.0	62.5	50.0	37.5	25.0	—	
80	1.4	—	—	—	—	—	80.0	75.0	62.5	50.0	37.5	25.0	13.5	
35/25	0.9	—	—	—	—	—	—	—	—	—	—	35.0	25.0	13.5
13.5	0.6	—	—	—	—	—	—	—	—	—	—	—	—	13.5

■ショートジブ定格総荷重表(ライトトップブーム)カウンタウエイト 76.2t

(単位:t)

作業半径(m)	主ブーム長さ(m)				
	73.15	76.20	79.25	82.30	85.35
		15.9m ×			
15.4	13.5	13.5t	16.5m ×	17.0m ×	17.5m ×
16.0	13.5	13.5	13.5t	13.5t	13.5t
18.0	13.5	13.5	13.5	13.5	13.5
20.0	13.5	13.5	13.5	13.5	13.5
22.0	13.5	13.5	13.5	13.5	13.5
24.0	13.5	13.5	13.5	13.5	13.5
26.0	13.5	13.5	13.5	13.5	13.5
28.0	13.5	13.5	13.5	13.5	13.5
30.0	13.5	13.5	13.5	13.5	13.5
32.0	13.5	13.5	13.5	13.5	13.5
34.0	13.5	13.5	13.5	13.5	13.5
36.0	13.5	13.5	13.5	13.5	13.5
38.0	12.7	12.6	12.6	12.6	12.7
40.0	11.6	11.5	11.5	11.4	11.6
42.0	10.6	10.5	10.4	10.4	10.6
44.0	9.6	9.5	9.3	9.3	9.5
46.0	8.6	8.6	8.5	8.5	8.6
48.0	7.8	7.7	7.6	7.6	7.7
50.0	7.0	7.0	6.9	6.9	7.0
52.0	6.4	6.3	6.1	6.1	6.3
54.0	5.7	5.6	5.5	5.5	5.6
56.0	5.1	5.0	4.9	4.9	5.0
58.0	4.5	4.5	4.4	4.4	4.5
60.0	4.0	4.0	3.9	3.9	3.9
62.0	3.6	3.5	3.4	3.4	3.5
64.0	3.2	3.0	3.0	3.0	3.0
66.0	2.8	2.7	2.5	2.5	2.6
67.0	66.2m ×	2.7t			66.4m ×
ロープ掛数	1	1	1	1	1

(注)

- (1) 左表に示す定格総荷重は、水平堅土上の定置荷役における値で、転倒荷重の78%以内、および移動式クレーン構造規格で定める前方安定度1.15以上です。
- (2) 定格荷重は、上表の定格総荷重からフック等のつり具一切の質量を差し引いた値です。
- (3) 作業半径とは、荷をつった状態での旋回中心からつり荷の重心までの水平距離です。
- (4) カウンタウエイトは、76.2t (ベース+8枚)です。
- (5) ロアウエイトは、取り外した仕様です。
- (6) 巻上ロープ掛数と定格総荷重の最大値は下表のとおりです。

フック容量(t)	フック重量(t)	定格総荷重の最大値(t)		
		3本掛	2本掛	1本掛
80	1.4	37.5	25.0	13.5
35/25	0.9	35.0	25.0	13.5
13.5	0.6	—	—	13.5

HITACHI SUMITOMO SCX2000-2

■ショートジブ付き主ブーム定格総荷重表(ヘビートップブーム)カウンタウエイト 76.2t

(単位:t)

作業半径 (m)	主ブーム長さ(m)																			
	15.25	18.30	21.35	24.40	27.45	30.50	33.50	36.55	39.60	42.65	45.70	48.75	51.80	54.85	57.90	60.95	64.00	67.05	70.10	73.15
4.6	200.0	5.2m × 5.7m ×																		
5.0	199.2	197.1t	175.0t	6.2m × 6.8m ×																
6.0	189.0	188.8	175.0	150.0t	150.0t	7.3m × 7.8m ×														
7.0	163.3	163.1	162.7	150.0	150.0	125.0t	125.0t	8.3m × 8.9m ×												
8.0	143.5	143.5	143.1	142.7	142.5	125.0	125.0	100.0t	100.0t	9.4m × 9.9m ×										
9.0	118.0	117.9	117.8	117.7	117.5	118.0	117.8	100.0	100.0	98.8t	86.9t									
10.0	99.9	99.8	99.6	99.5	99.3	99.8	99.5	99.5	99.4	96.7	86.9	75.0t	75.0t	70.9t						
12.0	76.1	76.0	75.7	75.6	75.3	75.8	75.5	75.5	75.3	75.0	74.8	74.8	74.4	69.7	62.5	60.0t	50.0t	50.0t	14.2m × 14.7m ×	
14.0	61.2	61.0	60.7	60.5	60.2	60.7	60.4	60.4	60.2	59.7	59.6	59.5	59.2	59.0	59.0	57.5	50.0	50.0	46.6t	37.5t
16.0	48.8	48.7	48.5	48.3	48.1	48.6	48.3	48.3	48.1	47.6	47.5	47.4	47.1	46.9	46.8	45.3	40.0	40.0	37.5t	37.5t
18.0	36.4	36.3	36.1	35.9	35.7	36.2	35.9	35.9	35.7	35.2	35.1	35.0	34.7	34.6	34.5	33.0	30.0	30.0	29.9t	29.5t
20.0	24.0	23.9	23.7	23.5	23.3	23.8	23.5	23.5	23.3	22.8	22.7	22.6	22.3	22.2	22.1	20.6	18.0	18.0	17.9t	17.9t
22.0	12.0	11.9	11.7	11.5	11.3	11.8	11.5	11.5	11.3	10.8	10.7	10.6	10.3	10.2	10.1	8.6	7.0	7.0	6.9t	6.9t
24.0	6.0	5.9	5.7	5.5	5.3	5.8	5.5	5.5	5.3	4.8	4.7	4.6	4.3	4.2	4.1	2.6	1.0	1.0	0.9t	0.9t
26.0	3.0	2.9	2.7	2.5	2.3	2.8	2.5	2.5	2.3	1.8	1.7	1.6	1.3	1.2	1.1	0.6	0.0	0.0	0.5t	0.5t
28.0	1.5	1.4	1.2	1.0	0.8	1.3	1.0	1.0	0.8	0.3	0.2	0.1	0.0	0.0	0.0	0.0	0.0	0.0	0.0t	0.0t
30.0	0.7	0.6	0.4	0.2	0.1	0.6	0.3	0.3	0.1	0.0	0.0	0.0	0.0	0.0	0.0	0.0	0.0	0.0	0.0t	0.0t
32.0	0.3	0.2	0.1	0.0	0.0	0.3	0.1	0.1	0.0	0.0	0.0	0.0	0.0	0.0	0.0	0.0	0.0	0.0	0.0t	0.0t
34.0	0.1	0.0	0.0	0.0	0.0	0.1	0.0	0.0	0.0	0.0	0.0	0.0	0.0	0.0	0.0	0.0	0.0	0.0	0.0t	0.0t
36.0	0.0	0.0	0.0	0.0	0.0	0.0	0.0	0.0	0.0	0.0	0.0	0.0	0.0	0.0	0.0	0.0	0.0	0.0	0.0t	0.0t
38.0	0.0	0.0	0.0	0.0	0.0	0.0	0.0	0.0	0.0	0.0	0.0	0.0	0.0	0.0	0.0	0.0	0.0	0.0	0.0t	0.0t
40.0	0.0	0.0	0.0	0.0	0.0	0.0	0.0	0.0	0.0	0.0	0.0	0.0	0.0	0.0	0.0	0.0	0.0	0.0	0.0t	0.0t
42.0	0.0	0.0	0.0	0.0	0.0	0.0	0.0	0.0	0.0	0.0	0.0	0.0	0.0	0.0	0.0	0.0	0.0	0.0	0.0t	0.0t
44.0	0.0	0.0	0.0	0.0	0.0	0.0	0.0	0.0	0.0	0.0	0.0	0.0	0.0	0.0	0.0	0.0	0.0	0.0	0.0t	0.0t
46.0	0.0	0.0	0.0	0.0	0.0	0.0	0.0	0.0	0.0	0.0	0.0	0.0	0.0	0.0	0.0	0.0	0.0	0.0	0.0t	0.0t
48.0	0.0	0.0	0.0	0.0	0.0	0.0	0.0	0.0	0.0	0.0	0.0	0.0	0.0	0.0	0.0	0.0	0.0	0.0	0.0t	0.0t
50.0	0.0	0.0	0.0	0.0	0.0	0.0	0.0	0.0	0.0	0.0	0.0	0.0	0.0	0.0	0.0	0.0	0.0	0.0	0.0t	0.0t
52.0	0.0	0.0	0.0	0.0	0.0	0.0	0.0	0.0	0.0	0.0	0.0	0.0	0.0	0.0	0.0	0.0	0.0	0.0	0.0t	0.0t
54.0	0.0	0.0	0.0	0.0	0.0	0.0	0.0	0.0	0.0	0.0	0.0	0.0	0.0	0.0	0.0	0.0	0.0	0.0	0.0t	0.0t
56.0	0.0	0.0	0.0	0.0	0.0	0.0	0.0	0.0	0.0	0.0	0.0	0.0	0.0	0.0	0.0	0.0	0.0	0.0	0.0t	0.0t
58.0	0.0	0.0	0.0	0.0	0.0	0.0	0.0	0.0	0.0	0.0	0.0	0.0	0.0	0.0	0.0	0.0	0.0	0.0	0.0t	0.0t
60.0	0.0	0.0	0.0	0.0	0.0	0.0	0.0	0.0	0.0	0.0	0.0	0.0	0.0	0.0	0.0	0.0	0.0	0.0	0.0t	0.0t
ロープ掛数	16	16	14	12	12	10	10	8	8	8	7	6	6	6	5	5	4	4	4	3

(注)

- 上表に示す定格総荷重は、水平堅土上の定置荷役における値で、転倒荷重の78%以内、および移動式クレーン構造規格で定める前方安定度1.15以上です。
- 定格荷重は、上表の定格総荷重からフック等のつり具一切の質量を差し引いた値です。
- 作業半径とは、荷をつった状態での旋回中心からつり荷の重心までの水平距離です。
- カウンタウエイトは、76.2t (ベース+8枚)です。
- ロアウエイトは、取り外した仕様です。
- 巻上ロープ掛数と定格総荷重の最大値は右表のとおりです。

フック容量(t)	フック重量(t)	定格総荷重の最大値(t)											
		16本掛	14本掛	12本掛	10本掛	8本掛	7本掛	6本掛	5本掛	4本掛	3本掛	2本掛	1本掛
200/125	3.0/2.6	200.0	175.0	150.0	125.0	100.0	87.5	75.0	62.5	50.0	37.5	25.0	—
80	1.4	—	—	—	—	—	80.0	75.0	—	—	—	—	—
35/25	0.9	—	—	—	—	—	—	—	—	—	35.0	25.0	13.5
13.5	0.6	—	—	—	—	—	—	—	—	—	—	—	13.5

■ショートジブ付き主ブーム定格総荷重表(ライトトップブーム)カウンタウエイト 76.2t

(単位:t)

作業半径 (m)	主ブーム長さ(m)				
	73.15	76.20	79.25	82.30	85.35
14.5	37.5	15.0m × 15.5m ×			
16.0	36.0	34.5t	32.7t	16.1m × 16.5m ×	
18.0	34.4	33.5	32.1	31.5t	25.0t
20.0	32.9	30.4	29.1	27.3	25.0
22.0	30.3	28.8	27.5	26.0	25.0
24.0	26.6	26.6	25.9	24.8	24.2
26.0	23.6	23.5	23.5	23.5	23.2
28.0	21.0	21.0	20.8	20.8	20.9
30.0	18.8	18.7	18.7	18.7	18.7
32.0	17.0	16.9	16.8	16.8	16.8
34.0	15.3	15.3	15.2	15.2	15.2
36.0	13.9	13.8	13.8	13.8	13.8
38.0	12.6	12.6	12.5	12.5	12.5
40.0	11.3	11.3	11.2	11.2	11.2
42.0	10.3	10.1	10.1	10.1	10.1
44.0	9.3	9.1	9.1	9.1	9.1
46.0	8.3	8.3	8.1	8.1	8.1
48.0	7.5	7.4	7.3	7.3	7.3
50.0	6.8	6.6	6.5	6.5	6.5
52.0	6.0	6.0	5.9	5.9	5.9
54.0	5.5	5.4	5.2	5.2	5.2
56.0	4.9	4.8	4.6	4.6	4.6
58.0	4.3	4.2	4.1	4.1	4.0
60.0	3.8	3.7	3.6	3.6	3.5
62.0	3.4	3.2	3.2	3.2	3.1
64.0	3.0	2.9	2.7	2.7	2.7
65.0	64.9m × 2.8t	2.7			
ロープ掛数	3	3	3	3	2

(注)

- 左表に示す定格総荷重は、水平堅土上の定置荷役における値で、転倒荷重の78%以内、および移動式クレーン構造規格で定める前方安定度1.15以上です。
- 定格荷重は、上表の定格総荷重からフック等のつり具一切の質量を差し引いた値です。
- 作業半径とは、荷をつった状態での旋回中心からつり荷の重心までの水平距離です。
- カウンタウエイトは、76.2t (ベース+8枚)です。
- ロアウエイトは、取り外した仕様です。
- 巻上ロープ掛数と定格総荷重の最大値は下表のとおりです。

フック容量(t)	フック重量(t)	定格総荷重の最大値(t)		
		3本掛	2本掛	1本掛
80	1.4	37.5	25.0	13.5
35/25	0.9	35.0	25.0	13.5
13.5	0.6	—	—	13.5

HITACHI SUMITOMO SCX2000-2

■主ブーム定格総荷重表(ヘビートップブーム)カウンタウエイト 61.4t

(単位:t)

Table showing rated total load capacity for the main boom with counterweight. Columns include working radius (m) and boom length (m), with rows for various configurations and counterweight counts.

■ショートジブ定格総荷重表(ヘビートップブーム)カウンタウエイト 61.4t

(単位:t)

Table showing rated total load capacity for the short boom with counterweight. Columns include working radius (m) and boom length (m), with rows for various configurations and counterweight counts.

(注)

- (1) 上表に示す定格総荷重は、水平堅土上の定置荷役における値で、転倒荷重の78%以内、および移動式クレーン構造規格で定める前方安定度1.15以上です。
(2) 定格荷重は、上表の定格総荷重からフック等のつり具一切の質量を差し引いた値です。
(3) 作業半径とは、荷をついた状態での旋回中心からつり荷の重心までの水平距離です。
(4) カウンタウエイトは、61.4t (ベース+6枚)です。
(5) ロアウエイトは、取り外した仕様です。
(6) 巻上ロープ掛数と定格総荷重の最大値は右表のとおりです。

Table titled '定格総荷重の最大値(t)' showing maximum rated total load capacity for different hook capacities and configurations.

HITACHI SUMITOMO SCX2000-2

■ショートジブ定格総荷重表(ヘビートップブーム)カウンタウエイト 46.6t

(単位:t)

作業半径(m)	主ブーム長さ(m)																
	15.25	18.30	21.35	24.40	27.45	30.50	33.50	36.55	39.60	42.65	45.70	48.75	51.80	54.85	57.90	60.95	64.00
5.5	13.5		6.5m ×														
6.0	13.5	13.5	13.5t														
7.0	13.5	13.5	13.5	7.1m ×	7.6m ×												
8.0	13.5	13.5	13.5	13.5t	13.5t	8.1m ×	8.7m ×										
9.0	13.5	13.5	13.5	13.5	13.5	13.5	13.5	9.2m ×	9.7m ×								
10.0	13.5	13.5	13.5	13.5	13.5	13.5	13.5	13.5t	13.5t	10.2m ×	10.8m ×	11.3m ×	11.8m ×				
12.0	13.5	13.5	13.5	13.5	13.5	13.5	13.5	13.5	13.5	13.5	13.5	13.5	13.5	12.4m ×	12.9m ×	13.4m ×	13.9m ×
14.0	13.5	13.5	13.5	13.5	13.5	13.5	13.5	13.5	13.5	13.5	13.5	13.5	13.5	13.5t	13.5t	13.5t	13.5t
16.0	13.5	13.5	13.5	13.5	13.5	13.5	13.5	13.5	13.5	13.5	13.5	13.5	13.5	13.5	13.5	13.5	13.5
18.0	16.1m ×	13.5	13.5	13.5	13.5	13.5	13.5	13.5	13.5	13.5	13.5	13.5	13.5	13.5	13.5	13.5	13.5
20.0	13.5t	18.7m ×	13.5	13.5	13.5	13.5	13.5	13.5	13.5	13.5	13.5	13.5	13.5	13.5	13.5	13.5	13.5
22.0		13.5t	21.4m ×	13.5	13.5	13.5	13.5	13.5	13.5	13.5	13.5	13.5	13.5	13.5	13.5	13.5	13.5
24.0			13.5t	13.5	13.5	13.5	13.5	13.5	13.5	13.5	13.5	13.5	13.5	13.5	13.5	13.5	13.5
26.0				13.5	13.5	13.5	13.5	13.5	13.5	13.5	13.5	13.5	13.5	13.5	13.5	13.5	13.5
28.0				26.7m ×	13.5	13.5	13.5	13.5	13.5	13.5	13.5	13.5	13.5	13.5	13.5	13.3	13.3
30.0				13.5t	29.3m ×	13.5	13.5	13.5	13.1	12.9	12.8	12.4	12.2	12.1	11.7	11.6	
32.0					13.5t	31.9m ×	12.5	12.2	11.8	11.6	11.4	11.0	10.8	10.7	10.3	10.2	
34.0						12.8t	11.3	11.1	10.6	10.3	9.8	9.6	9.5	9.0	8.8		
36.0							34.6m ×	10.1	9.6	9.3	9.2	8.7	8.5	8.3	7.8	7.6	
38.0							11.1t	37.2m ×	8.7	8.4	8.2	7.7	7.4	7.3	6.8	6.6	
40.0								9.5t	39.9m ×	7.5	7.3	6.8	6.5	6.3	5.8	5.7	
42.0									8.0t	6.8	6.5	6.0	5.6	5.5	5.0	4.9	
44.0										42.5m ×	5.8	5.3	5.0	4.8	4.3	4.1	
46.0										6.5t	45.1m ×	4.6	4.3	4.1	3.5	3.4	
48.0											5.5t	47.8m ×	3.7	3.5	3.0	2.8	
50.0												4.1t	3.2	3.0	2.5	49.0m ×	2.5t
52.0													50.4m ×	2.5			
													3.1t				
ロープ掛数	1	1	1	1	1	1	1	1	1	1	1	1	1	1	1	1	1

■ショートジブ付き主ブーム定格総荷重表(ヘビートップブーム)カウンタウエイト 46.6t

(単位:t)

作業半径(m)	主ブーム長さ(m)																
	15.25	18.30	21.35	24.40	27.45	30.50	33.50	36.55	39.60	42.65	45.70	48.75	51.80	54.85	57.90	60.95	64.00
4.6	200.0	5.2m ×	5.7m ×														
5.0	199.2	197.1t	175.0t														
6.0	182.5	182.7	175.0	6.2m ×	6.8m ×												
7.0	133.2	133.3	133.3	150.0t	141.0t												
8.0	104.4	104.4	104.4	7.3m ×	7.8m ×												
9.0	85.5	85.5	85.4	8.3m ×	8.9m ×												
10.0	72.3	72.1	72.0	98.0t	86.9t												
12.0	54.8	54.6	54.4	9.4m ×	9.9m ×												
14.0	43.8	43.5	43.3	79.0t	72.5t	10.5m ×	11.0m ×	11.5m ×									
16.0	14.8m ×	36.0	35.7	65.9t	60.9t	56.6t									12.6m ×	13.1m ×	
18.0	40.5t	17.5m ×	30.2	53.4	52.9	52.9									48.7t	45.8t	
20.0		31.8t	26.1	54.2	54.5	54.2									41.6	41.2	41.2
22.0			20.1m ×	43.2	42.9	43.3	43.0	43.0	42.7	42.4	42.2	42.2	41.8	41.6	33.8	33.5	33.5
24.0			25.9t	35.2	35.2	35.7	35.3	35.3	35.0	34.7	34.5	34.5	34.0	33.9	33.8	33.5	33.5
26.0				22.2	22.2	22.5	22.2	22.1	21.8	21.4	21.2	21.1	20.7	20.5	20.5	20.1	20.1
28.0				22.7m ×	19.5	19.8	19.5	19.3	19.1	18.7	18.5	18.4	18.0	17.8	17.7	17.3	17.3
30.0				21.6t	25.4m ×	17.7	17.2	17.2	16.9	16.5	16.2	16.2	15.8	15.6	15.5	15.1	15.1
32.0					18.0t	15.8	15.5	15.3	15.1	14.6	14.3	14.3	13.8	13.6	13.6	13.2	13.1
34.0							13.9	13.8	13.5	13.1	12.8	12.7	12.3	12.1	12.0	11.5	11.3
36.0							30.7m ×	12.5	12.1	11.7	11.5	11.3	10.8	10.6	10.4	9.9	9.8
38.0							13.5t	33.3m ×	11.0	10.6	10.2	10.1	9.5	9.3	9.1	8.6	8.5
40.0								11.7t	35.9m ×	9.5	9.1	8.9	8.3	8.1	7.9	7.4	7.3
42.0									10.1t	8.5	8.1	7.9	7.4	7.0	6.9	6.4	6.3
44.0										38.6m ×	7.2	7.0	6.5	6.1	6.0	5.5	5.4
46.0										8.2t	41.2m ×	6.2	5.6	5.4	5.1	4.6	4.5
48.0											6.8t	43.9m ×	5.0	4.6	4.5	3.9	3.8
50.0												5.5t	4.4	4.0	3.8	3.2	3.1
													46.5m ×	3.5	3.2	2.7	47.3m ×
													4.2t	49.1m ×	2.7		2.7t
														3.2t			
ロープ掛数	16	16	14	12	12	10	10	8	7	7	6	6	5	5	5	4	4

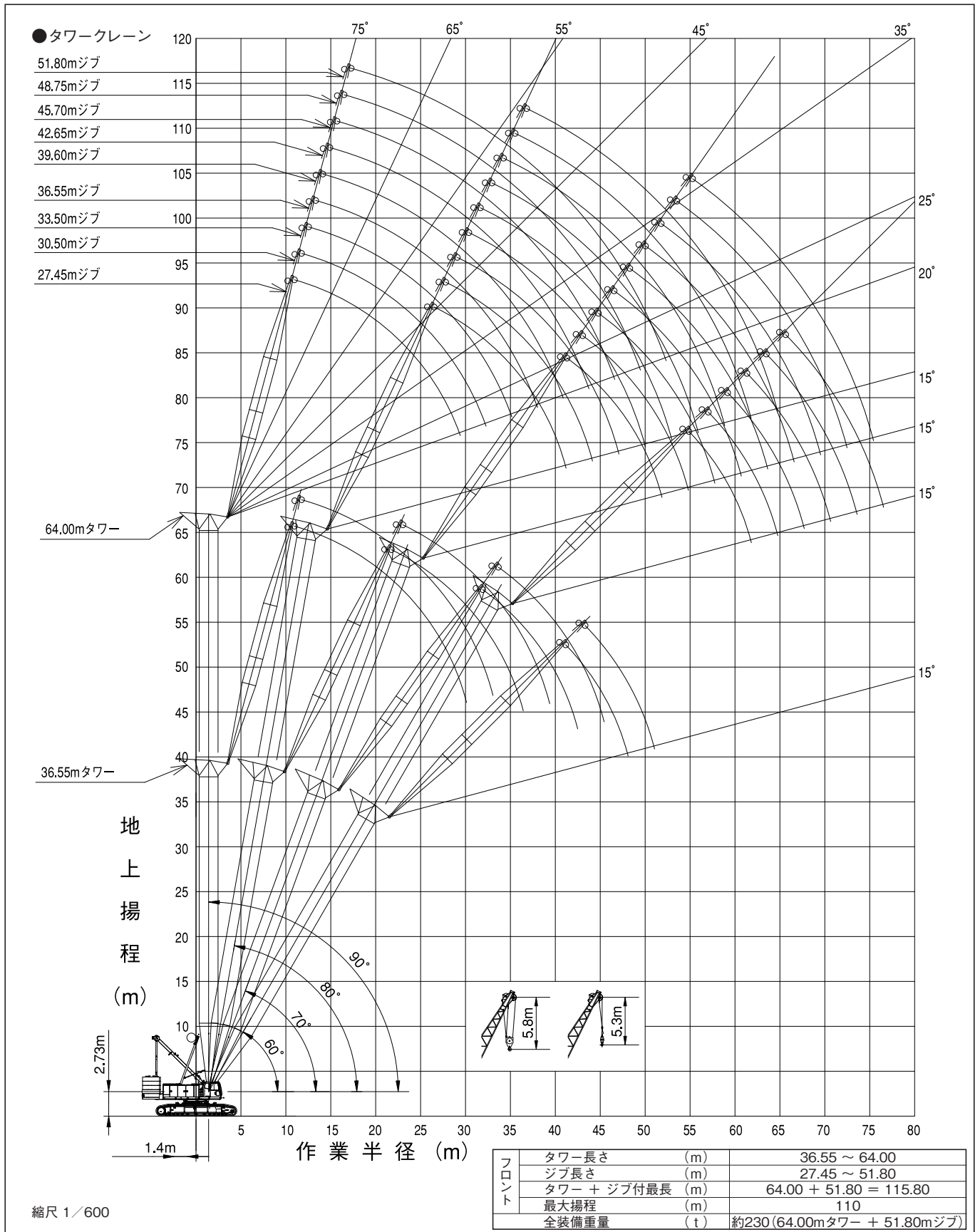
(注)

- 上表に示す定格総荷重は、水平堅土上の定置荷役における値で、転倒荷重の78%以内、および移動式クレーン構造規格で定める前方安定度1.15以上です。
- 定格荷重は、上表の定格総荷重からフック等のつり具一切の質量を差し引いた値です。
- 作業半径とは、荷をつった状態での旋回中心からつり荷の重心までの水平距離です。
- カウンタウエイトは、46.6t(ベース+4枚)です。
- ロアウエイトは、取り外した仕様です。
- 巻上ロープ掛数と定格総荷重の最大値は右表のとおりです。

フック容量(t)	フック重量(t)	定格総荷重の最大値(t)											
		16本掛	14本掛	12本掛	10本掛	8本掛	7本掛	6本掛	5本掛	4本掛	3本掛	2本掛	1本掛
200/125	3.0/2.6	200.0	175.0	150.0	125.0	100.0	87.5	75.0	62.5	50.0	37.5	25.0	—
80	1.4	—	—	—	—	—	80.0	75.0	62.5	50.0	37.5	25.0	13.5
35/25	0.9	—	—	—	—	—	—	—	—	—	—	—	—
13.5	0.6	—	—	—	—	—	—	—	—	—	—	—	—

HITACHI SUMITOMO SCX2000-2

■作業範囲図



HITACHI SUMITOMO SCX2000-2

■36.55mタワークレーン定格総荷重表

(単位：t)

タワージブ長さ(m)	27.45												30.50											
	90		80		70		60		90		80		70		60									
タワー角度(°)	2	1	2	1	2	1	2	1	2	1	2	1	2	1	2	1								
ロープ掛数	2	1	2	1	2	1	2	1	2	1	2	1	2	1	2	1								
作業半径(m)	10.8m × 25.0t	11.3m × 13.5t									11.6m × 25.0t	12.1m × 13.5t												
10.0																								
12.0																								
14.0																								
16.0																								
18.0																								
20.0																								
22.0																								
24.0																								
26.0																								
28.0																								
30.0																								
32.0																								
34.0																								
36.0																								
38.0																								
40.0																								
42.0																								
44.0																								
46.0																								
48.0																								
50.0																								
52.0																								

■39.60mタワークレーン定格総荷重表

(単位：t)

タワージブ長さ(m)	27.45												30.50											
	90		80		70		60		90		80		70		60									
タワー角度(°)	2	1	2	1	2	1	2	1	2	1	2	1	2	1	2	1								
ロープ掛数	2	1	2	1	2	1	2	1	2	1	2	1	2	1	2	1								
作業半径(m)	10.8m × 25.0t	11.3m × 13.5t									11.6m × 25.0t	12.1m × 13.5t												
10.0																								
12.0																								
14.0																								
16.0																								
18.0																								
20.0																								
22.0																								
24.0																								
26.0																								
28.0																								
30.0																								
32.0																								
34.0																								
36.0																								
38.0																								
40.0																								
42.0																								
44.0																								
46.0																								
48.0																								
50.0																								
52.0																								
54.0																								
56.0																								

(単位：t)

タワージブ長さ(m)	33.50											
	90		80		70		60					
タワー角度(°)	2	1	2	1	2	1	2	1				
ロープ掛数	2	1	2	1	2	1	2	1				
作業半径(m)	12.4m × 25.0t	12.9m × 13.5t										
12.0												
14.0												
16.0												
18.0												
20.0												
22.0												
24.0												
26.0												
28.0												
30.0												
32.0												
34.0												
36.0												
38.0												
40.0												
42.0												
44.0												
46.0												
48.0												
50.0												
52.0												
54.0												
56.0												
58.0												

(注)

- 上表に示す定格総荷重は、水平堅土上の定置荷役における値で、転倒荷重の78%以内、および移動式クレーン構造規格で定める前方安定度1.15以上です。
- 定格荷重は、上表の定格総荷重からフック等のつり具一切の質量を差し引いた値です。
- 作業半径とは、荷をつった状態での旋回中心からつり荷の重心までの水平距離です。
- カウンタウエイトは、標準仕様(91.0t)です。
- 使用するフックは、以下の通りです。
2本掛 … 35/25tフック(フック質量 900kg)
1本掛 … 13.5tフック(フック質量 600kg)

HITACHI SUMITOMO SCX2000-2

■42.65mタワークレーン定格総荷重表

(単位：t)

タワージブ長さ(m)	27.45						30.50									
	90		80		70		60		90		80		70		60	
タワー角度(°)	2	1	2	1	2	1	2	1	2	1	2	1	2	1	2	1
ロープ掛数	2	1	2	1	2	1	2	1	2	1	2	1	2	1	2	1
作業半径(m)	10.8m × 25.0t	11.3m × 13.5t							11.6m × 25.0t	12.1m × 13.5t						
10.0																
12.0																
14.0																
16.0																
18.0																
20.0																
22.0																
24.0																
26.0																
28.0																
30.0																
32.0																
34.0																
36.0																
38.0																
40.0																
42.0																
44.0																
46.0																
48.0																
50.0																
52.0																
54.0																
56.0																
58.0																

(単位：t)

タワージブ長さ(m)	33.50						36.55									
	90		80		70		60		90		80		70		60	
タワー角度(°)	2	1	2	1	2	1	2	1	2	1	2	1	2	1	2	1
ロープ掛数	2	1	2	1	2	1	2	1	2	1	2	1	2	1	2	1
作業半径(m)	12.4m × 25.0t	12.9m × 13.5t							13.2m × 23.9t	13.7m × 13.5t						
12.0																
14.0																
16.0																
18.0																
20.0																
22.0																
24.0																
26.0																
28.0																
30.0																
32.0																
34.0																
36.0																
38.0																
40.0																
42.0																
44.0																
46.0																
48.0																
50.0																
52.0																
54.0																
56.0																
58.0																
60.0																
62.0																
64.0																

(単位：t)

■45.70mタワークレーン定格総荷重表

タワージブ長さ(m)	27.45						30.50									
	90		80		70		60		90		80		70		60	
タワー角度(°)	2	1	2	1	2	1	2	1	2	1	2	1	2	1	2	1
ロープ掛数	2	1	2	1	2	1	2	1	2	1	2	1	2	1	2	1
作業半径(m)	10.8m × 25.0t	11.3m × 13.5t							11.6m × 25.0t	12.1m × 13.5t						
10.0																
12.0																
14.0																
16.0																
18.0																
20.0																
22.0																
24.0																
26.0																
28.0																
30.0																
32.0																
34.0																
36.0																
38.0																
40.0																
42.0																
44.0																
46.0																
48.0																
50.0																
52.0																
54.0																
56.0																
58.0																

HITACHI SUMITOMO SCX2000-2

■45.70mタワークレーン定格総荷重表

(単位：t)

タワージブ長さ(m)	33.50								36.55							
	90		80		70		60		90		80		70		60	
タワー角度(°)	2	1	2	1	2	1	2	1	2	1	2	1	2	1	2	1
ロープ掛数	2	1							2	1						
作業半径(m)	12.4m × 25.0t	12.9m × 13.5t							13.2m × 23.9t	13.7m × 13.5t						
14.0	25.0	13.5						23.6	13.5							
16.0	24.2	13.5						22.9	13.5							
18.0	23.4	13.5						22.2	13.5							
20.0	22.6	13.5						21.4	13.5							
22.0	21.8	13.5	25.7m ×					20.7	13.5							
24.0	21.0	13.5	18.9t	26.3m ×				19.9	13.5	26.9m ×	27.6m ×					
26.0	18.8	13.5	18.6	13.5t				18.8	13.5	17.7t	13.5t					
28.0	16.7	13.5	16.7	13.5				16.8	13.5	16.7	13.5					
30.0	15.3	13.5	15.1	13.5				15.2	13.5	15.1	13.5					
32.0	14.1	13.5	14.0	13.5				14.1	13.5	13.9	13.5					
34.0	12.2	12.2	12.8	12.8				12.9	12.9	12.7	12.7					
36.0	34.4m ×	35.4m ×	11.8	11.8	38.2m ×	38.9m ×		11.7	11.7	11.7	11.7	39.9m ×				
38.0	11.5t	9.7t	11.1	11.1	11.0t	10.7t		37.3m ×	9.0	11.0	11.0	10.2t	40.7m ×			
40.0			10.3	10.3	10.4	10.4		10.0t	38.3m ×	10.2	10.2	10.1	9.7t			
42.0			9.7	9.7	9.7	9.7			8.6t	9.6	9.6	9.6	9.6			
44.0			43.2m ×	8.9	9.1	9.1				9.0	9.0	9.0	9.0			
46.0			9.3t	44.2m ×	8.5	8.5	49.6m ×			8.5	8.5	8.4	8.4			
48.0				8.9t	8.0	8.0	7.7t	50.4m ×		46.1m ×	47.1m ×	7.9	7.9	51.7m ×		
50.0					7.6	7.6	7.6	7.5t		8.4t	7.3t	7.5	7.5	7.1t	52.6m ×	
52.0					50.8m ×	51.8m ×	7.3	7.3				7.1	7.1	7.0	6.8t	
54.0					7.4t	7.1t	6.9	6.9				53.7m ×	6.5	6.8	6.8	
56.0							6.5	6.5				6.7t	54.7m ×	6.4	6.4	
58.0							57.8m ×	6.1					6.4t	6.1	6.1	
60.0							6.2t	58.8m ×						5.8	5.8	
62.0								6.0t						60.8m ×	61.8m ×	
64.0														5.6t	5.3t	

(単位：t)

タワージブ長さ(m)	39.60							
	90		80		70		60	
タワー角度(°)	2	1	2	1	2	1	2	1
ロープ掛数	2	1						
作業半径(m)		14.5m ×						
14.0	22.0	13.5t						
16.0	21.4	13.5						
18.0	20.8	13.5						
20.0	20.2	13.5						
22.0	19.6	13.5						
24.0	19.0	13.5						
26.0	18.3	13.5	28.2m ×	28.9m ×				
28.0	16.8	13.5	16.4t	13.5t				
30.0	15.2	13.5	15.0	13.5				
32.0	14.1	13.5	13.8	13.5				
34.0	12.9	12.9	12.6	12.6				
36.0	11.9	11.9	11.6	11.6				
38.0	10.9	10.9	10.9	10.9	41.7m ×			
40.0	9.4	9.4	10.1	10.1	9.5t	42.4m ×		
42.0	40.2m ×	41.2m ×	9.5	9.5	9.4	9.2t		
44.0	9.1t	7.6t	8.9	8.9	8.8	8.8		
46.0			8.3	8.3	8.2	8.2		
48.0			7.7	7.7	7.7	7.7		
50.0			49.1m ×	7.1	7.3	7.3	53.9m ×	
52.0			7.4t	50.1m ×	6.9	6.9	6.5t	54.7m ×
54.0				7.1t	6.5	6.5	6.5	6.5t
56.0					6.2	6.2	6.2	6.2
58.0					56.7m ×	57.7m ×	5.9	5.9
60.0					6.0t	5.7t	5.6	5.6
62.0							5.4	5.4
64.0							63.7m ×	5.1
66.0							5.2t	64.7m ×
68.0								5.0t

■48.75mタワークレーン定格総荷重表

(単位：t)

タワージブ長さ(m)	27.45								30.50							
	90		80		70		60		90		80		70		60	
タワー角度(°)	2	1	2	1	2	1	2	1	2	1	2	1	2	1	2	1
ロープ掛数	2	1							2	1						
作業半径(m)	10.8m × 25.0t	11.3m × 13.5t							11.6m × 25.0t	12.1m × 13.5t						
10.0	25.0	13.5						25.0	13.5							
12.0	25.0	13.5						25.0	13.5							
14.0	25.0	13.5						25.0	13.5							
16.0	25.0	13.5						24.2	13.5							
18.0	25.0	13.5						23.5	13.5							
20.0	24.2	13.5	23.6m ×					22.7	13.5	24.9m ×	25.5m ×					
22.0	23.2	13.5	21.2t	24.2m ×				21.0	13.5	19.7t	13.5t					
24.0	20.9	13.5	20.9	13.5t				18.6	13.5	18.6	13.5					
26.0	18.5	13.5	18.6	13.5				16.7	13.5	16.7	13.5					
28.0	16.3	13.5	16.8	13.5				15.1	13.5	15.1	13.5					
30.0	28.7m ×	29.7m ×	15.2	13.5				31.6m ×	12.1	14.0	13.5					
32.0	14.5t	11.9t	14.1	13.5	35.7m ×			12.7t	32.6m ×	12.8	12.8	37.5m ×				
34.0			12.9	12.9	11.9t	36.5m ×			11.2t	11.8	11.8	11.2t	38.2m ×			
36.0			11.9	11.9	11.8	11.6t				11.1	11.1	11.1	11.0t			
38.0			37.8m ×	11.1	11.2	11.2				10.4	10.4	10.4	10.4			
40.0			11.2t	38.8m ×	10.5	10.5				40.7m ×	41.8m ×	9.7	9.7			
42.0				10.8t	9.8	9.8				10.1t	9.6t	9.1	9.1			
44.0					9.2	9.2						8.6	8.6	48.9m ×	49.8m ×	
46.0					45.9m ×	8.6		46.8m ×	47.6m ×			8.1	8.1	7.9t	7.8t	
48.0					8.7t	8.4t		8.4t	8.3t			48.9m ×	49.9m ×	7.4	7.4	
50.0						8.4t		7.9	7.9			7.9t	7.6t	7.0	7.0	
52.0								7.5	7.5					6.6	6.6	
54.0								53.5m ×	7.0					56.4m ×	57.4m ×	
56.0								7.2t	54.5m ×					6.5t	6.2t	
58.0									6.9t							
60.0																

HITACHI SUMITOMO SCX2000-2

■51.80mタワークレーン定格総荷重表

(単位：t)

タワージブ長さ(m)	33.50						36.55							
タワー角度(°)	90		80		70		90		80		70		60	
ロープ掛数	2	1	2	1	2	1	2	1	2	1	2	1	2	1
作業半径(m)	12.4m ×	12.9m ×							13.2m ×	13.7m ×				
12.0	25.0t	13.5t							23.9t	13.5t				
14.0	25.0	13.5							23.6	13.5				
16.0	24.2	13.5							22.9	13.5				
18.0	23.4	13.5							22.2	13.5				
20.0	22.6	13.5							21.4	13.5				
22.0	21.8	13.5							20.7	13.5				
24.0	21.0	13.5							19.9	13.5				
26.0	18.8	13.5	26.7m ×	27.3m ×					18.8	13.5				
28.0	16.7	13.5	17.8t	13.5t					16.8	13.5	16.6	13.5t		
30.0	15.3	13.5	15.1	13.5					15.2	13.5	15.1	13.5		
32.0	14.1	13.5	14.0	13.5					14.1	13.5	13.9	13.5		
34.0	12.5	12.5	12.8	12.8					12.9	12.9	12.7	12.7		
36.0	34.4m ×	35.4m ×	11.8	11.8					11.7	11.7	11.7	11.7		
38.0	11.5t	8.9t	11.1	11.1	40.2m ×	41.0m ×			37.3m ×	9.1	11.0	11.0		
40.0			10.3	10.3	10.1t	9.8t			10.1t	38.3m ×	10.2	10.2	42.7m ×	
42.0			9.7	9.7	9.6	9.6				8.8t	9.6	9.6	9.4	9.2t
44.0			9.0	9.0	9.0	9.0					9.0	9.0	8.9	8.9
46.0			8.9t	8.9t	8.5	8.5					8.5	8.5	8.4	8.4
48.0					8.0	8.0					47.2m ×	7.7	7.9	7.9
50.0					7.6	7.6	52.6m ×	53.5m ×			8.1t	48.2m ×	7.1	7.1
52.0					7.2	7.2	7.1t	6.9t				7.7t	7.1	7.1
54.0					6.9	6.9	6.5	6.5				6.7	6.7	54.8m ×
56.0					6.5	6.5	6.2	6.2				6.4	6.4	6.4t
58.0					6.2	6.2	5.9	5.9				55.8m ×	6.1	6.1
60.0					5.9	5.9	5.7t	5.7t				6.4t	5.8	5.8
62.0							60.9m ×	61.9m ×					5.5	5.5
64.0							5.7t	5.4t					63.8m ×	5.2
66.0													5.3t	64.8m ×
68.0														5.1t

(単位：t)

タワージブ長さ(m)	39.60						42.65								
タワー角度(°)	90		80		70		90		80		70		60		
ロープ掛数	2	1	2	1	2	1	2	1	2	1	2	1	2	1	
作業半径(m)	22.0	14.5m ×							14.8m ×	15.3m ×					
14.0		13.5t							20.0t	13.5t					
16.0	21.4	13.5							19.7	13.5					
18.0	20.8	13.5							19.2	13.5					
20.0	20.2	13.5							18.6	13.5					
22.0	19.6	13.5							18.1	13.5					
24.0	19.0	13.5							17.5	13.5					
26.0	18.3	13.5							17.0	13.5					
28.0	16.8	13.5	29.3m ×	29.9m ×					16.5	13.5	30.6m ×	31.2m ×			
30.0	15.2	13.5	15.4t	13.5t					15.2	13.5	14.5t	13.5t			
32.0	14.1	13.5	13.8	13.5					14.1	13.5	13.7	13.5			
34.0	12.9	12.9	12.6	12.6					12.9	12.9	12.5	12.5			
36.0	11.9	11.9	11.6	11.6					11.9	11.9	11.5	11.5			
38.0	10.9	10.9	10.9	10.9					10.9	10.9	10.7	10.7			
40.0	9.4	9.4	10.1	10.1	43.7m ×				9.9	9.9	9.9	9.9			
42.0	40.2m ×	41.2m ×	9.5	9.5	8.8t	44.5m ×			9.0	9.0	9.3	9.3	45.5m ×		
44.0	9.2t	8.2t	8.9	8.9	8.7	8.5t			43.0m ×	7.2	8.7	8.7	8.0t	46.2m ×	
46.0			8.3	8.3	8.2	8.2			8.1t		8.1	8.1	8.0	8.0t	
48.0			7.7	7.7	7.7	7.7					7.5	7.5	7.5	7.5	
50.0			7.3	7.3	7.3	7.3					7.1	7.1	7.1	7.1	
52.0			50.1m ×	51.1m ×	6.9	6.9	56.9m ×	57.8m ×			6.7	6.7	6.7	6.7	
54.0			7.2t	6.1t	6.5	6.5	6.0t	5.9t			53.1m ×	6.1	6.3	6.3	
56.0					6.2	6.2	5.9	5.9			6.4t	54.1m ×	6.0	6.0	
58.0					5.9	5.9	5.6	5.6				6.1t	5.7	5.7	
60.0					5.87m ×	59.7m ×	5.3	5.3					5.5	5.5	
62.0					5.7t	5.4t	5.2	5.2					61.7m ×	5.2	
64.0							5.0	5.0					5.3t	62.7m ×	
66.0							5.0	5.0						5.1t	
68.0							66.8m ×	67.8m ×						4.8	4.8
70.0							4.8t	4.5t						4.6	4.6
72.0														69.7m ×	4.3
74.0														4.4t	70.7m ×
76.0															4.2t

(単位：t)

タワージブ長さ(m)	45.70							
タワー角度(°)	90		80		70		60	
ロープ掛数	2	1	2	1	2	1	2	1
作業半径(m)	15.6m ×							
14.0	17.4t	16.1m ×						
16.0	17.4	13.5t						
18.0	16.9	13.5						
20.0	16.4	13.5						
22.0	16.0	13.5						
24.0	15.5	13.5						
26.0	15.1	13.5						
28.0	14.7	13.5	31.9m ×					
30.0	14.2	13.5	13.5t	32.5m ×				
32.0	13.7	13.5	13.4	12.9t				
34.0	12.7	12.7	12.4	12.4				
36.0	11.7	11.7	11.4	11.4				
38.0	10.7	10.7	10.6	10.6				
40.0	9.8	9.8	9.8	9.8				
42.0	9.0	9.0	9.1	9.1				
44.0	8.4	8.4	8.5	8.5	47.2m ×			
46.0	45.9m ×	7.0	7.9	7.9	7.5t			
48.0	7.2t	46.9m ×	7.3	7.3	7.4	7.4		
50.0		6.5t	6.9	6.9	6.9	6.9		
52.0			6.5	6.5	6.5	6.5		
54.0			6.1	6.1	6.1	6.1		
56.0			5.7	5.7	5.8	5.8		
58.0				57.0m ×	5.5	5.5	61.2m ×	
60.0				5.4t	5.3	5.3	5.0t	62.1m ×
62.0					5.2	5.2	5.0	5.0t
64.0					5.0	5.0	4.8	4.8
66.0					64.6m ×	65.6m ×	4.6	4.6
68.0					4.8t	4.4t	4.4	4.4
70.0							4.2	4.2
72.0							4.0	4.0
74.0							72.6m ×	73.7m ×
76.0							3.9t	3.7t

(注)

- 上表に示す定格総荷重は、水平堅土上の定置荷役における値で、転倒荷重の78%以内、および移動式クレーン構造規格で定める前方安定度1.15以上です。
- 定格荷重は、上表の定格総荷重からフック等のつり具一切の質量を差し引いた値です。
- 作業半径とは、荷をついた状態での旋回中心からつり荷の重心までの水平距離です。
- カウンタウエイトは、標準仕様(91.0t)です。
- 使用するフックは、以下の通りです。
2本掛 … 35/25tフック(フック質量 900kg)
1本掛 … 13.5tフック(フック質量 600kg)

HITACHI SUMITOMO SCX2000-2

■54.85mタワークレーン定格総荷重表

(単位: t)

タワー長さ(m)	27.45						30.50					
タワー角度(°)	90		80		70		90		80		70	
ロープ掛数	2	1	2	1	2	1	2	1	2	1	2	1
作業半径(m)	10.8m × 11.3m ×						11.6m × 12.1m ×					
10.0	25.0t	13.5t					25.0t	13.5t				
12.0	25.0	13.5					25.0	13.5t				
14.0	25.0	13.5					25.0	13.5				
16.0	25.0	13.5					25.0	13.5				
18.0	25.0	13.5					24.2	13.5				
20.0	24.2	13.5					23.5	13.5				
22.0	23.2	13.5					22.7	13.5				
24.0	20.9	13.5	24.7m ×	25.3m ×			21.0	13.5		26.6m ×		
26.0	18.5	13.5	20.0t	13.5t			18.6	13.5	18.6	13.5t		
28.0	16.3	13.5	18.6	13.5			16.7	13.5	16.7	13.5		
30.0	28.7m ×	29.7m ×	15.2	13.5			15.1	13.5	15.1	13.5		
32.0	14.5t	13.5t	14.1	13.5			31.6m ×	12.5	14.0	13.5		
34.0			12.9	12.9	37.8m ×		12.7t	32.6m ×	12.8	12.8		
36.0			11.9	11.9	11.1t	38.5m ×			11.8	11.8	39.5m ×	
38.0			11.2	11.2	11.0	10.7t			11.1	11.1	10.4t	40.3m ×
40.0			38.9m ×	39.9m ×	10.5	10.5			10.4	10.4	10.4t	10.4t
42.0			10.8t	10.3t	9.8	9.8			41.8m ×	9.4	9.7	9.7
44.0					9.2	9.2			9.6t	42.8m ×	9.1	9.1
46.0					8.7	8.7	49.8m ×			9.1t	8.6	8.6
48.0					8.2	8.2	7.7	50.7m ×			8.1	8.1
50.0							49.0m ×	7.3t			7.7	7.7
52.0							7.9t	7.5		50.9m ×	7.2	7.3
54.0								7.1	7.1		7.0	7.0
56.0								6.7	6.7		6.6	6.6
58.0								56.5m ×	57.5m ×		6.2	6.2
60.0								6.6t	6.4t		59.5m ×	5.8
62.0											5.9t	60.5m ×
64.0												5.7t

(単位: t)

タワー長さ(m)	33.50						36.55					
タワー角度(°)	90		80		70		90		80		70	
ロープ掛数	2	1	2	1	2	1	2	1	2	1	2	1
作業半径(m)	12.4m × 12.9m ×						13.2m × 13.7m ×					
12.0	25.0t	13.5t					23.9t	13.5t				
14.0	25.0	13.5					23.6	13.5				
16.0	24.2	13.5					22.9	13.5				
18.0	23.4	13.5					22.2	13.5				
20.0	22.6	13.5					21.4	13.5				
22.0	21.7	13.5					20.7	13.5				
24.0	21.0	13.5	27.2m ×	27.9m ×			19.9	13.5				
26.0	18.8	13.5	17.2t	13.5t			18.8	13.5	28.5m ×	29.2m ×		
28.0	16.7	13.5	16.7	13.5			16.8	13.5	16.2t	13.5t		
30.0	15.3	13.5	15.1	13.5			15.2	13.5	15.1	13.5		
32.0	14.1	13.5	14.0	13.5			14.1	13.5	13.9	13.5		
34.0	12.5	12.5	12.8	12.8			12.9	12.9	12.7	12.7		
36.0	34.4m ×	35.4m ×	11.8	11.8			11.7	11.7	11.7	11.7		
38.0	11.6t	9.3t	11.1	11.1	41.3m ×		37.3m ×	9.3	11.0	11.0		
40.0			10.3	10.3	9.7t		10.2t	38.3m ×	10.2	10.2	43.0m ×	43.8m ×
42.0			9.7	9.7	9.6	9.6		9.0t	9.6	9.6	9.1t	8.9t
44.0			9.0	9.0	9.0	9.0			9.0	9.0	8.9	8.9
46.0			44.8m ×	45.8m ×	8.5	8.5			8.5	8.5	8.4	8.4
48.0			8.8t	8.5t	8.0	8.0			47.7m ×	7.7	7.9	7.9
50.0					7.6	7.6			7.9t	48.7m ×	7.5	7.5
52.0					7.2	7.2				7.5t	7.1	7.1
54.0					53.9m ×	6.9	54.1m ×	55.0m ×			6.7	6.7
56.0					6.9t	6.7t	6.8t	6.8t			6.4	6.4
58.0							6.1	6.5			56.8m ×	57.8m ×
60.0							5.8	5.8			6.2t	5.9t
62.0							5.5	5.5				5.7
64.0							62.4m ×	63.4m ×			5.2	5.2
66.0							5.4t	5.1t			65.3m ×	5.0
68.0											5.1t	66.4m ×
70.0												5.0t

(単位: t)

タワー長さ(m)	39.60						42.65					
タワー角度(°)	90		80		70		90		80		70	
ロープ掛数	2	1	2	1	2	1	2	1	2	1	2	1
作業半径(m)	14.5m × 13.5t						14.8m × 15.3m ×					
14.0	22.0	13.5t					20.0t	13.5t				
16.0	21.4	13.5					19.7	13.5				
18.0	20.8	13.5					19.2	13.5				
20.0	20.2	13.5					18.6	13.5				
22.0	19.6	13.5					18.1	13.5				
24.0	19.0	13.5					17.5	13.5				
26.0	18.3	13.5					17.0	13.5				
28.0	16.8	13.5	29.8m ×	30.4m ×			16.5	13.5	31.1m ×	31.7m ×		
30.0	15.2	13.5	15.0t	13.5t			15.2	13.5	14.2t	13.5t		
32.0	14.1	13.5	14.9	13.5			14.1	13.5	13.7	13.5		
34.0	12.9	12.9	12.6	12.6			12.9	12.9	12.5	12.5		
36.0	11.9	11.9	11.6	11.6			11.9	11.9	11.5	11.5		
38.0	10.9	10.9	10.9	10.9			10.9	10.9	10.7	10.7		
40.0	9.5	9.5	10.1	10.1			9.9	9.9	9.9	9.9		
42.0	40.2m ×	41.2m ×	9.5	9.5	44.8m ×	45.5m ×			8.9	8.9	46.5m ×	47.3m ×
44.0	9.2t	7.7t	8.9	8.9	8.4t	8.2t			43.0m ×	7.5	8.7	7.6t
46.0			8.3	8.3	8.2	8.2			8.2t	8.1	8.1	7.5
48.0			7.7	7.7	7.7	7.7				7.5	7.5	7.5
50.0			7.3	7.3	7.3	7.3				7.1	7.1	7.1
52.0			50.6m ×	51.7m ×	6.9	6.9				6.7	6.7	6.7
54.0			7.1t	6.7t	6.5	6.5				6.7	6.7	6.7
56.0					6.2	6.2			53.6m ×	6.1	6.3	6.3
58.0					5.9	5.9	58.4m ×	59.3m ×		54.6m ×	6.0	6.0
60.0					5.6	5.6	5.8t	5.6t		6.0t	5.7	5.7
62.0					5.7t	5.7t	5.4	5.4			5.5	5.5
64.0							5.2	5.2			5.3	5.3
66.0							5.0	5.0			62.7m ×	63.7m ×
68.0							4.8	4.8			5.2t	5.0t
70.0							68.3m ×	69.3m ×				4.8
72.0							4.7t	4.3t				4.6
74.0											71.2m ×	4.4
76.0											4.2t	72.2m ×
												4.0t

HITACHI SUMITOMO SCX2000-2

■54.85mタワークレーン定格総荷重表

(単位：t)

タワージブ長さ(m) タワー角度(°) ロープ掛数 作業半径(m)	45.70						48.75							
	90		80		70		90		80		70		60	
	2	1	2	1	2	1	2	1	2	1	2	1	2	1
14.0	15.6m × 17.4t													
16.0	17.4	16.1m × 13.5t												
18.0	16.9	13.5												
20.0	16.4	13.5												
22.0	16.0	13.5												
24.0	15.5	13.5												
26.0	15.1	13.5												
28.0	14.7	13.5												
30.0	14.2	13.5	32.4m × 33.0m ×											
32.0	13.7	13.5	13.5t	13.0t										
34.0	12.7	12.7	12.4	12.4										
36.0	11.7	11.7	11.4	11.4										
38.0	10.7	10.7	10.6	10.6										
40.0	9.8	9.8	9.8	9.8										
42.0	8.9	8.9	9.1	9.1										
44.0	8.3	8.3	8.5	8.5										
46.0	45.9m × 7.2t	7.1	7.9	7.9	48.3m × 49.0m ×									
48.0		46.9m × 6.6t	7.3	7.3	7.2t	7.0t								
50.0			6.9	6.9	6.9	6.9								
52.0			6.5	6.5	6.5	6.5								
54.0			6.1	6.1	6.1	6.1								
56.0			5.8	5.8	5.8	5.8								
58.0			56.5m × 5.6t	57.5m × 5.1t	5.5	5.5								
60.0					5.3	5.3	62.8m × 63.6m ×							
62.0					5.2	5.2	4.9t	4.8t						
64.0					5.0	5.0	4.8	4.8						
66.0					65.7m × 4.8t	4.7	4.6	4.6						
68.0						66.7m × 4.6t	4.4	4.4						
70.0							4.2	4.2						
72.0							4.0	4.0						
74.0							3.8	3.8						
76.0							74.2m × 3.7t	75.2m × 3.1t						
78.0														
80.0														
82.0														

■57.90mタワークレーン定格総荷重表

(単位：t)

タワージブ長さ(m) タワー角度(°) ロープ掛数 作業半径(m)	27.45						30.50							
	90		80		70		90		80		70		60	
	2	1	2	1	2	1	2	1	2	1	2	1	2	1
10.0	10.8m × 25.0t	11.3m × 13.5t												
12.0	25.0	13.5												
14.0	25.0	13.5												
16.0	25.0	13.5												
18.0	24.9	13.5												
20.0	24.0	13.5												
22.0	23.0	13.5	25.2m × 25.8m ×											
24.0	20.7	13.5	19.4t	13.5t										
26.0	18.3	13.5	18.6	13.5										
28.0	16.3	13.5	16.8	13.5										
30.0	28.7m × 14.5t	29.7m × 13.5t	15.2	13.5										
32.0			14.1	13.5										
34.0			12.9	12.9										
36.0			11.9	11.9	38.9m × 39.6m ×									
38.0			11.2	11.2	10.7t	10.5t								
40.0			39.4m × 10.6t	40.4m × 10.6t	10.2	9.8								
42.0					9.8	9.8								
44.0					9.2	9.2								
46.0					8.7	8.7								
48.0					8.3	8.3	51.4m × 7.5t	52.2m × 7.5t						
50.0					49.0m × 8.1t	7.8								
52.0						50.1m × 7.8t	7.1	7.1						
54.0							6.7	6.7						
56.0							6.2	6.2						
58.0														
60.0							59.0m × 5.9t							
62.0														
64.0														

タワージブ長さ(m) タワー角度(°) ロープ掛数 作業半径(m)	33.50						36.55							
	90		80		70		90		80		70		60	
	2	1	2	1	2	1	2	1	2	1	2	1	2	1
12.0	12.4m × 25.0t	12.9m × 13.5t												
14.0	25.0	13.5												
16.0	24.2	13.5												
18.0	23.4	13.5												
20.0	22.6	13.5												
22.0	21.7	13.5												
24.0	21.0	13.5												
26.0	18.8	13.5	27.8m × 16.7t	28.4m × 13.5t										
28.0	16.7	13.5	16.5	13.5										
30.0	15.3	13.5	15.1	13.5										
32.0	14.1	13.5	14.0	13.5										
34.0	12.5	12.5	12.8	12.8										
36.0	34.4m × 11.6t	35.4m × 9.3t	11.8	11.8										
38.0			11.1	11.1										
40.0			10.3	10.3	42.3m × 43.1m ×									
42.0			9.7	9.7	9.3t	9.1t								
44.0			9.0	9.0	9.0	9.0								
46.0			45.3m × 8.7t	46.3m × 8.4t	8.5	8.5								
48.0					8.0	8.0								
50.0					7.6	7.6								
52.0					7.2	7.2	55.7m × 6.5t	56.5m × 6.2t						
54.0					6.9	6.9								
56.0					54.9m × 6.7t	55.9m × 6.4t	6.4	6.4						
58.0							6.1	6.1						
60.0							5.8	5.8						
62.0							5.5	5.5						
64.0							63.9m × 5.2t	64.9m × 5.0t						
66.0														
68.0														
70.0														

HITACHI SUMITOMO SCX2000-2

■60.95mタワークレーン定格総荷重表

(単位: t)

タワージブ長さ(m)	45.70						48.75							
タワー角度(°)	90		80		70		90		80		70		60	
ロープ掛数	2	1	2	1	2	1	2	1	2	1	2	1	2	1
作業半径(m)	15.6m ×													
14.0	17.4t													
16.0	17.4	16.1m ×							16.4m ×	16.9m ×				
18.0	16.9	13.5t							15.4t	13.5t				
20.0	16.4	13.5							14.7	13.5				
22.0	16.0	13.5							14.3	13.5				
24.0	15.5	13.5							13.8	13.5				
26.0	15.1	13.5							13.4	13.4				
28.0	14.7	13.5							13.0	13.0				
30.0	14.2	13.5							12.6	12.6				
32.0	13.7	13.5	33.5m ×						12.1	12.1	34.7m ×	35.4m ×		
34.0	12.7	12.7	12.7t						11.7	11.7	11.5t	11.2t		
36.0	11.6	11.6	11.4	11.4					10.9	10.9	11.1	11.1		
38.0	10.5	10.5	10.6	10.6					10.0	10.0	10.2	10.2		
40.0	9.6	9.6	9.8	9.8					9.4	9.4	9.4	9.4		
42.0	8.8	8.8	9.1	9.1					8.6	8.6	8.7	8.7		
44.0	8.2	8.2	8.5	8.5					7.9	7.9	8.1	8.1		
46.0	7.3	7.3	7.9	7.9					7.4	7.4	7.6	7.6		
48.0	45.9m ×	46.9m ×	7.3	7.3	50.4m ×	51.1m ×			6.9	6.9	7.0	7.0		
50.0	7.4t	6.9t	6.9	6.9	6.0t	6.0t			48.7m ×	49.7m ×	6.6	6.6	52.1m ×	52.9m ×
52.0			6.5	6.5	6.5	6.5			6.5t	5.9t	6.2	6.2	6.1t	5.9t
54.0			6.1	6.1	6.1	6.1					5.8	5.8	5.8	5.8
56.0			5.8	5.8	5.8	5.8					5.5	5.5	5.5	5.5
58.0			5.4	5.4	5.5	5.5					5.2	5.2	5.2	5.2
60.0			5.5t	5.5t	5.3	5.3					5.1	5.1	5.1	5.1
62.0					5.2	5.2					60.5m ×	61.5m ×	4.9	4.9
64.0					5.0	5.0			65.8m ×		4.9t	4.5t	4.7	4.7
66.0					4.8	4.8			4.3	4.3			4.5	4.5
68.0					4.4	4.4			66.7m ×				4.3	4.3
70.0					4.5t	4.5t			4.0	4.0			4.3	3.7
72.0									68.8m ×				4.1	4.1
74.0									4.3t				4.1	3.5
76.0									3.6	3.6			70.7m ×	71.7m ×
78.0									3.4	3.4			4.0t	3.8t
80.0									3.2	3.2				3.3
82.0									77.2m ×	3.0				3.1
84.0									3.1t	78.2m ×				2.9
									3.0t	3.0t				2.7
														2.6
														80.2m ×
														81.2m ×
														2.5t
														1.9t

(単位: t)

タワージブ長さ(m)	51.80					
タワー角度(°)	90		80		70	
ロープ掛数	2	1	2	1	2	1
作業半径(m)	17.1m ×	17.6m ×				
16.0	14.0t	13.5t				
18.0	13.8	13.5				
20.0	13.4	13.4				
22.0	12.9	12.9				
24.0	12.5	12.5				
26.0	12.1	12.1				
28.0	11.7	11.7				
30.0	11.3	11.3				
32.0	10.9	10.9				
34.0	10.5	10.5				
36.0	9.9	9.9				
38.0	9.2	9.2	9.8		36.7m ×	
40.0	8.6	8.6	9.4		9.6t	
42.0	8.0	8.0	8.8		8.8	
44.0	7.5	7.5	8.3		8.3	
46.0	7.0	7.0	7.7		7.7	
48.0	6.4	6.4	7.2		7.2	
50.0	6.0	6.0	6.7		6.7	
52.0	5.7t	5.6	6.3		6.3	53.9m ×
54.0		5.5	5.9		5.9	5.4t
56.0		5.2	5.5		5.5	54.6m ×
58.0		5.0	5.2		5.2	5.2t
60.0		5.0	5.0		5.0	5.0
62.0		4.8	4.8		4.8	4.8
64.0		4.6	4.6		4.6	4.6
66.0		4.2	4.2		4.2	4.2
68.0		4.3t	4.2		4.4	4.4
70.0			64.5m ×		4.2	4.2
72.0			4.1t		4.0	4.0
74.0					3.8	3.8
76.0					3.6	3.6
78.0					73.6m ×	3.3
					3.4t	74.7m ×
						3.2t

■64.00mタワークレーン定格総荷重表

(単位: t)

タワージブ長さ(m)	27.45						30.50							
タワー角度(°)	90		80		70		90		80		70		60	
ロープ掛数	2	1	2	1	2	1	2	1	2	1	2	1	2	1
作業半径(m)	10.8m ×	11.3m ×												
10.0	25.0t	13.5t												
12.0	25.0	13.5							11.6m ×					
14.0	24.3	13.5							25.0t	12.1m ×				
16.0	23.6	13.5							25.0	13.5t				
18.0	22.9	13.5							24.0	13.5				
20.0	22.2	13.5							22.9	13.5				
22.0	21.5	13.5							22.0	13.5				
24.0	20.0	13.5							21.1	13.5				
26.0	18.3	13.5							20.3	13.5				
28.0	16.3	13.5	26.3m ×	26.9m ×					19.5	13.5	27.5m ×			
30.0	28.7m ×	29.7m ×	18.3t	13.5t					18.6	13.5	16.9t			
32.0	14.5t	11.9t	16.8	13.5					16.7	13.5	16.7	28.2m ×		
34.0			15.2	13.5					15.1	13.5	15.1	13.5		
36.0			14.1	13.5					13.6m ×	12.1	14.0	13.5		
38.0			12.9	12.9					12.7t	32.6m ×	12.8	12.8		
40.0			11.9	11.9						11.2t	11.8	11.8		
42.0			11.2	11.2	40.9m ×	41.7m ×					11.1	11.1		
44.0			10.5	10.5	10.0t	9.8t					10.4	10.4	42.7m ×	43.4m ×
46.0			40.5m ×	41.5m ×	9.8	9.8					9.6	9.6	9.4t	9.2t
48.0			10.2t	9.5t	9.2	9.2					9.0	9.0	9.1	9.1
50.0					8.7	8.7					43.4m ×	9.2t	44.4m ×	8.6
52.0					8.3	8.3					8.9t		8.1	8.1
54.0					7.9	7.9							7.7	7.7
56.0					7.3	7.3							7.4	7.4
58.0					6.1t	6.0t							7.0	7.0
60.0					6.0	6.0							54.1m ×	55.1m ×
62.0					5.8	5.8							6.9t	5.8t
64.0					5.6	5.6								5.5
66.0					61.1m ×	5.2								5.4
68.0					5.4t	62.1m ×								5.2
						5.2t								5.1
														5.1
														4.8
														65.0m ×
														4.6t



HITACHI SUMITOMO SCX2000-2

■64.00mタワークレーン定格総荷重表

(単位：t)

タワーノブ長さ(m)	33.50						36.55							
タワー角度(°)	90		80		70		90		80		70		60	
ロープ掛数	2	1	2	1	2	1	2	1	2	1	2	1	2	1
作業半径(m)	12.4m ×	12.9m ×							13.2m ×	13.7m ×				
14.0	23.9t	13.5t							22.2t	13.5t				
16.0	23.1	13.5							21.8	13.5				
18.0	22.2	13.5							20.9	13.5				
20.0	21.3	13.5							20.1	13.5				
22.0	20.5	13.5							19.3	13.5				
24.0	19.7	13.5							18.6	13.5				
26.0	19.0	13.5							17.9	13.5				
28.0	18.2	13.5							17.2	13.5				
30.0	17.1	13.5							16.6	13.5				
32.0	15.7	13.5							16.0	13.5				
34.0	14.5	13.5							15.1	13.5				
36.0	12.6	12.6							14.0	13.5				
38.0	11.9t	10.1t							12.6	12.6				
40.0									37.3m ×	9.2				
42.0									10.5t	38.3m ×	10.2			
44.0										8.8t	9.6			
46.0											9.0			
48.0											8.5			
50.0											8.5			
52.0											8.5			
54.0											8.5			
56.0											8.5			
58.0											8.5			
60.0											8.5			
62.0											8.5			
64.0											8.5			
66.0											8.5			
68.0											8.5			
70.0											8.5			
72.0											8.5			
74.0											8.5			

(単位：t)

タワーノブ長さ(m)	39.60						42.65							
タワー角度(°)	90		80		70		90		80		70		60	
ロープ掛数	2	1	2	1	2	1	2	1	2	1	2	1	2	1
作業半径(m)	20.3	14.5m ×							14.8m ×	15.3m ×				
14.0		13.5t							18.6t	13.5t				
16.0		13.5							18.2	13.5				
18.0		13.5							17.5	13.5				
20.0		13.5							16.8	13.5				
22.0		13.5							16.2	13.5				
24.0		13.5							15.6	13.5				
26.0		13.5							15.0	13.5				
28.0		13.5							14.5	13.5				
30.0		13.5							14.0	13.5				
32.0		13.5							13.5	13.5				
34.0		13.5							13.0	13.0				
36.0		12.6							12.5	12.5				
38.0		11.5							11.6	11.6				
40.0		9.6							10.6	10.6				
42.0		9.3t							9.5	9.5				
44.0									8.9	8.9				
46.0									8.3	8.3				
48.0									7.7	7.7				
50.0									7.3	7.3				
52.0									6.8	6.8				
54.0									6.5	6.5				
56.0									6.2	6.2				
58.0									5.9	5.9				
60.0									5.7	5.7				
62.0									5.5	5.5				
64.0									5.4t	5.2t				
66.0									4.2	4.2				
68.0									4.0	4.0				
70.0									3.8	3.8				
72.0									3.6	3.6				
74.0									3.4	3.4				
76.0									3.2t	2.9t				
78.0														
80.0														

(単位：t)

タワーノブ長さ(m)	45.70						48.75					
タワー角度(°)	90		80		70		90		80		70	
ロープ掛数	2	1	2	1	2	1	2	1	2	1	2	1
作業半径(m)	15.6m ×											
14.0												
16.0												
18.0												
20.0												
22.0												
24.0												
26.0												
28.0												
30.0												
32.0												
34.0												
36.0												
38.0												
40.0												
42.0												
44.0												
46.0												
48.0												
50.0												
52.0												
54.0												
56.0												
58.0												
60.0												
62.0												
64.0												
66.0												
68.0												
70.0												
72.0												
74.0												
76.0												



HITACHI SUMITOMO SCX2000-2

■64.00mタワークレーン 定格総荷重表

(単位：t)

タワージブ長さ(m)	90		51.80		80		70	
	2	1	2	1	2	1	2	1
タワー角度(°)								
ロープ掛数	2	1						
作業半径(m)	17.1m ×	17.6m ×						
16.0	13.9t	13.5t						
18.0	13.7	13.5						
20.0	13.3	13.3						
22.0	12.8	12.8						
24.0	12.4	12.4						
26.0	11.9	11.9						
28.0	11.5	11.5						
30.0	11.1	11.1						
32.0	10.8	10.8						
34.0	10.4	10.4	36.6m ×	37.2m ×				
36.0	9.8	9.8	9.3t	9.2t				
38.0	9.2	9.2	9.1	9.1				
40.0	8.6	8.6	8.5	8.5				
42.0	8.0	8.0	8.0	8.0				
44.0	7.5	7.5	7.4	7.4				
46.0	6.9	6.9	6.9	6.9				
48.0	6.3	6.3	6.4	6.4				
50.0	5.7	5.7	6.0	6.0				
52.0	5.1m ×	5.0	5.6	5.6	54.9m ×	55.7m ×		
54.0	5.2t	52.6m ×	5.2	5.2	5.1t	5.0t		
56.0		4.8t	5.0	5.0	5.0	5.0		
58.0			4.7	4.7	4.7	4.7		
60.0			4.5	4.5	4.5	4.5		
62.0			4.3	4.3	4.3	4.3		
64.0			3.9	3.9	4.1	4.1		
66.0					65.0m ×	3.9	3.9	
68.0					3.7t	3.7	3.7	
70.0						3.5	3.5	
72.0						3.3	3.3	
74.0						3.2	3.2	
76.0						74.7m ×	75.7m ×	
78.0						3.1t	2.9t	

(注)

- (1) 左表に示す定格総荷重は、水平堅土上の定置荷役における値で、転倒荷重の78%以内、および移動式クレーン構造規格で定める前方安定度1.15以上です。
- (2) 定格荷重は、上表の定格総荷重からフック等のつり具一切の質量を差し引いた値です。
- (3) 作業半径とは、荷をつった状態での旋回中心からつり荷の重心までの水平距離です。
- (4) カウンタウエイトは、標準仕様(91.0t)です。
- (5) 使用するフックは、以下の通りです。
 2本掛 … 35/25tフック(フック質量 900kg)
 1本掛 … 13.5tフック(フック質量 600kg)