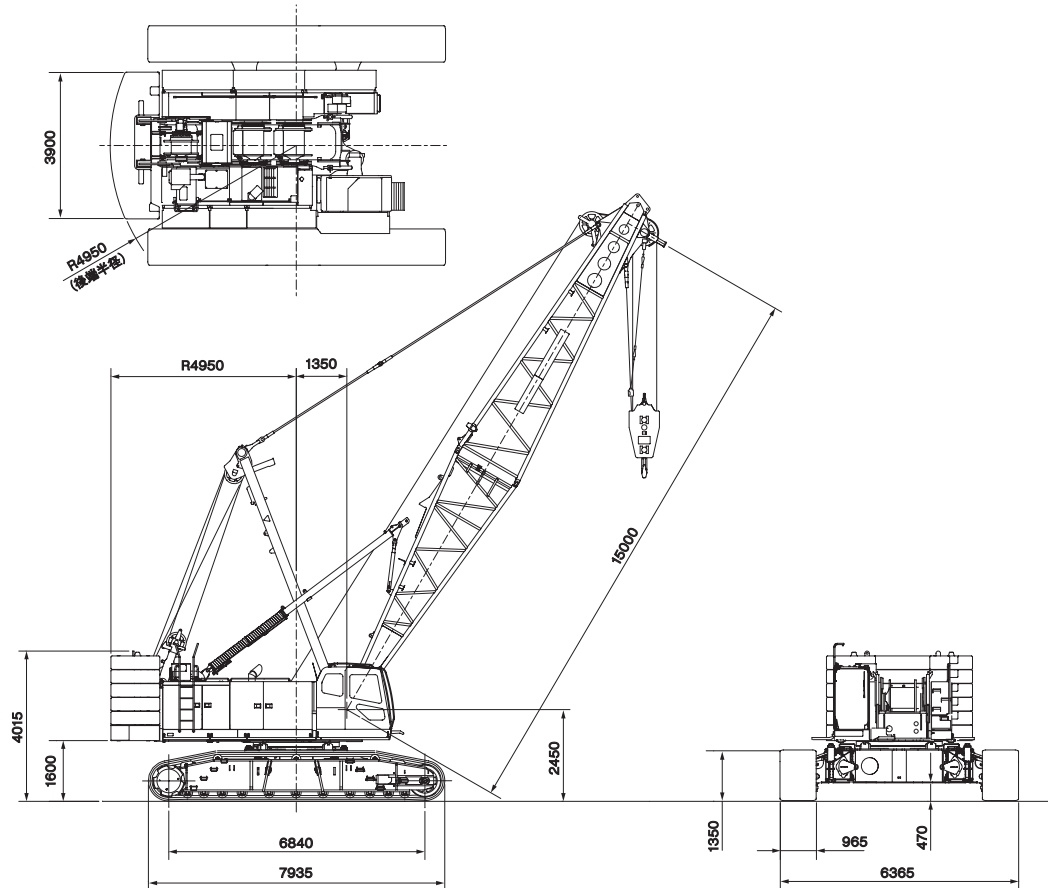


HITACHI SUMITOMO SCX1200-3

■クレーン仕様

●寸法図



縮尺 1 / 200 (単位: mm)

■仕様

最大つり上げ荷重 × 作業半径	t × m	120×5.0
基本ブーム長さ	m	15
接地圧	kPa (kgf/cm ²)	91 (0.92) (基本ブーム 120tフック付)
全装備質量	t	約 122 (基本ブーム 120tフック付)

■フック質量

120t	1,640kg
80t	1,350kg
35t	900kg
12t	510kg

〈注〉

単位は、国際単位系 (SI) による表示です。() 内は、従来の単位表示を参考値として併記しました。

■フロント・リア第3ウインチロープ掛数と吊上荷重

フック容量 (t)	定格総荷重の最大値 (t)									
	10本掛	9本掛	8本掛	7本掛	6本掛	5本掛	4本掛	3本掛	2本掛	1本掛
120 t	120	108	96	84	72	60	48	36	24	—
80 t	—	—	—	80	72	60	48	36	24	—
35 t	—	—	—	—	—	—	—	35	24	—
12 t	—	—	—	—	—	—	—	—	—	12

HITACHI SUMITOMO SCX1200-3

■ブームの標準構成表

●タワー共用ブーム

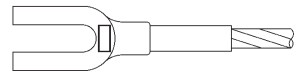
ブーム長さ (m)	ブーム構成	ブーム長さ (m)	ブーム構成
15		48	
18		51	
21		54	
24		57	
27			
30			
33			
36			
39			
42			
45			

■図示省略寸法

略記号	ブーム長さ (m)
3	3
6	6
7.5	7.5
9	9
9B	9
レール付 9	9

■ペンダントロープ

長さ (m)	ロープ径 (mm)	刻印
1.2	40	□・△・40・1.2・C
2.6	40	□・△・40・2.55・C
3	40	□・△・40・3・C
6	40	□・△・40・6・C
6.9	40	□・△・40・6.9・C
9	40	□・△・40・9・C

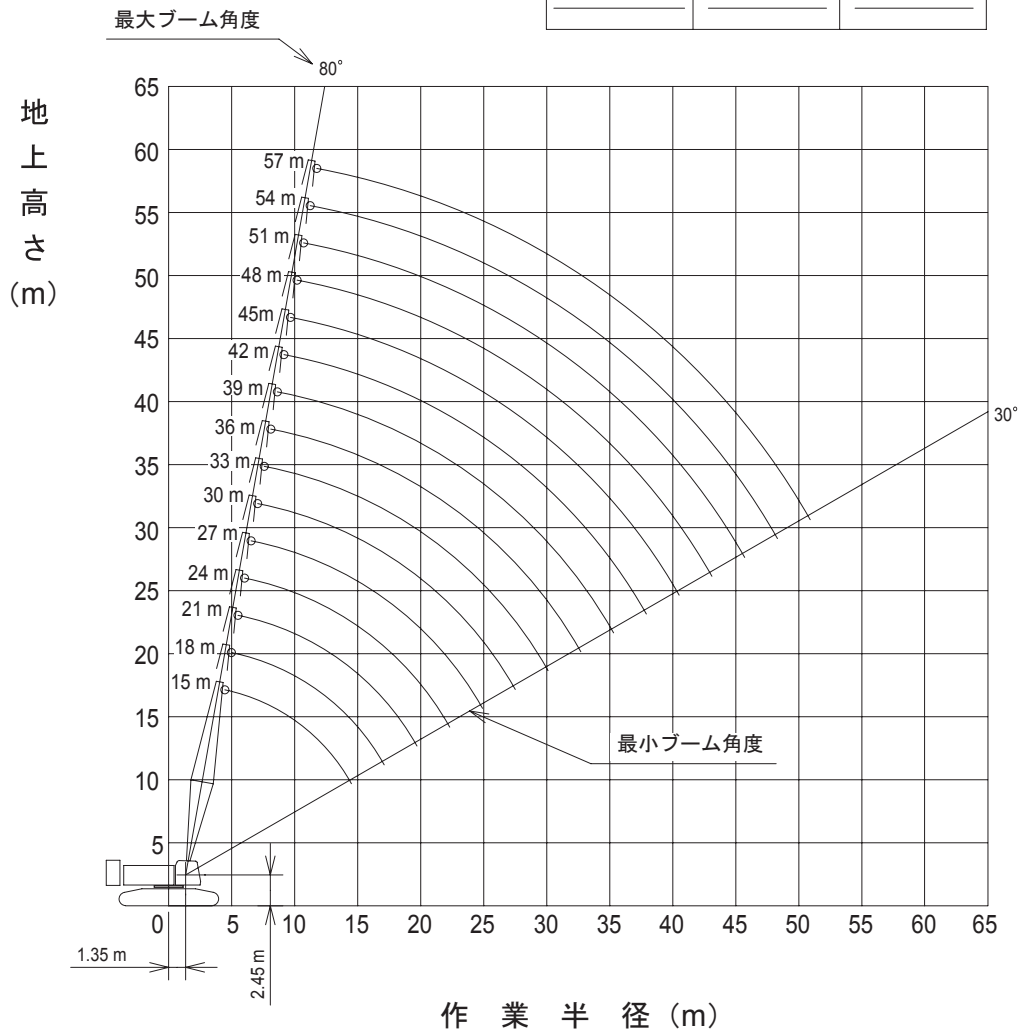
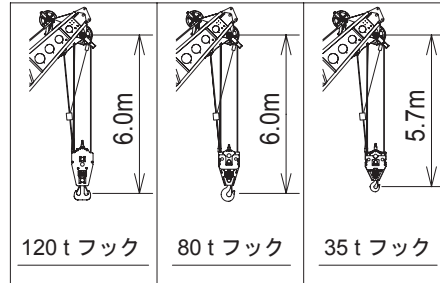


ロープかき止め部の刻印により、ブームペンダントロープを判別してください。

HITACHI SUMITOMO SCX1200-3

■主ブーム (タワー共用ブーム)

●作業範囲図



縮尺 1 / 600

HITACHI SUMITOMO SCX1200-3

■主ブーム定格総荷重表（タワー共用ブーム）

（単位：t）

作業半径 (m)	主ブーム長さ										
	15	18	21	24	27	30	33	36	39	42	45
4.6	120.0										
5.0	120.0	115.9/5.2									
5.5	110.0	109.8	105.9/5.7								
6.0	101.2	101.0	100.8	96.0/6.3	84.0/6.8						
7.0	87.1	86.9	86.8	86.6	84.0	72.0/7.4	72.0/7.9				
8.0	75.9	76.0	76.0	75.9	75.7	72.0	72.0	60.0/8.5			
9.0	63.4	63.5	63.5	63.5	63.5	63.4	63.4	60.0	59.1	48.0/9.6	
10.0	54.3	54.3	54.4	54.4	54.3	54.3	54.3	54.2	54.0	48.0	48.0/10.1
12.0	41.9	42.0	42.0	42.0	41.9	41.8	41.8	41.7	41.6	41.6	41.4
14.0	33.9	34.0	33.9	33.9	33.9	33.8	33.7	33.6	33.5	33.5	33.3
16.0	32.3/14.5	28.4	28.3	28.3	28.2	28.1	28.1	28.0	27.8	27.8	27.6
18.0		25.9/17.1	24.2	24.2	24.1	24.0	23.9	23.8	23.6	23.6	23.5
20.0			21.4/19.7	21.0	20.9	20.8	20.7	20.6	20.4	20.4	20.2
22.0				18.5	18.4	18.2	18.2	18.1	17.9	17.9	17.7
24.0				18.1/22.3	16.3	16.2	16.1	16.0	15.8	15.8	15.6
26.0					15.5/24.9	14.5	14.4	14.3	14.1	14.1	13.9
28.0						13.4/27.5	13.0	12.9	12.7	12.6	12.4
30.0							11.8	11.6	11.4	11.4	11.2
32.0								11.7/30.1	10.6	10.4	10.2
34.0									10.2/32.7	9.5	9.2
36.0										8.9/35.3	8.4
38.0											7.9/37.9
40.0											7.1
42.0											6.9/40.5

作業半径 (m)	主ブーム長さ			
	48	51	54	57
10.0	36.0/10.6	36.0/11.2	35.6/11.7	
12.0	36.0	36.0	35.2	32.2/12.3
14.0	33.3	33.3	33.0	30.5
16.0	27.7	27.6	27.4	27.3
18.0	23.5	23.4	23.2	23.1
20.0	20.2	20.1	20.0	19.9
22.0	17.7	17.6	17.4	17.3
24.0	15.6	15.5	15.3	15.2
26.0	13.9	13.8	13.6	13.5
28.0	12.4	12.3	12.1	12.0
30.0	11.2	11.1	10.9	10.8
32.0	10.1	10.0	9.8	9.7
34.0	9.2	9.1	8.9	8.8
36.0	8.4	8.3	8.1	8.0
38.0	7.7	7.6	7.4	7.2
40.0	7.0	6.9	6.7	6.6
42.0	6.4	6.3	6.1	6.0
44.0	6.2/43.1	5.8	5.6	5.5
46.0		5.4/45.7	5.1	5.0
48.0			4.7	4.6
50.0			4.6/48.3	4.2
52.0				4.0/50.9

〈注〉

- 上表に示す定格総荷重は、水平堅土上の定置荷役における荷重で、転倒荷重の78%以内、および移動式クレーン構造規格で定める前方安定度1.15以上です。
- 実際につり上げられる荷重は、上表の定格総荷重からフックなどのつり具一切の質量を差し引いた値です。
- 太線内の値は強度に基づいています。
- 作業半径とは、荷をつった状態での旋回中心からつり荷の重心までの水平距離です。
- カウンタウエイトは標準仕様(49.6t)です。
- 表中の○/○は、定格総荷重 t / 作業半径 m を示します。
- 巻上ロープ掛数と定格総荷重の最大値は右表(上側)の通りです。
- ブームにスカイウォークが取り付けられた状態で作業する場合の定格総荷重は、上表の定格総荷重から右表(下側)の値を差し引いた値となります。

フック容量	フック質量 (t)	定格総荷重の最大値									
		10本掛	9本掛	8本掛	7本掛	6本掛	5本掛	4本掛	3本掛	2本掛	1本掛
120 t	1.64	120	108	96	84	72	60	48	36	24	
80 t	1.35				80	72	60	48	36	24	
35 t	0.90								35	24	
12 t	0.51										12

ブーム長さ (m)	15	18	21	24	27	30	33	36	39	42	45
差引き荷重 (t)	0.1	0.1	0.1	0.1	0.2	0.2	0.2	0.2	0.3	0.3	0.3

ブーム長さ (m)	48	51	54	57
差引き荷重 (t)	0.3	0.3	0.3	0.3

HITACHI SUMITOMO SCX1200-3

■補助シーブ定格総荷重表（タワー共用ブーム）

（単位：t）

作業半径 (m)	主ブーム長さ										
	15	18	21	24	27	30	33	36	39	42	45
5.8	12.0										
6.0	12.0	12.0/6.3	12.0/6.9								
7.0	12.0	12.0	12.0	12.0/7.4							
8.0	12.0	12.0	12.0	12.0	12.0	12.0/8.5					
9.0	12.0	12.0	12.0	12.0	12.0	12.0	12.0	12.0/9.6			
10.0	12.0	12.0	12.0	12.0	12.0	12.0	12.0	12.0	12.0/10.1	12.0/10.7	12.0/11.2
12.0	12.0	12.0	12.0	12.0	12.0	12.0	12.0	12.0	12.0	12.0	12.0
14.0	12.0	12.0	12.0	12.0	12.0	12.0	12.0	12.0	12.0	12.0	12.0
16.0	12.0	12.0	12.0	12.0	12.0	12.0	12.0	12.0	12.0	12.0	12.0
18.0	12.0/16.1	12.0	12.0	12.0	12.0	12.0	12.0	12.0	12.0	12.0	12.0
20.0		12.0/18.7	12.0	12.0	12.0	12.0	12.0	12.0	12.0	12.0	12.0
22.0			12.0/21.3	12.0	12.0	12.0	12.0	12.0	12.0	12.0	12.0
24.0				12.0/23.9	12.0	12.0	12.0	12.0	12.0	12.0	12.0
26.0					12.0	12.0	12.0	12.0	12.0	12.0	12.0
28.0					12.0/26.5	12.0	12.0	12.0	12.0	12.0	12.0
30.0						12.0/29.1	11.6	11.5	11.3	11.2	11.0
32.0							10.7/31.7	10.4	10.2	10.2	10.0
34.0								9.5	9.3	9.2	9.0
36.0								9.4/34.3	8.5	8.4	8.2
38.0									8.1/36.9	7.7	7.5
40.0										7.2/39.5	6.8
42.0											6.3
44.0											6.2/42.1

作業半径 (m)	主ブーム長さ			
	48	51	54	57
10.0	12.0/11.8			
12.0	12.0	12.0/12.3	12.0/12.9	12.0/13.4
14.0	12.0	12.0	12.0	12.0
16.0	12.0	12.0	12.0	12.0
18.0	12.0	12.0	12.0	12.0
20.0	12.0	12.0	12.0	12.0
22.0	12.0	12.0	12.0	12.0
24.0	12.0	12.0	12.0	12.0
26.0	12.0	12.0	12.0	12.0
28.0	12.0	12.0	11.9	11.8
30.0	11.0	10.9	10.7	10.6
32.0	9.9	9.8	9.6	9.5
34.0	9.0	8.9	8.7	8.5
36.0	8.2	8.1	7.8	7.7
38.0	7.4	7.3	7.1	7.0
40.0	6.8	6.7	6.5	6.3
42.0	6.2	6.1	5.9	5.8
44.0	5.7	5.6	5.4	5.2
46.0	5.5/44.7	5.1	4.9	4.7
48.0		4.8/47.3	4.4	4.3
50.0			4.1/49.8	3.9
52.0				3.6
54.0				3.5/52.4

〈注〉

- 上表に示す定格総荷重は、水平堅土上の定置荷役における値で、転倒荷重の78%以内、および移動式クレーン構造規格で定める前方安定度1.15以上です。
- 実際につり上げられる荷重は、上表の定格総荷重から「主フック+補フック」等のつり具一切の質量を差し引いた値です。
- 太線内の値は強度に基づいています。
- 作業半径とは、荷をついた状態での旋回中心からつり荷の重心までの水平距離です。
- カウンタウエイトは、標準仕様（49.6t）です。
- 表中の○/○は、定格総荷重 t / 作業半径 m を示します。
- ブームにスカイウォークが取り付け付いた状態で作業する場合の定格総荷重は、上表の定格総荷重から右表（下側）の値を差し引いた値となります。

フック容量 (t)	フック質量 (t)
120	1.64
80	1.35
35	0.90
12	0.51

ブーム長さ (m)	15	18	21	24	27	30	33	36	39	42
差引き荷重 (t)	0.1	0.1	0.1	0.1	0.2	0.2	0.2	0.2	0.3	0.3

ブーム長さ (m)	45	48	51	54	57
差引き荷重 (t)	0.3	0.3	0.3	0.3	0.3

HITACHI SUMITOMO SCX1200-3

■補助シーブ付き主ブーム定格総荷重表（タワー共用ブーム）

（単位：t）

作業半径 (m)	主ブーム長さ										
	15	18	21	24	27	30	33	36	39	42	45
4.6	120.0										
5.0	119.6	115.0/5.2									
5.5	109.1	108.9	105.1/5.7								
6.0	100.3	100.1	99.9	95.2/6.3	84.0/6.8						
7.0	86.2	86.0	85.9	85.8	84.0	72.0/7.4	72.0/7.9				
8.0	75.5	75.3	75.2	75.0	74.9	72.0	71.7	60.0/8.5			
9.0	63.0	63.1	63.1	63.1	63.1	63.0	63.0	60.0	57.9	48.0/9.6	
10.0	54.0	54.0	54.0	54.0	54.0	53.9	53.9	53.8	53.6	48.0	46.9/10.1
12.0	41.6	41.7	41.6	41.6	41.5	41.5	41.4	41.3	41.2	41.2	41.0
14.0	33.6	33.7	33.6	33.6	33.5	33.4	33.4	33.3	33.1	33.1	32.9
16.0	32.1/14.5	28.1	28.0	28.0	27.9	27.8	27.8	27.6	27.5	27.5	27.3
18.0		25.7/17.1	23.9	23.9	23.8	23.7	23.6	23.5	23.3	23.3	23.1
20.0			21.2/19.7	20.7	20.6	20.5	20.4	20.3	20.1	20.1	19.9
22.0				18.2	18.1	17.9	17.9	17.7	17.5	17.5	17.3
24.0				17.9/22.3	16.0	15.9	15.8	15.7	15.5	15.5	15.2
26.0					15.2/24.9	14.2	14.1	14.0	13.8	13.7	13.5
28.0						13.1/27.5	12.7	12.5	12.3	12.3	12.1
30.0							11.5	11.3	11.1	11.1	10.9
32.0								11.5/30.1	10.3	10.1	9.8
34.0									10.0/32.7	9.2	8.9
36.0										8.6/35.3	8.1
38.0											7.6/37.9
40.0											6.8
42.0											6.6/40.5

作業半径 (m)	主ブーム長さ			
	48	51	54	57
10.0	36.0/10.6	36.0/11.2	34.4/11.7	
12.0	36.0	36.0	34.0	31.0/12.3
14.0	32.9	32.8	31.8	29.3
16.0	27.3	27.2	27.0	26.9
18.0	23.1	23.0	22.8	22.7
20.0	19.9	19.8	19.6	19.4
22.0	17.3	17.2	17.0	16.9
24.0	15.2	15.1	14.9	14.8
26.0	13.5	13.4	13.2	13.1
28.0	12.1	12.0	11.8	11.6
30.0	10.8	10.7	10.5	10.4
32.0	9.8	9.7	9.5	9.3
34.0	8.9	8.7	8.5	8.4
36.0	8.1	7.9	7.7	7.6
38.0	7.3	7.2	7.0	6.9
40.0	6.7	6.6	6.4	6.2
42.0	6.1	6.0	5.8	5.7
44.0	5.8/43.1	5.5	5.3	5.1
46.0		5.1/45.7	4.8	4.7
48.0			4.4	4.3
50.0			4.3/48.3	3.9
52.0				3.7/50.9

〈注〉

- 上表に示す定格総荷重は、水平堅土上の定置荷役における値で、転倒荷重の78%以内、および移動式クレーン構造規格で定める前方安定度1.15以上です。
- 実際につり上げられる荷重は、上表の定格総荷重から「主フック+補フック」等のつり具一切の質量を差し引いた値です。
- 太線内の値は強度に基づいています。
- 作業半径とは、荷をつった状態で旋回中心からつり荷の重心までの水平距離です。
- カウンタウエイトは、標準仕様（49.6t）です。
- 表中の○/○は、定格総荷重 t / 作業半径 m を示します。
- 巻上ロープ掛数と定格総荷重の最大値は右表（上側）の通りです。
- ブームにスカイウォークが取り付けられた状態で作業する場合の定格総荷重は、上表の定格総荷重から右表（下側）の値を差し引いた値となります。

フック容量	フック質量 (t)	定格総荷重の最大値									
		10本掛	9本掛	8本掛	7本掛	6本掛	5本掛	4本掛	3本掛	2本掛	1本掛
120 t	1.64	120	108	96	84	72	60	48	36	24	
80 t	1.35				80	72	60	48	36	24	
35 t	0.90								35	24	
12 t	0.51										12

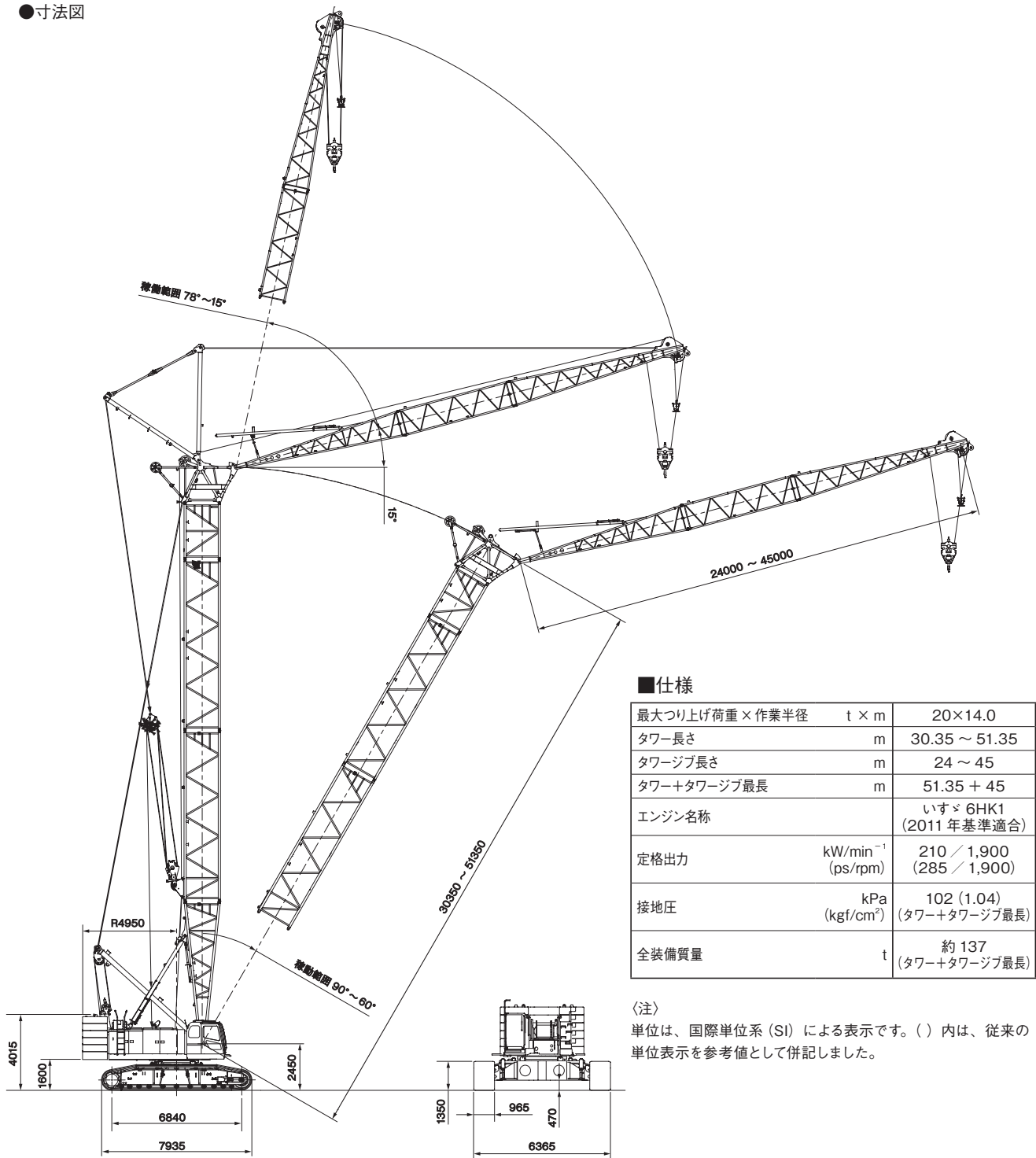
ブーム長さ (m)	15	18	21	24	27	30	33	36	39	42
差引き荷重 (t)	0.1	0.1	0.1	0.1	0.2	0.2	0.2	0.2	0.3	0.3

ブーム長さ (m)	45	48	51	54	57
差引き荷重 (t)	0.3	0.3	0.3	0.3	0.3

HITACHI SUMITOMO SCX1200-3

■タワー仕様

●寸法図



■仕様

最大つり上げ荷重 × 作業半径	t × m	20 × 14.0
タワー長さ	m	30.35 ~ 51.35
タワージブ長さ	m	24 ~ 45
タワー + タワージブ最長	m	51.35 + 45
エンジン名称		いすゞ 6HK1 (2011年基準適合)
定格出力	kW/min ⁻¹ (ps/rpm)	210 / 1,900 (285 / 1,900)
接地圧	kPa (kgf/cm ²)	102 (1.04) (タワー + タワージブ最長)
全装備質量	t	約 137 (タワー + タワージブ最長)

〈注〉

単位は、国際単位系 (SI) による表示です。() 内は、従来の単位表示を参考値として併記しました。

縮尺 1 / 300 (単位: mm)

HITACHI SUMITOMO SCX1200-3

■タワーの標準構成表

タワー長さ (m)	タワーブーム構成	タワージブ長さ (m)	タワージブ構成
30.35		24	
33.35		27	
36.35		30	
39.35		33	
42.35		36	
45.35		39	
48.35		42	
51.35		45	

■図示省略寸法

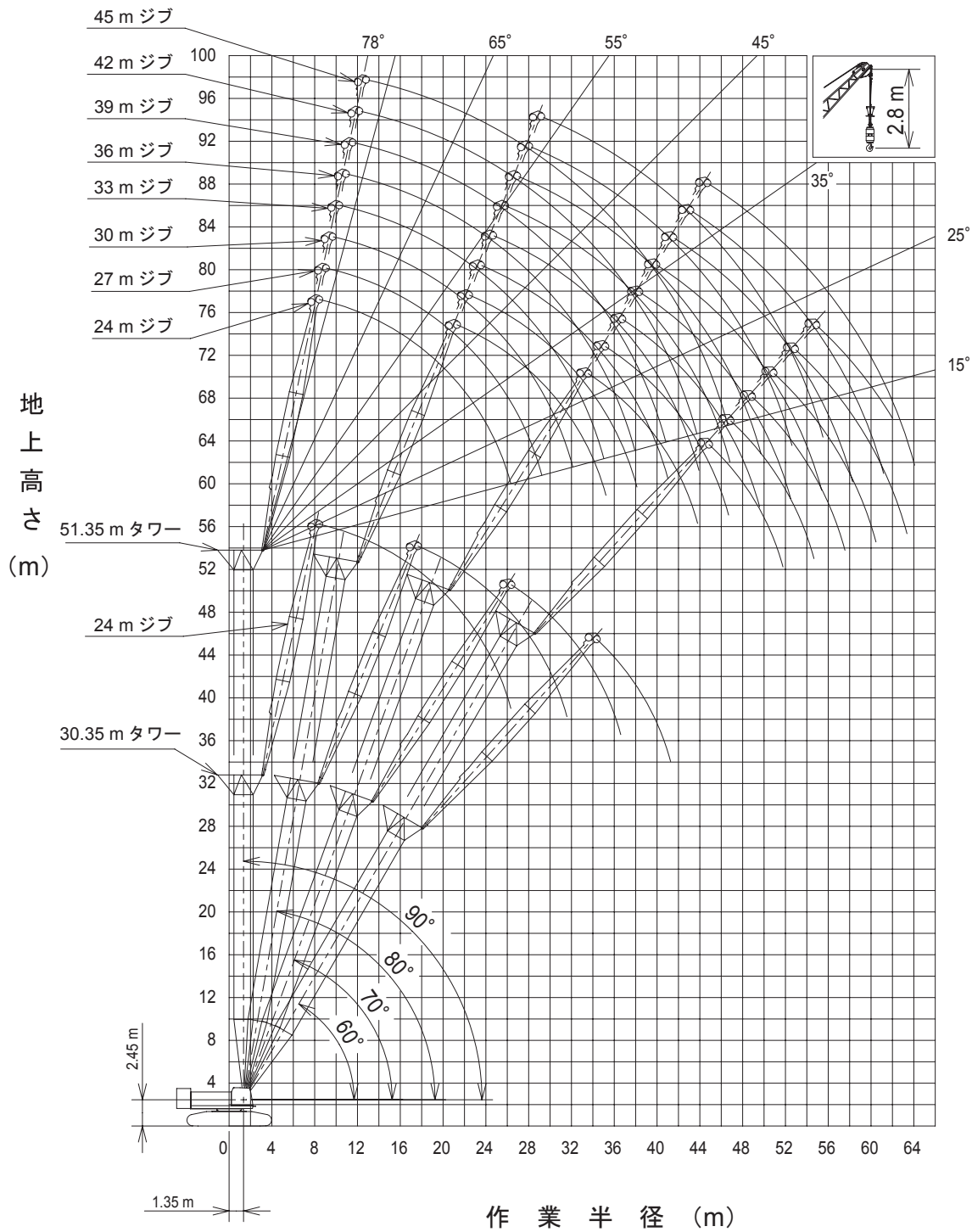
略記号	タワーブーム長さ (m)
1.85	1.85
3	3
7.5	7.5
9	9
9B	9
レール付 9	9

略記号	タワージブ長さ (m)
3	3
6	6
9	9

HITACHI SUMITOMO SCX1200-3

■タワーブーム

●作業範囲図



縮尺 1 / 600

HITACHI SUMITOMO SCX1200-3

■ 30.35m タワー定格総荷重表

(単位:t)

タワー長さ (m)	30.35			
	ジブ長さ (m) 24			
タワー角 (°)	90	80	70	60
作業半径 (m)				
8.0	20.0/8.8			
9.0	20.0			
10.0	20.0			
12.0	20.0			
14.0	20.0			
15.0	20.0			
16.0	18.9	18.0/17.4		
18.0	17.4	17.5		
20.0	15.9	16.2		
22.0	14.5	14.8		
24.0	10.6	13.5		
26.0	6.8/25.9	12.5	12.4	
28.0		11.6	11.6	
30.0		10.8	10.7	
32.0		9.9/30.9	9.9	8.8/33.9
34.0			9.1	8.7
36.0			8.5/35.9	8.1
38.0				7.6
40.0				7.1
42.0				7.0/40.6

■ 33.35m タワー定格総荷重表

(単位:t)

タワー長さ (m)	33.35							
	24				27			
タワー角 (°)	90	80	70	60	90	80	70	60
作業半径 (m)								
8.0	20.0/8.8							
9.0	20.0				20.0/9.5			
10.0	20.0				20.0			
12.0	20.0				20.0			
14.0	20.0				20.0			
15.0	20.0				20.0			
16.0	18.9				18.9			
18.0	17.2	17.6			17.5	16.4/19.1		
20.0	15.7	16.2			15.7	16.2		
22.0	14.2	14.7			14.1	14.7		
24.0	10.7	13.5			12.8	13.5		
26.0	6.3/25.9	12.5	11.5/27.1		11.0	12.5		
28.0		11.6	11.3		7.1	11.6	10.6/28.7	
30.0		10.9	10.4		3.7/29.8	10.9	10.3	
32.0		9.7/31.4	9.6			10.2	9.5	
34.0			9.0	7.9/35.4		9.5	9.0	
36.0			8.5	7.8		7.9/35.3	8.5	7.3/37.4
38.0			8.2/37.0	7.2			8.0	7.1
40.0				6.8			7.5	6.6
42.0				6.3			7.3/40.9	6.3
44.0				6.3/42.1				5.9
46.0								5.6

■ 36.35m タワー定格総荷重表

(単位:t)

タワー長さ (m)	36.35											
	24				27				30			
タワー角 (°)	90	80	70	60	90	80	70	60	90	80	70	60
作業半径 (m)												
8.0	20.0/8.9											
9.0	20.0/8.8				20.0/9.5							
10.0	20.0				20.0				20.0/10.2			
12.0	20.0				20.0				20.0			
14.0	20.0				20.0				20.0			
15.0	20.0				20.0				20.0			
16.0	18.9				18.9				18.9			
18.0	17.1	16.7/18.5			17.0	16.1/19.6			16.8			
20.0	15.3	16.1			15.2	16.1			15.2	15.1/20.7		
22.0	13.9	14.7			13.8	14.7			13.8	14.7		
24.0	10.8	13.5			12.6	13.5			12.7	13.5		
26.0	6.2	12.5			11.1	12.5			11.4	12.5		
28.0		11.6	11.0/28.1		7.2	11.6	10.2/29.7		10.4	11.6		
30.0		10.9	10.2		3.6/29.9	10.9	10.1		7.9	10.9	9.7/31.3	
32.0		10.0/31.9	9.5			10.2	9.5		5.3	10.2	9.4	
34.0			9.0			9.5	9.0		4.3/32.8	9.6	8.8	
36.0			8.5	7.3/36.9		8.3/35.8	8.4			8.9	8.2	
38.0			7.9	6.8			7.8	6.7/38.9		8.0	7.7	
40.0				6.4			7.3	6.2		7.0/38.7	7.2	6.1/40.9
42.0				6.0			6.9/41.9	5.9			6.8	5.7
44.0				5.7/43.6				5.6			6.3	5.4
46.0								5.2			6.1/44.8	5.1
48.0								5.1/47.5				4.8
50.0												4.7
52.0												4.6/50.4

(注)

- 上表に示す定格総荷重は、水平堅土上の定置荷役における値で、転倒荷重の78%以内、および移動式クレーン構造規格で定める前方安定度1.15以上です。
- 実際につり上げられる荷重は、上表の定格総荷重からフックなどのつり具一切の質量を差し引いた値です。
- 太線内の値は強度に基づいています。
- 作業半径とは、荷をついた状態での旋回中心からつり荷の重心までの水平距離です。
- カウンタウエイトは、標準仕様(49.6t)です。
- 表中の○○/○○は、定格総荷重t/作業半径mを示します。
- 使用するフックは、以下の通りです。
2本掛・・・35tフック(フック質量0.90t) / 1本掛・・・12tフック(フック質量0.51t)
- 24.00mジブは2本掛けのみの仕様になります。
- タワーブームにスカイウォークが取り付け付いた状態で作業する場合の定格総荷重は、上表の定格総荷重から下表の値を差し引いた値となります。

タワー長さ (m)	30.35	33.35	36.35	39.35	42.35	45.35	48.35	51.35
差引き荷重 (t)	0.2	0.2	0.2	0.3	0.3	0.3	0.3	0.3

HITACHI SUMITOMO SCX1200-3

■ 39.35m タワー定格総荷重表

(単位:t)

タワー長さ (m)	39.35															
	24				27				30				33			
ジブ長さ (m)																
タワー角 (°)	90	80	70	60	90	80	70	60	90	80	70	60	90	80	70	60
作業半径 (m)																
8.0	20.0/8.9															
9.0	20.0/8.8				20.0/9.5											
10.0	20.0				20.0				20.0/10.2						20.0/10.8	
12.0	20.0				20.0				20.0						20.0	
14.0	20.0				20.0				20.0						19.9	
15.0	20.0				20.0				20.0						19.4	
16.0	19.0				19.0				19.0						18.9	
18.0	16.9	16.5/19.0			16.9				16.9						16.9	
20.0	15.3	16.3			15.3	16.0/20.1			15.3	15.0/21.2					15.3	
22.0	13.9	14.8			13.9	14.8			13.9	14.7					13.9	14.0/22.4
24.0	11.0	13.6			12.7	13.6			12.8	13.6					12.8	13.6
26.0	6.4	12.6			11.0	12.6			11.6	12.6					11.8	12.6
28.0		11.7	10.6/29.1		7.5	11.7			10.3	11.7					10.5	11.7
30.0		11.0	10.3		4.2/29.9	11.0	10.0/30.7		7.7	11.0					9.4	11.0
32.0		10.3	9.6			10.3	9.5		5.0	10.3	9.3/32.3				8.0	10.2
34.0		10.0/32.5	9.0			9.6	8.9		4.0/32.8	9.5	8.7				5.3	9.5
36.0			8.4			8.8	8.3			8.9	8.1				3.0/35.7	8.8
38.0			7.8	6.5/38.4		8.6/36.4	7.7			8.2	7.6					8.2
40.0			7.6/39.0	6.1			7.3	5.8/40.4		7.3/39.3	7.1					7.7
42.0				5.7			6.6	5.6			6.7	5.3/42.4				6.7
44.0				5.4			6.4/42.9	5.3			6.3	5.1				6.6/42.2
46.0				5.3/45.1				5.0			5.9/45.8	4.8				6.2
48.0								4.6				4.6				5.9
50.0								4.5/49.0				4.3				5.4
52.0												4.0/51.9				5.3/48.7
54.0																4.0
56.0																3.7
58.0																3.6/54.8
60.0																3.7

■ 42.35m タワー定格総荷重表

(単位:t)

タワー長さ (m)	42.35																			
	24				27				30				33				36			
ジブ長さ (m)																				
タワー角 (°)	90	80	70	60	90	80	70	60	90	80	70	60	90	80	70	60	90	80	70	60
作業半径 (m)																				
8.0	20.0/8.9																			
9.0	20.0/8.8				20.0/9.6															
10.0	20.0				20.0				20.0/10.2				20.0/10.9						16.9/11.5	
12.0	20.0				20.0				20.0				20.0						16.8	
14.0	20.0				20.0				20.0				19.8						16.5	
15.0	20.0				20.0				20.0				19.3						16.3	
16.0	19.0				19.0				19.0				18.8						16.0	
18.0	16.9	16.2/19.5			16.9				16.9				16.9						15.6	
20.0	15.3	16.2			15.3	15.3/20.6			15.3	14.7/21.8			15.3						15.1	
22.0	13.9	14.8			13.9	14.8			13.9	14.7			13.9	13.9/22.9					13.9	
24.0	10.8	13.6			12.8	13.6			12.8	13.6			12.8	13.6					12.8	12.8
26.0	6.5	12.6			11.0	12.6			11.6	12.6			11.8	12.6					11.8	12.4
28.0		11.7			7.4	11.7			10.1	11.7			10.6	11.7					11.0	11.7
30.0		11.0	10.2/30.1		3.5/29.9	11.0	9.3/31.7		7.8	11.0			9.2	10.9					9.7	10.8
32.0		10.2	9.3			10.3	9.1		5.4	10.1	8.7/33.3		8.1	10.1					8.4	10.0
34.0		9.8/33.0	8.7			9.5	8.5		4.5/32.8	9.4	8.4		5.4	9.3	8.1/34.9				7.8	9.2
36.0			8.1			8.8	8.0			8.8	7.8		3.1/35.7	8.7	7.7				5.8	8.6
38.0			7.6	5.7/39.9		8.2/36.9	7.5			8.1	7.4			8.1	7.1				3.9	8.1
40.0			7.0	5.7			7.0	5.3/41.9		7.5/39.8	6.9			7.8	6.8				3.4/38.6	7.8
42.0				5.4			6.6	5.3			6.5	4.9/43.9		7.0	6.4				7.4	6.3
44.0				5.1			6.0/43.9	5.0			6.1	4.8		6.5/42.7	6.0	4.4/45.9			6.6	5.9
46.0				4.8				4.7			5.6	4.6			5.7	4.4			5.9/45.6	5.6
48.0				4.7/46.6				4.4			5.4/46.8	4.3			5.3	4.2				5.3
50.0								4.3			4.1			5.0/49.7	4.0				5.0	3.9
52.0								4.3/50.5			3.8				3.8				4.7	3.6
54.0											3.6/53.4				3.6				4.7/52.6	3.5
56.0															3.1					3.3
58.0															3.1/56.3					3.1
60.0																				3.0/59.2

HITACHI SUMITOMO SCX1200-3

■ 45.35m タワー定格総荷重表

(単位:t)

タワー長さ (m)	45.35											
	24				27				30			
ジブ長さ (m)												
タワー角 (°)												
作業半径 (m)	90	80	70	60	90	80	70	60	90	80	70	60
8.0	20.0/8.9											
9.0	20.0/8.8				20.0/9.6							
10.0	20.0				20.0				20.0/10.2			
12.0	20.0				20.0				20.0			
14.0	20.0				20.0				20.0			
15.0	20.0				20.0				20.0			
16.0	19.0				19.0				19.0			
18.0	16.9				16.9				16.9			
20.0	15.3	15.9			15.3	15.0/21.2			15.3			
22.0	13.9	14.8			13.9	14.8			13.9	14.5/22.3		
24.0	10.8	13.6			12.8	13.6			12.8	13.6		
26.0	6.5	12.6			10.9	12.6			11.6	12.6		
28.0	6.3/26.1	11.7			7.4	11.7			9.9	11.7		
30.0		11.0	9.2/31.2		3.6	11.0			7.8	10.8		
32.0		10.2	9.0			10.1	8.8/32.8		5.6	10.0		
34.0		10.1/33.5	8.3			9.4	8.1		4.8/32.8	9.3	8.1/34.4	
36.0			7.8			8.6	7.7			8.7	7.4	
38.0			7.3			8.1/37.4	7.2			8.1	7.1	
40.0			6.8	5.2/41.4			6.7			7.4	6.6	
42.0			6.5/41.1	5.2			6.3	4.6/43.4		6.9/40.3	6.2	
44.0				4.9			5.8	4.6			5.8	4.2/45.4
46.0				4.6			5.6/45.0	4.4			5.5	4.2
48.0				4.2				4.2			4.9/47.9	4.0
50.0				4.2/48.1				4.0				3.8
52.0								3.8				3.6
54.0												3.3
56.0												3.2/54.9

タワー長さ (m)	45.35											
	33				36				39			
ジブ長さ (m)												
タワー角 (°)												
作業半径 (m)	90	80	70	60	90	80	70	60	90	80	70	60
10.0	20.0/10.9				16.9/11.5							
12.0	20.0				16.8				13.9/12.2			
14.0	19.8				16.5				13.9			
15.0	19.3				16.3				13.6			
16.0	18.8				16.0				13.4			
18.0	16.9				15.5				13.0			
20.0	15.3				15.1				12.6			
22.0	13.9	13.7/23.4			13.9				12.2			
24.0	12.8	13.6			12.8	13.1/24.5			11.9	11.9/25.7		
26.0	11.8	12.6			11.8	12.4			11.1	11.7		
28.0	10.6	11.7			11.0	11.6			10.4	11.0		
30.0	9.1	10.8			9.7	10.7			9.8	10.5		
32.0	8.1	9.9			8.4	9.8			8.8	9.7		
34.0	5.5	9.2	7.6/35.9		7.7	9.1			7.7	9.1		
36.0	3.1/35.7	8.6	7.5		5.9	8.6	7.0/37.5		7.0	8.6		
38.0		8.1	6.8		4.1	8.1	6.8		6.0	8.1	6.4/39.1	
40.0		7.8	6.5		3.6/38.6	7.8	6.3		4.2	7.7	6.1	
42.0		7.0	6.1			7.4	6.0		3.0/41.5	7.2	5.7	
44.0		6.3/43.2	5.8			6.9	5.7			6.8	5.5	
46.0			5.4	3.9/47.4		6.0	5.4			6.4	5.2	
48.0			5.1	3.9		5.8/46.1	5.1	3.6/49.4		5.7	4.9	
50.0			4.6	3.7			4.8	3.6		5.1/49.0	4.7	3.2/51.4
52.0			4.4/50.8	3.5			4.5	3.4			4.4	3.2
54.0				3.3			4.1/53.6	3.2			4.2	3.0
56.0				3.1				3.0			3.5	2.8
58.0				3.0/57.8				2.9			3.4/56.5	2.7
60.0								2.6				2.5
62.0								2.5/60.7				2.4
64.0												2.2/63.6

HITACHI SUMITOMO SCX1200-3

■ 48.35m タワー定格総荷重表

(単位:t)

タワー長さ (m)	48.35											
	24				27				30			
ジブ長さ (m)												
タワー角 (°)												
作業半径 (m)	90	80	70	60	90	80	70	60	90	80	70	60
9.0	20.0				20.0/9.6							
10.0	20.0/8.8				20.0				20.0/10.3			
12.0	20.0				20.0				20.0			
14.0	20.0				20.0				19.8			
15.0	20.0				20.0				19.2			
16.0	19.0				19.0				18.6			
18.0	16.9				16.9				16.9			
20.0	15.3	15.3/20.6			15.3	14.7/21.7			15.3			
22.0	13.9	14.8			13.9	14.7			13.9	14.2/22.8		
24.0	10.9	13.6			12.8	13.6			12.8	13.6		
26.0	6.5	12.6			10.7	12.6			11.7	12.6		
28.0	6.3/26.1	11.7			7.6	11.7			9.8	11.6		
30.0		10.9			4.5	10.8			7.8	10.7		
32.0		10.1	8.6/32.2			10.0	8.1/33.8		5.8	9.9		
34.0		9.2	7.9			9.3	8.0		4.9/32.9	9.2	7.5/35.4	
36.0			7.5			8.6	7.2			8.6	7.2	
38.0			7.0			7.7/37.9	6.9			8.1	6.6	
40.0			6.6				6.5			7.2	6.3	
42.0			6.0	4.7/42.9			6.1			6.7/40.8	5.9	
44.0			6.0/42.1	4.5			5.7	4.2/44.9			5.6	
46.0				4.3			5.1	4.1			5.3	3.8/46.9
48.0				4.0				3.9			4.8	3.7
50.0				4.0/49.6				3.7			4.7/48.9	3.5
52.0								3.4				3.3
54.0								3.2/53.5				3.1
56.0												3.0
58.0												3.0/56.4

タワー長さ (m)	48.35															
	33				36				39				42			
ジブ長さ (m)																
タワー角 (°)																
作業半径 (m)	90	80	70	60	90	80	70	60	90.0	80.0	70	60	90	80	70	60
10.0	20.0/10.9				16.9/11.6											
12.0	20.0				16.8				13.9/12.2				11.0/12.9			
14.0	18.9				16.5				13.9				10.9			
15.0	18.3				16.2				13.6				10.9			
16.0	17.8				16.0				13.4				10.8			
18.0	16.8				15.5				13.0				10.5			
20.0	15.3				15.1				12.6				10.3			
22.0	13.9	13.7/23.9			13.9				12.2				10.1			
24.0	12.8	13.6			12.8	12.7/25.1			11.8				9.9			
26.0	11.8	12.6			11.8	12.4			11.1	11.6/26.2			9.4	10.6/27.3		
28.0	10.6	11.5			11.0	11.4			10.4	11.0			8.9	10.4		
30.0	9.0	10.6			9.7	10.5			9.8	10.4			8.6	9.9		
32.0	8.1	9.8			8.4	9.7			8.8	9.6			8.0	9.5		
34.0	5.5	9.1			7.7	9.1			7.7	9.1			7.5	9.1		
36.0	3.0/35.8	8.6	6.8/37.0		5.9	8.6			7.0	8.6			7.1	8.6		
38.0		8.1	6.5		4.1	8.1	6.3/38.6		6.1	8.1			6.5	8.0		
40.0		7.6	6.1		3.5/38.7	7.7	6.0		4.1	7.6	5.6/40.1		5.7	7.5	5.5/41.7	
42.0		7.0	5.8			7.2	5.6		2.5/41.6	7.1	5.4		4.5	7.0	5.4	
44.0		6.0/43.7	5.5			6.8	5.4			6.7	5.3		3.3	6.6	5.0	
46.0			5.2			5.8	5.1			6.3	5.0		3.1/44.5	6.2	4.9	
48.0			4.9	3.5/48.9		5.5/46.6	4.8			5.8	4.7			5.8	4.6	
50.0			4.6	3.4			4.5	2.9/50.9		4.8/49.5	4.4			5.4	4.3	
52.0			4.2/51.8	3.2			4.3	2.9			4.1	2.8/52.9		5.3	4.0	
54.0				3.0			4.0	2.8			3.9	2.6		4.6/52.4	3.8	2.4/55.0
56.0				2.8			4.0/54.7	2.7			3.7	2.5			3.6	2.3
58.0				2.6				2.5			3.4/57.6	2.3			3.3	2.2
60.0				2.5/59.3				2.4				2.2			3.3	2.0
62.0								2.1				2.0			3.3/60.5	1.9
64.0								2.1/62.2				2.0				1.8
66.0												2.0/65.1				1.6
68.0																1.4/67.3

HITACHI SUMITOMO SCX1200-3

■ 51.35m タワー定格総荷重表

(単位:t)

タワー長さ (m)	51.35															
	24				27				30				33			
ジブ長さ (m)																
タワー角 (°)																
作業半径 (m)	90	80	70	60	90	80	70	60	90	80	70	60	90	80	70	60
9.0	20.0				20.0/9.6											
10.0	20.0/8.8				20.0				20.0/10.3				18.9/10.9			
12.0	20.0				20.0				19.7				18.9			
14.0	20.0				19.5				18.5				17.7			
15.0	20.0				18.9				18.0				17.1			
16.0	19.0				18.4				17.5				16.7			
18.0	16.9				16.9				16.6				15.8			
20.0	15.3	15.0/21.1			15.3				15.3				15.0			
22.0	13.9	14.8			13.9	14.6/22.2			13.9	14.0/23.3			13.9			
24.0	10.9	13.6			12.8	13.6			12.8	13.6			12.8	13.1/24.5		
26.0	6.6	12.6			10.7	12.6			11.7	12.6			11.8	12.5		
28.0	6.4/26.1	11.7			7.6	11.6			9.8	11.5			10.6	11.4		
30.0		10.8			4.5	10.7			7.9	10.5			9.0	10.4		
32.0		10.0	7.8/33.2			9.9			5.9	9.7			8.1	9.6		
34.0		9.2	7.5			9.1	7.6/34.8		5.1/32.9	9.1			5.5	9.1		
36.0		9.0/34.5	7.0			8.6	6.9			8.6	6.6/36.4		3.0/35.8	8.6		
38.0			6.6			8.4	6.5			7.9	6.3			8.1	6.2	
40.0			6.2			7.8/38.4	6.1			7.3	6.0			7.7	5.8	
42.0			5.8				5.7			6.9/41.3	5.6			7.1	5.5	
44.0			5.5/43.1	4.1/44.4			5.4				5.3			6.2	5.2	
46.0				4.0			5.0	3.7/46.4			5.0			6.2/44.2	4.9	
48.0				3.8			4.9/47.0	3.6			4.7	3.3/48.4			4.6	
50.0				3.6				3.4			4.2/49.9	3.2			4.3	2.9/50.4
52.0				3.5/51.1				3.2				3.0			4.0	2.8
54.0								2.9				2.8			3.9/52.8	2.7
56.0								2.8/55.0				2.5				2.5
58.0												2.3/57.9				2.3
60.0																2.3
62.0																2.3/60.8

タワー長さ (m)	51.35															
	36				39				42				45			
ジブ長さ (m)																
タワー角 (°)																
作業半径 (m)	90	80	70	60	90	80	70	60	90	80	70	60	90	80	70	60
10.0	16.9/11.6															
12.0	16.8				13.9/12.2					10.9/12.9				9.4/13.5		
14.0	16.5				13.9					10.9				9.4		
15.0	16.2				13.6					10.9				9.4		
16.0	15.8				13.4					10.8				9.2		
18.0	15.0				12.9					10.4				9.0		
20.0	14.3				12.5					10.1				8.9		
22.0	13.7				12.2					9.8				8.8		
24.0	12.8	12.5/25.6			11.8					9.6				8.6		
26.0	11.8	12.4			11.1	11.5/26.7				9.4	9.2/27.8			8.0		
28.0	11.0	11.3			10.4	11.0				8.9	9.2			7.4	9.2/28.9	
30.0	9.7	10.3			9.8	10.2				8.6	9.0			7.2	8.7	
32.0	8.4	9.6			8.8	9.4				8.0	8.8			7.0	8.1	
34.0	7.7	9.1			7.7	8.8				7.5	8.6			6.6	7.9	
36.0	5.9	8.6			7.0	8.5				7.1	8.0			6.2	7.7	
38.0	4.2	8.1	5.6/39.6		6.1	8.0				6.6	7.7			5.8	7.4	
40.0	3.7/38.7	7.6	5.6		4.1	7.4	5.2/41.2			5.7	7.3			5.4	6.9	
42.0		7.1	5.3		2.5/41.6	6.9	5.1			4.5	6.8	4.7/42.8		5.1	6.7	
44.0		6.6	5.1			6.5	4.8			3.3	6.4	4.7		4.3	6.2	4.5/44.4
46.0		6.0	4.8			6.0	4.6			3.1/44.5	6.0	4.4		3.7	5.8	4.3
48.0		5.5/47.1	4.5			5.6	4.3				5.6	4.2	3.1/47.4	5.5	4.1	
50.0			4.2			5.2	4.0				5.2	3.9		5.1	3.8	
52.0			3.9	2.6/52.4			3.8				4.8	3.7			4.8	3.6
54.0			3.7	2.5			3.6	2.2/54.4			4.5/52.9	3.5			4.5	3.4
56.0			3.6/55.7	2.3			3.4	2.1				3.3		3.9/55.8	3.2	
58.0				2.2			3.3	2.0				3.1				3.0
60.0				2.0			3.3/58.6	1.8				2.9				2.9
62.0				1.8				1.7				2.8/61.5				2.7
64.0				1.7/63.7				1.6								2.7
66.0								1.5								2.7/64.4
68.0								1.5/66.6								