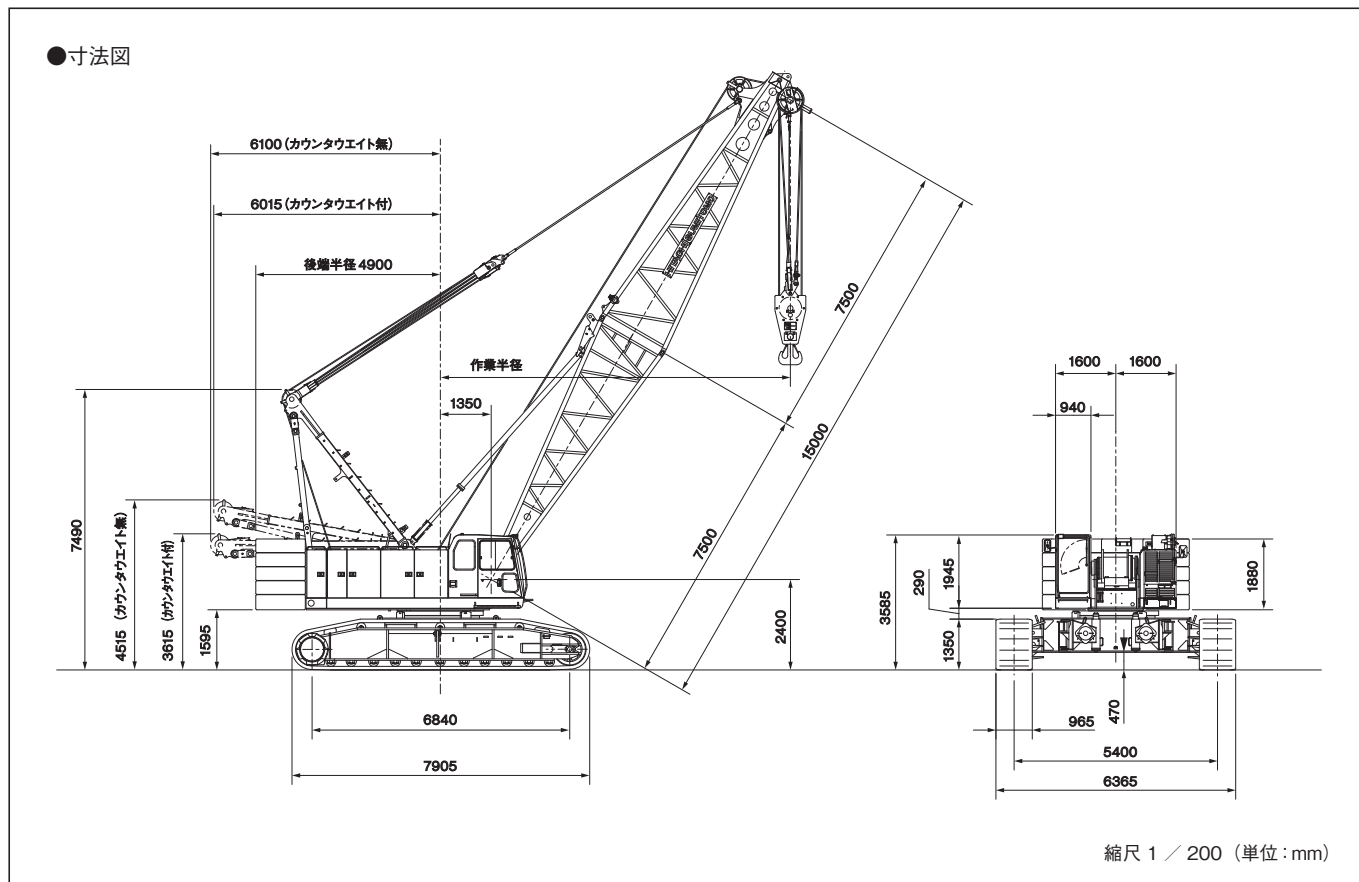


## HITACHI SUMITOMO SCX1200-2

## ■クレーン仕様



## ■仕様

最大つり上げ荷重 × 作業半径	t × m	120×4.5
基本ブーム長さ	m	15
巻上／巻下ロープ速度*	m / min	110 / 110
ブーム起伏ロープ速度*	m / min	46
旋回速度	min <sup>-1</sup> (rpm)	1.9
走行速度 高速／低速	km / h	1.7 / 1.0
登坂能力	% (度)	30 (17)
エンジン名称		いすゞ 6HK1X
定格出力	kW / min <sup>-1</sup> (PS / rpm)	212 / 2,000 (288 / 2,000)
接地圧	kPa (kgf/cm <sup>2</sup> )	85 (0.87) (基本ブーム 120t フック付)
全装備質量	t	約 117 (基本ブーム 120t フック付)

## ■フック質量

120t	1,760kg
80t	1,490kg
70t	1,010kg
50t	900kg
30t	730kg
11t	370kg

〈注〉

- (1) \*印は負荷により速度変化します。  
 (2) 単位は、国際単位系 (SI) による表示です。( ) 内は、従来の単位表示を参考値として併記しました。


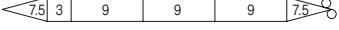
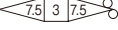

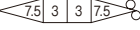

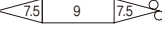

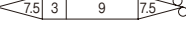
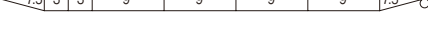


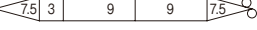

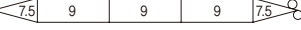
## ■フロント・リアドラムロープ掛数と吊上荷重

フック 容量 (t)	定格総荷重の最大値 (t)										
	11本掛	10本掛	9本掛	8本掛	7本掛	6本掛	5本掛	4本掛	3本掛	2本掛	1本掛
120	120	110	99	88	77	66	55	44	—	—	—
80	—	—	—	80	77	66	55	44	—	—	—
50	—	—	—	—	—	—	50	44	—	—	—
30	—	—	—	—	—	—	—	—	30	22	—
11	—	—	—	—	—	—	—	—	—	—	11

# HITACHI SUMITOMO SCX1200-2

■ブームの標準構成表

●クレーン専用ブーム

ブーム長さ (m)	ブーム構成	ブーム長さ (m)	ブーム構成
15.0		45.0	
18.0		48.0	
21.0		51.0	
24.0		54.0	
27.0		57.0	
30.0			
33.0			
36.0			
39.0			
42.0			

■図示省略寸法

使用箇所 略記号	ブーム長さ (m)
3	3
7.5	7.5
9	9

## HITACHI SUMITOMO SCX1200-2

## ■ブームの標準構成表

## ●ブーム（タワー併用ブーム）

ブーム長さ (m)	ブーム構成	ブーム長さ (m)	ブーム構成
16.0		49.0	
19.0			
22.0		52.0	
25.0		55.0	
28.0			
31.0		58.0	
34.0			
37.0			
40.0			
43.0			
46.0			

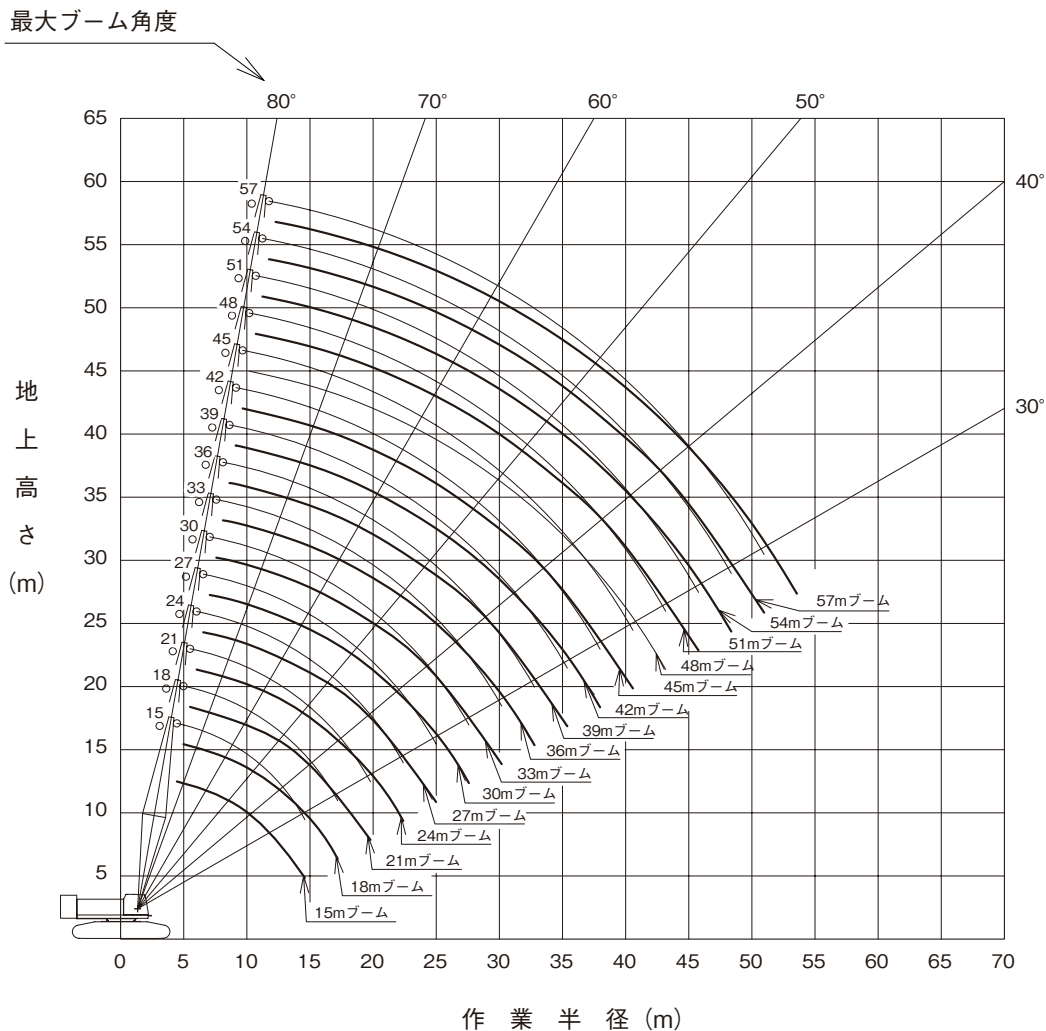
## ■図示省略寸法

使用箇所 略記号	ブーム長さ (m)
1	1
3	3
7.5	7.5
9	9

# HITACHI SUMITOMO SCX1200-2

■主ブーム (クレーン専用ブーム)

●作業範囲図



縮尺 1 / 600

## HITACHI SUMITOMO SCX1200-2

■主ブーム定格総荷重表 (クレーン専用ブーム)

(単位:t)

作業半径 (m)	ブーム長さ (m)														
	15	18	21	24	27	30	33	36	39	42	45	48	51	54	57
4.5	120.0														
5.0	118.0	110.0	99.0/5.5												
6.0	99.2	99.1	98.9	88.0/6.1	77.0/6.6										
7.0	85.5	85.4	85.2	85.3	77.0	66.0/7.1	66.0/7.6								
8.0	72.0	72.0	72.0	72.1	72.1	66.0	66.0	55.0/8.2	55.0/8.7						
9.0	60.1	60.0	60.0	60.1	60.1	60.1	60.0	55.0	55.0	44.0/9.2	44.0/9.7				
10.0	51.4	51.4	51.3	51.4	51.4	51.4	51.4	51.3	51.2	44.0	44.0	33.0/10.2	33.0/10.8	33.0/11.3	33.0/11.8
12.0	39.8	39.7	39.6	39.7	39.6	39.6	39.5	39.4	39.3	39.3	39.1	33.0	33.0	33.0	33.0
14.0	32.3	32.2	32.0	32.1	32.0	32.0	31.9	31.8	31.7	31.6	31.5	31.5	31.4	31.2	31.1
16.0	30.8/14.5	26.9	26.8	26.8	26.7	26.7	26.6	26.5	26.4	26.3	26.1	26.1	26.0	25.8	25.7
18.0		24.7/17.1	22.9	23.0	22.8	22.8	22.7	22.5	22.4	22.4	22.2	22.2	22.1	21.9	21.8
20.0			20.3/19.7	20.0	19.8	19.8	19.6	19.5	19.4	19.4	19.2	19.2	19.0	18.9	18.7
22.0				17.6	17.5	17.4	17.3	17.2	17.0	17.0	16.8	16.8	16.6	16.5	16.3
24.0				17.3/22.3	15.6	15.5	15.4	15.2	15.1	15.0	14.9	14.8	14.7	14.5	14.4
26.0					14.8/24.9	13.9	13.8	13.6	13.5	13.4	13.2	13.2	13.1	12.9	12.7
28.0						12.9/27.5	12.4	12.3	12.2	12.1	11.9	11.8	11.7	11.5	11.4
30.0							11.3	11.2	11.0	10.9	10.7	10.7	10.6	10.4	10.2
32.0							11.3/30.1	10.2	10.0	10.0	9.8	9.7	9.6	9.4	9.2
34.0								9.9/32.7	9.2	9.1	8.9	8.8	8.7	8.5	8.4
36.0									8.7/35.3	8.3	8.1	8.1	7.9	7.7	7.6
38.0										7.7/37.9	7.5	7.4	7.3	7.1	6.9
40.0											6.9	6.8	6.7	6.5	6.3
42.0											6.8/40.5	6.3	6.1	5.9	5.8
44.0												6.0/43.1	5.6	5.4	5.3
46.0													5.3/45.7	5.0	4.9
48.0														4.6	4.5
50.0														4.6/48.3	4.0
52.0															3.9/50.9

■ショートジブ定格総荷重表 (クレーン専用ブーム)

(単位:t)

作業半径 (m)	ブーム長さ (m)														
	15	18	21	24	27	30	33	36	39	42	45	48	51	54	57
5.3	11.0	11.0/5.8													
6.0	11.0	11.0	11.0/6.4	11.0/6.9											
7.0	11.0	11.0	11.0	11.0	11.0/7.4	11.0/7.9									
8.0	11.0	11.0	11.0	11.0	11.0	11.0	11.0/8.4								
9.0	11.0	11.0	11.0	11.0	11.0	11.0	11.0	11.0	11.0/9.5						
10.0	11.0	11.0	11.0	11.0	11.0	11.0	11.0	11.0	11.0	11.0	11.0/10.5	11.0/11.0	11.0/11.6		
12.0	11.0	11.0	11.0	11.0	11.0	11.0	11.0	11.0	11.0	11.0	11.0	11.0	11.0	11.0/12.1	11.0/12.6
14.0	11.0	11.0	11.0	11.0	11.0	11.0	11.0	11.0	11.0	11.0	11.0	11.0	11.0	11.0	11.0
16.0	11.0/15.8	11.0	11.0	11.0	11.0	11.0	11.0	11.0	11.0	11.0	11.0	11.0	11.0	11.0	11.0
18.0		11.0	11.0	11.0	11.0	11.0	11.0	11.0	11.0	11.0	11.0	11.0	11.0	11.0	11.0
20.0		11.0/18.4	11.0	11.0	11.0	11.0	11.0	11.0	11.0	11.0	11.0	11.0	11.0	11.0	11.0
22.0			11.0/21.0	11.0	11.0	11.0	11.0	11.0	11.0	11.0	11.0	11.0	11.0	11.0	11.0
24.0				11.0/23.6	11.0	11.0	11.0	11.0	11.0	11.0	11.0	11.0	11.0	11.0	11.0
26.0					11.0	11.0	11.0	11.0	11.0	11.0	11.0	11.0	11.0	11.0	11.0
28.0					11.0/26.2	11.0	11.0	11.0	11.0	11.0	11.0	11.0	11.0	11.0	11.0
30.0						11.0/28.8	11.0	10.9	10.8	10.7	10.4	10.4	10.3	10.1	9.9
32.0							10.4/31.4	9.9	9.8	9.7	9.4	9.4	9.3	9.1	8.9
34.0								9.1	8.9	8.8	8.6	8.6	8.4	8.2	8.1
36.0									8.2	8.1	7.9	7.8	7.6	7.4	7.3
38.0									8.0/36.6	7.4	7.2	7.1	7.0	6.8	6.6
40.0										7.1/39.2	6.6	6.5	6.4	6.2	6.0
42.0											6.1/41.8	6.0	5.8	5.6	5.5
44.0												5.5	5.3	5.1	5.0
46.0												5.4/44.4	4.9	4.7	4.5
48.0													4.7/47.0	4.3	4.1
50.0														3.9/49.6	3.6
52.0															3.3
54.0															3.2/52.2

(注)

- 上表に示す定格総荷重は、水平堅土上の定置荷役における値で、転倒荷重の78%以内、および移動式クレーン構造規格で定める前方安定度 1.15 以上です。
- 実際につり上げられる荷重は、上表の定格総荷重からフックなどのつり具一切の質量を差し引いた値です。
- 太線内の値は強度に基づいています。
- 作業半径とは、荷をつった状態での旋回中心からつり荷の重心までの水平距離です。
- カウンタウエイトは標準仕様 (45t) です。
- 表中の○○/○○は、定格総荷重 t / 作業半径 m を示します。

## HITACHI SUMITOMO SCX1200-2

■ ショートジブ付き主ブーム定格総荷重表 (クレーン専用ブーム)

(単位:t)

作業半径 (m)	ブーム長さ (m)														
	15	18	21	24	27	30	33	36	39	42	45	48	51	54	57
4.5	88.0														
5.0	88.0	88.0	88.0/5.5												
6.0	88.0	88.0	88.0	88.0/6.1	77.0/6.6										
7.0	85.3	85.2	85.0	84.9	77.0	66.0/7.1	66.0/7.6								
8.0	71.8	71.8	71.7	71.7	71.6	66.0	66.0	55.0/8.2	55.0/8.7						
9.0	59.9	59.8	59.7	59.7	59.6	59.6	59.5	55.0	55.0	44.0/9.2	44.0/9.7				
10.0	51.3	51.2	51.1	51.0	50.9	50.9	50.8	50.8	50.7	44.0	44.0	33.0/10.2	33.0/10.8	33.0/11.3	33.0/11.8
12.0	39.6	39.5	39.4	39.3	39.2	39.2	39.0	39.0	38.8	38.8	38.7	33.0	33.0	33.0	33.0
14.0	32.1	32.0	31.8	31.7	31.6	31.6	31.4	31.4	31.2	31.2	31.0	31.0	30.9	30.7	30.6
16.0	30.6/14.5	26.7	26.6	26.5	26.3	26.3	26.1	26.0	25.9	25.9	25.7	25.7	25.5	25.4	25.2
18.0		24.5/17.1	22.7	22.6	22.4	22.4	22.2	22.1	22.0	21.9	21.8	21.7	21.6	21.4	21.3
20.0			20.1/19.7	19.6	19.5	19.4	19.2	19.1	19.0	18.9	18.7	18.7	18.6	18.4	18.2
22.0				17.3	17.1	17.0	16.9	16.7	16.6	16.5	16.4	16.3	16.2	16.0	15.8
24.0				17.0/22.3	15.2	15.1	15.0	14.8	14.7	14.6	14.4	14.4	14.2	14.0	13.9
26.0					14.5/24.9	13.5	13.4	13.2	13.1	13.0	12.8	12.8	12.6	12.4	12.3
28.0						12.5/27.5	12.1	11.9	11.7	11.7	11.5	11.4	11.3	11.1	10.9
30.0							10.9	10.8	10.6	10.5	10.3	10.3	10.1	9.9	9.8
32.0							10.9/30.1	9.8	9.6	9.5	9.3	9.3	9.1	8.9	8.8
34.0								9.5/32.7	8.8	8.7	8.5	8.4	8.2	8.0	7.9
36.0									8.3/35.3	7.9	7.7	7.6	7.5	7.3	7.1
38.0										7.3/37.9	7.1	7.0	6.8	6.6	6.5
40.0											6.5	6.4	6.2	6.0	5.9
42.0											6.4/40.5	5.9	5.7	5.5	5.3
44.0												5.6/43.1	5.2	5.0	4.8
46.0													4.9/45.7	4.5	4.3
48.0														4.1	3.9
50.0														4.0/48.3	3.5
52.0															3.3/50.9

〈注〉

- (1) 上表に示す定格総荷重は、水平堅土上の定置荷役における値で、転倒荷重の78%以内、および移動式クレーン構造規格で定める前方安定度1.15以上です。
- (2) 実際につり上げられる荷重は、上表の定格総荷重からフックなどのつり具一切の質量を差し引いた値です。
- (3) □太線内の値は強度に基づいています。
- (4) 作業半径とは、荷をつった状態での旋回中心からつり荷の重心までの水平距離です。
- (5) カウンタウエイトは標準仕様(45t)です。
- (6) 表中の○○/○○は、定格総荷重 t / 作業半径 m を示します。

## HITACHI SUMITOMO SCX1200-2

■主ブーム定格総荷重表 (タワー併用ブーム)

(単位:t)

作業半径 (m)	ブーム長さ (m)														
	16	19	22	25	28	31	34	37	40	43	46	49	52	55	58
4.7	120.0														
5.0	117.7	110.0/5.2	99.0/5.7												
6.0	98.9	98.8	98.6	88.0/5.2	77.0/6.8										
7.0	85.2	85.1	85.0	85.0	77.0	66.0/7.3	66.0/7.8								
8.0	71.9	71.9	71.9	72.0	72.0	66.0	66.0	55.0/8.3	55.0/8.8						
9.0	59.9	59.9	59.9	60.0	60.0	60.0	59.9	55.0	55.0	44.0/9.4	44.0/9.9				
10.0	51.3	51.2	51.2	51.3	51.3	51.3	51.2	51.1	50.9	44.0	44.0	33.0/10.4	33.0/10.9	33.0/11.5	
12.0	39.6	39.5	39.4	39.6	39.5	39.5	39.3	39.3	39.1	39.1	38.9	33.0	33.0	33.0	33.0
14.0	32.0	32.0	31.9	32.0	31.9	31.9	31.7	31.6	31.5	31.5	31.3	31.3	31.2	31.0	30.9
16.0	28.2/15.4	26.7	26.6	26.7	26.6	26.6	26.4	26.3	26.1	26.1	25.9	25.9	25.8	25.7	25.6
18.0		22.9	22.7	22.8	22.7	22.6	22.5	22.4	22.2	22.2	22.0	22.0	21.9	21.7	21.6
20.0			19.7	19.8	19.7	19.6	19.5	19.4	19.2	19.2	19.0	19.0	18.9	18.7	18.6
22.0			19.0/20.6	17.5	17.3	17.3	17.1	17.0	16.8	16.8	16.6	16.6	16.4	16.3	16.1
24.0				16.3/23.2	15.4	15.3	15.2	15.0	14.8	14.8	14.6	14.6	14.5	14.3	14.2
26.0					14.0/25.8	13.8	13.6	13.4	13.2	13.2	13.0	13.0	12.9	12.7	12.6
28.0						12.4	12.3	12.1	11.9	11.9	11.6	11.6	11.5	11.3	11.2
30.0						12.2/28.4	11.1	11.0	10.7	10.7	10.5	10.5	10.4	10.2	10.0
32.0							10.6/31.0	10.0	9.8	9.7	9.5	9.5	9.4	9.2	9.0
34.0								9.3/33.6	8.9	8.9	8.6	8.6	8.5	8.3	8.2
36.0									8.2	8.1	7.9	7.8	7.7	7.5	7.4
38.0									8.1/36.2	7.4	7.2	7.2	7.0	6.8	6.7
40.0										7.2/38.8	6.6	6.6	6.4	6.2	6.1
42.0											6.2/41.4	6.0	5.9	5.7	5.6
44.0												5.6	5.4	5.2	5.1
46.0													5.0	4.8	4.6
48.0													4.9/46.6	4.3	4.2
50.0														4.1/49.2	3.8
52.0															3.4/51.8

■ショートジブ定格総荷重表 (タワー併用ブーム)

(単位:t)

作業半径 (m)	ブーム長さ (m)														
	16	19	22	25	28	31	34	37	40	43	46	49	52	55	58
5.5	11.0														
6.0	11.0	11.0	11.0/6.5												
7.0	11.0	11.0	11.0	11.0/7.1	11.0/7.6										
8.0	11.0	11.0	11.0	11.0	11.0	11.0/8.1	11.0/8.6								
9.0	11.0	11.0	11.0	11.0	11.0	11.0	11.0	11.0/9.1	11.0/9.7						
10.0	11.0	11.0	11.0	11.0	11.0	11.0	11.0	11.0	11.0	11.0/10.2	11.0/10.7	11.0/11.2	11.0/11.7		
12.0	11.0	11.0	11.0	11.0	11.0	11.0	11.0	11.0	11.0	11.0	11.0	11.0	11.0	11.0/12.3	11.0/12.8
14.0	11.0	11.0	11.0	11.0	11.0	11.0	11.0	11.0	11.0	11.0	11.0	11.0	11.0	11.0	11.0
16.0	11.0	11.0	11.0	11.0	11.0	11.0	11.0	11.0	11.0	11.0	11.0	11.0	11.0	11.0	11.0
18.0	11.0/16.7	11.0	11.0	11.0	11.0	11.0	11.0	11.0	11.0	11.0	11.0	11.0	11.0	11.0	11.0
20.0		11.0/19.3	11.0	11.0	11.0	11.0	11.0	11.0	11.0	11.0	11.0	11.0	11.0	11.0	11.0
22.0			11.0/21.9	11.0	11.0	11.0	11.0	11.0	11.0	11.0	11.0	11.0	11.0	11.0	11.0
24.0				11.0	11.0	11.0	11.0	11.0	11.0	11.0	11.0	11.0	11.0	11.0	11.0
26.0				11.0/24.5	11.0	11.0	11.0	11.0	11.0	11.0	11.0	11.0	11.0	11.0	11.0
28.0					11.0/27.1	11.0	11.0	11.0	11.0	11.0	11.0	11.0	11.0	11.0	10.9
30.0						11.0/29.7	10.9	10.7	10.5	10.4	10.2	10.2	10.1	9.9	9.7
32.0							9.9	9.7	9.5	9.5	9.2	9.2	9.1	8.9	8.7
34.0							9.8/32.3	8.9	8.7	8.6	8.4	8.3	8.2	8.0	7.9
36.0								8.5/34.9	7.9	7.8	7.6	7.6	7.4	7.2	7.1
38.0									7.4/37.5	7.2	6.9	6.9	6.7	6.5	6.4
40.0										6.6	6.3	6.3	6.1	5.9	5.8
42.0										6.5/40.1	5.8	5.7	5.6	5.4	5.2
44.0											5.6/42.7	5.3	5.1	4.9	4.7
46.0												5.0/45.3	4.7	4.4	4.2
48.0													4.3/47.9	4.0	3.8
50.0														3.5	3.4
52.0														3.5/50.5	3.0
54.0															2.8/53.1

〈注〉

- 上表に示す定格総荷重は、水平堅土上の定置荷役における値で、転倒荷重の78%以内、および移動式クレーン構造規格で定める前方安定度1.15以上です。
- 実際につり上げられる荷重は、上表の定格総荷重からフックなどのつり具一切の質量を差し引いた値です。
- 太線内の値は強度に基づいています。
- 作業半径とは、荷をつった状態での旋回中心からつり荷の重心までの水平距離です。
- カウンタウエイトは標準仕様(45t)です。
- 表中の○○/○○は、定格総荷重 t / 作業半径 m を示します。

## HITACHI SUMITOMO SCX1200-2

■ ショートジブ付き主ブーム定格総荷重表 (タワー併用ブーム)

(単位:t)

作業半径 (m)	ブーム長さ (m)														
	16	19	22	25	28	31	34	37	40	43	46	49	52	55	58
4.7	88.0														
5.0	88.0	88.0/5.2	88.0/5.7												
6.0	88.0	88.0	88.0	88.0/6.2	77.0/6.8										
7.0	85.0	84.9	84.7	84.6	77.0	66.0/7.3	66.0/7.8								
8.0	71.7	71.7	71.6	71.6	71.6	66.0	66.0	55.0/8.3	55.0/8.8						
9.0	59.7	59.7	59.6	59.6	59.5	59.6	59.4	55.0	55.0	44.0/9.4	44.0/9.9				
10.0	51.1	51.0	50.9	50.9	50.8	50.8	50.7	50.6	50.5	44.0	44.0	33.0/10.4	33.0/10.9	33.0/11.5	
12.0	39.4	39.3	39.2	39.1	39.1	39.0	38.9	38.8	38.6	38.6	38.5	33.0	33.0	33.0	33.0
14.0	31.9	31.8	31.7	31.6	31.5	31.4	31.3	31.2	31.0	31.0	30.8	30.8	30.7	30.5	30.4
16.0	28.0/15.4	26.5	26.4	26.3	26.2	26.1	26.0	25.9	25.7	25.7	25.5	25.5	25.4	25.2	25.1
18.0		22.7	22.5	22.4	22.3	22.2	22.1	21.9	21.7	21.7	21.5	21.5	21.4	21.2	21.1
20.0			19.5	19.4	19.3	19.2	19.1	18.9	18.7	18.7	18.5	18.5	18.4	18.2	18.1
22.0			18.8/20.6	17.1	16.9	16.9	16.7	16.6	16.3	16.3	16.1	16.1	16.0	15.8	15.6
24.0				15.9/23.2	15.0	14.9	14.8	14.6	14.4	14.4	14.2	14.1	14.0	13.8	13.7
26.0					13.6/25.8	13.4	13.2	13.0	12.8	12.8	12.5	12.5	12.4	12.2	12.1
28.0						12.0	11.9	11.7	11.5	11.4	11.2	11.2	11.1	10.8	10.7
30.0						11.8/28.4	10.8	10.6	10.3	10.3	10.1	10.0	9.9	9.7	9.6
32.0							10.3/31.0	9.6	9.4	9.3	9.1	9.0	8.9	8.7	8.6
34.0								8.9/33.6	8.5	8.4	8.2	8.2	8.0	7.8	7.7
36.0									7.8	7.7	7.5	7.4	7.3	7.1	6.9
38.0									7.7/36.2	7.0	6.8	6.7	6.6	6.4	6.2
40.0										6.8/38.8	6.2	6.1	6.0	5.8	5.6
42.0											5.8/41.4	5.6	5.5	5.2	5.1
44.0												5.1	5.0	4.7	4.5
46.0													4.5	4.2	4.0
48.0													4.4/46.6	3.8	3.6
50.0														3.5/49.2	3.2
52.0															2.9/51.8

- 〈注〉
- 上表に示す定格総荷重は、水平堅土上の定置荷役における値で、転倒荷重の78%以内、および移動式クレーン構造規格で定める前方安定度1.15以上です。
  - 実際につり上げられる荷重は、上表の定格総荷重からフックなどのつり具一切の質量を差し引いた値です。
  - 太線内の値は強度に基づいています。
  - 作業半径とは、荷をつった状態での旋回中心からつり荷の重心までの水平距離です。
  - カウンタウエイトは標準仕様(45t)です。
  - 表中の○○/○○は、定格総荷重 t / 作業半径 m を示します。





## HITACHI SUMITOMO SCX1200-2

## ■ブームおよびジブの標準構成表

●タワー			
タワー長さ (m)	タワージブ構成	タワー長さ (m)	タワージブ構成
28.35		43.35	
31.35		46.35	
34.35		49.35	
37.35		52.35	
40.35			

## ■図示省略寸法

使用箇所 略記号	タワーブーム長さ (m)
1	1
3	3
7.5	7.5
9	9

タワー長さ (m)	ジブ長さ (m)								
	22.50	25.50	28.50	31.50	34.50	37.50	40.50	43.50	
28.35	◎	×	×	×	×	×	×	×	
31.35	◎	◎	×	×	×	×	×	×	
34.35	◎	◎	◎	×	×	×	×	×	
37.35	◎	◎	◎	◎	×	×	×	×	
40.35	◎	◎	◎	◎	◎	×	×	×	
43.35	◎	◎	◎	◎	◎	◎	×	×	
46.35	◎	◎	◎	◎	◎	◎	◎	×	
49.35	◎	◎	◎	◎	◎	◎	◎	○	
52.35	◎	◎	◎	◎	◎	◎	○	○	

※タワー組合せ一覧表中の各記号は下記の通りです。

◎：90°～60°ラフィング可能

○：90°～70°ラフィング可能

×：使用不可

●タワージブ			
タワージブ長さ (m)	タワージブ構成	タワージブ長さ (m)	タワージブ構成
22.50		34.50	
25.50		37.50	
28.50		40.50	
31.50		43.50	

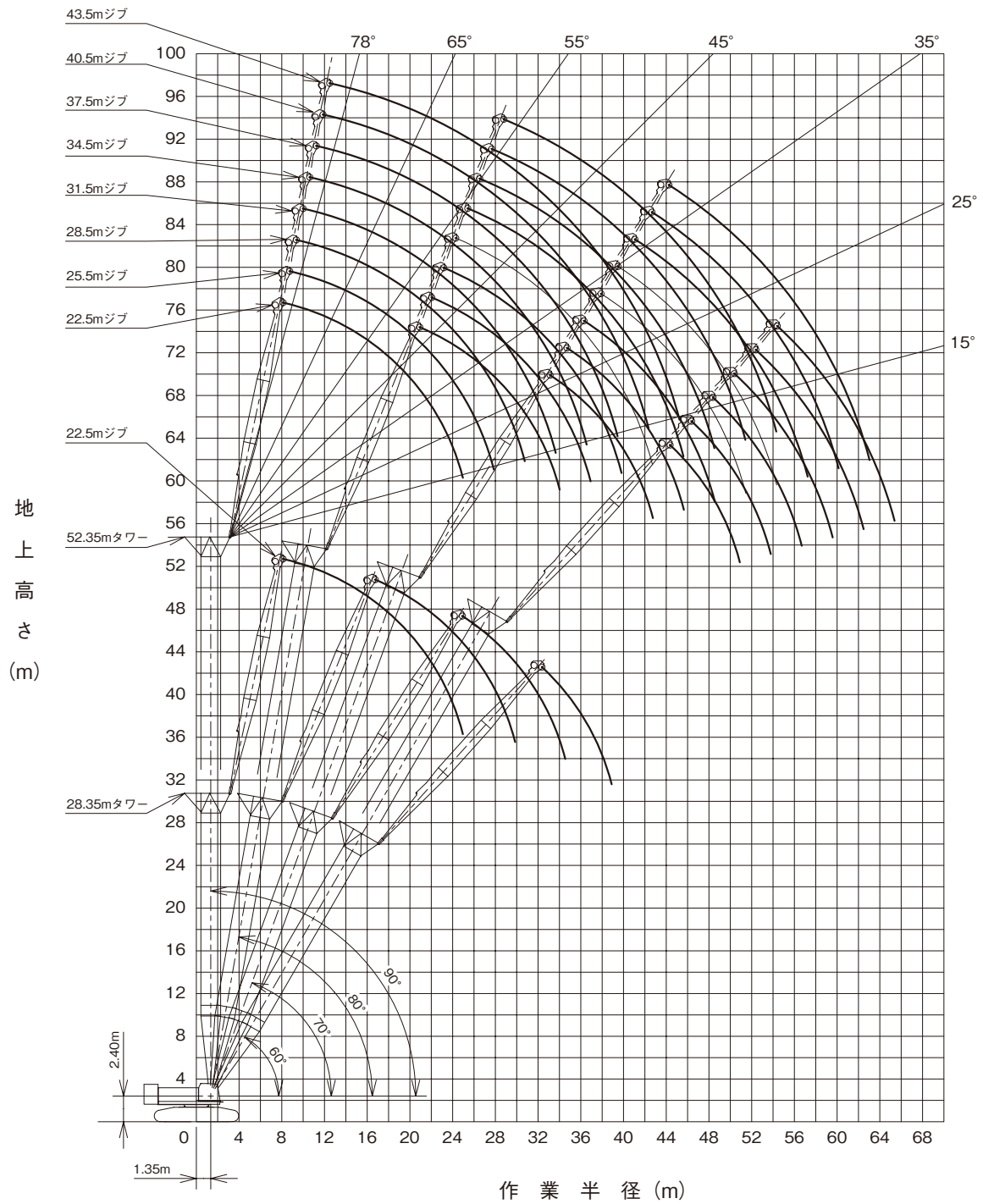
## ■図示省略寸法

使用箇所 略記号	タワージブ長さ (m)
3	3
6	6
7.5	7.5
9	9

# HITACHI SUMITOMO SCX1200-2

■タワーブーム

●作業範囲図



縮尺 1 / 600 (単位: mm)

# HITACHI SUMITOMO SCX1200-2

## ■ 28.35m タワー定格総荷重表

(単位:t)

作業半径 (m)	タワージブ長さ (m)			
	22.5			
	タワー角度 (°)			
	90	80	70	60
	2本掛	2本掛	2本掛	2本掛
8.0	20.0			
9.0	20.0			
10.0	20.0			
12.0	20.0			
14.0	20.0			
16.0	18.6	18.4/16.5		
18.0	17.2	17.4		
20.0	15.9	16.0		
22.0	14.5	14.5		
24.0	10.2	13.3	13.0/24.6	
26.0	9.6/24.2	12.3	12.3	
28.0		11.4	11.4	
30.0		11.0/29.1	10.7	9.2/31.9
32.0			9.9	9.1
34.0			9.2/33.8	8.5
36.0				7.9
38.0				7.4
38.1				7.3

(注)

- 表に示す定格総荷重は、水平堅土上の定置荷役における値で、転倒荷重の78%以内、および移動式クレーン構造規格で定める前方安定度1.15以上です。
- 実際につり上げられる荷重は、上表の定格総荷重からフックなどのつり具一切の質量を差し引いた値です。
- 太線の内の値は強度に基づいています。
- 作業半径とは、荷をついた状態での旋回中心からつり荷の重心までの水平距離です。
- カウンタウエイトは、標準仕様 (45t) です。
- 表中の○/○は、定格総荷重 t/ 作業半径 m を示します。

## ■ 31.35m タワー定格総荷重表

(単位:t)

作業半径 (m)	タワージブ長さ (m)											
	22.5				25.5							
	タワー角度 (°)				タワー角度 (°)							
	90	80	70	60	90		80		70		60	
	2本掛	2本掛	2本掛	2本掛	2本掛	1本掛	2本掛	1本掛	2本掛	1本掛	2本掛	1本掛
8.0	20.0						19.4/8.7					
9.0	20.0						19.4	11.0/9.1				
10.0	20.0						19.2	11.0				
12.0	20.0						18.9	11.0				
14.0	20.0						18.6	11.0				
16.0	18.6	18.0/17.0					18.2	11.0				
18.0	17.2	17.3					17.7	11.0	17.6/18.2	11.0/18.7		
20.0	15.7	16.0					15.8	11.0	16.0	11.0		
22.0	14.3	14.6					14.2	11.0	14.5	11.0		
24.0	10.4	13.3	12.5/25.6				12.9	11.0	13.3	11.0		
26.0	9.8/24.2	12.3	12.3				10.7	10.7	12.3	11.0	11.7/27.2	11.0/27.9
28.0		11.4	11.4				8.5/27.1	8.5	11.4	11.0	11.3	11.0
30.0		10.8/29.6	10.5					8.5/28.1	10.7	10.7	10.3	10.3
32.0			9.7	8.3/33.4					10.0	10.0	9.5	9.5
34.0			8.9	8.2					9.9/32.5	9.6/33.5	8.8	8.8
36.0			8.7/34.8	7.6							8.2	8.2
38.0				7.1							7.7/37.7	7.7
40.0				6.7/39.6								7.6/38.7
42.0												6.1
43.5												6.0/42.5
												5.9

## ■ 34.35m タワー定格総荷重表

(単位:t)

作業半径 (m)	タワージブ長さ (m)															
	22.5				25.5								28.5			
	タワー角度 (°)				タワー角度 (°)								タワー角度 (°)			
	90	80	70	60	90		80		70		60		90	80	70	60
	2本掛	2本掛	2本掛	2本掛	2本掛	1本掛	2本掛	1本掛	2本掛	1本掛	2本掛	1本掛	2本掛	1本掛	2本掛	1本掛
8.0	20.0						19.4/8.7									
9.0	20.0						19.4	11.0/9.1					16.6/9.3	11.0/9.7		
10.0	20.0						19.2	11.0					16.5	11.0		
12.0	20.0						18.9	11.0					16.2	11.0		
14.0	20.0						18.6	11.0					16.0	11.0		
16.0	18.5	17.6/17.6					18.2	11.0					15.7	11.0		
18.0	17.0	17.4					17.3	11.0	17.2/18.7	11.0/19.3			15.5	11.0	15.2/19.8	
20.0	15.5	16.0					15.5	11.0	16.0	11.0			15.2	11.0	15.2	11.0/20.4
22.0	14.0	14.5					13.9	11.0	14.5	11.0			13.9	11.0	14.5	11.0
24.0	10.5	13.3					12.6	11.0	13.3	11.0			12.6	11.0	13.3	11.0
26.0	9.9/24.2	12.3	11.9/26.6				10.8	10.8	12.3	11.0			11.5	11.0	12.3	11.0
28.0		11.4	11.1				8.7/27.1	8.7	11.4	11.0	10.9/28.2	10.5/28.9	10.5	10.5	11.4	11.0
30.0		10.7	10.2					8.7/28.1	10.7	10.7	10.1	10.1	7.6	7.6	10.7	10.7
32.0		10.6/30.1	9.4						10.0	10.0	9.3	9.3			10.0	10.0
34.0			8.7	7.6/34.9					9.7/33.0	9.4	8.6	8.6			9.4	9.4
36.0			8.2/35.8	7.3							8.0	8.0	6.9/36.9	6.6/37.7		
38.0				6.8							7.5	7.5	6.5	6.6		
40.0				6.4							7.3/38.7	7.2/39.7	6.2	6.2		
42.0				6.1/41.1									5.8	5.8		
44.0													5.5	5.5	6.5/41.6	6.5
45.0													5.4			
46.0																5.0
47.9																5.0/46.9
																4.9

## HITACHI SUMITOMO SCX1200-2

## ■ 37.35 mタワー定格総荷重表

(単位:t)

作業半径 (m)	タワージブ長さ (m)															
	22.5						25.5									
	タワー角度 (°)						タワー角度 (°)									
	90		80		70		60		90		80		70		60	
2本掛	1本掛	2本掛	1本掛	2本掛	1本掛	2本掛	1本掛	2本掛	1本掛	2本掛	1本掛	2本掛	1本掛	2本掛	1本掛	
8.0	20.0							19.4/8.7								
9.0	20.0							19.4	11.0/9.1							
10.0	20.0							19.2	11.0							
12.0	20.0							18.9	11.0							
14.0	20.0							18.6	11.0							
16.0	18.4							18.2	11.0							
18.0	16.9	17.2/18.1						16.8	11.0	16.7/19.2	11.0/19.8					
20.0	15.1	15.9						15.0	11.0	16.0	11.0					
22.0	13.7	14.5						13.6	11.0	14.5	11.0					
24.0	10.6	13.3						12.3	11.0	13.3	11.0					
26.0	10.1/24.2	12.3	11.1/27.6					10.9	10.9	12.3	11.0					
28.0		11.4	10.9					8.8/27.1	8.8	11.4	11.0	10.2/29.2	9.8/29.9			
30.0		10.7	10.0					8.8/28.1	10.7	10.7	9.8	9.8				
32.0		10.4/30.7	9.2						10.0	10.0	9.1	9.1				
34.0			8.5						9.5/33.6	9.4	8.4	8.4				
36.0			7.9	6.9/36.4						9.3/34.6	7.8	7.8				
38.0			7.7/36.9	6.5							7.3	7.3	6.3/38.4	6.1/39.2		
40.0				6.1							6.8/39.8	6.8	5.9	5.9		
42.0				5.7								6.8/40.8	5.6	5.6		
44.0				5.6/42.6									5.2	5.2		
46.0													5.0/45.5	5.0		
46.5														5.0		

作業半径 (m)	タワージブ長さ (m)																
	28.5								31.5								
	タワー角度 (°)								タワー角度 (°)								
	90		80		70		60		90		80		70		60		
2本掛	1本掛	2本掛	1本掛	2本掛	1本掛	2本掛	1本掛	2本掛	1本掛	2本掛	1本掛	2本掛	1本掛	2本掛	1本掛		
9.0	16.6/9.3	11.0/9.7								15.4/9.9							
10.0	16.5	11.0								15.4	11.0/10.3						
12.0	16.2	11.0								15.2	11.0						
14.0	16.0	11.0								15.0	11.0						
16.0	15.7	11.0								14.8	11.0						
18.0	15.5	11.0								14.6	11.0						
20.0	14.7	11.0	15.1/20.3	11.0/20.9						14.4	11.0	14.3/21.5					
22.0	13.3	11.0	14.5	11.0						13.0	11.0	14.2	11.0				
24.0	12.1	11.0	13.3	11.0						11.8	11.0	13.3	11.0				
26.0	11.1	11.0	12.3	11.0						10.8	10.8	12.3	11.0				
28.0	10.2	10.2	11.4	11.0						10.0	10.0	11.4	11.0				
30.0	7.7	7.7	10.7	10.7	9.4/30.8	9.1/31.5				9.2	9.2	10.7	10.7				
32.0		7.7/31.0	10.0	10.0	8.9	8.9				7.7	7.7	10.0	10.0	8.7/32.4	8.4/33.1		
34.0			9.4	9.4	8.2	8.2				6.8/32.9	6.8/33.9	9.3	9.3	8.1	8.1		
36.0			8.7	8.7	7.7	7.7						8.6	8.6	7.6	7.6		
38.0			8.5/36.5	8.4/37.5	7.1	7.1						8.0	8.0	7.0	7.0		
40.0					6.7	6.7	5.7/40.4	5.5/41.2				7.7/39.4	7.7	6.6	6.6		
42.0					6.3	6.3	5.4	5.4					7.6/40.4	6.2	6.2	5.3/42.4	5.1/43.2
44.0					6.1/42.7	6.1/43.7	5.1	5.1						5.8	5.8	5.0	5.0
46.0							4.8	4.8						5.5/45.6	5.5	4.7	4.7
48.0							4.5	4.5							5.5/46.6	4.4	4.4
50.0							4.5/48.4	4.4/49.4								4.2	4.2
52.0																4.0/51.3	4.0
52.3																	4.0

- 〈注〉
- 上表に示す定格総荷重は、水平堅土上の定置荷役における値で、転倒荷重の78%以内、および移動式クレーン構造規格で定める前方安定度1.15以上です。
  - 実際につり上げられる荷重は、上表の定格総荷重からフックなどのつり具一切の質量を差し引いた値です。
  - 太線内の値は強度に基づいています。
  - 作業半径とは、荷をつった状態での旋回中心からつり荷の重心までの水平距離です。
  - カウンタウエイトは、標準仕様(45t)です。
  - 表中の○/○は、定格総荷重t/作業半径mを示します。

## HITACHI SUMITOMO SCX1200-2

## ■ 40.35 mタワー定格総荷重表

(単位:t)

作業半径 (m)	タワージブ長さ (m)															
	22.5						25.5									
	タワー角度 (°)						タワー角度 (°)									
	90		80		70		60		90		80		70		60	
2本掛	1本掛	2本掛	1本掛	2本掛	1本掛	2本掛	1本掛	2本掛	1本掛	2本掛	1本掛	2本掛	1本掛	2本掛	1本掛	
8.0	19.1							17.6/8.7								
9.0	18.9							17.6	11.0/9.1							
10.0	18.7							17.4	11.0							
12.0	18.3							17.1	11.0							
14.0	18.0							16.8	11.0							
16.0	17.6							16.4	11.0							
18.0	16.5	16.9/18.6						16.1	11.0	15.8/19.7						
20.0	14.8	16.0						14.7	11.0	15.8	11.0/20.3					
22.0	13.4	14.5						13.3	11.0	14.5	11.0					
24.0	10.7	13.3						12.1	11.0	13.3	11.0					
26.0	10.1/24.2	12.3						10.7	10.7	12.3	11.0					
28.0		11.4	10.2/28.7					8.8/27.1	8.8	11.4	11.0					
30.0		10.7	9.7					8.8/28.1	10.7	10.7	9.4/30.3	9.1/30.9				
32.0		10.3/31.2	8.9						10.0	10.0	8.8	8.8				
34.0			8.3						9.3	9.3	8.1	8.1				
36.0			7.7	6.2/37.9					9.3/34.1	9.1/35.1	7.6	7.6				
38.0			7.2/37.9	6.2							7.0	7.0	5.7/39.9			
40.0				5.8							6.6	6.6	5.6	5.6	5.4/40.7	
42.0				5.4							6.4/40.8	6.4/41.8	5.3	5.3		
44.0				5.1									5.0	5.0		
46.0				5.1/44.1									4.7	4.7		
48.0													4.5/47.0	4.5		

作業半径 (m)	タワージブ長さ (m)																
	28.5								31.5								
	タワー角度 (°)								タワー角度 (°)								
	90		80		70		60		90		80		70		60		
2本掛	1本掛	2本掛	1本掛	2本掛	1本掛	2本掛	1本掛	2本掛	1本掛	2本掛	1本掛	2本掛	1本掛	2本掛	1本掛		
9.0	16.1/9.3	11.0/9.7								15.0/9.9							
10.0	16.0	11.0								15.0	11.0/10.3						
12.0	15.7	11.0								14.8	11.0						
14.0	15.5	11.0								14.6	11.0						
16.0	15.2	11.0								14.4	11.0						
18.0	15.0	11.0								14.2	11.0						
20.0	14.4	11.0	14.6/20.9	11.0/21.4						14.0	11.0						
22.0	13.0	11.0	14.4	11.0						12.8	11.0	13.8	11.0/22.5				
24.0	11.8	11.0	13.3	11.0						11.7	11.0	13.3	11.0				
26.0	10.8	10.8	12.3	11.0						10.7	10.7	12.3	11.0				
28.0	10.0	10.0	11.4	11.0						9.9	9.9	11.4	11.0				
30.0	7.4	7.4	10.7	10.7	8.7/31.8					9.1	9.1	10.7	10.7				
32.0		7.4/31.0	10.0	10.0	8.6	8.4/32.5				7.7	7.7	9.9	9.9	8.1/33.4			
34.0			9.2	9.2	8.0	8.0				6.5/32.9	6.5/33.9	9.2	9.2	7.9	7.8/34.1		
36.0			8.6	8.6	7.4	7.4						8.5	8.5	7.3	7.3		
38.0			8.3/37.0	8.2	6.9	6.9						7.9	7.9	6.8	6.8		
40.0					6.5	6.5	5.1/41.9					7.4/39.9	7.4	6.4	6.4		
42.0					6.1	6.1	5.1	4.9/42.7				7.4/40.9	6.0	6.0	4.7/43.9		
44.0					5.7/43.7	5.7	4.8	4.8						5.6	5.6	4.7	4.5/44.7
46.0						5.7/44.7	4.5	4.5						5.3	5.3	4.4	4.4
48.0							4.2	4.2						5.2/46.6	5.2/47.6	4.1	4.1
50.0							4.0/49.9	4.0								3.9	3.9
52.0								4.0/50.9								3.7	3.7
52.3																3.6/52.8	3.6

- 〈注〉
- 上表に示す定格総荷重は、水平堅土上の定置荷役における値で、転倒荷重の78%以内、および移動式クレーン構造規格で定める前方安定度1.15以上です。
  - 実際につり上げられる荷重は、上表の定格総荷重からフックなどのつり具一切の質量を差し引いた値です。
  - 太線内の値は強度に基づいています。
  - 作業半径とは、荷をつった状態での旋回中心からつり荷の重心までの水平距離です。
  - カウンタウエイトは、標準仕様(45t)です。
  - 表中の○/○は、定格総荷重t/作業半径mを示します。

## HITACHI SUMITOMO SCX1200-2

## ■ 40.35 mタワー定格総荷重表

(単位:t)

作業半径 (m)	タワージブ長さ (m)							
	34.5							
	タワー角度 (°)							
	90		80		70		60	
2本掛	1本掛	2本掛	1本掛	2本掛	1本掛	2本掛	1本掛	
10.0	13.6/10.5	11.0/11.0						
12.0	13.4	11.0						
14.0	13.2	11.0						
16.0	13.0	11.0						
18.0	12.8	11.0						
20.0	12.6	11.0						
22.0	12.3	11.0	12.3/23.1	11.0/23.7				
24.0	11.3	11.0	12.2	11.0				
26.0	10.4	10.4	12.0	11.0				
28.0	9.5	9.5	11.4	11.0				
30.0	8.8	8.8	10.6	10.6				
32.0	8.2	8.2	9.8	9.8				
34.0	7.6	7.6	9.1	9.1	7.5/35.0	7.2/35.7		
36.0	5.8/35.8	5.8	8.4	8.4	7.2	7.2		
38.0		5.8/36.8	7.8	7.8	6.7	6.7		
40.0			7.3	7.3	6.3	6.3		
42.0			6.9	6.9	5.9	5.9		
44.0			6.7/42.8	6.7/43.8	5.5	5.5	4.3/45.9	
46.0					5.2	5.2	4.3	4.1/46.7
48.0					4.9	4.9	4.0	4.0
50.0					4.7/49.5	4.7	3.8	3.8
52.0						4.7/50.5	3.6	3.6
54.0							3.4	3.4
56.0							3.2/55.7	3.2
56.7								3.2

## ■ 43.35 mタワー定格総荷重表

(単位:t)

作業半径 (m)	タワージブ長さ														
	22.5						25.5								
	タワー角度 (°)														
	90		80		70		60		90		80		70		60
2本掛	1本掛	2本掛	1本掛	2本掛	1本掛	2本掛	1本掛	2本掛	1本掛	2本掛	1本掛	2本掛	1本掛	2本掛	1本掛
8.0	19.1							17.2/8.7							
9.0	18.9							17.2	11.0/9.1						
10.0	18.7							17.0	11.0						
12.0	18.3							16.7	11.0						
14.0	18.0							16.4	11.0						
16.0	17.6							16.0	11.0						
18.0	16.2		16.6/19.1					15.7	11.0						
20.0	14.5		16.0					14.3	11.0	15.3/20.3	11.0/20.8				
22.0	13.1		14.5					12.9	11.0	14.5	11.0				
24.0	10.5		13.3					11.7	11.0	13.3	11.0				
26.0	9.9/24.2		12.3					10.7	10.7	12.3	11.0				
28.0			11.4		9.5/29.7			8.6/27.1	8.6	11.4	11.0				
30.0			10.7		9.4				8.6/28.1	10.7	10.7	8.8/31.3			
32.0			10.1/31.7		8.7					10.0	10.0	8.5	8.5		
34.0					8.0					9.2	9.2	7.9	7.9		
36.0					7.5					9.0/34.6	8.9/35.6	7.3	7.3		
38.0					7.0		5.6/39.4					6.8	6.8		
40.0					6.8/38.9		5.5					6.4	6.4	5.1/41.4	
42.0							5.1					6.0/41.8	6.0	5.0	4.9/42.2
44.0							4.8						6.0/42.8	4.7	4.7
46.0							4.6/45.6							4.4	4.4
48.0														4.1	4.1
49.5														4.1/48.5	4.1

(注)

- 上表に示す定格総荷重は、水平堅土上の定置荷役における値で、転倒荷重の78%以内、および移動式クレーン構造規格で定める前方安定度1.15以上です。
- 実際につり上げられる荷重は、上表の定格総荷重からフックなどのつり具一切の質量を差し引いた値です。
- 太線内の値は強度に基づいています。
- 作業半径とは、荷をつった状態での旋回中心からつり荷の重心までの水平距離です。
- カウンタウエイトは、標準仕様(45t)です。
- 表中の○/○は、定格総荷重t/作業半径mを示します。

## HITACHI SUMITOMO SCX1200-2

## ■ 43.35 mタワー定格総荷重表

(単位:t)

作業半径 (m)	タワージブ長さ																
	28.5								31.5								
	タワー角度 (°)								タワー角度 (°)								
	90		80		70		60		90		80		70		60		
2本掛	1本掛	2本掛	1本掛	2本掛	1本掛	2本掛	1本掛	2本掛	1本掛	2本掛	1本掛	2本掛	1本掛	2本掛	1本掛		
9.0	16.1/9.3	11.0/9.7								15.0/9.9							
10.0	16.0	11.0								15.0	11.0/10.3						
12.0	15.7	11.0								14.8	11.0						
14.0	15.5	11.0								14.6	11.0						
16.0	15.2	11.0								14.4	11.0						
18.0	15.0	11.0								14.2	11.0						
20.0	14.2	11.0	14.5/21.4	11.0/21.9						14.0	11.0						
22.0	12.8	11.0	14.4	11.0						12.6	11.0	13.7/22.5	11.0/23.1				
24.0	11.7	11.0	13.3	11.0						11.5	11.0	13.3	11.0				
26.0	10.6	10.6	12.3	11.0						10.5	10.5	12.3	11.0				
28.0	9.8	9.8	11.4	11.0						9.6	9.6	11.4	11.0				
30.0	7.5	7.5	10.7	10.7						8.9	8.9	10.6	10.6				
32.0		7.5/31.0	9.8	9.8	8.1/32.9	7.9/33.6				7.8	7.8	9.8	9.8				
34.0			9.1	9.1	7.8	7.8				6.6/32.9	6.6/33.9	9.0	9.0	7.5/34.5	7.3/35.2		
36.0			8.5	8.5	7.2	7.2						8.4	8.4	7.1	7.1		
38.0			8.0/37.5	8.0	6.7	6.7						7.8	7.8	6.6	6.6		
40.0				7.9/38.5	6.3	6.3						7.3	7.3	6.2	6.2		
42.0					5.9	5.9	4.6/43.4					7.2/40.4	7.1/41.4	5.8	5.8		
44.0					5.5	5.5	4.5	4.4/44.2						5.4	5.4	4.2/45.4	
46.0					5.4/44.7	5.4/45.7	4.3	4.3						5.1	5.1	4.1	4.0/46.2
48.0							4.0	4.0						4.9/47.6	4.9	3.9	3.9
50.0							3.8	3.8							4.8/48.6	3.7	3.7
52.0							3.6/51.4	3.6								3.5	3.5
54.0								3.6/52.4								3.3	3.3
55.3																3.2/54.3	3.2

作業半径 (m)	タワージブ長さ																
	34.5								37.5								
	タワー角度 (°)								タワー角度 (°)								
	90		80		70		60		90		80		70		60		
2本掛	1本掛	2本掛	1本掛	2本掛	1本掛	2本掛	1本掛	2本掛	1本掛	2本掛	1本掛	2本掛	1本掛	2本掛	1本掛		
10.0	13.7/10.5	11.0/11.0								12.4/11.2	11.0/11.6						
12.0	13.5	11.0								12.3	11.0						
14.0	13.3	11.0								12.1	11.0						
16.0	13.1	11.0								11.9	11.0						
18.0	12.9	11.0								11.7	11.0						
20.0	12.7	11.0								11.5	11.0						
22.0	12.5	11.0	12.3/23.6							11.3	11.0						
24.0	11.3	11.0	12.3	11.0/24.2						11.0	11.0	11.0/24.8	11.0/25.3				
26.0	10.4	10.4	12.1	11.0						10.1	10.1	10.9	10.9				
28.0	9.5	9.5	11.4	11.0						9.3	9.3	10.7	10.7				
30.0	8.8	8.8	10.5	10.5						8.6	8.6	10.2	10.2				
32.0	8.1	8.1	9.7	9.7						7.9	7.9	9.5	9.5				
34.0	7.5	7.5	8.9	8.9						7.4	7.4	8.8	8.8				
36.0	5.8/35.8	5.8	8.3	8.3	7.0/36.1	6.8/36.7				6.9	6.9	8.2	8.2	6.4/37.6			
38.0		5.8/36.8	7.7	7.7	6.5	6.5				5.7	5.7	7.6	7.6	6.3	6.2/38.3		
40.0			7.2	7.2	6.1	6.1				5.1/38.7	5.1/39.7	7.1	7.1	5.9	5.9		
42.0			6.8	6.8	5.7	5.7						6.7	6.7	5.5	5.5		
44.0			6.5/43.3	6.5	5.3	5.3						6.3	6.3	5.2	5.2		
46.0				6.5/44.3	5.0	5.0	3.9/47.4					5.9	5.9	4.8	4.8		
48.0					4.7	4.7	3.8	3.7/48.2				5.9/46.2	5.8/47.2	4.6	4.6	3.5/49.4	
50.0					4.4	4.4	3.6	3.6						4.3	4.3	3.4	3.3/50.2
52.0					4.4/50.5	4.4/51.6	3.3	3.3						4.1	4.1	3.2	3.2
54.0							3.2	3.2						3.9/53.4	3.9	3.0	3.0
56.0							3.0	3.0							3.9/54.4	2.8	2.8
58.0							2.9/57.2	2.9								2.7	2.7
60.0								2.9/58.2								2.5	2.5
61.1																2.5/60.1	2.5

- (注)
- 上表に示す定格総荷重は、水平堅土上の定置荷役における値で、転倒荷重の78%以内、および移動式クレーン構造規格で定める前方安定度1.15以上です。
  - 実際につり上げられる荷重は、上表の定格総荷重からフックなどのつり具一切の質量を差し引いた値です。
  - 太線内の値は強度に基づいています。
  - 作業半径とは、荷をついた状態での旋回中心からつり荷の重心までの水平距離です。
  - カウンタウエイトは、標準仕様(45t)です。
  - 表中の○○/○○は、定格総荷重t/作業半径mを示します。



## HITACHI SUMITOMO SCX1200-2

## ■ 46.35 mタワー定格総荷重表

(単位:t)

作業半径 (m)	タワージブ長さ															
	22.5						25.5									
	タワー角度 (°)						タワー角度 (°)									
	90		80		70		60		90		80		70		60	
2本掛	1本掛	2本掛	1本掛	2本掛	1本掛	2本掛	1本掛	2本掛	1本掛	2本掛	1本掛	2本掛	1本掛	2本掛	1本掛	
8.0	19.1							17.2/8.7								
9.0	18.9							17.2	11.0/9.1							
10.0	18.7							17.0	11.0							
12.0	18.3							16.7	11.0							
14.0	18.0							16.4	11.0							
16.0	17.6							16.0	11.0							
18.0	16.0	16.2/19.7						15.7	11.0							
20.0	14.3	16.0						14.2	11.0	15.1/20.8	11.0/21.3					
22.0	12.9	14.5						12.8	11.0	14.5	11.0					
24.0	10.5	13.3						11.6	11.0	13.3	11.0					
26.0	10.0/24.2	12.3						10.6	10.6	12.3	11.0					
28.0		11.4						8.6/27.1	8.6	11.4	11.0					
30.0		10.7	8.9/30.7					8.6/28.1	10.7	10.7						
32.0		9.9	8.4						9.8	9.8	8.2/32.3	7.9/33.0				
34.0		9.9/32.2	7.8						9.1	9.1	7.7	7.7				
36.0			7.3						8.7/35.1	8.6	7.1	7.1				
38.0			6.8							8.6/36.1	6.6	6.6				
40.0			6.3			5.0/40.9					6.2	6.2				
42.0						4.9					5.8	5.8	4.6/42.9	4.4/43.7		
44.0						4.6					5.6/42.8	5.6/43.8	4.4	4.4		
46.0						4.3							4.1	4.1		
48.0						4.1/47.1							3.9	3.9		
50.0													3.7	3.7		
51.0														3.7		

作業半径 (m)	タワージブ長さ															
	28.5								31.5							
	タワー角度 (°)								タワー角度 (°)							
	90		80		70		60		90		80		70		60	
2本掛	1本掛	2本掛	1本掛	2本掛	1本掛	2本掛	1本掛	2本掛	1本掛	2本掛	1本掛	2本掛	1本掛	2本掛	1本掛	
9.0	16.1/9.3	11.0/9.7								15.0/9.9						
10.0	16.0	11.0								15.0	11.0/10.3					
12.0	15.7	11.0								14.8	11.0					
14.0	15.5	11.0								14.6	11.0					
16.0	15.2	11.0								14.4	11.0					
18.0	15.0	11.0								14.2	11.0					
20.0	14.0	11.0	14.5/21.9							14.0	11.0					
22.0	12.6	11.0	14.4	11.0/22.5						12.6	11.0	13.6/23.0	11.0/23.6			
24.0	11.4	11.0	13.3	11.0						11.5	11.0	13.3	11.0			
26.0	10.4	10.4	12.3	11.0						10.4	10.4	12.3	11.0			
28.0	9.6	9.6	11.4	11.0						9.6	9.6	11.4	11.0			
30.0	7.5	7.5	10.5	10.5						8.8	8.8	10.5	10.5			
32.0		7.5/31.0	9.7	9.7	7.5/33.9					7.8	7.8	9.6	9.6			
34.0			9.0	9.0	7.5	7.3/34.6				6.6/32.9	6.6/33.9	8.9	8.9	7.0/35.5		
36.0			8.4	8.4	7.0	7.0						8.3	8.3	6.9	6.8/36.2	
38.0			7.8	7.8	6.5	6.5						7.7	7.7	6.4	6.4	
40.0				7.7/39.0	6.0	6.0						7.2	7.2	5.9	5.9	
42.0					5.7	5.7						7.0/40.9	6.9/41.9	5.6	5.6	
44.0					5.3	5.3	4.1/44.9	4.0/45.7						5.2	5.2	
46.0					5.0/45.7	5.0	4.0	4.0						4.9	4.9	
48.0						5.0/46.7	3.7	3.7						4.6	4.6	
50.0							3.5	3.5						4.5/48.6	4.5/49.6	
52.0							3.3	3.3							3.2	3.2
54.0							3.2/52.9	3.2/53.9							3.0	3.0
56.0															2.9/55.8	2.9
56.8																2.9

- 〈注〉
- 上表に示す定格総荷重は、水平堅土上の定置荷役における値で、転倒荷重の78%以内、および移動式クレーン構造規格で定める前方安定度1.15以上です。
  - 実際につり上げられる荷重は、上表の定格総荷重からフックなどのつり具一切の質量を差し引いた値です。
  - 太線内の値は強度に基づいています。
  - 作業半径とは、荷をつった状態での旋回中心からつり荷の重心までの水平距離です。
  - カウンタウエイトは、標準仕様(45t)です。
  - 表中の○○/○○は、定格総荷重t/作業半径mを示します。

# HITACHI SUMITOMO SCX1200-2

■ 46.35 mタワー定格総荷重表

(単位: t)

作業半径 (m)	タワージブ長さ (m)																
	34.5								37.5								
	タワー角度 (°)								タワー角度 (°)								
	90		80		70		60		90		80		70		60		
2本掛	1本掛	2本掛	1本掛	2本掛	1本掛	2本掛	1本掛	2本掛	1本掛	2本掛	1本掛	2本掛	1本掛	2本掛	1本掛		
10.0	13.7/10.5	11.0/11.0								12.4/11.2	11.0/11.6						
12.0	13.5	11.0								12.3	11.0						
14.0	13.3	11.0								12.1	11.0						
16.0	13.1	11.0								11.9	11.0						
18.0	12.9	11.0								11.7	11.0						
20.0	12.7	11.0								11.5	11.0						
22.0	12.5	11.0								11.3	11.0						
24.0	11.3	11.0	12.3/24.1	11.0/24.7						11.0	11.0	11.0/25.3	10.9/25.8				
26.0	10.3	10.3	12.1	11.0						10.0	10.0	10.9	10.9				
28.0	9.5	9.5	11.3	11.0						9.2	9.2	10.7	10.7				
30.0	8.7	8.7	10.4	10.4						8.5	8.5	10.2	10.2				
32.0	8.0	8.0	9.5	9.5						7.8	7.8	9.4	9.4				
34.0	7.4	7.4	8.8	8.8						7.2	7.2	8.7	8.7				
36.0	5.8/35.8	5.8	8.2	8.2	6.5/37.1	6.3/37.8				6.7	6.7	8.1	8.1				
38.0		5.8/36.8	7.6	7.6	6.3	6.3				5.7	5.7	7.5	7.5	6.0/38.7	5.8/39.4		
40.0			7.1	7.1	5.8	5.8				5.1/38.7	5.1/39.7	7.0	7.0	5.7	5.7		
42.0			6.7	6.7	5.5	5.5						6.6	6.6	5.3	5.3		
44.0			6.3/43.8	6.3	5.1	5.1						6.2	6.2	5.0	5.0		
46.0				6.3/44.8	4.8	4.8						5.8	5.8	4.7	4.7		
48.0					4.5	4.5	3.4/48.9	3.3/49.7				5.7/46.7	5.7/47.7	4.4	4.4		
50.0					4.3	4.3	3.3	3.3						4.1	4.1	3.0/50.9	2.9/51.7
52.0					4.1/51.5	4.0	3.1	3.1						3.9	3.9	2.9	2.9
54.0						4.0/52.5	2.9	2.9						3.7	3.7	2.7	2.7
56.0							2.7	2.7						3.6/54.4	3.6/55.4	2.5	2.5
58.0							2.6	2.6								2.4	2.4
60.0							2.5/58.7	2.5/59.7								2.2	2.2
62.0																2.1/61.6	2.1
62.6																	2.1

作業半径 (m)	タワージブ長さ (m)							
	40.5							
	タワー角度 (°)							
	90		80		70		60	
2本掛	1本掛	2本掛	1本掛	2本掛	1本掛	2本掛	1本掛	
10.0	11.0/11.8							
12.0	11.0	11.0/12.2						
14.0	10.8	10.8						
16.0	10.6	10.6						
18.0	10.4	10.4						
20.0	10.2	10.2						
22.0	10.0	10.0						
24.0	9.8	9.8						
26.0	9.1	9.1	9.6/26.4	9.5/27.0				
28.0	8.5	8.5	9.4	9.4				
30.0	7.9	7.9	9.2	9.2				
32.0	7.3	7.3	9.0	9.0				
34.0	6.8	6.8	8.6	8.6				
36.0	6.3	6.3	8.0	8.0				
38.0	5.9	5.9	7.4	7.4				
40.0	5.5	5.5	6.9	6.9	5.5/40.3	5.3/41.0		
42.0	4.5/41.6	4.5	6.5	6.5	5.2	5.2		
44.0		4.5/42.6	6.1	6.1	4.9	4.9		
46.0			5.7	5.7	4.6	4.6		
48.0			5.4	5.4	4.3	4.3		
50.0			5.1/49.6	5.1	4.0	4.0		
52.0				5.1/50.6	3.8	3.8	2.7/53.0	2.6/53.7
54.0					3.6	3.6	2.6	2.6
56.0					3.4	3.4	2.4	2.4
58.0					3.3/57.3	3.3	2.2	2.2
60.0						3.3/58.3	2.1	2.1
62.0							1.9	1.9
64.0							1.8	1.8
65.5							1.8/64.5	1.8

- 〈注〉
- (1) 上表に示す定格総荷重は、水平堅土上の定置荷役における値で、転倒荷重の78%以内、および移動式クレーン構造規格で定める前方安定度1.15以上です。
  - (2) 実際につり上げられる荷重は、上表の定格総荷重からフックなどのつり具一切の質量を差し引いた値です。
  - (3) □太線内の値は強度に基づいています。
  - (4) 作業半径とは、荷をつった状態での旋回中心からつり荷の重心までの水平距離です。
  - (5) カウンタウエイトは、標準仕様(45t)です。
  - (6) 表中の○○/○○は、定格総荷重t/作業半径mを示します。

## HITACHI SUMITOMO SCX1200-2

## ■ 49.35 mタワー定格総荷重表

(単位:t)

作業半径 (m)	タワージブ長さ (m)															
	22.5						25.5									
	タワー角度 (°)						タワー角度 (°)									
	90		80		70		60		90		80		70		60	
2本掛	1本掛	2本掛	1本掛	2本掛	1本掛	2本掛	1本掛	2本掛	1本掛	2本掛	1本掛	2本掛	1本掛	2本掛	1本掛	
8.0	18.6							17.2/8.7								
9.0	18.4							17.2	11.0/9.1							
10.0	18.2							17.0	11.0							
12.0	17.8							16.7	11.0							
14.0	17.5							16.4	11.0							
16.0	17.1							16.0	11.0							
18.0	15.8							15.7	11.0							
20.0	14.1	15.9/20.2						14.1	11.0	14.8/21.3	11.0/21.9					
22.0	12.7	14.5						12.7	11.0	14.5	11.0					
24.0	10.6	13.3						11.5	11.0	13.3	11.0					
26.0	10.0/24.2	12.3						10.4	10.4	12.3	11.0					
28.0		11.4						8.7/27.1	8.7	11.4	11.0					
30.0		10.6	8.2/31.7					8.7/28.1	10.5	10.5						
32.0		9.8	8.1						9.7	9.7	7.6/33.3					
34.0		9.5/32.7	7.5						9.0	9.0	7.5	7.5				
36.0			7.0						8.5/35.6	8.5	6.8	6.8				
38.0			6.5							8.3/36.6	6.4	6.4				
40.0			6.1								5.9	5.9				
42.0			5.9/41.0								5.6	5.6				
44.0								4.5/42.4								
46.0								4.2					6.2/43.9	5.2	4.0/44.4	3.9/45.2
48.0								4.0						5.2/44.9	3.8	3.8
50.0								3.7							3.6	3.6
52.0								3.7/48.6							3.4	3.4
52.5															3.2/51.5	3.2
52.5																3.2

作業半径 (m)	タワージブ長さ (m)																
	28.5						31.5										
	タワー角度 (°)						タワー角度 (°)										
	90		80		70		60		90		80		70		60		
2本掛	1本掛	2本掛	1本掛	2本掛	1本掛	2本掛	1本掛	2本掛	1本掛	2本掛	1本掛	2本掛	1本掛	2本掛	1本掛		
9.0	16.1/9.3	11.0/9.7								15.0/9.9							
10.0	16.0	11.0								15.0	11.0/10.3						
12.0	15.7	11.0								14.8	11.0						
14.0	15.5	11.0								14.6	11.0						
16.0	15.2	11.0								14.4	11.0						
18.0	15.0	11.0								14.2	11.0						
20.0	14.1	11.0								14.0	11.0						
22.0	12.7	11.0	14.2/22.4	11.0/23.0						12.6	11.0	13.5/23.5					
24.0	11.5	11.0	13.3	11.0						11.4	11.0	13.3	11.0/24.1				
26.0	10.4	10.4	12.3	11.0						10.4	10.4	12.3	11.0				
28.0	9.5	9.5	11.3	11.0						9.5	9.5	11.2	11.0				
30.0	7.5	7.5	10.4	10.4						8.7	8.7	10.3	10.3				
32.0		7.5/31.0	9.6	9.6						7.8	7.8	9.5	9.5				
34.0			8.9	8.9	7.0/34.9	6.8/35.6				6.6/32.9	6.6/33.9	8.8	8.8				
36.0			8.2	8.2	6.7	6.7						8.1	8.1	6.5/36.5	6.3/37.2		
38.0			7.7	7.7	6.2	6.2						7.6	7.6	6.1	6.1		
40.0			7.5/38.5	7.5/39.5	5.8	5.8						7.1	7.1	5.7	5.7		
42.0					5.4	5.4						6.8/41.4	6.8	5.3	5.3		
44.0					5.1	5.1							6.7/42.4	5.0	5.0		
46.0					4.8	4.8	3.6/46.4	3.5/47.2						4.7	4.7		
48.0					4.7/46.8	4.7/47.8	3.4	3.4						4.4	4.4	3.3/48.4	3.2/49.2
50.0							3.2	3.2						4.2/49.7	4.2	3.1	3.1
52.0							3.0	3.0							4.2/50.7	2.9	2.9
54.0							2.8	2.8								2.7	2.7
56.0							2.8/54.4	2.8/55.4								2.5	2.5
58.0																2.4/57.3	2.4
58.3																	2.4

- (注)
- 上表に示す定格総荷重は、水平堅土上の定置荷役における値で、転倒荷重の78%以内、および移動式クレーン構造規格で定める前方安定度1.15以上です。
  - 実際につり上げられる荷重は、上表の定格総荷重からフックなどのつり具一切の質量を差し引いた値です。
  - 太線内の値は強度に基づいています。
  - 作業半径とは、荷をつった状態での旋回中心からつり荷の重心までの水平距離です。
  - カウンタウエイトは、標準仕様(45t)です。
  - 表中の○○/○○は、定格総荷重t/作業半径mを示します。

# HITACHI SUMITOMO SCX1200-2

■ 49.35 mタワー定格総荷重表

(単位: t)

作業半径 (m)	タワージブ長さ (m)																														
	34.5								37.5																						
	タワー角度 (°)																														
	90				80				70				60				90				80				70				60		
2本掛	1本掛	2本掛	1本掛	2本掛	1本掛	2本掛	1本掛	2本掛	1本掛	2本掛	1本掛	2本掛	1本掛	2本掛	1本掛	2本掛	1本掛	2本掛	1本掛	2本掛	1本掛	2本掛	1本掛	2本掛	1本掛						
10.0	13.7/10.5	11.0/11.0								12.4/11.2	11.0/11.6																				
12.0	13.5	11.0								12.3	11.0																				
14.0	13.3	11.0								12.1	11.0																				
16.0	13.1	11.0								11.9	11.0																				
18.0	12.9	11.0								11.7	11.0																				
20.0	12.7	11.0								11.5	11.0																				
22.0	12.5	11.0								11.3	11.0																				
24.0	11.3	11.0	12.2/24.7	11.0/25.2						11.0	11.0	10.9/25.8																			
26.0	10.3	10.3	12.1	11.0						10.0	10.0	10.9	10.9/26.4																		
28.0	9.4	9.4	11.1	11.0						9.2	9.2	10.7	10.7																		
30.0	8.7	8.7	10.2	10.2						8.4	8.4	10.1	10.1																		
32.0	8.0	8.0	9.4	9.4						7.8	7.8	9.2	9.2																		
34.0	7.4	7.4	8.7	8.7						7.2	7.2	8.5	8.5																		
36.0	5.8/35.8	5.8	8.0	8.0						6.7	6.7	7.9	7.9																		
38.0		5.8/36.8	7.5	7.5	6.0/38.1	5.8/38.8				5.8	5.8	7.4	7.4	5.5/39.7																	
40.0			7.0	7.0	5.6	5.6				5.1/38.7	5.1/39.7	6.9	6.9	5.4	5.3/40.4																
42.0			6.6	6.6	5.2	5.2						6.4	6.4	5.1	5.1																
44.0			6.2	6.2	4.9	4.9						6.0	6.0	4.7	4.7																
46.0			6.1/44.3	6.1/45.3	4.6	4.6						5.7	5.7	4.4	4.4																
48.0					4.3	4.3						5.5/47.2	5.5	4.2	4.2																
50.0					4.1	4.1	2.9/50.4	2.8/51.2					5.5/48.2	3.9	3.9																
52.0					3.8	3.8	2.7	2.7						3.7	3.7	2.5/52.4	2.4/53.2														
54.0					3.8/52.6	3.8/53.6	2.5	2.5						3.5	3.5	2.3	2.3														
56.0							2.4	2.4						3.3/55.5	3.3	2.2	2.2														
58.0							2.2	2.2							3.3/56.5	2.0	2.0														
60.0							2.1	2.1								1.9	1.9														
62.0							2.0/60.2	2.0/61.2								1.7	1.7														
64.0																1.7/63.1	1.7														
64.1																	1.7														

作業半径 (m)	タワージブ長さ (m)																										
	40.5								43.5																		
	タワー角度 (°)																										
	90				80				70				60				90				80				70		
2本掛	1本掛	2本掛	1本掛	2本掛	1本掛	2本掛	1本掛	2本掛	1本掛	2本掛	1本掛	2本掛	1本掛	2本掛	1本掛	2本掛	1本掛	2本掛	1本掛	2本掛	1本掛	2本掛	1本掛	2本掛	1本掛		
10.0	10.8/11.8																										
12.0	10.8	10.8/12.2								9.1/12.4	9.1/12.8																
14.0	10.6	10.6								9.0	9.0																
16.0	10.4	10.4								8.9	8.9																
18.0	10.2	10.2								8.7	8.7																
20.0	10.0	10.0								8.6	8.6																
22.0	9.8	9.8								8.5	8.5																
24.0	9.6	9.6								8.3	8.3																
26.0	9.1	9.1	9.3/26.9	9.3/27.5						7.7	7.7																
28.0	8.4	8.4	9.2	9.2						7.2	7.2	8.0	8.0/28.6														
30.0	7.8	7.8	9.0	9.0						6.6	6.6	7.9	7.9														
32.0	7.2	7.2	8.8	8.8						6.2	6.2	7.8	7.8														
34.0	6.7	6.7	8.4	8.4						5.7	5.7	7.6	7.6														
36.0	6.2	6.2	7.8	7.8						5.3	5.3	7.5	7.5														
38.0	5.8	5.8	7.3	7.3						5.0	5.0	6.9	6.9														
40.0	5.4	5.4	6.8	6.8	5.1/41.3					4.6	4.6	6.5	6.5														
42.0	4.5/41.6	4.5	6.3	6.3	5.1	5.1				4.3	4.3	6.1	6.1	4.7/42.9	4.5/43.6												
44.0		4.5/42.6	6.0	6.0	4.6	4.6				3.9	3.9	5.7	5.7	4.5	4.5												
46.0			5.6	5.6	4.3	4.3				3.8/44.5	3.8/45.5	5.3	5.3	4.2	4.2												
48.0			5.3	5.3	4.1	4.1						5.0	5.0	4.0	4.0												
50.0			5.0	5.0	3.8	3.8						4.6	4.6	3.7	3.7												
52.0			5.0/50.1	5.0/51.1	3.6	3.6						4.3	4.3	3.5	3.5												
54.0					3.4	3.4	2.2/54.5	2.1/55.2				4.2/53.0	4.1	3.3	3.3												
56.0					3.2	3.2	2.0	2.0						3.1	3.1												
58.0					3.0	3.0	1.9	1.9						2.9	2.9												
60.0					3.0/58.4	3.0/59.4	1.7	1.7						2.8	2.8												
62.0							1.6	1.6						2.7/61.3	2.7												
64.0							1.5	1.5																			
66.0							1.3	1.3																			
67.0								1.3																			

- (注)
- (1) 上表に示す定格総荷重は、水平堅土上の定置荷役における値で、転倒荷重の78%以内、および移動式クレーン構造規格で定める前方安定度1.15以上です。
  - (2) 実際につり上げられる荷重は、上表の定格総荷重からフックなどのつり具一切の質量を差し引いた値です。
  - (3) □太線内の値は強度に基づいています。
  - (4) 作業半径とは、荷をつった状態での旋回中心からつり荷の重心までの水平距離です。
  - (5) カウンタウエイトは、標準仕様(45t)です。
  - (6) 表中の○○/○○は、定格総荷重t/作業半径mを示します。

## HITACHI SUMITOMO SCX1200-2

## ■ 52.35 mタワー定格総荷重表

(単位:t)

作業半径 (m)	タワージブ長さ (m)															
	22.5						25.5									
	タワー角度 (°)						タワー角度 (°)									
	90		80		70		60		90		80		70		60	
2本掛	1本掛	2本掛	1本掛	2本掛	1本掛	2本掛	1本掛	2本掛	1本掛	2本掛	1本掛	2本掛	1本掛	2本掛	1本掛	
8.0	18.6							17.2/8.7								
9.0	18.4							17.2	11.0/9.1							
10.0	18.2							17.0	11.0							
12.0	17.8							16.7	11.0							
14.0	17.5							16.4	11.0							
16.0	17.1							16.0	11.0							
18.0	15.8							15.7	11.0							
20.0	14.1	15.5/20.7						14.1	11.0	14.6/21.8						
22.0	12.7	14.5						12.7	11.0	14.5	11.0/22.4					
24.0	10.6	13.3						11.5	11.0	13.3	11.0					
26.0	10.0/24.2	12.3						10.4	10.4	12.3	11.0					
28.0		11.4						8.7/27.1	8.7	11.3	11.0					
30.0		10.5							8.7/28.1	10.4	10.4					
32.0		9.7	7.6/32.8							9.6	9.6					
34.0		9.2/33.3	7.3							8.8	8.8	7.0/34.4	6.8/35.1			
36.0			6.7							8.2	8.2	6.6	6.6			
38.0			6.3							8.2/36.2	8.2/37.2	6.1	6.1			
40.0			5.9									5.7	5.7			
42.0			5.5	4.0/43.9								5.3	5.3			
44.0				3.9								5.0	5.0	3.6/45.9		
46.0				3.7								4.9/44.9	4.9/45.9	3.5	3.4/46.7	
48.0				3.5										3.3	3.3	
50.0				3.3										3.1	3.1	
52.0				3.3/50.1										2.9	2.9	
54.0														2.8/53.0	2.8	

作業半径 (m)	タワージブ長さ (m)															
	28.5								31.5							
	タワー角度 (°)								タワー角度 (°)							
	90		80		70		60		90		80		70		60	
2本掛	1本掛	2本掛	1本掛	2本掛	1本掛	2本掛	1本掛	2本掛	1本掛	2本掛	1本掛	2本掛	1本掛	2本掛	1本掛	
9.0	16.1/9.3	11.0/9.7								15.0/9.9						
10.0	16.0	11.0								15.0	11.0/10.3					
12.0	15.7	11.0								14.8	11.0					
14.0	15.5	11.0								14.6	11.0					
16.0	15.2	11.0								14.4	11.0					
18.0	15.0	11.0								14.2	11.0					
20.0	14.1	11.0								14.0	11.0					
22.0	12.7	11.0	13.9/22.9	11.0/23.5						12.6	11.0					
24.0	11.5	11.0	13.3	11.0						11.4	11.0	13.3/24.1	11.0/24.6			
26.0	10.4	10.4	12.3	11.0						10.4	10.4	12.2	11.0			
28.0	9.5	9.5	11.2	11.0						9.5	9.5	11.1	11.0			
30.0	7.6	7.6	10.2	10.2						8.7	8.7	10.1	10.1			
32.0		7.6/31.0	9.4	9.4						7.8	7.8	9.3	9.3			
34.0			8.7	8.7						6.6/32.9	6.6/33.9	8.6	8.6			
36.0			8.1	8.1	6.4	6.2/36.6						8.0	8.0	6.0/37.5		
38.0			7.5	7.5	6.0	6.0						7.5	7.5	5.9	5.8/38.2	
40.0			7.3/39.1	7.2	5.6	5.6						7.0	7.0	5.5	5.5	
42.0				7.2/40.1	5.2	5.2						6.5	6.5	5.1	5.1	
44.0					4.9	4.9						6.5/43.0	4.8	4.8		
46.0					4.6	4.6	3.1/47.9						4.5	4.5		
48.0					4.3/47.8	4.3	3.1	3.0/48.7					4.2	4.2	2.7/49.9	
50.0						4.3/48.8	2.9	2.9					4.0	4.0	2.7	2.6/50.7
52.0							2.7	2.7					3.9/50.7	3.9/51.7	2.5	2.5
54.0							2.5	2.5							2.4	2.4
56.0							2.3/55.9	2.3							2.2	2.2
58.0								2.3/56.9							2.0	2.0
59.8															2.0/58.8	2.0

- (注)
- 上表に示す定格総荷重は、水平堅土上の定置荷役における値で、転倒荷重の78%以内、および移動式クレーン構造規格で定める前方安定度1.15以上です。
  - 実際につり上げられる荷重は、上表の定格総荷重からフックなどのつり具一切の質量を差し引いた値です。
  - 太線内の値は強度に基づいています。
  - 作業半径とは、荷をつった状態での旋回中心からつり荷の重心までの水平距離です。
  - カウンタウエイトは、標準仕様(45t)です。
  - 表中の○/○は、定格総荷重t/作業半径mを示します。

# HITACHI SUMITOMO SCX1200-2

■ 52.35 mタワー定格総荷重表

(単位: t)

作業半径 (m)	タワージブ長さ (m)																
	34.5								37.5								
	タワー角度 (°)								タワー角度 (°)								
	90		80		70		60		90		80		70		60		
2本掛	1本掛	2本掛	1本掛	2本掛	1本掛	2本掛	1本掛	2本掛	1本掛	2本掛	1本掛	2本掛	1本掛	2本掛	1本掛		
10.0	13.7/10.5	11.0/11.0								12.4/11.2	11.0/11.6						
12.0	13.5	11.0								12.3	11.0						
14.0	13.3	11.0								12.1	11.0						
16.0	13.1	11.0								11.9	11.0						
18.0	12.9	11.0								11.7	11.0						
20.0	12.7	11.0								11.5	11.0						
22.0	12.5	11.0								11.3	11.0						
24.0	11.3	11.0	12.2/25.2	11.0/25.8						11.0	11.0						
26.0	10.3	10.3	12.1	11.0						10.0	10.0	10.9/26.3	10.8/26.9				
28.0	9.4	9.4	11.0	11.0						9.2	9.2	10.7	10.7				
30.0	8.7	8.7	10.0	10.0						8.4	8.4	9.9	9.9				
32.0	8.0	8.0	9.2	9.2						7.8	7.8	9.1	9.1				
34.0	7.4	7.4	8.5	8.5						7.2	7.2	8.4	8.4				
36.0	5.9/35.8	5.9	7.9	7.9						6.7	6.7	7.8	7.8				
38.0		5.9/36.8	7.4	7.4	5.5/39.1	5.4/39.8				5.8	5.8	7.2	7.2				
40.0			6.9	6.9	5.4	5.4				5.1/38.7	5.1/39.7	6.8	6.8	5.1/40.7	4.9/41.4		
42.0			6.4	6.4	5.0	5.0						6.3	6.3	4.8	4.8		
44.0			6.1	6.1	4.7	4.7						5.9	5.9	4.5	4.5		
46.0			5.9/44.9	5.9/45.9	4.4	4.4						5.6	5.6	4.2	4.2		
48.0					4.1	4.1						5.3/47.8	5.3	4.0	4.0		
50.0					3.9	3.9	2.4/51.9						5.3/48.8	3.7	3.7		
52.0					3.6	3.6	2.4	2.3/52.7						3.5	3.5	2.0/53.9	
54.0					3.5/53.6	3.5	2.2	2.2						3.3	3.3	2.0	1.9/54.7
56.0						3.5/54.6	2.0	2.0						3.1	3.1	1.8	1.8
58.0							1.9	1.9						3.1/56.5	3.1/57.5	1.7	1.7
60.0							1.7	1.7								1.5	1.5
62.0							1.6/61.7	1.6								1.4	1.4
64.0								1.6/62.7								1.3	1.3
65.6																1.3/64.6	1.3

作業半径 (m)	タワージブ長さ (m)												
	40.5						43.5						
	タワー角度 (°)						タワー角度 (°)						
	90		80		70		90		80		70		
2本掛	1本掛	2本掛	1本掛	2本掛	1本掛	2本掛	1本掛	2本掛	1本掛	2本掛	1本掛		
10.0	10.5/11.8												
12.0	10.5	10.5/12.2						9.1/12.4	9.1/12.8				
14.0	10.3	10.3						9.0	9.0				
16.0	10.1	10.1						8.9	8.9				
18.0	9.9	9.9						8.7	8.7				
20.0	9.7	9.7						8.6	8.6				
22.0	9.5	9.5						8.5	8.5				
24.0	9.3	9.3						8.3	8.3				
26.0	9.1	9.1	9.0/27.4					7.7	7.7				
28.0	8.4	8.4	8.9	8.9				7.1	7.1	8.0/28.6	8.0/29.1		
30.0	7.8	7.8	8.7	8.7				6.6	6.6	7.9	7.9		
32.0	7.2	7.2	8.5	8.5				6.1	6.1	7.8	7.8		
34.0	6.7	6.7	8.3	8.3				5.7	5.7	7.6	7.6		
36.0	6.2	6.2	7.7	7.7				5.3	5.3	7.4	7.4		
38.0	5.8	5.8	7.2	7.2				4.9	4.9	7.1	7.1		
40.0	5.4	5.4	6.7	6.7				4.6	4.6	6.6	6.6		
42.0	4.5/41.6	4.5	6.2	6.2	4.7/42.3	4.5/43.0		4.2	4.2	6.1	6.1	4.3/43.9	
44.0		4.5/42.6	5.8	5.8	4.4	4.4		3.9	3.9	5.7	5.7	4.3	4.2/44.6
46.0			5.5	5.5	4.1	4.1	3.8/44.5	3.8/45.5		5.4	5.4	4.0	4.0
48.0			5.2	5.2	3.9	3.9				5.0	5.0	3.8	3.8
50.0			4.9	4.9	3.6	3.6				4.7	4.7	3.5	3.5
52.0			4.8/50.7	4.8/51.7	3.4	3.4				4.4	4.4	3.3	3.3
54.0					3.2	3.2				4.1/53.6	4.1	3.1	3.1
56.0					3.0	3.0					4.1/54.6	2.9	2.9
58.0					2.8	2.8						2.7	2.7
60.0					2.7/59.4	2.7						2.6	2.6
62.0						2.7/60.4						2.4	2.4
63.3												2.4/62.3	2.4

- 〈注〉
- (1) 上表に示す定格総荷重は、水平堅土上の定置荷役における値で、転倒荷重の78%以内、および移動式クレーン構造規格で定める前方安定度1.15以上です。
  - (2) 実際につり上げられる荷重は、上表の定格総荷重からフックなどのつり具一切の質量を差し引いた値です。
  - (3) □太線の値は強度に基づいています。
  - (4) 作業半径とは、荷をつった状態での旋回中心からつり荷の重心までの水平距離です。
  - (5) カウンタウエイトは、標準仕様(45t)です。
  - (6) 表中の○○/○○は、定格総荷重t/作業半径mを示します。