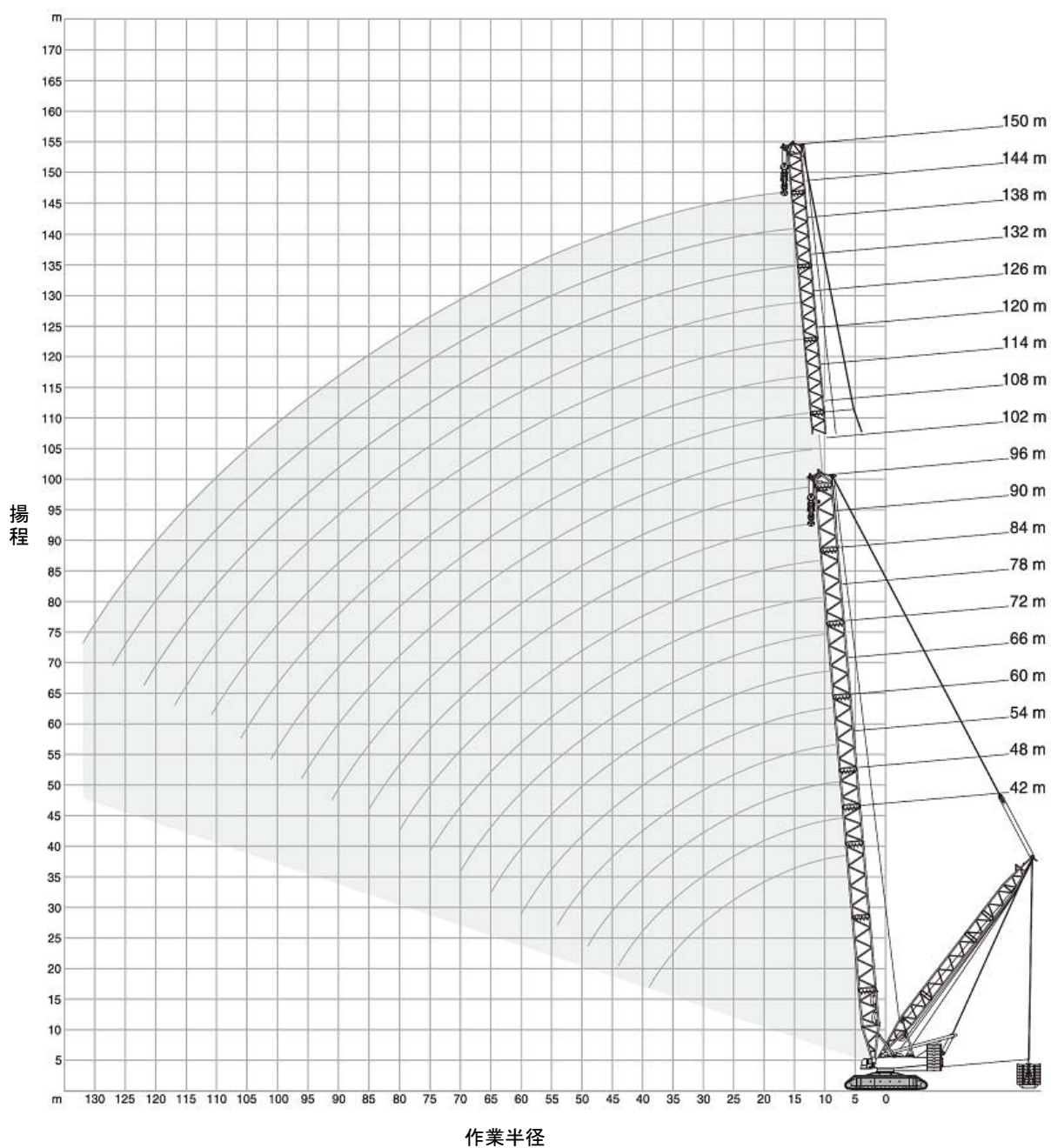


CC6800

スーパーリフト搭載主ジブ定格総荷重表  
SSL仕様及びSSL/LSL仕様

DZ-0527-1  
DZ-0528-1



作業範囲図

**CC6800**
**スーパーリフト搭載主ジブ定格総荷重表**

<b>SSL</b>
------------

“Standard-Vario-SL”

定格総荷重 ( t ) = 荷重 + フックブロック質量

主ジブ長さ	42 m
SLマスト長さ	40,5 m
クローラ幅	9,6 m
カウンターウエイト	250 t
セントラルバラスト	80 t
SLマスト半径	24,5 m
SLウエイト半径	24 m

SLカウンターウエイト ( t )  
作業半径 ( m )

0	80	160	240	320	400	450
---	----	-----	-----	-----	-----	-----

8	620*	620*	620*	(620*)	(620*)	(620*)	(620*)
9	620*	620*	620*	620*	(620*)	(620*)	(620*)
10	602	620*	620*	620*	(620*)	(620*)	(620*)
11	529	620*	620*	620*	620*	(620*)	(620*)
12	470	620*	620*	620*	620*	(620*)	(620*)
13	422	569	620*	620*	620*	(620*)	(620*)
14	382	517	620*	620*	620*	620*	(620*)
15	348	474	586	620*	620*	620*	(620*)
16	329	444	549	620*	620*	620*	(620*)
17	304	412	515	598	620*	620*	(620*)
18	281	383	482	563	620*	620*	620*
19	261	358	451	533	607	620*	620*
20	244	336	423	505	575	620*	620*
22	214	298	377	455	521	585	620*
24	190	267	339	410	476	535	568
26	170	242	307	372	437	492	505
28	153	220	280	341	401	451	451
30	139	202	258	314	370	404	(404)
32	126	186	238	290	342	363	(363)
34	115	172	221	270	319	326	(326)
36	106	160	206	252	291	(291)	(291)
38	98	149	192	236	259	(259)	(259)
39	94	144	186	229	243	(243)	(243)
ダブルフック条数*	15	15	15	15	15	15	15
シングルフック条数	29	29	29	29	29	29	29
DSコード	0104000006	0104000006	0104000006	0104000006	0104000006	0104000006	0104000006

**注意事項**

- ・ ()内の定格総荷重を吊る時は、SLカウンターウエイトを離陸させないで下さい。
- ・ ランナーを装着している時の定格総荷重は、表中の定格総荷重からランナーとフックブロックの質量を差し引いた値です。
- ・ ペンダントロッドをメインブームに装着している時の定格総荷重は、表中の定格総荷重からロッドの質量の半分を差し引いた値です。
- ・ この荷重表は、“standard-SL”及び “vario-SL”を使用時のみ有効です。

**CC6800**
**スーパーリフト搭載主ジブ定格総荷重表**

<b>SSL</b>
------------

“Standard-Vario-SL”

定格総荷重 ( t ) = 荷重 + フックブロック質量

主ジブ長さ	48 m
SLマスト長さ	40,5 m
クローラ幅	9,6 m
カウンターウエイト	250 t
セントラルバラスト	80 t
SLマスト半径	24,5 m
SLウエイト半径	24 m

SLカウンターウエイト ( t )  
作業半径 ( m )

0	80	160	240	320	400	450
---	----	-----	-----	-----	-----	-----

8	620*	620*	620*	(620*)	(620*)	(620*)	(620*)
9	620*	620*	620*	620*	(620*)	(620*)	(620*)
10	602*	620*	620*	620*	(620*)	(620*)	(620*)
11	528	620*	620*	620*	620*	(620*)	(620*)
12	468	616*	620*	620*	620*	(620*)	(620*)
13	420	567*	620*	620*	620*	(620*)	(620*)
14	379	516	620*	620*	620*	620*	(620*)
15	345	472	582*	620*	620*	620*	(620*)
16	316	435	545*	620*	620*	620*	(620*)
17	301	410	512	594*	620*	620*	(620*)
18	278	381	480	560*	620*	620*	620*
19	259	356	449	529	603*	620*	620*
20	241	334	421	501	572*	620*	620*
22	211	296	375	453	518	582*	620*
24	187	265	336	408	472	531	568*
26	167	239	305	370	434	488	522
28	150	218	278	338	399	451	483
30	135	199	255	311	367	419	447
32	123	183	235	288	340	391	405
34	112	169	218	267	316	365	368
36	102	157	203	249	295	334	334
38	94	146	189	233	276	303	(303)
40	86,5	136	178	219	260	275	(275)
44	74	120	157	194	222	(222)	(222)
	15	15	15	15	15	15	15
	25	25	25	25	25	25	25
	0104000007	0104000007	0104000007	0104000007	0104000007	0104000007	0104000007

ダブルフック条数\*  
シングルフック条数  
DSコード

**注意事項**

- ・ ()内の定格総荷重を吊る時は、SLカウンターウエイトを離陸させないで下さい。
- ・ ランナーを装着している時の定格総荷重は、表中の定格総荷重からランナーとフックブロックの質量を差し引いた値です。
- ・ ペンダントロッドをメインブームに装着している時の定格総荷重は、表中の定格総荷重からロッドの質量の半分を差し引いた値です。
- ・ この荷重表は、“standard-SL”及び “vario-SL”を使用時のみ有効です。

**CC6800**
**スーパーリフト搭載主ジブ定格総荷重表**

<b>SSL</b>
------------

“Standard-Vario-SL”

定格総荷重 ( t ) = 荷重 + フックブロック質量

主ジブ長さ	54 m
SLマスト長さ	40,5 m
クローラ幅	9,6 m
カウンターウエイト	250 t
セントラルバラスト	80 t
SLマスト半径	24,5 m
SLウエイト半径	24 m

 SLカウンターウエイト ( t )  
 作業半径 ( m )

0	80	160	240	320	400	450
---	----	-----	-----	-----	-----	-----

9	620*	620*	620*	620*	(620*)	(620*)	(620*)
10	573*	620*	620*	620*	(620*)	(620*)	(620*)
11	515*	620*	620*	620*	620*	(620*)	(620*)
12	467	613*	620*	620*	620*	(620*)	(620*)
13	418	565*	620*	620*	620*	(620*)	(620*)
14	378	515*	620*	620*	620*	620*	(620*)
15	344	471	579*	620*	620*	620*	(620*)
16	314	434	542*	620*	620*	620*	(620*)
17	289	401	507*	591*	620*	620*	(620*)
18	267	373	472	557*	620*	620*	620*
19	256	355	448	526*	600*	620*	620*
20	239	332	420	498*	569*	620*	620*
22	209	294	373	450	515*	579*	619*
24	184	263	335	406	469	528*	565*
26	164	237	303	369	430	485*	519*
28	147	216	276	337	397	448	480
30	132	197	253	309	365	416	446
32	120	181	233	286	338	388	416
34	109	167	216	265	314	363	389
36	99,5	155	201	247	293	339	364
38	91	144	187	231	274	318	334
40	83,5	134	175	217	258	299	306
44	70,5	118	155	192	229	257	257
48	60	104	138	172	206	213	(213)
49	58	101	134	168	201	202	(202)
ダブルフック条数*	15	15	15	15	15	15	15
シングルフック条数	22	22	22	22	22	22	22
DSコード	0104000008	0104000008	0104000008	0104000008	0104000008	0104000008	0104000008

**注意事項**

- ・ ()内の定格総荷重を吊る時は、SLカウンターウエイトを離陸させないで下さい。
- ・ ランナーを装着している時の定格総荷重は、表中の定格総荷重からランナーとフックブロックの質量を差し引いた値です。
- ・ ペンダントロッドをメインブームに装着している時の定格総荷重は、表中の定格総荷重からロッドの質量の半分を差し引いた値です。
- ・ この荷重表は、"standard-SL"及び "vario-SL"を使用時のみ有効です。

**CC6800**
**スーパーリフト搭載主ジブ定格総荷重表**

<b>SSL</b>
------------

“Standard-Vario-SL”

定格総荷重 ( t ) = 荷重 + フックブロック質量

主ジブ長さ	60 m
SLマスト長さ	40,5 m
クローラ幅	9,6 m
カウンターウエイト	250 t
セントラルバラスト	80 t
SLマスト半径	24,5 m
SLウエイト半径	24 m

SLカウンターウエイト ( t )  
作業半径 ( m )

0	80	160	240	320	400	450
---	----	-----	-----	-----	-----	-----

10	542*	620*	620*	620*	(620*)	(620*)	(620*)
11	489*	620*	620*	620*	(620*)	(620*)	(620*)
12	445*	609*	620*	620*	620*	(620*)	(620*)
13	407	561*	620*	620*	620*	(620*)	(620*)
14	375	515*	619*	620*	620*	(620*)	(620*)
15	343	471*	576*	620*	620*	620*	(620*)
16	313	433	539*	620*	620*	620*	(620*)
17	288	401	505*	588*	620*	620*	(620*)
18	266	372	472*	553*	620*	620*	620*
19	246	347	441*	523*	597*	620*	620*
20	229	325	413	495*	566*	620*	620*
22	207	293	372	447*	511*	575*	616*
24	182	262	334	405	466*	525*	562*
26	162	236	302	367	427	482*	516*
28	144	214	275	335	394	445*	477*
30	130	195	251	308	364	413	442*
32	117	179	232	284	336	384	412
34	106	165	214	263	312	360	386
36	96,5	153	199	245	291	337	362
38	88	142	185	229	272	316	341
40	80	132	173	214	256	297	322
44	67	115	152	190	227	264	280
48	56,5	101	135	169	204	238	239
52	47,9	89,5	121	153	184	202	202
54	44,1	84	115	145	175	184	(184)
	15	15	15	15	15	15	15
	20	20	20	20	20	20	20
	0104000009	0104000009	0104000009	0104000009	0104000009	0104000009	0104000009

ダブルフック条数\*  
シングルフック条数  
DSコード

**注意事項**

- ・ 0内の定格総荷重を吊る時は、SLカウンターウエイトを離陸させないで下さい。
- ・ ランナーを装着している時の定格総荷重は、表中の定格総荷重からランナーとフックブロックの質量を差し引いた値です。
- ・ ペンダントロッドをメインブームに装着している時の定格総荷重は、表中の定格総荷重からロッドの質量の半分を差し引いた値です。
- ・ この荷重表は、"standard-SL"及び "vario-SL"を使用時のみ有効です。

**CC6800**
**スーパーリフト搭載主ジブ定格総荷重表**

<b>SSL</b>
------------

“Standard-Vario-SL”

定格総荷重 ( t ) = 荷重 + フックブロック質量

主ジブ長さ	66 m
SLマスト長さ	40,5 m
クローラ幅	9,6 m
カウンターウエイト	250 t
セントラルバラスト	80 t
SLマスト半径	24,5 m
SLウエイト半径	24 m

SLカウンターウエイト ( t )  
作業半径 ( m )

0	80	160	240	320	400	450
---	----	-----	-----	-----	-----	-----

10	514*	620*	620*	(620*)	(620*)	(620*)	(620*)
11	465*	620*	620*	620*	(620*)	(620*)	(620*)
12	424*	607*	620*	620*	(620*)	(620*)	(620*)
13	389	559*	620*	620*	620*	(620*)	(620*)
14	359	517*	616*	620*	620*	(620*)	(620*)
15	333	473*	574*	620*	620*	(620*)	(620*)
16	310	435*	536*	620*	620*	620*	(620*)
17	288	402*	503*	585*	620*	620*	(620*)
18	265	373	473*	551*	620*	620*	620*
19	246	348	442*	521*	595*	620*	620*
20	228	325	414*	493*	563*	620*	620*
22	206	293	372	445*	509*	573*	613*
24	181	261	333	405*	464*	523*	560*
26	160	235	301	367	425*	480*	514*
28	143	213	274	335	392	443*	474*
30	128	194	251	307	363	410*	440*
32	115	178	231	283	336	382	410*
34	104	164	213	262	312	357	384
36	94,5	151	198	244	290	335	360
38	86	140	184	228	272	315	339
40	78	131	172	213	255	296	320
44	65	114	151	188	226	263	287
48	54	99,5	134	168	202	236	257
52	45,4	87	120	151	182	214	222
56	37,9	76,5	108	137	166	190	190
60	31,6	67,5	97,5	124	151	160	(160)
ダブルフック条数*	15	15	15	15	15	15	15
シングルフック条数	18	18	18	18	18	18	18
DSコード	0104000010	0104000010	0104000010	0104000010	0104000010	0104000010	0104000010

**注意事項**

- ・ ()内の定格総荷重を吊る時は、SLカウンターウエイトを離陸させないで下さい。
- ・ ランナーを装着している時の定格総荷重は、表中の定格総荷重からランナーとフックブロックの質量を差し引いた値です。
- ・ ペンダントロッドをメインブームに装着している時の定格総荷重は、表中の定格総荷重からロッドの質量の半分を差し引いた値です。
- ・ この荷重表は、"standard-SL"及び "vario-SL"を使用時のみ有効です。

**CC6800**
**スーパーリフト搭載主ジブ定格総荷重表**

<b>SSL</b>
------------

**"Standard-Vario-SL"**

**定格総荷重 ( t ) = 荷重 + フックブロック質量**

主ジブ長さ	72 m
SLマスト長さ	40,5 m
クローラ幅	9,6 m
カウンターウエイト	250 t
セントラルバラスト	80 t
SLマスト半径	24,5 m
SLウエイト半径	24 m

SLカウンターウエイト ( t )  
作業半径 ( m )

0	80	160	240	320	400	450
---	----	-----	-----	-----	-----	-----

11	443*	620*	620*	(620*)	(620*)	(620*)	(620*)
12	404*	583*	620*	620*	(620*)	(620*)	(620*)
13	372*	538*	620*	620*	(620*)	(620*)	(620*)
14	343	499*	613*	620*	620*	(620*)	(620*)
15	319	464*	571*	620*	620*	(620*)	(620*)
16	297	434*	533*	620*	620*	(620*)	(620*)
17	277	403*	500*	583*	620*	620*	(620*)
18	260	374*	471*	548*	620*	620*	(620*)
19	244	348	443*	518*	592*	620*	620*
20	227	326	415*	490*	561*	620*	620*
22	197	287	367*	442*	506*	571*	611*
24	180	261	333	402*	461*	520*	557*
26	159	235	301	367*	422*	477*	511*
28	141	212	273	334	389*	440*	472*
30	126	193	250	307	360*	408*	437*
32	113	177	230	282	335	379*	407*
34	102	163	212	261	311	355	381*
36	92,5	150	196	243	289	332	357
38	83,5	139	183	227	270	312	336
40	76	129	170	212	253	294	317
44	62,5	112	149	187	224	262	284
48	51,5	97	132	166	200	235	256
52	42,5	84	118	149	180	212	232
56	34,8	73	105	134	163	193	205
60	28,2	64	95	122	149	176	178
64	22,7	56	86	111	136	152	152
65	21,4	54,5	84	109	134	146	146
	15	15	15	15	15	15	15
	16	16	16	16	16	16	16
	0104000011	0104000011	0104000011	0104000011	0104000011	0104000011	0104000011

ダブルフック条数\*  
シングルフック条数  
DSコード

**注意事項**

- ・ ()内の定格総荷重を吊る時は、SLカウンターウエイトを離陸させないで下さい。
- ・ ランナーを装着している時の定格総荷重は、表中の定格総荷重からランナーとフックブロックの質量を差し引いた値です。
- ・ ペンダントロッドをメインブームに装着している時の定格総荷重は、表中の定格総荷重からロッドの質量の半分を差し引いた値です。
- ・ この荷重表は、"standard-SL"及び "vario-SL"を使用時のみ有効です。

**CC6800**
**スーパーリフト搭載主ジブ定格総荷重表**

<b>SSL</b>
------------

“Standard-Vario-SL”

定格総荷重 ( t ) = 荷重 + フックブロック質量

主ジブ長さ	78 m
SLマスト長さ	40,5 m
クローラ幅	9,6 m
カウンターウエイト	250 t
セントラルバラスト	80 t
SLマスト半径	24,5 m
SLウエイト半径	24 m

 SLカウンターウエイト ( t )  
 作業半径 ( m )

0	80	160	240	320	400	450
---	----	-----	-----	-----	-----	-----

11	422*	608*	620*	(620*)	(620*)	(620*)	(620*)
12	387*	559*	620*	(620*)	(620*)	(620*)	(620*)
13	356*	516*	620*	620*	(620*)	(620*)	(620*)
14	329	480*	611*	620*	(620*)	(620*)	(620*)
15	306	447*	568*	620*	(620*)	(620*)	(620*)
16	285	418*	531*	618*	620*	(620*)	(620*)
17	267	393*	498*	580*	620*	(620*)	(620*)
18	250	370*	468*	546*	620*	(620*)	(620*)
19	235	348*	441*	515*	589*	620*	(620*)
20	222	325	415*	488*	558*	620*	620*
22	196	287	367*	440*	504*	568*	608*
24	172	255	328	399*	458*	517*	554*
26	157	234	300	365*	420*	474*	509*
28	140	211	273	334	387*	437*	469*
30	124	192	249	306	358*	405*	435*
32	111	176	229	281	332	377*	405*
34	100	161	211	260	310	352*	378*
36	90,5	149	195	242	288	330	355*
38	81,5	137	181	225	269	310	333
40	73,5	127	169	211	252	292	314
44	60	110	148	185	223	260	281
48	49,2	94,5	130	165	199	233	254
52	40	81,5	116	147	179	210	230
56	32,2	70,5	104	133	162	191	209
60	25,5	61,5	93	120	147	174	189
64	19,8	53,5	84	109	134	160	165
68	14,9	46,5	76	100	123	143	143
70	12,7	43,4	72,5	95,5	118	132	132
ダブルフック条数*	15	15	15	15	15	15	15
シングルフック条数	15	15	15	15	15	15	15
DSコード	0104000012	0104000012	0104000012	0104000012	0104000012	0104000012	0104000012

ダブルフック条数\*  
 シングルフック条数  
 DSコード

**注意事項**

- ・ ()内の定格総荷重を吊る時は、SLカウンターウエイトを離陸させないで下さい。
- ・ ランナーを装着している時の定格総荷重は、表中の定格総荷重からランナーとフックブロックの質量を差し引いた値です。
- ・ ペンダントロッドをメインブームに装着している時の定格総荷重は、表中の定格総荷重からロッドの質量の半分を差し引いた値です。
- ・ この荷重表は、“standard-SL”及び “vario-SL”を使用時のみ有効です。



**CC6800**
**スーパーリフト搭載主ジブ定格総荷重表**
**SSL**  
 "Standard-Vario-SL"

**定格総荷重 ( t ) = 荷重 + フックブロック質量**

主ジブ長さ	84 m
SLマスト長さ	40,5 m
クローラ幅	9,6 m
カウンターウエイト	250 t
セントラルバラスト	80 t
SLマスト半径	24,5 m
SLウエイト半径	24 m

 SLカウンターウエイト ( t )  
 作業半径 ( m )

0	80	160	240	320	400	450
---	----	-----	-----	-----	-----	-----

12	369*	535*	589*	(596*)	(597*)	(599*)	(600*)
13	340*	496*	589*	(596*)	(597*)	(599*)	(600*)
14	315	461*	588*	596*	(597*)	(599*)	(600*)
15	293	430*	565*	596*	(597*)	(599*)	(600*)
16	273	403*	528*	596*	(597*)	(599*)	(600*)
17	256	379*	494*	577*	597*	(599*)	(600*)
18	240	357*	465*	543*	597*	(599*)	(600*)
19	226	337*	438*	512*	586*	(599*)	(600*)
20	213	319*	414*	484*	555*	597*	(598*)
22	190	286	366*	436*	501*	565*	595*
24	170	254	327*	396*	455*	514*	551*
26	149	228	295	361*	417*	471*	505*
28	137	210	271	333*	383*	434*	466*
30	122	191	248	305	355*	402*	432*
32	109	174	227	280	329*	374*	402*
34	97,5	160	209	259	307	349*	375*
36	87,5	147	193	240	287	327*	351*
38	78,5	135	180	224	268	307	330*
40	70,5	125	167	209	250	289	311
44	57	107	146	183	221	258	278
48	46,2	91,5	128	163	197	231	250
52	36,9	78,5	114	145	177	208	227
56	29	67,5	101	130	160	189	207
60	22,2	58	91	118	145	172	189
64	16,4	50	81,5	107	132	157	173
68	11,4	43,1	73,5	97,5	121	145	153
72	7	36,9	66,5	89	111	133	133
75		32,7	61	83,5	105	119	119
ダブルフック条数*	14	14	14	14	14	14	14
シングルフック条数	14	14	14	14	14	14	14
DSコード	0104000013	0104000013	0104000013	0104000013	0104000013	0104000013	0104000013

 ダブルフック条数\*  
 シングルフック条数  
 DSコード

**注意事項**

- ・ ()内の定格総荷重を吊る時は、SLカウンターウエイトを離陸させないで下さい。
- ・ ランナーを装着している時の定格総荷重は、表中の定格総荷重からランナーとフックブロックの質量を差し引いた値です。
- ・ ペンダントロッドをメインブームに装着している時の定格総荷重は、表中の定格総荷重からロッドの質量の半分を差し引いた値です。
- ・ この荷重表は、"standard-SL"及び "vario-SL"を使用時のみ有効です。

CC6800

## スーパーリフト搭載主ジブ定格総荷重表

SSL
-----

“Standard-Vario-SL”

定格総荷重 ( t ) = 荷重 + フックブロック質量

主ジブ長さ	90 m
SLマスト長さ	40,5 m
クローラ幅	9,6 m
カウンターウエイト	250 t
セントラルバラスト	80 t
SLマスト半径	24,5 m
SLウエイト半径	24 m

 SLカウンターウエイト ( t )  
 作業半径 ( m )

0	80	160	240	320	400	450
---	----	-----	-----	-----	-----	-----

12	353*	514*	525*	(532*)	(533*)	(535*)	(536*)
13	326*	476*	525*	(532*)	(533*)	(535*)	(536*)
14	302*	444*	525*	(532*)	(533*)	(535*)	(536*)
15	281	415*	525*	532*	(533*)	(535*)	(536*)
16	263	389*	515*	532*	(533*)	(535*)	(536*)
17	246	366*	485*	532*	(533*)	(535*)	(536*)
18	231	345*	458*	532*	(533*)	(535*)	(536*)
19	217	326*	434*	510*	533*	(535*)	(536*)
20	205	308*	412*	482*	533*	(535*)	(536*)
22	183	278	367*	434*	498*	533*	(535*)
24	164	252	327*	394*	453*	512*	535*
26	148	227	295	360*	414*	469*	503*
28	130	205	267	329*	381*	432*	464*
30	120	190	247	304*	352*	400*	429*
32	107	173	226	280	327*	371*	399*
34	96	159	208	258	304*	347*	373*
36	86	146	193	239	285	324*	349*
38	77	134	178	223	267	304*	328*
40	68,5	124	166	208	250	286	309*
44	55	105	145	182	220	255	276
48	44	89,5	127	161	196	229	248
52	34,6	76,5	112	144	175	207	225
56	26,6	65,5	100	129	158	187	205
60	19,8	56	89	116	143	171	187
64	13,9	47,7	80	105	130	156	172
68	8,8	40,5	72	95,5	119	143	158
69	7,6	38,9	70	93,5	117	140	154
72		34,2	64	87	109	132	141
76		28,6	56,5	79,5	100	122	124
80		23,7	50,5	73	93	107	107
	12	12	12	12	12	12	12
	13	13	13	13	13	13	13
DSコード	0104000014	0104000014	0104000014	0104000014	0104000014	0104000014	0104000014

 ダブルフック条数\*  
 シングルフック条数  
 DSコード

**注意事項**

- ・ ()内の定格総荷重を吊る時は、SLカウンターウエイトを離陸させないで下さい。
- ・ ランナーを装着している時の定格総荷重は、表中の定格総荷重からランナーとフックブロックの質量を差し引いた値です。
- ・ ペンダントロッドをメインブームに装着している時の定格総荷重は、表中の定格総荷重からロッドの質量の半分を差し引いた値です。
- ・ この荷重表は、"standard-SL"及び "vario-SL"を使用時のみ有効です。

**CC6800**
**スーパーリフト搭載主ジブ定格総荷重表**
**SSL**  
 "Standard-Vario-SL"

**定格総荷重 ( t ) = 荷重 + フックブロック質量**

主ジブ長さ	96 m
SLマスト長さ	40,5 m
クローラ幅	9,6 m
カウンターウエイト	250 t
セントラルバラスト	80 t
SLマスト半径	24,5 m
SLウエイト半径	24 m

 SLカウンターウエイト ( t )  
 作業半径 ( m )

0	80	160	240	320	400	450
---	----	-----	-----	-----	-----	-----

13	312*	458*	468*	(474*)	(475*)	(477*)	(478*)
14	289*	427*	468*	(474*)	(475*)	(477*)	(478*)
15	270	399*	468*	(474*)	(475*)	(477*)	(478*)
16	252	375*	468*	(474*)	(475*)	(477*)	(478*)
17	236	352*	468*	474*	(475*)	(477*)	(478*)
18	221	333*	444*	474*	(475*)	(477*)	(478*)
19	208	314*	421*	474*	(475*)	(477*)	(478*)
20	196	298*	399*	474*	475*	(477*)	(478*)
22	175	269	362*	430*	475*	(477*)	(478*)
24	157	244	325*	390*	449*	475*	(478*)
26	142	222	292*	356*	411*	465*	478*
28	127	202	264	326*	377*	428*	460*
30	116	187	244	301*	348*	396*	426*
32	104	170	224	277*	323*	368*	396*
34	92,5	156	206	256	301*	343*	369*
36	82	143	190	237	281*	321*	345*
38	73	132	176	220	263	301*	324*
40	65	120	163	205	247	283*	305*
44	51,5	101	142	180	217	252	272
48	40,3	86	124	159	193	226	244
52	30,9	72,5	109	141	173	204	221
56	22,9	61,5	97	126	155	185	201
60	16,1	52	86,5	113	141	168	183
64	10,2	44	77	102	128	153	168
66	7,5	40,2	72,5	97,5	122	146	161
68		36,7	68	93	116	140	155
72		30,4	60	84	106	129	143
76		24,8	53	76,5	98	119	128
80		19,8	46,6	70	90	110	113
84		15,3	40,8	64	83	99	99
85		14,3	39,5	62,5	81,5	95	95
ダブルフック条数* シングルフック条数 DSコード	11	11	11	11	11	11	11
	12	12	12	12	12	12	12
	0104000015	0104000015	0104000015	0104000015	0104000015	0104000015	0104000015

**注意事項**

- ・ ()内の定格総荷重を吊る時は、SLカウンターウエイトを離陸させないで下さい。
- ・ ランナーを装着している時の定格総荷重は、表中の定格総荷重からランナーとフックブロックの質量を差し引いた値です。
- ・ ペンダントロッドをメインブームに装着している時の定格総荷重は、表中の定格総荷重からロッドの質量の半分を差し引いた値です。
- ・ この荷重表は、"standard-SL"及び "vario-SL"を使用時のみ有効です。

**CC6800**
**スーパーリフト搭載主ジブ定格総荷重表**

<b>SSL</b>
------------

“Standard-Vario-SL”

定格総荷重 ( t ) = 荷重 + フックブロック質量

主ジブ長さ	42 m
SLマスト長さ	40,5 m
クローラ幅	9,6 m
カウンターウエイト	170 t
セントラルバラスト	0 t
SLマスト半径	24,5 m
SLウエイト半径	24 m

SLカウンターウエイト ( t )  
作業半径 ( m )

0	80	160	240	320	400	450
---	----	-----	-----	-----	-----	-----

8	620*	620*	620*	(620*)	(620*)	(620*)	(620*)
9	549	620*	620*	620*	(620*)	(620*)	(620*)
10	481	620*	620*	620*	(620*)	(620*)	(620*)
11	427	620*	620*	620*	(620*)	(620*)	(620*)
12	384	584	620*	620*	620*	(620*)	(620*)
13	347	538	620*	620*	620*	(620*)	(620*)
14	317	494	598	620*	620*	(620*)	(620*)
15	291	456	557	620*	620*	(620*)	(620*)
16	269	423	521	609	620*	(620*)	(620*)
17	249	392	490	572	620*	620*	(620*)
18	232	359	459	539	617*	620*	(620*)
19	213	331	432	510	584	620*	(620*)
20	196	307	407	483	553	620*	(620*)
22	169	266	365	437	501	565	605
24	148	235	325	397	457	516	553
26	130	209	290	362	420	475	505
28	116	188	262	333	388	439	451
30	104	170	239	307	360	404	(404)
32	94	155	218	282	335	363	(363)
34	85,5	142	201	260	313	326	(326)
36	78	131	186	241	291	(291)	(291)
38	71,5	122	173	225	259	(259)	(259)
39	69	117	167	218	243	(243)	(243)
	15	15	15	15	15	15	15
	29	29	29	29	29	29	29
	0104000006	0104000006	0104000006	0104000006	0104000006	0104000006	0104000006

ダブルフック条数\*  
シングルフック条数  
DSコード

**注意事項**

- ・ ()内の定格総荷重を吊る時は、SLカウンターウエイトを離陸させないで下さい。
- ・ ランナーを装着している時の定格総荷重は、表中の定格総荷重からランナーとフックブロックの質量を差し引いた値です。
- ・ ペンダントロッドをメインブームに装着している時の定格総荷重は、表中の定格総荷重からロッドの質量の半分を差し引いた値です。
- ・ この荷重表は、“standard-SL”及び “vario-SL”を使用時のみ有効です。

**CC6800**
**スーパーリフト搭載主ジブ定格総荷重表**

<b>SSL</b>
------------

“Standard-Vario-SL”

定格総荷重 ( t ) = 荷重 + フックブロック質量

主ジブ長さ	48 m
SLマスト長さ	40,5 m
クローラ幅	9,6 m
カウンターウエイト	170 t
セントラルバラスト	0 t
SLマスト半径	24,5 m
SLウエイト半径	24 m

SLカウンターウエイト ( t )  
作業半径 ( m )

0	80	160	240	320	400	450
---	----	-----	-----	-----	-----	-----

8	590*	620*	620*	(620*)	(620*)	(620*)	(620*)
9	513	620*	620*	620*	(620*)	(620*)	(620*)
10	452	620*	620*	620*	(620*)	(620*)	(620*)
11	403	620*	620*	620*	(620*)	(620*)	(620*)
12	363	573*	620*	620*	620*	(620*)	(620*)
13	330	523	620*	620*	620*	(620*)	(620*)
14	302	480	594*	620*	620*	(620*)	(620*)
15	278	443	554*	620*	620*	(620*)	(620*)
16	257	411	518	605*	620*	620*	(620*)
17	238	383	486	568*	620*	620*	(620*)
18	222	357	456	535	613*	620*	(620*)
19	207	329	429	506	580*	620*	(620*)
20	194	304	404	479	550*	620*	(620*)
22	167	264	362	433	498	562*	602*
24	145	232	322	394	454	513	550*
26	128	207	288	359	417	471	505
28	113	185	260	329	385	435	467
30	101	168	236	304	357	404	434
32	91,5	152	216	279	332	377	405
34	82,5	140	198	257	309	353	368
36	75	128	183	239	289	332	334
38	68,5	118	170	222	272	303	(303)
40	63	110	159	208	256	275	(275)
44	53	96	139	183	222	(222)	(222)
	15	15	15	15	15	15	15
	25	25	25	25	25	25	25
	0104000007	0104000007	0104000007	0104000007	0104000007	0104000007	0104000007

ダブルフック条数\*  
シングルフック条数  
DSコード

**注意事項**

- ・ ()内の定格総荷重を吊る時は、SLカウンターウエイトを離陸させないで下さい。
- ・ ランナーを装着している時の定格総荷重は、表中の定格総荷重からランナーとフックブロックの質量を差し引いた値です。
- ・ ペンダントロッドをメインブームに装着している時の定格総荷重は、表中の定格総荷重からロッドの質量の半分を差し引いた値です。
- ・ この荷重表は、“standard-SL”及び “vario-SL”を使用時のみ有効です。

**CC6800**
**スーパーリフト搭載主ジブ定格総荷重表**

<b>SSL</b>
------------

“Standard-Vario-SL”

定格総荷重 ( t ) = 荷重 + フックブロック質量

主ジブ長さ	54 m
SLマスト長さ	40,5 m
クローラ幅	9,6 m
カウンターウエイト	170 t
セントラルバラスト	0 t
SLマスト半径	24,5 m
SLウエイト半径	24 m

 SLカウンターウエイト ( t )  
 作業半径 ( m )

0	80	160	240	320	400	450
---	----	-----	-----	-----	-----	-----

9	481*	620*	620*	620*	(620*)	(620*)	(620*)
10	426	620*	620*	620*	(620*)	(620*)	(620*)
11	382	601*	620*	620*	(620*)	(620*)	(620*)
12	345	546*	620*	620*	620*	(620*)	(620*)
13	314	499*	620*	620*	620*	(620*)	(620*)
14	288	459	591*	620*	620*	(620*)	(620*)
15	265	425	550*	620*	620*	(620*)	(620*)
16	245	395	515*	602*	620*	(620*)	(620*)
17	228	369	483*	565*	620*	620*	(620*)
18	212	345	453	532*	610*	620*	(620*)
19	199	325	426	503*	577*	620*	(620*)
20	186	303	401	476	547*	617*	(620*)
22	165	262	359	430	494*	559*	599*
24	143	230	320	391	451	510*	547*
26	126	204	286	356	413	468	502*
28	111	183	258	326	381	432	464
30	99,5	165	234	301	354	401	431
32	89	150	214	277	328	374	402
34	80,5	137	196	255	306	350	376
36	73	126	181	236	286	328	353
38	66	116	168	220	268	309	333
40	60	107	156	205	253	292	306
44	49,7	93	137	180	224	257	257
48	41,6	81,5	121	161	200	213	(213)
49	39,9	79	117	156	195	202	(202)
	15	15	15	15	15	15	15
	22	22	22	22	22	22	22
	0104000008	0104000008	0104000008	0104000008	0104000008	0104000008	0104000008

 ダブルフック条数\*  
 シングルフック条数  
 DSコード

**注意事項**

- ・ ()内の定格総荷重を吊る時は、SLカウンターウエイトを離陸させないで下さい。
- ・ ランナーを装着している時の定格総荷重は、表中の定格総荷重からランナーとフックブロックの質量を差し引いた値です。
- ・ ペンダントロッドをメインブームに装着している時の定格総荷重は、表中の定格総荷重からロッドの質量の半分を差し引いた値です。
- ・ この荷重表は、"standard-SL"及び "vario-SL"を使用時のみ有効です。

**CC6800**
**スーパーリフト搭載主ジブ定格総荷重表**
**SSL**  
 "Standard-Vario-SL"

**定格総荷重 ( t ) = 荷重 + フックブロック質量**

主ジブ長さ	60 m
SLマスト長さ	40,5 m
クローラ幅	9,6 m
カウンターウエイト	170 t
セントラルバラスト	0 t
SLマスト半径	24,5 m
SLウエイト半径	24 m

 SLカウンターウエイト ( t )  
 作業半径 ( m )

0	80	160	240	320	400	450
---	----	-----	-----	-----	-----	-----

10	402	620*	620*	620*	(620*)	(620*)	(620*)
11	361	571*	620*	620*	(620*)	(620*)	(620*)
12	327	520*	620*	620*	620*	(620*)	(620*)
13	299	477*	620*	620*	620*	(620*)	(620*)
14	274	440	588*	620*	620*	(620*)	(620*)
15	253	407	547*	620*	620*	(620*)	(620*)
16	234	379	511*	599*	620*	(620*)	(620*)
17	218	354	480*	562*	620*	620*	(620*)
18	203	332	450*	529*	607*	620*	(620*)
19	190	312	423	500*	574*	620*	(620*)
20	178	295	398	473*	544*	614*	(620*)
22	158	260	356	427	491*	555*	596*
24	140	228	318	388	447*	506*	543*
26	124	202	284	353	410	465*	499*
28	109	181	255	323	378	429	461*
30	97	163	232	298	350	398	427
32	87	148	211	275	325	371	398
34	78	135	194	253	303	346	373
36	70,5	123	179	234	283	325	350
38	63	114	165	217	265	306	329
40	57	105	154	202	249	288	311
44	46,5	90	134	178	221	258	279
48	38,1	78,5	118	158	197	232	239
52	31,4	68,5	105	141	177	202	202
54	28,5	64,5	99,5	134	169	184	(184)
	15	15	15	15	15	15	15
	20	20	20	20	20	20	20
	0104000009	0104000009	0104000009	0104000009	0104000009	0104000009	0104000009

 ダブルフック条数\*  
 シングルフック条数  
 DSコード

**注意事項**

- ・ 0内の定格総荷重を吊る時は、SLカウンターウエイトを離陸させないで下さい。
- ・ ランナーを装着している時の定格総荷重は、表中の定格総荷重からランナーとフックブロックの質量を差し引いた値です。
- ・ ペンダントロッドをメインブームに装着している時の定格総荷重は、表中の定格総荷重からロッドの質量の半分を差し引いた値です。
- ・ この荷重表は、"standard-SL"及び "vario-SL"を使用時のみ有効です。

**CC6800**
**スーパーリフト搭載主ジブ定格総荷重表**
**SSL**  
 "Standard-Vario-SL"

**定格総荷重 ( t ) = 荷重 + フックブロック質量**

主ジブ長さ	66 m
SLマスト長さ	40,5 m
クローラ幅	9,6 m
カウンターウエイト	170 t
セントラルバラスト	0 t
SLマスト半径	24,5 m
SLウエイト半径	24 m

 SLカウンターウエイト ( t )  
 作業半径 ( m )

0	80	160	240	320	400	450
---	----	-----	-----	-----	-----	-----

10	380	601*	620*	(620*)	(620*)	(620*)	(620*)
11	343	544*	620*	620*	(620*)	(620*)	(620*)
12	312	497*	620*	620*	(620*)	(620*)	(620*)
13	285	457*	620*	620*	620*	(620*)	(620*)
14	262	422*	582*	620*	620*	(620*)	(620*)
15	242	392	541*	620*	620*	(620*)	(620*)
16	224	365	506*	596*	620*	(620*)	(620*)
17	208	341	474*	560*	620*	620*	(620*)
18	194	320	446*	527*	605*	620*	(620*)
19	182	301	421*	498*	572*	620*	(620*)
20	171	284	396	471*	541*	612*	(620*)
22	151	255	354	425*	489*	553*	(593*)
24	135	227	317	386	445*	504*	541*
26	121	201	283	351	408*	463*	497*
28	108	180	254	321	376	427*	459*
30	96	162	230	296	348	396	425*
32	85,5	147	210	273	323	368	396
34	76,5	133	192	251	301	344	370
36	68,5	122	177	232	281	323	348
38	61,5	112	164	216	263	303	327
40	55	103	152	201	247	286	308
44	44,5	88,5	132	176	220	256	277
48	35,9	76,5	116	156	195	230	250
52	28,9	66	103	139	175	208	222
56	23,2	57,5	92	125	159	190	190
60	18,6	50,5	82,5	113	145	160	(160)
ダブルフック条数*	15	15	15	15	15	15	15
シングルフック条数	18	18	18	18	18	18	18
DSコード	0104000010	0104000010	0104000010	0104000010	0104000010	0104000010	0104000010

**注意事項**

- ・ ()内の定格総荷重を吊る時は、SLカウンターウエイトを離陸させないで下さい。
- ・ ランナーを装着している時の定格総荷重は、表中の定格総荷重からランナーとフックブロックの質量を差し引いた値です。
- ・ ペンダントロッドをメインブームに装着している時の定格総荷重は、表中の定格総荷重からロッドの質量の半分を差し引いた値です。
- ・ この荷重表は、"standard-SL"及び "vario-SL"を使用時のみ有効です。



**CC6800**
**スーパーリフト搭載主ジブ定格総荷重表**

<b>SSL</b>
------------

“Standard-Vario-SL”

定格総荷重 ( t ) = 荷重 + フックブロック質量

主ジブ長さ	72 m
SLマスト長さ	40,5 m
クローラ幅	9,6 m
カウンターウエイト	170 t
セントラルバラスト	0 t
SLマスト半径	24,5 m
SLウエイト半径	24 m

SLカウンターウエイト ( t )  
作業半径 ( m )

0	80	160	240	320	400	450
---	----	-----	-----	-----	-----	-----

11	325	518*	620*	(620*)	(620*)	(620*)	(620*)
12	296	475*	620*	620*	(620*)	(620*)	(620*)
13	271	437*	603*	620*	(620*)	(620*)	(620*)
14	249	404*	559*	620*	620*	(620*)	(620*)
15	230	376*	521*	620*	620*	(620*)	(620*)
16	214	351	488*	593*	620*	(620*)	(620*)
17	199	328	458*	557*	620*	(620*)	(620*)
18	186	308	431*	524*	602*	620*	(620*)
19	174	290	407*	495*	569*	620*	(620*)
20	163	274	385*	468*	539*	609*	(620*)
22	144	245	347	422*	486*	551*	591*
24	128	222	315	383*	443*	502*	538*
26	115	200	281	348	405*	460*	494*
28	103	178	252	319	373*	424*	456*
30	93	160	228	293	345	393*	423*
32	83,5	145	208	271	321	366*	393*
34	74,5	132	190	249	298	341	368*
36	66	120	175	230	278	320	345
38	59	110	162	214	260	301	324
40	52,5	101	150	199	244	283	306
44	42	86,5	130	174	217	253	274
48	33,3	74	114	153	193	227	247
52	26,1	63,5	100	137	173	205	224
56	20,2	54,5	89,5	123	156	187	204
60	15,3	47,3	80	111	142	171	178
64	11,2	41	71,5	101	130	152	152
65	10,3	39,6	69,5	98,5	127	146	146
	15	15	15	15	15	15	15
	16	16	16	16	16	16	16
	0104000011	0104000011	0104000011	0104000011	0104000011	0104000011	0104000011

ダブルフック条数\*  
シングルフック条数  
DSコード

**注意事項**

- ・ ()内の定格総荷重を吊る時は、SLカウンターウエイトを離陸させないで下さい。
- ・ ランナーを装着している時の定格総荷重は、表中の定格総荷重からランナーとフックブロックの質量を差し引いた値です。
- ・ ペンダントロッドをメインブームに装着している時の定格総荷重は、表中の定格総荷重からロッドの質量の半分を差し引いた値です。
- ・ この荷重表は、“standard-SL”及び “vario-SL”を使用時のみ有効です。

**CC6800**
**スーパーリフト搭載主ジブ定格総荷重表**

<b>SSL</b>
------------

“Standard-Vario-SL”

定格総荷重 ( t ) = 荷重 + フックブロック質量

主ジブ長さ	78 m
SLマスト長さ	40,5 m
クローラ幅	9,6 m
カウンターウエイト	170 t
セントラルバラスト	0 t
SLマスト半径	24,5 m
SLウエイト半径	24 m

SLカウンターウエイト ( t )  
作業半径 ( m )

0	80	160	240	320	400	450
---	----	-----	-----	-----	-----	-----

11	309	495*	620*	(620*)	(620*)	(620*)	(620*)
12	282	454*	620*	(620*)	(620*)	(620*)	(620*)
13	258	419*	579*	620*	(620*)	(620*)	(620*)
14	238	388*	538*	620*	(620*)	(620*)	(620*)
15	220	361*	502*	620*	(620*)	(620*)	(620*)
16	204	337	471*	591*	620*	(620*)	(620*)
17	190	316	442*	554*	620*	(620*)	(620*)
18	177	297	417*	522*	599*	(620*)	(620*)
19	166	280	394*	492*	566*	620*	(620*)
20	156	264	373*	466*	536*	606*	(620*)
22	138	237	336	420*	484*	548*	(588*)
24	122	214	306	381*	440*	499*	536*
26	109	194	279	346*	403*	457*	491*
28	98	176	251	316	371*	422*	453*
30	88,5	158	227	291	343*	390*	420*
32	79,5	143	206	269	318	363*	391*
34	72	130	189	248	296	339*	365*
36	64	118	173	229	276	317	342*
38	57	108	160	212	258	298	322
40	50,5	99,5	148	197	242	281	303
44	39,8	84,5	128	172	214	250	271
48	31	71,5	112	152	191	224	244
52	23,8	61	98,5	135	171	203	222
56	17,7	52	87,5	121	154	184	202
60	12,7	44,7	77,5	109	140	168	185
64	8,4	38,3	69	98,5	127	154	165
65	7,5	36,8	67	96	124	151	160
68		32,8	61,5	89,5	116	142	143
70		30,4	58	85,5	112	132	132
	15	15	15	15	15	15	15
	15	15	15	15	15	15	15
	0104000012	0104000012	0104000012	0104000012	0104000012	0104000012	0104000012

ダブルフック条数\*  
シングルフック条数  
DSコード

**注意事項**

- ・ ()内の定格総荷重を吊る時は、SLカウンターウエイトを離陸させないで下さい。
- ・ ランナーを装着している時の定格総荷重は、表中の定格総荷重からランナーとフックブロックの質量を差し引いた値です。
- ・ ペンダントロッドをメインブームに装着している時の定格総荷重は、表中の定格総荷重からロッドの質量の半分の値を差し引いた値です。
- ・ この荷重表は、“standard-SL”及び “vario-SL”を使用時のみ有効です。

**CC6800**
**スーパーリフト搭載主ジブ定格総荷重表**
**SSL**  
 "Standard-Vario-SL"

**定格総荷重 ( t ) = 荷重 + フックブロック質量**

主ジブ長さ	84 m
SLマスト長さ	40,5 m
クローラ幅	9,6 m
カウンターウエイト	170 t
セントラルバラスト	0 t
SLマスト半径	24,5 m
SLウエイト半径	24 m

 SLカウンターウエイト ( t )  
 作業半径 ( m )

0	80	160	240	320	400	450
---	----	-----	-----	-----	-----	-----

12	268	434*	589*	(596*)	(597*)	(599*)	(600*)
13	246	401*	557*	(596*)	(597*)	(599*)	(600*)
14	227	372*	518*	596*	(597*)	(599*)	(600*)
15	210	347*	484*	596*	(597*)	(599*)	(600*)
16	195	324*	454*	583*	(597*)	(599*)	(600*)
17	181	304	427*	550*	597*	(599*)	(600*)
18	169	286	402*	518*	596*	(599*)	(600*)
19	158	269	380*	489*	563*	(599*)	(600*)
20	148	254	361*	462*	533*	597*	(598*)
22	131	228	326*	416*	481*	545*	(585*)
24	116	206	296	378*	437*	496*	533*
26	103	187	271	343*	400*	454*	488*
28	92,5	171	249	313	368*	418*	450*
30	83	156	225	288	340*	387*	417*
32	74,5	141	204	266	315	360*	388*
34	67	128	187	246	293	336*	362*
36	60,5	116	171	226	273	314	339*
38	54	106	158	210	255	295	318*
40	48	97,5	146	195	239	278	300
44	37	82	126	170	211	247	268
48	28,2	69	109	149	188	221	241
52	20,9	58	96	132	169	200	218
56	14,8	49,3	84,5	118	152	181	199
60	9,7	41,7	74,5	106	137	165	181
62	7,4	38,3	70	101	131	158	174
64		35,1	66	96	125	151	166
68		29,5	58	87	114	139	153
72		24,6	51,5	78,5	104	128	133
75		21,4	47,4	73	98	119	119
ダブルフック条数*	14	14	14	14	14	14	14
シングルフック条数	14	14	14	14	14	14	14
DSコード	0104000013	0104000013	0104000013	0104000013	0104000013	0104000013	0104000013

 ダブルフック条数\*  
 シングルフック条数  
 DSコード

**注意事項**

- ・ ()内の定格総荷重を吊る時は、SLカウンターウエイトを離陸させないで下さい。
- ・ ランナーを装着している時の定格総荷重は、表中の定格総荷重からランナーとフックブロックの質量を差し引いた値です。
- ・ ペンダントロッドをメインブームに装着している時の定格総荷重は、表中の定格総荷重からロッドの質量の半分を差し引いた値です。
- ・ この荷重表は、"standard-SL"及び "vario-SL"を使用時のみ有効です。

**CC6800**
**スーパーリフト搭載主ジブ定格総荷重表**
**SSL**  
 "Standard-Vario-SL"

**定格総荷重 ( t ) = 荷重 + フックブロック質量**

主ジブ長さ	90 m
SLマスト長さ	40,5 m
クローラ幅	9,6 m
カウンターウエイト	170 t
セントラルバラスト	0 t
SLマスト半径	24,5 m
SLウエイト半径	24 m

 SLカウンターウエイト ( t )  
 作業半径 ( m )

0	80	160	240	320	400	450
---	----	-----	-----	-----	-----	-----

12	255	416*	525*	(532*)	(533*)	(535*)	(536*)
13	234	385*	525*	(532*)	(533*)	(535*)	(536*)
14	216	358*	499*	(532*)	(533*)	(535*)	(536*)
15	200	334*	467*	532*	(533*)	(535*)	(536*)
16	186	312*	438*	532*	(533*)	(535*)	(536*)
17	173	293	413*	532*	(533*)	(535*)	(536*)
18	162	275	389*	503*	(533*)	(535*)	(536*)
19	151	260	368*	477*	533*	(535*)	(536*)
20	141	245	349*	453*	530*	(535*)	(536*)
22	125	220	315*	411*	478*	533*	(535*)
24	110	199	287	375*	434*	493*	530*
26	98,5	180	262	341*	397*	452*	486*
28	88	164	241	311*	365*	416*	448*
30	78,5	150	222	286	337*	385*	415*
32	70	138	203	263	313*	358*	385*
34	63	126	185	244	290	333*	360*
36	56,5	115	170	225	270	312*	337*
38	50,5	104	156	208	253	293	316*
40	45,3	95,5	144	193	237	275	298*
44	35	80	124	168	209	245	265
48	26,1	67	108	147	186	219	239
52	18,7	56	94,5	130	167	197	216
56	12,6	47,1	82,5	116	150	179	196
60	7,4	39,4	72,5	104	135	162	179
64		32,8	63,5	94	123	149	164
68		27,1	55,5	84,5	112	136	151
72		22,1	49,2	76	102	125	139
76		17,7	43,4	69	94	116	124
80		14	38,2	62,5	86,5	107	107
	ダブルフック条数*	12	12	12	12	12	12
	シングルフック条数	13	13	13	13	13	13
	DSコード	0104000014	0104000014	0104000014	0104000014	0104000014	0104000014

 ダブルフック条数\*  
 シングルフック条数  
 DSコード

**注意事項**

- ・ ()内の定格総荷重を吊る時は、SLカウンターウエイトを離陸させないで下さい。
- ・ ランナーを装着している時の定格総荷重は、表中の定格総荷重からランナーとフックブロックの質量を差し引いた値です。
- ・ ペンダントロッドをメインブームに装着している時の定格総荷重は、表中の定格総荷重からロッドの質量の半分を差し引いた値です。
- ・ この荷重表は、"standard-SL"及び "vario-SL"を使用時のみ有効です。

**CC6800**
**スーパーリフト搭載主ジブ定格総荷重表**

<b>SSL</b>
------------

“Standard-Vario-SL”

定格総荷重 ( t ) = 荷重 + フックブロック質量

主ジブ長さ	96 m
SLマスト長さ	40,5 m
クローラ幅	9,6 m
カウンターウエイト	170 t
セントラルバラスト	0 t
SLマスト半径	24,5 m
SLウエイト半径	24 m

SLカウンターウエイト ( t )  
作業半径 ( m )

0	80	160	240	320	400	450
---	----	-----	-----	-----	-----	-----

13	223	369*	468*	(474*)	(475*)	(477*)	(478*)
14	206	343*	468*	(474*)	(475*)	(477*)	(478*)
15	191	320*	450*	(474*)	(475*)	(477*)	(478*)
16	177	300*	423*	(474*)	(475*)	(477*)	(478*)
17	165	281*	398*	474*	(475*)	(477*)	(478*)
18	154	265	376*	474*	(475*)	(477*)	(478*)
19	143	250	356*	462*	(475*)	(477*)	(478*)
20	134	236	338*	439*	475*	(477*)	(478*)
22	118	212	305*	399*	474*	(477*)	(478*)
24	104	191	278*	364*	431*	475*	(478*)
26	92,5	173	254	335*	393*	448*	478*
28	82,5	158	233	308*	361*	412*	444*
30	73,5	144	215	282*	334*	381*	411*
32	65,5	132	199	260	309*	354*	382*
34	58	121	182	240	287*	330*	356*
36	51,5	112	167	222	267	308*	333*
38	46,1	102	153	205	249	289*	312*
40	40,8	93	141	190	233	271	294*
44	31,6	76,5	121	165	205	241	262
48	22,8	63,5	105	145	183	215	235
52	15,4	52,5	91,5	128	163	194	212
56	9,2	43,7	79	113	147	175	192
57	7,8	41,7	76,5	110	143	171	188
60		36	69	101	132	159	175
64		29,3	60	91	120	145	160
68		23,6	52	81	109	133	147
72		18,6	45,7	72,5	99,5	122	135
76		14,2	39,8	65	91	112	125
80		10,3	34,6	58,5	83	103	113
83		7,7	31,1	54	77,5	98	102
84			30	53	76	96	99
85			28,9	51,5	74	94,5	95
ダブルフック条数* シングルフック条数 DSコード	11	11	11	11	11	11	11
	12	12	12	12	12	12	12
	0104000015	0104000015	0104000015	0104000015	0104000015	0104000015	0104000015

**注意事項**

- ・ ()内の定格総荷重を吊る時は、SLカウンターウエイトを離陸させないで下さい。
- ・ ランナーを装着している時の定格総荷重は、表中の定格総荷重からランナーとフックブロックの質量を差し引いた値です。
- ・ ペンダントロッドをメインブームに装着している時の定格総荷重は、表中の定格総荷重からロッドの質量の半分を差し引いた値です。
- ・ この荷重表は、“standard-SL”及び “vario-SL”を使用時のみ有効です。

**CC6800**
**スーパーリフト搭載主ジブ定格総荷重表**
**SSL**  
 "Standard-Vario-SL"

**定格総荷重 ( t ) = 荷重 + フックブロック質量**

主ジブ長さ	42 m
SLマスト長さ	40,5 m
クローラ幅	9,6 m
カウンターウエイト	250 t
セントラルバラスト	80 t
SLマスト半径	21,5 m
SLウエイト半径	21 m

 SLカウンターウエイト ( t )  
 作業半径 ( m )

0	80	160	240	320	400	450
---	----	-----	-----	-----	-----	-----

8	620*	620*	620*	620*	(620*)	(620*)	(620*)
9	620*	620*	620*	620*	(620*)	(620*)	(620*)
10	593	620*	620*	620*	620*	(620*)	(620*)
11	519	620*	620*	620*	620*	(620*)	(620*)
12	461	600	620*	620*	620*	620*	(620*)
13	413	545	620*	620*	620*	620*	(620*)
14	374	495	599	620*	620*	620*	620*
15	341	453	558	620*	620*	620*	620*
16	323	425	522	598	620*	620*	620*
17	297	394	486	562	620*	620*	620*
18	275	366	453	530	598	620*	620*
19	256	342	424	501	565	620*	620*
20	239	321	398	475	536	597	620*
22	209	285	354	423	485	541	576
24	186	255	318	380	443	494	526
26	166	230	288	345	403	454	484
28	149	210	263	316	369	420	448
30	135	192	241	290	339	388	416
32	123	177	222	268	314	360	377
34	112	163	206	249	292	335	340
36	103	152	192	232	273	305	305
38	95	141	179	217	255	272	272
39	91	136	174	211	248	256	(256)
	15	15	15	15	15	15	15
	29	29	29	29	29	29	29
	0103000006	0103000006	0103000006	0103000006	0103000006	0103000006	0103000006

 ダブルフック条数\*  
 シングルフック条数  
 DSコード

**注意事項**

- ・ ()内の定格総荷重を吊る時は、SLカウンターウエイトを離陸させないで下さい。
- ・ ランナーを装着している時の定格総荷重は、表中の定格総荷重からランナーとフックブロックの質量を差し引いた値です。
- ・ ペンダントロッドをメインブームに装着している時の定格総荷重は、表中の定格総荷重からロッドの質量の半分を差し引いた値です。
- ・ この荷重表は、"standard-SL"及び "vario-SL"を使用時のみ有効です。

**CC6800**
**スーパーリフト搭載主ジブ定格総荷重表**

<b>SSL</b>
------------

“Standard-Vario-SL”

定格総荷重 ( t ) = 荷重 + フックブロック質量

主ジブ長さ	48 m
SLマスト長さ	40,5 m
クローラ幅	9,6 m
カウンターウエイト	250 t
セントラルバラスト	80 t
SLマスト半径	21,5 m
SLウエイト半径	21 m

SLカウンターウエイト ( t )  
作業半径 ( m )

0	80	160	240	320	400	450
---	----	-----	-----	-----	-----	-----

8	620*	620*	620*	620*	(620*)	(620*)	(620*)
9	620*	620*	620*	620*	(620*)	(620*)	(620*)
10	592*	620*	620*	620*	620*	(620*)	(620*)
11	518	620*	620*	620*	620*	(620*)	(620*)
12	459	596*	620*	620*	620*	620*	(620*)
13	412	544*	620*	620*	620*	620*	(620*)
14	372	494	595*	620*	620*	620*	620*
15	339	452	555*	620*	620*	620*	620*
16	310	416	516	595*	620*	620*	620*
17	295	392	485	559*	620*	620*	620*
18	273	365	452	526	594*	620*	620*
19	253	341	422	497	562*	620*	620*
20	236	319	396	471	533	594*	620*
22	207	283	352	421	482	538*	573*
24	183	253	316	379	439	491	523
26	163	228	286	343	401	451	480
28	146	207	260	313	367	416	444
30	132	190	239	288	337	386	412
32	119	174	220	266	312	358	385
34	109	161	204	247	290	333	360
36	99,5	149	189	230	270	311	336
38	91	138	177	215	253	291	315
40	84	129	165	201	238	274	287
44	71,5	113	146	179	211	235	235
	15	15	15	15	15	15	15
	25	25	25	25	25	25	25
	0103000007	0103000007	0103000007	0103000007	0103000007	0103000007	0103000007

ダブルフック条数\*  
シングルフック条数  
DSコード

**注意事項**

- ・ ()内の定格総荷重を吊る時は、SLカウンターウエイトを離陸させないで下さい。
- ・ ランナーを装着している時の定格総荷重は、表中の定格総荷重からランナーとフックブロックの質量を差し引いた値です。
- ・ ペンダントロッドをメインブームに装着している時の定格総荷重は、表中の定格総荷重からロッドの質量の半分を差し引いた値です。
- ・ この荷重表は、"standard-SL"及び "vario-SL"を使用時のみ有効です。

**CC6800**
**スーパーリフト搭載主ジブ定格総荷重表**

<b>SSL</b>
------------

“Standard-Vario-SL”

定格総荷重 ( t ) = 荷重 + フックブロック質量

主ジブ長さ	54 m
SLマスト長さ	40,5 m
クローラ幅	9,6 m
カウンターウエイト	250 t
セントラルバラスト	80 t
SLマスト半径	21,5 m
SLウエイト半径	21 m

SLカウンターウエイト ( t )  
作業半径 ( m )

0	80	160	240	320	400	450
---	----	-----	-----	-----	-----	-----

9	620*	620*	620*	620*	(620*)	(620*)	(620*)
10	565*	620*	620*	620*	620*	(620*)	(620*)
11	507*	620*	620*	620*	620*	(620*)	(620*)
12	458	593*	620*	620*	620*	620*	(620*)
13	410	544*	620*	620*	620*	620*	(620*)
14	370	493*	592*	620*	620*	620*	620*
15	337	451	551*	620*	620*	620*	620*
16	308	415	515*	592*	620*	620*	620*
17	283	384	477	555*	620*	620*	620*
18	262	357	444	523*	591*	620*	620*
19	251	339	421	494*	559*	620*	620*
20	234	318	395	468	529*	591*	620*
22	204	281	350	420	479	535*	570*
24	180	251	314	377	436	488*	520*
26	160	227	284	342	399	448	477
28	143	206	259	312	365	413	441
30	129	188	237	286	336	383	409
32	117	172	218	264	310	356	381
34	106	159	202	245	288	331	357
36	96,5	147	187	228	268	309	334
38	88	136	175	213	251	289	313
40	81	127	163	199	236	272	294
44	68	111	144	177	209	242	262
48	58	97,5	128	158	188	217	225
49	55,5	94,5	124	154	183	212	214
	15	15	15	15	15	15	15
	22	22	22	22	22	22	22
	0103000008	0103000008	0103000008	0103000008	0103000008	0103000008	0103000008

ダブルフック条数\*  
シングルフック条数  
DSコード

**注意事項**

- ・ ()内の定格総荷重を吊る時は、SLカウンターウエイトを離陸させないで下さい。
- ・ ランナーを装着している時の定格総荷重は、表中の定格総荷重からランナーとフックブロックの質量を差し引いた値です。
- ・ ペンダントロッドをメインブームに装着している時の定格総荷重は、表中の定格総荷重からロッドの質量の半分を差し引いた値です。
- ・ この荷重表は、"standard-SL"及び "vario-SL"を使用時のみ有効です。



**CC6800**
**スーパーリフト搭載主ジブ定格総荷重表**

<b>SSL</b>
------------

“Standard-Vario-SL”

定格総荷重 ( t ) = 荷重 + フックブロック質量

主ジブ長さ	60 m
SLマスト長さ	40,5 m
クローラ幅	9,6 m
カウンターウエイト	250 t
セントラルバラスト	80 t
SLマスト半径	21,5 m
SLウエイト半径	21 m

 SLカウンターウエイト ( t )  
 作業半径 ( m )

0	80	160	240	320	400	450
---	----	-----	-----	-----	-----	-----

10	534*	620*	620*	620*	(620*)	(620*)	(620*)
11	481*	620*	620*	620*	620*	(620*)	(620*)
12	438	590*	620*	620*	620*	(620*)	(620*)
13	400	543*	620*	620*	620*	620*	(620*)
14	369	494*	589*	620*	620*	620*	(620*)
15	336	452*	548*	620*	620*	620*	620*
16	307	415	512*	588*	620*	620*	620*
17	282	384	477*	552*	620*	620*	620*
18	260	356	444*	520*	588*	620*	620*
19	241	332	415	491*	555*	620*	620*
20	224	311	388	465*	526*	588*	620*
22	202	280	350	419	475*	531*	566*
24	178	250	313	376	433	484*	516*
26	158	225	283	341	397	444*	474*
28	141	204	257	311	364	410	438
30	126	186	235	285	334	380	406
32	114	170	217	263	309	354	378
34	103	157	200	243	286	330	354
36	93,5	145	185	226	267	307	332
38	85	134	173	211	249	288	312
40	77,5	125	161	197	234	270	293
44	65	108	142	174	207	240	260
48	54,5	94	125	155	185	215	234
52	45,9	82,5	112	140	167	195	212
54	42,2	77	106	133	159	185	195
	15	15	15	15	15	15	15
	20	20	20	20	20	20	20
	0103000009	0103000009	0103000009	0103000009	0103000009	0103000009	0103000009

 ダブルフック条数\*  
 シングルフック条数  
 DSコード

**注意事項**

- ・ ()内の定格総荷重を吊る時は、SLカウンターウエイトを離陸させないで下さい。
- ・ ランナーを装着している時の定格総荷重は、表中の定格総荷重からランナーとフックブロックの質量を差し引いた値です。
- ・ ペンダントロッドをメインブームに装着している時の定格総荷重は、表中の定格総荷重からロッドの質量の半分を差し引いた値です。
- ・ この荷重表は、"standard-SL"及び "vario-SL"を使用時のみ有効です。

**CC6800**
**スーパーリフト搭載主ジブ定格総荷重表**
**SSL**  
 "Standard-Vario-SL"

**定格総荷重 ( t ) = 荷重 + フックブロック質量**

主ジブ長さ	66 m
SLマスト長さ	40,5 m
クローラ幅	9,6 m
カウンターウエイト	250 t
セントラルバラスト	80 t
SLマスト半径	21,5 m
SLウエイト半径	21 m

 SLカウンターウエイト ( t )  
 作業半径 ( m )

0	80	160	240	320	400	450
---	----	-----	-----	-----	-----	-----

10	506*	620*	620*	620*	(620*)	(620*)	(620*)
11	458*	620*	620*	620*	(620*)	(620*)	(620*)
12	417*	584*	620*	620*	620*	(620*)	(620*)
13	383	537*	620*	620*	620*	(620*)	(620*)
14	353	497*	587*	620*	620*	620*	(620*)
15	327	454*	546*	620*	620*	620*	620*
16	305	417*	510*	586*	620*	620*	620*
17	282	385	478*	550*	620*	620*	620*
18	260	357	445*	518*	586*	620*	620*
19	241	333	415*	489*	553*	618*	620*
20	224	311	389	463*	524*	585*	620*
22	202	280	350	417*	473*	529*	564*
24	177	250	313	377	431*	482*	514*
26	157	225	283	341	395	442*	472*
28	140	203	257	310	364	408*	435*
30	125	185	235	284	334	378	404*
32	112	170	216	262	308	352	376
34	101	156	199	242	286	328	351
36	92	144	185	225	266	307	329
38	83,5	133	172	210	248	287	310
40	76	124	160	196	233	269	292
44	63	106	140	173	206	239	259
48	52	92	124	154	184	214	233
52	43,5	80	110	138	166	193	210
56	36,1	70	99,5	125	150	175	191
60	29,9	61	89,5	113	137	160	170
	15	15	15	15	15	15	15
	18	18	18	18	18	18	18
	0103000010	0103000010	0103000010	0103000010	0103000010	0103000010	0103000010

 ダブルフック条数\*  
 シングルフック条数  
 DSコード

**注意事項**

- ・ ()内の定格総荷重を吊る時は、SLカウンターウエイトを離陸させないで下さい。
- ・ ランナーを装着している時の定格総荷重は、表中の定格総荷重からランナーとフックブロックの質量を差し引いた値です。
- ・ ペンダントロッドをメインブームに装着している時の定格総荷重は、表中の定格総荷重からロッドの質量の半分を差し引いた値です。
- ・ この荷重表は、"standard-SL"及び "vario-SL"を使用時のみ有効です。

**CC6800**
**スーパーリフト搭載主ジブ定格総荷重表**

<b>SSL</b>
------------

“Standard-Vario-SL”

定格総荷重 ( t ) = 荷重 + フックブロック質量

主ジブ長さ	72 m
SLマスト長さ	40,5 m
クローラ幅	9,6 m
カウンターウエイト	250 t
セントラルバラスト	80 t
SLマスト半径	21,5 m
SLウエイト半径	21 m

SLカウンターウエイト ( t )  
作業半径 ( m )

0	80	160	240	320	400	450
---	----	-----	-----	-----	-----	-----

11	436*	609*	620*	620*	(620*)	(620*)	(620*)
12	398*	558*	620*	620*	(620*)	(620*)	(620*)
13	366*	515*	620*	620*	620*	(620*)	(620*)
14	338	477*	584*	620*	620*	(620*)	(620*)
15	313	444*	543*	620*	620*	620*	(620*)
16	292	415*	507*	583*	620*	620*	(620*)
17	273	386*	476*	547*	619*	620*	620*
18	256	358	447*	515*	583*	620*	620*
19	240	334	417*	486*	550*	615*	620*
20	223	312	390*	460*	521*	583*	620*
22	193	275	345	415*	471*	526*	561*
24	176	249	313	377*	428*	479*	512*
26	155	224	282	341	392*	439*	469*
28	138	203	256	310	361*	405*	433*
30	123	184	234	284	334	375*	401*
32	110	168	215	261	308	349	373*
34	99,5	155	198	242	285	326	349
36	90	142	183	224	265	305	327
38	81	132	170	209	247	286	307
40	73,5	122	159	195	232	268	289
44	60	104	139	172	205	237	258
48	49,6	89,5	122	152	182	212	231
52	40,6	77	109	136	164	191	209
56	33	67	97	122	148	174	189
60	26,6	58	87	111	134	158	173
64	21,1	50,5	78,5	101	123	145	159
65	19,9	48,9	77	98,5	120	142	155

ダブルフック条数\*  
シングルフック条数  
DSコード

	15	15	15	15	15	15	15
	16	16	16	16	16	16	16
	0103000011	0103000011	0103000011	0103000011	0103000011	0103000011	0103000011

**注意事項**

- ・ ()内の定格総荷重を吊る時は、SLカウンターウエイトを離陸させないで下さい。
- ・ ランナーを装着している時の定格総荷重は、表中の定格総荷重からランナーとフックブロックの質量を差し引いた値です。
- ・ ペンダントロッドをメインブームに装着している時の定格総荷重は、表中の定格総荷重からロッドの質量の半分を差し引いた値です。
- ・ この荷重表は、“standard-SL”及び “vario-SL”を使用時のみ有効です。

**CC6800**
**スーパーリフト搭載主ジブ定格総荷重表**

<b>SSL</b>
------------

“Standard-Vario-SL”

定格総荷重 ( t ) = 荷重 + フックブロック質量

主ジブ長さ	78 m
SLマスト長さ	40,5 m
クローラ幅	9,6 m
カウンターウエイト	250 t
セントラルバラスト	80 t
SLマスト半径	21,5 m
SLウエイト半径	21 m

SLカウンターウエイト ( t )  
作業半径 ( m )

0	80	160	240	320	400	450
---	----	-----	-----	-----	-----	-----

11	415*	582*	620*	(620*)	(620*)	(620*)	(620*)
12	380*	535*	620*	620*	(620*)	(620*)	(620*)
13	350*	494*	620*	620*	(620*)	(620*)	(620*)
14	324	458*	581*	620*	620*	(620*)	(620*)
15	301	427*	540*	620*	620*	(620*)	(620*)
16	280	400*	505*	581*	620*	(620*)	(620*)
17	262	375*	473*	545*	616*	620*	(620*)
18	246	353*	445*	512*	580*	620*	620*
19	231	333	417*	484*	548*	612*	620*
20	218	311	390*	457*	519*	580*	618*
22	192	274	345*	412*	468*	524*	559*
24	168	244	308	372*	425*	477*	509*
26	154	223	282	340*	389*	437*	467*
28	136	202	255	309	358*	402*	430*
30	121	183	233	283	331	373*	398*
32	109	167	214	260	307	346*	371*
34	97,5	153	197	240	284	323	346*
36	87,5	141	182	223	264	302	324
38	79	130	169	208	246	284	304
40	71	120	157	194	230	267	287
44	58	102	137	170	203	236	256
48	47,2	87	121	151	181	211	230
52	38,1	74,5	107	134	162	190	207
56	30,5	64,5	95,5	121	146	172	188
60	23,9	55,5	85,5	109	133	156	171
64	18,3	47,9	76,5	99	121	143	157
68	13,4	41,2	68,5	90	111	132	145
70	11,3	38,2	65	86	106	126	139
ダブルフック条数*	15	15	15	15	15	15	15
シングルフック条数	15	15	15	15	15	15	15
DSコード	0103000012	0103000012	0103000012	0103000012	0103000012	0103000012	0103000012

**注意事項**

- ・ ()内の定格総荷重を吊る時は、SLカウンターウエイトを離陸させないで下さい。
- ・ ランナーを装着している時の定格総荷重は、表中の定格総荷重からランナーとフックブロックの質量を差し引いた値です。
- ・ ペンダントロッドをメインブームに装着している時の定格総荷重は、表中の定格総荷重からロッドの質量の半分を差し引いた値です。
- ・ この荷重表は、“standard-SL”及び “vario-SL”を使用時のみ有効です。

**CC6800**
**スーパーリフト搭載主ジブ定格総荷重表**

<b>SSL</b>
------------

**"Standard-Vario-SL"**

定格総荷重 ( t ) = 荷重 + フックブロック質量

主ジブ長さ	84 m
SLマスト長さ	40,5 m
クローラ幅	9,6 m
カウンターウエイト	250 t
セントラルバラスト	80 t
SLマスト半径	21,5 m
SLウエイト半径	21 m

SLカウンターウエイト ( t )  
作業半径 ( m )

0	80	160	240	320	400	450
---	----	-----	-----	-----	-----	-----

12	363*	512*	597*	(603*)	(605*)	(607*)	(608*)
13	335*	474*	597*	603*	(605*)	(607*)	(608*)
14	310	440*	571*	603*	(605*)	(607*)	(608*)
15	288	411*	534*	603*	605*	(607*)	(608*)
16	269	385*	501*	577*	605*	(607*)	(608*)
17	251	361*	470*	541*	605*	(607*)	(608*)
18	236	340*	441*	509*	577*	607*	(608*)
19	222	321*	416*	480*	545*	607*	(608*)
20	209	304	390*	454*	515*	577*	604*
22	186	273	344*	409*	465*	521*	556*
24	166	243	307	371*	422*	474*	506*
26	145	217	276	335*	386*	434*	463*
28	134	200	254	308	355*	399*	427*
30	119	182	232	282	328*	369*	395*
32	106	166	212	259	304	343*	367*
34	95	152	195	239	283	320*	343*
36	85	139	180	221	263	299	321*
38	76,5	128	167	206	245	281	301
40	68,5	117	155	192	229	264	284
44	55	99	135	168	201	234	253
48	44,2	84	119	149	179	209	227
52	35,1	71,5	105	132	160	188	205
56	27,3	61	93	119	144	170	186
60	20,7	52	83	107	130	154	169
64	14,9	44,6	74	96,5	119	141	155
68	10	37,8	65,5	87,5	108	129	142
70	7,7	34,7	61,5	83,5	104	124	137
72		31,8	58	79,5	99,5	119	131
75		27,9	53	74,5	93	112	124
	14	14	14	14	14	14	14
	14	14	14	14	14	14	14
	0103000013	0103000013	0103000013	0103000013	0103000013	0103000013	0103000013

ダブルフック条数\*  
シングルフック条数  
DSコード

**注意事項**

- ・ ()内の定格総荷重を吊る時は、SLカウンターウエイトを離陸させないで下さい。
- ・ ランナーを装着している時の定格総荷重は、表中の定格総荷重からランナーとフックブロックの質量を差し引いた値です。
- ・ ペンダントロッドをメインブームに装着している時の定格総荷重は、表中の定格総荷重からロッドの質量の半分を差し引いた値です。
- ・ この荷重表は、"standard-SL"及び "vario-SL"を使用時のみ有効です。

**CC6800**
**スーパーリフト搭載主ジブ定格総荷重表**

<b>SSL</b>
------------

“Standard-Vario-SL”

定格総荷重 ( t ) = 荷重 + フックブロック質量

主ジブ長さ	90 m
SLマスト長さ	40,5 m
クローラ幅	9,6 m
カウンターウエイト	250 t
セントラルバラスト	80 t
SLマスト半径	21,5 m
SLウエイト半径	21 m

 SLカウンターウエイト ( t )  
 作業半径 ( m )

0	80	160	240	320	400	450
---	----	-----	-----	-----	-----	-----

12	347*	491*	533*	(539*)	(540*)	(542*)	(543*)
13	320*	455*	533*	(539*)	(540*)	(542*)	(543*)
14	297*	424*	533*	539*	(540*)	(542*)	(543*)
15	276	396*	516*	539*	(540*)	(542*)	(543*)
16	258	371*	484*	539*	(540*)	(542*)	(543*)
17	242	349*	456*	539*	540*	(542*)	(543*)
18	227	329*	431*	507*	540*	(542*)	(543*)
19	213	310*	408*	478*	540*	(542*)	(543*)
20	201	294	387*	452*	513*	542*	(543*)
22	179	265	345*	406*	462*	518*	539*
24	161	240	307*	369*	420*	471*	503*
26	144	217	276	335*	384*	431*	461*
28	127	195	250	304*	353*	397*	425*
30	117	181	231	282	326*	367*	393*
32	104	165	212	258	302*	341*	365*
34	93	151	194	238	281	318*	341*
36	83	138	179	221	262	297*	319*
38	74,5	126	166	205	244	278	299*
40	66,5	115	154	191	228	262	281
44	53	97	134	167	200	233	251
48	42,1	82	117	147	178	208	225
52	32,8	69,5	103	131	159	187	203
56	25	59	91,5	117	143	168	185
60	18,3	50	81,5	105	129	153	168
64	12,5	42,2	71,5	95	117	139	153
68	7,4	35,3	63	86	107	128	141
72		29,2	55,5	78	97,5	117	129
76		23,9	48,7	71	89,5	108	119
80		19,2	42,7	64,5	82	100	111
	12	12	12	12	12	12	12
	13	13	13	13	13	13	13
	0103000014	0103000014	0103000014	0103000014	0103000014	0103000014	0103000014

 ダブルフック条数\*  
 シングルフック条数  
 DSコード

**注意事項**

- ・ ()内の定格総荷重を吊る時は、SLカウンターウエイトを離陸させないで下さい。
- ・ ランナーを装着している時の定格総荷重は、表中の定格総荷重からランナーとフックブロックの質量を差し引いた値です。
- ・ ペンダントロッドをメインブームに装着している時の定格総荷重は、表中の定格総荷重からロッドの質量の半分を差し引いた値です。
- ・ この荷重表は、“standard-SL”及び “vario-SL”を使用時のみ有効です。

**CC6800**
**スーパーリフト搭載主ジブ定格総荷重表**
**SSL**  
 "Standard-Vario-SL"

**定格総荷重 ( t ) = 荷重 + フックブロック質量**

主ジブ長さ	96 m
SLマスト長さ	40,5 m
クローラ幅	9,6 m
カウンターウエイト	250 t
セントラルバラスト	80 t
SLマスト半径	21,5 m
SLウエイト半径	21 m

 SLカウンターウエイト ( t )  
 作業半径 ( m )

0	80	160	240	320	400	450
---	----	-----	-----	-----	-----	-----

13	306*	437*	475*	(480*)	(482*)	(483*)	(485*)
14	284*	408*	475*	(480*)	(482*)	(483*)	(485*)
15	265	381*	475*	480*	(482*)	(483*)	(485*)
16	247	357*	468*	480*	(482*)	(483*)	(485*)
17	231	336*	441*	480*	(482*)	(483*)	(485*)
18	217	317*	417*	480*	482*	(483*)	(485*)
19	204	299*	395*	474*	482*	(483*)	(485*)
20	192	284*	375*	448*	482*	(483*)	(485*)
22	172	255	339*	403*	459*	483*	(484*)
24	154	232	305*	365*	416*	467*	482*
26	139	211	273	332*	380*	428*	457*
28	123	193	247	302*	349*	393*	421*
30	114	177	229	279*	322*	363*	389*
32	101	162	209	256	298*	337*	361*
34	89,5	148	192	236	277*	314*	337*
36	79,5	134	177	218	259	293*	315*
38	70,5	122	163	202	241	275*	295*
40	63	112	151	188	225	258	278*
44	49,5	93,5	131	164	198	229	247
48	38,4	78,5	114	145	175	205	221
52	29,1	66	100	128	156	184	200
56	21,2	55	89	114	140	166	181
60	14,5	46,3	78	102	126	150	165
64	8,7	38,4	68	92	114	137	151
65	7,4	36,6	65,5	90	111	133	147
68		31,5	59	83	104	125	138
72		25,4	51,5	75	95	114	127
76		20,1	44,9	68	86,5	105	117
80		15,3	38,8	61,5	79	97	108
84		11,1	33,4	55,5	72,5	89,5	100
85		10,1	32,2	54	71	88	98
ダブルフック条数* シングルフック条数 DSコード	11	11	11	11	11	11	11
	12	12	12	12	12	12	12
	0103000015	0103000015	0103000015	0103000015	0103000015	0103000015	0103000015

**注意事項**

- ・ ()内の定格総荷重を吊る時は、SLカウンターウエイトを離陸させないで下さい。
- ・ ランナーを装着している時の定格総荷重は、表中の定格総荷重からランナーとフックブロックの質量を差し引いた値です。
- ・ ペンダントロッドをメインブームに装着している時の定格総荷重は、表中の定格総荷重からロッドの質量の半分を差し引いた値です。
- ・ この荷重表は、"standard-SL"及び "vario-SL"を使用時のみ有効です。

**CC6800**
**スーパーリフト搭載主ジブ定格総荷重表**

<b>SSL</b>
------------

“Standard-Vario-SL”

定格総荷重 ( t ) = 荷重 + フックブロック質量

主ジブ長さ	42 m
SLマスト長さ	40,5 m
クローラ幅	9,6 m
カウンターウエイト	170 t
セントラルバラスト	0 t
SLマスト半径	21,5 m
SLウエイト半径	21 m

SLカウンターウエイト ( t )  
作業半径 ( m )

0	80	160	240	320	400	450
---	----	-----	-----	-----	-----	-----

8	620*	620*	620*	620*	(620*)	(620*)	(620*)
9	538	620*	620*	620*	(620*)	(620*)	(620*)
10	471	620*	620*	620*	620*	(620*)	(620*)
11	418	616*	620*	620*	620*	(620*)	(620*)
12	376	564	620*	620*	620*	(620*)	(620*)
13	340	517	613*	620*	620*	620*	(620*)
14	310	475	568	620*	620*	620*	(620*)
15	285	439	529	610	620*	620*	(620*)
16	263	406	495	571	620*	620*	(620*)
17	244	373	463	536	608	620*	620*
18	227	341	434	506	573	620*	620*
19	209	314	408	478	542	607	620*
20	192	291	385	453	514	575	614*
22	166	253	343	409	465	521	556
24	144	222	303	370	424	476	508
26	127	198	271	338	390	437	467
28	113	178	244	310	360	404	432
30	102	161	222	283	333	375	401
32	92	146	203	260	309	350	374
34	83,5	134	187	240	288	328	340
36	76	124	173	222	270	305	305
38	70	114	161	207	254	272	272
39	67	110	155	200	245	256	(256)
ダブルフック条数*	15	15	15	15	15	15	15
シングルフック条数	29	29	29	29	29	29	29
DSコード	0103000006	0103000006	0103000006	0103000006	0103000006	0103000006	0103000006

**注意事項**

- ・ ()内の定格総荷重を吊る時は、SLカウンターウエイトを離陸させないで下さい。
- ・ ランナーを装着している時の定格総荷重は、表中の定格総荷重からランナーとフックブロックの質量を差し引いた値です。
- ・ ペンダントロッドをメインブームに装着している時の定格総荷重は、表中の定格総荷重からロッドの質量の半分を差し引いた値です。
- ・ この荷重表は、“standard-SL”及び “vario-SL”を使用時のみ有効です。



**CC6800**
**スーパーリフト搭載主ジブ定格総荷重表**

<b>SSL</b>
------------

“Standard-Vario-SL”

定格総荷重 ( t ) = 荷重 + フックブロック質量

主ジブ長さ	48 m
SLマスト長さ	40,5 m
クローラ幅	9,6 m
カウンターウエイト	170 t
セントラルバラスト	0 t
SLマスト半径	21,5 m
SLウエイト半径	21 m

SLカウンターウエイト ( t )  
作業半径 ( m )

0	80	160	240	320	400	450
---	----	-----	-----	-----	-----	-----

8	579*	620*	620*	620*	(620*)	(620*)	(620*)
9	502	620*	620*	620*	(620*)	(620*)	(620*)
10	443	620*	620*	620*	620*	(620*)	(620*)
11	395	601*	620*	620*	620*	(620*)	(620*)
12	356	544*	620*	620*	620*	(620*)	(620*)
13	323	496	609*	620*	620*	620*	(620*)
14	295	455	564*	620*	620*	620*	(620*)
15	272	420	526	606*	620*	620*	(620*)
16	251	390	492	567*	620*	620*	620*
17	233	363	460	533	605*	620*	620*
18	217	339	431	502	570*	620*	620*
19	203	312	405	474	539*	603*	620*
20	190	289	381	449	511	572*	610*
22	163	250	340	405	462	518	553*
24	142	220	301	367	421	472	504
26	125	195	268	334	386	434	463
28	111	175	242	306	356	400	428
30	99	158	219	281	329	372	397
32	89	144	201	257	305	346	371
34	80,5	131	184	237	285	324	347
36	73	121	170	220	266	304	326
38	67	111	158	204	250	286	307
40	61	103	147	191	234	270	287
44	51,5	89,5	129	168	207	235	235
	15	15	15	15	15	15	15
	25	25	25	25	25	25	25
	0103000007	0103000007	0103000007	0103000007	0103000007	0103000007	0103000007

ダブルフック条数\*  
シングルフック条数  
DSコード

**注意事項**

- ・ ()内の定格総荷重を吊る時は、SLカウンターウエイトを離陸させないで下さい。
- ・ ランナーを装着している時の定格総荷重は、表中の定格総荷重からランナーとフックブロックの質量を差し引いた値です。
- ・ ペンダントロッドをメインブームに装着している時の定格総荷重は、表中の定格総荷重からロッドの質量の半分を差し引いた値です。
- ・ この荷重表は、“standard-SL”及び “vario-SL”を使用時のみ有効です。

**CC6800**
**スーパーリフト搭載主ジブ定格総荷重表**

<b>SSL</b>
------------

“Standard-Vario-SL”

定格総荷重 ( t ) = 荷重 + フックブロック質量

主ジブ長さ	54 m
SLマスト長さ	40,5 m
クローラ幅	9,6 m
カウンターウエイト	170 t
セントラルバラスト	0 t
SLマスト半径	21,5 m
SLウエイト半径	21 m

SLカウンターウエイト ( t )  
作業半径 ( m )

0	80	160	240	320	400	450
---	----	-----	-----	-----	-----	-----

9	471	620*	620*	620*	(620*)	(620*)	(620*)
10	417	620*	620*	620*	620*	(620*)	(620*)
11	374	571*	620*	620*	620*	(620*)	(620*)
12	338	518*	620*	620*	620*	(620*)	(620*)
13	307	473	606*	620*	620*	(620*)	(620*)
14	282	435	561*	620*	620*	620*	(620*)
15	259	403	523*	603*	620*	620*	(620*)
16	240	374	488*	564*	620*	620*	620*
17	223	349	457	530*	601*	620*	620*
18	208	327	428	499*	567*	620*	620*
19	194	307	402	471	536*	600*	620*
20	182	287	378	446	507*	569*	607*
22	161	248	338	402	459	515*	549*
24	140	218	299	364	418	469	501*
26	123	193	266	331	383	430	460
28	109	173	240	303	353	397	425
30	97	156	217	279	326	368	394
32	87	142	198	255	302	343	367
34	78,5	129	182	235	282	321	344
36	71	118	168	217	263	301	323
38	64	109	155	202	247	283	304
40	58	101	144	188	232	267	287
44	48,1	87	126	165	205	238	258
48	40,2	76	111	147	182	215	225
49	38,5	73,5	108	143	178	210	214
	15	15	15	15	15	15	15
	22	22	22	22	22	22	22
	0103000008	0103000008	0103000008	0103000008	0103000008	0103000008	0103000008

ダブルフック条数\*  
シングルフック条数  
DSコード

**注意事項**

- ・ ()内の定格総荷重を吊る時は、SLカウンターウエイトを離陸させないで下さい。
- ・ ランナーを装着している時の定格総荷重は、表中の定格総荷重からランナーとフックブロックの質量を差し引いた値です。
- ・ ペンダントロッドをメインブームに装着している時の定格総荷重は、表中の定格総荷重からロッドの質量の半分を差し引いた値です。
- ・ この荷重表は、"standard-SL"及び "vario-SL"を使用時のみ有効です。

**CC6800**
**スーパーリフト搭載主ジブ定格総荷重表**

<b>SSL</b>
------------

“Standard-Vario-SL”

定格総荷重 ( t ) = 荷重 + フックブロック質量

主ジブ長さ	60 m
SLマスト長さ	40,5 m
クローラ幅	9,6 m
カウンターウエイト	170 t
セントラルバラスト	0 t
SLマスト半径	21,5 m
SLウエイト半径	21 m

 SLカウンターウエイト ( t )  
 作業半径 ( m )

0	80	160	240	320	400	450
---	----	-----	-----	-----	-----	-----

10	394	600*	620*	620*	(620*)	(620*)	(620*)
11	354	542*	620*	620*	620*	(620*)	(620*)
12	320	493*	620*	620*	620*	(620*)	(620*)
13	292	452*	602*	620*	620*	(620*)	(620*)
14	268	417	558*	620*	620*	620*	(620*)
15	247	386	519*	600*	620*	620*	(620*)
16	229	359	485*	561*	620*	620*	(620*)
17	213	335	454*	527*	598*	620*	620*
18	198	314	425	496*	564*	620*	620*
19	185	295	399	468*	532*	597*	620*
20	174	278	375	443*	504*	566*	604*
22	154	246	335	399	455*	511*	546*
24	137	216	297	361	414	466*	498*
26	121	191	264	328	380	427	457*
28	107	171	237	300	350	394	422
30	95	154	215	276	323	365	391
32	84,5	139	196	253	299	340	364
34	76	127	180	232	278	318	340
36	68,5	116	165	215	260	298	319
38	61	106	153	199	243	280	300
40	55	98,5	142	186	229	263	283
44	44,9	84	123	163	202	235	254
48	36,7	73	108	144	180	211	229
52	30	63,5	96	129	161	191	208
54	27,2	59	91	122	153	183	195
	15	15	15	15	15	15	15
	20	20	20	20	20	20	20
	0103000009	0103000009	0103000009	0103000009	0103000009	0103000009	0103000009

 ダブルフック条数\*  
 シングルフック条数  
 DSコード

**注意事項**

- ・ ()内の定格総荷重を吊る時は、SLカウンターウエイトを離陸させないで下さい。
- ・ ランナーを装着している時の定格総荷重は、表中の定格総荷重からランナーとフックブロックの質量を差し引いた値です。
- ・ ペンダントロッドをメインブームに装着している時の定格総荷重は、表中の定格総荷重からロッドの質量の半分を差し引いた値です。
- ・ この荷重表は、“standard-SL”及び “vario-SL”を使用時のみ有効です。

**CC6800**
**スーパーリフト搭載主ジブ定格総荷重表**
**SSL**  
 "Standard-Vario-SL"

**定格総荷重 ( t ) = 荷重 + フックブロック質量**

主ジブ長さ	66 m
SLマスト長さ	40,5 m
クローラ幅	9,6 m
カウンターウエイト	170 t
セントラルバラスト	0 t
SLマスト半径	21,5 m
SLウエイト半径	21 m

 SLカウンターウエイト ( t )  
 作業半径 ( m )

0	80	160	240	320	400	450
---	----	-----	-----	-----	-----	-----

10	372	570*	620*	620*	(620*)	(620*)	(620*)
11	336	516*	620*	620*	(620*)	(620*)	(620*)
12	305	471*	620*	620*	620*	(620*)	(620*)
13	279	433*	587*	620*	620*	(620*)	(620*)
14	256	399	543*	620*	620*	620*	(620*)
15	236	371	505*	598*	620*	620*	(620*)
16	219	345	472*	559*	620*	620*	(620*)
17	204	323	442*	524*	596*	620*	620*
18	190	303	415*	494*	561*	620*	620*
19	178	285	392	466*	530*	595*	620*
20	167	268	370	441*	502*	563*	602*
22	147	240	333	397	453*	509*	544*
24	131	215	295	359	412*	464*	496*
26	117	190	263	326	378	425*	455*
28	105	170	236	298	348	392	420*
30	93,5	152	214	274	321	363	389
32	83,5	138	195	251	297	338	362
34	74,5	125	178	231	276	315	338
36	66,5	114	164	213	258	295	317
38	59,5	105	151	198	241	278	298
40	53	96,5	140	184	226	261	281
44	42,9	82,5	121	161	200	232	251
48	34,4	71	106	142	178	209	227
52	27,6	61	94	127	159	189	205
56	22	52,5	84	114	144	172	187
60	17,4	46	75	103	131	158	170
ダブルフック条数*	15	15	15	15	15	15	15
シングルフック条数	18	18	18	18	18	18	18
DSコード	0103000010	0103000010	0103000010	0103000010	0103000010	0103000010	0103000010

**注意事項**

- ・ ()内の定格総荷重を吊る時は、SLカウンターウエイトを離陸させないで下さい。
- ・ ランナーを装着している時の定格総荷重は、表中の定格総荷重からランナーとフックブロックの質量を差し引いた値です。
- ・ ペンダントロッドをメインブームに装着している時の定格総荷重は、表中の定格総荷重からロッドの質量の半分を差し引いた値です。
- ・ この荷重表は、"standard-SL"及び "vario-SL"を使用時のみ有効です。

**CC6800**
**スーパーリフト搭載主ジブ定格総荷重表**
**SSL**  
 "Standard-Vario-SL"

**定格総荷重 ( t ) = 荷重 + フックブロック質量**

主ジブ長さ	72 m
SLマスト長さ	40,5 m
クローラ幅	9,6 m
カウンターウエイト	170 t
セントラルバラスト	0 t
SLマスト半径	21,5 m
SLウエイト半径	21 m

 SLカウンターウエイト ( t )  
 作業半径 ( m )

0	80	160	240	320	400	450
---	----	-----	-----	-----	-----	-----

11	318	491*	620*	620*	(620*)	(620*)	(620*)
12	290	450*	610*	620*	(620*)	(620*)	(620*)
13	265	414*	562*	620*	620*	(620*)	(620*)
14	244	383*	522*	620*	620*	(620*)	(620*)
15	225	355	486*	595*	620*	620*	(620*)
16	209	331	454*	556*	620*	620*	(620*)
17	194	310	426*	521*	593*	620*	(620*)
18	181	291	401*	491*	559*	620*	620*
19	169	274	378*	463*	527*	592*	620*
20	159	258	358	438*	499*	561*	599*
22	140	231	322	395*	450*	506*	541*
24	125	209	292	356	410*	461*	493*
26	111	188	261	324	375*	422*	452*
28	100	168	234	296	345	389*	417*
30	90,5	151	212	272	318	360*	386*
32	81,5	136	193	250	295	335	359
34	72,5	123	176	229	274	313	335
36	64	112	162	211	255	293	314
38	57	103	149	196	238	275	295
40	50,5	94,5	138	182	224	258	278
44	40,3	80,5	119	159	198	230	249
48	31,8	68	104	140	175	206	224
52	24,8	58	92	124	157	186	202
56	19	49,8	81,5	111	141	169	184
60	14,1	42,8	72	100	128	154	168
64	10,1	36,8	64	91	117	142	155
65	9,2	35,5	62,5	88,5	114	139	152
	15	15	15	15	15	15	15
	16	16	16	16	16	16	16
	0103000011	0103000011	0103000011	0103000011	0103000011	0103000011	0103000011

 ダブルフック条数\*  
 シングルフック条数  
 DSコード

**注意事項**

- ・ ()内の定格総荷重を吊る時は、SLカウンターウエイトを離陸させないで下さい。
- ・ ランナーを装着している時の定格総荷重は、表中の定格総荷重からランナーとフックブロックの質量を差し引いた値です。
- ・ ペンダントロッドをメインブームに装着している時の定格総荷重は、表中の定格総荷重からロッドの質量の半分を差し引いた値です。
- ・ この荷重表は、"standard-SL"及び "vario-SL"を使用時のみ有効です。

**CC6800**
**スーパーリフト搭載主ジブ定格総荷重表**

<b>SSL</b>
------------

“Standard-Vario-SL”

定格総荷重 ( t ) = 荷重 + フックブロック質量

主ジブ長さ	78 m
SLマスト長さ	40,5 m
クローラ幅	9,6 m
カウンターウエイト	170 t
セントラルバラスト	0 t
SLマスト半径	21,5 m
SLウエイト半径	21 m

SLカウンターウエイト ( t )  
作業半径 ( m )

0	80	160	240	320	400	450
---	----	-----	-----	-----	-----	-----

11	302	469*	620*	(620*)	(620*)	(620*)	(620*)
12	276	430*	584*	620*	(620*)	(620*)	(620*)
13	253	396*	540*	620*	(620*)	(620*)	(620*)
14	233	367*	502*	620*	620*	(620*)	(620*)
15	215	342*	468*	592*	620*	(620*)	(620*)
16	200	319	438*	553*	620*	(620*)	(620*)
17	186	299	411*	519*	591*	620*	(620*)
18	173	280	388*	488*	556*	620*	620*
19	162	264	366*	460*	525*	589*	620*
20	152	249	346*	435*	497*	558*	596*
22	134	223	312	392*	448*	504*	539*
24	119	201	283	354*	407*	458*	491*
26	106	182	259	321	372*	420*	450*
28	95,5	166	233	293	342*	387*	414*
30	85,5	149	210	269	316	358*	384*
32	77	134	191	248	292	332	357*
34	69,5	122	175	227	271	310	333
36	62	111	160	210	253	290	312
38	55	101	148	194	236	272	293
40	48,8	93	136	180	221	256	276
44	38,1	78,5	117	157	195	227	246
48	29,5	66	102	138	173	203	221
52	22,4	55,5	90	122	155	183	200
56	16,5	47,4	79	109	139	166	181
60	11,5	40,2	69,5	98	126	151	166
64	7,4	34	61,5	88,5	114	139	152
68		28,8	54,5	80	104	127	140
70		26,5	51,5	76,5	100	122	135
ダブルフック条数*	15	15	15	15	15	15	15
シングルフック条数	15	15	15	15	15	15	15
DSコード	0103000012	0103000012	0103000012	0103000012	0103000012	0103000012	0103000012

**注意事項**

- ・ ()内の定格総荷重を吊る時は、SLカウンターウエイトを離陸させないで下さい。
- ・ ランナーを装着している時の定格総荷重は、表中の定格総荷重からランナーとフックブロックの質量を差し引いた値です。
- ・ ペンダントロッドをメインブームに装着している時の定格総荷重は、表中の定格総荷重からロッドの質量の半分を差し引いた値です。
- ・ この荷重表は、“standard-SL”及び “vario-SL”を使用時のみ有効です。

**CC6800**
**スーパーリフト搭載主ジブ定格総荷重表**

<b>SSL</b>
------------

“Standard-Vario-SL”

定格総荷重 ( t ) = 荷重 + フックブロック質量

主ジブ長さ	84 m
SLマスト長さ	40,5 m
クローラ幅	9,6 m
カウンターウエイト	170 t
セントラルバラスト	0 t
SLマスト半径	21,5 m
SLウエイト半径	21 m

SLカウンターウエイト ( t )  
作業半径 ( m )

0	80	160	240	320	400	450
---	----	-----	-----	-----	-----	-----

12	262	411*	560*	(603*)	(605*)	(607*)	(608*)
13	240	380*	519*	603*	(605*)	(607*)	(608*)
14	221	352*	483*	603*	(605*)	(607*)	(608*)
15	205	328*	451*	574*	605*	(607*)	(608*)
16	190	306	422*	538*	605*	(607*)	(608*)
17	177	287	397*	507*	587*	(607*)	(608*)
18	165	269	374*	479*	553*	607*	(608*)
19	154	254	353*	453*	522*	586*	(608*)
20	144	240	335*	430*	494*	555*	593*
22	127	214	302	389*	445*	501*	536*
24	113	193	274	351*	404*	455*	487*
26	100	175	250	318*	369*	417*	446*
28	90	160	230	290	339*	383*	411*
30	80,5	146	208	266	313	355*	380*
32	72	132	189	245	289	329*	354*
34	65	120	172	225	268	307	330*
36	58	109	158	207	250	287	309
38	52	99	145	192	233	269	290
40	46,1	90,5	134	178	218	253	272
44	35,4	75,5	115	154	192	224	243
48	26,7	63	100	135	171	200	218
52	19,5	53	87,5	120	152	180	197
56	13,6	44,4	76	106	137	163	178
60	8,5	37,1	66,5	95,5	123	148	162
61	7,4	35,5	64,5	93	120	145	159
64		30,9	58,5	86	112	135	149
68		25,5	51	77	102	124	137
72		20,9	45,2	69,5	93	114	126
75		17,9	41,2	64,5	87	107	119
	14	14	14	14	14	14	14
	14	14	14	14	14	14	14
	0103000013	0103000013	0103000013	0103000013	0103000013	0103000013	0103000013

ダブルフック条数\*  
シングルフック条数  
DSコード

**注意事項**

- ・ ()内の定格総荷重を吊る時は、SLカウンターウエイトを離陸させないで下さい。
- ・ ランナーを装着している時の定格総荷重は、表中の定格総荷重からランナーとフックブロックの質量を差し引いた値です。
- ・ ペンダントロッドをメインブームに装着している時の定格総荷重は、表中の定格総荷重からロッドの質量の半分を差し引いた値です。
- ・ この荷重表は、“standard-SL”及び “vario-SL”を使用時のみ有効です。

**CC6800**
**スーパーリフト搭載主ジブ定格総荷重表**

<b>SSL</b>
------------

“Standard-Vario-SL”

定格総荷重 ( t ) = 荷重 + フックブロック質量

主ジブ長さ	90 m
SLマスト長さ	40,5 m
クローラ幅	9,6 m
カウンターウエイト	170 t
セントラルバラスト	0 t
SLマスト半径	21,5 m
SLウエイト半径	21 m

SLカウンターウエイト ( t )  
作業半径 ( m )

0	80	160	240	320	400	450
---	----	-----	-----	-----	-----	-----

12	249	394*	533*	(539*)	(540*)	(542*)	(543*)
13	229	364*	499*	(539*)	(540*)	(542*)	(543*)
14	211	338*	465*	539*	(540*)	(542*)	(543*)
15	195	315*	434*	539*	(540*)	(542*)	(543*)
16	181	294	408*	521*	(540*)	(542*)	(543*)
17	169	276	383*	491*	540*	(542*)	(543*)
18	157	259	362*	464*	540*	(542*)	(543*)
19	147	244	342*	439*	519*	(542*)	(543*)
20	138	231	324*	417*	491*	542*	(543*)
22	121	207	292	378*	442*	498*	533*
24	107	186	265	345*	401*	453*	485*
26	95,5	169	242	316*	367*	414*	444*
28	85	154	222	288	337*	381*	409*
30	76	140	205	264	311*	352*	378*
32	67,5	128	187	243	287	327*	351*
34	60,5	118	171	224	266	305*	327*
36	54	107	156	206	247	285	306*
38	48,5	97,5	144	190	231	267	287
40	43,2	89	132	176	216	251	270
44	33,4	73,5	113	153	190	222	240
48	24,6	61	98,5	134	169	198	216
52	17,4	50,5	85,5	118	150	178	194
56	11,3	42,2	74	105	135	160	176
59	7,4	36,6	66,5	96	124	149	164
60		34,8	64,5	93,5	121	146	160
64		28,5	56	83,5	110	133	146
68		23,1	49	74,5	99,5	121	134
72		18,3	42,7	67	91	111	123
76		14,2	37,2	60	83	103	114
80		10,6	32,4	54	75,5	95	105
	12	12	12	12	12	12	12
	13	13	13	13	13	13	13
	0103000014	0103000014	0103000014	0103000014	0103000014	0103000014	0103000014

ダブルフック条数\*  
シングルフック条数  
DSコード

**注意事項**

- ・ ()内の定格総荷重を吊る時は、SLカウンターウエイトを離陸させないで下さい。
- ・ ランナーを装着している時の定格総荷重は、表中の定格総荷重からランナーとフックブロックの質量を差し引いた値です。
- ・ ペンダントロッドをメインブームに装着している時の定格総荷重は、表中の定格総荷重からロッドの質量の半分を差し引いた値です。
- ・ この荷重表は、“standard-SL”及び “vario-SL”を使用時のみ有効です。



**CC6800**
**スーパーリフト搭載主ジブ定格総荷重表**

<b>SSL</b>
------------

“Standard-Vario-SL”

定格総荷重 ( t ) = 荷重 + フックブロック質量

主ジブ長さ	96 m
SLマスト長さ	40,5 m
クローラ幅	9,6 m
カウンターウエイト	170 t
セントラルバラスト	0 t
SLマスト半径	21,5 m
SLウエイト半径	21 m

 SLカウンターウエイト ( t )  
 作業半径 ( m )

0	80	160	240	320	400	450
---	----	-----	-----	-----	-----	-----

13	218	349*	475*	(480*)	(482*)	(483*)	(485*)
14	201	324*	447*	(480*)	(482*)	(483*)	(485*)
15	186	302*	419*	480*	(482*)	(483*)	(485*)
16	172	283*	393*	480*	(482*)	(483*)	(485*)
17	160	265	370*	475*	(482*)	(483*)	(485*)
18	150	249	349*	449*	482*	(483*)	(485*)
19	140	235	330*	425*	482*	(483*)	(485*)
20	131	222	313*	404*	482*	(483*)	(485*)
22	115	199	282*	366*	439*	483*	(484*)
24	101	179	257	334*	398*	449*	481*
26	90	162	234	307*	363*	411*	440*
28	79,5	147	215	283*	333*	377*	405*
30	70,5	134	198	261	307*	348*	374*
32	63	123	183	240	283*	323*	347*
34	56	112	168	221	262	301*	324*
36	49,7	103	154	203	244	281*	302*
38	44	94,5	141	187	227	263	283*
40	38,8	85,5	130	173	212	247	266
44	29,8	70	111	150	187	218	237
48	21,3	57,5	95,5	131	165	194	212
52	14	47,5	82	115	147	174	191
56	8	38,8	70,5	102	132	157	172
60		31,4	61	90,5	118	142	156
64		25,1	52,5	80	107	129	142
68		19,6	45,5	71	96,5	118	130
72		14,8	39,2	63,5	87,5	108	120
76		10,6	33,6	56,5	79,5	99	110
79		7,8	29,9	51,5	74	93	104
80			28,7	50,5	72	91	102
84			24,4	45	65,5	84	94,5
85			23,4	43,8	64	82,5	92,5
ダブルフック条数* シングルフック条数 DSコード	11	11	11	11	11	11	11
	12	12	12	12	12	12	12
	0103000015	0103000015	0103000015	0103000015	0103000015	0103000015	0103000015

**注意事項**

- ・ ()内の定格総荷重を吊る時は、SLカウンターウエイトを離陸させないで下さい。
- ・ ランナーを装着している時の定格総荷重は、表中の定格総荷重からランナーとフックブロックの質量を差し引いた値です。
- ・ ペンダントロッドをメインブームに装着している時の定格総荷重は、表中の定格総荷重からロッドの質量の半分を差し引いた値です。
- ・ この荷重表は、“standard-SL”及び “vario-SL”を使用時のみ有効です。

**CC6800**
**スーパーリフト搭載主ジブ定格総荷重表**

<b>SSL</b>
------------

“Standard-Vario-SL”

定格総荷重 ( t ) = 荷重 + フックブロック質量

主ジブ長さ	42 m
SLマスト長さ	40,5 m
クローラ幅	9,6 m
カウンターウエイト	250 t
セントラルバラスト	80 t
SLマスト半径	18,5 m
SLウエイト半径	18 m

SLカウンターウエイト ( t )  
作業半径 ( m )

0	80	160	240	320	400	450
---	----	-----	-----	-----	-----	-----

8	620*	620*	620*	620*	(620*)	(620*)	(620*)
9	620*	620*	620*	620*	620*	(620*)	(620*)
10	581	620*	620*	620*	620*	(620*)	(620*)
11	509	620*	620*	620*	620*	620*	(620*)
12	452	578	620*	620*	620*	620*	620*
13	405	521	614*	620*	620*	620*	620*
14	366	473	569	620*	620*	620*	620*
15	334	433	525	599	620*	620*	620*
16	316	406	492	561	620*	620*	620*
17	291	376	456	527	588	620*	620*
18	269	350	425	496	554	612*	620*
19	250	327	397	467	524	579	613*
20	233	306	372	439	497	549	582
22	205	271	331	390	449	497	527
24	181	243	297	351	405	454	481
26	162	219	269	318	368	417	442
28	146	199	245	291	336	382	409
30	132	182	225	267	309	352	378
32	120	168	207	247	286	325	350
34	109	155	192	229	266	303	326
36	100	144	178	213	248	283	304
38	92	134	166	199	232	265	285
39	88,5	129	161	193	225	257	269
	15	15	15	15	15	15	15
	29	29	29	29	29	29	29
	0102000006	0102000006	0102000006	0102000006	0102000006	0102000006	0102000006

ダブルフック条数\*  
シングルフック条数  
DSコード

**注意事項**

- ・ ()内の定格総荷重を吊る時は、SLカウンターウエイトを離陸させないで下さい。
- ・ ランナーを装着している時の定格総荷重は、表中の定格総荷重からランナーとフックブロックの質量を差し引いた値です。
- ・ ペンダントロッドをメインブームに装着している時の定格総荷重は、表中の定格総荷重からロッドの質量の半分を差し引いた値です。
- ・ この荷重表は、“standard-SL”及び “vario-SL”を使用時のみ有効です。

**CC6800**
**スーパーリフト搭載主ジブ定格総荷重表**
**SSL**  
 "Standard-Vario-SL"

**定格総荷重 ( t ) = 荷重 + フックブロック質量**

主ジブ長さ	48 m
SLマスト長さ	40,5 m
クローラ幅	9,6 m
カウンターウエイト	250 t
セントラルバラスト	80 t
SLマスト半径	18,5 m
SLウエイト半径	18 m

 SLカウンターウエイト ( t )  
 作業半径 ( m )

0	80	160	240	320	400	450
---	----	-----	-----	-----	-----	-----

8	620*	620*	620*	620*	(620*)	(620*)	(620*)
9	620*	620*	620*	620*	620*	(620*)	(620*)
10	581*	620*	620*	620*	620*	(620*)	(620*)
11	508	620*	620*	620*	620*	620*	(620*)
12	450	577*	620*	620*	620*	620*	620*
13	403	520	610*	620*	620*	620*	620*
14	365	472	566*	620*	620*	620*	620*
15	332	432	525	596*	620*	620*	620*
16	304	398	484	557*	620*	620*	620*
17	289	375	455	523	584*	620*	620*
18	267	349	423	493	551*	609*	620*
19	248	325	396	466	521	575*	610*
20	231	305	371	437	493	545*	578*
22	202	270	329	389	446	494	523
24	178	241	295	349	404	450	477
26	159	217	267	316	366	413	438
28	142	197	243	289	334	380	405
30	128	180	223	265	307	350	376
32	116	165	205	244	284	324	348
34	106	152	190	227	264	301	324
36	96,5	141	176	211	246	280	302
38	88,5	131	164	197	230	263	283
40	81	122	153	184	216	247	266
44	69	106	135	163	191	219	237
	15	15	15	15	15	15	15
	25	25	25	25	25	25	25
	0102000007	0102000007	0102000007	0102000007	0102000007	0102000007	0102000007

 ダブルフック条数\*  
 シングルフック条数  
 DSコード

**注意事項**

- ・ ()内の定格総荷重を吊る時は、SLカウンターウエイトを離陸させないで下さい。
- ・ ランナーを装着している時の定格総荷重は、表中の定格総荷重からランナーとフックブロックの質量を差し引いた値です。
- ・ ペンダントロッドをメインブームに装着している時の定格総荷重は、表中の定格総荷重からロッドの質量の半分を差し引いた値です。
- ・ この荷重表は、"standard-SL"及び "vario-SL"を使用時のみ有効です。

**CC6800**
**スーパーリフト搭載主ジブ定格総荷重表**
**SSL**  
 "Standard-Vario-SL"

**定格総荷重 ( t ) = 荷重 + フックブロック質量**

主ジブ長さ	54 m
SLマスト長さ	40,5 m
クローラ幅	9,6 m
カウンターウエイト	250 t
セントラルバラスト	80 t
SLマスト半径	18,5 m
SLウエイト半径	18 m

 SLカウンターウエイト ( t )  
 作業半径 (m)

0	80	160	240	320	400	450
---	----	-----	-----	-----	-----	-----

9	620*	620*	620*	620*	620*	(620*)	(620*)
10	556*	620*	620*	620*	620*	(620*)	(620*)
11	499*	620*	620*	620*	620*	620*	(620*)
12	450	573*	620*	620*	620*	620*	620*
13	403	520*	607*	620*	620*	620*	620*
14	363	472	562*	620*	620*	620*	620*
15	330	432	524*	592*	620*	620*	620*
16	302	397	483*	554*	619*	620*	620*
17	278	367	447	520*	581*	620*	620*
18	256	341	416	490*	548*	605*	620*
19	246	324	395	463	517*	572*	607*
20	229	303	370	437	490*	542*	575*
22	200	268	328	388	443	490*	520*
24	176	240	294	348	402	447	474
26	157	216	265	315	365	410	435
28	140	196	241	287	333	378	402
30	126	178	221	263	306	348	373
32	114	164	203	243	282	322	347
34	103	151	188	225	262	299	322
36	94	139	174	209	244	279	301
38	85,5	129	162	195	228	261	281
40	78,5	120	151	182	214	245	264
44	66	103	133	161	189	217	235
48	56	90	118	144	169	195	211
49	53,5	87	115	140	165	190	206
	15	15	15	15	15	15	15
	22	22	22	22	22	22	22
	0102000008	0102000008	0102000008	0102000008	0102000008	0102000008	0102000008

 ダブルフック条数\*  
 シングルフック条数  
 DSコード

**注意事項**

- ・ ()内の定格総荷重を吊る時は、SLカウンターウエイトを離陸させないで下さい。
- ・ ランナーを装着している時の定格総荷重は、表中の定格総荷重からランナーとフックブロックの質量を差し引いた値です。
- ・ ペンダントロッドをメインブームに装着している時の定格総荷重は、表中の定格総荷重からロッドの質量の半分を差し引いた値です。
- ・ この荷重表は、"standard-SL"及び "vario-SL"を使用時のみ有効です。

**CC6800**
**スーパーリフト搭載主ジブ定格総荷重表**

<b>SSL</b>
------------

“Standard-Vario-SL”

定格総荷重 ( t ) = 荷重 + フックブロック質量

主ジブ長さ	60 m
SLマスト長さ	40,5 m
クローラ幅	9,6 m
カウンターウエイト	250 t
セントラルバラスト	80 t
SLマスト半径	18,5 m
SLウエイト半径	18 m

SLカウンターウエイト ( t )  
作業半径 ( m )

0	80	160	240	320	400	450
---	----	-----	-----	-----	-----	-----

10	525*	620*	620*	620*	620*	(620*)	(620*)
11	474*	620*	620*	620*	620*	620*	(620*)
12	431	570*	620*	620*	620*	620*	620*
13	394	522*	604*	620*	620*	620*	620*
14	363	473*	559*	620*	620*	620*	620*
15	330	432	520*	589*	620*	620*	620*
16	301	397	484*	551*	616*	620*	620*
17	276	367	448*	517*	578*	620*	620*
18	255	341	416	487*	544*	602*	620*
19	236	317	388	459*	514*	569*	603*
20	219	297	364	431	487*	539*	572*
22	198	267	327	387	440	487*	517*
24	174	238	293	347	400	444*	471*
26	154	214	264	314	364	407	432
28	138	194	240	286	332	375	399
30	123	177	219	262	305	347	369
32	111	162	202	241	281	321	344
34	100	149	186	223	260	298	321
36	91	137	172	207	242	277	299
38	82,5	126	160	193	226	259	280
40	75,5	117	149	181	212	243	263
44	62,5	100	131	159	187	215	233
48	52,5	86,5	116	141	167	193	209
52	44	75,5	103	127	150	174	189
54	40,4	70,5	97,5	120	143	166	180
	15	15	15	15	15	15	15
	20	20	20	20	20	20	20
	0102000009	0102000009	0102000009	0102000009	0102000009	0102000009	0102000009

ダブルフック条数\*  
シングルフック条数  
DSコード

**注意事項**

- ・ ()内の定格総荷重を吊る時は、SLカウンターウエイトを離陸させないで下さい。
- ・ ランナーを装着している時の定格総荷重は、表中の定格総荷重からランナーとフックブロックの質量を差し引いた値です。
- ・ ペンダントロッドをメインブームに装着している時の定格総荷重は、表中の定格総荷重からロッドの質量の半分を差し引いた値です。
- ・ この荷重表は、"standard-SL"及び "vario-SL"を使用時のみ有効です。

**CC6800**
**スーパーリフト搭載主ジブ定格総荷重表**

<b>SSL</b>
------------

“Standard-Vario-SL”

定格総荷重 ( t ) = 荷重 + フックブロック質量

主ジブ長さ	66 m
SLマスト長さ	40,5 m
クローラ幅	9,6 m
カウンターウエイト	250 t
セントラルバラスト	80 t
SLマスト半径	18,5 m
SLウエイト半径	18 m

 SLカウンターウエイト ( t )  
 作業半径 ( m )

0	80	160	240	320	400	450
---	----	-----	-----	-----	-----	-----

	0	80	160	240	320	400	450
10	498*	620*	620*	620*	(620*)	(620*)	(620*)
11	451*	610*	620*	620*	620*	(620*)	(620*)
12	411*	558*	620*	620*	620*	(620*)	(620*)
13	377	513*	601*	620*	620*	620*	(620*)
14	348	474*	557*	620*	620*	620*	620*
15	322	434*	518*	587*	620*	620*	620*
16	299	399	484*	549*	613*	620*	620*
17	277	368	449*	515*	576*	620*	620*
18	255	341	417*	484*	542*	600*	620*
19	236	318	389	457*	512*	567*	601*
20	219	297	364	432*	485*	537*	570*
22	197	267	328	388	437*	485*	515*
24	173	238	293	348	398	442*	469*
26	153	214	264	314	364	405*	430*
28	136	194	240	286	332	373	396
30	122	176	219	262	304	345	367
32	110	161	201	241	281	321	342
34	99	148	185	223	260	297	319
36	89,5	136	171	207	242	277	299
38	81	125	159	192	225	259	279
40	73,5	115	148	180	211	242	262
44	60,5	98,5	130	158	186	215	232
48	50	84,5	114	140	166	192	208
52	41,6	73	101	125	149	173	187
56	34,4	63,5	91	113	135	156	170
60	28,3	55	81,5	102	122	143	155
ダブルフック条数*	15	15	15	15	15	15	15
シングルフック条数	18	18	18	18	18	18	18
DSコード	0102000010	0102000010	0102000010	0102000010	0102000010	0102000010	0102000010

**注意事項**

- ・ ()内の定格総荷重を吊る時は、SLカウンターウエイトを離陸させないで下さい。
- ・ ランナーを装着している時の定格総荷重は、表中の定格総荷重からランナーとフックブロックの質量を差し引いた値です。
- ・ ペンダントロッドをメインブームに装着している時の定格総荷重は、表中の定格総荷重からロッドの質量の半分を差し引いた値です。
- ・ この荷重表は、"standard-SL"及び "vario-SL"を使用時のみ有効です。

**CC6800**
**スーパーリフト搭載主ジブ定格総荷重表**

SSL
-----

“Standard-Vario-SL”

定格総荷重 ( t ) = 荷重 + フックブロック質量

主ジブ長さ	72 m
SLマスト長さ	40,5 m
クローラ幅	9,6 m
カウンターウエイト	250 t
セントラルバラスト	80 t
SLマスト半径	18,5 m
SLウエイト半径	18 m

SLカウンターウエイト ( t )  
作業半径 ( m )

0	80	160	240	320	400	450
---	----	-----	-----	-----	-----	-----

11	429*	582*	620*	620*	(620*)	(620*)	(620*)
12	392*	533*	620*	620*	620*	(620*)	(620*)
13	360*	491*	598*	620*	620*	(620*)	(620*)
14	332	455*	554*	620*	620*	620*	(620*)
15	308	423*	515*	584*	620*	620*	620*
16	287	395*	481*	546*	610*	620*	620*
17	268	370*	451*	512*	573*	620*	620*
18	251	343	419*	482*	539*	597*	620*
19	235	319	391*	454*	509*	564*	598*
20	218	298	365*	430*	482*	534*	567*
22	189	262	323	383*	435*	482*	512*
24	172	238	293	348	395*	439*	466*
26	152	213	264	314	361*	402*	427*
28	135	193	239	286	332	370*	394*
30	120	175	218	261	304	342	364*
32	108	160	200	240	280	318	339
34	97	147	184	222	259	297	316
36	87	134	170	205	241	276	296
38	78,5	123	158	191	224	258	278
40	71	113	147	178	210	241	261
44	58	96	128	156	185	213	231
48	47,6	82	112	138	164	190	206
52	38,8	70	99,5	123	147	171	186
56	31,3	60,5	89	111	133	155	168
60	25	52	79	100	120	141	153
64	19,6	45	70	90,5	109	128	140
65	18,3	43,3	68	88,5	107	126	137
	15	15	15	15	15	15	15
	16	16	16	16	16	16	16
	0102000011	0102000011	0102000011	0102000011	0102000011	0102000011	0102000011

ダブルフック条数\*  
シングルフック条数  
DSコード

**注意事項**

- ・ ()内の定格総荷重を吊る時は、SLカウンターウエイトを離陸させないで下さい。
- ・ ランナーを装着している時の定格総荷重は、表中の定格総荷重からランナーとフックブロックの質量を差し引いた値です。
- ・ ペンダントロッドをメインブームに装着している時の定格総荷重は、表中の定格総荷重からロッドの質量の半分を差し引いた値です。
- ・ この荷重表は、“standard-SL”及び “vario-SL”を使用時のみ有効です。

**CC6800**
**スーパーリフト搭載主ジブ定格総荷重表**

SSL
-----

“Standard-Vario-SL”

定格総荷重 ( t ) = 荷重 + フックブロック質量

主ジブ長さ	78 m
SLマスト長さ	40,5 m
クローラ幅	9,6 m
カウンターウエイト	250 t
セントラルバラスト	80 t
SLマスト半径	18,5 m
SLウエイト半径	18 m

SLカウンターウエイト ( t )  
作業半径 ( m )

0	80	160	240	320	400	450
---	----	-----	-----	-----	-----	-----

11	409*	556*	620*	620*	(620*)	(620*)	(620*)
12	374*	511*	620*	620*	(620*)	(620*)	(620*)
13	344*	472*	596*	620*	620*	(620*)	(620*)
14	319	437*	551*	620*	620*	(620*)	(620*)
15	296	408*	513*	581*	620*	620*	(620*)
16	276	381*	478*	543*	608*	620*	620*
17	258	357*	448*	509*	570*	620*	620*
18	242	336	420*	479*	537*	595*	620*
19	227	317	391*	452*	507*	561*	596*
20	214	298	366*	427*	479*	532*	564*
22	188	262	323	384*	432*	480*	510*
24	164	232	288	343*	393*	436*	464*
26	150	213	263	314	359*	399*	425*
28	133	192	238	285	330	368*	391*
30	118	174	217	260	303	340*	362*
32	106	159	199	239	279	316	336
34	95	145	183	221	258	294	314
36	85	132	169	204	240	275	294
38	76,5	121	157	190	223	257	276
40	69	111	145	177	209	240	259
44	56	93,5	126	155	183	212	230
48	45,3	79,5	111	137	163	189	205
52	36,3	68	98	122	146	169	184
56	28,8	58	87	109	131	153	167
60	22,3	49,6	76,5	98	118	139	152
64	16,8	42,3	67,5	88,5	107	127	139
68	12	35,9	59,5	80,5	98,5	116	127
70	9,9	33,1	56	76,5	94	111	122
ダブルフック条数*	15	15	15	15	15	15	15
シングルフック条数	15	15	15	15	15	15	15
DSコード	0102000012	0102000012	0102000012	0102000012	0102000012	0102000012	0102000012

**注意事項**

- ・ ()内の定格総荷重を吊る時は、SLカウンターウエイトを離陸させないで下さい。
- ・ ランナーを装着している時の定格総荷重は、表中の定格総荷重からランナーとフックブロックの質量を差し引いた値です。
- ・ ペンダントロッドをメインブームに装着している時の定格総荷重は、表中の定格総荷重からロッドの質量の半分の質量を差し引いた値です。
- ・ この荷重表は、“standard-SL”及び “vario-SL”を使用時のみ有効です。



**CC6800**
**スーパーリフト搭載主ジブ定格総荷重表**

<b>SSL</b>
------------

“Standard-Vario-SL”

定格総荷重 ( t ) = 荷重 + フックブロック質量

主ジブ長さ	84 m
SLマスト長さ	40,5 m
クローラ幅	9,6 m
カウンターウエイト	250 t
セントラルバラスト	80 t
SLマスト半径	18,5 m
SLウエイト半径	18 m

SLカウンターウエイト ( t )  
作業半径 ( m )

0	80	160	240	320	400	450
---	----	-----	-----	-----	-----	-----

12	357*	489*	607*	612*	(613*)	(615*)	(616*)
13	329*	452*	575*	612*	(613*)	(615*)	(616*)
14	305	420*	536*	612*	613*	(615*)	(616*)
15	283	392*	501*	578*	613*	(615*)	(616*)
16	264	367*	469*	540*	605*	615*	(616*)
17	247	344*	442*	506*	567*	615*	616*
18	232	324*	417*	476*	534*	591*	616*
19	218	306	391*	449*	503*	558*	593*
20	205	289	366*	424*	476*	528*	561*
22	183	260	322*	381*	429*	477*	506*
24	162	231	287	342*	389*	433*	461*
26	142	207	258	308	356*	396*	422*
28	131	190	237	284	327*	364*	388*
30	116	173	216	259	302	337*	359*
32	103	157	197	238	278	313	333*
34	92,5	142	181	219	257	291	311
36	82,5	129	167	203	238	272	290
38	74	118	155	188	222	255	272
40	66	108	144	175	207	239	256
44	53	91	125	153	182	210	228
48	42,3	77	109	135	161	187	203
52	33,3	65	96	120	144	167	182
56	25,6	55	84,5	107	129	151	165
60	19,1	46,4	73,5	96	116	137	150
64	13,5	39	64,5	86,5	105	124	136
68	8,6	32,5	56,5	78	96	114	125
69	7,5	31,1	54,5	76	93,5	111	122
72		26,9	49,5	70,5	87,5	104	115
75		23,1	44,7	65,5	82	98	108
	14	14	14	14	14	14	14
	14	14	14	14	14	14	14
	0102000013	0102000013	0102000013	0102000013	0102000013	0102000013	0102000013

ダブルフック条数\*  
シングルフック条数  
DSコード

**注意事項**

- ・ ()内の定格総荷重を吊る時は、SLカウンターウエイトを離陸させないで下さい。
- ・ ランナーを装着している時の定格総荷重は、表中の定格総荷重からランナーとフックブロックの質量を差し引いた値です。
- ・ ペンダントロッドをメインブームに装着している時の定格総荷重は、表中の定格総荷重からロッドの質量の半分を差し引いた値です。
- ・ この荷重表は、“standard-SL”及び “vario-SL”を使用時のみ有効です。

**CC6800**
**スーパーリフト搭載主ジブ定格総荷重表**

<b>SSL</b>
------------

“Standard-Vario-SL”

定格総荷重 ( t ) = 荷重 + フックブロック質量

主ジブ長さ	90 m
SLマスト長さ	40,5 m
クローラ幅	9,6 m
カウンターウエイト	250 t
セントラルバラスト	80 t
SLマスト半径	18,5 m
SLウエイト半径	18 m

SLカウンターウエイト ( t )  
作業半径 ( m )

0	80	160	240	320	400	450
---	----	-----	-----	-----	-----	-----

12	341*	469*	541*	546*	(548*)	(549*)	(550*)
13	315*	434*	541*	546*	(548*)	(549*)	(550*)
14	292	404*	516*	546*	(548*)	(549*)	(550*)
15	272	377*	483*	546*	548*	(549*)	(550*)
16	253	353*	453*	537*	548*	(549*)	(550*)
17	237	332*	427*	503*	548*	549*	(550*)
18	222	313*	403*	473*	531*	549*	(550*)
19	209	295	381*	446*	501*	549*	550*
20	197	279	362*	422*	474*	526*	550*
22	176	251	323*	379*	427*	474*	504*
24	158	228	287	343*	387*	431*	458*
26	141	207	258	309*	353*	394*	419*
28	124	186	233	280	324*	362*	386*
30	114	172	215	259	299*	334*	356*
32	102	155	197	237	277	310*	331*
34	90,5	141	181	219	256	289	308*
36	80,5	128	166	202	238	270	288
38	72	116	154	187	221	253	270
40	64	106	143	174	206	237	254
44	51	89	123	152	181	209	226
48	40,2	74,5	107	134	160	186	202
52	31,1	63	94,5	118	142	166	181
56	23,3	52,5	82	105	127	150	163
60	16,7	44,1	71,5	94,5	115	135	148
64	11	36,6	62	84,5	104	123	135
67	7,2	31,6	56	78	96,5	115	126
68		30,1	54	76	94	112	123
72		24,3	46,9	68,5	85,5	102	113
76		19,2	40,6	62	78	94	104
80		14,7	35	55	71,5	86,5	96
	ダブルフック条数*	13	13	13	13	13	13
	シングルフック条数	13	13	13	13	13	13
	DSコード	0102000014	0102000014	0102000014	0102000014	0102000014	0102000014

ダブルフック条数\*  
シングルフック条数  
DSコード

**注意事項**

- ・ ()内の定格総荷重を吊る時は、SLカウンターウエイトを離陸させないで下さい。
- ・ ランナーを装着している時の定格総荷重は、表中の定格総荷重からランナーとフックブロックの質量を差し引いた値です。
- ・ ペンダントロッドをメインブームに装着している時の定格総荷重は、表中の定格総荷重からロッドの質量の半分を差し引いた値です。
- ・ この荷重表は、“standard-SL”及び “vario-SL”を使用時のみ有効です。

**CC6800**
**スーパーリフト搭載主ジブ定格総荷重表**
**SSL**  
 "Standard-Vario-SL"

**定格総荷重 ( t ) = 荷重 + フックブロック質量**

主ジブ長さ	96 m
SLマスト長さ	40,5 m
クローラ幅	9,6 m
カウンターウエイト	250 t
セントラルバラスト	80 t
SLマスト半径	18,5 m
SLウエイト半径	18 m

 SLカウンターウエイト ( t )  
 作業半径 ( m )

0	80	160	240	320	400	450
---	----	-----	-----	-----	-----	-----

13	301*	417*	482*	487*	(488*)	(490*)	(491*)
14	279*	388*	482*	487*	(488*)	(490*)	(491*)
15	260	363*	466*	487*	(488*)	(490*)	(491*)
16	243	340*	438*	487*	488*	(490*)	(491*)
17	227	320*	412*	487*	488*	(490*)	(491*)
18	213	301*	390*	469*	488*	(490*)	(491*)
19	200	285*	369*	442*	488*	490*	(491*)
20	189	269	350*	418*	470*	490*	(491*)
22	168	242	317*	375*	423*	470*	490*
24	151	219	285*	339*	383*	427*	454*
26	136	200	255	306*	350*	390*	415*
28	120	183	230	277*	321*	358*	382*
30	111	167	213	256	295*	331*	353*
32	98,5	152	194	235	273	306*	327*
34	87	137	178	216	254	285*	305*
36	77	124	164	199	235	266	284*
38	68,5	113	151	185	218	249	266
40	60,5	103	140	172	203	233	250
44	47,5	85,5	121	149	178	207	222
48	36,5	71	105	131	157	183	198
52	27,4	59	91	116	140	164	178
56	19,6	49,1	78,5	103	125	147	161
60	13	40,4	67,5	91,5	112	133	145
64	7,3	32,9	58,5	82	101	120	132
68		26,3	50	73,5	91,5	109	121
72		20,5	43,2	65,5	83	100	110
76		15,4	36,8	58	75,5	91,5	101
80		10,9	31,1	51	68,5	84	93,5
83		7,8	27,3	46,8	64	78,5	88
84			26,1	45,4	62,5	77	86
85			24,9	44	61	75,5	84,5
ダブルフック条数* シングルフック条数 DSコード	11	11	11	11	11	11	11
	12	12	12	12	12	12	12
	0102000015	0102000015	0102000015	0102000015	0102000015	0102000015	0102000015

**注意事項**

- ・ ()内の定格総荷重を吊る時は、SLカウンターウエイトを離陸させないで下さい。
- ・ ランナーを装着している時の定格総荷重は、表中の定格総荷重からランナーとフックブロックの質量を差し引いた値です。
- ・ ペンダントロッドをメインブームに装着している時の定格総荷重は、表中の定格総荷重からロッドの質量の半分を差し引いた値です。
- ・ この荷重表は、"standard-SL"及び "vario-SL"を使用時のみ有効です。

**CC6800**
**スーパーリフト搭載主ジブ定格総荷重表**

<b>SSL</b>
------------

“Standard-Vario-SL”

定格総荷重 ( t ) = 荷重 + フックブロック質量

主ジブ長さ	42 m
SLマスト長さ	40,5 m
クローラ幅	9,6 m
カウンターウエイト	170 t
セントラルバラスト	0 t
SLマスト半径	18,5 m
SLウエイト半径	18 m

SLカウンターウエイト ( t )  
作業半径 ( m )

0	80	160	240	320	400	450
---	----	-----	-----	-----	-----	-----

8	611	620*	620*	620*	(620*)	(620*)	(620*)
9	526	620*	620*	620*	620*	(620*)	(620*)
10	461	620*	620*	620*	620*	(620*)	(620*)
11	410	595	620*	620*	620*	620*	(620*)
12	368	541	620*	620*	620*	620*	(620*)
13	333	492	581	620*	620*	620*	620*
14	304	450	538	612*	620*	620*	620*
15	279	415	501	570	620*	620*	620*
16	257	384	468	534	598	620*	620*
17	238	353	436	501	562	620*	620*
18	222	323	409	472	530	588	620*
19	204	297	384	446	501	556	590
20	188	275	362	423	475	527	560
22	162	239	318	379	429	477	507
24	141	210	281	343	391	435	463
26	124	187	251	313	359	400	425
28	111	167	226	285	330	369	393
30	99,5	151	206	260	305	343	365
32	89,5	138	188	238	283	319	340
34	81,5	126	173	220	264	299	318
36	74	116	160	203	247	280	299
38	68	107	148	189	231	264	282
39	65	103	143	183	223	256	269
ダブルフック条数*	15	15	15	15	15	15	15
シングルフック条数	29	29	29	29	29	29	29
DSコード	0102000006	0102000006	0102000006	0102000006	0102000006	0102000006	0102000006

**注意事項**

- ・ ()内の定格総荷重を吊る時は、SLカウンターウエイトを離陸させないで下さい。
- ・ ランナーを装着している時の定格総荷重は、表中の定格総荷重からランナーとフックブロックの質量を差し引いた値です。
- ・ ペンダントロッドをメインブームに装着している時の定格総荷重は、表中の定格総荷重からロッドの質量の半分を差し引いた値です。
- ・ この荷重表は、“standard-SL”及び “vario-SL”を使用時のみ有効です。

**CC6800**
**スーパーリフト搭載主ジブ定格総荷重表**

<b>SSL</b>
------------

“Standard-Vario-SL”

定格総荷重 ( t ) = 荷重 + フックブロック質量

主ジブ長さ	48 m
SLマスト長さ	40,5 m
クローラ幅	9,6 m
カウンターウエイト	170 t
セントラルバラスト	0 t
SLマスト半径	18,5 m
SLウエイト半径	18 m

 SLカウンターウエイト ( t )  
 作業半径 ( m )

0	80	160	240	320	400	450
---	----	-----	-----	-----	-----	-----

8	567*	620*	620*	620*	(620*)	(620*)	(620*)
9	492	620*	620*	620*	620*	(620*)	(620*)
10	434	620*	620*	620*	620*	(620*)	(620*)
11	387	569*	620*	620*	620*	620*	(620*)
12	348	514	620*	620*	620*	620*	(620*)
13	316	469	577*	620*	620*	620*	620*
14	289	430	535	608*	620*	620*	620*
15	266	397	498	567*	620*	620*	620*
16	245	368	464	530	595*	620*	620*
17	228	343	433	498	559*	620*	620*
18	212	320	405	469	526	584*	620*
19	198	295	381	443	497	552*	587*
20	185	273	358	419	471	523	556*
22	160	236	316	376	426	473	503
24	139	208	279	340	388	432	459
26	122	184	249	309	356	396	421
28	108	165	224	283	327	365	389
30	97	149	203	257	301	339	361
32	87	135	185	235	279	316	336
34	78,5	123	170	217	260	295	315
36	71,5	113	157	201	243	276	295
38	65	104	145	186	227	260	278
40	59,5	96,5	135	174	213	244	263
44	49,8	83,5	118	153	188	219	236
	15	15	15	15	15	15	15
	25	25	25	25	25	25	25
	0102000007	0102000007	0102000007	0102000007	0102000007	0102000007	0102000007

 ダブルフック条数\*  
 シングルフック条数  
 DSコード

**注意事項**

- ・ ()内の定格総荷重を吊る時は、SLカウンターウエイトを離陸させないで下さい。
- ・ ランナーを装着している時の定格総荷重は、表中の定格総荷重からランナーとフックブロックの質量を差し引いた値です。
- ・ ペンダントロッドをメインブームに装着している時の定格総荷重は、表中の定格総荷重からロッドの質量の半分を差し引いた値です。
- ・ この荷重表は、“standard-SL”及び “vario-SL”を使用時のみ有効です。

**CC6800**
**スーパーリフト搭載主ジブ定格総荷重表**

<b>SSL</b>
------------

“Standard-Vario-SL”

定格総荷重 ( t ) = 荷重 + フックブロック質量

主ジブ長さ	54 m
SLマスト長さ	40,5 m
クローラ幅	9,6 m
カウンターウエイト	170 t
セントラルバラスト	0 t
SLマスト半径	18,5 m
SLウエイト半径	18 m

SLカウンターウエイト ( t )  
作業半径 ( m )

0	80	160	240	320	400	450
---	----	-----	-----	-----	-----	-----

9	461	620*	620*	620*	620*	(620*)	(620*)
10	409	601*	620*	620*	620*	(620*)	(620*)
11	366	540*	620*	620*	620*	620*	(620*)
12	331	490*	620*	620*	620*	620*	(620*)
13	301	448	574*	620*	620*	620*	620*
14	276	411	532*	605*	620*	620*	620*
15	254	380	495*	563*	620*	620*	620*
16	235	353	462	527*	592*	620*	620*
17	218	329	430	494*	556*	617*	620*
18	203	308	402	465	523*	581*	617*
19	190	289	378	439	494*	549*	583*
20	178	271	356	416	468	520*	553*
22	157	235	314	373	423	470	500*
24	137	206	277	337	385	429	456
26	120	182	247	306	352	393	418
28	106	163	222	280	324	362	386
30	94,5	147	201	255	298	336	358
32	85	133	183	233	276	313	333
34	76,5	121	168	214	257	292	311
36	69	111	154	198	240	273	292
38	62	102	143	184	225	256	275
40	56	94	133	171	210	241	259
44	46,5	81	115	150	185	215	232
48	38,7	70,5	102	133	165	194	209
49	37	68	99	129	160	189	204
	15	15	15	15	15	15	15
	22	22	22	22	22	22	22
	0102000008	0102000008	0102000008	0102000008	0102000008	0102000008	0102000008

ダブルフック条数\*  
シングルフック条数  
DSコード

**注意事項**

- ・ ()内の定格総荷重を吊る時は、SLカウンターウエイトを離陸させないで下さい。
- ・ ランナーを装着している時の定格総荷重は、表中の定格総荷重からランナーとフックブロックの質量を差し引いた値です。
- ・ ペンダントロッドをメインブームに装着している時の定格総荷重は、表中の定格総荷重からロッドの質量の半分を差し引いた値です。
- ・ この荷重表は、"standard-SL"及び "vario-SL"を使用時のみ有効です。

**CC6800**
**スーパーリフト搭載主ジブ定格総荷重表**

<b>SSL</b>
------------

“Standard-Vario-SL”

定格総荷重 ( t ) = 荷重 + フックブロック質量

主ジブ長さ	60 m
SLマスト長さ	40,5 m
クローラ幅	9,6 m
カウンターウエイト	170 t
セントラルバラスト	0 t
SLマスト半径	18,5 m
SLウエイト半径	18 m

SLカウンターウエイト ( t )  
作業半径 ( m )

0	80	160	240	320	400	450
---	----	-----	-----	-----	-----	-----

10	385	568*	620*	620*	620*	(620*)	(620*)
11	346	513*	620*	620*	620*	(620*)	(620*)
12	313	466*	619*	620*	620*	620*	(620*)
13	286	427	568*	620*	620*	620*	(620*)
14	262	393	525*	602*	620*	620*	620*
15	242	364	487*	560*	620*	620*	620*
16	224	339	454*	524*	588*	620*	620*
17	208	316	425	491*	552*	613*	620*
18	194	296	399	462*	520*	578*	614*
19	181	278	375	436	491*	546*	580*
20	170	262	353	413	465*	517*	550*
22	150	233	312	370	420	467*	497*
24	133	204	275	334	382	425	453*
26	118	180	245	303	349	390	415
28	104	161	220	277	321	359	383
30	92,5	144	199	253	295	333	355
32	82,5	131	181	231	273	309	330
34	74	119	165	212	254	289	308
36	66	108	152	196	237	270	289
38	59,5	99,5	140	181	221	253	271
40	53	91,5	130	169	207	238	256
44	43,3	78	113	147	182	212	229
48	35,2	67	99	130	162	190	205
52	28,7	58	87,5	116	145	172	186
54	25,9	54	82,5	110	138	164	178
	15	15	15	15	15	15	15
	20	20	20	20	20	20	20
	0102000009	0102000009	0102000009	0102000009	0102000009	0102000009	0102000009

ダブルフック条数\*  
シングルフック条数  
DSコード

**注意事項**

- ・ ()内の定格総荷重を吊る時は、SLカウンターウエイトを離陸させないで下さい。
- ・ ランナーを装着している時の定格総荷重は、表中の定格総荷重からランナーとフックブロックの質量を差し引いた値です。
- ・ ペンダントロッドをメインブームに装着している時の定格総荷重は、表中の定格総荷重からロッドの質量の半分を差し引いた値です。
- ・ この荷重表は、"standard-SL"及び "vario-SL"を使用時のみ有効です。

**CC6800**
**スーパーリフト搭載主ジブ定格総荷重表**
**SSL**  
 "Standard-Vario-SL"

**定格総荷重 ( t ) = 荷重 + フックブロック質量**

主ジブ長さ	66 m
SLマスト長さ	40,5 m
クローラ幅	9,6 m
カウンターウエイト	170 t
セントラルバラスト	0 t
SLマスト半径	18,5 m
SLウエイト半径	18 m

 SLカウンターウエイト ( t )  
 作業半径 ( m )

0	80	160	240	320	400	450
---	----	-----	-----	-----	-----	-----

10	364	539*	620*	620*	(620*)	(620*)	(620*)
11	328	488*	620*	620*	620*	(620*)	(620*)
12	298	445*	592*	620*	620*	(620*)	(620*)
13	272	409*	545*	620*	620*	620*	(620*)
14	250	377	504*	599*	620*	620*	620*
15	231	350	469*	558*	620*	620*	620*
16	214	326	437*	521*	586*	620*	620*
17	199	304	410*	489*	550*	611*	620*
18	185	285	385	460*	518*	576*	612*
19	173	268	363	434*	489*	544*	578*
20	162	253	343	411*	463*	515*	548*
22	144	226	308	368	417*	465*	495*
24	128	202	274	332	379	423*	451*
26	114	179	243	301	347	388	413*
28	103	159	218	275	319	357	381
30	91	143	197	251	293	330	352
32	81	129	179	230	271	307	328
34	72,5	117	164	211	252	286	306
36	64,5	107	151	194	235	268	286
38	57,5	98	139	180	219	251	269
40	51,5	90	128	167	206	236	253
44	41,2	76,5	111	146	180	209	226
48	33	65	97	128	160	187	203
52	26,2	55,5	85,5	114	143	169	184
56	20,7	47,9	75,5	102	129	154	167
60	16,2	41,5	67,5	92,5	117	141	153
ダブルフック条数* シングルフック条数 DSコード	15	15	15	15	15	15	15
	18	18	18	18	18	18	18
	0102000010	0102000010	0102000010	0102000010	0102000010	0102000010	0102000010

**注意事項**

- ・ ()内の定格総荷重を吊る時は、SLカウンターウエイトを離陸させないで下さい。
- ・ ランナーを装着している時の定格総荷重は、表中の定格総荷重からランナーとフックブロックの質量を差し引いた値です。
- ・ ペンダントロッドをメインブームに装着している時の定格総荷重は、表中の定格総荷重からロッドの質量の半分を差し引いた値です。
- ・ この荷重表は、"standard-SL"及び "vario-SL"を使用時のみ有効です。



**CC6800**
**スーパーリフト搭載主ジブ定格総荷重表**

<b>SSL</b>
------------

“Standard-Vario-SL”

定格総荷重 ( t ) = 荷重 + フックブロック質量

主ジブ長さ	72 m
SLマスト長さ	40,5 m
クローラ幅	9,6 m
カウンターウエイト	170 t
セントラルバラスト	0 t
SLマスト半径	18,5 m
SLウエイト半径	18 m

 SLカウンターウエイト ( t )  
 作業半径 ( m )

0	80	160	240	320	400	450
---	----	-----	-----	-----	-----	-----

11	311	464*	618*	620*	(620*)	(620*)	(620*)
12	283	425*	566*	620*	620*	(620*)	(620*)
13	259	391*	522*	620*	620*	(620*)	(620*)
14	238	361*	484*	597*	620*	620*	(620*)
15	220	335	450*	555*	620	620*	620*
16	204	312	421*	519*	583*	620*	620*
17	189	292	395*	486*	547*	608*	620*
18	177	274	371*	457*	515*	573*	609*
19	165	258	350	431*	486*	541*	575*
20	155	243	331	408*	460*	512*	545*
22	137	217	297	365*	415*	462*	492*
24	121	195	270	329	377*	420*	448*
26	108	177	242	299	344	385*	410*
28	97,5	158	217	273	316	354	378*
30	87,5	141	195	250	291	328	350
32	79	127	178	228	268	304	325
34	70	115	162	209	249	284	303
36	62	105	149	192	232	265	284
38	55	96	137	178	217	248	266
40	49,1	88	126	165	203	233	251
44	38,7	74	109	144	178	206	223
48	30,3	62,5	95	126	158	184	200
52	23,4	52,5	83	112	140	166	180
56	17,7	44,9	73	100	126	151	164
60	13	38,2	64	89,5	114	137	150
64	9	32,5	57	81	104	126	137
65	8,2	31,3	55	79	101	123	134
	15	15	15	15	15	15	15
	16	16	16	16	16	16	16
	0102000011	0102000011	0102000011	0102000011	0102000011	0102000011	0102000011

 ダブルフック条数\*  
 シングルフック条数  
 DSコード

**注意事項**

- ・ ()内の定格総荷重を吊る時は、SLカウンターウエイトを離陸させないで下さい。
- ・ ランナーを装着している時の定格総荷重は、表中の定格総荷重からランナーとフックブロックの質量を差し引いた値です。
- ・ ペンダントロッドをメインブームに装着している時の定格総荷重は、表中の定格総荷重からロッドの質量の半分を差し引いた値です。
- ・ この荷重表は、“standard-SL”及び “vario-SL”を使用時のみ有効です。

**CC6800**
**スーパーリフト搭載主ジブ定格総荷重表**

SSL
-----

“Standard-Vario-SL”

定格総荷重 ( t ) = 荷重 + フックブロック質量

主ジブ長さ	78 m
SLマスト長さ	40,5 m
クローラ幅	9,6 m
カウンターウエイト	170 t
セントラルバラスト	0 t
SLマスト半径	18,5 m
SLウエイト半径	18 m

SLカウンターウエイト ( t )  
作業半径 ( m )

0	80	160	240	320	400	450
---	----	-----	-----	-----	-----	-----

11	295	443*	590*	620*	(620*)	(620*)	(620*)
12	269	406*	542*	620*	(620*)	(620*)	(620*)
13	247	374*	501*	620*	620*	(620*)	(620*)
14	227	346*	465*	584*	620*	(620*)	(620*)
15	210	322	434*	546*	620*	620*	(620*)
16	195	300	406*	511*	581*	620*	620*
17	181	281	381*	481*	545*	606*	620*
18	169	264	358*	453*	512*	570*	606*
19	158	248	338	428*	484*	538*	573*
20	148	234	320	405*	457*	510*	542*
22	130	209	288	363*	412*	460*	489*
24	116	188	261	327	374*	418*	445*
26	103	171	238	296	342*	382*	408*
28	92,5	155	215	270	314	352*	375*
30	83	140	194	248	288	325	347*
32	74,5	126	176	226	266	302	322
34	67	114	160	207	247	281	301
36	60	103	147	191	229	263	281
38	53	94	135	176	214	246	264
40	47	86	125	163	200	230	248
44	36,5	72	107	142	176	204	221
48	28	60	93	124	156	182	198
52	21,1	50,5	81	110	138	164	178
56	15,3	42,4	70,5	97,5	124	148	161
60	10,4	35,6	61,5	87,5	112	134	147
63	7,2	31,2	56	80,5	104	125	137
64		29,8	54	78,5	101	123	134
68		24,8	47,7	70,5	92,5	113	123
70		22,6	44,8	67	88,5	108	119
	15	15	15	15	15	15	15
	15	15	15	15	15	15	15
	0102000012	0102000012	0102000012	0102000012	0102000012	0102000012	0102000012

ダブルフック条数\*  
シングルフック条数  
DSコード

**注意事項**

- ・ ()内の定格総荷重を吊る時は、SLカウンターウエイトを離陸させないで下さい。
- ・ ランナーを装着している時の定格総荷重は、表中の定格総荷重からランナーとフックブロックの質量を差し引いた値です。
- ・ ペンダントロッドをメインブームに装着している時の定格総荷重は、表中の定格総荷重からロッドの質量の半分を差し引いた値です。
- ・ この荷重表は、“standard-SL”及び “vario-SL”を使用時のみ有効です。

**CC6800**
**スーパーリフト搭載主ジブ定格総荷重表**
**SSL**  
 "Standard-Vario-SL"

**定格総荷重 ( t ) = 荷重 + フックブロック質量**

主ジブ長さ	84 m
SLマスト長さ	40,5 m
クローラ幅	9,6 m
カウンターウエイト	170 t
セントラルバラスト	0 t
SLマスト半径	18,5 m
SLウエイト半径	18 m

 SLカウンターウエイト ( t )  
 作業半径 ( m )

0	80	160	240	320	400	450
---	----	-----	-----	-----	-----	-----

12	256	388*	520*	612*	(613*)	(615*)	(616*)
13	235	358*	481*	604*	(613*)	(615*)	(616*)
14	216	332*	447*	562*	613*	(615*)	(616*)
15	200	309	417*	526*	613*	(615*)	(616*)
16	185	288	391*	493*	577*	615*	(616*)
17	172	270	367*	464*	541*	602*	616*
18	161	253	346*	438*	509*	567*	603*
19	150	238	326*	414*	480*	535*	569*
20	141	225	309	393*	454*	506*	539*
22	124	201	278	355*	409*	457*	486*
24	109	181	252	323*	371*	415*	442*
26	97,5	164	230	293	339*	379*	404*
28	87	149	211	267	311	349*	372*
30	78	136	192	245	285	322*	344*
32	69,5	124	174	224	263	299	319*
34	62,5	111	158	205	244	278	297
36	56	101	145	188	226	260	278
38	50	92	133	174	211	243	261
40	44,3	84	122	161	197	227	245
44	33,8	69	105	139	174	201	218
48	25,2	57,5	90,5	122	153	179	194
52	18,2	47,7	78	107	136	160	175
56	12,3	39,5	67,5	95	122	145	158
60	7,3	32,6	58,5	85	109	131	144
64		26,6	51	75,5	99	119	131
68		21,6	44,4	67	89,5	109	120
72		17,2	38,7	60	81,5	100	110
75		14,3	34,9	55,5	76	94	104
ダブルフック条数*	14	14	14	14	14	14	14
シングルフック条数	14	14	14	14	14	14	14
DSコード	0102000013	0102000013	0102000013	0102000013	0102000013	0102000013	0102000013

 ダブルフック条数\*  
 シングルフック条数  
 DSコード

**注意事項**

- ・ ()内の定格総荷重を吊る時は、SLカウンターウエイトを離陸させないで下さい。
- ・ ランナーを装着している時の定格総荷重は、表中の定格総荷重からランナーとフックブロックの質量を差し引いた値です。
- ・ ペンダントロッドをメインブームに装着している時の定格総荷重は、表中の定格総荷重からロッドの質量の半分を差し引いた値です。
- ・ この荷重表は、"standard-SL"及び "vario-SL"を使用時のみ有効です。

**CC6800**
**スーパーリフト搭載主ジブ定格総荷重表**

<b>SSL</b>
------------

“Standard-Vario-SL”

定格総荷重 ( t ) = 荷重 + フックブロック質量

主ジブ長さ	90 m
SLマスト長さ	40,5 m
クローラ幅	9,6 m
カウンターウエイト	170 t
セントラルバラスト	0 t
SLマスト半径	18,5 m
SLウエイト半径	18 m

SLカウンターウエイト ( t )  
作業半径 ( m )

0	80	160	240	320	400	450
---	----	-----	-----	-----	-----	-----

12	243	371*	499*	546*	(548*)	(549*)	(550*)
13	224	343*	462*	546*	(548*)	(549*)	(550*)
14	206	318*	430*	542*	(548*)	(549*)	(550*)
15	191	296	402*	508*	548*	(549*)	(550*)
16	177	277	377*	477*	548*	(549*)	(550*)
17	164	259	354*	449*	539*	549*	(550*)
18	153	244	334*	424*	507*	549*	(550*)
19	143	229	315*	401*	478*	533*	550*
20	134	216	298*	381*	452*	504*	537*
22	118	193	269	345*	406*	454*	484*
24	104	174	244	314*	369*	412*	440*
26	92,5	157	222	288	336*	377*	402*
28	82	143	204	265	308*	346*	370*
30	73,5	130	187	243	283	320*	342*
32	65,5	119	172	222	261	296	317*
34	58	109	157	203	241	276	295
36	52	99,5	143	187	224	257	276
38	46,4	90,5	131	172	209	240	258
40	41,2	82	121	159	195	225	243
44	31,7	67	103	138	171	198	215
48	23,1	55	88,5	120	151	177	192
52	16	45,5	76	105	134	158	172
56	10,1	37,3	65,5	93,5	120	142	156
58	7,5	33,6	60,5	88	113	135	148
60		30,3	56,5	82,5	107	129	141
64		24,3	48,7	73	97	117	128
68		19,1	42	64,5	87,5	106	117
72		14,6	36,1	57,5	79	97,5	108
76		10,7	31	51	71,5	89,5	99
80		7,3	26,5	45,8	65	82,5	91,5
ダブルフック条数*	13	13	13	13	13	13	13
	13	13	13	13	13	13	13
シングルフック条数							
DSコード	0102000014	0102000014	0102000014	0102000014	0102000014	0102000014	0102000014

ダブルフック条数\*  
シングルフック条数  
DSコード

**注意事項**

- ・ ()内の定格総荷重を吊る時は、SLカウンターウエイトを離陸させないで下さい。
- ・ ランナーを装着している時の定格総荷重は、表中の定格総荷重からランナーとフックブロックの質量を差し引いた値です。
- ・ ペンダントロッドをメインブームに装着している時の定格総荷重は、表中の定格総荷重からロッドの質量の半分を差し引いた値です。
- ・ この荷重表は、“standard-SL”及び “vario-SL”を使用時のみ有効です。

**CC6800**
**スーパーリフト搭載主ジブ定格総荷重表**

<b>SSL</b>
------------

“Standard-Vario-SL”

定格総荷重 ( t ) = 荷重 + フックブロック質量

主ジブ長さ	96 m
SLマスト長さ	40,5 m
クローラ幅	9,6 m
カウンターウエイト	170 t
セントラルバラスト	0 t
SLマスト半径	18,5 m
SLウエイト半径	18 m

 SLカウンターウエイト ( t )  
 作業半径 ( m )

0	80	160	240	320	400	450
---	----	-----	-----	-----	-----	-----

13	212	328*	444*	487*	(488*)	(490*)	(491*)
14	196	305*	414*	487*	(488*)	(490*)	(491*)
15	181	284*	387*	487*	(488*)	(490*)	(491*)
16	168	266	363*	460*	488*	(490*)	(491*)
17	156	249	341*	434*	488*	(490*)	(491*)
18	146	234	322*	410*	488*	(490*)	(491*)
19	136	220	304*	388*	473*	490*	(491*)
20	127	208	288*	369*	448*	490*	(491*)
22	111	185	260	334*	403*	450*	480*
24	98,5	167	235	304*	365*	409*	436*
26	87	151	215	279*	332*	373*	398*
28	77	137	196	256	305*	342*	366*
30	68	124	181	237	279*	316*	338*
32	60,5	113	166	220	257	293*	313*
34	53,5	104	154	201	238	272	291*
36	47,5	95	140	184	221	254	272
38	41,9	87	128	170	205	237	255
40	36,8	78,5	118	157	191	221	239
44	28	64	100	135	168	195	212
48	19,8	52	85,5	117	148	173	188
52	12,7	42,2	72,5	103	131	154	169
55	8,1	35,9	64,5	93,5	120	142	156
56		33,9	62	90,5	117	139	152
60		26,9	53	79	104	125	137
64		20,8	45,3	69,5	94	113	125
68		15,6	38,5	61	84	103	114
72		11,1	32,6	54	75,5	94	104
76		7,1	27,4	47,7	68	85,5	95,5
80			22,9	42,1	61	78,5	87,5
84			18,9	37,1	55	72	81
85			17,9	36	54	70,5	79
ダブルフック条数* シングルフック条数 DSコード	11	11	11	11	11	11	11
	12	12	12	12	12	12	12
	0102000015	0102000015	0102000015	0102000015	0102000015	0102000015	0102000015

**注意事項**

- ・ ()内の定格総荷重を吊る時は、SLカウンターウエイトを離陸させないで下さい。
- ・ ランナーを装着している時の定格総荷重は、表中の定格総荷重からランナーとフックブロックの質量を差し引いた値です。
- ・ ペンダントロッドをメインブームに装着している時の定格総荷重は、表中の定格総荷重からロッドの質量の半分を差し引いた値です。
- ・ この荷重表は、“standard-SL”及び “vario-SL”を使用時のみ有効です。

**CC6800**
**スーパーリフト搭載主ジブ定格総荷重表**

<b>SSL</b>
------------

“Standard-Vario-SL”

定格総荷重 ( t ) = 荷重 + フックブロック質量

主ジブ長さ	42 m
SLマスト長さ	40,5 m
クローラ幅	9,6 m
カウンターウエイト	250 t
セントラルバラスト	80 t
SLマスト半径	15,5 m
SLウエイト半径	15 m

SLカウンターウエイト ( t )  
作業半径 ( m )

0	80	160	240	320	400	450
---	----	-----	-----	-----	-----	-----

8	620*	620*	620*	620*	620*	(620*)	(620*)
9	620*	620*	620*	620*	620*	(620*)	(620*)
10	593	620*	620*	620*	620*	620*	(620*)
11	523	612*	620*	620*	620*	620*	620*
12	464	561	620*	620*	620*	620*	620*
13	416	511	582	620*	620*	620*	620*
14	377	465	540	600	620*	620*	620*
15	343	425	503	559	616*	620*	620*
16	325	399	470	523	577	620*	620*
17	299	369	436	492	542	592	620*
18	277	344	406	463	511	559	588
19	257	321	380	437	483	528	556
20	240	300	356	412	457	501	528
22	211	266	316	366	414	453	478
24	187	238	284	329	374	413	436
26	167	215	256	298	339	379	400
28	150	195	234	272	310	348	370
30	136	179	214	250	285	321	343
32	123	164	197	230	263	296	317
34	113	151	182	213	244	275	295
36	103	140	170	199	228	257	275
38	95	131	158	186	213	241	258
39	91,5	126	153	180	206	233	250
	15	15	15	15	15	15	15
	29	29	29	29	29	29	29
	0101000006	0101000006	0101000006	0101000006	0101000006	0101000006	0101000006

ダブルフック条数\*  
シングルフック条数  
DSコード

**注意事項**

- ・ ()内の定格総荷重を吊る時は、SLカウンターウエイトを離陸させないで下さい。
- ・ ランナーを装着している時の定格総荷重は、表中の定格総荷重からランナーとフックブロックの質量を差し引いた値です。
- ・ ペンダントロッドをメインブームに装着している時の定格総荷重は、表中の定格総荷重からロッドの質量の半分を差し引いた値です。
- ・ この荷重表は、"standard-SL"及び "vario-SL"を使用時のみ有効です。

**CC6800**
**スーパーリフト搭載主ジブ定格総荷重表**

<b>SSL</b>
------------

“Standard-Vario-SL”

定格総荷重 ( t ) = 荷重 + フックブロック質量

主ジブ長さ	48 m
SLマスト長さ	40,5 m
クローラ幅	9,6 m
カウンターウエイト	250 t
セントラルバラスト	80 t
SLマスト半径	15,5 m
SLウエイト半径	15 m

SLカウンターウエイト ( t )  
作業半径 ( m )

0	80	160	240	320	400	450
---	----	-----	-----	-----	-----	-----

8	620*	620*	620*	620*	620*	(620*)	(620*)
9	620*	620*	620*	620*	620*	(620*)	(620*)
10	580*	620*	620*	620*	620*	620*	(620*)
11	518	608*	620*	620*	620*	620*	620*
12	463	557*	620*	620*	620*	620*	620*
13	415	511	578*	620*	620*	620*	620*
14	375	464	536	597*	620*	620*	620*
15	341	425	499	556*	613*	620*	620*
16	313	391	463	520	573*	620*	620*
17	297	369	436	488	538*	589*	620*
18	275	342	405	459	507	555*	585*
19	255	319	379	434	479	525	553*
20	238	299	355	411	454	497	524
22	208	265	315	365	410	449	474
24	184	236	282	327	373	409	432
26	164	213	255	296	338	376	397
28	147	193	232	270	309	346	366
30	133	176	212	248	283	319	339
32	120	162	195	228	262	295	315
34	109	149	180	211	243	274	293
36	100	138	167	197	226	255	273
38	91,5	128	156	183	211	239	256
40	84	119	145	172	198	224	240
44	71,5	103	128	152	175	199	213
	15	15	15	15	15	15	15
	25	25	25	25	25	25	25
	0101000007	0101000007	0101000007	0101000007	0101000007	0101000007	0101000007

ダブルフック条数\*  
シングルフック条数  
DSコード

**注意事項**

- ・ ()内の定格総荷重を吊る時は、SLカウンターウエイトを離陸させないで下さい。
- ・ ランナーを装着している時の定格総荷重は、表中の定格総荷重からランナーとフックブロックの質量を差し引いた値です。
- ・ ペンダントロッドをメインブームに装着している時の定格総荷重は、表中の定格総荷重からロッドの質量の半分を差し引いた値です。
- ・ この荷重表は、"standard-SL"及び "vario-SL"を使用時のみ有効です。





**CC6800**
**スーパーリフト搭載主ジブ定格総荷重表**

<b>SSL</b>
------------

“Standard-Vario-SL”

定格総荷重 ( t ) = 荷重 + フックブロック質量

主ジブ長さ	60 m
SLマスト長さ	40,5 m
クローラ幅	9,6 m
カウンターウエイト	250 t
セントラルバラスト	80 t
SLマスト半径	15,5 m
SLウエイト半径	15 m

SLカウンターウエイト ( t )  
作業半径 ( m )

0	80	160	240	320	400	450
---	----	-----	-----	-----	-----	-----

10	517*	620*	620*	620*	620*	620*	(620*)
11	466*	602*	620*	620*	620*	620*	620*
12	424	550*	620*	620*	620*	620*	620*
13	388	507*	572*	620*	620*	620*	620*
14	357	466*	529*	590*	620*	620*	620*
15	330	425	492*	549*	606*	620*	620*
16	307	391	460*	513*	567*	620*	620*
17	285	361	429	482*	532*	582*	614*
18	263	335	398	453*	501*	549*	578*
19	244	312	372	428	473*	518*	547*
20	226	292	348	404	448*	491*	518*
22	204	263	313	364	404	443*	468*
24	180	234	280	326	367	403	426
26	160	210	252	294	336	369	390
28	142	190	229	268	306	340	360
30	128	173	209	245	281	315	333
32	115	159	192	225	259	292	310
34	104	146	177	208	240	271	289
36	94,5	134	164	193	223	252	270
38	86	123	152	180	208	235	253
40	78,5	113	142	168	194	220	237
44	65,5	97	124	148	171	195	210
48	55	83,5	109	131	152	174	188
52	46,3	72,5	97,5	117	137	157	169
54	42,6	67,5	92	111	130	149	161
	15	15	15	15	15	15	15
	20	20	20	20	20	20	20
	0101000009	0101000009	0101000009	0101000009	0101000009	0101000009	0101000009

ダブルフック条数\*  
シングルフック条数  
DSコード

**注意事項**

- ・ ()内の定格総荷重を吊る時は、SLカウンターウエイトを離陸させないで下さい。
- ・ ランナーを装着している時の定格総荷重は、表中の定格総荷重からランナーとフックブロックの質量を差し引いた値です。
- ・ ペンダントロッドをメインブームに装着している時の定格総荷重は、表中の定格総荷重からロッドの質量の半分を差し引いた値です。
- ・ この荷重表は、"standard-SL"及び "vario-SL"を使用時のみ有効です。

**CC6800**
**スーパーリフト搭載主ジブ定格総荷重表**

<b>SSL</b>
------------

“Standard-Vario-SL”

**定格総荷重 ( t ) = 荷重 + フックブロック質量**

主ジブ長さ	66 m
SLマスト長さ	40,5 m
クローラ幅	9,6 m
カウンターウエイト	250 t
セントラルバラスト	80 t
SLマスト半径	15,5 m
SLウエイト半径	15 m

 SLカウンターウエイト ( t )  
 作業半径 ( m )

0	80	160	240	320	400	450
---	----	-----	-----	-----	-----	-----

10	490*	620*	620*	620*	620*	(620*)	(620*)
11	444*	582*	620*	620*	620*	620*	(620*)
12	404*	532*	618*	620*	620*	620*	620*
13	371	489*	569*	620*	620*	620*	620*
14	342	452*	527*	588*	620*	620*	620*
15	317	420*	490*	547*	604*	620*	620*
16	294	392	458*	511*	565*	618*	620*
17	275	362	429*	479*	530*	580*	612*
18	257	336	400	451*	499*	546*	576*
19	242	313	373	425*	471*	516*	544*
20	226	292	349	402*	445*	489*	516*
22	203	263	314	362	402*	441*	466*
24	179	234	280	326	365	401*	424*
26	159	210	252	294	334	367	388
28	141	190	229	268	306	338	357
30	127	173	209	245	281	313	331
32	114	158	191	225	259	290	307
34	103	144	176	208	239	271	287
36	93	132	163	193	222	252	268
38	84,5	121	151	179	207	235	252
40	76,5	112	141	167	193	220	236
44	63,5	95	123	146	170	194	209
48	53	81,5	108	130	151	173	187
52	44	70,5	96	116	135	155	168
56	36,5	61	85,5	104	122	140	152
60	30,3	53	75,5	94	111	128	138
ダブルフック条数*	15	15	15	15	15	15	15
シングルフック条数	18	18	18	18	18	18	18
DSコード	0101000010	0101000010	0101000010	0101000010	0101000010	0101000010	0101000010

**注意事項**

- ・ ()内の定格総荷重を吊る時は、SLカウンターウエイトを離陸させないで下さい。
- ・ ランナーを装着している時の定格総荷重は、表中の定格総荷重からランナーとフックブロックの質量を差し引いた値です。
- ・ ペンダントロッドをメインブームに装着している時の定格総荷重は、表中の定格総荷重からロッドの質量の半分を差し引いた値です。
- ・ この荷重表は、“standard-SL”及び “vario-SL”を使用時のみ有効です。

**CC6800**
**スーパーリフト搭載主ジブ定格総荷重表**
**SSL**  
 "Standard-Vario-SL"

**定格総荷重 ( t ) = 荷重 + フックブロック質量**

主ジブ長さ	72 m
SLマスト長さ	40,5 m
クローラ幅	9,6 m
カウンターウエイト	250 t
セントラルバラスト	80 t
SLマスト半径	15,5 m
SLウエイト半径	15 m

 SLカウンターウエイト ( t )  
 作業半径 ( m )

0	80	160	240	320	400	450
---	----	-----	-----	-----	-----	-----

11	422*	555*	620*	620*	620*	(620*)	(620*)
12	385*	508*	615*	620*	620*	620*	(620*)
13	354	468*	566*	620*	620*	620*	620*
14	327	434*	524*	585*	620*	620*	620*
15	303	403*	487*	544*	601*	620*	620*
16	282	376*	455*	508*	562*	615*	620*
17	263	353	426*	477*	527*	577*	609*
18	247	331	400*	448*	496*	544*	573*
19	232	312	374*	423*	468*	513*	542*
20	218	293	350	400*	443*	486*	513*
22	195	258	309	359	399*	438*	463*
24	175	234	280	326	362*	398*	421*
26	157	210	252	294	331	364*	385*
28	140	189	228	267	304	335	355
30	125	172	208	244	280	310	328
32	112	157	191	224	258	288	305
34	101	143	175	207	238	268	284
36	91	130	162	191	221	250	266
38	82	119	150	178	206	234	249
40	74,5	109	139	166	192	219	234
44	61	93	121	145	169	193	208
48	50	79	106	128	150	172	185
52	41,2	67,5	94	114	134	154	166
56	33,5	58	82,5	102	120	139	150
60	27	49,9	72,5	91,5	109	126	136
64	21,4	42,8	64	82,5	98,5	115	125
65	20,2	41,2	62	80,5	96,5	112	122
ダブルフック条数*	15	15	15	15	15	15	15
シングルフック条数	16	16	16	16	16	16	16
DSコード	0101000011	0101000011	0101000011	0101000011	0101000011	0101000011	0101000011

**注意事項**

- ・ ()内の定格総荷重を吊る時は、SLカウンターウエイトを離陸させないで下さい。
- ・ ランナーを装着している時の定格総荷重は、表中の定格総荷重からランナーとフックブロックの質量を差し引いた値です。
- ・ ペンダントロッドをメインブームに装着している時の定格総荷重は、表中の定格総荷重からロッドの質量の半分を差し引いた値です。
- ・ この荷重表は、"standard-SL"及び "vario-SL"を使用時のみ有効です。

**CC6800**
**スーパーリフト搭載主ジブ定格総荷重表**

SSL
-----

“Standard-Vario-SL”

定格総荷重 ( t ) = 荷重 + フックブロック質量

主ジブ長さ	78 m
SLマスト長さ	40,5 m
クローラ幅	9,6 m
カウンターウエイト	250 t
セントラルバラスト	80 t
SLマスト半径	15,5 m
SLウエイト半径	15 m

SLカウンターウエイト ( t )  
作業半径 ( m )

0	80	160	240	320	400	450
---	----	-----	-----	-----	-----	-----

11	402*	530*	620*	620*	620*	(620*)	(620*)
12	368*	487*	605*	620*	620*	(620*)	(620*)
13	339*	449*	560*	620*	620*	620*	(620*)
14	313	417*	520*	582*	620*	620*	620*
15	291	388*	485*	542*	598*	620*	620*
16	271	363*	452*	506*	559*	613*	620*
17	253	340*	423*	474*	524*	575*	606*
18	237	320	398*	445*	493*	541*	571*
19	223	301	374*	420*	465*	511*	539*
20	210	285	350*	397*	440*	483*	510*
22	187	256	309	357*	396*	436*	460*
24	168	228	275	322	360*	396*	418*
26	152	209	251	293	328	362*	383*
28	138	188	228	267	302	333	352*
30	123	171	207	243	278	307	325
32	110	155	190	223	257	285	302
34	99	141	174	206	238	265	281
36	89	128	161	190	220	248	263
38	80	117	149	177	205	232	247
40	72,5	107	138	165	191	218	232
44	59	90,5	120	144	168	192	206
48	48	77	105	127	148	170	184
52	38,8	65,5	92	112	132	152	165
56	31,1	55,5	80	100	119	137	149
60	24,4	47,3	70	90	107	124	135
64	18,7	40,1	61,5	81	97	113	123
68	13,8	33,9	54	73	88	103	112
70	11,6	31,1	50,5	69,5	84	98,5	108
ダブルフック条数*	15	15	15	15	15	15	15
シングルフック条数	15	15	15	15	15	15	15
DSコード	0101000012	0101000012	0101000012	0101000012	0101000012	0101000012	0101000012

**注意事項**

- ・ ()内の定格総荷重を吊る時は、SLカウンターウエイトを離陸させないで下さい。
- ・ ランナーを装着している時の定格総荷重は、表中の定格総荷重からランナーとフックブロックの質量を差し引いた値です。
- ・ ペンダントロッドをメインブームに装着している時の定格総荷重は、表中の定格総荷重からロッドの質量の半分を差し引いた値です。
- ・ この荷重表は、“standard-SL”及び “vario-SL”を使用時のみ有効です。

**CC6800**
**スーパーリフト搭載主ジブ定格総荷重表**

SSL
-----

“Standard-Vario-SL”

定格総荷重 ( t ) = 荷重 + フックブロック質量

主ジブ長さ	84 m
SLマスト長さ	40,5 m
クローラ幅	9,6 m
カウンターウエイト	250 t
セントラルバラスト	80 t
SLマスト半径	15,5 m
SLウエイト半径	15 m

SLカウンターウエイト ( t )  
作業半径 ( m )

0	80	160	240	320	400	450
---	----	-----	-----	-----	-----	-----

12	351*	466*	580*	620*	620*	(620*)	(620*)
13	324*	431*	537*	620*	620*	(620*)	(620*)
14	300	400*	500*	579*	620*	620*	(620*)
15	278	373*	467*	538*	595*	620*	620*
16	259	349*	438*	502*	556*	609*	620*
17	243	327*	412*	471*	521*	572*	603*
18	227	308	388*	442*	490*	538*	568*
19	214	290	367*	417*	462*	507*	536*
20	201	274	347*	394*	437*	480*	507*
22	179	246	308	354*	393*	432*	457*
24	161	223	274	320*	356*	393*	415*
26	145	203	246	289	325*	359*	380*
28	131	185	227	265	298	330*	349*
30	119	169	206	242	275	304	322*
32	108	153	188	222	255	282	299
34	96,5	138	173	204	236	262	278
36	86,5	126	159	189	219	245	260
38	77,5	115	147	175	203	229	243
40	69,5	105	136	163	189	215	229
44	56	88	118	142	166	190	203
48	45,1	74	103	125	146	168	181
52	35,8	62,5	89	110	130	150	163
56	28	52,5	77	98	117	135	147
60	21,2	44,2	67	87,5	105	122	133
64	15,4	36,9	58	78,5	94,5	111	121
68	10,4	30,5	50,5	70,5	86	101	110
71	7,1	26,3	45,6	64,5	80	94	103
72		25	43,9	62,5	78	92	101
75		21,3	39,4	57,5	72,5	86	95
	14	14	14	14	14	14	14
	14	14	14	14	14	14	14
	0101000013	0101000013	0101000013	0101000013	0101000013	0101000013	0101000013

ダブルフック条数\*  
シングルフック条数  
DSコード

**注意事項**

- ・ ()内の定格総荷重を吊る時は、SLカウンターウエイトを離陸させないで下さい。
- ・ ランナーを装着している時の定格総荷重は、表中の定格総荷重からランナーとフックブロックの質量を差し引いた値です。
- ・ ペンダントロッドをメインブームに装着している時の定格総荷重は、表中の定格総荷重からロッドの質量の半分を差し引いた値です。
- ・ この荷重表は、“standard-SL”及び “vario-SL”を使用時のみ有効です。

**CC6800**
**スーパーリフト搭載主ジブ定格総荷重表**
**SSL**  
 "Standard-Vario-SL"

**定格総荷重 ( t ) = 荷重 + フックブロック質量**

主ジブ長さ	90 m
SLマスト長さ	40,5 m
クローラ幅	9,6 m
カウンターウエイト	250 t
セントラルバラスト	80 t
SLマスト半径	15,5 m
SLウエイト半径	15 m

 SLカウンターウエイト ( t )  
 作業半径 ( m )

0	80	160	240	320	400	450
---	----	-----	-----	-----	-----	-----

12	335*	446*	551*	555*	(556*)	(558*)	(559*)
13	310*	413*	517*	555*	556*	(558*)	(559*)
14	287	384*	482*	555*	556*	(558*)	(559*)
15	267	359*	451*	536*	556*	(558*)	(559*)
16	249	336*	423*	500*	553*	558*	(559*)
17	233	315*	398*	468*	519*	558*	559*
18	218	297*	375*	440*	488*	535*	559*
19	205	280	355*	414*	460*	505*	533*
20	193	265	336*	391*	434*	478*	505*
22	172	238	304*	351*	391*	430*	455*
24	154	215	275	318*	354*	390*	413*
26	139	196	246	288	323*	356*	377*
28	126	179	222	262	296	327*	347*
30	114	164	205	240	273	302*	320*
32	104	151	188	221	252	280	297*
34	95	137	172	204	233	260	276
36	84,5	124	158	188	217	242	258
38	75,5	113	146	174	202	227	241
40	67,5	103	135	162	188	212	226
44	54	86	117	141	165	188	200
48	43	72	101	123	145	167	179
52	33,6	60,5	87	109	129	149	161
56	25,7	50,5	75	96,5	115	134	145
60	18,9	41,9	65	86	103	121	131
64	13	34,5	56	77	93	109	119
68	7,9	28,1	48,3	68,5	84	99,5	109
72		22,4	41,4	60,5	76	90,5	99,5
76		17,4	35,4	53	69	82,5	91
80		13	30	47,1	63	75,5	83,5
	13	13	13	13	13	13	13
	13	13	13	13	13	13	13
	0101000014	0101000014	0101000014	0101000014	0101000014	0101000014	0101000014

 ダブルフック条数\*  
 シングルフック条数  
 DSコード

**注意事項**

- ・ ()内の定格総荷重を吊る時は、SLカウンターウエイトを離陸させないで下さい。
- ・ ランナーを装着している時の定格総荷重は、表中の定格総荷重からランナーとフックブロックの質量を差し引いた値です。
- ・ ペンダントロッドをメインブームに装着している時の定格総荷重は、表中の定格総荷重からロッドの質量の半分の質量を差し引いた値です。
- ・ この荷重表は、"standard-SL"及び "vario-SL"を使用時のみ有効です。

**CC6800**
**スーパーリフト搭載主ジブ定格総荷重表**
**SSL**  
 "Standard-Vario-SL"

**定格総荷重 ( t ) = 荷重 + フックブロック質量**

主ジブ長さ	96 m
SLマスト長さ	40,5 m
クローラ幅	9,6 m
カウンターウエイト	250 t
セントラルバラスト	80 t
SLマスト半径	15,5 m
SLウエイト半径	15 m

 SLカウンターウエイト ( t )  
 作業半径 ( m )

0	80	160	240	320	400	450
---	----	-----	-----	-----	-----	-----

13	296*	397*	491*	495*	(496*)	(497*)	(498*)
14	275*	369*	464*	495*	496*	(497*)	(498*)
15	255	345*	434*	495*	496*	(497*)	(498*)
16	238	323*	408*	493*	496*	(497*)	(498*)
17	223	304*	384*	464*	496*	497*	(498*)
18	209	286*	363*	436*	484*	497*	498*
19	197	270	343*	410*	456*	497*	498*
20	185	255	325*	387*	431*	474*	498*
22	165	229	294*	347*	387*	426*	451*
24	148	207	267	314*	350*	386*	409*
26	133	188	244	284*	319*	353*	373*
28	120	172	220	259	292*	323*	343*
30	109	158	203	236	269	298*	316*
32	99	145	185	217	248	276*	293*
34	90	133	169	200	230	256	272
36	81	121	156	185	213	239	254
38	72	109	143	172	198	223	237
40	64	99,5	132	159	185	209	223
44	50,5	82,5	114	138	162	184	197
48	39,3	68,5	97,5	121	142	163	175
52	29,9	56,5	83,5	106	126	146	157
56	22	46,8	71,5	94	112	130	142
60	15,2	38,3	61	83,5	100	117	128
64	9,3	30,8	52	74	90,5	106	116
65	7,9	29,1	50	71,5	88	103	113
68		24,4	44,6	64,5	81,5	96	105
72		18,7	37,7	56,5	73,5	87,5	96
76		13,6	31,6	49,6	66,5	79,5	88
80		9,2	26,2	43,3	60	72,5	80,5
82		7,1	23,7	40,4	57	69,5	77
84			21,4	37,6	53,5	66,5	74
85			20,3	36,3	52	65	72,5
ダブルフック条数* シングルフック条数 DSコード	11	11	11	11	11	11	11
	12	12	12	12	12	12	12
	0101000015	0101000015	0101000015	0101000015	0101000015	0101000015	0101000015

**注意事項**

- ・ ()内の定格総荷重を吊る時は、SLカウンターウエイトを離陸させないで下さい。
- ・ ランナーを装着している時の定格総荷重は、表中の定格総荷重からランナーとフックブロックの質量を差し引いた値です。
- ・ ペンダントロッドをメインブームに装着している時の定格総荷重は、表中の定格総荷重からロッドの質量の半分を差し引いた値です。
- ・ この荷重表は、"standard-SL"及び "vario-SL"を使用時のみ有効です。

**CC6800**
**スーパーリフト搭載主ジブ定格総荷重表**

<b>SSL</b>
------------

“Standard-Vario-SL”

**定格総荷重 ( t ) = 荷重 + フックブロック質量**

主ジブ長さ	42 m
SLマスト長さ	40,5 m
クローラ幅	9,6 m
カウンターウエイト	170 t
セントラルバラスト	0 t
SLマスト半径	15,5 m
SLウエイト半径	15 m

SLカウンターウエイト ( t )  
作業半径 ( m )

	0	80	160	240	320	400	450
8	599	620*	620*	620*	620*	(620*)	(620*)
9	516	620*	620*	620*	620*	(620*)	(620*)
10	452	620*	620*	620*	620*	620*	(620*)
11	401	568	620*	620*	620*	620*	620*
12	360	511	595	620*	620*	620*	620*
13	326	464	549	614*	620*	620*	620*
14	297	424	509	569	620*	620*	620*
15	273	391	473	530	587	620*	620*
16	251	362	439	496	550	603	620*
17	233	333	409	466	516	567	598
18	217	305	383	439	486	534	564
19	200	281	360	414	460	505	533
20	184	260	338	390	436	479	506
22	158	225	294	350	394	433	458
24	138	197	259	316	358	395	417
26	122	175	231	288	327	362	383
28	108	157	208	260	300	334	354
30	97	142	189	236	277	310	328
32	87,5	129	173	216	257	289	306
34	79,5	118	159	199	239	269	286
36	72,5	108	146	184	222	252	269
38	66	100	136	172	207	237	253
39	63,5	96,5	131	166	200	230	246
ダブルフック条数*	15	15	15	15	15	15	15
シングルフック条数	29	29	29	29	29	29	29
DSコード	0101000006	0101000006	0101000006	0101000006	0101000006	0101000006	0101000006

**注意事項**

- ・ 0内の定格総荷重を吊る時は、SLカウンターウエイトを離陸させないで下さい。
- ・ ランナーを装着している時の定格総荷重は、表中の定格総荷重からランナーとフックブロックの質量を差し引いた値です。
- ・ ペンダントロッドをメインブームに装着している時の定格総荷重は、表中の定格総荷重からロッドの質量の半分を差し引いた値です。
- ・ この荷重表は、"standard-SL"及び "vario-SL"を使用時のみ有効です。



**CC6800**
**スーパーリフト搭載主ジブ定格総荷重表**

<b>SSL</b>
------------

**"Standard-Vario-SL"**
**定格総荷重 ( t ) = 荷重 + フックブロック質量**

主ジブ長さ	48 m
SLマスト長さ	40,5 m
クローラ幅	9,6 m
カウンターウエイト	170 t
セントラルバラスト	0 t
SLマスト半径	15,5 m
SLウエイト半径	15 m

 SLカウンターウエイト ( t )  
 作業半径 ( m )

0	80	160	240	320	400	450
---	----	-----	-----	-----	-----	-----

8	555*	620*	620*	620*	620*	(620*)	(620*)
9	482	620*	620*	620*	620*	(620*)	(620*)
10	424	600*	620*	620*	620*	620*	(620*)
11	379	537	620*	620*	620*	620*	620*
12	341	485	591*	620*	620*	620*	620*
13	309	442	545*	610*	620*	620*	620*
14	283	405	505	566*	620*	620*	620*
15	260	374	469	527	584*	620*	620*
16	240	346	436	493	546*	600*	620*
17	222	322	406	462	513	563*	595*
18	207	301	380	435	483	531	560*
19	193	279	357	411	456	501	530
20	181	257	336	387	432	475	502
22	156	223	292	346	390	429	454
24	136	195	257	313	355	391	414
26	119	173	229	284	324	359	379
28	106	155	206	257	297	331	350
30	94,5	139	186	234	273	306	325
32	85	126	170	214	253	285	302
34	76,5	115	156	196	236	265	282
36	69,5	106	144	182	220	248	265
38	63	97,5	133	169	204	233	249
40	57,5	90	123	157	191	219	235
44	48,2	77,5	108	138	168	196	210
	15	15	15	15	15	15	15
	25	25	25	25	25	25	25
	0101000007	0101000007	0101000007	0101000007	0101000007	0101000007	0101000007

 ダブルフック条数\*  
 シングルフック条数  
 DSコード

**注意事項**

- ・ ()内の定格総荷重を吊る時は、SLカウンターウエイトを離陸させないで下さい。
- ・ ランナーを装着している時の定格総荷重は、表中の定格総荷重からランナーとフックブロックの質量を差し引いた値です。
- ・ ペンダントロッドをメインブームに装着している時の定格総荷重は、表中の定格総荷重からロッドの質量の半分を差し引いた値です。
- ・ この荷重表は、"standard-SL"及び "vario-SL"を使用時のみ有効です。

CC6800

## スーパーリフト搭載主ジブ定格総荷重表

SSL
-----

 “Standard-Vario-SL”

定格総荷重 ( t ) = 荷重 + フックブロック質量

主ジブ長さ	54 m
SLマスト長さ	40,5 m
クローラ幅	9,6 m
カウンターウエイト	170 t
セントラルバラスト	0 t
SLマスト半径	15,5 m
SLウエイト半径	15 m

 SLカウンターウエイト ( t )  
 作業半径 ( m )

0	80	160	240	320	400	450
---	----	-----	-----	-----	-----	-----

9	452	620*	620*	620*	620*	(620*)	(620*)
10	400	567*	620*	620*	620*	620*	(620*)
11	358	509*	620*	620*	620*	620*	620*
12	323	462	588*	620*	620*	620*	620*
13	294	422	542*	607*	620*	620*	620*
14	269	388	502*	562*	620*	620*	620*
15	248	358	467	524*	580*	620*	620*
16	229	332	433	489*	543*	596*	620*
17	213	310	403	459	510*	560*	592*
18	198	290	377	432	480	528*	557*
19	185	272	354	408	453	498*	527*
20	173	256	333	384	429	472	499*
22	153	221	290	343	387	426	451
24	134	193	255	310	352	388	411
26	117	171	227	282	321	355	376
28	103	153	204	255	294	327	347
30	92,5	137	184	231	270	303	321
32	82,5	124	168	211	250	282	299
34	74	113	154	194	232	262	279
36	67	103	141	179	217	245	262
38	60,5	95	130	166	202	229	246
40	54,5	87,5	121	154	188	216	231
44	44,9	75	105	135	165	192	206
48	37,2	65	92,5	119	147	172	186
49	35,6	62,5	89,5	116	143	168	181
	15	15	15	15	15	15	15
	22	22	22	22	22	22	22
	0101000008	0101000008	0101000008	0101000008	0101000008	0101000008	0101000008

 ダブルフック条数\*  
 シングルフック条数  
 DSコード

**注意事項**

- ・ ()内の定格総荷重を吊る時は、SLカウンターウエイトを離陸させないで下さい。
- ・ ランナーを装着している時の定格総荷重は、表中の定格総荷重からランナーとフックブロックの質量を差し引いた値です。
- ・ ペンダントロッドをメインブームに装着している時の定格総荷重は、表中の定格総荷重からロッドの質量の半分を差し引いた値です。
- ・ この荷重表は、"standard-SL"及び "vario-SL"を使用時のみ有効です。

CC6800

## スーパーリフト搭載主ジブ定格総荷重表

SSL
-----

 "Standard-Vario-SL"

定格総荷重 ( t ) = 荷重 + フックブロック質量

主ジブ長さ	60 m
SLマスト長さ	40,5 m
クローラ幅	9,6 m
カウンターウエイト	170 t
セントラルバラスト	0 t
SLマスト半径	15,5 m
SLウエイト半径	15 m

 SLカウンターウエイト ( t )  
 作業半径 ( m )

0	80	160	240	320	400	450
---	----	-----	-----	-----	-----	-----

10	377	536*	620*	620*	620*	620*	(620*)
11	339	483*	620*	620*	620*	620*	(620*)
12	307	439	572*	620*	620*	620*	620*
13	280	402	525*	604*	620*	620*	620*
14	256	370	484*	559*	620*	620*	620*
15	236	343	449*	520*	577*	620*	620*
16	218	318	418	486*	540*	593*	620*
17	203	297	391	456*	506*	557*	588*
18	189	278	367	429	477*	524*	554*
19	177	261	345	404	450*	495*	523*
20	165	246	326	381	426	469*	496*
22	146	219	288	340	384	423	448*
24	130	191	253	307	349	385	407
26	115	169	225	278	318	352	373
28	101	150	202	253	291	324	344
30	90	135	182	229	267	300	318
32	80,5	122	165	209	247	279	296
34	72	111	151	192	229	259	276
36	64	101	139	177	214	242	258
38	57,5	92,5	128	164	199	226	242
40	51,5	85	118	152	186	212	228
44	41,6	72	102	132	163	188	203
48	33,7	61,5	89,5	116	144	169	182
52	27,3	52,5	78,5	104	129	152	164
54	24,6	49,1	74	98	122	145	157
	15	15	15	15	15	15	15
	20	20	20	20	20	20	20
	0101000009	0101000009	0101000009	0101000009	0101000009	0101000009	0101000009

 ダブルフック条数\*  
 シングルフック条数  
 DSコード

**注意事項**

- ・ ()内の定格総荷重を吊る時は、SLカウンターウエイトを離陸させないで下さい。
- ・ ランナーを装着している時の定格総荷重は、表中の定格総荷重からランナーとフックブロックの質量を差し引いた値です。
- ・ ペンダントロッドをメインブームに装着している時の定格総荷重は、表中の定格総荷重からロッドの質量の半分を差し引いた値です。
- ・ この荷重表は、"standard-SL"及び "vario-SL"を使用時のみ有効です。

CC6800

## スーパーリフト搭載主ジブ定格総荷重表

SSL
-----

 “Standard-Vario-SL”

定格総荷重 ( t ) = 荷重 + フックブロック質量

主ジブ長さ	66 m
SLマスト長さ	40,5 m
クローラ幅	9,6 m
カウンターウエイト	170 t
セントラルバラスト	0 t
SLマスト半径	15,5 m
SLウエイト半径	15 m

 SLカウンターウエイト ( t )  
 作業半径 ( m )

0	80	160	240	320	400	450
---	----	-----	-----	-----	-----	-----

10	356	508*	620*	620*	620*	(620*)	(620*)
11	321	460*	599*	620*	620*	620*	(620*)
12	292	419*	547*	620*	620*	620*	620*
13	266	385	503*	601*	620*	620*	620*
14	245	355	465*	557*	618*	620*	620*
15	225	329	432*	518*	575*	620*	620*
16	209	306	403*	484*	537*	591*	620*
17	194	286	377	454*	504*	555*	586*
18	181	268	354	427*	474*	522*	552*
19	169	251	334	402*	448*	493*	521*
20	158	237	315	379	423*	467*	494*
22	140	211	283	338	382	421*	446*
24	124	190	252	305	346	383	405*
26	111	168	224	276	316	350	371
28	100	149	200	252	289	322	342
30	89	134	181	228	265	298	316
32	79	120	164	208	245	276	293
34	70	109	150	190	227	257	274
36	62,5	99,5	137	175	211	239	256
38	55,5	91	126	162	197	224	240
40	49,7	83	117	150	184	210	226
44	39,6	70	100	131	161	186	200
48	31,5	59	87,5	115	142	166	179
52	24,9	50	76,5	101	127	150	162
56	19,5	43	67,5	91	114	136	147
60	15,1	36,9	59,5	81,5	103	124	134
ダブルフック条数*	15	15	15	15	15	15	15
シングルフック条数	18	18	18	18	18	18	18
DSコード	0101000010	0101000010	0101000010	0101000010	0101000010	0101000010	0101000010

**注意事項**

- ・ ()内の定格総荷重を吊る時は、SLカウンターウエイトを離陸させないで下さい。
- ・ ランナーを装着している時の定格総荷重は、表中の定格総荷重からランナーとフックブロックの質量を差し引いた値です。
- ・ ペンダントロッドをメインブームに装着している時の定格総荷重は、表中の定格総荷重からロッドの質量の半分を差し引いた値です。
- ・ この荷重表は、"standard-SL"及び "vario-SL"を使用時のみ有効です。

CC6800

## スーパーリフト搭載主ジブ定格総荷重表

SSL
-----

 “Standard-Vario-SL”

定格総荷重 ( t ) = 荷重 + フックブロック質量

主ジブ長さ	72 m
SLマスト長さ	40,5 m
クローラ幅	9,6 m
カウンターウエイト	170 t
セントラルバラスト	0 t
SLマスト半径	15,5 m
SLウエイト半径	15 m

 SLカウンターウエイト ( t )  
 作業半径 ( m )

0	80	160	240	320	400	450
---	----	-----	-----	-----	-----	-----

11	304	437*	571*	620*	620*	(620*)	(620*)
12	277	400*	523*	620*	620*	620*	(620*)
13	253	367*	482*	596*	620*	620*	620*
14	233	339	446*	553*	615*	620*	620*
15	215	315	415*	515*	572*	620*	620*
16	199	293	388*	481*	535*	588*	620*
17	185	274	363*	451*	501*	552*	583*
18	172	257	341	424*	472*	519*	549*
19	161	241	322	399*	445*	490*	518*
20	151	227	304	377*	421*	464*	491*
22	133	203	273	336	379*	418*	443*
24	118	182	247	302	344	380*	402*
26	105	165	222	274	313	347	368*
28	94,5	147	199	250	286	319	339
30	85	132	179	226	263	295	313
32	76,5	119	162	206	242	274	291
34	68	107	148	189	225	254	271
36	60	97,5	135	173	209	237	253
38	53	89	124	160	195	221	237
40	47,3	81	115	148	182	207	223
44	37,1	67,5	98,5	128	159	183	197
48	28,8	56,5	85	112	140	163	176
52	22,1	47,6	74	99,5	124	147	159
56	16,5	40	64,5	88	111	132	144
60	11,8	33,6	56	79	100	120	131
64	8	28,3	49,6	70,5	91	110	120
65	7,1	27,1	48	68,5	88,5	107	117

 ダブルフック条数\*  
 シングルフック条数  
 DSコード

	15	15	15	15	15	15	15
	16	16	16	16	16	16	16
	0101000011	0101000011	0101000011	0101000011	0101000011	0101000011	0101000011

**注意事項**

- ・ ()内の定格総荷重を吊る時は、SLカウンターウエイトを離陸させないで下さい。
- ・ ランナーを装着している時の定格総荷重は、表中の定格総荷重からランナーとフックブロックの質量を差し引いた値です。
- ・ ペンダントロッドをメインブームに装着している時の定格総荷重は、表中の定格総荷重からロッドの質量の半分を差し引いた値です。
- ・ この荷重表は、“standard-SL”及び “vario-SL”を使用時のみ有効です。

CC6800

## スーパーリフト搭載主ジブ定格総荷重表

SSL
-----

 “Standard-Vario-SL”

定格総荷重 ( t ) = 荷重 + フックブロック質量

主ジブ長さ	78 m
SLマスト長さ	40,5 m
クローラ幅	9,6 m
カウンターウエイト	170 t
セントラルバラスト	0 t
SLマスト半径	15,5 m
SLウエイト半径	15 m

 SLカウンターウエイト ( t )  
 作業半径 ( m )

0	80	160	240	320	400	450
---	----	-----	-----	-----	-----	-----

11	289	417*	545*	620*	620*	(620*)	(620*)
12	263	382*	501*	619*	620*	(620*)	(620*)
13	241	352*	462*	573*	620*	620*	(620*)
14	222	325	429*	532*	612*	620*	620*
15	205	302	399*	497*	569*	620*	620*
16	190	282	373*	465*	532*	585*	619*
17	177	263	350*	437*	499*	549*	581*
18	165	247	329	412*	469*	517*	547*
19	154	232	311	389*	442*	488*	516*
20	144	219	293	368*	418*	461*	488*
22	127	195	264	332	376*	416*	440*
24	112	176	239	300	341*	377*	400*
26	100	159	217	271	311	345*	366*
28	89,5	144	197	247	284	317	336
30	80,5	130	177	224	260	292	311
32	72	117	161	204	240	271	288
34	65	105	146	187	222	252	268
36	58	96	134	172	206	234	251
38	51	87	123	158	192	219	235
40	45,2	79,5	113	146	180	205	220
44	34,9	65,5	96,5	127	157	181	195
48	26,5	54	83	110	138	161	174
52	19,7	45,2	71,5	97,5	122	144	156
56	14	37,5	62	86	109	130	141
60	9,2	31,1	53,5	76,5	98	117	128
62	7,1	28,2	50	72	93	112	122
64		25,5	46,8	68	88,5	107	117
68		20,9	40,8	60,5	80,5	98	107
70		18,8	38,1	57	76,5	93,5	102
	15	15	15	15	15	15	15
	15	15	15	15	15	15	15
	0101000012	0101000012	0101000012	0101000012	0101000012	0101000012	0101000012

 ダブルフック条数\*  
 シングルフック条数  
 DSコード

**注意事項**

- ・ ()内の定格総荷重を吊る時は、SLカウンターウエイトを離陸させないで下さい。
- ・ ランナーを装着している時の定格総荷重は、表中の定格総荷重からランナーとフックブロックの質量を差し引いた値です。
- ・ ペンダントロッドをメインブームに装着している時の定格総荷重は、表中の定格総荷重からロッドの質量の半分を差し引いた値です。
- ・ この荷重表は、“standard-SL”及び “vario-SL”を使用時のみ有効です。

**CC6800**
**スーパーリフト搭載主ジブ定格総荷重表**
**SSL**  
 "Standard-Vario-SL"

**定格総荷重 ( t ) = 荷重 + フックブロック質量**

主ジブ長さ	84 m
SLマスト長さ	40,5 m
クローラ幅	9,6 m
カウンターウエイト	170 t
セントラルバラスト	0 t
SLマスト半径	15,5 m
SLウエイト半径	15 m

 SLカウンターウエイト ( t )  
 作業半径 ( m )

0	80	160	240	320	400	450
---	----	-----	-----	-----	-----	-----

12	250	365*	479*	594*	620*	(620*)	(620*)
13	229	336*	443*	550*	620*	(620*)	(620*)
14	211	311	412*	512*	609*	620*	(620*)
15	195	289	384*	478*	566*	620*	620*
16	181	270	359*	448*	529*	582*	616*
17	168	253	337*	422*	495*	546*	577*
18	156	237	317	398*	466*	513*	543*
19	146	223	299	376*	439*	484*	513*
20	137	210	283	356*	415*	458*	485*
22	120	187	254	321*	373*	412*	437*
24	106	168	230	292	338*	374*	397*
26	94,5	152	210	267	308	342*	363*
28	84,5	138	192	244	281	314	333*
30	75	125	175	222	257	289	308
32	67	114	158	202	237	268	285
34	60	103	144	185	219	249	265
36	53,5	93,5	131	169	203	231	248
38	48,2	85	120	156	189	216	232
40	42,5	76,5	111	144	177	202	217
44	32,1	62,5	94,5	124	154	178	192
48	23,7	51,5	80,5	108	135	158	171
52	16,8	42,4	69	95	120	141	153
56	11,1	34,6	59	83,5	106	127	138
59	7,3	29,6	52,5	76	98	117	128
60		28	50,5	73,5	95,5	114	125
64		22,4	43,7	64,5	86	103	113
68		17,6	37,5	57	77	94,5	103
72		13,4	32,2	50,5	69,5	86	95
75		10,7	28,6	46,6	64,5	80,5	89
	14	14	14	14	14	14	14
	14	14	14	14	14	14	14
	0101000013	0101000013	0101000013	0101000013	0101000013	0101000013	0101000013

 ダブルフック条数\*  
 シングルフック条数  
 DSコード

**注意事項**

- ・ ()内の定格総荷重を吊る時は、SLカウンターウエイトを離陸させないで下さい。
- ・ ランナーを装着している時の定格総荷重は、表中の定格総荷重からランナーとフックブロックの質量を差し引いた値です。
- ・ ペンダントロッドをメインブームに装着している時の定格総荷重は、表中の定格総荷重からロッドの質量の半分を差し引いた値です。
- ・ この荷重表は、"standard-SL"及び "vario-SL"を使用時のみ有効です。

CC6800

## スーパーリフト搭載主ジブ定格総荷重表

SSL
-----

 "Standard-Vario-SL"

定格総荷重 ( t ) = 荷重 + フックブロック質量

主ジブ長さ	90 m
SLマスト長さ	40,5 m
クローラ幅	9,6 m
カウンターウエイト	170 t
セントラルバラスト	0 t
SLマスト半径	15,5 m
SLウエイト半径	15 m

 SLカウンターウエイト ( t )  
 作業半径 ( m )

0	80	160	240	320	400	450
---	----	-----	-----	-----	-----	-----

12	238	349*	459*	555*	(556*)	(558*)	(559*)
13	218	322*	426*	529*	556*	(558*)	(559*)
14	201	298*	396*	493*	556*	(558*)	(559*)
15	186	278	370*	461*	553*	(558*)	(559*)
16	172	259	346*	433*	520*	558*	(559*)
17	160	243	325*	408*	490*	543*	559*
18	149	228	306*	385*	463*	511*	541*
19	139	214	289	364*	437*	482*	510*
20	130	202	273	345*	412*	456*	483*
22	114	180	246	312*	371*	410*	435*
24	101	162	222	283	336*	372*	394*
26	89,5	146	202	259	305*	339*	360*
28	79,5	132	185	238	278	311*	331*
30	70,5	120	170	220	255	287	305*
32	63	109	156	201	235	266	283
34	56	100	142	183	217	247	263
36	49,9	92	130	168	201	229	245
38	44,3	83	119	154	187	213	229
40	39,2	74,5	109	143	174	199	215
44	30,1	60,5	92,5	123	152	175	190
48	21,7	49,6	78,5	106	134	155	168
52	14,7	40,2	66,5	93	118	138	150
56	8,9	32,4	57	81,5	105	124	135
57	7,5	30,6	54,5	78,5	102	121	132
60		25,7	48,5	71	93,5	112	122
64		20	41,3	62,5	83,5	101	111
68		15,1	35	54,5	74,5	92	101
72		10,9	29,6	48,3	67	83,5	92
76		7,2	24,8	42,5	60	76	84,5
80			20,7	37,4	54	69,5	77,5
ダブルフック条数*	13	13	13	13	13	13	13
	13	13	13	13	13	13	13
シングルフック条数							
DSコード	0101000014	0101000014	0101000014	0101000014	0101000014	0101000014	0101000014

 ダブルフック条数\*  
 シングルフック条数  
 DSコード

**注意事項**

- ・ ()内の定格総荷重を吊る時は、SLカウンターウエイトを離陸させないで下さい。
- ・ ランナーを装着している時の定格総荷重は、表中の定格総荷重からランナーとフックブロックの質量を差し引いた値です。
- ・ ペンダントロッドをメインブームに装着している時の定格総荷重は、表中の定格総荷重からロッドの質量の半分を差し引いた値です。
- ・ この荷重表は、"standard-SL"及び "vario-SL"を使用時のみ有効です。



**CC6800**
**スーパーリフト搭載主ジブ定格総荷重表**
**SSL**  
 "Standard-Vario-SL"

**定格総荷重 ( t ) = 荷重 + フックブロック質量**

主ジブ長さ	96 m
SLマスト長さ	40,5 m
クローラ幅	9,6 m
カウンターウエイト	170 t
セントラルバラスト	0 t
SLマスト半径	15,5 m
SLウエイト半径	15 m

 SLカウンターウエイト ( t )  
 作業半径 ( m )

0	80	160	240	320	400	450
---	----	-----	-----	-----	-----	-----

13	207	308*	408*	495*	(496*)	(497*)	(498*)
14	191	286*	380*	475*	496*	(497*)	(498*)
15	177	266	355*	445*	496*	(497*)	(498*)
16	164	248	333*	418*	496*	(497*)	(498*)
17	152	233	313*	393*	474*	497*	(498*)
18	142	218	295*	372*	448*	497*	498*
19	132	205	278*	352*	425*	478*	498*
20	123	193	263	333*	403*	452*	479*
22	108	172	237	301*	366*	406*	431*
24	95	155	214	274	332*	368*	391*
26	84	139	195	251	302*	335*	356*
28	74	126	178	230	275*	308*	327*
30	65,5	114	163	212	251	283*	301*
32	58	104	150	196	231	262	279*
34	51	95	138	180	213	243	259
36	45,4	86,5	127	165	197	225	241
38	39,8	79	116	152	183	210	226
40	34,9	71,5	106	140	171	196	211
44	26,2	57,5	89,5	120	149	172	186
48	18,3	46,2	75	103	131	152	165
52	11,3	36,9	63,5	90	115	135	147
54	8,3	32,8	58	84	108	127	139
56		29	53,5	78	102	120	132
60		22,3	45,1	67,5	90,5	108	118
64		16,6	37,9	59	80	97,5	107
68		11,6	31,6	51,5	71	88	97,5
72		7,3	26,1	44,8	63,5	79,5	88,5
76			21,2	38,9	56,5	72,5	80,5
80			17	33,7	50,5	66	73,5
84			13,3	29,2	45,1	60	67,5
85			12,4	28,1	43,8	58,5	66
ダブルフック条数* シングルフック条数 DSコード	11	11	11	11	11	11	11
	12	12	12	12	12	12	12
	0101000015	0101000015	0101000015	0101000015	0101000015	0101000015	0101000015

**注意事項**

- ・ ()内の定格総荷重を吊る時は、SLカウンターウエイトを離陸させないで下さい。
- ・ ランナーを装着している時の定格総荷重は、表中の定格総荷重からランナーとフックブロックの質量を差し引いた値です。
- ・ ペンダントロッドをメインブームに装着している時の定格総荷重は、表中の定格総荷重からロッドの質量の半分を差し引いた値です。
- ・ この荷重表は、"standard-SL"及び "vario-SL"を使用時のみ有効です。