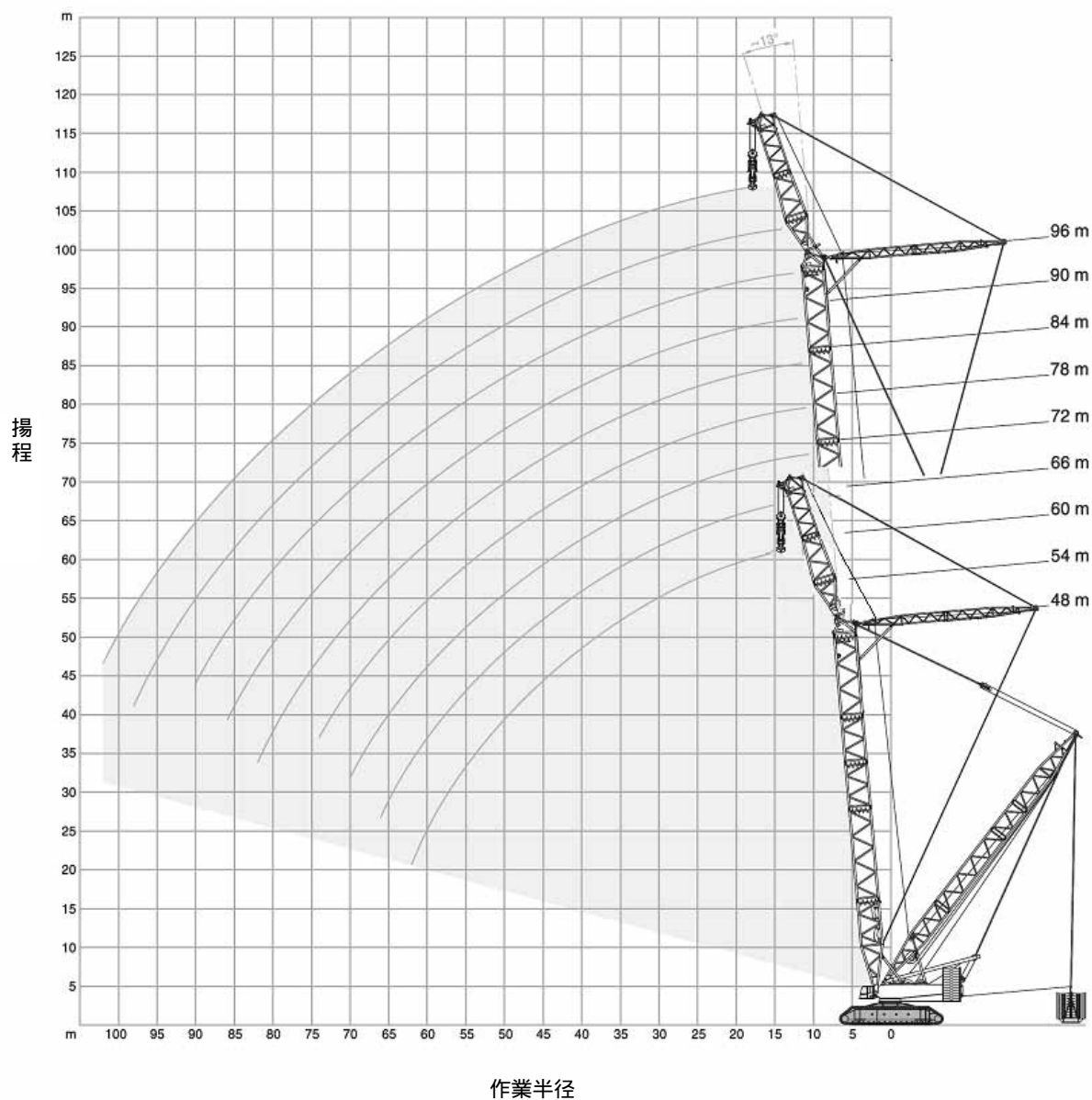


CC6800

スーパーリフト搭載固定ジブ定格総荷重表

LFVL仕様

DZ-0529-1



CC6800

スーパーリフト搭載固定ジブ定格総荷重表

LFVL

 “Standard-Vario-SL”

定格総荷重 (t) = 荷重 + フックブロック質量

主ジブ長さ	48 m
補ジブ長さ	18 m
SLマスト長さ	40,5 m
補ジブ角度	13 °
クローラ幅	9,6 m
カウンターウエイト	250 t
セントラルバラスト	80 t
SLマスト半径	24,5 m
SLウエイト半径	24 m

 SLカウンターウエイト (t)
 作業半径 (m)

0	80	160	240	320	400	450
---	----	-----	-----	-----	-----	-----

14	377	506*	506*	(506*)	(506*)	(506*)	(506*)
15	350	480*	506*	(506*)	(506*)	(506*)	(506*)
16	325	442*	506*	506*	(506*)	(506*)	(506*)
17	303	409*	506*	506*	(506*)	(506*)	(506*)
18	281	380	478*	506*	(506*)	(506*)	(506*)
19	260	355	447*	506*	(506*)	(506*)	(506*)
20	242	332	419*	503*	506*	(506*)	(506*)
22	211	294	372	450*	506*	(506*)	(506*)
24	186	262	333	404*	471*	506*	(506*)
26	170	241	305	370	431*	486*	501*
28	152	218	278	338	397*	448*	480*
30	136	199	254	310	365	415*	444*
34	110	167	216	265	313	360	387*
38	90,5	143	186	229	272	316	341
42	74,5	123	162	201	240	279	295
46	61	107	143	178	213	249	253
50	50,5	93,5	126	159	191	217	217
54	41,3	81	113	142	172	185	(185)
58	33,4	70	101	128	156	156	(156)
62	26,6	61	91	116	129	(129)	(129)
		11	11	11	11	11	11
	17	17	17	17	17	17	17
	0504020207	0504020207	0504020207	0504020207	0504020207	0504020207	0504020207

 ダブルフック条数*
 シングルフック条数
 DSコード

注意事項

- ・ ()内の定格総荷重を吊る時は、SLカウンターウエイトを離陸させないで下さい。
- ・ ランナーを装着している時の定格総荷重は、表中の定格総荷重からランナーとフックブロックの質量を差し引いた値です。
- ・ ペンダントロッドをメインブームに装着している時の定格総荷重は、表中の定格総荷重からロッドの質量の半分を差し引いた値です。
- ・ この荷重表は、“standard-SL”及び “vario-SL”を使用時のみ有効です。

CC6800

スーパーリフト搭載固定ジブ定格総荷重表

LFVL "Standard-Vario-SL"

定格総荷重 (t) = 荷重 + フックブロック質量

主ジブ長さ	54 m
補ジブ長さ	18 m
SLマスト長さ	40,5 m
補ジブ角度	13 °
クローラ幅	9,6 m
カウンターウエイト	250 t
セントラルバラスト	80 t
SLマスト半径	24,5 m
SLウエイト半径	24 m

 SLカウンターウエイト (t)
 作業半径 (m)

0	80	160	240	320	400	450
---	----	-----	-----	-----	-----	-----

15	336	481*	506*	(506*)	(506*)	(506*)	(506*)
16	313	442*	506*	506*	(506*)	(506*)	(506*)
17	292	409*	506*	506*	(506*)	(506*)	(506*)
18	273	380*	478*	506*	(506*)	(506*)	(506*)
19	257	355	446*	506*	(506*)	(506*)	(506*)
20	241	332	418*	500*	506*	(506*)	(506*)
22	210	293	371*	449*	506*	(506*)	(506*)
24	184	261	332	403*	468*	506*	(506*)
26	163	235	300	365*	428*	483*	504*
28	144	213	272	332	392*	445*	476*
30	134	197	253	308	364*	412*	441*
34	108	165	214	263	311	357	383*
38	87,5	141	184	227	270	314	337
42	71,5	121	160	199	238	277	300
46	58,5	105	140	176	211	246	269
50	47,4	90,5	124	156	189	221	235
54	38,1	77,5	110	140	170	200	204
58	30,1	67	98,5	126	154	176	176
62	23,2	57,5	88,5	114	140	150	(150)
66	17,3	49,6	79,5	103	125	125	(125)
ダブルフック条数*		11	11	11	11	11	11
シングルフック条数		15	16	16	16	16	16
DSコード	0504020208	0504020208	0504020208	0504020208	0504020208	0504020208	0504020208

 ダブルフック条数*
 シングルフック条数
 DSコード

注意事項

- ・ ()内の定格総荷重を吊る時は、SLカウンターウエイトを離陸させないで下さい。
- ・ ランナーを装着している時の定格総荷重は、表中の定格総荷重からランナーとフックブロックの質量を差し引いた値です。
- ・ ペンダントロッドをメインブームに装着している時の定格総荷重は、表中の定格総荷重からロッドの質量の半分を差し引いた値です。
- ・ この荷重表は、"standard-SL"及び "vario-SL"を使用時のみ有効です。

CC6800

スーパーリフト搭載固定ジブ定格総荷重表

LFVL

 “Standard-Vario-SL”

定格総荷重 (t) = 荷重 + フックブロック質量

主ジブ長さ	60 m
補ジブ長さ	18 m
SLマスト長さ	40,5 m
補ジブ角度	13 °
クローラ幅	9,6 m
カウンターウエイト	250 t
セントラルバラスト	80 t
SLマスト半径	24,5 m
SLウエイト半径	24 m

 SLカウンターウエイト (t)
 作業半径 (m)

0	80	160	240	320	400	450
---	----	-----	-----	-----	-----	-----

15	322*	463*	506*	(506*)	(506*)	(506*)	(506*)
16	300	433*	506*	506*	(506*)	(506*)	(506*)
17	281	406*	506*	506*	(506*)	(506*)	(506*)
18	263	380*	477*	506*	(506*)	(506*)	(506*)
19	247	354*	445*	506*	(506*)	(506*)	(506*)
20	233	331*	417*	496*	506*	(506*)	(506*)
22	207	292	370*	447*	506*	(506*)	(506*)
24	182	260	331*	401*	464*	506*	(506*)
26	160	233	298	363*	424*	479*	501*
28	142	211	271	331*	390*	441*	473*
30	126	191	247	303	358*	408*	437*
34	105	163	212	261	309	353*	379*
38	84,5	139	182	225	268	310	333*
42	68	119	158	196	235	274	296
46	55	102	138	173	208	244	265
50	43,8	86,5	121	154	186	219	239
54	34,4	74	107	137	167	197	216
58	26,3	63	95,5	123	151	179	188
62	19,4	53,5	85,5	111	137	163	164
66	13,3	45,6	76,5	100	125	141	141
70	8	38,4	68,5	91,5	114	119	(119)
ダブルフック条数*	7	11	11	11	11	11	11
シングルフック条数	14	14	14	14	14	14	14
DSコード	0504020209	0504020209	0504020209	0504020209	0504020209	0504020209	0504020209

 ダブルフック条数*
 シングルフック条数
 DSコード

注意事項

- ・ ()内の定格総荷重を吊る時は、SLカウンターウエイトを離陸させないで下さい。
- ・ ランナーを装着している時の定格総荷重は、表中の定格総荷重からランナーとフックブロックの質量を差し引いた値です。
- ・ ペンダントロッドをメインブームに装着している時の定格総荷重は、表中の定格総荷重からロッドの質量の半分を差し引いた値です。
- ・ この荷重表は、“standard-SL”及び “vario-SL”を使用時のみ有効です。

CC6800

スーパーリフト搭載固定ジブ定格総荷重表

LFVL

 “Standard-Vario-SL”

定格総荷重 (t) = 荷重 + フックブロック質量

主ジブ長さ	66 m
補ジブ長さ	18 m
SLマスト長さ	40,5 m
補ジブ角度	13 °
クローラ幅	9,6 m
カウンターウエイト	250 t
セントラルバラスト	80 t
SLマスト半径	24,5 m
SLウエイト半径	24 m

 SLカウンターウエイト (t)
 作業半径 (m)

0	80	160	240	320	400	450
---	----	-----	-----	-----	-----	-----

16	289	418*	505*	506*	(506*)	(506*)	(506*)
17	270	393*	505*	506*	(506*)	(506*)	(506*)
18	253	370*	472*	506*	(506*)	(506*)	(506*)
19	238	349*	441*	506*	506*	(506*)	(506*)
20	224	326*	413*	493*	506*	(506*)	(506*)
22	200	288	365*	443*	506*	(506*)	(506*)
24	177	256	327*	397*	461*	505*	(506*)
26	155	229	294	359*	421*	476*	506*
28	137	207	267	327*	387*	438*	470*
30	121	188	243	299*	354*	405*	434*
34	100	160	208	257	306*	350*	376*
38	80	135	178	222	265	307*	330*
42	64	115	154	193	232	271	293
46	50,5	97,5	135	170	205	241	262
50	39,7	82,5	118	151	183	215	236
54	30,3	70	104	134	164	194	213
58	22,4	59	92,5	120	148	176	193
62	15,5	50	82,5	108	134	160	171
66	9,6	41,9	73,5	98	122	146	150
70		34,7	65	88,5	111	130	130
74		28,5	57	80,5	102	111	111
ダブルフック条数*		9	11	11	11	11	11
シングルフック条数		13	13	13	13	13	13
DSコード	0504020210	0504020210	0504020210	0504020210	0504020210	0504020210	0504020210

 ダブルフック条数*
 シングルフック条数
 DSコード

注意事項

- ・ ()内の定格総荷重を吊る時は、SLカウンターウエイトを離陸させないで下さい。
- ・ ランナーを装着している時の定格総荷重は、表中の定格総荷重からランナーとフックブロックの質量を差し引いた値です。
- ・ ペンダントロッドをメインブームに装着している時の定格総荷重は、表中の定格総荷重からロッドの質量の半分を差し引いた値です。
- ・ この荷重表は、"standard-SL"及び "vario-SL"を使用時のみ有効です。

CC6800
スーパーリフト搭載固定ジブ定格総荷重表
LFVL
 "Standard-Vario-SL"

定格総荷重 (t) = 荷重 + フックブロック質量

主ジブ長さ	72 m
補ジブ長さ	18 m
SLマスト長さ	40,5 m
補ジブ角度	13 °
クローラ幅	9,6 m
カウンターウエイト	250 t
セントラルバラスト	80 t
SLマスト半径	24,5 m
SLウエイト半径	24 m

 SLカウンターウエイト (t)
 作業半径 (m)

0	80	160	240	320	400	450
---	----	-----	-----	-----	-----	-----

16	278*	404*	482*	486*	(487*)	(488*)	(489*)
17	260	379*	482*	486*	(487*)	(488*)	(489*)
18	244	357*	471*	486*	(487*)	(488*)	(489*)
19	229	337*	440*	486*	(487*)	(488*)	(489*)
20	215	319*	412*	486*	487*	(488*)	(489*)
22	192	286*	364*	440*	487*	(488*)	(489*)
24	172	254	325*	396*	457*	488*	(489*)
26	153	227	292*	357*	418*	472*	487*
28	134	205	265	325*	383*	434*	466*
30	118	186	241	297*	352*	401*	431*
34	97,5	157	206	255	303*	346*	373*
38	77	133	176	219	262	303*	326*
42	60,5	112	152	191	229	268	289*
46	47,1	94	132	167	203	238	258
50	36	79	115	148	180	213	232
54	26,6	66	101	131	161	191	210
58	18,5	55,5	90	117	145	173	190
62	11,6	46	79,5	105	131	157	173
66	5,5	37,8	70	95	119	143	156
70		30,6	61	85,5	108	131	137
74		24,3	53	77	99	119	119
78		18,7	45,9	70	90,5	103	103
82		13,7	39,5	63,5	82,5	86,5	86,5
	6	9	11	11	11	11	11
	12	12	12	12	12	12	12
	0504020211	0504020211	0504020211	0504020211	0504020211	0504020211	0504020211

 ダブルフック条数*
 シングルフック条数
 DSコード

注意事項

- ・ ()内の定格総荷重を吊る時は、SLカウンターウエイトを離陸させないで下さい。
- ・ ランナーを装着している時の定格総荷重は、表中の定格総荷重からランナーとフックブロックの質量を差し引いた値です。
- ・ ペンダントロッドをメインブームに装着している時の定格総荷重は、表中の定格総荷重からロッドの質量の半分を差し引いた値です。
- ・ この荷重表は、"standard-SL"及び "vario-SL"を使用時のみ有効です。

CC6800
スーパーリフト搭載固定ジブ定格総荷重表

LFVL

"Standard-Vario-SL"
定格総荷重 (t) = 荷重 + フックブロック質量

主ジブ長さ	78 m
補ジブ長さ	18 m
SLマスト長さ	40,5 m
補ジブ角度	13 °
クローラ幅	9,6 m
カウンターウエイト	250 t
セントラルバラスト	80 t
SLマスト半径	24,5 m
SLウエイト半径	24 m

 SLカウンターウエイト (t)
 作業半径 (m)

0	80	160	240	320	400	450
---	----	-----	-----	-----	-----	-----

17	250	367*	432*	(437*)	(438*)	(439*)	(440*)
18	234	346*	432*	437*	(438*)	(439*)	(440*)
19	220	326*	432*	437*	(438*)	(439*)	(440*)
20	207	309*	410*	437*	(438*)	(439*)	(440*)
22	185	278*	363*	437*	438*	(439*)	(440*)
24	165	252	324*	394*	438*	(439*)	(440*)
26	149	226	291*	356*	414*	439*	(439*)
28	132	203	263*	323*	380*	431*	439*
30	116	184	239	295*	350*	398*	427*
34	90,5	152	201	250	298*	343*	369*
38	74	131	174	217	260*	300*	323*
42	57,5	109	149	188	227	264*	286*
46	44,1	91	130	165	200	235	255*
50	32,9	76	113	145	178	210	229
54	23,4	63	99,5	129	159	189	206
58	15,2	52	87,5	115	143	170	187
62	8,2	42,7	77	103	129	155	170
66		34,4	66,5	92,5	116	141	156
70		27,2	57,5	83	105	128	141
74		20,7	49,5	74,5	96	118	125
78		15,1	42,3	67	87,5	108	109
82		10	35,8	60,5	80	94,5	94,5
86		5,5	30,1	54,5	73	80	80
		8	10	10	10	10	10
	11	11	11	11	11	11	11
	0504020212	0504020212	0504020212	0504020212	0504020212	0504020212	0504020212

 ダブルフック条数*
 シングルフック条数
 DSコード

注意事項

- ・ ()内の定格総荷重を吊る時は、SLカウンターウエイトを離陸させないで下さい。
- ・ ランナーを装着している時の定格総荷重は、表中の定格総荷重からランナーとフックブロックの質量を差し引いた値です。
- ・ ペンダントロッドをメインブームに装着している時の定格総荷重は、表中の定格総荷重からロッドの質量の半分を差し引いた値です。
- ・ この荷重表は、"standard-SL"及び "vario-SL"を使用時のみ有効です。

CC6800

スーパーリフト搭載固定ジブ定格総荷重表

LFVL

 "Standard-Vario-SL"

定格総荷重 (t) = 荷重 + フックブロック質量

主ジブ長さ	84 m
補ジブ長さ	18 m
SLマスト長さ	40,5 m
補ジブ角度	13 °
クローラ幅	9,6 m
カウンターウエイト	250 t
セントラルバラスト	80 t
SLマスト半径	24,5 m
SLウエイト半径	24 m

 SLカウンターウエイト (t)
 作業半径 (m)

0	80	160	240	320	400	450
---	----	-----	-----	-----	-----	-----

17	240	354*	388*	(392*)	(393*)	(394*)	(395*)
18	225	334*	388*	(392*)	(393*)	(394*)	(395*)
19	212	315*	388*	392*	(393*)	(394*)	(395*)
20	199	299*	388*	392*	(393*)	(394*)	(395*)
22	177	269*	361*	392*	(393*)	(394*)	(395*)
24	159	244	322*	392*	393*	(394*)	(395*)
26	142	222	289*	354*	393*	(394*)	(395*)
28	128	201	261*	321*	376*	394*	(395*)
30	113	182	237	293*	347*	392*	395*
34	87,5	150	199	247	296*	339*	366*
38	71	128	171	215	258*	296*	319*
42	54	106	147	186	225	261*	282*
46	40,6	87,5	127	162	198	231	251
50	29,2	72	110	143	175	207	225
54	19,6	59	96,5	126	156	186	202
58	11,4	48,3	84,5	112	140	168	183
62		38,8	73	100	126	152	167
66		30,4	62,5	89,5	113	138	152
70		23,1	53,5	80	102	125	139
74		16,6	45,4	71,5	93	114	127
78		10,9	38,1	64	84,5	105	112
82		5,8	31,6	57,5	77	96	98,5
86			25,8	50	70	85	85
90			20,6	44,1	63,5	72	72
ダブルフック条数*		8	9	9	9	9	9
シングルフック条数		11	11	11	11	11	11
DSコード	0504020213	0504020213	0504020213	0504020213	0504020213	0504020213	0504020213

注意事項

- ・ ()内の定格総荷重を吊る時は、SLカウンターウエイトを離陸させないで下さい。
- ・ ランナーを装着している時の定格総荷重は、表中の定格総荷重からランナーとフックブロックの質量を差し引いた値です。
- ・ ペンダントロッドをメインブームに装着している時の定格総荷重は、表中の定格総荷重からロッドの質量の半分を差し引いた値です。
- ・ この荷重表は、"standard-SL"及び "vario-SL"を使用時のみ有効です。

CC6800

スーパーリフト搭載固定ジブ定格総荷重表

LFVL

 "Standard-Vario-SL"

定格総荷重 (t) = 荷重 + フックブロック質量

主ジブ長さ	90 m
補ジブ長さ	18 m
SLマスト長さ	40,5 m
補ジブ角度	13 °
クローラ幅	9,6 m
カウンターウエイト	250 t
セントラルバラスト	80 t
SLマスト半径	24,5 m
SLウエイト半径	24 m

 SLカウンターウエイト (t)
 作業半径 (m)

0	80	160	240	320	400	450
---	----	-----	-----	-----	-----	-----

18	216	323*	349*	(353*)	(354*)	(355*)	(356*)
19	203	305*	349*	(353*)	(354*)	(355*)	(356*)
20	191	289*	349*	353*	(354*)	(355*)	(356*)
22	170	260*	349*	353*	(354*)	(355*)	(356*)
24	152	236*	319*	353*	(354*)	(355*)	(356*)
26	136	214	288*	352*	354*	(355*)	(356*)
28	123	196	260*	319*	354*	(355*)	(356*)
30	111	179	236*	291*	343*	354*	(356*)
34	84,5	148	197	245*	294*	336*	356*
38	68	125	169	213	255*	293*	316*
42	51	103	145	184	223	257*	279*
46	37,6	84,5	125	160	195	228	247*
50	26,1	69	108	140	173	203	221
54	16,4	56	94	124	154	182	199
58	8,1	45	82	110	137	164	180
62		35,4	69,5	97,5	123	149	163
66		27	59	86,5	111	134	148
70		19,6	50	77	99,5	122	135
74		13,1	41,8	68,5	90	111	124
78		7,3	34,5	61	81	101	113
82			27,9	53,5	73,5	92,5	100
86			22,1	46,7	66,5	84,5	88
90			16,8	40,3	60	76	76
94			12	34,5	54,5	64,5	64,5
98			7,7	29,3	49,4	53	53
ダブルフック条数*		7	8	8	8	8	8
シングルフック条数		10	10	10	10	10	10
DSコード	0504020214	0504020214	0504020214	0504020214	0504020214	0504020214	0504020214

 ダブルフック条数*
 シングルフック条数
 DSコード

注意事項

- ・ ()内の定格総荷重を吊る時は、SLカウンターウエイトを離陸させないで下さい。
- ・ ランナーを装着している時の定格総荷重は、表中の定格総荷重からランナーとフックブロックの質量を差し引いた値です。
- ・ ペンダントロッドをメインブームに装着している時の定格総荷重は、表中の定格総荷重からロッドの質量の半分を差し引いた値です。
- ・ この荷重表は、"standard-SL"及び "vario-SL"を使用時のみ有効です。

CC6800
スーパーリフト搭載固定ジブ定格総荷重表
LFVL
 "Standard-Vario-SL"

定格総荷重 (t) = 荷重 + フックブロック質量

主ジブ長さ	96 m
補ジブ長さ	18 m
SLマスト長さ	40,5 m
補ジブ角度	13 °
クローラ幅	9,6 m
カウンターウエイト	250 t
セントラルバラスト	80 t
SLマスト半径	24,5 m
SLウエイト半径	24 m

 SLカウンターウエイト (t)
 作業半径 (m)

0	80	160	240	320	400	450
---	----	-----	-----	-----	-----	-----

19	195	295*	314*	(318*)	(319*)	(320*)	(320*)
20	184	279*	314*	(318*)	(319*)	(320*)	(320*)
22	163	251*	314*	318*	(319*)	(320*)	(320*)
24	145	228*	310*	318*	(319*)	(320*)	(320*)
26	130	207	284*	318*	(319*)	(320*)	(320*)
28	117	189	258*	317*	319*	(320*)	(320*)
30	105	173	234*	289*	318*	(320*)	(320*)
34	81,5	146	194	243*	290*	318*	320*
38	61	118	164	207	250*	289*	312*
42	48	99,5	142	181	219*	253*	275*
46	34,1	81	122	157	193	224*	244*
50	22,5	65,5	105	138	170	200	218*
54	12,7	52,5	91,5	121	150	179	195
58		41,2	78	107	134	160	176
62		31,5	66	94	119	145	159
66		23,1	55	83	107	131	144
70		15,6	46	73,5	96	118	131
74		9	37,8	65	86	107	120
78			30,4	57	77	97,5	110
82			23,8	49,6	69,5	88,5	100
86			17,9	42,5	62,5	80,5	88,5
90			12,5	36	56	73,5	77
94			7,7	30,2	50	66,5	66,5
98				24,9	45,2	56	56
102				20,1	40,5	46,2	46,2
ダブルフック条数*		7	7	7	7	7	7
シングルフック条数		9	9	9	9	9	9
DSコード	0504020215	0504020215	0504020215	0504020215	0504020215	0504020215	0504020215

注意事項

- ・ ()内の定格総荷重を吊る時は、SLカウンターウエイトを離陸させないで下さい。
- ・ ランナーを装着している時の定格総荷重は、表中の定格総荷重からランナーとフックブロックの質量を差し引いた値です。
- ・ ペンダントロッドをメインブームに装着している時の定格総荷重は、表中の定格総荷重からロッドの質量の半分を差し引いた値です。
- ・ この荷重表は、"standard-SL"及び "vario-SL"を使用時のみ有効です。

CC6800

スーパーリフト搭載固定ジブ定格総荷重表

LFVL "Standard-Vario-SL"

定格総荷重 (t) = 荷重 + フックブロック質量

主ジブ長さ	48 m
補ジブ長さ	18 m
SLマスト長さ	40,5 m
補ジブ角度	13 °
クローラ幅	9,6 m
カウンターウエイト	170 t
セントラルバラスト	0 t
SLマスト半径	24,5 m
SLウエイト半径	24 m

 SLカウンターウエイト (t)
 作業半径 (m)

0	80	160	240	320	400	450
---	----	-----	-----	-----	-----	-----

14	280	440*	506*	(506*)	(506*)	(506*)	(506*)
15	259	408*	506*	(506*)	(506*)	(506*)	(506*)
16	240	380	506*	506*	(506*)	(506*)	(506*)
17	223	356	488*	506*	(506*)	(506*)	(506*)
18	208	333	459*	506*	(506*)	(506*)	(506*)
19	194	314	433*	506*	(506*)	(506*)	(506*)
20	182	296	408*	481*	506*	(506*)	(506*)
22	161	264	364	433*	497*	(506*)	(506*)
24	143	238	327	393*	452*	506*	(506*)
26	128	211	293	358	414*	469*	501*
28	115	188	263	328	381*	432*	464*
30	103	169	238	301	353	400*	430*
34	82	139	198	257	304	347	373
38	66	116	168	220	265	305	329
42	52,5	98,5	144	190	234	271	293
46	42,1	84	125	167	208	243	253
50	33,2	72	110	148	186	217	217
54	25,9	61,5	97	132	167	185	(185)
58	19,8	53	86	118	151	156	(156)
62	14,7	45,5	77	107	129	(129)	(129)
ダブルフック条数*		10	11	11	11	11	11
シングルフック条数		13	17	17	17	17	17
DSコード		0504020207	0504020207	0504020207	0504020207	0504020207	0504020207

 ダブルフック条数*
 シングルフック条数
 DSコード

注意事項

- ・ ()内の定格総荷重を吊る時は、SLカウンターウエイトを離陸させないで下さい。
- ・ ランナーを装着している時の定格総荷重は、表中の定格総荷重からランナーとフックブロックの質量を差し引いた値です。
- ・ ペンダントロッドをメインブームに装着している時の定格総荷重は、表中の定格総荷重からロッドの質量の半分を差し引いた値です。
- ・ この荷重表は、"standard-SL"及び "vario-SL"を使用時のみ有効です。

CC6800

スーパーリフト搭載固定ジブ定格総荷重表

LFVL "Standard-Vario-SL"

定格総荷重 (t) = 荷重 + フックブロック質量

主ジブ長さ	54 m
補ジブ長さ	18 m
SLマスト長さ	40,5 m
補ジブ角度	13 °
クローラ幅	9,6 m
カウンターウエイト	170 t
セントラルバラスト	0 t
SLマスト半径	24,5 m
SLウエイト半径	24 m

 SLカウンターウエイト (t)
 作業半径 (m)

0	80	160	240	320	400	450
---	----	-----	-----	-----	-----	-----

15	248	393*	506*	(506*)	(506*)	(506*)	(506*)
16	230	366*	503*	506*	(506*)	(506*)	(506*)
17	214	343	472*	506*	(506*)	(506*)	(506*)
18	199	322	444*	506*	(506*)	(506*)	(506*)
19	186	303	419*	505*	(506*)	(506*)	(506*)
20	174	285	396*	478*	506*	(506*)	(506*)
22	154	255	357	430*	494*	(506*)	(506*)
24	137	230	324	390*	449*	506*	(506*)
26	122	209	291	355	411*	465*	500*
28	110	186	261	324	378*	429*	460*
30	99	167	235	298	349	397*	426*
34	80	137	196	255	301	344	370*
38	63	114	165	217	262	302	325
42	49,9	96	142	188	231	268	289
46	39	81,5	123	164	205	239	259
50	30,2	69	107	145	183	215	234
54	22,8	58,5	94,5	129	164	194	204
58	16,6	49,8	83,5	116	148	176	176
62	11,4	42,3	74	104	134	150	(150)
66	6,9	35,8	65,5	94	122	125	(125)
		9	11	11	11	11	11
	11	16	16	16	16	16	16
	0504020208	0504020208	0504020208	0504020208	0504020208	0504020208	0504020208

 ダブルフック条数*
 シングルフック条数
 DSコード

注意事項

- ・ ()内の定格総荷重を吊る時は、SLカウンターウエイトを離陸させないで下さい。
- ・ ランナーを装着している時の定格総荷重は、表中の定格総荷重からランナーとフックブロックの質量を差し引いた値です。
- ・ ペンダントロッドをメインブームに装着している時の定格総荷重は、表中の定格総荷重からロッドの質量の半分を差し引いた値です。
- ・ この荷重表は、"standard-SL"及び "vario-SL"を使用時のみ有効です。

CC6800

スーパーリフト搭載固定ジブ定格総荷重表

LFVL "Standard-Vario-SL"

定格総荷重 (t) = 荷重 + フックブロック質量

主ジブ長さ	60 m
補ジブ長さ	18 m
SLマスト長さ	40,5 m
補ジブ角度	13 °
クローラ幅	9,6 m
カウンターウエイト	170 t
セントラルバラスト	0 t
SLマスト半径	24,5 m
SLウエイト半径	24 m

 SLカウンターウエイト (t)
 作業半径 (m)

0	80	160	240	320	400	450
---	----	-----	-----	-----	-----	-----

15	237	378*	506*	(506*)	(506*)	(506*)	(506*)
16	220	352*	485*	506*	(506*)	(506*)	(506*)
17	204	330*	456*	506*	(506*)	(506*)	(506*)
18	191	310	429*	506*	(506*)	(506*)	(506*)
19	178	292	405*	502*	(506*)	(506*)	(506*)
20	167	275	383*	474*	506*	(506*)	(506*)
22	147	246	346*	427*	491*	(506*)	(506*)
24	130	222	314	387*	446*	505*	(506*)
26	116	201	286	352*	407*	462*	496*
28	104	183	258	321*	374*	425*	457*
30	93,5	165	233	294	345*	393*	423*
34	75,5	134	193	251	298	340*	366*
38	60	111	163	214	259	298	322*
42	46,5	93	139	185	227	264	285
46	35,6	78,5	120	162	201	235	255
50	26,7	65,5	104	142	180	211	230
54	19,2	55	91,5	126	161	190	209
58	13	46,2	80,5	112	145	173	188
62	7,7	38,6	70,5	101	131	157	164
66		32	61,5	91	119	141	141
70		26,3	54	82	108	119	(119)
		9	11	11	11	11	11
	11	14	14	14	14	14	14
	0504020209	0504020209	0504020209	0504020209	0504020209	0504020209	0504020209

 ダブルフック条数*
 シングルフック条数
 DSコード

注意事項

- ・ ()内の定格総荷重を吊る時は、SLカウンターウエイトを離陸させないで下さい。
- ・ ランナーを装着している時の定格総荷重は、表中の定格総荷重からランナーとフックブロックの質量を差し引いた値です。
- ・ ペンダントロッドをメインブームに装着している時の定格総荷重は、表中の定格総荷重からロッドの質量の半分の質量を差し引いた値です。
- ・ この荷重表は、"standard-SL"及び "vario-SL"を使用時のみ有効です。

CC6800

スーパーリフト搭載固定ジブ定格総荷重表

LFVL "Standard-Vario-SL"

定格総荷重 (t) = 荷重 + フックブロック質量

主ジブ長さ	66 m
補ジブ長さ	18 m
SLマスト長さ	40,5 m
補ジブ角度	13 °
クローラ幅	9,6 m
カウンターウエイト	170 t
セントラルバラスト	0 t
SLマスト半径	24,5 m
SLウエイト半径	24 m

 SLカウンターウエイト (t)
 作業半径 (m)

0	80	160	240	320	400	450
---	----	-----	-----	-----	-----	-----

16	210	340*	469*	506*	(506*)	(506*)	(506*)
17	196	318*	441*	506*	(506*)	(506*)	(506*)
18	183	299*	416*	506*	(506*)	(506*)	(506*)
19	171	282	393*	499*	506*	(506*)	(506*)
20	160	266	372*	471*	506*	(506*)	(506*)
22	141	238	335*	424*	488*	(506*)	(506*)
24	125	215	304*	384*	443*	502*	(506*)
26	111	194	278	349*	404*	459*	493*
28	99	177	255	318*	371*	422*	454*
30	88,5	162	231	291	342*	390*	420*
34	71	132	191	248	295	337*	363*
38	57	109	160	212	255	295	318*
42	43,8	90,5	137	183	224	261	282
46	32,8	75,5	117	159	198	232	252
50	23,8	62,5	102	140	176	208	227
54	16,3	52	89	124	158	187	205
58	10	43,2	77,5	110	142	169	186
62		35,5	67	98,5	128	154	170
66		28,9	58,5	88,5	116	141	150
70		23,2	51	79	106	129	130
74		18,2	44,6	70,5	96,5	111	111
		8	11	11	11	11	11
	10	13	13	13	13	13	13
	0504020210	0504020210	0504020210	0504020210	0504020210	0504020210	0504020210

 ダブルフック条数*
 シングルフック条数
 DSコード

注意事項

- ・ ()内の定格総荷重を吊る時は、SLカウンターウエイトを離陸させないで下さい。
- ・ ランナーを装着している時の定格総荷重は、表中の定格総荷重からランナーとフックブロックの質量を差し引いた値です。
- ・ ペンダントロッドをメインブームに装着している時の定格総荷重は、表中の定格総荷重からロッドの質量の半分を差し引いた値です。
- ・ この荷重表は、"standard-SL"及び "vario-SL"を使用時のみ有効です。

CC6800

スーパーリフト搭載固定ジブ定格総荷重表

LFVL

 "Standard-Vario-SL"

定格総荷重 (t) = 荷重 + フックブロック質量

主ジブ長さ	72 m
補ジブ長さ	18 m
SLマスト長さ	40,5 m
補ジブ角度	13 °
クローラ幅	9,6 m
カウンターウエイト	170 t
セントラルバラスト	0 t
SLマスト半径	24,5 m
SLウエイト半径	24 m

 SLカウンターウエイト (t)
 作業半径 (m)

0	80	160	240	320	400	450
---	----	-----	-----	-----	-----	-----

16	201	327*	453*	486*	(487*)	(488*)	(489*)
17	187	307*	426*	486*	(487*)	(488*)	(489*)
18	174	288*	402*	486*	(487*)	(488*)	(489*)
19	163	271	380*	486*	(487*)	(488*)	(489*)
20	152	256	360*	464*	487*	(488*)	(489*)
22	134	229	325*	420*	484*	(488*)	(489*)
24	118	207	295*	380*	439*	488*	(489*)
26	105	187	269	345*	401*	455*	487*
28	93,5	170	247	314*	367*	418*	450*
30	83,5	155	227	288*	339*	386*	416*
34	66,5	129	188	244	291*	333*	359*
38	52,5	106	158	209	252	291*	315*
42	40,4	88	134	180	220	257	278*
46	29,4	72	115	156	194	229	248
50	20,3	59	99	137	173	204	223
54	12,8	48,7	85,5	121	154	183	201
58	6,4	39,6	73,5	107	138	166	182
62		31,9	63,5	95,5	125	150	166
66		25,2	55	84,5	113	137	151
70		19,4	47,4	75	102	125	137
74		14,4	40,7	67	93,5	114	119
78		10	34,9	59,5	84,5	103	103
82		6,1	29,8	53	77	86,5	86,5
		7	10	11	11	11	11
	9	12	12	12	12	12	12
	0504020211	0504020211	0504020211	0504020211	0504020211	0504020211	0504020211

 ダブルフック条数*
 シングルフック条数
 DSコード

注意事項

- ・ ()内の定格総荷重を吊る時は、SLカウンターウエイトを離陸させないで下さい。
- ・ ランナーを装着している時の定格総荷重は、表中の定格総荷重からランナーとフックブロックの質量を差し引いた値です。
- ・ ペンダントロッドをメインブームに装着している時の定格総荷重は、表中の定格総荷重からロッドの質量の半分を差し引いた値です。
- ・ この荷重表は、"standard-SL"及び "vario-SL"を使用時のみ有効です。

CC6800

スーパーリフト搭載固定ジブ定格総荷重表

LFVL

 "Standard-Vario-SL"

定格総荷重 (t) = 荷重 + フックブロック質量

主ジブ長さ	78 m
補ジブ長さ	18 m
SLマスト長さ	40,5 m
補ジブ角度	13 °
クローラ幅	9,6 m
カウンターウエイト	170 t
セントラルバラスト	0 t
SLマスト半径	24,5 m
SLウエイト半径	24 m

 SLカウンターウエイト (t)
 作業半径 (m)

0	80	160	240	320	400	450
---	----	-----	-----	-----	-----	-----

17	179	296*	412*	(437*)	(438*)	(439*)	(440*)
18	167	278*	389*	437*	(438*)	(439*)	(440*)
19	156	262*	368*	437*	(438*)	(439*)	(440*)
20	146	247	349*	437*	(438*)	(439*)	(440*)
22	128	221	315*	408*	438*	(439*)	(440*)
24	113	199	286*	373*	436*	(439*)	(440*)
26	100	180	261*	342*	397*	439*	(439*)
28	88,5	164	239	311*	364*	415*	439*
30	78,5	149	220	285*	336*	383*	413*
34	62	125	186	241	288*	330*	356*
38	48,6	103	155	207	249	288*	311*
42	37,5	85	131	178	217	254*	275*
46	26,4	69	112	154	191	225	245
50	17,3	56	96,5	134	169	201	220
54	9,7	45,7	82,5	118	151	180	198
58		36,5	70,5	104	135	162	179
62		28,7	60,5	92,5	121	147	163
66		22	51,5	81,5	109	133	148
70		16,2	44,2	72	99	121	135
74		11,1	37,5	63,5	90	111	124
78		6,6	31,5	56,5	81	101	109
82			26,3	50	73,5	93,5	94,5
86			21,7	44,2	66,5	80	80
		7	9	10	10	10	10
	8	11	11	11	11	11	11
	0504020212	0504020212	0504020212	0504020212	0504020212	0504020212	0504020212

 ダブルフック条数*
 シングルフック条数
 DSコード

注意事項

- ・ ()内の定格総荷重を吊る時は、SLカウンターウエイトを離陸させないで下さい。
- ・ ランナーを装着している時の定格総荷重は、表中の定格総荷重からランナーとフックブロックの質量を差し引いた値です。
- ・ ペンダントロッドをメインブームに装着している時の定格総荷重は、表中の定格総荷重からロッドの質量の半分を差し引いた値です。
- ・ この荷重表は、"standard-SL"及び "vario-SL"を使用時のみ有効です。

CC6800
スーパーリフト搭載固定ジブ定格総荷重表

LFVL

"Standard-Vario-SL"
定格総荷重 (t) = 荷重 + フックブロック質量

主ジブ長さ	84 m
補ジブ長さ	18 m
SLマスト長さ	40,5 m
補ジブ角度	13 °
クローラ幅	9,6 m
カウンターウエイト	170 t
セントラルバラスト	0 t
SLマスト半径	24,5 m
SLウエイト半径	24 m

 SLカウンターウエイト (t)
 作業半径 (m)

0	80	160	240	320	400	450
---	----	-----	-----	-----	-----	-----

17	171	285*	388*	(392*)	(393*)	(394*)	(395*)
18	159	268*	376*	(392*)	(393*)	(394*)	(395*)
19	148	252	356*	392*	(393*)	(394*)	(395*)
20	139	238	338*	392*	(393*)	(394*)	(395*)
22	121	213	305*	392*	(393*)	(394*)	(395*)
24	107	192	277*	362*	393*	(394*)	(395*)
26	94,5	173	253	332*	393*	(394*)	(395*)
28	83,5	157	232	306*	361*	394*	(395*)
30	73,5	143	213	281*	332*	379*	395*
34	57	119	182	238	284*	326*	352*
38	44,1	100	153	203	245	284*	308*
42	33,2	81,5	129	175	213	250	271*
46	23,1	66	109	151	187	222	241
50	13,9	53	93	131	166	197	216
54	6,2	42,1	79	115	147	176	194
58		33	67	101	131	158	175
62		25,1	57	89	118	143	159
66		18,4	48,2	78	106	129	144
70		12,5	40,5	68,5	95	117	131
74		7,3	33,7	60	86	107	120
78			27,7	52,5	77,5	97,5	110
82			22,5	46,1	69,5	89	98,5
86			17,8	40,2	62,5	81,5	85
90			13,6	35	56	72	72
ダブルフック条数*		7	9	9	9	9	9
シングルフック条数		8	11	11	11	11	11
DSコード	0504020213	0504020213	0504020213	0504020213	0504020213	0504020213	0504020213

 ダブルフック条数*
 シングルフック条数
 DSコード

注意事項

- ・ ()内の定格総荷重を吊る時は、SLカウンターウエイトを離陸させないで下さい。
- ・ ランナーを装着している時の定格総荷重は、表中の定格総荷重からランナーとフックブロックの質量を差し引いた値です。
- ・ ペンダントロッドをメインブームに装着している時の定格総荷重は、表中の定格総荷重からロッドの質量の半分を差し引いた値です。
- ・ この荷重表は、"standard-SL"及び "vario-SL"を使用時のみ有効です。

CC6800

スーパーリフト搭載固定ジブ定格総荷重表

LFVL

 "Standard-Vario-SL"

定格総荷重 (t) = 荷重 + フックブロック質量

主ジブ長さ	90 m
補ジブ長さ	18 m
SLマスト長さ	40,5 m
補ジブ角度	13 °
クローラ幅	9,6 m
カウンターウエイト	170 t
セントラルバラスト	0 t
SLマスト半径	24,5 m
SLウエイト半径	24 m

 SLカウンターウエイト (t)
 作業半径 (m)

0	80	160	240	320	400	450
---	----	-----	-----	-----	-----	-----

18	152	258*	349*	(353*)	(354*)	(355*)	(356*)
19	142	243*	345*	(353*)	(354*)	(355*)	(356*)
20	132	230	327*	353*	(354*)	(355*)	(356*)
22	116	206	296*	353*	(354*)	(355*)	(356*)
24	101	185	268*	352*	(354*)	(355*)	(356*)
26	89	167	245*	323*	354*	(355*)	(356*)
28	78,5	151	225	298*	354*	(355*)	(356*)
30	69	138	206	275*	329*	354*	(356*)
34	53	114	176	234*	281*	323*	349*
38	40	95,5	150	200	242*	281*	304*
42	29,2	79	126	172	210	247*	268*
46	20,1	63	107	148	184	218	238*
50	10,8	50	90	129	162	194	212
54		39,1	76	112	144	173	191
58		29,9	64	98,5	128	155	172
62		22	53,5	85,5	114	140	155
66		15,2	45	74,5	102	126	141
70		9,2	37,2	65	92	114	128
74			30,4	56,5	82,5	103	117
78			24,4	49,3	74	94	106
82			19,1	42,7	66	85,5	97,5
86			14,4	36,8	59	78	88
90			10,1	31,5	52,5	71	76
94			6,4	26,8	47,3	64,5	64,5
98				22,6	42,2	53	53
ダブルフック条数*		6	8	8	8	8	8
シングルフック条数		7	10	10	10	10	10
DSコード	0504020214	0504020214	0504020214	0504020214	0504020214	0504020214	0504020214

 ダブルフック条数*
 シングルフック条数
 DSコード

注意事項

- ・ ()内の定格総荷重を吊る時は、SLカウンターウエイトを離陸させないで下さい。
- ・ ランナーを装着している時の定格総荷重は、表中の定格総荷重からランナーとフックブロックの質量を差し引いた値です。
- ・ ペンダントロッドをメインブームに装着している時の定格総荷重は、表中の定格総荷重からロッドの質量の半分を差し引いた値です。
- ・ この荷重表は、"standard-SL"及び "vario-SL"を使用時のみ有効です。

CC6800

スーパーリフト搭載固定ジブ定格総荷重表

LFVL

 "Standard-Vario-SL"

定格総荷重 (t) = 荷重 + フックブロック質量

主ジブ長さ	96 m
補ジブ長さ	18 m
SLマスト長さ	40,5 m
補ジブ角度	13 °
クローラ幅	9,6 m
カウンターウエイト	170 t
セントラルバラスト	0 t
SLマスト半径	24,5 m
SLウエイト半径	24 m

 SLカウンターウエイト (t)
 作業半径 (m)

0	80	160	240	320	400	450
---	----	-----	-----	-----	-----	-----

19	135	234*	314*	(318*)	(319*)	(320*)	(320*)
20	126	221*	314*	(318*)	(319*)	(320*)	(320*)
22	109	198	286*	318*	(319*)	(320*)	(320*)
24	96	178	260*	318*	(319*)	(320*)	(320*)
26	84	160	237*	314*	(319*)	(320*)	(320*)
28	73	145	217*	289*	319*	(320*)	(320*)
30	64	132	199	267*	318*	(320*)	(320*)
34	48,3	109	170	231*	277*	318*	320*
38	35,6	90,5	146	197	238*	277*	301*
42	24,9	75,5	123	169	206	243*	264*
46	16	59,5	104	146	180	214*	234*
50	7,4	46,6	87	126	159	190	209
54		35,6	72,5	109	140	169	187
58		26,3	60,5	95	124	151	168
62		18,4	50	82	110	136	152
66		11,6	41,4	71	98,5	122	137
70		5,6	33,6	61,5	88	110	124
74			26,7	53	78,5	99,5	113
78			20,7	45,6	70	90	103
82			15,3	38,9	62,5	81,5	93,5
86			10,5	33	55	74	85,5
90			6,3	27,7	49	67	77
94				22,9	43,3	61	66,5
98				18,6	38,2	55,5	56
102				14,8	33,5	46,2	46,2
ダブルフック条数*		5	7	7	7	7	7
シングルフック条数		6	9	9	9	9	9
DSコード	0504020215	0504020215	0504020215	0504020215	0504020215	0504020215	0504020215

注意事項

- ・ ()内の定格総荷重を吊る時は、SLカウンターウエイトを離陸させないで下さい。
- ・ ランナーを装着している時の定格総荷重は、表中の定格総荷重からランナーとフックブロックの質量を差し引いた値です。
- ・ ペンダントロッドをメインブームに装着している時の定格総荷重は、表中の定格総荷重からロッドの質量の半分を差し引いた値です。
- ・ この荷重表は、"standard-SL"及び "vario-SL"を使用時のみ有効です。

CC6800

スーパーリフト搭載固定ジブ定格総荷重表

LFVL

 "Standard-Vario-SL"

定格総荷重 (t) = 荷重 + フックブロック質量

主ジブ長さ	48 m
補ジブ長さ	18 m
SLマスト長さ	40,5 m
補ジブ角度	13 °
クローラ幅	9,6 m
カウンターウエイト	250 t
セントラルバラスト	80 t
SLマスト半径	21,5 m
SLウエイト半径	21 m

 SLカウンターウエイト (t)
 作業半径 (m)

0	80	160	240	320	400	450
---	----	-----	-----	-----	-----	-----

14	372	503*	506*	(506*)	(506*)	(506*)	(506*)
15	344	460*	506*	506*	(506*)	(506*)	(506*)
16	320	424*	506*	506*	(506*)	(506*)	(506*)
17	298	392*	483*	506*	(506*)	(506*)	(506*)
18	275	364	450*	506*	506*	(506*)	(506*)
19	255	340	420*	500*	506*	(506*)	(506*)
20	237	318	394*	470*	506*	(506*)	(506*)
22	206	281	349	418*	482*	506*	(506*)
24	181	251	313	375	437*	489*	506*
26	166	230	287	344	401*	448*	478*
28	148	208	261	313	366	413*	441*
30	133	189	238	287	336	382*	408*
34	107	159	202	244	287	330	354
38	87,5	135	173	211	249	287	311
42	72	117	151	185	219	253	274
46	59	100	132	163	194	225	245
50	48,5	86	117	145	174	202	220
54	39,4	74	104	130	156	182	194
58	31,6	64	92,5	117	141	165	165
62	24,9	55	83	105	128	137	137
ダブルフック条数*		11	11	11	11	11	11
シングルフック条数	17	17	17	17	17	17	17
DSコード	0503020207	0503020207	0503020207	0503020207	0503020207	0503020207	0503020207

注意事項

- ・ ()内の定格総荷重を吊る時は、SLカウンターウエイトを離陸させないで下さい。
- ・ ランナーを装着している時の定格総荷重は、表中の定格総荷重からランナーとフックブロックの質量を差し引いた値です。
- ・ ペンダントロッドをメインブームに装着している時の定格総荷重は、表中の定格総荷重からロッドの質量の半分を差し引いた値です。
- ・ この荷重表は、"standard-SL"及び "vario-SL"を使用時のみ有効です。

CC6800

スーパーリフト搭載固定ジブ定格総荷重表

LFVL "Standard-Vario-SL"

定格総荷重 (t) = 荷重 + フックブロック質量

主ジブ長さ	54 m
補ジブ長さ	18 m
SLマスト長さ	40,5 m
補ジブ角度	13 °
クローラ幅	9,6 m
カウンターウエイト	250 t
セントラルバラスト	80 t
SLマスト半径	21,5 m
SLウエイト半径	21 m

 SLカウンターウエイト (t)
 作業半径 (m)

0	80	160	240	320	400	450
---	----	-----	-----	-----	-----	-----

15	331	461*	506*	506*	(506*)	(506*)	(506*)
16	308	424*	506*	506*	(506*)	(506*)	(506*)
17	287	392*	484*	506*	(506*)	(506*)	(506*)
18	269	364*	450*	506*	506*	(506*)	(506*)
19	253	340	420*	496*	506*	(506*)	(506*)
20	236	318	394*	469*	506*	(506*)	(506*)
22	205	280	349	417*	478*	506*	(506*)
24	180	250	312	374*	435*	486*	506*
26	159	224	281	338	395*	445*	475*
28	141	203	255	308	361*	410*	437*
30	131	188	237	286	334	379*	405*
34	105	157	200	243	286	328	351
38	85	134	172	210	248	285	308
42	69	114	149	183	217	251	273
46	56	97,5	130	161	192	223	243
50	45,4	83	115	143	171	200	218
54	36,3	71	101	128	154	180	197
58	28,4	60,5	90,5	114	139	163	178
62	21,6	51,5	80,5	103	126	149	158
66	15,7	44	72	93,5	114	134	134
		10	11	11	11	11	11
	15	16	16	16	16	16	16
	0503020208	0503020208	0503020208	0503020208	0503020208	0503020208	0503020208

 ダブルフック条数*
 シングルフック条数
 DSコード

注意事項

- ・ ()内の定格総荷重を吊る時は、SLカウンターウエイトを離陸させないで下さい。
- ・ ランナーを装着している時の定格総荷重は、表中の定格総荷重からランナーとフックブロックの質量を差し引いた値です。
- ・ ペンダントロッドをメインブームに装着している時の定格総荷重は、表中の定格総荷重からロッドの質量の半分を差し引いた値です。
- ・ この荷重表は、"standard-SL"及び "vario-SL"を使用時のみ有効です。

CC6800

スーパーリフト搭載固定ジブ定格総荷重表

LFVL "Standard-Vario-SL"

定格総荷重 (t) = 荷重 + フックブロック質量

主ジブ長さ	60 m
補ジブ長さ	18 m
SLマスト長さ	40,5 m
補ジブ角度	13 °
クローラ幅	9,6 m
カウンターウエイト	250 t
セントラルバラスト	80 t
SLマスト半径	21,5 m
SLウエイト半径	21 m

 SLカウンターウエイト (t)
 作業半径 (m)

0	80	160	240	320	400	450
---	----	-----	-----	-----	-----	-----

15	317	444*	506*	506*	(506*)	(506*)	(506*)
16	296	415*	506*	506*	(506*)	(506*)	(506*)
17	276	389*	484*	506*	(506*)	(506*)	(506*)
18	259	364*	450*	506*	506*	(506*)	(506*)
19	243	339*	420*	493*	506*	(506*)	(506*)
20	229	317	393*	466*	506*	(506*)	(506*)
22	204	279	348*	416*	475*	506*	(506*)
24	178	248	311	373*	431*	482*	506*
26	157	223	280	337*	394*	441*	471*
28	139	201	254	306	359*	406*	434*
30	123	182	231	280	329*	375*	401*
34	102	155	198	241	284	324*	347*
38	82	131	169	207	245	283	304
42	66	111	146	181	215	249	270
46	52,5	94	128	159	190	221	240
50	41,9	79,5	112	140	169	197	215
54	32,6	67,5	99	125	151	177	194
58	24,6	57	87,5	112	136	160	176
62	17,8	48	78	100	123	146	160
66	11,8	40,1	68,5	90,5	112	133	146
70	6,5	33,2	59,5	81,5	102	122	127
		10	11	11	11	11	11
	14	14	14	14	14	14	14
	0503020209	0503020209	0503020209	0503020209	0503020209	0503020209	0503020209

 ダブルフック条数*
 シングルフック条数
 DSコード

注意事項

- ・ ()内の定格総荷重を吊る時は、SLカウンターウエイトを離陸させないで下さい。
- ・ ランナーを装着している時の定格総荷重は、表中の定格総荷重からランナーとフックブロックの質量を差し引いた値です。
- ・ ペンダントロッドをメインブームに装着している時の定格総荷重は、表中の定格総荷重からロッドの質量の半分を差し引いた値です。
- ・ この荷重表は、"standard-SL"及び "vario-SL"を使用時のみ有効です。

CC6800

スーパーリフト搭載固定ジブ定格総荷重表

LFVL "Standard-Vario-SL"

定格総荷重 (t) = 荷重 + フックブロック質量

主ジブ長さ	66 m
補ジブ長さ	18 m
SLマスト長さ	40,5 m
補ジブ角度	13 °
クローラ幅	9,6 m
カウンターウエイト	250 t
セントラルバラスト	80 t
SLマスト半径	21,5 m
SLウエイト半径	21 m

 SLカウンターウエイト (t)
 作業半径 (m)

0	80	160	240	320	400	450
---	----	-----	-----	-----	-----	-----

16	284	400*	506*	506*	(506*)	(506*)	(506*)
17	266	376*	479*	506*	(506*)	(506*)	(506*)
18	249	353*	445*	506*	506*	(506*)	(506*)
19	234	334*	415*	490*	506*	(506*)	(506*)
20	220	312*	389*	463*	506*	(506*)	(506*)
22	196	275	343*	412*	472*	506*	(506*)
24	173	244	307*	369*	428*	479*	506*
26	151	219	276	333*	390*	438*	468*
28	133	197	250	302*	355*	403*	431*
30	118	179	228	276	325*	372*	398*
34	97,5	152	195	237	280	321*	344*
38	77,5	128	166	204	242	280	301*
42	61,5	107	143	177	211	246	267
46	48,6	90	124	155	187	218	237
50	37,8	75,5	109	137	166	194	212
54	28,6	63,5	96	122	148	175	191
58	20,7	53	84,5	109	133	158	173
62	14	44,2	74,5	97,5	120	143	157
66	8,1	36,4	64,5	88	109	130	144
70		29,6	56	79	99	119	132
74		23,6	48,8	71,5	90,5	109	118
		9	11	11	11	11	11
	13	13	13	13	13	13	13
	0503020210	0503020210	0503020210	0503020210	0503020210	0503020210	0503020210

 ダブルフック条数*
 シングルフック条数
 DSコード

注意事項

- ・ ()内の定格総荷重を吊る時は、SLカウンターウエイトを離陸させないで下さい。
- ・ ランナーを装着している時の定格総荷重は、表中の定格総荷重からランナーとフックブロックの質量を差し引いた値です。
- ・ ペンダントロッドをメインブームに装着している時の定格総荷重は、表中の定格総荷重からロッドの質量の半分の質量を差し引いた値です。
- ・ この荷重表は、"standard-SL"及び "vario-SL"を使用時のみ有効です。

CC6800
スーパーリフト搭載固定ジブ定格総荷重表

LFVL

"Standard-Vario-SL"

定格総荷重 (t) = 荷重 + フックブロック質量

主ジブ長さ	72 m
補ジブ長さ	18 m
SLマスト長さ	40,5 m
補ジブ角度	13 °
クローラ幅	9,6 m
カウンターウエイト	250 t
セントラルバラスト	80 t
SLマスト半径	21,5 m
SLウエイト半径	21 m

SLカウンターウエイト (t)
作業半径 (m)

0	80	160	240	320	400	450
---	----	-----	-----	-----	-----	-----

16	273	386*	489*	493*	(494*)	(494*)	(495*)
17	255	363*	470*	493*	(494*)	(494*)	(495*)
18	239	341*	443*	493*	494*	(494*)	(495*)
19	225	322*	414*	487*	494*	(494*)	(495*)
20	212	305*	388*	459*	494*	(494*)	(495*)
22	189	274	342*	411*	468*	494*	(495*)
24	169	243	305*	367*	424*	476*	495*
26	149	217	274	331*	387*	435*	464*
28	131	195	248	301*	353*	399*	427*
30	115	177	225	274	323*	368*	394*
34	94,5	150	192	235	278*	317*	340*
38	74,5	125	164	202	240	277*	297*
42	58	103	141	175	209	243	263
46	45,1	86,5	122	153	184	215	234
50	34,1	72	106	135	163	192	209
54	24,8	59,5	93	119	145	172	188
58	16,9	49,3	81,5	106	130	155	170
62	10	40,3	70,5	95	117	140	154
66		32,4	60,5	85	106	127	141
70		25,5	52	76	96	116	129
74		19,5	44,7	68,5	87	106	118
78		14,1	37,9	61,5	79,5	97,5	108
82		9,3	31,9	54,5	72,5	89,5	93,5
		9	11	11	11	11	11
	12	12	12	12	12	12	12
	0503020211	0503020211	0503020211	0503020211	0503020211	0503020211	0503020211

ダブルフック条数*
シングルフック条数
DSコード

注意事項

- ・ ()内の定格総荷重を吊る時は、SLカウンターウエイトを離陸させないで下さい。
- ・ ランナーを装着している時の定格総荷重は、表中の定格総荷重からランナーとフックブロックの質量を差し引いた値です。
- ・ ペンダントロッドをメインブームに装着している時の定格総荷重は、表中の定格総荷重からロッドの質量の半分を差し引いた値です。
- ・ この荷重表は、"standard-SL"及び "vario-SL"を使用時のみ有効です。

CC6800

スーパーリフト搭載固定ジブ定格総荷重表

LFVL "Standard-Vario-SL"

定格総荷重 (t) = 荷重 + フックブロック質量

主ジブ長さ	78 m
補ジブ長さ	18 m
SLマスト長さ	40,5 m
補ジブ角度	13 °
クローラ幅	9,6 m
カウンターウエイト	250 t
セントラルバラスト	80 t
SLマスト半径	21,5 m
SLウエイト半径	21 m

 SLカウンターウエイト (t)
 作業半径 (m)

0	80	160	240	320	400	450
---	----	-----	-----	-----	-----	-----

17	246	350*	439*	443*	(443*)	(444*)	(445*)
18	230	330*	430*	443*	(443*)	(444*)	(445*)
19	216	312*	407*	443*	443*	(444*)	(445*)
20	204	295*	386*	443*	443*	(444*)	(445*)
22	181	265*	341*	409*	443*	(444*)	(445*)
24	162	240	304*	366*	421*	444*	(445*)
26	146	216	273*	330*	384*	432*	444*
28	129	194	246	299*	352*	396*	424*
30	113	175	224	273*	322*	365*	391*
34	87,5	144	187	230	273*	314*	337*
38	71,5	122	162	200	238	274*	294*
42	55,5	101	138	173	207	241	259*
46	42,1	83,5	120	151	182	213	231
50	31	68,5	104	132	161	189	206
54	21,6	56,5	91	117	143	169	186
58	13,6	46,1	78,5	104	128	152	168
62	6,7	37	67	92,5	115	138	152
66		29,1	57,5	82,5	103	125	138
70		22,1	48,8	73,5	93,5	113	126
74		15,9	41,2	65,5	84,5	103	115
78		10,5	34,4	58	76,5	94,5	106
82		5,6	28,3	51	69,5	86,5	97,5
86			22,9	44,5	63	79,5	86,5
		8	10	10	10	10	10
	11	11	11	11	11	11	11
	0503020212	0503020212	0503020212	0503020212	0503020212	0503020212	0503020212

 ダブルフック条数*
 シングルフック条数
 DSコード

注意事項

- ・ ()内の定格総荷重を吊る時は、SLカウンターウエイトを離陸させないで下さい。
- ・ ランナーを装着している時の定格総荷重は、表中の定格総荷重からランナーとフックブロックの質量を差し引いた値です。
- ・ ペンダントロッドをメインブームに装着している時の定格総荷重は、表中の定格総荷重からロッドの質量の半分を差し引いた値です。
- ・ この荷重表は、"standard-SL"及び "vario-SL"を使用時のみ有効です。

CC6800
スーパーリフト搭載固定ジブ定格総荷重表

LFVL

"Standard-Vario-SL"

定格総荷重 (t) = 荷重 + フックブロック質量

主ジブ長さ	84 m
補ジブ長さ	18 m
SLマスト長さ	40,5 m
補ジブ角度	13 °
クローラ幅	9,6 m
カウンターウエイト	250 t
セントラルバラスト	80 t
SLマスト半径	21,5 m
SLウエイト半径	21 m

 SLカウンターウエイト (t)
 作業半径 (m)

0	80	160	240	320	400	450
---	----	-----	-----	-----	-----	-----

17	236	338*	394*	397*	(398*)	(399*)	(400*)
18	221	319*	394*	397*	(398*)	(399*)	(400*)
19	208	301*	394*	397*	(398*)	(399*)	(400*)
20	196	285*	374*	397*	(398*)	(399*)	(400*)
22	174	256*	338*	397*	398*	(399*)	(400*)
24	155	232	302*	365*	398*	399*	(400*)
26	139	211	271*	328*	380*	399*	(400*)
28	126	192	244	297*	348*	392*	399*
30	110	173	222	271*	320*	361*	387*
34	84,5	141	185	228	271*	310*	333*
38	68,5	119	159	197	235	270*	290*
42	52	97,5	136	170	204	237	256*
46	38,6	80	117	148	179	210	227
50	27,4	65	101	130	158	187	203
54	17,9	52,5	87,5	114	140	167	182
58	9,8	42,3	74,5	101	125	150	164
62		33,1	63	89,5	112	135	149
66		25,1	53,5	79,5	100	122	135
70		18,1	44,8	70,5	90,5	110	123
74		11,9	37,1	62	81,5	100	112
78		6,4	30,3	54	73,5	91,5	103
82			24,1	46,8	66,5	83,5	94
86			18,6	40,3	60	76	86,5
90			13,7	34,3	54	69,5	78
ダブルフック条数*		8	9	9	9	9	9
シングルフック条数		11	11	11	11	11	11
DSコード	0503020213	0503020213	0503020213	0503020213	0503020213	0503020213	0503020213

注意事項

- ・ ()内の定格総荷重を吊る時は、SLカウンターウエイトを離陸させないで下さい。
- ・ ランナーを装着している時の定格総荷重は、表中の定格総荷重からランナーとフックブロックの質量を差し引いた値です。
- ・ ペンダントロッドをメインブームに装着している時の定格総荷重は、表中の定格総荷重からロッドの質量の半分を差し引いた値です。
- ・ この荷重表は、"standard-SL"及び "vario-SL"を使用時のみ有効です。

CC6800

スーパーリフト搭載固定ジブ定格総荷重表

LFVL

 "Standard-Vario-SL"

定格総荷重 (t) = 荷重 + フックブロック質量

主ジブ長さ	90 m
補ジブ長さ	18 m
SLマスト長さ	40,5 m
補ジブ角度	13 °
クローラ幅	9,6 m
カウンターウエイト	250 t
セントラルバラスト	80 t
SLマスト半径	21,5 m
SLウエイト半径	21 m

 SLカウンターウエイト (t)
 作業半径 (m)

0	80	160	240	320	400	450
---	----	-----	-----	-----	-----	-----

18	213	308*	355*	358*	(359*)	(360*)	(360*)
19	200	291*	355*	358*	(359*)	(360*)	(360*)
20	188	275*	355*	358*	(359*)	(360*)	(360*)
22	167	248*	328*	358*	359*	(360*)	(360*)
24	149	224	299*	358*	359*	(360*)	(360*)
26	134	204	269*	327*	359*	360*	(360*)
28	120	186	243*	296*	345*	360*	(360*)
30	108	170	220	269*	317*	358*	360*
34	82	139	183	226	269*	307*	330*
38	65,5	116	157	195	233*	267*	287*
42	49,2	94,5	134	168	202	234*	252*
46	35,6	77	115	146	177	207	224
50	24,3	62	99	127	156	184	199
54	14,7	49,7	84,5	112	138	164	179
58	6,5	39	71,5	98,5	123	147	161
62		29,8	60	87	109	132	145
66		21,7	50	77	98	119	132
70		14,6	41,3	68	88	107	120
74		8,3	33,6	58,5	79	97,5	109
78			26,7	50,5	70,5	88,5	99,5
82			20,5	43,2	63,5	80	90,5
86			15	36,6	57	73	83
90			10	30,6	51	66	75,5
94			5,5	25,2	45	60	69,5
98				20,4	39,3	55	59
ダブルフック条数*		7	8	8	8	8	8
シングルフック条数	10	10	10	10	10	10	10
DSコード	0503020214	0503020214	0503020214	0503020214	0503020214	0503020214	0503020214

 ダブルフック条数*
 シングルフック条数
 DSコード

注意事項

- ・ ()内の定格総荷重を吊る時は、SLカウンターウエイトを離陸させないで下さい。
- ・ ランナーを装着している時の定格総荷重は、表中の定格総荷重からランナーとフックブロックの質量を差し引いた値です。
- ・ ペンダントロッドをメインブームに装着している時の定格総荷重は、表中の定格総荷重からロッドの質量の半分を差し引いた値です。
- ・ この荷重表は、"standard-SL"及び "vario-SL"を使用時のみ有効です。

CC6800

スーパーリフト搭載固定ジブ定格総荷重表

LFVL "Standard-Vario-SL"

定格総荷重 (t) = 荷重 + フックブロック質量

主ジブ長さ	96 m
補ジブ長さ	18 m
SLマスト長さ	40,5 m
補ジブ角度	13 °
クローラ幅	9,6 m
カウンターウエイト	250 t
セントラルバラスト	80 t
SLマスト半径	21,5 m
SLウエイト半径	21 m

 SLカウンターウエイト (t)
 作業半径 (m)

0	80	160	240	320	400	450
---	----	-----	-----	-----	-----	-----

19	192	281*	319*	(322*)	(323*)	(324*)	(325*)
20	180	266*	319*	322*	(323*)	(324*)	(325*)
22	160	239*	318*	322*	(323*)	(324*)	(325*)
24	143	216*	290*	322*	323*	(324*)	(325*)
26	127	196	265*	322*	323*	(324*)	(325*)
28	114	179	241*	294*	323*	324*	(325*)
30	102	163	218*	267*	313*	324*	(325*)
34	79	136	181	224*	266*	303*	325*
38	58,5	109	152	190	228*	263*	283*
42	45,9	91	131	166	200	230*	249*
46	32,1	73,5	112	143	174	203	220*
50	20,7	58,5	96,5	125	153	180	195
54	11	46	81	109	135	160	175
58		35,2	67,5	95,5	120	143	157
62		25,9	56	84	106	128	141
66		17,8	46,2	73,5	94,5	115	128
70		10,6	37,4	64	84	104	116
74			29,6	54,5	75	93,5	105
78			22,6	46,5	66,5	84,5	95,5
82			16,4	39,1	59,5	76	86,5
86			10,8	32,4	52,5	69	79
90			5,7	26,4	47	62	71,5
94				20,9	40,7	56	65
98				16	34,9	50,5	59,5
102				11,5	29,7	45,9	51
ダブルフック条数*		6	7	7	7	7	7
シングルフック条数		9	9	9	9	9	9
DSコード	0503020215	0503020215	0503020215	0503020215	0503020215	0503020215	0503020215

ダブルフック条数*
 シングルフック条数
 DSコード

注意事項

- ・ ()内の定格総荷重を吊る時は、SLカウンターウエイトを離陸させないで下さい。
- ・ ランナーを装着している時の定格総荷重は、表中の定格総荷重からランナーとフックブロックの質量を差し引いた値です。
- ・ ペンダントロッドをメインブームに装着している時の定格総荷重は、表中の定格総荷重からロッドの質量の半分を差し引いた値です。
- ・ この荷重表は、"standard-SL"及び "vario-SL"を使用時のみ有効です。

CC6800
スーパーリフト搭載固定ジブ定格総荷重表

LFVL

"Standard-Vario-SL"
定格総荷重 (t) = 荷重 + フックブロック質量

主ジブ長さ	48 m
補ジブ長さ	18 m
SLマスト長さ	40,5 m
補ジブ角度	13 °
クローラ幅	9,6 m
カウンターウエイト	170 t
セントラルバラスト	0 t
SLマスト半径	21,5 m
SLウエイト半径	21 m

 SLカウンターウエイト (t)
 作業半径 (m)

0	80	160	240	320	400	450
---	----	-----	-----	-----	-----	-----

14	275	418*	506*	(506*)	(506*)	(506*)	(506*)
15	253	387*	506*	506*	(506*)	(506*)	(506*)
16	235	361	487*	506*	(506*)	(506*)	(506*)
17	218	337	456*	506*	(506*)	(506*)	(506*)
18	203	316	428*	505*	506*	(506*)	(506*)
19	190	297	404*	476*	506*	(506*)	(506*)
20	178	280	381*	451*	506*	(506*)	(506*)
22	157	250	343	406*	462*	506*	(506*)
24	140	225	307	367	419*	471*	503*
26	125	200	273	333	384*	431*	461*
28	112	178	245	305	353	397*	425*
30	101	160	221	280	326	367	393*
34	80	131	184	237	280	318	341
38	64	109	155	202	244	279	300
42	51	92	133	175	214	247	266
46	40,5	78	115	153	190	220	239
50	31,8	66,5	101	135	169	198	215
54	24,6	56,5	88,5	120	151	179	194
58	18,6	48,3	78,5	107	136	162	165
62	13,5	41,1	69,5	96,5	123	137	137
ダブルフック条数*		9	11	11	11	11	11
シングルフック条数		13	17	17	17	17	17
DSコード		0503020207	0503020207	0503020207	0503020207	0503020207	0503020207

 ダブルフック条数*
 シングルフック条数
 DSコード

注意事項

- ・ ()内の定格総荷重を吊る時は、SLカウンターウエイトを離陸させないで下さい。
- ・ ランナーを装着している時の定格総荷重は、表中の定格総荷重からランナーとフックブロックの質量を差し引いた値です。
- ・ ペンダントロッドをメインブームに装着している時の定格総荷重は、表中の定格総荷重からロッドの質量の半分を差し引いた値です。
- ・ この荷重表は、"standard-SL"及び "vario-SL"を使用時のみ有効です。

CC6800

スーパーリフト搭載固定ジブ定格総荷重表

LFVL "Standard-Vario-SL"

定格総荷重 (t) = 荷重 + フックブロック質量

主ジブ長さ	54 m
補ジブ長さ	18 m
SLマスト長さ	40,5 m
補ジブ角度	13 °
クローラ幅	9,6 m
カウンターウエイト	170 t
セントラルバラスト	0 t
SLマスト半径	21,5 m
SLウエイト半径	21 m

 SLカウンターウエイト (t)
 作業半径 (m)

0	80	160	240	320	400	450
---	----	-----	-----	-----	-----	-----

15	242	372*	502*	506*	(506*)	(506*)	(506*)
16	225	347	470*	506*	(506*)	(506*)	(506*)
17	209	325	440*	506*	(506*)	(506*)	(506*)
18	195	304	414*	502*	506*	(506*)	(506*)
19	182	286	391*	473*	506*	(506*)	(506*)
20	170	270	369*	447*	506*	(506*)	(506*)
22	150	241	332	403*	458*	506*	(506*)
24	133	217	301	364*	416*	468*	500*
26	119	197	271	330	380*	428*	458*
28	107	176	243	301	350	394*	421*
30	96	158	219	277	323	364*	390*
34	78	129	181	234	277	315	338
38	61,5	106	153	199	240	276	296
42	48,2	89,5	131	172	211	244	263
46	37,5	75,5	113	150	187	217	235
50	28,8	63,5	98,5	132	166	195	212
54	21,5	53,5	86	117	148	175	191
58	15,4	45,1	75,5	104	133	159	174
62	10,3	37,9	66,5	94	120	145	158
66	5,9	31,7	58	84,5	109	133	134
		8	11	11	11	11	11
	11	16	16	16	16	16	16
	0503020208	0503020208	0503020208	0503020208	0503020208	0503020208	0503020208

 ダブルフック条数*
 シングルフック条数
 DSコード

注意事項

- ・ ()内の定格総荷重を吊る時は、SLカウンターウエイトを離陸させないで下さい。
- ・ ランナーを装着している時の定格総荷重は、表中の定格総荷重からランナーとフックブロックの質量を差し引いた値です。
- ・ ペンダントロッドをメインブームに装着している時の定格総荷重は、表中の定格総荷重からロッドの質量の半分を差し引いた値です。
- ・ この荷重表は、"standard-SL"及び "vario-SL"を使用時のみ有効です。

CC6800
スーパーリフト搭載固定ジブ定格総荷重表

LFVL

”Standard-Vario-SL”

定格総荷重 (t) = 荷重 + フックブロック質量

主ジブ長さ	60 m
補ジブ長さ	18 m
SLマスト長さ	40,5 m
補ジブ角度	13 °
クローラ幅	9,6 m
カウンターウエイト	170 t
セントラルバラスト	0 t
SLマスト半径	21,5 m
SLウエイト半径	21 m

SLカウンターウエイト (t)
作業半径 (m)

0	80	160	240	320	400	450
---	----	-----	-----	-----	-----	-----

15	232	358*	484*	506*	(506*)	(506*)	(506*)
16	215	334*	453*	506*	(506*)	(506*)	(506*)
17	200	312	425*	506*	(506*)	(506*)	(506*)
18	186	293	400*	499*	506*	(506*)	(506*)
19	174	276	378*	470*	506*	(506*)	(506*)
20	163	260	357*	444*	505*	(506*)	(506*)
22	143	232	321*	399*	455*	506*	(506*)
24	127	209	291	361*	413*	464*	496*
26	113	189	265	327*	377*	424*	454*
28	101	172	240	298	346*	390*	418*
30	90,5	155	216	273	319*	360*	386*
34	73	126	179	232	273	311	334*
38	58	104	150	197	237	272	293
42	44,8	86,5	128	169	207	240	259
46	34,1	72	110	147	183	213	231
50	25,3	60	95,5	129	163	191	208
54	17,9	50	83	114	145	172	188
58	11,8	41,5	72	101	130	155	170
62	6,6	34,2	62,5	90,5	117	141	155
66		27,9	54,5	81	106	128	142
70		22,5	47,6	72,5	96,5	118	127
ダブルフック条数*		8	11	11	11	11	11
シングルフック条数		11	14	14	14	14	14
DSコード	0503020209	0503020209	0503020209	0503020209	0503020209	0503020209	0503020209

ダブルフック条数*
シングルフック条数
DSコード

注意事項

- ・ ()内の定格総荷重を吊る時は、SLカウンターウエイトを離陸させないで下さい。
- ・ ランナーを装着している時の定格総荷重は、表中の定格総荷重からランナーとフックブロックの質量を差し引いた値です。
- ・ ペンダントロッドをメインブームに装着している時の定格総荷重は、表中の定格総荷重からロッドの質量の半分を差し引いた値です。
- ・ この荷重表は、"standard-SL"及び "vario-SL"を使用時のみ有効です。

CC6800

スーパーリフト搭載固定ジブ定格総荷重表

LFVL "Standard-Vario-SL"

定格総荷重 (t) = 荷重 + フックブロック質量

主ジブ長さ	66 m
補ジブ長さ	18 m
SLマスト長さ	40,5 m
補ジブ角度	13 °
クローラ幅	9,6 m
カウンターウエイト	170 t
セントラルバラスト	0 t
SLマスト半径	21,5 m
SLウエイト半径	21 m

 SLカウンターウエイト (t)
 作業半径 (m)

0	80	160	240	320	400	450
---	----	-----	-----	-----	-----	-----

16	206	322*	437*	506*	(506*)	(506*)	(506*)
17	191	301*	411*	506*	(506*)	(506*)	(506*)
18	178	283	387*	492*	506*	(506*)	(506*)
19	167	266	365*	465*	506*	(506*)	(506*)
20	156	251	346*	441*	502*	(506*)	(506*)
22	137	224	312*	396*	452*	506*	(506*)
24	121	202	282	358*	410*	461*	493*
26	108	183	257	324*	374*	421*	451*
28	96,5	166	236	295	343*	387*	415*
30	86	151	214	270	316*	357*	383*
34	69	124	177	229	270	308*	331*
38	55	101	148	194	234	269	290
42	42	84,5	125	167	204	237	256
46	31,2	69,5	107	145	180	210	228
50	22,4	57	93	127	160	188	205
54	15	47,1	80	112	143	168	184
58	8,8	38,5	69	99	128	152	167
62		31,1	59,5	88	115	138	152
66		24,8	51,5	78	104	125	138
70		19,3	44,4	69,5	94	114	127
74		14,6	38,2	61,5	85,5	105	116
ダブルフック条数*		7	10	11	11	11	11
シングルフック条数		9	13	13	13	13	13
DSコード	0503020210	0503020210	0503020210	0503020210	0503020210	0503020210	0503020210

 ダブルフック条数*
 シングルフック条数
 DSコード

注意事項

- ・ ()内の定格総荷重を吊る時は、SLカウンターウエイトを離陸させないで下さい。
- ・ ランナーを装着している時の定格総荷重は、表中の定格総荷重からランナーとフックブロックの質量を差し引いた値です。
- ・ ペンダントロッドをメインブームに装着している時の定格総荷重は、表中の定格総荷重からロッドの質量の半分を差し引いた値です。
- ・ この荷重表は、"standard-SL"及び "vario-SL"を使用時のみ有効です。

CC6800

スーパーリフト搭載固定ジブ定格総荷重表

LFVL "Standard-Vario-SL"

定格総荷重 (t) = 荷重 + フックブロック質量

主ジブ長さ	72 m
補ジブ長さ	18 m
SLマスト長さ	40,5 m
補ジブ角度	13 °
クローラ幅	9,6 m
カウンターウエイト	170 t
セントラルバラスト	0 t
SLマスト半径	21,5 m
SLウエイト半径	21 m

 SLカウンターウエイト (t)
 作業半径 (m)

0	80	160	240	320	400	450
---	----	-----	-----	-----	-----	-----

16	197	309*	422*	493*	(494*)	(494*)	(495*)
17	183	290*	397*	493*	(494*)	(494*)	(495*)
18	170	272	374*	476*	494*	(494*)	(495*)
19	159	256	353*	451*	494*	(494*)	(495*)
20	149	242	335*	428*	494*	(494*)	(495*)
22	131	216	301*	387*	448*	494*	(495*)
24	115	194	273	352*	406*	457*	490*
26	102	176	249	320*	370*	418*	447*
28	91	159	228	291*	339*	383*	411*
30	81	145	210	266	312*	354*	379*
34	64	121	174	225	267	304*	327*
38	50,5	99	145	192	230	265	286*
42	38,7	81	123	164	200	233	252
46	27,8	66	105	142	176	206	224
50	18,9	53,5	90	124	156	184	201
54	11,5	43,6	76,5	109	139	165	181
58	5,2	34,9	65,5	96	124	148	163
62		27,5	56	84,5	111	134	148
66		21,1	47,8	74,5	100	121	134
70		15,6	40,7	65,5	90,5	110	123
74		10,7	34,4	58	81,5	101	112
78		6,5	28,9	51	73,5	92	103
82			24,1	45,2	66	84,5	93,5
ダブルフック条数*		7	10	11	11	11	11
シングルフック条数	9	12	12	12	12	12	12
DSコード	0503020211	0503020211	0503020211	0503020211	0503020211	0503020211	0503020211

注意事項

- ・ ()内の定格総荷重を吊る時は、SLカウンターウエイトを離陸させないで下さい。
- ・ ランナーを装着している時の定格総荷重は、表中の定格総荷重からランナーとフックブロックの質量を差し引いた値です。
- ・ ペンダントロッドをメインブームに装着している時の定格総荷重は、表中の定格総荷重からロッドの質量の半分を差し引いた値です。
- ・ この荷重表は、"standard-SL"及び "vario-SL"を使用時のみ有効です。

CC6800
スーパーリフト搭載固定ジブ定格総荷重表

LFVL

"Standard-Vario-SL"
定格総荷重 (t) = 荷重 + フックブロック質量

主ジブ長さ	78 m
補ジブ長さ	18 m
SLマスト長さ	40,5 m
補ジブ角度	13 °
クローラ幅	9,6 m
カウンターウエイト	170 t
セントラルバラスト	0 t
SLマスト半径	21,5 m
SLウエイト半径	21 m

 SLカウンターウエイト (t)
 作業半径 (m)

0	80	160	240	320	400	450
---	----	-----	-----	-----	-----	-----

17	175	279*	384*	443*	(443*)	(444*)	(445*)
18	163	262*	362*	443*	(443*)	(444*)	(445*)
19	152	247	342*	437*	443*	(444*)	(445*)
20	142	233	324*	415*	443*	(444*)	(445*)
22	125	208	292*	376*	443*	(444*)	(445*)
24	110	187	265*	342*	403*	444*	(445*)
26	97	169	241	314*	367*	414*	444*
28	86	153	221	288*	336*	380*	408*
30	76	139	203	263*	309*	350*	376*
34	59,5	116	172	222	263*	301*	324*
38	46,5	96,5	143	189	227	262*	282*
42	35,6	78	120	162	197	230	249
46	24,9	63	102	139	173	203	221
50	15,9	50,5	87	121	153	180	197
54	8,4	40,5	73,5	106	136	161	177
58		31,8	62,5	93	121	145	160
62		24,4	53	81,5	108	130	144
66		17,9	44,7	71	97	118	131
70		12,3	37,4	62,5	87,5	107	119
74		7,5	31,1	54,5	78	97,5	109
78			25,5	47,9	70	88,5	99,5
82			20,6	41,8	63	81	91,5
86			16,3	36,5	56,5	74	84
		6	9	10	10	10	10
	8	11	11	11	11	11	11
	0503020212	0503020212	0503020212	0503020212	0503020212	0503020212	0503020212

 ダブルフック条数*
 シングルフック条数
 DSコード

注意事項

- ・ ()内の定格総荷重を吊る時は、SLカウンターウエイトを離陸させないで下さい。
- ・ ランナーを装着している時の定格総荷重は、表中の定格総荷重からランナーとフックブロックの質量を差し引いた値です。
- ・ ペンダントロッドをメインブームに装着している時の定格総荷重は、表中の定格総荷重からロッドの質量の半分を差し引いた値です。
- ・ この荷重表は、"standard-SL"及び "vario-SL"を使用時のみ有効です。

CC6800

スーパーリフト搭載固定ジブ定格総荷重表

LFVL "Standard-Vario-SL"

定格総荷重 (t) = 荷重 + フックブロック質量

主ジブ長さ	84 m
補ジブ長さ	18 m
SLマスト長さ	40,5 m
補ジブ角度	13 °
クローラ幅	9,6 m
カウンターウエイト	170 t
セントラルバラスト	0 t
SLマスト半径	21,5 m
SLウエイト半径	21 m

 SLカウンターウエイト (t)
 作業半径 (m)

0	80	160	240	320	400	450
---	----	-----	-----	-----	-----	-----

17	167	269*	371*	397*	(398*)	(399*)	(400*)
18	155	253	350*	397*	(398*)	(399*)	(400*)
19	145	238	331*	397*	(398*)	(399*)	(400*)
20	135	224	313*	397*	(398*)	(399*)	(400*)
22	118	200	283*	365*	398*	(399*)	(400*)
24	104	180	256*	332*	398*	399*	(400*)
26	91,5	162	233	305*	363*	399*	(400*)
28	80,5	147	214	280*	332*	377*	399*
30	71	133	196	259*	305*	347*	373*
34	55	111	167	219	260*	297*	320*
38	42	92,5	140	186	223	258*	279*
42	31,3	75	117	159	194	226	245
46	21,5	59,5	99,5	137	169	199	217
50	12,5	47,4	83,5	118	149	177	194
54		37	70	103	132	157	173
58		28,3	59	89,5	117	141	156
62		20,7	49,4	78	104	127	140
66		14,3	41	67,5	93,5	114	127
70		8,6	33,7	58,5	83,5	103	115
74			27,3	51	74,5	93,5	105
78			21,7	44,1	66	84,5	95,5
82			16,8	37,9	59	77	87,5
86			12,4	32,5	52,5	70	80
90			8,5	27,7	46,9	63,5	73
ダブルフック条数*		6	8	9	9	9	9
シングルフック条数		8	11	11	11	11	11
DSコード	0503020213	0503020213	0503020213	0503020213	0503020213	0503020213	0503020213

注意事項

- ・ ()内の定格総荷重を吊る時は、SLカウンターウエイトを離陸させないで下さい。
- ・ ランナーを装着している時の定格総荷重は、表中の定格総荷重からランナーとフックブロックの質量を差し引いた値です。
- ・ ペンダントロッドをメインブームに装着している時の定格総荷重は、表中の定格総荷重からロッドの質量の半分を差し引いた値です。
- ・ この荷重表は、"standard-SL"及び "vario-SL"を使用時のみ有効です。

CC6800

スーパーリフト搭載固定ジブ定格総荷重表

LFVL

 "Standard-Vario-SL"

定格総荷重 (t) = 荷重 + フックブロック質量

主ジブ長さ	90 m
補ジブ長さ	18 m
SLマスト長さ	40,5 m
補ジブ角度	13 °
クローラ幅	9,6 m
カウンターウエイト	170 t
セントラルバラスト	0 t
SLマスト半径	21,5 m
SLウエイト半径	21 m

 SLカウンターウエイト (t)
 作業半径 (m)

0	80	160	240	320	400	450
---	----	-----	-----	-----	-----	-----

18	148	243*	339*	358*	(359*)	(360*)	(360*)
19	138	229	320*	358*	(359*)	(360*)	(360*)
20	129	216	303*	358*	(359*)	(360*)	(360*)
22	112	193	274*	354*	359*	(360*)	(360*)
24	98,5	173	248*	323*	359*	(360*)	(360*)
26	86,5	156	226	296*	359*	360*	(360*)
28	76	141	207	272*	329*	360*	(360*)
30	66,5	128	190	251*	302*	343*	360*
34	50,5	106	161	216	257*	294*	317*
38	38	88	138	183	220	255*	275*
42	27,4	72	115	156	190	223	242*
46	18,5	56,5	96,5	134	166	196	214
50	9,4	44,4	80,5	116	146	173	190
54		34	67	100	129	154	170
58		25,1	55,5	86,5	114	138	152
62		17,6	46,2	74,5	101	123	137
66		11,1	37,8	64,5	90	111	124
70		5,4	30,5	55,5	80	100	112
74			24,1	47,7	71	90	101
78			18,4	40,7	63	81	92
82			13,4	34,6	55,5	73,5	84
86			8,9	29,1	49,2	66,5	76,5
90				24,2	43,4	60	69,5
94				19,8	38,1	54,5	63,5
98				15,9	33,4	49,4	58
ダブルフック条数*		6	8	8	8	8	8
シングルフック条数		7	10	10	10	10	10
DSコード	0503020214	0503020214	0503020214	0503020214	0503020214	0503020214	0503020214

 ダブルフック条数*
 シングルフック条数
 DSコード

注意事項

- ・ ()内の定格総荷重を吊る時は、SLカウンターウエイトを離陸させないで下さい。
- ・ ランナーを装着している時の定格総荷重は、表中の定格総荷重からランナーとフックブロックの質量を差し引いた値です。
- ・ ペンダントロッドをメインブームに装着している時の定格総荷重は、表中の定格総荷重からロッドの質量の半分を差し引いた値です。
- ・ この荷重表は、"standard-SL"及び "vario-SL"を使用時のみ有効です。

CC6800

スーパーリフト搭載固定ジブ定格総荷重表

LFVL

 "Standard-Vario-SL"

定格総荷重 (t) = 荷重 + フックブロック質量

主ジブ長さ	96 m
補ジブ長さ	18 m
SLマスト長さ	40,5 m
補ジブ角度	13 °
クローラ幅	9,6 m
カウンターウエイト	170 t
セントラルバラスト	0 t
SLマスト半径	21,5 m
SLウエイト半径	21 m

 SLカウンターウエイト (t)
 作業半径 (m)

0	80	160	240	320	400	450
---	----	-----	-----	-----	-----	-----

19	131	220*	310*	(322*)	(323*)	(324*)	(325*)
20	122	208	293*	322*	(323*)	(324*)	(325*)
22	106	185	265*	322*	(323*)	(324*)	(325*)
24	93	166	240*	313*	323*	(324*)	(325*)
26	81	150	218*	287*	323*	(324*)	(325*)
28	70,5	135	200	264*	323*	324*	(325*)
30	61,5	122	183	244*	298*	324*	(325*)
34	46,2	100	155	209	253*	290*	313*
38	33,5	83	132	180	216*	251*	272*
42	23,1	68	112	154	187	219*	238*
46	14,3	53,5	93	131	162	193	210*
50	6	41	77	113	142	170	186
54		30,5	63,5	97	125	150	166
58		21,6	52	83	110	134	149
62		14	42,6	71	97,5	119	133
66		7,5	34,2	60,5	86	107	120
70			26,8	51,5	76	96	108
74			20,4	44	67,5	86	97,5
78			14,7	37	59	77,5	88,5
82			9,6	30,8	52	69,5	80
86			5,1	25,2	45,4	62,5	72,5
90				20,3	39,5	56	65,5
94				15,8	34,2	50	59,5
98				11,9	29,4	45,2	54
102				8,3	25,1	40,5	48,9
ダブルフック条数*		5	7	7	7	7	7
シングルフック条数	6	9	9	9	9	9	9
DSコード	0503020215	0503020215	0503020215	0503020215	0503020215	0503020215	0503020215

注意事項

- ・ ()内の定格総荷重を吊る時は、SLカウンターウエイトを離陸させないで下さい。
- ・ ランナーを装着している時の定格総荷重は、表中の定格総荷重からランナーとフックブロックの質量を差し引いた値です。
- ・ ペンダントロッドをメインブームに装着している時の定格総荷重は、表中の定格総荷重からロッドの質量の半分を差し引いた値です。
- ・ この荷重表は、"standard-SL"及び "vario-SL"を使用時のみ有効です。

CC6800
スーパーリフト搭載固定ジブ定格総荷重表
LFVL
"Standard-Vario-SL"
定格総荷重 (t) = 荷重 + フックブロック質量

主ジブ長さ	48 m
補ジブ長さ	18 m
SLマスト長さ	40,5 m
補ジブ角度	13 °
クローラ幅	9,6 m
カウンターウエイト	250 t
セントラルバラスト	80 t
SLマスト半径	18,5 m
SLウエイト半径	18 m

 SLカウンターウエイト (t)
 作業半径 (m)

0	80	160	240	320	400	450
---	----	-----	-----	-----	-----	-----

14	366	482*	506*	506*	(506*)	(506*)	(506*)
15	339	441*	506*	506*	(506*)	(506*)	(506*)
16	315	406*	490*	506*	506*	(506*)	(506*)
17	292	375	454*	506*	506*	(506*)	(506*)
18	270	348	422*	496*	506*	(506*)	(506*)
19	250	325	394*	464*	506*	506*	(506*)
20	232	304	369	435*	495*	506*	506*
22	202	268	327	386*	445*	493*	506*
24	177	239	293	346	400*	449*	476*
26	163	219	268	317	366	411*	436*
28	145	198	243	289	334	378	402*
30	129	180	222	264	306	348	372
34	104	151	188	225	261	298	321
38	85	128	161	194	226	259	279
42	69,5	108	139	169	198	228	246
46	57	92,5	122	149	175	202	219
50	46,5	79	107	132	156	181	196
54	37,5	67,5	95	118	140	163	177
58	29,9	57,5	84,5	105	126	147	160
62	23,2	49,2	75	95	114	134	146
ダブルフック条数*		11	11	11	11	11	11
シングルフック条数	17	17	17	17	17	17	17
DSコード	0502020207	0502020207	0502020207	0502020207	0502020207	0502020207	0502020207

 ダブルフック条数*
 シングルフック条数
 DSコード

注意事項

- ・ ()内の定格総荷重を吊る時は、SLカウンターウエイトを離陸させないで下さい。
- ・ ランナーを装着している時の定格総荷重は、表中の定格総荷重からランナーとフックブロックの質量を差し引いた値です。
- ・ ペンダントロッドをメインブームに装着している時の定格総荷重は、表中の定格総荷重からロッドの質量の半分を差し引いた値です。
- ・ この荷重表は、"standard-SL"及び "vario-SL"を使用時のみ有効です。

CC6800
スーパーリフト搭載固定ジブ定格総荷重表

LFVL

"Standard-Vario-SL"
定格総荷重 (t) = 荷重 + フックブロック質量

主ジブ長さ	54 m
補ジブ長さ	18 m
SLマスト長さ	40,5 m
補ジブ角度	13 °
クローラ幅	9,6 m
カウンターウエイト	250 t
セントラルバラスト	80 t
SLマスト半径	18,5 m
SLウエイト半径	18 m

 SLカウンターウエイト (t)
 作業半径 (m)

0	80	160	240	320	400	450
---	----	-----	-----	-----	-----	-----

15	325	440*	506*	506*	(506*)	(506*)	(506*)
16	303	406*	491*	506*	506*	(506*)	(506*)
17	283	376*	454*	506*	506*	(506*)	(506*)
18	265	349	422*	493*	506*	(506*)	(506*)
19	248	325	394*	464*	506*	506*	(506*)
20	232	304	369*	435*	491*	506*	506*
22	201	268	327	386*	443*	490*	506*
24	176	238	292	345	399*	446*	473*
26	155	214	263	312	361*	407*	433*
28	138	193	238	284	329	374*	398*
30	127	179	221	263	305	346	368*
34	102	149	186	223	260	297	319
38	82,5	126	159	192	225	257	278
42	67	106	138	167	196	226	244
46	54	89,5	120	147	173	200	217
50	43,5	76	105	130	154	179	194
54	34,5	64,5	93	115	138	161	175
58	26,7	54,5	82,5	103	124	145	158
62	20	46	72	92,5	112	132	144
66	14,1	38,5	62,5	83,5	101	120	131
ダブルフック条数*		10	11	11	11	11	11
シングルフック条数	15	16	16	16	16	16	16
DSコード	0502020208	0502020208	0502020208	0502020208	0502020208	0502020208	0502020208

 ダブルフック条数*
 シングルフック条数
 DSコード

注意事項

- ・ ()内の定格総荷重を吊る時は、SLカウンターウエイトを離陸させないで下さい。
- ・ ランナーを装着している時の定格総荷重は、表中の定格総荷重からランナーとフックブロックの質量を差し引いた値です。
- ・ ペンダントロッドをメインブームに装着している時の定格総荷重は、表中の定格総荷重からロッドの質量の半分を差し引いた値です。
- ・ この荷重表は、"standard-SL"及び "vario-SL"を使用時のみ有効です。

CC6800

スーパーリフト搭載固定ジブ定格総荷重表

LFVL

 "Standard-Vario-SL"

定格総荷重 (t) = 荷重 + フックブロック質量

主ジブ長さ	60 m
補ジブ長さ	18 m
SLマスト長さ	40,5 m
補ジブ角度	13 °
クローラ幅	9,6 m
カウンターウエイト	250 t
セントラルバラスト	80 t
SLマスト半径	18,5 m
SLウエイト半径	18 m

 SLカウンターウエイト (t)
 作業半径 (m)

0	80	160	240	320	400	450
---	----	-----	-----	-----	-----	-----

15	312	424*	506*	506*	(506*)	(506*)	(506*)
16	291	396*	491*	506*	506*	(506*)	(506*)
17	272	371*	454*	506*	506*	(506*)	(506*)
18	254	348*	422*	489*	506*	(506*)	(506*)
19	239	324*	394*	461*	506*	506*	(506*)
20	225	303	369*	434*	488*	506*	506*
22	200	267	326*	385*	439*	487*	506*
24	174	237	291	344*	398*	442*	469*
26	153	212	261	311	360*	404*	429*
28	135	191	237	282	328*	371*	395*
30	120	173	215	258	300	342*	365*
34	99,5	147	184	221	258	295	315
38	79,5	123	157	190	223	255	276
42	63,5	103	135	165	194	224	242
46	50,5	86,5	117	144	171	198	215
50	40	72,5	103	127	152	176	192
54	30,8	60,5	90,5	113	135	158	172
58	23	50,5	78,5	100	121	142	155
62	16,2	42,3	68	90	109	129	141
66	10,3	34,7	59	80,5	99	117	128
70	5,1	28,1	51	72,5	89,5	107	117
		10	11	11	11	11	11
	14	14	14	14	14	14	14
	0502020209	0502020209	0502020209	0502020209	0502020209	0502020209	0502020209

 ダブルフック条数*
 シングルフック条数
 DSコード

注意事項

- ・ ()内の定格総荷重を吊る時は、SLカウンターウエイトを離陸させないで下さい。
- ・ ランナーを装着している時の定格総荷重は、表中の定格総荷重からランナーとフックブロックの質量を差し引いた値です。
- ・ ペンダントロッドをメインブームに装着している時の定格総荷重は、表中の定格総荷重からロッドの質量の半分を差し引いた値です。
- ・ この荷重表は、"standard-SL"及び "vario-SL"を使用時のみ有効です。

CC6800

スーパーリフト搭載固定ジブ定格総荷重表

LFVL "Standard-Vario-SL"

定格総荷重 (t) = 荷重 + フックブロック質量

主ジブ長さ	66 m
補ジブ長さ	18 m
SLマスト長さ	40,5 m
補ジブ角度	13 °
クローラ幅	9,6 m
カウンターウエイト	250 t
セントラルバラスト	80 t
SLマスト半径	18,5 m
SLウエイト半径	18 m

 SLカウンターウエイト (t)
 作業半径 (m)

0	80	160	240	320	400	450
---	----	-----	-----	-----	-----	-----

16	280	382*	485*	506*	506*	(506*)	(506*)
17	261	359*	450*	506*	506*	(506*)	(506*)
18	245	337*	418*	486*	506*	506*	(506*)
19	230	318*	390*	458*	506*	506*	(506*)
20	216	299*	364*	430*	485*	506*	506*
22	193	263	322*	381*	436*	484*	506*
24	169	233	287	341*	394*	439*	466*
26	148	208	258	307*	356*	401*	426*
28	130	188	233	278	324*	368*	392*
30	115	170	212	254	296	338*	361*
34	95	144	181	218	255	291	312*
38	75	118	154	186	219	252	272
42	59,5	98,5	132	162	191	221	239
46	46,6	82	114	141	168	195	211
50	35,9	68,5	100	124	149	173	189
54	26,8	57	87	110	132	155	169
58	19,1	47,1	75	97,5	119	140	153
62	12,4	38,5	64,5	87	106	126	138
66	6,6	31,1	55,5	78	96	114	126
70		24,5	47,5	69,5	87	104	115
74		18,8	40,5	62	79	95	105
ダブルフック条数*		9	11	11	11	11	11
シングルフック条数		13	13	13	13	13	13
DSコード		0502020210	0502020210	0502020210	0502020210	0502020210	0502020210

 ダブルフック条数*
 シングルフック条数
 DSコード

注意事項

- ・ ()内の定格総荷重を吊る時は、SLカウンターウエイトを離陸させないで下さい。
- ・ ランナーを装着している時の定格総荷重は、表中の定格総荷重からランナーとフックブロックの質量を差し引いた値です。
- ・ ペンダントロッドをメインブームに装着している時の定格総荷重は、表中の定格総荷重からロッドの質量の半分を差し引いた値です。
- ・ この荷重表は、"standard-SL"及び "vario-SL"を使用時のみ有効です。

CC6800

スーパーリフト搭載固定ジブ定格総荷重表

LFVL "Standard-Vario-SL"

定格総荷重 (t) = 荷重 + フックブロック質量

主ジブ長さ	72 m
補ジブ長さ	18 m
SLマスト長さ	40,5 m
補ジブ角度	13 °
クローラ幅	9,6 m
カウンターウエイト	250 t
セントラルバラスト	80 t
SLマスト半径	18,5 m
SLウエイト半径	18 m

 SLカウンターウエイト (t)
 作業半径 (m)

0	80	160	240	320	400	450
---	----	-----	-----	-----	-----	-----

	0	80	160	240	320	400	450
16	268	368*	468*	506*	506*	(506*)	(506*)
17	251	346*	441*	506*	506*	(506*)	(506*)
18	235	325*	416*	483*	506*	506*	(506*)
19	221	307*	389*	455*	506*	506*	(506*)
20	208	290*	364*	429*	481*	506*	506*
22	185	261	321*	380*	432*	480*	506*
24	166	232	285*	339*	391*	435*	463*
26	146	207	256	305*	355*	397*	422*
28	128	186	231	277*	322*	364*	388*
30	112	168	210	252	294*	336*	358*
34	92	141	179	216	253	289*	308*
38	72	115	151	184	217	250	269
42	56	95	130	159	189	218	237
46	43,1	78,5	112	139	165	192	209
50	32,3	65	97	121	146	171	186
54	23,1	53	83	107	130	152	167
58	15,3	43,3	71	95	116	137	150
62	8,5	34,6	60,5	84	104	123	136
66		27,1	51,5	75	93,5	111	123
70		20,5	43,5	66,5	84	101	112
74		14,7	36,4	58	76	92	102
78		9,5	30,1	50,5	68,5	84	93,5
82			24,5	44	62	76,5	85,5
ダブルフック条数*		8	11	11	11	11	11
シングルフック条数	12	12	12	12	12	12	12
DSコード	0502020211	0502020211	0502020211	0502020211	0502020211	0502020211	0502020211

注意事項

- ・ ()内の定格総荷重を吊る時は、SLカウンターウエイトを離陸させないで下さい。
- ・ ランナーを装着している時の定格総荷重は、表中の定格総荷重からランナーとフックブロックの質量を差し引いた値です。
- ・ ペンダントロッドをメインブームに装着している時の定格総荷重は、表中の定格総荷重からロッドの質量の半分を差し引いた値です。
- ・ この荷重表は、"standard-SL"及び "vario-SL"を使用時のみ有効です。

CC6800

スーパーリフト搭載固定ジブ定格総荷重表

LFVL "Standard-Vario-SL"

定格総荷重 (t) = 荷重 + フックブロック質量

主ジブ長さ	78 m
補ジブ長さ	18 m
SLマスト長さ	40,5 m
補ジブ角度	13 °
クローラ幅	9,6 m
カウンターウエイト	250 t
セントラルバラスト	80 t
SLマスト半径	18,5 m
SLウエイト半径	18 m

 SLカウンターウエイト (t)
 作業半径 (m)

0	80	160	240	320	400	450
---	----	-----	-----	-----	-----	-----

17	241	334*	426*	449*	450*	(450*)	(451*)
18	226	314*	402*	449*	450*	(450*)	(451*)
19	213	297*	381*	449*	450*	(450*)	(451*)
20	200	280*	361*	426*	450*	450*	(451*)
22	178	252	320*	379*	429*	450*	451*
24	159	228	284*	338*	388*	432*	451*
26	143	205	255*	304*	353*	394*	419*
28	126	184	230	275*	321*	361*	385*
30	110	166	208	251	293*	333*	355*
34	85	134	174	211	247	284*	305*
38	69,5	113	149	182	215	248	265*
42	53	92,5	128	157	187	216	233
46	40,2	75,5	110	136	163	190	207
50	29,2	61,5	94,5	119	144	168	184
54	20	50	80	105	127	150	164
58	12,1	40,1	68	92,5	113	134	148
62	5,2	31,3	57,5	82	101	121	133
66		23,8	48,2	72,5	91	109	120
70		17,1	40,1	63	81,5	99	109
74		11,2	33	54,5	73	89,5	100
78		6	26,6	47,2	66	81,5	91
82			20,9	40,4	59	74	83
86			15,8	34,4	53	67,5	76
		8	10	10	10	10	10
	11	11	11	11	11	11	11
	0502020212	0502020212	0502020212	0502020212	0502020212	0502020212	0502020212

 ダブルフック条数*
 シングルフック条数
 DSコード

注意事項

- ・ ()内の定格総荷重を吊る時は、SLカウンターウエイトを離陸させないで下さい。
- ・ ランナーを装着している時の定格総荷重は、表中の定格総荷重からランナーとフックブロックの質量を差し引いた値です。
- ・ ペンダントロッドをメインブームに装着している時の定格総荷重は、表中の定格総荷重からロッドの質量の半分を差し引いた値です。
- ・ この荷重表は、"standard-SL"及び "vario-SL"を使用時のみ有効です。

CC6800
スーパーリフト搭載固定ジブ定格総荷重表

LFVL

”Standard-Vario-SL”

定格総荷重 (t) = 荷重 + フックブロック質量

主ジブ長さ	84 m
補ジブ長さ	18 m
SLマスト長さ	40,5 m
補ジブ角度	13 °
クローラ幅	9,6 m
カウンターウエイト	250 t
セントラルバラスト	80 t
SLマスト半径	18,5 m
SLウエイト半径	18 m

 SLカウンターウエイト (t)
 作業半径 (m)

0	80	160	240	320	400	450
---	----	-----	-----	-----	-----	-----

17	232	322*	400*	403*	(404*)	(405*)	(405*)
18	217	303*	389*	403*	404*	(405*)	(405*)
19	204	286*	369*	403*	404*	(405*)	(405*)
20	192	271*	350*	403*	404*	(405*)	(405*)
22	171	243	316*	378*	404*	405*	(405*)
24	152	220	283*	337*	385*	405*	405*
26	137	199	253	302*	350*	390*	405*
28	123	182	228	273*	319*	357*	381*
30	107	164	206	249	291*	329*	351*
34	82	131	171	208	245	282*	301*
38	66	110	147	180	213	244	262*
42	50	89	125	155	184	214	229
46	36,7	72	107	134	161	188	203
50	25,6	58	91	117	141	166	181
54	16,3	46,4	76,5	102	125	147	161
58	8,3	36,3	64	90	111	132	145
62		27,5	53,5	79	98,5	118	130
66		19,8	44,3	68,5	88	106	118
70		13,1	36,1	59	78,5	96	106
74		7,2	28,9	50,5	70	86,5	97
78			22,5	43,1	63	78,5	88
82			16,7	36,3	55,5	71	80
86			11,6	30,2	48,8	64	73
90			7	24,7	42,5	58	66,5
ダブルフック条数*		7	9	9	9	9	9
シングルフック条数		11	11	11	11	11	11
DSコード	0502020213	0502020213	0502020213	0502020213	0502020213	0502020213	0502020213

注意事項

- ・ ()内の定格総荷重を吊る時は、SLカウンターウエイトを離陸させないで下さい。
- ・ ランナーを装着している時の定格総荷重は、表中の定格総荷重からランナーとフックブロックの質量を差し引いた値です。
- ・ ペンダントロッドをメインブームに装着している時の定格総荷重は、表中の定格総荷重からロッドの質量の半分を差し引いた値です。
- ・ この荷重表は、"standard-SL"及び "vario-SL"を使用時のみ有効です。

CC6800

スーパーリフト搭載固定ジブ定格総荷重表

LFVL "Standard-Vario-SL"

定格総荷重 (t) = 荷重 + フックブロック質量

主ジブ長さ	90 m
補ジブ長さ	18 m
SLマスト長さ	40,5 m
補ジブ角度	13 °
クローラ幅	9,6 m
カウンターウエイト	250 t
セントラルバラスト	80 t
SLマスト半径	18,5 m
SLウエイト半径	18 m

 SLカウンターウエイト (t)
 作業半径 (m)

0	80	160	240	320	400	450
---	----	-----	-----	-----	-----	-----

18	209	293*	361*	363*	(364*)	(365*)	(365*)
19	196	277*	357*	363*	(364*)	(365*)	(365*)
20	184	262*	339*	363*	364*	(365*)	(365*)
22	164	235*	306*	363*	364*	(365*)	(365*)
24	146	212	278*	335*	364*	365*	(365*)
26	131	193	252*	301*	347*	365*	365*
28	117	175	226	272*	317*	354*	365*
30	105	160	205	247*	289*	326*	348*
34	79,5	128	170	207	244*	278*	298*
38	63,5	107	145	178	211	241*	258*
42	47,1	86,5	123	152	182	210	226
46	33,7	69	105	132	159	185	200
50	22,5	55	88	114	139	164	177
54	13,1	43,3	73,5	100	122	145	158
58		33	61	87,5	108	129	142
62		24,2	50	76,5	96	116	127
66		16,4	40,9	65,5	85,5	104	115
70		9,6	32,7	55,5	76	93	104
74			25,4	47,2	67,5	83,5	94
78			18,9	39,5	60	75,5	85
82			13,1	32,7	52	68	77
86			7,9	26,6	45,2	61	69,5
90				21	38,8	55	63
94				16	33	49,6	57,5
98				11,5	27,8	44,1	52
ダブルフック条数*		7	8	8	8	8	8
シングルフック条数		9	10	10	10	10	10
DSコード	0502020214	0502020214	0502020214	0502020214	0502020214	0502020214	0502020214

ダブルフック条数*
 シングルフック条数
 DSコード

注意事項

- ・ ()内の定格総荷重を吊る時は、SLカウンターウエイトを離陸させないで下さい。
- ・ ランナーを装着している時の定格総荷重は、表中の定格総荷重からランナーとフックブロックの質量を差し引いた値です。
- ・ ペンダントロッドをメインブームに装着している時の定格総荷重は、表中の定格総荷重からロッドの質量の半分を差し引いた値です。
- ・ この荷重表は、"standard-SL"及び "vario-SL"を使用時のみ有効です。

CC6800

スーパーリフト搭載固定ジブ定格総荷重表

LFVL "Standard-Vario-SL"

定格総荷重 (t) = 荷重 + フックブロック質量

主ジブ長さ	96 m
補ジブ長さ	18 m
SLマスト長さ	40,5 m
補ジブ角度	13 °
クローラ幅	9,6 m
カウンターウエイト	250 t
セントラルバラスト	80 t
SLマスト半径	18,5 m
SLウエイト半径	18 m

 SLカウンターウエイト (t)
 作業半径 (m)

0	80	160	240	320	400	450
---	----	-----	-----	-----	-----	-----

19	188	267*	324*	327*	(328*)	(328*)	(329*)
20	177	252*	324*	327*	(328*)	(328*)	(329*)
22	157	227*	297*	327*	328*	(328*)	(329*)
24	140	205	270*	327*	328*	(328*)	(329*)
26	125	185	246*	299*	328*	328*	(329*)
28	112	169	224*	270*	313*	328*	329*
30	100	154	203	245*	287*	322*	328*
34	76,5	126	167	204	241*	275*	294*
38	56,5	100	140	173	206	237*	254*
42	43,8	83	120	150	180	207	222*
46	30,2	66	101	129	156	181	196
50	18,9	51,5	84	112	136	160	173
54	9,4	39,6	69,5	97	120	142	154
58		29,3	57	84,5	105	126	138
62		20,3	46,5	72,5	93	112	123
66		12,5	37,1	61,5	82	100	111
70		5,7	28,8	51,5	72,5	89,5	100
74			21,4	43,2	64	80	90
78			14,9	35,5	56	71,5	81
82			9	28,6	48,2	64	73
86				22,4	41,1	57	65,5
90				16,8	34,6	51	59
94				11,8	28,8	45,5	53
98				7,2	23,5	39,8	48,1
102					18,7	34,3	43,3
ダブルフック条数*		6	7	7	7	7	8
シングルフック条数		9	9	9	9	9	9
DSコード	0502020215	0502020215	0502020215	0502020215	0502020215	0502020215	0502020215

 ダブルフック条数*
 シングルフック条数
 DSコード

注意事項

- ・ ()内の定格総荷重を吊る時は、SLカウンターウエイトを離陸させないで下さい。
- ・ ランナーを装着している時の定格総荷重は、表中の定格総荷重からランナーとフックブロックの質量を差し引いた値です。
- ・ ペンダントロッドをメインブームに装着している時の定格総荷重は、表中の定格総荷重からロッドの質量の半分を差し引いた値です。
- ・ この荷重表は、"standard-SL"及び "vario-SL"を使用時のみ有効です。

CC6800

スーパーリフト搭載固定ジブ定格総荷重表

LFVL

"Standard-Vario-SL"

定格総荷重 (t) = 荷重 + フックブロック質量

主ジブ長さ	48 m
補ジブ長さ	18 m
SLマスト長さ	40,5 m
補ジブ角度	13 °
クローラ幅	9,6 m
カウンターウエイト	170 t
セントラルバラスト	0 t
SLマスト半径	18,5 m
SLウエイト半径	18 m

 SLカウンターウエイト (t)
 作業半径 (m)

0	80	160	240	320	400	450
---	----	-----	-----	-----	-----	-----

14	269	395*	506*	506*	(506*)	(506*)	(506*)
15	248	367	485*	506*	(506*)	(506*)	(506*)
16	230	341	452*	506*	506*	(506*)	(506*)
17	213	318	424*	502*	506*	(506*)	(506*)
18	199	298	398*	472*	506*	(506*)	(506*)
19	186	280	375	445*	500*	506*	(506*)
20	174	264	354	420*	473*	506*	506*
22	153	235	318	378	426*	473*	503*
24	136	212	285	340	387*	430*	458*
26	122	189	253	309	353	394*	419*
28	109	168	227	282	324	362	386*
30	98,5	151	205	258	298	335	357
34	78	123	170	216	255	289	309
38	62	102	143	184	222	253	271
42	49,4	85,5	122	159	195	223	240
46	39	72,5	105	138	171	198	214
50	30,4	61	92	122	152	177	192
54	23,3	51,5	80,5	108	135	160	174
58	17,4	43,6	70,5	96,5	122	145	158
62	12,4	36,8	62	86,5	110	132	144
ダブルフック条数*		9	11	11	11	11	11
シングルフック条数		12	17	17	17	17	17
DSコード		0502020207	0502020207	0502020207	0502020207	0502020207	0502020207

 ダブルフック条数*
 シングルフック条数
 DSコード

注意事項

- ・ ()内の定格総荷重を吊る時は、SLカウンターウエイトを離陸させないで下さい。
- ・ ランナーを装着している時の定格総荷重は、表中の定格総荷重からランナーとフックブロックの質量を差し引いた値です。
- ・ ペンダントロッドをメインブームに装着している時の定格総荷重は、表中の定格総荷重からロッドの質量の半分を差し引いた値です。
- ・ この荷重表は、"standard-SL"及び "vario-SL"を使用時のみ有効です。

CC6800

スーパーリフト搭載固定ジブ定格総荷重表

LFVL "Standard-Vario-SL"

定格総荷重 (t) = 荷重 + フックブロック質量

主ジブ長さ	54 m
補ジブ長さ	18 m
SLマスト長さ	40,5 m
補ジブ角度	13 °
クローラ幅	9,6 m
カウンターウエイト	170 t
セントラルバラスト	0 t
SLマスト半径	18,5 m
SLウエイト半径	18 m

 SLカウンターウエイト (t)
 作業半径 (m)

0	80	160	240	320	400	450
---	----	-----	-----	-----	-----	-----

15	237	352	467*	506*	(506*)	(506*)	(506*)
16	220	328	436*	506*	506*	(506*)	(506*)
17	204	307	409*	499*	506*	(506*)	(506*)
18	190	287	384*	469*	506*	(506*)	(506*)
19	178	270	362*	442*	496*	506*	(506*)
20	166	254	342	417*	469*	506*	506*
22	147	227	307	375*	423*	470*	500*
24	130	204	278	337	383*	427*	454*
26	116	185	251	305	350	390*	416*
28	104	166	225	278	321	359	382*
30	93,5	148	203	255	295	331	353
34	75,5	120	167	214	252	286	306
38	59,5	99,5	140	182	218	250	268
42	46,4	83	119	156	191	220	237
46	35,9	69,5	103	136	169	195	211
50	27,3	58	89	119	149	174	189
54	20,2	48,5	77,5	105	133	157	170
58	14,2	40,4	67,5	93,5	119	141	154
62	9,1	33,5	58,5	83,5	107	128	140
66		27,6	51	74,5	97	117	128
			11	11	11	11	11
	11	16	16	16	16	16	16
	0502020208	0502020208	0502020208	0502020208	0502020208	0502020208	0502020208

 ダブルフック条数*
 シングルフック条数
 DSコード

注意事項

- ・ ()内の定格総荷重を吊る時は、SLカウンターウエイトを離陸させないで下さい。
- ・ ランナーを装着している時の定格総荷重は、表中の定格総荷重からランナーとフックブロックの質量を差し引いた値です。
- ・ ペンダントロッドをメインブームに装着している時の定格総荷重は、表中の定格総荷重からロッドの質量の半分を差し引いた値です。
- ・ この荷重表は、"standard-SL"及び "vario-SL"を使用時のみ有効です。

CC6800

スーパーリフト搭載固定ジブ定格総荷重表

LFVL "Standard-Vario-SL"

定格総荷重 (t) = 荷重 + フックブロック質量

主ジブ長さ	60 m
補ジブ長さ	18 m
SLマスト長さ	40,5 m
補ジブ角度	13 °
クローラ幅	9,6 m
カウンターウエイト	170 t
セントラルバラスト	0 t
SLマスト半径	18,5 m
SLウエイト半径	18 m

 SLカウンターウエイト (t)
 作業半径 (m)

0	80	160	240	320	400	450
---	----	-----	-----	-----	-----	-----

15	227	338*	450*	506*	(506*)	(506*)	(506*)
16	210	315	421*	506*	506*	(506*)	(506*)
17	195	295	395*	494*	506*	(506*)	(506*)
18	182	276	371*	465*	506*	(506*)	(506*)
19	170	260	350*	438*	493*	506*	(506*)
20	159	245	331*	414*	466*	506*	506*
22	140	219	297	371*	419*	467*	496*
24	124	196	269	334*	380*	423*	451*
26	110	177	245	302	346*	387*	412*
28	98,5	161	222	275	317	355*	379*
30	88	146	200	252	292	328*	350*
34	70,5	118	165	211	249	282	302
38	56	97	138	179	215	246	264
42	43,1	80,5	117	153	188	216	233
46	32,5	66	100	133	165	191	207
50	23,8	54,5	86	116	146	170	185
54	16,6	44,9	74	102	130	153	166
58	10,6	36,8	64	90,5	116	138	150
62	5,4	29,8	55	80	104	124	136
66		23,8	47,4	71	94	113	124
70		18,6	40,8	63	85	103	114
		8	10	11	11	11	11
	10	14	14	14	14	14	14
	0502020209	0502020209	0502020209	0502020209	0502020209	0502020209	0502020209

 ダブルフック条数*
 シングルフック条数
 DSコード

注意事項

- ・ ()内の定格総荷重を吊る時は、SLカウンターウエイトを離陸させないで下さい。
- ・ ランナーを装着している時の定格総荷重は、表中の定格総荷重からランナーとフックブロックの質量を差し引いた値です。
- ・ ペンダントロッドをメインブームに装着している時の定格総荷重は、表中の定格総荷重からロッドの質量の半分の質量を差し引いた値です。
- ・ この荷重表は、"standard-SL"及び "vario-SL"を使用時のみ有効です。

CC6800

スーパーリフト搭載固定ジブ定格総荷重表

LFVL

 "Standard-Vario-SL"

定格総荷重 (t) = 荷重 + フックブロック質量

主ジブ長さ	66 m
補ジブ長さ	18 m
SLマスト長さ	40,5 m
補ジブ角度	13 °
クローラ幅	9,6 m
カウンターウエイト	170 t
セントラルバラスト	0 t
SLマスト半径	18,5 m
SLウエイト半径	18 m

 SLカウンターウエイト (t)
 作業半径 (m)

0	80	160	240	320	400	450
---	----	-----	-----	-----	-----	-----

16	201	304*	406*	506*	506*	(506*)	(506*)
17	187	284	381*	478*	506*	(506*)	(506*)
18	174	266	359*	451*	506*	506*	(506*)
19	163	251	339*	426*	490*	506*	(506*)
20	152	236	320*	404*	463*	506*	506*
22	134	211	288	365*	416*	464*	493*
24	118	189	261	331*	377*	420*	448*
26	105	171	237	299*	343*	384*	409*
28	93,5	155	217	272	314*	352*	376*
30	83,5	141	198	249	289	325*	347*
34	66,5	116	162	209	246	279	299*
38	53	94,5	135	176	212	243	261
42	40,3	77,5	114	151	184	213	230
46	29,7	63,5	97,5	130	162	188	204
50	21	51,5	83,5	114	143	167	182
54	13,7	42	71	100	127	149	163
58	7,6	33,8	61	88	113	134	147
62		26,7	52	77	101	121	133
66		20,7	44,3	68	91	110	121
70		15,5	37,7	59,5	82	100	110
74		11	31,9	52,5	73,5	91	101
ダブルフック条数*		7	9	11	11	11	11
シングルフック条数		9	13	13	13	13	13
DSコード	0502020210	0502020210	0502020210	0502020210	0502020210	0502020210	0502020210

 ダブルフック条数*
 シングルフック条数
 DSコード

注意事項

- ・ ()内の定格総荷重を吊る時は、SLカウンターウエイトを離陸させないで下さい。
- ・ ランナーを装着している時の定格総荷重は、表中の定格総荷重からランナーとフックブロックの質量を差し引いた値です。
- ・ ペンダントロッドをメインブームに装着している時の定格総荷重は、表中の定格総荷重からロッドの質量の半分を差し引いた値です。
- ・ この荷重表は、"standard-SL"及び "vario-SL"を使用時のみ有効です。

CC6800

スーパーリフト搭載固定ジブ定格総荷重表

LFVL "Standard-Vario-SL"

定格総荷重 (t) = 荷重 + フックブロック質量

主ジブ長さ	72 m
補ジブ長さ	18 m
SLマスト長さ	40,5 m
補ジブ角度	13 °
クローラ幅	9,6 m
カウンターウエイト	170 t
セントラルバラスト	0 t
SLマスト半径	18,5 m
SLウエイト半径	18 m

 SLカウンターウエイト (t)
 作業半径 (m)

0	80	160	240	320	400	450
---	----	-----	-----	-----	-----	-----

16	192	292*	392*	491*	506*	(506*)	(506*)
17	178	273	368*	463*	506*	(506*)	(506*)
18	166	256	346*	437*	506*	506*	(506*)
19	155	241	327*	413*	487*	506*	(506*)
20	145	227	309*	392*	459*	506*	506*
22	127	203	278*	354*	412*	460*	490*
24	112	182	252	322*	373*	417*	444*
26	99,5	164	229	294*	340*	380*	405*
28	88	149	209	268	311*	348*	372*
30	78	135	192	245	285*	321*	343*
34	61,5	112	160	206	242	275*	295*
38	48,5	92	133	174	208	239	257
42	37	74,5	111	148	181	209	226
46	26,3	60	94,5	128	158	184	200
50	17,5	48,3	80	111	139	163	178
54	10,2	38,5	67,5	97	124	146	159
58		30,2	57	84,5	110	130	143
62		23,1	48,4	73,5	98,5	117	129
66		17	40,6	64	87,5	106	117
70		11,7	33,9	56	78	96	106
74		7,1	28	48,9	69,5	87	97
78			22,9	42,6	62	79	88,5
82			18,4	37,1	55,5	72	81
		7	9	11	11	11	11
	9	12	12	12	12	12	12
	0502020211	0502020211	0502020211	0502020211	0502020211	0502020211	0502020211

 ダブルフック条数*
 シングルフック条数
 DSコード

注意事項

- ・ ()内の定格総荷重を吊る時は、SLカウンターウエイトを離陸させないで下さい。
- ・ ランナーを装着している時の定格総荷重は、表中の定格総荷重からランナーとフックブロックの質量を差し引いた値です。
- ・ ペンダントロッドをメインブームに装着している時の定格総荷重は、表中の定格総荷重からロッドの質量の半分を差し引いた値です。
- ・ この荷重表は、"standard-SL"及び "vario-SL"を使用時のみ有効です。

CC6800
スーパーリフト搭載固定ジブ定格総荷重表

LFVL

"Standard-Vario-SL"
定格総荷重 (t) = 荷重 + フックブロック質量

主ジブ長さ	78 m
補ジブ長さ	18 m
SLマスト長さ	40,5 m
補ジブ角度	13 °
クローラ幅	9,6 m
カウンターウエイト	170 t
セントラルバラスト	0 t
SLマスト半径	18,5 m
SLウエイト半径	18 m

SLカウンターウエイト (t)
作業半径 (m)

0	80	160	240	320	400	450
---	----	-----	-----	-----	-----	-----

17	171	263*	355*	448*	450*	(450*)	(451*)
18	159	247	335*	423*	450*	(450*)	(451*)
19	148	232	316*	400*	450*	(450*)	(451*)
20	138	219	299*	380*	450*	450*	(451*)
22	121	195	269*	343*	409*	450*	451*
24	107	175	244	312*	370*	414*	441*
26	94	158	222	286*	336*	377*	402*
28	83	143	203	262*	308*	345*	369*
30	73,5	130	186	242	282*	318*	340*
34	57,5	107	157	203	239	272*	292*
38	44,5	89,5	130	171	205	236	254*
42	33,7	71,5	109	146	178	206	223
46	23,3	57	92	125	155	181	197
50	14,5	45,3	77	108	136	160	175
54	7,1	35,4	64,5	94	120	142	156
58		27,1	54	81,5	107	127	140
62		20	45,3	70,5	95	114	126
66		13,8	37,5	61	84,5	102	114
70		8,5	30,7	52,5	75	92,5	103
74			24,7	45,7	66,5	83,5	93,5
78			19,5	39,3	59	75,5	85
82			14,9	33,7	52	68,5	77,5
86			10,9	28,7	46,5	62,5	71
ダブルフック条数*		6	8	10	10	10	10
シングルフック条数	8	11	11	11	11	11	11
DSコード	0502020212	0502020212	0502020212	0502020212	0502020212	0502020212	0502020212

注意事項

- ・ ()内の定格総荷重を吊る時は、SLカウンターウエイトを離陸させないで下さい。
- ・ ランナーを装着している時の定格総荷重は、表中の定格総荷重からランナーとフックブロックの質量を差し引いた値です。
- ・ ペンダントロッドをメインブームに装着している時の定格総荷重は、表中の定格総荷重からロッドの質量の半分を差し引いた値です。
- ・ この荷重表は、"standard-SL"及び "vario-SL"を使用時のみ有効です。

CC6800

スーパーリフト搭載固定ジブ定格総荷重表

LFVL

 "Standard-Vario-SL"

定格総荷重 (t) = 荷重 + フックブロック質量

主ジブ長さ	84 m
補ジブ長さ	18 m
SLマスト長さ	40,5 m
補ジブ角度	13 °
クローラ幅	9,6 m
カウンターウエイト	170 t
セントラルバラスト	0 t
SLマスト半径	18,5 m
SLウエイト半径	18 m

 SLカウンターウエイト (t)
 作業半径 (m)

0	80	160	240	320	400	450
---	----	-----	-----	-----	-----	-----

17	163	253	343*	403*	(404*)	(405*)	(405*)
18	151	237	323*	403*	404*	(405*)	(405*)
19	141	223	306*	388*	404*	(405*)	(405*)
20	132	210	289*	368*	404*	(405*)	(405*)
22	115	188	260*	333*	404*	405*	(405*)
24	101	168	235	303*	366*	405*	405*
26	88,5	151	214	277*	333*	373*	399*
28	78	137	196	254*	304*	342*	365*
30	68,5	124	179	235	279*	314*	336*
34	52,5	102	152	200	235	268*	288*
38	40	84,5	128	169	201	232	250
42	29,4	68	106	143	174	202	219
46	20	53,5	89	122	151	177	193
50	11	41,9	73,5	105	132	156	171
54		31,9	61	90,5	117	139	152
58		23,5	50,5	78	103	123	136
62		16,4	41,7	67	91	110	122
66		10,2	33,8	57,5	81	99	110
70			27	49,2	71	88,5	99,5
74			21	41,9	62,5	79,5	89,5
78			15,7	35,5	55	71,5	81
82			11,1	29,8	48,5	64,5	73,5
86			7	24,8	42,6	58	67
90				20,3	37,3	52,5	60,5
			8	9	9	9	9
	7	11	11	11	11	11	11
	0502020213	0502020213	0502020213	0502020213	0502020213	0502020213	0502020213

 ダブルフック条数*
 シングルフック条数
 DSコード

注意事項

- ・ ()内の定格総荷重を吊る時は、SLカウンターウエイトを離陸させないで下さい。
- ・ ランナーを装着している時の定格総荷重は、表中の定格総荷重からランナーとフックブロックの質量を差し引いた値です。
- ・ ペンダントロッドをメインブームに装着している時の定格総荷重は、表中の定格総荷重からロッドの質量の半分を差し引いた値です。
- ・ この荷重表は、"standard-SL"及び "vario-SL"を使用時のみ有効です。

CC6800

スーパーリフト搭載固定ジブ定格総荷重表

LFVL "Standard-Vario-SL"

定格総荷重 (t) = 荷重 + フックブロック質量

主ジブ長さ	90 m
補ジブ長さ	18 m
SLマスト長さ	40,5 m
補ジブ角度	13 °
クローラ幅	9,6 m
カウンターウエイト	170 t
セントラルバラスト	0 t
SLマスト半径	18,5 m
SLウエイト半径	18 m

 SLカウンターウエイト (t)
 作業半径 (m)

0	80	160	240	320	400	450
---	----	-----	-----	-----	-----	-----

18	144	228	313*	363*	(364*)	(365*)	(365*)
19	134	215	295*	363*	(364*)	(365*)	(365*)
20	125	202	280*	357*	364*	(365*)	(365*)
22	109	180	252*	323*	364*	(365*)	(365*)
24	95,5	162	228	294*	360*	365*	(365*)
26	83,5	145	207	269*	330*	365*	365*
28	73	131	189	247*	301*	338*	362*
30	64	118	173	227	276*	311*	333*
34	48,5	97,5	146	195	232*	265*	285*
38	35,9	80	124	166	198	229	246*
42	25,6	65	104	140	171	199	215
46	16,8	50,5	86	120	148	174	190
50	8	38,8	70,5	103	129	153	168
54		28,9	58	87,5	113	135	149
58		20,4	47,6	74,5	99,5	120	133
62		13,2	38,5	63,5	88	107	119
66		7	30,6	54	77,5	95,5	106
70			23,7	45,9	68	85,5	96
74			17,7	38,6	59,5	76	86,5
78			12,4	32,2	51,5	68	77,5
82			7,7	26,4	45,2	61	70
86				21,3	39,1	54,5	63
90				16,8	33,8	49	57
94				12,8	29	43,7	51,5
98				9,2	24,7	39,1	46,6
ダブルフック条数*			7	8	8	8	8
シングルフック条数	7	10	10	10	10	10	10
DSコード	0502020214	0502020214	0502020214	0502020214	0502020214	0502020214	0502020214

注意事項

- ・ ()内の定格総荷重を吊る時は、SLカウンターウエイトを離陸させないで下さい。
- ・ ランナーを装着している時の定格総荷重は、表中の定格総荷重からランナーとフックブロックの質量を差し引いた値です。
- ・ ペンダントロッドをメインブームに装着している時の定格総荷重は、表中の定格総荷重からロッドの質量の半分を差し引いた値です。
- ・ この荷重表は、"standard-SL"及び "vario-SL"を使用時のみ有効です。

CC6800

スーパーリフト搭載固定ジブ定格総荷重表

LFVL

 "Standard-Vario-SL"

定格総荷重 (t) = 荷重 + フックブロック質量

主ジブ長さ	96 m
補ジブ長さ	18 m
SLマスト長さ	40,5 m
補ジブ角度	13 °
クローラ幅	9,6 m
カウンターウエイト	170 t
セントラルバラスト	0 t
SLマスト半径	18,5 m
SLウエイト半径	18 m

 SLカウンターウエイト (t)
 作業半径 (m)

0	80	160	240	320	400	450
---	----	-----	-----	-----	-----	-----

19	127	206	285*	327*	(328*)	(328*)	(329*)
20	119	194	270*	327*	(328*)	(328*)	(329*)
22	103	173	243*	313*	328*	(328*)	(329*)
24	90	155	220*	285*	328*	(328*)	(329*)
26	78	139	200	260*	321*	328*	(329*)
28	68	125	182	239*	296*	328*	329*
30	59	113	166	220*	272*	307*	328*
34	43,9	92	140	188	229*	261*	281*
38	31,5	75	119	162	194	225*	243*
42	21,3	61	101	138	167	195	212*
46	12,6	47,5	82,5	117	144	170	186
50		35,4	67,5	99,5	125	149	164
54		25,4	54,5	84	109	132	145
58		16,9	44,1	71	96	116	129
62		9,6	34,9	60	84	103	115
66			27	50,5	73,5	91,5	103
70			20,1	42,3	64,5	81,5	92
74			14	34,9	55,5	72,5	82,5
78			8,7	28,4	48,2	64,5	74
82				22,6	41,4	57	66
86				17,5	35,3	50,5	59
90				12,9	29,9	44,9	53
94				8,8	25	39,6	47,5
98				5,1	20,6	35,2	42,4
102					16,7	31,6	37,9
ダブルフック条数*			7	7	7	7	8
シングルフック条数	6	9	9	9	9	9	9
DSコード	0502020215	0502020215	0502020215	0502020215	0502020215	0502020215	0502020215

注意事項

- ・ ()内の定格総荷重を吊る時は、SLカウンターウエイトを離陸させないで下さい。
- ・ ランナーを装着している時の定格総荷重は、表中の定格総荷重からランナーとフックブロックの質量を差し引いた値です。
- ・ ペンダントロッドをメインブームに装着している時の定格総荷重は、表中の定格総荷重からロッドの質量の半分を差し引いた値です。
- ・ この荷重表は、"standard-SL"及び "vario-SL"を使用時のみ有効です。

CC6800

スーパーリフト搭載固定ジブ定格総荷重表

LFVL

 "Standard-Vario-SL"

定格総荷重 (t) = 荷重 + フックブロック質量

主ジブ長さ	60 m
補ジブ長さ	18 m
SLマスト長さ	40,5 m
補ジブ角度	13 °
クローラ幅	9,6 m
カウンターウエイト	250 t
セントラルバラスト	80 t
SLマスト半径	15,5 m
SLウエイト半径	15 m

 SLカウンターウエイト (t)
 作業半径 (m)

0	80	160	240	320	400	450
---	----	-----	-----	-----	-----	-----

15	307	404*	499*	506*	506*	(506*)	(506*)
16	286	378*	465*	506*	506*	(506*)	(506*)
17	267	354*	435*	485*	506*	506*	(506*)
18	250	332*	405*	456*	504*	506*	506*
19	235	313	378*	429*	475*	506*	506*
20	221	296	353*	405*	449*	492*	506*
22	197	262	312	362*	403*	443*	467*
24	176	233	278	323*	365*	401*	424*
26	158	208	250	291	333*	366*	387*
28	140	188	226	264	302	336*	356*
30	124	170	205	241	276	310	328*
34	103	144	175	206	237	267	283
38	83	119	149	177	204	232	247
42	67	99,5	128	153	178	202	217
46	53,5	83,5	111	133	156	178	193
50	42,5	70	97	117	138	158	171
54	33,1	58	83,5	104	123	142	153
58	25,1	48,6	72	92	109	127	138
62	18,2	40,1	61,5	82	98,5	115	125
66	12,1	32,6	53	73	88,5	104	113
70	6,8	26,1	45,4	64,5	79,5	94	103
ダブルフック条数*		9	11	11	11	11	11
シングルフック条数	14	14	14	14	14	14	14
DSコード	0501020209	0501020209	0501020209	0501020209	0501020209	0501020209	0501020209

 ダブルフック条数*
 シングルフック条数
 DSコード

注意事項

- ・ ()内の定格総荷重を吊る時は、SLカウンターウエイトを離陸させないで下さい。
- ・ ランナーを装着している時の定格総荷重は、表中の定格総荷重から
 ランナーとフックブロックの質量を差し引いた値です。
- ・ ペンダントロッドをメインブームに装着している時の定格総荷重は、
 表中の定格総荷重からロッドの質量の半分を差し引いた値です。
- ・ この荷重表は、"standard-SL"及び "vario-SL"を使用時のみ有効です。

CC6800

スーパーリフト搭載固定ジブ定格総荷重表

LFVL "Standard-Vario-SL"

定格総荷重 (t) = 荷重 + フックブロック質量

主ジブ長さ	66 m
補ジブ長さ	18 m
SLマスト長さ	40,5 m
補ジブ角度	13 °
クローラ幅	9,6 m
カウンターウエイト	250 t
セントラルバラスト	80 t
SLマスト半径	15,5 m
SLウエイト半径	15 m

 SLカウンターウエイト (t)
 作業半径 (m)

0	80	160	240	320	400	450
---	----	-----	-----	-----	-----	-----

16	275	364*	453*	506*	506*	(506*)	(506*)
17	257	341*	426*	483*	506*	506*	(506*)
18	241	321*	401*	453*	501*	506*	506*
19	226	302*	374*	426*	472*	506*	506*
20	213	286	349*	402*	446*	489*	506*
22	189	256	308*	358*	400*	440*	464*
24	170	229	274	320*	362*	398*	421*
26	153	205	246	288	329*	363*	384*
28	135	184	222	261	299*	333*	353*
30	120	166	202	237	273	307*	325*
34	99	140	172	203	234	263	279
38	78,5	115	146	173	201	229	243
42	62,5	95,5	125	150	175	199	214
46	49,4	79	108	130	153	175	190
50	38,5	65,5	93	114	135	156	168
54	29,2	54,5	79,5	101	120	139	151
58	21,3	44,8	68	89,5	107	124	135
62	14,4	36,3	58	79	95,5	112	122
66	8,5	29	49,5	70	86	101	111
70		22,6	41,9	61	77	91,5	101
74		16,9	35,1	53	69,5	83	92
		8	10	11	11	11	11
	13	13	13	13	13	13	13
	0501020210	0501020210	0501020210	0501020210	0501020210	0501020210	0501020210

 ダブルフック条数*
 シングルフック条数
 DSコード

注意事項

- ・ ()内の定格総荷重を吊る時は、SLカウンターウエイトを離陸させないで下さい。
- ・ ランナーを装着している時の定格総荷重は、表中の定格総荷重からランナーとフックブロックの質量を差し引いた値です。
- ・ ペンダントロッドをメインブームに装着している時の定格総荷重は、表中の定格総荷重からロッドの質量の半分を差し引いた値です。
- ・ この荷重表は、"standard-SL"及び "vario-SL"を使用時のみ有効です。

CC6800
スーパーリフト搭載固定ジブ定格総荷重表

LFVL

"Standard-Vario-SL"
定格総荷重 (t) = 荷重 + フックブロック質量

主ジブ長さ	72 m
補ジブ長さ	18 m
SLマスト長さ	40,5 m
補ジブ角度	13 °
クローラ幅	9,6 m
カウンターウエイト	250 t
セントラルバラスト	80 t
SLマスト半径	15,5 m
SLウエイト半径	15 m

 SLカウンターウエイト (t)
 作業半径 (m)

0	80	160	240	320	400	450
---	----	-----	-----	-----	-----	-----

16	264	351*	438*	505*	505*	(505*)	(506*)
17	247	329*	412*	479*	505*	505*	(506*)
18	231	310*	388*	450*	497*	505*	506*
19	217	292*	367*	423*	468*	505*	506*
20	204	276*	347*	399*	442*	485*	506*
22	182	247	307*	357*	397*	436*	461*
24	163	223	273	318*	359*	395*	417*
26	146	203	245	286*	326*	360*	381*
28	132	182	221	259	297*	329*	349*
30	117	164	200	236	271	303*	321*
34	96	137	170	201	232	260	276*
38	75,5	112	144	171	199	225	240
42	59	92	123	147	172	197	210
46	46	76	105	128	150	173	186
50	34,9	62	89,5	112	132	153	166
54	25,5	50,5	76	98	117	136	148
58	17,5	41	64,5	86,5	104	122	133
62	10,6	32,5	54	76	93	109	119
66		25,1	45,6	66	83	98,5	108
70		18,6	37,9	57	74	89	98
74		12,9	31,1	49,4	66,5	80,5	89
78		7,8	25	42,3	59,5	72,5	81
82			19,7	36	52	66	73,5
		8	10	11	11	11	11
	12	12	12	12	12	12	12
	0501020211	0501020211	0501020211	0501020211	0501020211	0501020211	0501020211

 ダブルフック条数*
 シングルフック条数
 DSコード

注意事項

- ・ ()内の定格総荷重を吊る時は、SLカウンターウエイトを離陸させないで下さい。
- ・ ランナーを装着している時の定格総荷重は、表中の定格総荷重からランナーとフックブロックの質量を差し引いた値です。
- ・ ペンダントロッドをメインブームに装着している時の定格総荷重は、表中の定格総荷重からロッドの質量の半分を差し引いた値です。
- ・ この荷重表は、"standard-SL"及び "vario-SL"を使用時のみ有効です。

CC6800
スーパーリフト搭載固定ジブ定格総荷重表

LFVL

"Standard-Vario-SL"
定格総荷重 (t) = 荷重 + フックブロック質量

主ジブ長さ	78 m
補ジブ長さ	18 m
SLマスト長さ	40,5 m
補ジブ角度	13 °
クローラ幅	9,6 m
カウンターウエイト	250 t
セントラルバラスト	80 t
SLマスト半径	15,5 m
SLウエイト半径	15 m

SLカウンターウエイト (t)
作業半径 (m)

0	80	160	240	320	400	450
---	----	-----	-----	-----	-----	-----

17	237	318*	398*	456*	457*	(458*)	(458*)
18	222	299*	376*	447*	457*	458*	(458*)
19	209	282*	355*	420*	457*	458*	458*
20	196	266*	336*	396*	439*	458*	458*
22	175	239	303*	354*	394*	433*	458*
24	156	216	272*	317*	355*	392*	414*
26	140	196	243	285*	323*	356*	377*
28	126	178	219	258*	295*	326*	346*
30	114	162	199	234	270*	300*	318*
34	89	130	165	196	227	256*	273*
38	73	109	142	169	197	222	236
42	56,5	89,5	121	145	170	194	207
46	43,1	73	103	126	148	171	183
50	31,8	59	86,5	110	130	151	162
54	22,4	47,7	73	96	115	134	145
58	14,3	37,8	61	84	102	119	130
62	7,3	29,2	51	73	90,5	107	117
66		21,8	42,3	62,5	80,5	96	105
70		15,2	34,6	53,5	72	86	95
74		9,4	27,7	46	64	77,5	86
78			21,6	38,9	56	70	78
82			16,1	32,5	49	63	70,5
86			11,2	26,9	42,5	57	64
		7	9	10	10	10	10
	11	11	11	11	11	11	11
	0501020212	0501020212	0501020212	0501020212	0501020212	0501020212	0501020212

ダブルフック条数*
シングルフック条数
DSコード

注意事項

- ・ ()内の定格総荷重を吊る時は、SLカウンターウエイトを離陸させないで下さい。
- ・ ランナーを装着している時の定格総荷重は、表中の定格総荷重からランナーとフックブロックの質量を差し引いた値です。
- ・ ペンダントロッドをメインブームに装着している時の定格総荷重は、表中の定格総荷重からロッドの質量の半分を差し引いた値です。
- ・ この荷重表は、"standard-SL"及び "vario-SL"を使用時のみ有効です。

CC6800

スーパーリフト搭載固定ジブ定格総荷重表

LFVL

 "Standard-Vario-SL"

定格総荷重 (t) = 荷重 + フックブロック質量

主ジブ長さ	84 m
補ジブ長さ	18 m
SLマスト長さ	40,5 m
補ジブ角度	13 °
クローラ幅	9,6 m
カウンターウエイト	250 t
セントラルバラスト	80 t
SLマスト半径	15,5 m
SLウエイト半径	15 m

 SLカウンターウエイト (t)
 作業半径 (m)

0	80	160	240	320	400	450
---	----	-----	-----	-----	-----	-----

17	228	306*	385*	410*	410*	(411*)	(412*)
18	213	288*	363*	410*	410*	(411*)	(412*)
19	200	272*	343*	410*	410*	411*	(412*)
20	188	257*	325*	392*	410*	411*	(412*)
22	167	231	294*	351*	390*	411*	412*
24	149	208	266*	316*	352*	388*	411*
26	134	188	242	283*	319*	353*	374*
28	120	171	217	256*	291*	323*	342*
30	108	156	197	232	267*	296*	314*
34	86	127	163	194	225	253	269*
38	69,5	106	139	167	194	218	233
42	53	86	118	143	167	190	203
46	39,6	69,5	99,5	123	145	167	179
50	28,3	55,5	83	107	127	147	158
54	18,7	44,1	69,5	93	112	130	141
58	10,5	34,1	57,5	81	98,5	115	126
62		25,4	47,4	69	87	103	113
66		17,9	38,5	59	76,5	92	101
70		11,2	30,6	50	68	82	91
74		5,4	23,7	42	60	73,5	82
78			17,5	34,8	52	66	74
82			12	28,4	44,9	59	66,5
86			7	22,7	38,3	53	60
90				17,5	32,5	47,4	54
ダブルフック条数*		7	9	9	9	9	9
シングルフック条数		10	11	11	11	11	11
DSコード	0501020213	0501020213	0501020213	0501020213	0501020213	0501020213	0501020213

 ダブルフック条数*
 シングルフック条数
 DSコード

注意事項

- ・ ()内の定格総荷重を吊る時は、SLカウンターウエイトを離陸させないで下さい。
- ・ ランナーを装着している時の定格総荷重は、表中の定格総荷重からランナーとフックブロックの質量を差し引いた値です。
- ・ ペンダントロッドをメインブームに装着している時の定格総荷重は、表中の定格総荷重からロッドの質量の半分を差し引いた値です。
- ・ この荷重表は、"standard-SL"及び "vario-SL"を使用時のみ有効です。

CC6800

スーパーリフト搭載固定ジブ定格総荷重表

LFVL "Standard-Vario-SL"

定格総荷重 (t) = 荷重 + フックブロック質量

主ジブ長さ	90 m
補ジブ長さ	18 m
SLマスト長さ	40,5 m
補ジブ角度	13 °
クローラ幅	9,6 m
カウンターウエイト	250 t
セントラルバラスト	80 t
SLマスト半径	15,5 m
SLウエイト半径	15 m

 SLカウンターウエイト (t)
 作業半径 (m)

0	80	160	240	320	400	450
---	----	-----	-----	-----	-----	-----

18	205	278*	351*	369*	370*	(370*)	(371*)
19	192	262*	332*	369*	370*	(370*)	(371*)
20	181	248*	315*	369*	370*	(370*)	(371*)
22	161	222	284*	346*	370*	370*	371*
24	143	201	258*	313*	349*	370*	371*
26	128	182	235*	282*	316*	350*	371*
28	115	165	216	254*	288*	319*	339*
30	103	151	195	231	264*	293*	311*
34	83,5	125	161	192	223	249*	266*
38	67	104	138	164	191	215	229
42	50	83,5	116	140	164	187	200
46	36,6	66,5	96,5	120	142	164	176
50	25,2	52,5	80	104	124	144	155
54	15,5	40,9	66	90	108	127	138
58	7,2	30,8	54	78	95	112	123
62		22,1	44,1	66	83,5	99,5	109
66		14,5	35,1	55,5	73,5	88,5	98
70		7,8	27,2	46,6	64,5	78,5	87,5
74			20,2	38,5	56,5	70	78,5
78			14	31,3	48,6	62,5	70,5
82			8,4	24,9	41,3	55,5	63
86				19,1	34,7	49,4	56,5
90				13,9	28,8	43,8	50,5
94				9,2	23,5	37,7	45,5
98					18,6	32,3	40,8
ダブルフック条数*		6	8	8	8	8	8
シングルフック条数		9	10	10	10	10	10
DSコード	0501020214	0501020214	0501020214	0501020214	0501020214	0501020214	0501020214

注意事項

- ・ ()内の定格総荷重を吊る時は、SLカウンターウエイトを離陸させないで下さい。
- ・ ランナーを装着している時の定格総荷重は、表中の定格総荷重からランナーとフックブロックの質量を差し引いた値です。
- ・ ペンダントロッドをメインブームに装着している時の定格総荷重は、表中の定格総荷重からロッドの質量の半分を差し引いた値です。
- ・ この荷重表は、"standard-SL"及び "vario-SL"を使用時のみ有効です。

CC6800
スーパーリフト搭載固定ジブ定格総荷重表
LFVL
 "Standard-Vario-SL"

定格総荷重 (t) = 荷重 + フックブロック質量

主ジブ長さ	96 m
補ジブ長さ	18 m
SLマスト長さ	40,5 m
補ジブ角度	13 °
クローラ幅	9,6 m
カウンターウエイト	250 t
セントラルバラスト	80 t
SLマスト半径	15,5 m
SLウエイト半径	15 m

 SLカウンターウエイト (t)
 作業半径 (m)

0	80	160	240	320	400	450
---	----	-----	-----	-----	-----	-----

19	184	253*	322*	331*	332*	(333*)	(333*)
20	173	239*	305*	331*	332*	(333*)	(333*)
22	154	214*	275*	331*	332*	333*	(333*)
24	137	193	250*	306*	332*	333*	333*
26	122	175	228*	279*	313*	333*	333*
28	109	159	208	253*	285*	316*	333*
30	98	144	191	229*	260*	289*	308*
34	78,5	120	159	190	220*	246*	262*
38	60	97	132	160	187	211*	226*
42	47,1	80	113	137	161	183	196
46	33,2	63	93	117	138	160	172
50	21,6	49,2	76,5	100	120	140	151
54	11,8	37,3	62,5	86	104	123	134
58		27,1	50,5	74	91,5	108	119
62		18,3	40,3	62	79,5	96	106
66		10,6	31,2	51,5	69,5	84,5	94
70			23,3	42,7	60,5	75	84
74			16,2	34,5	52,5	66	74,5
78			9,9	27,3	44,6	58,5	66,5
82				20,8	37,3	51,5	59
86				15	30,6	45,4	52,5
90				9,7	24,6	39,6	46,7
94					19,2	33,5	41,4
98					14,3	28	36,6
102					9,9	23	31,2
ダブルフック条数*		6	7	8	8	8	8
シングルフック条数		8	9	9	9	9	9
DSコード	0501020215	0501020215	0501020215	0501020215	0501020215	0501020215	0501020215

注意事項

- ・ ()内の定格総荷重を吊る時は、SLカウンターウエイトを離陸させないで下さい。
- ・ ランナーを装着している時の定格総荷重は、表中の定格総荷重からランナーとフックブロックの質量を差し引いた値です。
- ・ ペンダントロッドをメインブームに装着している時の定格総荷重は、表中の定格総荷重からロッドの質量の半分を差し引いた値です。
- ・ この荷重表は、"standard-SL"及び "vario-SL"を使用時のみ有効です。

CC6800

スーパーリフト搭載固定ジブ定格総荷重表

LFVL

 "Standard-Vario-SL"

定格総荷重 (t) = 荷重 + フックブロック質量

主ジブ長さ	60 m
補ジブ長さ	18 m
SLマスト長さ	40,5 m
補ジブ角度	13 °
クローラ幅	9,6 m
カウンターウエイト	170 t
セントラルバラスト	0 t
SLマスト半径	15,5 m
SLウエイト半径	15 m

 SLカウンターウエイト (t)
 作業半径 (m)

0	80	160	240	320	400	450
---	----	-----	-----	-----	-----	-----

15	222	319*	416*	506*	506*	(506*)	(506*)
16	205	297	388*	480*	506*	(506*)	(506*)
17	191	277	364*	451*	506*	506*	(506*)
18	178	260	342*	424*	479*	506*	506*
19	166	244	322*	401*	452*	497*	506*
20	155	230	304	379*	427*	470*	497*
22	136	205	273	341*	383*	423*	447*
24	121	184	247	307	347*	383*	406*
26	107	166	224	277	316	349*	370*
28	95,5	150	204	252	288	320*	340*
30	85,5	136	184	230	264	295	313
34	68,5	110	150	191	224	253	270
38	54	89,5	125	161	193	219	235
42	41,4	73,5	106	137	168	192	207
46	31	60	90	118	147	169	183
50	22,4	49,1	77	103	129	150	162
54	15,3	39,8	65	90,5	114	134	145
58	9,4	32	55,5	79	101	120	131
62		25,4	47,4	69	90,5	108	118
66		19,7	40,3	60,5	81	98	107
70		14,8	34,1	53	72,5	89	98
		7	9	11	11	11	11
	10	14	14	14	14	14	14
	0501020209	0501020209	0501020209	0501020209	0501020209	0501020209	0501020209

 ダブルフック条数*
 シングルフック条数
 DSコード

注意事項

- ・ ()内の定格総荷重を吊る時は、SLカウンターウエイトを離陸させないで下さい。
- ・ ランナーを装着している時の定格総荷重は、表中の定格総荷重からランナーとフックブロックの質量を差し引いた値です。
- ・ ペンダントロッドをメインブームに装着している時の定格総荷重は、表中の定格総荷重からロッドの質量の半分を差し引いた値です。
- ・ この荷重表は、"standard-SL"及び "vario-SL"を使用時のみ有効です。

CC6800

スーパーリフト搭載固定ジブ定格総荷重表

LFVL "Standard-Vario-SL"

定格総荷重 (t) = 荷重 + フックブロック質量

主ジブ長さ	66 m
補ジブ長さ	18 m
SLマスト長さ	40,5 m
補ジブ角度	13 °
クローラ幅	9,6 m
カウンターウエイト	170 t
セントラルバラスト	0 t
SLマスト半径	15,5 m
SLウエイト半径	15 m

 SLカウンターウエイト (t)
 作業半径 (m)

0	80	160	240	320	400	450
---	----	-----	-----	-----	-----	-----

16	196	286	375*	464*	506*	(506*)	(506*)
17	182	267	351*	436*	506*	506*	(506*)
18	170	250	330*	411*	476*	506*	506*
19	159	235	312*	388*	449*	494*	506*
20	148	221	294	367*	424*	467*	494*
22	130	197	264	331*	380*	420*	444*
24	115	177	239	301*	344*	380*	403*
26	102	159	217	274	313*	346*	367*
28	90,5	144	198	249	285	317*	337*
30	81	131	181	227	261	292	310*
34	64	107	148	189	221	250	266
38	51	87,5	123	159	190	216	232
42	38,6	71	103	135	165	189	203
46	28,1	57	87,5	116	144	166	179
50	19,5	46,2	74	101	127	147	159
54	12,4	36,9	62,5	88	112	131	142
58	6,4	29	52,5	76	99	117	128
62		22,3	44,3	66	88	105	115
66		16,6	37,2	57,5	78	94,5	104
70		11,6	30,9	50	69,5	85,5	94,5
74		7,3	25,5	43,7	61,5	77,5	86
ダブルフック条数*			9	11	11	11	11
シングルフック条数			9	13	13	13	13
DSコード	0501020210	0501020210	0501020210	0501020210	0501020210	0501020210	0501020210

ダブルフック条数*
 シングルフック条数
 DSコード

注意事項

- ・ 0内の定格総荷重を吊る時は、SLカウンターウエイトを離陸させないで下さい。
- ・ ランナーを装着している時の定格総荷重は、表中の定格総荷重からランナーとフックブロックの質量を差し引いた値です。
- ・ ペンダントロッドをメインブームに装着している時の定格総荷重は、表中の定格総荷重からロッドの質量の半分を差し引いた値です。
- ・ この荷重表は、"standard-SL"及び "vario-SL"を使用時のみ有効です。

CC6800

スーパーリフト搭載固定ジブ定格総荷重表

LFVL "Standard-Vario-SL"

定格総荷重 (t) = 荷重 + フックブロック質量

主ジブ長さ	72 m
補ジブ長さ	18 m
SLマスト長さ	40,5 m
補ジブ角度	13 °
クローラ幅	9,6 m
カウンターウエイト	170 t
セントラルバラスト	0 t
SLマスト半径	15,5 m
SLウエイト半径	15 m

 SLカウンターウエイト (t)
 作業半径 (m)

0	80	160	240	320	400	450
---	----	-----	-----	-----	-----	-----

16	187	274	361*	448*	505*	(505*)	(506*)
17	174	257	339*	421*	504*	505*	(506*)
18	162	240	319*	397*	473*	505*	506*
19	151	226	301*	375*	445*	491*	506*
20	141	213	284*	355*	420*	463*	490*
22	124	189	255	321*	377*	416*	441*
24	109	170	230	291*	340*	376*	399*
26	96,5	153	209	266	309*	343*	363*
28	85,5	138	191	244	282*	314*	333*
30	75,5	125	175	224	257	288*	306*
34	59,5	103	145	186	217	247	263
38	46,4	84,5	120	156	186	213	228
42	35,3	67,5	100	132	161	185	200
46	24,7	54	84,5	113	140	162	176
50	16,1	42,7	70,5	98	123	143	156
54	8,9	33,4	59	84,5	108	127	138
58		25,4	49,1	72,5	96	113	124
62		18,7	40,7	62,5	84,5	101	111
66		12,9	33,5	54	74,5	90,5	100
70		7,9	27,2	46,5	65,5	81,5	90,5
74			21,7	39,8	58	73,5	82
78			16,9	34,1	51	66	74
82			12,7	29	45,3	60	67,5
ダブルフック条数*			8	10	11	11	11
シングルフック条数	9	12	12	12	12	12	12
DSコード	0501020211	0501020211	0501020211	0501020211	0501020211	0501020211	0501020211

注意事項

- ・ ()内の定格総荷重を吊る時は、SLカウンターウエイトを離陸させないで下さい。
- ・ ランナーを装着している時の定格総荷重は、表中の定格総荷重からランナーとフックブロックの質量を差し引いた値です。
- ・ ペンダントロッドをメインブームに装着している時の定格総荷重は、表中の定格総荷重からロッドの質量の半分を差し引いた値です。
- ・ この荷重表は、"standard-SL"及び "vario-SL"を使用時のみ有効です。

CC6800
スーパーリフト搭載固定ジブ定格総荷重表

LFVL

”Standard-Vario-SL”

定格総荷重 (t) = 荷重 + フックブロック質量

主ジブ長さ	78 m
補ジブ長さ	18 m
SLマスト長さ	40,5 m
補ジブ角度	13 °
クローラ幅	9,6 m
カウンターウエイト	170 t
セントラルバラスト	0 t
SLマスト半径	15,5 m
SLウエイト半径	15 m

SLカウンターウエイト (t)
作業半径 (m)

0	80	160	240	320	400	450
---	----	-----	-----	-----	-----	-----

17	166	247	327*	407*	457*	(458*)	(458*)
18	155	231	308*	385*	457*	458*	(458*)
19	144	217	290*	364*	437*	458*	458*
20	135	205	275*	345*	414*	458*	458*
22	118	182	247	311*	374*	413*	437*
24	103	163	223	282*	337*	373*	396*
26	91,5	147	202	258*	306*	339*	360*
28	80,5	132	184	236	279*	310*	330*
30	71	120	169	217	254*	285*	303*
34	55	98,5	142	184	214	243	259*
38	42,5	81,5	118	154	183	210	225
42	31,9	64,5	98	130	158	182	196
46	21,8	51	81,5	111	137	159	173
50	13,1	39,7	67,5	95,5	120	140	152
54	5,8	30,3	55,5	81,5	105	124	135
58		22,4	46	69,5	92,5	110	120
62		15,6	37,6	59,5	81,5	98	108
66		9,7	30,3	50,5	71	87,5	97
70			23,9	43,2	62,5	78	87
74			18,4	36,6	54,5	70	78,5
78			13,5	30,7	47,9	62,5	70,5
82			9,2	25,5	41,8	56	64
86			5,5	21	36,5	50,5	57,5
			7	9	10	10	10
	8	11	11	11	11	11	11
	0501020212	0501020212	0501020212	0501020212	0501020212	0501020212	0501020212

ダブルフック条数*
シングルフック条数
DSコード

注意事項

- ・ ()内の定格総荷重を吊る時は、SLカウンターウエイトを離陸させないで下さい。
- ・ ランナーを装着している時の定格総荷重は、表中の定格総荷重からランナーとフックブロックの質量を差し引いた値です。
- ・ ペンダントロッドをメインブームに装着している時の定格総荷重は、表中の定格総荷重からロッドの質量の半分を差し引いた値です。
- ・ この荷重表は、"standard-SL"及び "vario-SL"を使用時のみ有効です。

CC6800

スーパーリフト搭載固定ジブ定格総荷重表

LFVL "Standard-Vario-SL"

定格総荷重 (t) = 荷重 + フックブロック質量

主ジブ長さ	84 m
補ジブ長さ	18 m
SLマスト長さ	40,5 m
補ジブ角度	13 °
クローラ幅	9,6 m
カウンターウエイト	170 t
セントラルバラスト	0 t
SLマスト半径	15,5 m
SLウエイト半径	15 m

 SLカウンターウエイト (t)
 作業半径 (m)

0	80	160	240	320	400	450
---	----	-----	-----	-----	-----	-----

17	159	237	315*	394*	410*	(411*)	(412*)
18	147	222	297*	372*	410*	(411*)	(412*)
19	137	209	280*	352*	410*	411*	(412*)
20	128	196	265*	333*	402*	411*	(412*)
22	112	175	238	301*	364*	409*	412*
24	98	156	215	273*	332*	370*	392*
26	86	140	195	250	302*	336*	357*
28	75,5	126	177	229	275*	307*	326*
30	66	114	162	210	251	281*	300*
34	50,5	93,5	136	179	211	240	256*
38	38	76,5	115	151	179	206	221
42	27,5	61,5	95,5	127	154	178	193
46	18,4	47,7	78	108	133	155	169
50	9,6	36,3	64	92	116	136	149
54		26,8	52	78	101	120	131
58		18,8	42,5	66	89	106	117
62		12	34	56	78	94	104
66		6,1	26,6	47,2	67,5	83,5	93
70			20,2	39,5	58,5	74	83
74			14,6	32,8	51	66	74,5
78			9,7	26,9	44,1	58,5	66,5
82			5,4	21,7	38	52	60
86				17	32,5	46,6	53,5
90				12,9	27,7	41,4	48,3
ダブルフック条数*			7	9	9	9	9
シングルフック条数	7	11	11	11	11	11	11
DSコード	0501020213	0501020213	0501020213	0501020213	0501020213	0501020213	0501020213

注意事項

- ・ ()内の定格総荷重を吊る時は、SLカウンターウエイトを離陸させないで下さい。
- ・ ランナーを装着している時の定格総荷重は、表中の定格総荷重からランナーとフックブロックの質量を差し引いた値です。
- ・ ペンダントロッドをメインブームに装着している時の定格総荷重は、表中の定格総荷重からロッドの質量の半分を差し引いた値です。
- ・ この荷重表は、"standard-SL"及び "vario-SL"を使用時のみ有効です。

CC6800

スーパーリフト搭載固定ジブ定格総荷重表

LFVL

 "Standard-Vario-SL"

定格総荷重 (t) = 荷重 + フックブロック質量

主ジブ長さ	90 m
補ジブ長さ	18 m
SLマスト長さ	40,5 m
補ジブ角度	13 °
クローラ幅	9,6 m
カウンターウエイト	170 t
セントラルバラスト	0 t
SLマスト半径	15,5 m
SLウエイト半径	15 m

 SLカウンターウエイト (t)
 作業半径 (m)

0	80	160	240	320	400	450
---	----	-----	-----	-----	-----	-----

18	140	214	287*	360*	370*	(370*)	(371*)
19	131	201	271*	341*	370*	(370*)	(371*)
20	122	189	256*	323*	370*	(370*)	(371*)
22	106	168	230	292*	354*	370*	371*
24	92,5	150	207	265*	323*	366*	371*
26	81	134	188	242*	296*	333*	354*
28	70,5	121	171	221	272*	304*	323*
30	61,5	109	156	204	248*	278*	296*
34	46,3	88,5	131	173	208	236*	252*
38	34	72,5	111	148	176	203	218
42	23,7	58,5	92,5	125	151	175	189
46	15,1	44,7	75	105	130	152	166
50	6,6	33,3	61	89	113	133	145
54		23,7	49,3	74,5	98	116	128
58		15,7	39,4	63	85,5	102	113
62		8,8	30,8	52,5	74,5	90,5	100
66			23,4	44	64,5	80	89,5
70			17	36,3	55,5	71	79,5
74			11,4	29,5	47,7	62,5	71
78			6,4	23,6	40,8	55	63
82				18,3	34,6	48,9	56,5
86				13,6	29,1	43	50
90				9,4	24,2	37,7	44,6
94				5,7	19,8	33,3	39,6
98					15,9	29,4	35,1
ダブルフック条数*			7	8	8	8	8
シングルフック条数	6	10	10	10	10	10	10
DSコード	0501020214	0501020214	0501020214	0501020214	0501020214	0501020214	0501020214

注意事項

- ・ ()内の定格総荷重を吊る時は、SLカウンターウエイトを離陸させないで下さい。
- ・ ランナーを装着している時の定格総荷重は、表中の定格総荷重からランナーとフックブロックの質量を差し引いた値です。
- ・ ペンダントロッドをメインブームに装着している時の定格総荷重は、表中の定格総荷重からロッドの質量の半分を差し引いた値です。
- ・ この荷重表は、"standard-SL"及び "vario-SL"を使用時のみ有効です。

CC6800

スーパーリフト搭載固定ジブ定格総荷重表

LFVL "Standard-Vario-SL"

定格総荷重 (t) = 荷重 + フックブロック質量

主ジブ長さ	96 m
補ジブ長さ	18 m
SLマスト長さ	40,5 m
補ジブ角度	13 °
クローラ幅	9,6 m
カウンターウエイト	170 t
セントラルバラスト	0 t
SLマスト半径	15,5 m
SLウエイト半径	15 m

 SLカウンターウエイト (t)
 作業半径 (m)

0	80	160	240	320	400	450
---	----	-----	-----	-----	-----	-----

19	124	192	261*	330*	332*	(333*)	(333*)
20	115	181	247*	313*	332*	(333*)	(333*)
22	100	161	222*	282*	332*	333*	(333*)
24	87	143	200	256*	313*	333*	333*
26	75,5	128	181	234*	287*	329*	333*
28	65,5	115	164	214*	264*	300*	319*
30	56,5	103	150	197	243*	275*	293*
34	41,7	83,5	125	167	204	233*	249*
38	29,5	67,5	105	143	173	199	214*
42	19,5	54	89	122	147	171	185
46	11	41,4	72	102	126	148	162
50		29,9	57,5	85,5	109	129	142
54		20,3	45,9	71,5	94,5	113	124
58		12,2	35,8	59,5	81,5	99	110
62		5,2	27,2	49,2	70,5	87	97
66			19,8	40,4	60,5	76	85,5
70			13,3	32,6	51,5	67	76
74			7,7	25,8	44	58,5	67
78				19,8	37	51,5	59,5
82				14,5	30,8	44,9	52,5
86				9,8	25,3	39	46,2
90				5,5	20,3	34,2	40,6
94					15,8	29,9	35,7
98					11,9	25,4	31,9
102					8,3	21,3	28,4
ダブルフック条数*			6	8	8	8	8
シングルフック条数	6	9	9	9	9	9	9
DSコード	0501020215	0501020215	0501020215	0501020215	0501020215	0501020215	0501020215

 ダブルフック条数*
 シングルフック条数
 DSコード

注意事項

- ・ ()内の定格総荷重を吊る時は、SLカウンターウエイトを離陸させないで下さい。
- ・ ランナーを装着している時の定格総荷重は、表中の定格総荷重からランナーとフックブロックの質量を差し引いた値です。
- ・ ペンダントロッドをメインブームに装着している時の定格総荷重は、表中の定格総荷重からロッドの質量の半分を差し引いた値です。
- ・ この荷重表は、"standard-SL"及び "vario-SL"を使用時のみ有効です。