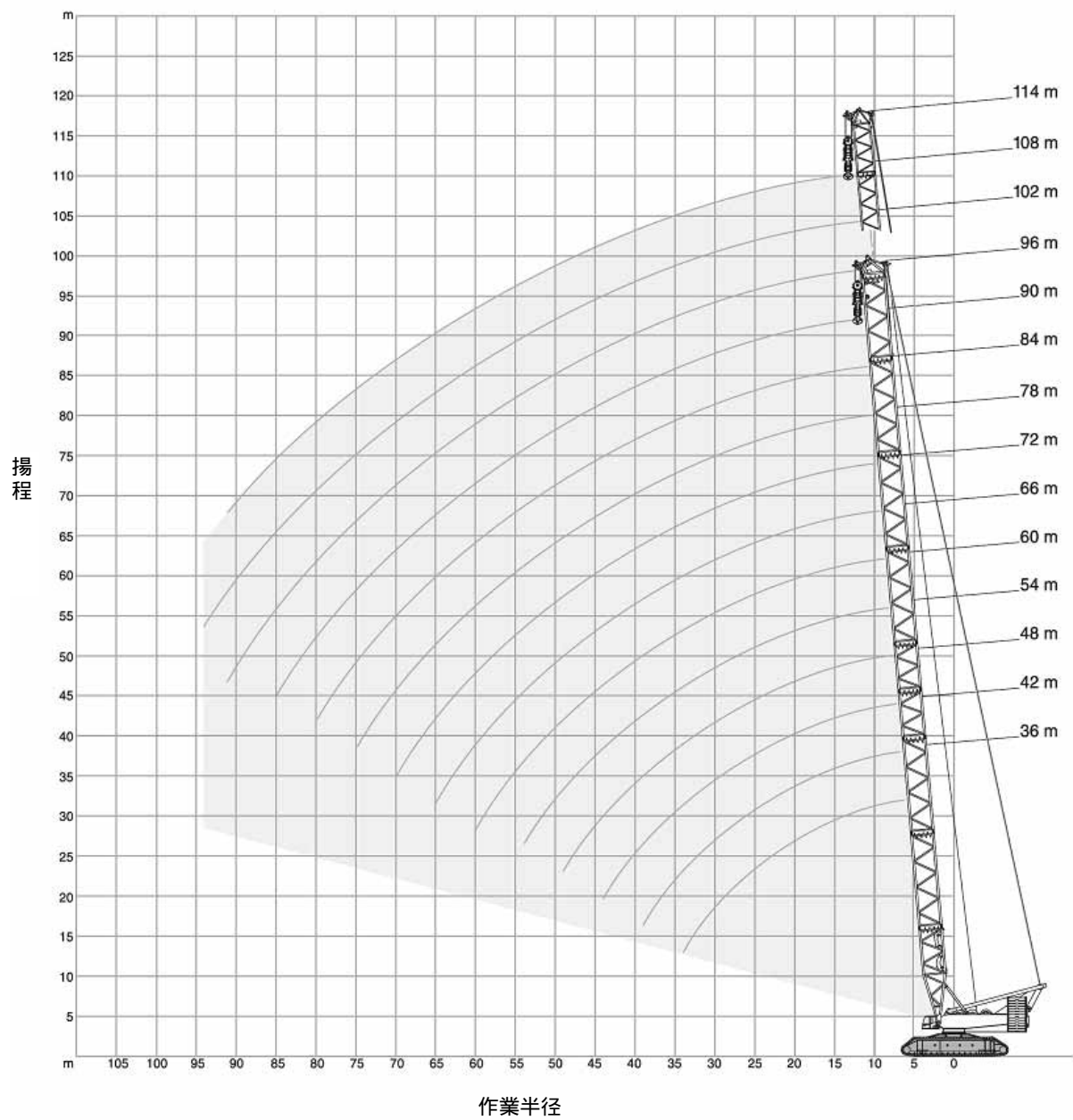


CC6800

主ジブ定格総荷重表
SH仕様及びSH/LH仕様及びLH仕様

DZ-0524-1
DZ-0525-1
DZ-0526-1



作業範囲図

CC6800

主ジブ定格総荷重表

SH

定格総荷重 (t) = 荷重 + フックブロック質量

 主ジブ長さ
クローラ幅

 36 m
9,6 m

 カウンターウエイト (t)
セントラルバラスト (t)
作業半径 (m)

	130	170	210	250
	0	0	40	80
7	584*	620*	620*	620*
7,5	534*	620*	620*	620*
8	484	565*	620*	620*
8,5	447	524*	620*	620*
9	411	482	581*	620*
10	356	419	505	559*
11	314	369	446	507
12	279	329	399	459
13	251	297	360	418
14	228	269	328	383
15	207	245	299	353
16	185	220	268	322
17	167	199	243	292
18	151	181	222	267
19	138	165	204	246
20	127	152	188	227
22	108	130	162	197
24	93,5	113	141	172
26	81,5	99,5	125	153
28	71,5	88,5	111	137
30	63,5	79	100	124
32	57	71	91	112
34	51	64,5	83	103
ダブルフック条数*	15	15	15	15
シングルフック条数	24	24	24	24
DSコード	0100000005	0100000005	0100000005	0100000005

注意事項

- ランナーを装着している時の定格総荷重は、表中の定格総荷重からランナーとフックブロックの質量を差し引いた値です。
- ペンダントロッドをメインブームに装着している時の定格総荷重は、表中の定格総荷重からロッドの質量の半分を差し引いた値です。

CC6800

主ジブ定格総荷重表

SH

定格総荷重 (t) = 荷重 + フックブロック質量

 主ジブ長さ
クローラ幅

 42 m
9,6 m

 カウンターウエイト (t)
セントラルバラスト (t)
作業半径 (m)

	130	170	210	250
	0	0	40	80
8	445	521*	620*	620*
8,5	414	485	584*	620*
9	382	448	541*	616*
10	333	392	474	554*
11	295	347	421	494
12	263	311	378	444
13	237	281	342	403
14	215	256	312	368
15	197	234	286	338
16	181	215	264	313
17	165	197	241	290
18	149	179	220	265
19	136	163	201	244
20	124	150	185	225
22	105	128	159	194
24	91	111	139	170
26	79	97	122	150
28	69	85,5	109	134
30	60,5	76	97,5	121
32	53,5	68	87,5	109
34	47,3	61	79,5	100
36	42	55	72,5	91,5
38	37,4	49,8	66,5	84
39	35,4	47,4	63,5	81
	15	15	15	15
	23	23	23	23
	0100000006	0100000006	0100000006	0100000006

 ダブルフック条数*
シングルフック条数
DSコード

注意事項

- ・ランナーを装着している時の定格総荷重は、表中の定格総荷重からランナーとフックブロックの質量を差し引いた値です。
- ・ペンダントロッドをメインブームに装着している時の定格総荷重は、表中の定格総荷重からロッドの質量の半分を差し引いた値です。

CC6800

主ジブ定格総荷重表

SH

定格総荷重 (t) = 荷重 + フックブロック質量

 主ジブ長さ
クローラ幅

 48 m
9,6 m

 カウンターウエイト (t)
セントラルバラスト (t)
作業半径 (m)

	130	170	210	250
	0	0	40	80
8	412	483	582*	620*
8,5	384	450	543*	620*
9	356	418	505	592*
10	312	368	445	523*
11	277	327	397	467
12	248	294	357	421
13	224	266	325	383
14	204	243	297	351
15	186	222	273	323
16	171	205	252	299
17	158	189	234	278
18	146	176	217	259
19	134	161	199	241
20	122	148	183	223
22	103	126	157	192
24	88,5	108	136	167
26	76	94,5	120	148
28	66,5	83	106	132
30	57,5	73,5	94,5	118
32	50	65	85	107
34	43,9	57,5	76,5	97
36	38,4	51,5	69,5	88,5
38	33,7	46	63	81
40	29,5	41,2	57	74,5
44	22,9	33,3	47,9	63,5
ダブルフック条数*	15	15	15	15
シングルフック条数	24	24	24	24
DSコード	0100000007	0100000007	0100000007	0100000007

 ダブルフック条数*
シングルフック条数
DSコード

注意事項

- ・ランナーを装着している時の定格総荷重は、表中の定格総荷重からランナーとフックブロックの質量を差し引いた値です。
- ・ペンダントロッドをメインブームに装着している時の定格総荷重は、表中の定格総荷重からロッドの質量の半分を差し引いた値です。

CC6800

主ジブ定格総荷重表

SH

定格総荷重 (t) = 荷重 + フックブロック質量

 主ジブ長さ
クローラ幅

 54 m
9,6 m

 カウンターウエイト (t)
セントラルバラスト (t)
作業半径 (m)

	130	170	210	250
	0	0	40	80
9	333	391	473*	556*
10	293	346	419	493*
11	261	309	376	442
12	235	278	339	400
13	212	253	309	365
14	193	231	283	335
15	177	212	260	309
16	163	195	241	286
17	150	181	223	266
18	139	168	208	249
19	129	156	195	233
20	120	146	181	219
22	101	124	155	190
24	86,5	106	134	165
26	74	92,5	118	146
28	64	81	104	129
30	55	71	92,5	116
32	47,6	62,5	82,5	104
34	41,1	55	74	94,5
36	35,6	48,7	67	86
38	30,7	43,1	60	78,5
40	26,5	38,1	54	72
44	19,5	29,9	44,5	60,5
48	14,1	23,6	36,8	51
49	13	22,2	35,1	49,4
ダブルフック条数*	13	13	13	13
シングルフック条数	21	21	21	21
DSコード	0100000008	0100000008	0100000008	0100000008

注意事項

- ・ランナーを装着している時の定格総荷重は、表中の定格総荷重からランナーとフックブロックの質量を差し引いた値です。
- ・ペンダントロッドをメインブームに装着している時の定格総荷重は、表中の定格総荷重からロッドの質量の半分を差し引いた値です。

CC6800

主ジブ定格総荷重表

SH

定格総荷重 (t) = 荷重 + フックブロック質量

 主ジブ長さ
クローラ幅

 60 m
9,6 m

 カウンターウエイト (t)
セントラルバラスト (t)
作業半径 (m)

	130	170	210	250
	0	0	40	80
10	275	325	395	466*
11	246	291	355	419
12	221	263	322	380
13	201	239	293	348
14	183	219	269	319
15	167	201	248	295
16	154	185	230	274
17	142	172	213	255
18	131	159	199	238
19	122	148	186	223
20	113	139	174	209
22	99	122	153	186
24	84,5	104	132	163
26	72	90,5	115	144
28	61,5	78,5	102	127
30	52,5	68,5	90,5	114
32	44,9	60	80,5	102
34	38,4	52	72	92,5
36	32,7	45,9	64	83,5
38	27,8	40,2	57	76
40	23,5	35,1	51	69
44	16,3	26,7	41,3	57
48	10,6	20,1	33,3	47,9
51	7,1	16	28,3	42
52		14,8	26,8	40,2
54		12,5	24,1	37
ダブルフック条数*	11	11	11	11
シングルフック条数	19	19	19	19
DSコード	0100000009	0100000009	0100000009	0100000009

注意事項

- ・ランナーを装着している時の定格総荷重は、表中の定格総荷重からランナーとフックブロックの質量を差し引いた値です。
- ・ペンダントロッドをメインブームに装着している時の定格総荷重は、表中の定格総荷重からロッドの質量の半分を差し引いた値です。

CC6800

主ジブ定格総荷重表

SH

定格総荷重 (t) = 荷重 + フックブロック質量

 主ジブ長さ
クローラ幅

 66 m
9,6 m

 カウンターウエイト (t)
セントラルバラスト (t)
作業半径 (m)

	130	170	210	250
	0	0	40	80
10	259	307	374	441*
11	232	276	337	398*
12	209	250	306	362
13	190	227	280	332
14	173	208	257	306
15	159	192	237	283
16	146	177	220	262
17	135	164	204	245
18	125	152	190	229
19	116	142	178	214
20	108	132	167	201
22	93,5	116	147	179
24	81,5	102	131	160
26	70,5	89	114	142
28	59,5	77,5	100	126
30	50,5	67	89	112
32	43,3	58	79	101
34	36,7	50,5	70	91
36	31	44,1	62	82
38	26	38,3	55,5	74,5
40	21,6	33,2	49,5	67
44	14,2	24,7	39,2	55
48	8,4	17,9	31,1	45,7
49	7,1	16,4	29,3	43,5
52		12,3	24,4	37,8
56		7,8	18,9	31,3
60			14,5	25,9
ダブルフック条数*	10	10	10	10
シングルフック条数	17	17	17	17
DSコード	0100000010	0100000010	0100000010	0100000010

注意事項

- ランナーを装着している時の定格総荷重は、表中の定格総荷重からランナーとフックブロックの質量を差し引いた値です。
- ペンダントロッドをメインブームに装着している時の定格総荷重は、表中の定格総荷重からロッドの質量の半分を差し引いた値です。

CC6800

主ジブ定格総荷重表

SH

定格総荷重 (t) = 荷重 + フックブロック質量
**主ジブ長さ
クローラ幅**

 72 m
9,6 m

 カウンターウエイト (t)
セントラルバラスト (t)
作業半径 (m)

	130	170	210	250
	0	0	40	80
11	219	261	319	378*
12	198	236	291	345
13	179	216	266	316
14	164	197	245	292
15	150	182	226	270
16	138	168	209	251
17	127	155	195	234
18	118	144	181	219
19	109	134	170	205
20	101	125	159	193
22	87,5	109	140	171
24	76	96,5	125	153
26	66,5	85,5	111	138
28	57,5	75,5	99	124
30	48,8	65	87	111
32	41,1	56	77	99
34	34,4	48,5	68	89
36	28,7	41,8	60	80
38	23,6	36	53	72
40	19,2	30,8	47,1	65
44	11,7	22,2	36,7	52,5
47	7,1	16,8	30,3	45,3
48		15,2	28,4	43
52		9,5	21,6	35
54		7	18,6	31,5
56			15,9	28,3
60			11,2	22,7
64			7,3	18
65				17
	9	9	9	9
	16	16	16	16
	0100000011	0100000011	0100000011	0100000011

 ダブルフック条数*
シングルフック条数
DSコード

注意事項

- ・ランナーを装着している時の定格総荷重は、表中の定格総荷重からランナーとフックブロックの質量を差し引いた値です。
- ・ペンダントロッドをメインブームに装着している時の定格総荷重は、表中の定格総荷重からロッドの質量の半分の質量を差し引いた値です。

CC6800

主ジブ定格総荷重表

SH

定格総荷重 (t) = 荷重 + フックブロック質量
**主ジブ長さ
クローラ幅**

 78 m
9,6 m

 カウンターウエイト (t)
セントラルバラスト (t)
作業半径 (m)

	130	170	210	250
	0	0	40	80
11	207	247	303	360*
12	187	224	277	329*
13	170	205	254	302
14	155	188	233	279
15	142	173	216	259
16	131	160	200	241
17	120	148	186	224
18	111	137	174	210
19	103	128	162	197
20	95,5	119	152	185
22	82,5	104	134	164
24	71,5	91,5	119	147
26	62	80,5	106	132
28	54	71	95	119
30	46,8	63	85,5	108
32	39,1	54	75	97,5
34	32,4	46,5	66	87
36	26,6	39,8	58	78
38	21,5	33,9	51	70
40	17	28,7	44,9	62,5
44	9,5	20	34,5	50,5
45	7,9	18,1	32,3	48
48		12,9	26,1	40,7
52		7,1	19,2	32,6
56			13,5	25,8
60			8,7	20,1
61			7,6	18,8
64				15,2
68				11,1
70				9,3
	8	8	8	8
	14	14	14	14
	0100000012	0100000012	0100000012	0100000012

 ダブルフック条数*
シングルフック条数
DSコード

注意事項

- ランナーを装着している時の定格総荷重は、表中の定格総荷重からランナーとフックブロックの質量を差し引いた値です。
- ペンダントロッドをメインブームに装着している時の定格総荷重は、表中の定格総荷重からロッドの質量の半分を差し引いた値です。

CC6800

主ジブ定格総荷重表

SH

定格総荷重 (t) = 荷重 + フックブロック質量

 主ジブ長さ
クローラ幅

 84 m
9,6 m

 カウンターウエイト (t)
セントラルバラスト (t)
作業半径 (m)

	130	170	210	250
	0	0	40	80
12	176	212	263	313*
13	160	194	241	288
14	146	178	222	266
15	134	164	205	247
16	123	151	190	230
17	113	140	177	215
18	104	130	165	201
19	96,5	121	154	188
20	89,5	112	145	177
22	77	98	127	157
24	66	85,5	113	140
26	57	75	100	126
28	49,1	66	89,5	113
30	42,2	58	80	102
32	36	51	72	93
34	29,8	43,9	63,5	84
36	24	37,2	55,5	75,5
38	18,9	31,2	48,5	67,5
40	14,4	26	42,2	60
43	8,5	19,3	34,2	50,5
44		17,2	31,8	47,9
48		10,1	23,3	37,9
50		7,1	19,7	33,6
52			16,3	29,7
56			10,5	22,9
58			8	19,8
60				17
64				12,1
68				7,9
ダブルフック条数*	7	7	7	7
シングルフック条数	13	13	13	13
DSコード	0100000013	0100000013	0100000013	0100000013

注意事項

- ・ランナーを装着している時の定格総荷重は、表中の定格総荷重からランナーとフックブロックの質量を差し引いた値です。
- ・ペンダントロッドをメインブームに装着している時の定格総荷重は、表中の定格総荷重からロッドの質量の半分の質量を差し引いた値です。

CC6800

主ジブ定格総荷重表

SH

定格総荷重 (t) = 荷重 + フックブロック質量

 主ジブ長さ
クローラ幅

 90 m
9,6 m

 カウンターウエイト (t)
セントラルバラスト (t)
作業半径 (m)

	130	170	210	250
	0	0	40	80
12	166	201	250	299*
13	151	184	230	276*
14	138	169	212	255
15	127	155	196	236
16	116	143	182	220
17	107	133	169	206
18	98,5	123	158	192
19	91	114	147	180
20	84	106	138	169
22	71,5	92,5	121	150
24	61,5	80,5	107	134
26	52,5	70,5	95,5	120
28	45	61,5	85	108
30	38,2	53,5	75,5	97,5
32	32,1	47	67,5	88
34	26,8	40,8	60	79,5
36	22	35,2	53,5	72
38	16,9	29,3	46,5	65,5
40	12,4	24	40,3	58
42	8,4	19,4	34,7	51,5
44		15,2	29,7	45,9
48		8	21,2	35,8
52			14,2	27,6
56			8,3	20,6
60				14,8
64				9,7
66				7,5
ダブルフック条数*	7	7	7	7
シングルフック条数	12	12	12	12
DSコード	0100000014	0100000014	0100000014	0100000014

注意事項

- ランナーを装着している時の定格総荷重は、表中の定格総荷重からランナーとフックブロックの質量を差し引いた値です。
- ペンダントロッドをメインブームに装着している時の定格総荷重は、表中の定格総荷重からロッドの質量の半分を差し引いた値です。

CC6800

主ジブ定格総荷重表

SH

定格総荷重 (t) = 荷重 + フックブロック質量
**主ジブ長さ
クローラ幅**

96 m

9,6 m

 カウンターウエイト (t)
 セントラルバラスト (t)
 作業半径 (m)

	130	170	210	250
	0	0	40	80
13	142	174	218	250
14	130	160	202	243
15	119	147	186	226
16	109	136	173	210
17	100	125	161	196
18	92	116	150	184
19	84,5	108	140	172
20	78	100	131	162
22	66	86,5	115	143
24	56	75	101	127
26	47,8	65	89,5	114
28	40,2	56,5	79,5	102
30	33,6	49,1	70,5	92
32	27,7	42,3	62,5	83
34	22,5	36,3	55,5	74,5
36	17,8	30,9	49,2	67,5
38	13,6	26,1	43,3	60,5
40	9,2	20,8	37	54,5
41	7,1	18,4	34,2	51,5
44		11,9	26,5	42,6
46		8,1	22	37,3
48			17,9	32,5
52			10,9	24,2
54			7,8	20,6
56				17,3
60				11,4
63				7,5
シングルフック条数	11	11	11	11
DSコード	0100000015	0100000015	0100000015	0100000015

注意事項

- ・ランナーを装着している時の定格総荷重は、表中の定格総荷重からランナーとフックブロックの質量を差し引いた値です。
- ・ペンダントロッドをメインブームに装着している時の定格総荷重は、表中の定格総荷重からロッドの質量の半分を差し引いた値です。
- ・シーブセット"1"を取り外して下さい。
- ・フックブロックの最大質量は、5.9 t です。