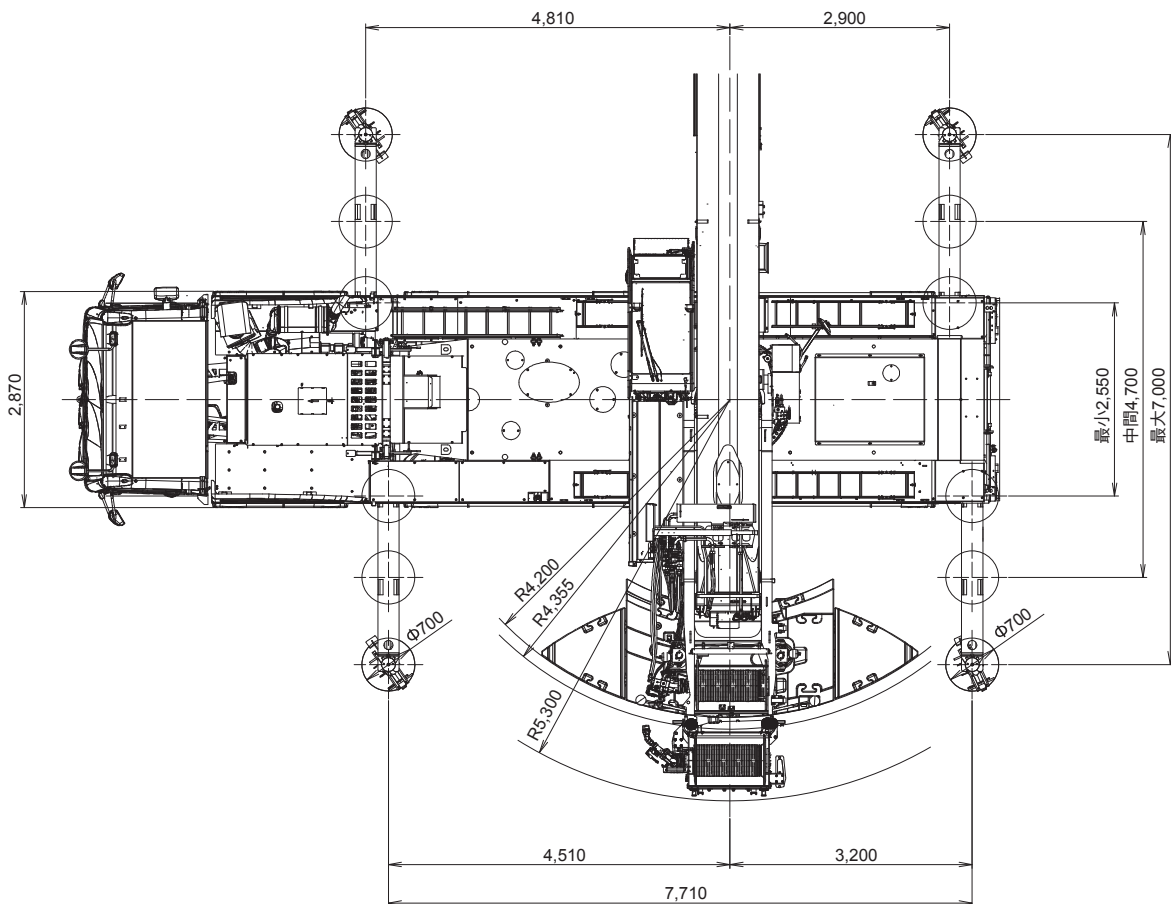


TADANO AC 5.130-1

■寸法図



縮尺 1/100 (単位: mm)

AC 5.130-1

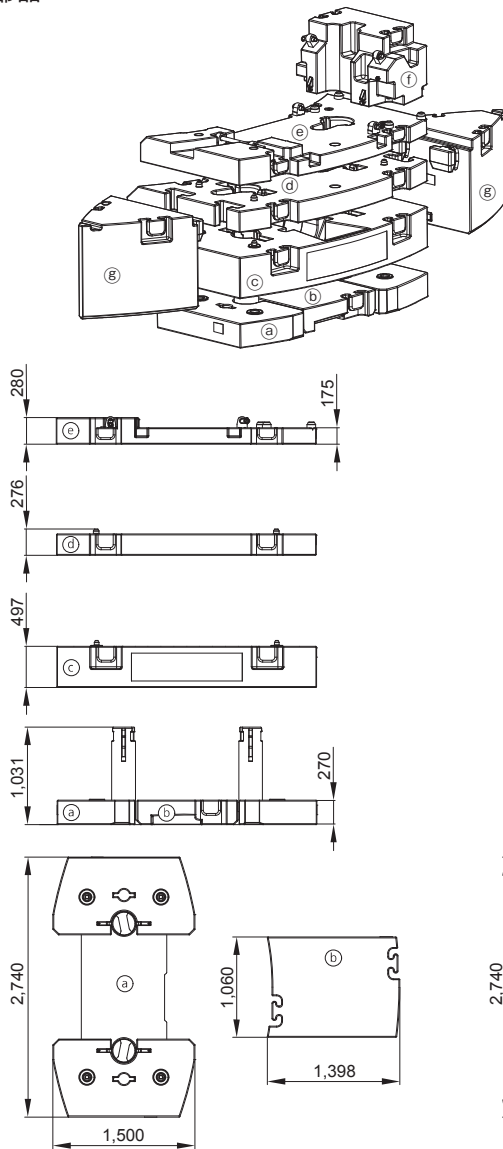
TADANO AC 5.130-1

■フック寸法

巻掛本数	フック吊り上げ能力	フック種類	ブーム先端シーブ数	フック質量	フック寸法 (ヘッドシーブ中心と ハッカ上面の距離)
1	8.3	12.5-0/21	4	350kg	2.00m
2	16.6	32-1/21	4	630kg	2.70m
3	24.7	32-1/21	4	630kg	3.00m
4	32.8	80-3/21	4	850kg	3.00m
5	40.8	80-3/21	4	850kg	3.00m
6	48.7	80-3/21	4	850kg	3.00m
7	56.5	80-3/21	4	850kg	3.00m
8	64.3	160-7/21	4	1,660kg	3.00m
9	72.0	160-7/21	4+2	1,660kg	3.00m
10	79.6	160-7/21	4+2	1,660kg	3.00m
11	87.1	160-7/21	4+2	1,660kg	3.00m
12	91.8	160-7/21	4+2	1,660kg	3.00m

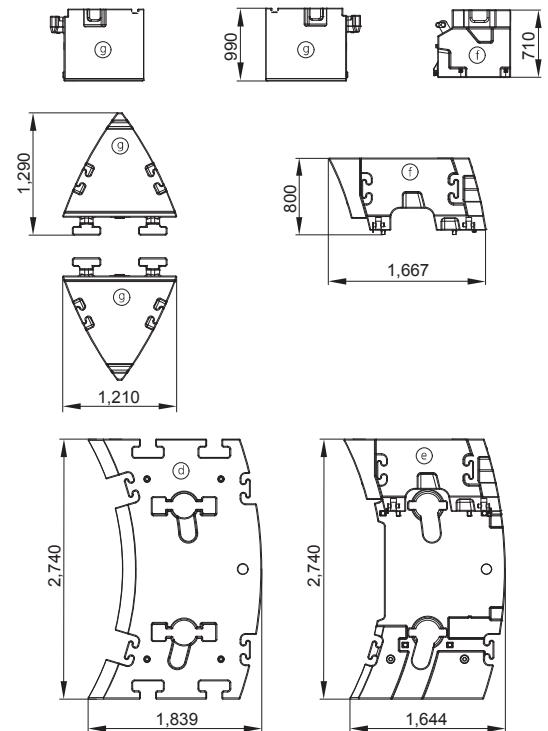
■カウンタウエイト (C/W) 組合せ

●部品



●構成

	Ⓐ 4.9t	Ⓑ 2.1t	Ⓒ 11.0t	Ⓓ 5.4t	Ⓔ 4.5t	Ⓕ 3.7t	Ⓖ 5.3t	Ⓗ 5.3t
0t								
3.7t						×		
4.9t	×							
7.0t	×	×						
8.6t	×					×		
10.7t	×	×				×		
13.1t	×				×	×		
15.2t	×	×			×	×		
18.0t	×	×	×					
21.7t	×	×	×			×		
23.4t	×	×	×	×				
27.1t	×	×	×	×		×		
27.9t	×	×	×	×	×			
31.6t	×	×	×	×	×	×		
38.5t	×	×	×	×	×		×	×
42.2t	×	×	×	×	×	×	×	×

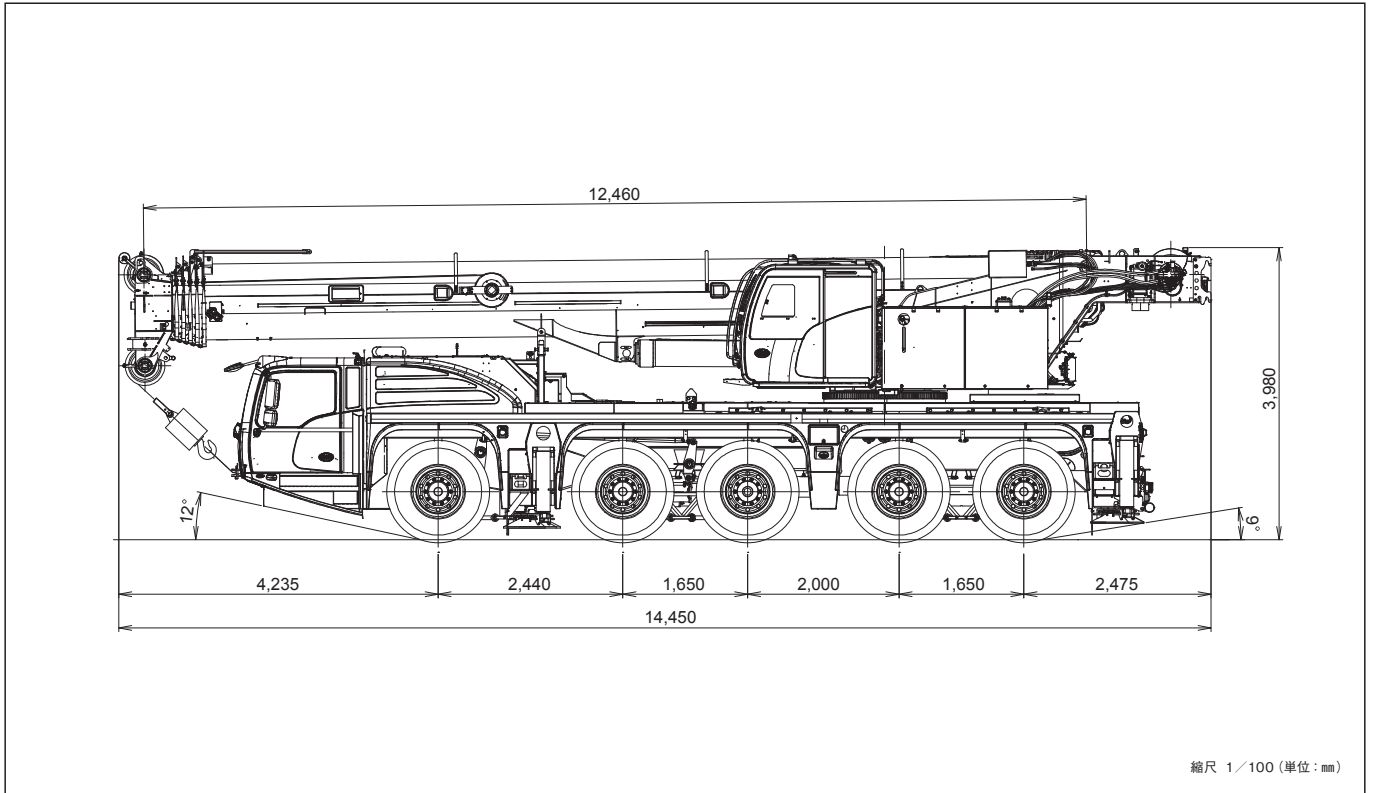


縮尺 1/80 (単位: mm)

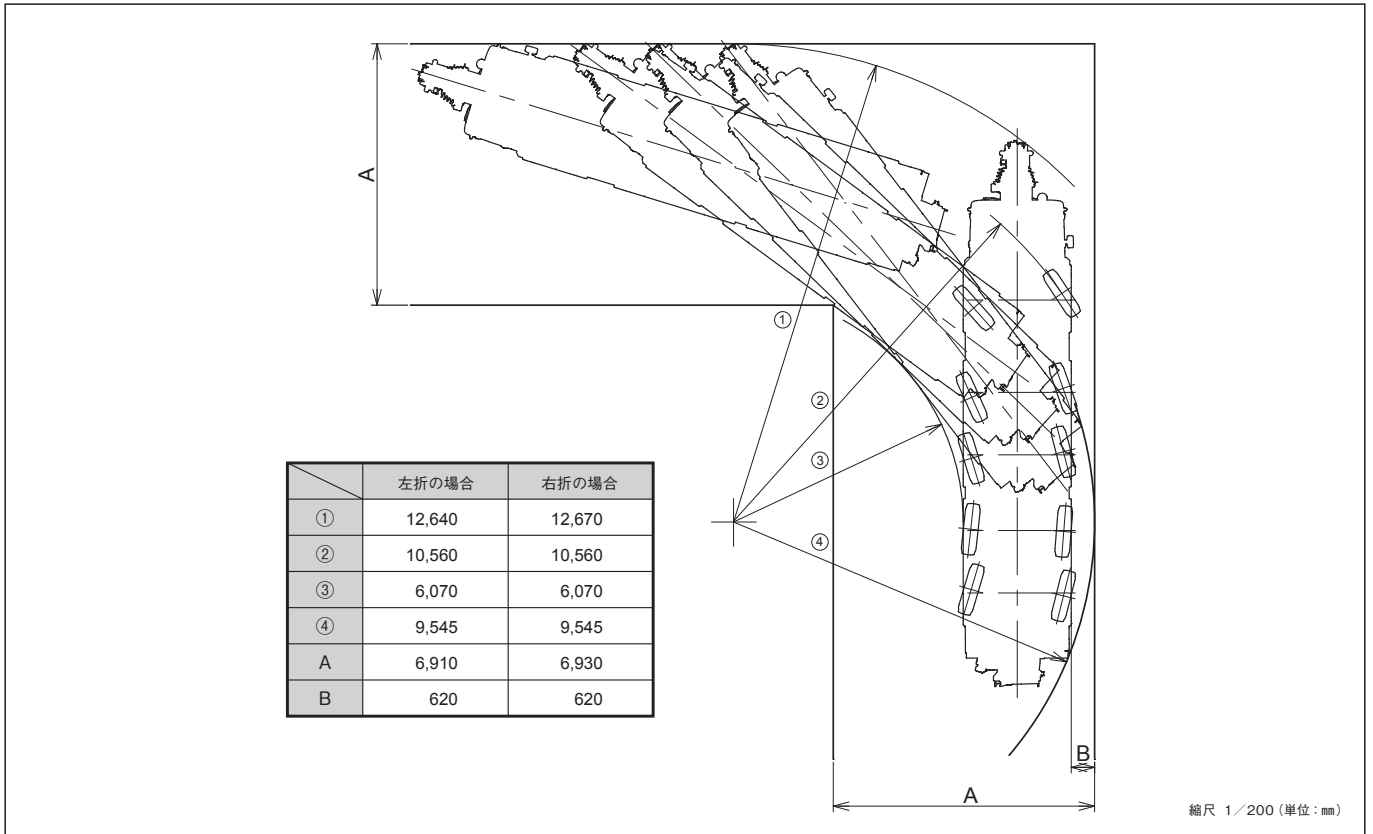
AC 5.130-1

TADANO AC 5.130-1

■ 構内移動姿勢



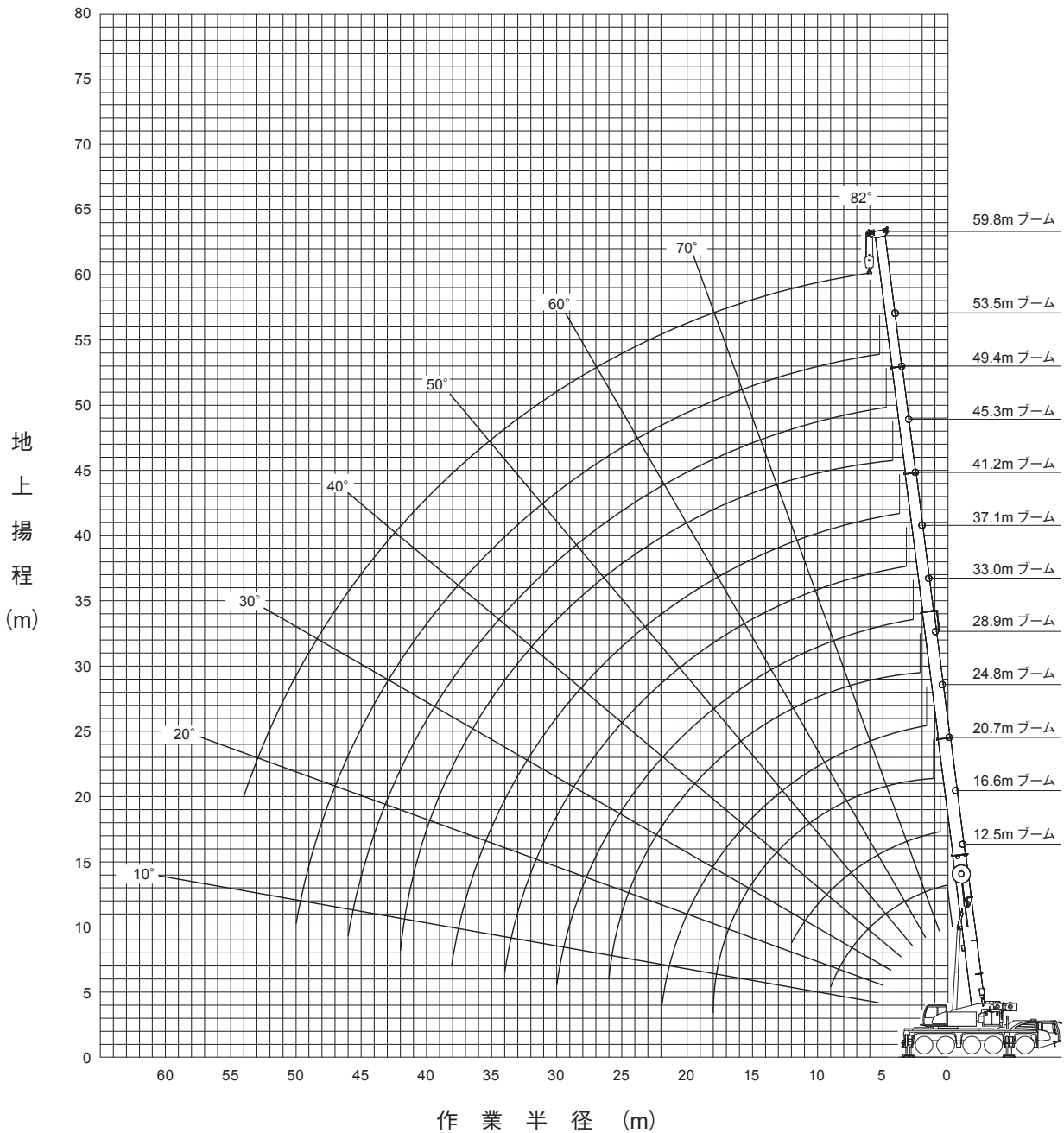
■ 最小直角通路幅



AC 5.130-1

TADANO AC 5.130-1

■作業範囲図



(注) 1. 上図はたわみを含んでいません。
 2. カウンタウエイト42.2t、アウトリガ張出幅7.0m時の性能を図示しています。

縮尺 1/500

AC 5.130-1

TADANO AC 5.130-1

■定格総荷重表

●ブーム12.5m — 59.8m

(単位:t)

アウトリガ最大 (7.0m) 張出 (全周) カウンタウエイト42.2t																	
ブーム長さ(m) 作業半径(m)	12.5'	12.5	16.6	20.7	24.8	28.9	33.0	37.1	41.2	45.3	49.4	53.5	59.8				
2.5	130.0																
3	91.7	91.7	89.2	86.9	76.4												
4	78.8	78.6	76.7	74.8	73.1	58.2											
5	69.0	67.6	67.3	65.5	63.9	57.3	44.5										
6	60.9	59.2	59.8	58.3	56.8	55.3	43.9	36.0									
7	53.8	52.4	53.1	52.5	51.1	50.6	43.3	35.7	28.0								
8	47.0	46.9	47.6	47.7	46.4	46.0	42.3	34.3	27.8	22.1							
9	39.1	39.1	43.1	43.1	42.4	42.1	40.6	32.6	27.4	22.0	17.8						
10		39.2	39.3	39.4	38.8	37.6	30.7	26.3	21.8	17.7	14.5						
12			32.1	32.6	33.3	33.0	32.4	26.7	23.9	20.7	17.6	14.5	10.5				
14			20.2	27.3	27.7	27.3	26.6	23.3	21.3	19.0	16.8	14.4	10.5				
16				22.9	22.8	22.4	21.7	20.5	19.0	17.3	15.7	13.9	10.5				
18				14.6	19.2	18.8	18.2	18.2	16.8	15.7	14.4	13.2	10.5				
20					16.4	16.0	15.5	16.0	14.9	14.1	13.2	12.5	10.4				
22						11.5	13.8	14.3	13.8	13.2	12.7	12.1	11.6	10.0			
24							12.1	12.6	12.0	11.8	11.3	11.0	10.7	9.5			
26							9.5	11.1	10.5	10.7	10.2	10.0	9.8	8.9			
28							6.9	9.9	9.3	9.5	9.0	9.2	9.0	8.2			
30								7.8	8.7	8.5	8.3	8.3	8.0	7.6			
32								6.9	8.1	7.6	7.6	7.4	7.1	7.0			
34									6.6	6.8	6.8	6.5	6.6	6.2			
36										5.3	6.3	6.2	5.8	5.5			
38											5.5	5.7	5.3	4.9			
40											5.2	5.1	4.9	4.7	4.3		
42												4.4	4.6	4.2	3.8		
44													4.2	3.8	3.4		
46														3.8	3.4	2.9	
48															3.0	2.6	
50																2.7	2.2
54																	1.7

*後方限定

●ブーム12.5m — 59.8m

(単位:t)

アウトリガ最大 (7.0m) 張出 (全周) カウンタウエイト31.6t																			
ブーム長さ(m) 作業半径(m)	12.5	16.6	20.7	24.8	28.9	33.0	37.1	41.2	45.3	49.4	53.5	59.8							
3	91.7	89.2	86.9	76.4															
4	77.8	76.7	74.8	73.1	58.2														
5	66.9	67.3	65.5	63.9	57.3	44.5													
6	58.5	59.2	58.3	56.8	55.3	43.9	36.0												
7	51.8	52.5	52.5	51.1	50.6	43.3	35.7	28.0											
8	46.4	47.1	47.2	46.4	46.0	42.3	34.3	27.8	22.1										
9	39.1	41.8	41.9	42.3	42.1	40.6	32.6	27.4	22.0	17.8									
10		37.3	37.4	38.1	37.8	35.8	30.7	26.3	21.8	17.7	14.5								
12			28.8	29.4	29.3	28.8	28.1	26.7	23.9	20.7	17.6	14.5	10.5						
14				20.1	23.2	23.1	22.7	22.0	22.0	21.2	19.0	16.8	14.4	10.5					
16					18.8	18.7	18.3	18.4	18.3	17.6	17.3	15.7	13.9	10.5					
18						13.5	15.6	15.3	15.7	15.1	14.9	14.8	14.4	13.2	10.5				
20							13.2	13.7	13.3	12.7	13.0	12.4	12.7	12.5	10.4				
22								11.5	11.8	11.4	11.6	11.1	11.1	10.9	10.7	10.0			
24									10.3	9.9	10.1	9.6	9.9	9.4	9.5	9.1			
26										9.1	8.9	8.8	8.8	8.6	8.4	8.3	7.9		
28										6.9	8.2	7.8	7.8	7.6	7.6	7.2	6.8		
30											7.4	6.9	7.0	6.7	6.7	6.3	5.9		
32											6.7	6.5	6.2	5.9	5.9	5.5	5.1		
34												5.8	5.5	5.2	5.2	4.8	4.4		
36												5.3	4.9	4.6	4.6	4.2	3.8		
38													4.4	4.0	4.0	3.7	3.2		
40														3.9	3.6	3.6	3.2	2.8	
42															3.2	3.1	2.7	2.3	
44																2.8	2.4	1.9	
46																	2.5	2.0	1.6
48																		1.7	1.3
50																		1.4	1.0

●ブーム12.5m — 59.8m

(単位:t)

アウトリガ最大 (7.0m) 張出 (全周) カウンタウエイト10.7t																
ブーム長さ(m) 作業半径(m)	12.5	16.6	20.7	24.8	28.9	33.0	37.1	41.2	45.3	49.4	53.5	59.8				
3	90.6	89.2	86.9	76.4												
4	76.2	76.7	74.8	73.1	58.2											
5	65.6	66.2	65.5	62.3	55.8	44.5										
6	54.8	55.8	52.7	50.0	45.8	41.3	36.0									
7	42.9	44.3	42.7	39.9	36.9	34.3	31.6	28.0								
8	32.4	34.8	35.0	33.0	30.6	29.9	27.3	25.1	22.1							
9	25.5	27.6	28.3	27.9	26.5	25.5	24.1	22.7	20.9	17.8						
10		22.7	23.3	23.2	23.7	22.1	21.3	19.8	19.0	17.1	14.5					
12			16.3	17.4	17.8	17.4	16.9	16.1	15.3	14.7	13.1	10.5				
14			9.7	13.4	13.7	13.7	13.8	13.6	12.9	12.2	11.8	10.9	9.9			
16				10.7	10.9	11.1	11.0	10.9	10.5	10.0	9.6	8.8	7.9			
18				8.7	8.9	9.1	8.9	8.9	8.5	8.2	8.0	7.2	6.4			
20					7.4	7.6	7.4	7.3	7.0	6.6	6.6	5.9	5.1			
22						6.2	6.4	6.2	6.1	5.8	5.4	5.4	4.7	4.0		
24							5.4	5.2	5.1	4.8	4.4	4.4	3.8	3.1		
26								4.6	4.4	4.3	3.9	3.6	3.1	2.4		
28									3.9	3.7	3.6	3.3	2.9	2.5	1.8	
30										3.1	3.0	2.7	2.3	2.3	1.9	1.3
32											2.7	2.5	2.2	1.8	1.8	1.4
34												2.1	1.7	1.4	1.4	
36													1.7	1.4	1.0	
38														1.0		

●ブーム12.5m — 59.8m

(単位:t)

アウトリガ中間 (4.7m) 張出 (全周) カウンタウエイト31.6t																		
ブーム長さ(m) 作業半径(m)	12.5	16.6	20.7	24.8	28.9	33.0	37.1	41.2	45.3	49.4	53.5	59.8						
3																		
4	69.1	69.8	69.9	69.7	58.2													
5	58.4	59.1	59.2	56.6	53.3	44.5												
6	48.5	49.9	50.1	47.6	43.7	40.2	36.0											
7	37.0	38.9	39.5	39.4	36.7	34.2	31.6	28.0										
8	29.6	31.2	31.8	31.7	31.3	30.0	28.2	25.8	22.1									
9	24.4	25.9	26.4	26.4	26.4	26.6	24.7	23.7	21.4	17.8								
10		22.0	22.5	22.4	23.0	22.6	22.4	21.3	19.7	17.7	14.5							
12			16.6	17.4	17.8	17.5	17.6	17.3	17.3	17.0	15.7	14.5	10.5					
14				11.0	14.0	14.2	14.2	14.1	14.0	13.9	13.5	13.6	12.7	10.5				
16					11.4	11.6	11.6	11.7	11.6	11.3	11.0	11.0	10.7	9.8				
18						9.6	9.7	9.9	9.8	9.7	9.4	9.1	9.1	8.8	8.2			
20							8.3	8.4	8.3	8.2	8.0	7.7	7.7	7.4	7.0			
22								7.1	7.2	7.1	7.0	6.8	6.5	6.5	6.2	5.9		
24									6.3	6.2	6.1	5.8	5.6	5.6	5.3	5.0		
26										5.5	5.4	5.3	5.1	4.8	4.8	4.5	4.2	
28										4.9	4.7	4.6	4.4	4.1	4.1	3.8	3.5	
30											4.2	4.1	3.8	3.6	3.6	3.3	3.0	
32											3.7	3.6	3.3	3.1	3.1	2.8	2.5	
34												3.2	2.9	2.7	2.7	2.4	2.0	
36													2.8	2.6	2.3	2.3	1.9	1.5
38														2.2	1.9	1.9	1.5	1.1
40															1.9	1.6	1.6	1.2
42																1.3	1.3	

AC 5.130-1

TADANO AC 5.130-1

■定格総荷重表

●ブーム12.5m — 59.8m

(単位：t)

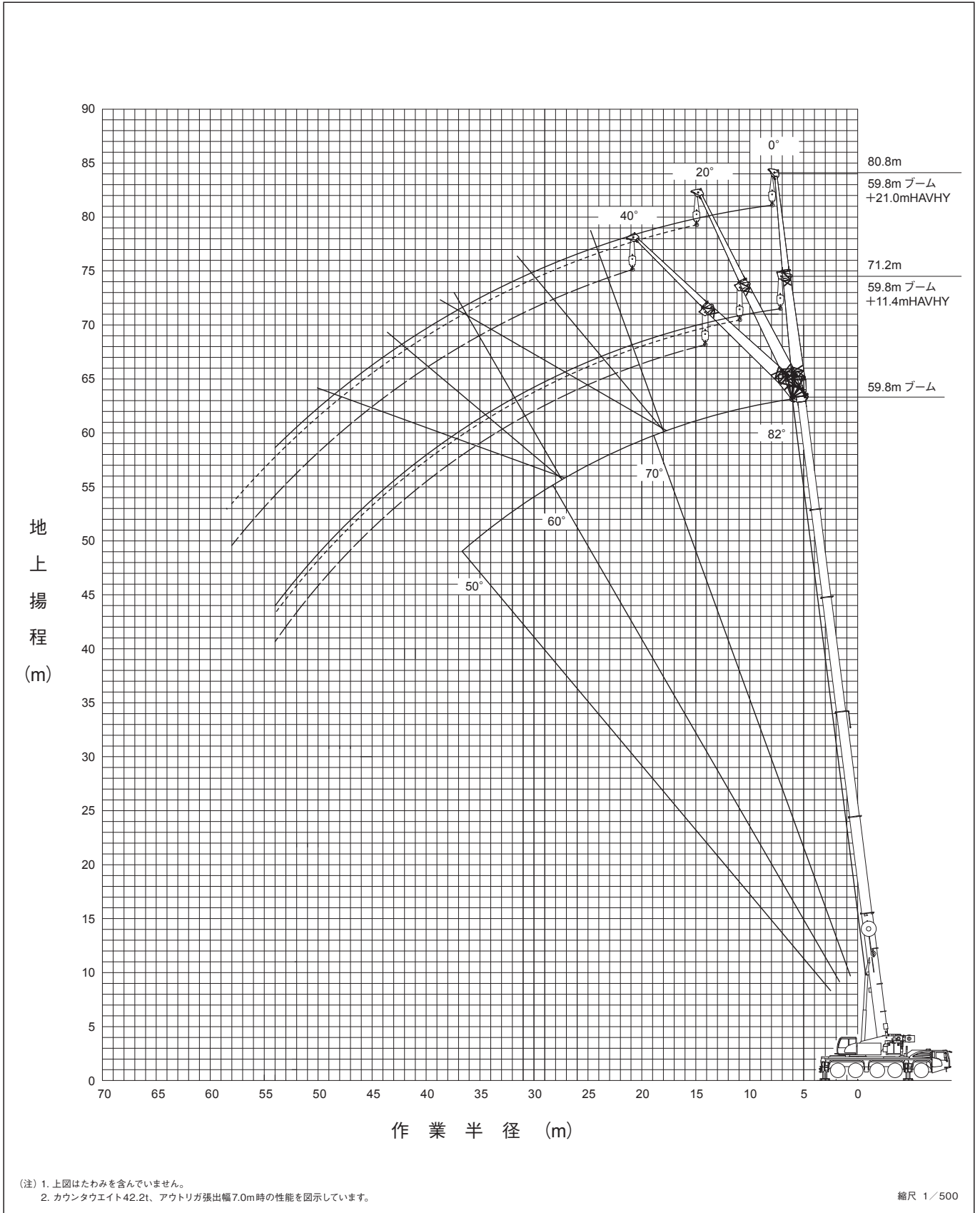
ブーム長さ(m) 作業半径(m)	アウトリガ中間 (4.7m) 張出 (全周) カウンタウエイト10.7t											
	12.5	16.6	20.7	24.8	28.9	33.0	37.1	41.2	45.3	49.4	53.5	59.8
3	79.3	80.0	68.6	60.5								
4	59.6	53.3	48.7	43.1	39.9							
5	38.4	39.7	36.4	34.3	31.1	29.1						
6	26.5	28.6	29.4	27.5	25.8	23.9	22.2					
7	19.7	21.6	22.9	22.8	21.6	20.1	18.7	17.1				
8	15.3	17.0	18.2	18.5	18.3	17.2	16.0	14.7	13.6			
9	12.3	13.8	15.0	15.2	15.5	14.8	13.9	12.7	11.8	11.1		
10		11.5	12.6	12.8	13.0	12.8	12.2	11.1	10.3	9.8	8.8	
12		8.3	9.2	9.4	9.7	9.5	9.3	8.7	8.0	7.6	6.7	5.8
14		4.1	7.1	7.3	7.5	7.3	7.3	6.8	6.3	6.0	5.2	4.4
16			5.5	5.7	5.9	5.8	5.7	5.4	4.9	4.7	4.0	3.2
18			4.4	4.6	4.7	4.6	4.5	4.3	3.9	3.7	3.0	2.3
20				3.7	3.9	3.7	3.7	3.4	3.0	2.9	2.3	1.6
22				3.0	3.2	3.0	2.9	2.7	2.3	2.2	1.6	
24					2.6	2.5	2.4	2.1	1.7	1.6	1.0	
26					2.1	2.0	1.9	1.6	1.2	1.1		
28					1.7	1.5	1.4	1.1				
30						1.1						

■定格総荷重表注意事項

1. 定格総荷重表は、つり具質量とフック質量(91.8tフック：1,660kg、56.5tフック：850kg、24.7tフック：630kg、8.3tフック：350kg)を含んだ値を示します。
2. 定格総荷重は、ブームのたわみを含んだ実際の作業半径に基づいています。
3. シングルトップ使用時の巻掛本数は1本(8.3tフック使用)で、定格総荷重はブームの定格総荷重からブームに取り付けられているフックの質量を差し引いた値とし、かつ上限は8.3tです。
4. 定格総荷重表の標準巻掛本数は、主巻(300m)と補巻(330m)の巻掛本数です。但し、ブーム長さ25.2mと24.8mは、補巻の標準巻掛本数は最大10本掛けですが、主巻の標準巻掛本数は最大9本掛けとなり、主巻使用時の定格総荷重の上限は72.0tになります。

TADANO AC 5.130-1

■作業範囲図



AC 5.130-1

TADANO AC 5.130-1

■定格総荷重表

●12.5mブーム+油圧チルトジブ (単位:t)

アウトリガ最大 (7.0m) 張出(全周) カウンタウエイト 42.2t		11.4			21.0		
ブーム長さ(m)	作業半径(m)	オフセット			オフセット		
		0°	20°	40°	0°	20°	40°
3	16.6				10.0		
4	16.6				9.9		
5	16.6				9.7		
6	16.6	15.8			9.5		
7	16.6	14.8			9.3		
8	16.6	13.8			9.1		
9	16.6	13.0	10.5		8.8		
10	15.9	12.3	10.1		8.5		
12	13.7	11.1	9.4	7.7	6.2		
14	12.1	10.1	8.9	7.0	5.7		
16	10.7	9.3	8.5	6.3	5.3	4.5	
18	9.6	8.8	8.4	5.7	4.9	4.3	
20	8.8	8.5		5.2	4.6	4.1	
22				4.8	4.3	3.9	
24				4.5	4.1	3.8	
26				4.2	3.9	3.7	
28				4.0	3.8	3.7	
30				3.8	3.7		

●33.0mブーム+油圧チルトジブ (単位:t)

アウトリガ最大 (7.0m) 張出(全周) カウンタウエイト 42.2t		11.4			21.0		
ブーム長さ(m)	作業半径(m)	オフセット			オフセット		
		0°	20°	40°	0°	20°	40°
6	16.6						
7	16.6				7.7		
8	16.6				7.6		
9	16.6				7.6		
10	16.6				7.5		
12	16.6	13.1			7.3		
14	16.3	12.4	9.7	7.1			
16	15.0	11.7	9.4	7.0	5.9		
18	13.7	11.0	9.1	6.8	5.6		
20	12.6	10.4	8.9	6.6	5.3		
22	11.7	9.8	8.7	6.4	5.1	4.2	
24	10.9	9.3	8.4	6.3	4.9	4.1	
26	10.2	8.9	8.2	6.0	4.7	4.0	
28	9.3	8.5	8.0	5.7	4.5	3.9	
30	8.3	8.2	7.8	5.4	4.3	3.8	
32	7.4	7.7	7.7	5.1	4.2	3.7	
34	6.8	6.9	7.0	4.9	4.1	3.7	
36	6.1	6.4	6.2	4.6	4.0	3.6	
38	5.5	5.7		4.5	3.9	3.6	
40	5.1	5.1		4.3	3.8	3.6	
42				4.1	3.7	3.6	
44				4.0	3.7	3.6	
46				3.8	3.7		
48				3.5	3.7		
50				3.2	3.0		

●53.5mブーム+油圧チルトジブ (単位:t)

アウトリガ最大 (7.0m) 張出(全周) カウンタウエイト 42.2t		11.4			21.0		
ブーム長さ(m)	作業半径(m)	オフセット			オフセット		
		0°	20°	40°	0°	20°	40°
12	7.2						
14	7.2				4.0		
16	7.2				4.0		
18	7.2	7.2			4.0		
20	7.2	7.2			4.0		
22	7.2	7.2	7.4		4.0		
24	7.2	7.2	7.0	4.0	4.0		
26	7.1	6.9	6.7	4.0	4.0		
28	6.8	6.6	6.4	4.0	4.0		
30	6.4	6.2	6.1	4.0	4.0	3.8	
32	6.1	5.9	5.8	4.0	4.0	3.7	
34	5.7	5.6	5.5	4.0	4.0	3.7	
36	5.3	5.2	5.2	3.9	3.9	3.6	
38	4.7	5.0	4.9	3.8	3.8	3.6	
40	4.3	4.5	4.7	3.7	3.6	3.5	
42	3.9	4.0	4.2	3.6	3.5	3.4	
44	3.4	3.7	3.8	3.2	3.3	3.2	
46	3.0	3.3	3.5	2.9	3.2	3.1	
48	2.6	2.9	3.0	2.6	2.9	3.0	
50	2.3	2.5	2.6	2.3	2.6	2.9	
54	1.7	1.8	1.9	1.7	2.1	2.3	
58	1.2	1.3		1.2	1.5	1.7	
62					1.0	1.1	

●59.8mブーム+油圧チルトジブ (単位:t)

アウトリガ最大 (7.0m) 張出(全周) カウンタウエイト 42.2t		11.4			21.0		
ブーム長さ(m)	作業半径(m)	オフセット			オフセット		
		0°	20°	40°	0°	20°	40°
14	5.2						
16	5.2				3.0		
18	5.2				3.0		
20	5.2	5.2			3.0		
22	5.2	5.2			3.0		
24	5.2	5.2	5.9	3.0			
26	5.2	5.2	5.9	3.0	3.0		
28	5.2	5.2	5.9	3.0	3.0		
30	5.2	5.2	5.6	3.0	3.0		
32	5.2	5.2	5.4	3.0	3.0		
34	5.1	5.1	5.1	3.0	3.0	3.5	
36	4.9	4.9	4.9	3.0	3.0	3.5	
38	4.5	4.6	4.6	3.0	3.0	3.4	
40	3.9	4.4	4.4	3.0	3.0	3.3	
42	3.4	3.8	4.1	3.0	3.0	3.1	
44	3.0	3.3	3.6	2.9	3.0	3.0	
46	2.6	2.9	3.1	2.5	2.9	2.9	
48	2.2	2.5	2.7	2.2	2.8	2.7	
50	1.8	2.1	2.3	1.8	2.4	2.6	
54	1.2	1.5	1.6	1.2	1.7	2.1	
58					1.1	1.4	

●12.5mブーム+油圧チルトジブ (単位:t)

アウトリガ最大 (7.0m) 張出(全周) カウンタウエイト 31.6t		11.4			21.0		
ブーム長さ(m)	作業半径(m)	オフセット			オフセット		
		0°	20°	40°	0°	20°	40°
3	16.6				10.0		
4	16.6				9.9		
5	16.6				9.7		
6	16.6	15.8			9.5		
7	16.6	14.8			9.3		
8	16.6	13.8			9.1		
9	16.6	13.0	10.5		8.8		
10	15.9	12.3	10.1		8.5		
12	13.7	11.1	9.4	7.7	6.2		
14	12.1	10.1	8.9	7.0	5.7		
16	10.7	9.3	8.5	6.3	5.3	4.5	
18	9.6	8.8	8.4	5.7	4.9	4.3	
20	8.8	8.5		5.2	4.6	4.1	
22				4.8	4.3	3.9	
24				4.5	4.1	3.8	
26				4.2	3.9	3.7	
28				4.0	3.8	3.7	
30				3.8	3.7		

●33.0mブーム+油圧チルトジブ (単位:t)

アウトリガ最大 (7.0m) 張出(全周) カウンタウエイト 31.6t		11.4			21.0		
ブーム長さ(m)	作業半径(m)	オフセット			オフセット		
		0°	20°	40°	0°	20°	40°
6	16.6						
7	16.6				7.7		
8	16.6				7.6		
9	16.6				7.6		
10	16.6				7.5		
12	16.6	13.1			7.3		
14	16.3	12.4	9.7	7.1			
16	15.0	11.7	9.4	7.0	5.9		
18	13.7	11.0	9.1	6.8	5.6		
20	12.6	10.4	8.9	6.6	5.3		
22	11.7	9.8	8.7	6.4	5.1	4.2	
24	10.9	9.3	8.4	6.3	4.9	4.1	
26	10.2	8.9	8.2	6.0	4.7	4.0	
28	9.3	8.5	8.0	5.7	4.5	3.9	
30	8.3	8.2	7.8	5.4	4.3	3.8	
32	7.4	7.7	7.7	5.1	4.2	3.7	
34	6.8	6.9	7.0	4.9	4.1	3.7	
36	6.1	6.4	6.2	4.6	4.0	3.6	
38	5.5	5.7		4.5	3.9	3.6	
40	5.1	5.1		4.3	3.8	3.6	
42				4.1	3.7	3.6	
44				4.0	3.7	3.6	
46				3.8	3.7		
48				3.5	3.7		
50				3.2	3.0		

TADANO AC 5.130-1

■定格総荷重表

●53.5mブーム+油圧チルトジブ (単位:t)

ブーム長さ(m)	アウトリガ最大 (7.0m) 張出(全周) カウンタウエイト 31.6t					
	11.4			21.0		
	オフセット			オフセット		
作業半径(m)	0°	20°	40°	0°	20°	40°
12	7.2					
14	7.2			4.0		
16	7.2			4.0		
18	7.2	7.2		4.0		
20	7.2	7.2		4.0		
22	7.2	7.2	7.4	4.0		
24	7.2	7.2	7.0	4.0	4.0	
26	7.1	6.9	6.7	4.0	4.0	
28	6.6	6.6	6.4	4.0	4.0	
30	5.9	6.2	6.1	4.0	4.0	3.8
32	5.2	5.4	5.8	4.0	4.0	3.7
34	4.5	5.0	5.1	3.9	4.0	3.7
36	3.9	4.3	4.6	3.6	3.9	3.6
38	3.3	3.7	4.0	3.1	3.8	3.6
40	2.8	3.2	3.5	2.7	3.3	3.5
42	2.4	2.7	3.0	2.3	3.0	3.4
44	2.0	2.3	2.5	2.0	2.6	2.9
46	1.7	1.9	2.1	1.6	2.2	2.7
48	1.3	1.6	1.7	1.3	1.9	2.3
50	1.0	1.3	1.4	1.1	1.5	1.9
54						1.2

●59.8mブーム+油圧チルトジブ (単位:t)

ブーム長さ(m)	アウトリガ最大 (7.0m) 張出(全周) カウンタウエイト 31.6t					
	11.4			21.0		
	オフセット			オフセット		
作業半径(m)	0°	20°	40°	0°	20°	40°
14	5.2					
16	5.2			3.0		
18	5.2			3.0		
20	5.2	5.2		3.0		
22	5.2	5.2		3.0		
24	5.2	5.2	5.9	3.0		
26	5.2	5.2	5.9	3.0	3.0	
28	5.2	5.2	5.9	3.0	3.0	
30	5.2	5.2	5.6	3.0	3.0	
32	4.5	5.1	5.4	3.0	3.0	
34	3.9	4.4	4.9	3.0	3.0	3.5
36	3.3	3.8	4.3	2.9	3.0	3.5
38	2.8	3.3	3.7	2.4	3.0	3.4
40	2.4	2.8	3.1	2.0	2.9	3.3
42	1.9	2.3	2.6	1.6	2.4	3.1
44	1.6	1.9	2.2	1.3	2.0	2.7
46	1.2	1.5	1.8	1.0	1.7	2.3
48		1.2	1.4		1.4	1.9
50			1.0		1.1	1.6

●12.5mブーム+油圧チルトジブ (単位:t)

ブーム長さ(m)	アウトリガ最大 (7.0m) 張出(全周) カウンタウエイト 10.7t					
	11.4			21.0		
	オフセット			オフセット		
作業半径(m)	0°	20°	40°	0°	20°	40°
3	16.6			10.0		
4	16.6			9.9		
5	16.6			9.7		
6	16.6	15.8		9.5		
7	16.6	14.8		9.3		
8	16.6	13.8		9.1		
9	16.6	13.0	10.5	8.8		
10	15.9	12.3	10.1	8.5		
12	13.7	11.1	9.4	7.7	6.2	
14	12.1	10.1	8.9	7.0	5.7	
16	10.7	9.3	8.5	6.3	5.3	4.5
18	9.1	8.8	8.4	5.7	4.9	4.3
20	7.6	7.9		5.2	4.6	4.1
22				4.8	4.3	3.9
24				4.5	4.1	3.8
26				4.2	3.9	3.7
28				4.0	3.8	3.7
30				3.8	3.7	

●33.0mブーム+油圧チルトジブ (単位:t)

ブーム長さ(m)	アウトリガ最大 (7.0m) 張出(全周) カウンタウエイト 10.7t					
	11.4			21.0		
	オフセット			オフセット		
作業半径(m)	0°	20°	40°	0°	20°	40°
6	16.6					
7	16.6			7.7		
8	16.6			7.6		
9	16.6			7.6		
10	16.6			7.5		
12	15.6	13.1		7.3		
14	12.6	12.4	9.7	7.1		
16	10.8	11.3	9.4	7.0	5.9	
18	9.1	9.5	9.1	6.8	5.6	
20	7.5	7.9	8.2	6.5	5.3	
22	6.3	6.9	7.0	6.0	5.1	4.2
24	5.3	5.8	6.2	5.4	4.9	4.1
26	4.4	4.9	5.2	4.6	4.7	4.0
28	3.7	4.1	4.4	3.9	4.4	3.9
30	3.1	3.5	3.7	3.3	4.0	3.8
32	2.6	2.9	3.1	2.7	3.4	3.7
34	2.1	2.4	2.5	2.3	2.9	3.4
36	1.8	2.0		1.9	2.4	2.8
38	1.4	1.6		1.5	2.0	2.4
40	1.1	1.2		1.2	1.6	1.9
42					1.3	1.6
44					1.0	1.2

●53.5mブーム+油圧チルトジブ (単位:t)

ブーム長さ(m)	アウトリガ最大 (7.0m) 張出(全周) カウンタウエイト 10.7t					
	11.4			21.0		
	オフセット			オフセット		
作業半径(m)	0°	20°	40°	0°	20°	40°
12	7.2					
14	7.2			4.0		
16	7.2			4.0		
18	6.2	7.1		4.0		
20	4.8	5.9		3.9		
22	3.8	4.7	5.6	3.1		
24	2.9	3.8	4.6	2.4	3.7	
26	2.2	3.0	3.7	1.7	3.1	
28	1.6	2.3	2.9	1.2	2.4	
30	1.1	1.8	2.3		1.8	2.8
32		1.3	1.8		1.3	2.3
34			1.3			1.8
36						1.4

●59.8mブーム+油圧チルトジブ (単位:t)

ブーム長さ(m)	アウトリガ最大 (7.0m) 張出(全周) カウンタウエイト 10.7t					
	11.4			21.0		
	オフセット			オフセット		
作業半径(m)	0°	20°	40°	0°	20°	40°
14	5.2					
16	5.2			3.0		
18	5.2			3.0		
20	3.9	5.1		3.0		
22	2.9	4.0		2.2		
24	2.1	3.0	3.9	1.5		
26	1.4	2.3	3.0		2.4	
28		1.6	2.3		1.7	
30		1.1	1.7		1.2	
32			1.2			

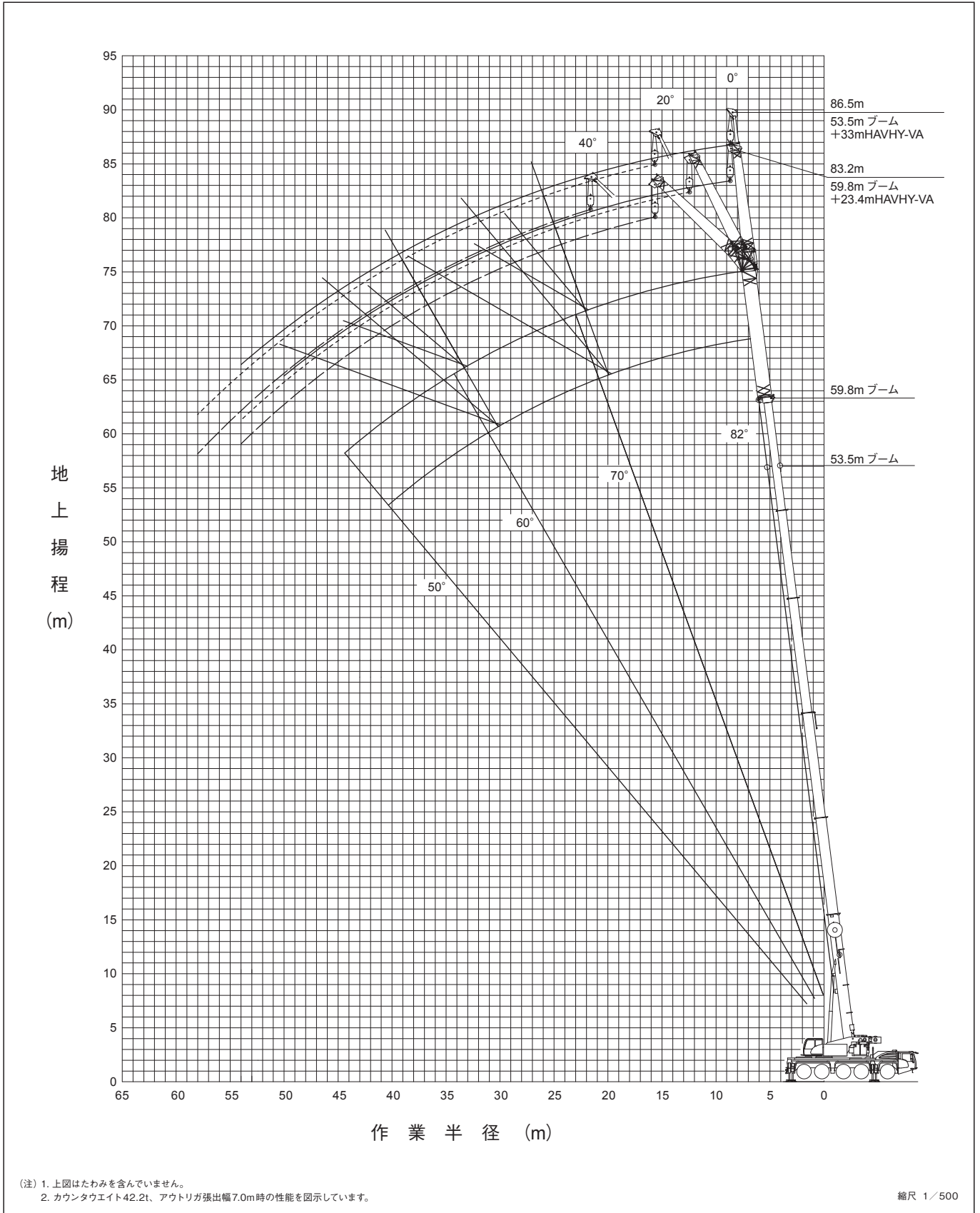
■定格総荷重表注意事項

1. 定格総荷重表は、つり具質量とフック質量(91.8tフック:1,660kg、56.5tフック:850kg、24.7tフック:630kg、8.3tフック:350kg)を含んだ値を示します。
2. 定格総荷重は、ブームのたわみを含んだ実際の作業半径に基づいています。

AC 5.130-1

TADANO AC 5.130-1

■作業範囲図



(注) 1. 上図はたわみを含んでいません。
2. カウンタウエイト42.2t、アウトリガ張出幅7.0m時の性能を図示しています。

TADANO AC 5.130-1

■定格総荷重表

●12.5mブーム+油圧チルトジブ+ミドルジブ (単位:t)

アウトリガ最大 (7.0m) 張出(全周) カウンタウエイト 42.2t						
ブーム長さ(m)	23.4			33.0		
	オフセット					
	0°	20°	40°	0°	20°	40°
4	16.6					
4.5	16.6					
5	16.5					
6	15.5			7.6		
7	14.5			7.5		
8	13.4			7.4		
9	12.3	10.6		7.3		
10	11.3	9.9		7.2		
12	9.7	8.6	7.9	7.0		
14	8.3	7.7	7.1	6.5	6.1	
16	7.3	6.8	6.4	5.9	5.4	
18	6.5	6.1	5.8	5.3	4.9	
20	5.9	5.5	5.4	4.8	4.4	4.2
22	5.3	5.1	4.9	4.3	4.0	3.8
24	4.9	4.7	4.6	3.9	3.7	3.5
26	4.4	4.3	4.2	3.6	3.4	3.2
28	4.1	4.0	4.0	3.3	3.1	3.0
30	3.8	3.7		3.0	2.9	2.8
32	3.5	3.5		2.7	2.6	2.6
34				2.5	2.5	2.4
36				2.3	2.3	2.3
38				2.2	2.1	
40				2.0	2.0	
42				1.9		

●33.0mブーム+油圧チルトジブ+ミドルジブ (単位:t)

アウトリガ最大 (7.0m) 張出(全周) カウンタウエイト 42.2t						
ブーム長さ(m)	23.4			33.0		
	オフセット					
	0°	20°	40°	0°	20°	40°
9	9.9					
10	9.8			5.4		
12	9.7			5.4		
14	9.4	8.5		5.4		
16	8.9	7.9		5.3		
18	8.4	7.4	6.6	5.2		
20	7.9	6.9	6.2	5.1	4.7	
22	7.4	6.4	5.9	4.9	4.5	
24	6.9	6.1	5.6	4.7	4.2	3.6
26	6.4	5.7	5.3	4.5	4.0	3.5
28	6.0	5.4	5.0	4.2	3.7	3.4
30	5.6	5.1	4.8	4.0	3.5	3.2
32	5.3	4.8	4.6	3.8	3.3	3.0
34	5.0	4.6	4.4	3.6	3.1	2.9
36	4.7	4.4	4.2	3.4	3.0	2.8
38	4.5	4.2	4.1	3.2	2.8	2.6
40	4.2	4.0	3.9	3.0	2.7	2.5
42	4.0	3.9	3.7	2.8	2.6	2.4
44	3.8	3.7	3.6	2.7	2.4	2.3
46	3.5	3.5	3.4	2.5	2.3	2.3
48	3.2	3.3		2.4	2.2	2.2
50	2.8	2.9		2.3	2.1	2.1
54				2.1	2.0	2.0
58				1.8	1.9	
62				1.4		

●53.5mブーム+油圧チルトジブ+ミドルジブ (単位:t)

アウトリガ最大 (7.0m) 張出(全周) カウンタウエイト 42.2t						
ブーム長さ(m)	23.4			33.0		
	オフセット					
	0°	20°	40°	0°	20°	40°
16	3.8					
18	3.8			2.1		
20	3.8			2.1		
22	3.8	3.8		2.1		
24	3.8	3.8	3.3	2.1		
26	3.8	3.8	3.3	2.1		
28	3.8	3.8	3.2	2.1	2.1	
30	3.8	3.8	3.1	2.1	2.1	
32	3.8	3.8	3.1	2.1	2.1	1.5
34	3.8	3.7	3.0	2.1	2.1	1.4
36	3.6	3.5	3.0	2.1	2.1	1.4
38	3.4	3.4	2.9	2.1	2.1	1.4
40	3.2	3.2	2.8	2.1	2.1	1.3
42	3.1	3.0	2.8	2.1	2.1	1.3
44	2.9	2.9	2.7	2.1	2.1	1.3
46	2.5	2.7	2.7	2.0	1.9	1.3
48	2.2	2.5	2.6	1.9	1.8	1.2
50	2.0	2.1	2.3	1.6	1.7	1.2
54	1.4	1.6	1.8	1.1	1.5	1.1
58		1.1	1.2		1.1	1.1

●59.8mブーム+油圧チルトジブ+ミドルジブ (単位:t)

アウトリガ最大 (7.0m) 張出(全周) カウンタウエイト 42.2t			
ブーム長さ(m)	23.4		
	オフセット		
	0°	20°	40°
18	2.6		
20	2.6		
22	2.6		
24	2.6	2.6	
26	2.6	2.6	2.5
28	2.6	2.6	2.5
30	2.6	2.6	2.4
32	2.6	2.6	2.4
34	2.6	2.6	2.4
36	2.6	2.6	2.3
38	2.6	2.6	2.3
40	2.6	2.6	2.3
42	2.6	2.6	2.2
44	2.5	2.6	2.2
46	2.2	2.4	2.2
48	1.8	2.2	2.2
50	1.5	1.9	2.1
54		1.2	1.4

●12.5mブーム+油圧チルトジブ+ミドルジブ (単位:t)

アウトリガ最大 (7.0m) 張出(全周) カウンタウエイト 31.6t						
ブーム長さ(m)	23.4			33.0		
	オフセット					
	0°	20°	40°	0°	20°	40°
4	16.6					
4.5	16.6					
5	16.5					
6	15.5			7.6		
7	14.5			7.5		
8	13.4			7.4		
9	12.3	10.6		7.3		
10	11.3	9.9		7.2		
12	9.7	8.6	7.9	7.0		
14	8.3	7.7	7.1	6.5	6.1	
16	7.3	6.8	6.4	5.9	5.4	
18	6.5	6.1	5.8	5.3	4.9	
20	5.9	5.5	5.4	4.8	4.4	4.2
22	5.3	5.1	4.9	4.3	4.0	3.8
24	4.9	4.7	4.6	3.9	3.7	3.5
26	4.4	4.3	4.2	3.6	3.4	3.2
28	4.1	4.0	4.0	3.3	3.1	3.0
30	3.8	3.7		3.0	2.9	2.8
32	3.5	3.5		2.7	2.6	2.6
34				2.5	2.5	2.4
36				2.3	2.3	2.3
38				2.2	2.1	
40				2.0	2.0	
42				1.9		

●33.0mブーム+油圧チルトジブ+ミドルジブ (単位:t)

アウトリガ最大 (7.0m) 張出(全周) カウンタウエイト 31.6t						
ブーム長さ(m)	23.4			33.0		
	オフセット					
	0°	20°	40°	0°	20°	40°
9	9.9					
10	9.8			5.4		
12	9.7			5.4		
14	9.4	8.5		5.4		
16	8.9	7.9		5.3		
18	8.4	7.4	6.6	5.2		
20	7.9	6.9	6.2	5.1	4.7	
22	7.4	6.4	5.9	4.9	4.5	
24	6.9	6.1	5.6	4.7	4.2	3.6
26	6.4	5.7	5.3	4.5	4.0	3.5
28	6.0	5.4	5.0	4.2	3.7	3.4
30	5.6	5.1	4.8	4.0	3.5	3.2
32	5.3	4.8	4.6	3.8	3.3	3.0
34	4.9	4.6	4.4	3.6	3.1	2.9
36	4.4	4.4	4.2	3.4	3.0	2.8
38	4.0	4.2	4.1	3.2	2.8	2.6
40	3.5	3.7	3.9	3.0	2.7	2.5
42	3.1	3.4	3.5	2.8	2.6	2.4
44	2.8	2.9	3.0	2.6	2.4	2.3
46	2.6	2.6	2.6	2.4	2.3	2.3
48	2.3	2.4		2.1	2.2	2.2
50	2.0	2.1		1.8	2.1	2.1
54				1.5	1.6	1.7
58				1.1	1.2	

AC 5.130-1

TADANO AC 5.130-1

■定格総荷重表

●53.5mブーム+油圧チルトジブ+ミドルジブ (単位:t)

ブーム長さ(m)	アウトリガ最大 (7.0m) 張出(全周) カウンタウエイト 31.6t					
	23.4			33.0		
	オフセット					
作業半径(m)	0°	20°	40°	0°	20°	40°
16	3.8					
18	3.8			2.1		
20	3.8			2.1		
22	3.8	3.8		2.1		
24	3.8	3.8	3.3	2.1		
26	3.8	3.8	3.3	2.1		
28	3.8	3.8	3.2	2.1	2.1	
30	3.8	3.8	3.1	2.1	2.1	
32	3.8	3.8	3.1	2.1	2.1	1.5
34	3.6	3.7	3.0	2.1	2.1	1.4
36	3.3	3.5	3.0	2.1	2.1	1.4
38	2.8	3.1	2.9	2.1	2.1	1.4
40	2.3	2.8	2.8	1.7	2.1	1.3
42	2.0	2.4	2.6	1.4	2.1	1.3
44	1.6	2.0	2.3	1.0	1.8	1.3
46	1.3	1.7	2.0		1.5	1.3
48	1.0	1.4	1.6		1.2	1.2
50		1.1	1.3			1.2

●59.8mブーム+油圧チルトジブ+ミドルジブ (単位:t)

ブーム長さ(m)	アウトリガ最大 (7.0m) 張出(全周) カウンタウエイト 31.6t					
	23.4					
	オフセット					
作業半径(m)	0°	20°	40°			
18	2.6					
20	2.6					
22	2.6					
24	2.6	2.6				
26	2.6	2.6	2.5			
28	2.6	2.6	2.5			
30	2.6	2.6	2.4			
32	2.6	2.6	2.4			
34	2.6	2.6	2.4			
36	2.6	2.6	2.3			
38	2.1	2.6	2.3			
40	1.7	2.2	2.3			
42	1.3	1.8	2.2			
44		1.4	1.8			
46		1.1	1.4			
48			1.1			

●12.5mブーム+油圧チルトジブ+ミドルジブ (単位:t)

ブーム長さ(m)	アウトリガ最大 (7.0m) 張出(全周) カウンタウエイト 10.7t					
	23.4					
	オフセット					
作業半径(m)	0°	20°	40°			
4	16.6					
4.5	16.6					
5	16.5					
6	15.5					
7	14.5					
8	13.4					
9	12.3	10.6				
10	11.3	9.9				
12	9.7	8.6	7.9			
14	8.3	7.7	7.1			
16	7.3	6.8	6.4			
18	6.5	6.1	5.8			
20	5.9	5.5	5.4			
22	5.3	5.1	4.9			
24	4.9	4.7	4.6			
26	4.4	4.3	4.2			
28	4.1	4.0	4.0			
30	3.8	3.7				
32	3.3	3.4				

●33.0mブーム+油圧チルトジブ+ミドルジブ (単位:t)

ブーム長さ(m)	アウトリガ最大 (7.0m) 張出(全周) カウンタウエイト 10.7t					
	23.4					
	オフセット					
作業半径(m)	0°	20°	40°			
9	9.9					
10	9.8					
12	9.7					
14	9.4	8.5				
16	8.9	7.9				
18	8.0	7.4	6.6			
20	6.9	6.9	6.2			
22	5.7	6.2	5.9			
24	5.1	5.5	5.5			
26	4.2	4.6	5.1			
28	3.6	4.1	4.3			
30	3.0	3.5	3.8			
32	2.5	2.9	3.2			
34	2.0	2.4	2.7			
36	1.6	1.9	2.2			
38	1.3	1.6	1.7			
40		1.2	1.4			
42			1.0			

●53.5mブーム+油圧チルトジブ+ミドルジブ (単位:t)

ブーム長さ(m)	アウトリガ最大 (7.0m) 張出(全周) カウンタウエイト 10.7t					
	23.4					
	オフセット					
作業半径(m)	0°	20°	40°			
16	3.8					
18	3.8					
20	3.7					
22	2.9	3.8				
24	2.1	3.0	3.3			
26	1.4	2.2	3.0			
28		1.6	2.3			
30		1.1	1.7			
32			1.2			

●59.8mブーム+油圧チルトジブ+ミドルジブ (単位:t)

ブーム長さ(m)	アウトリガ最大 (7.0m) 張出(全周) カウンタウエイト 10.7t					
	23.4					
	オフセット					
作業半径(m)	0°	20°	40°			
18	2.6					
20	2.6					
22	2.0					
24	1.2	2.2				
26		1.5	2.3			
28			1.7			
30			1.1			

■定格総荷重表注意事項

1. 定格総荷重表は、つり具質量とフック質量(91.8tフック:1,660kg、56.5tフック:850kg、24.7tフック:630kg、8.3tフック:350kg)を含んだ値を示します。
2. 定格総荷重は、ブームのたわみを含んだ実際の作業半径に基づいています。