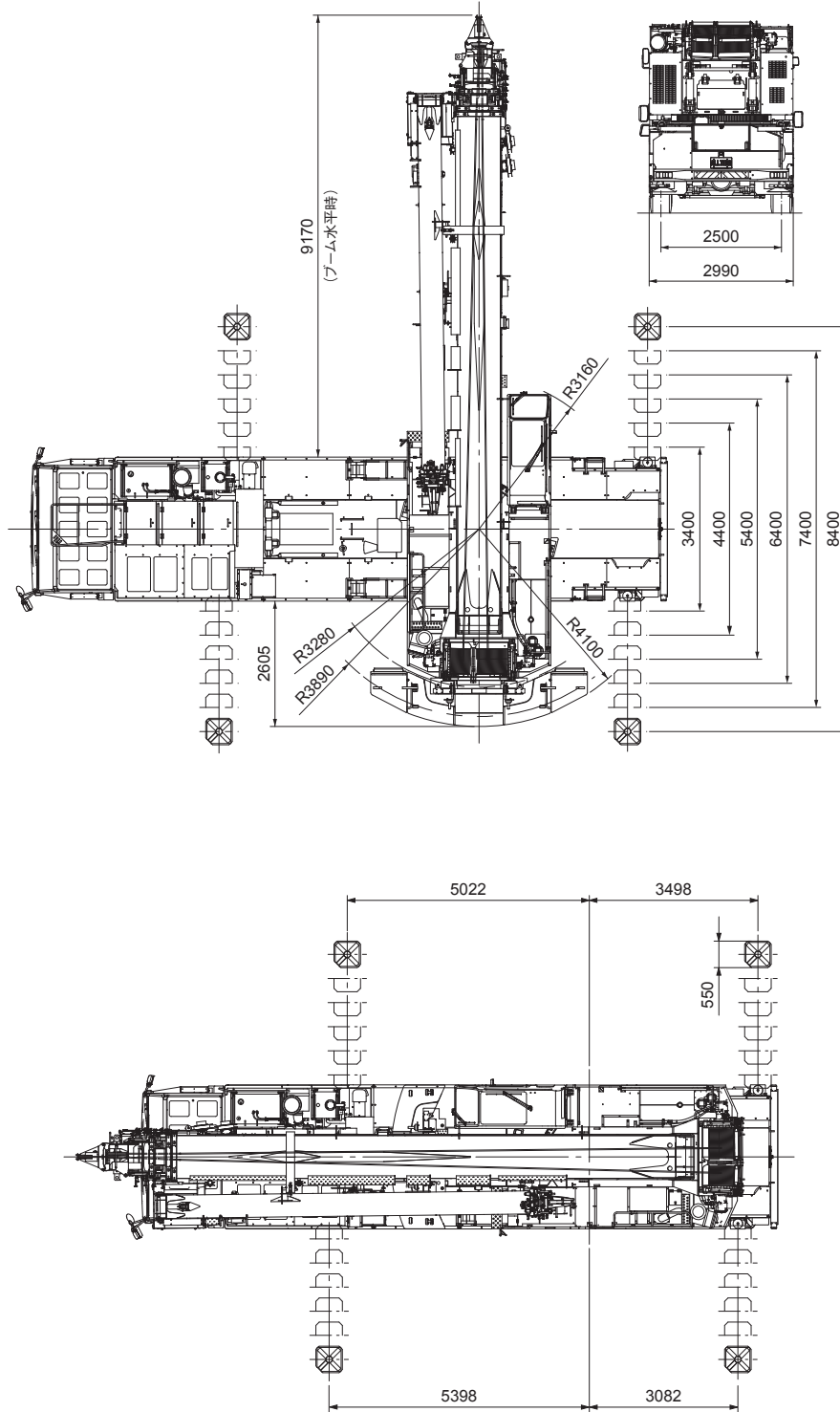


# KATO KA-1300R

■寸法図

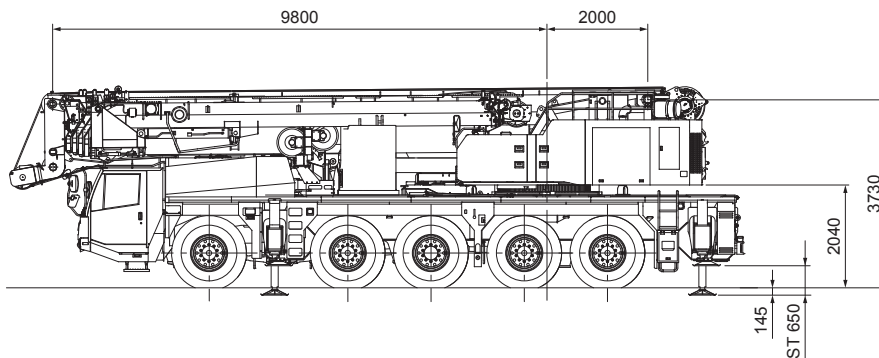
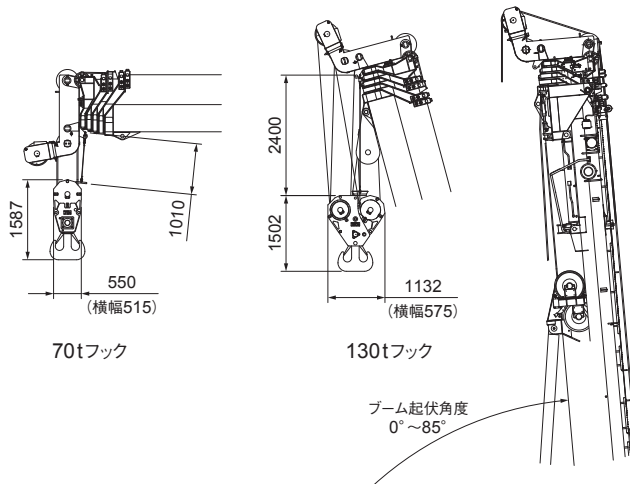
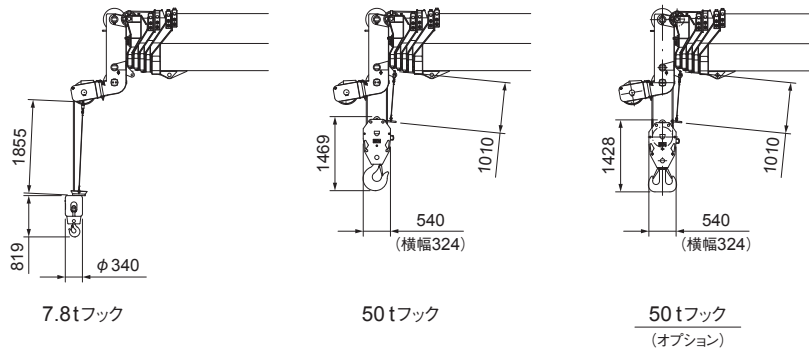


縮尺 1/150 (単位: mm)

KA-1300R

# KATO KA-1300R

■寸法図

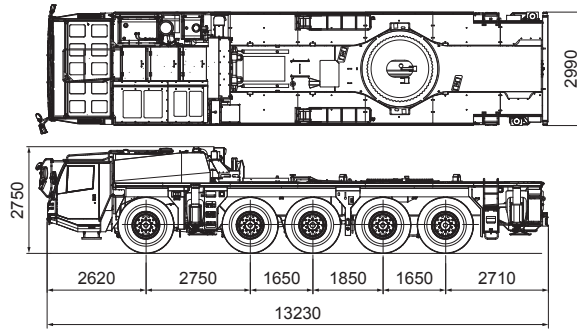


縮尺 1/150 (単位: mm)

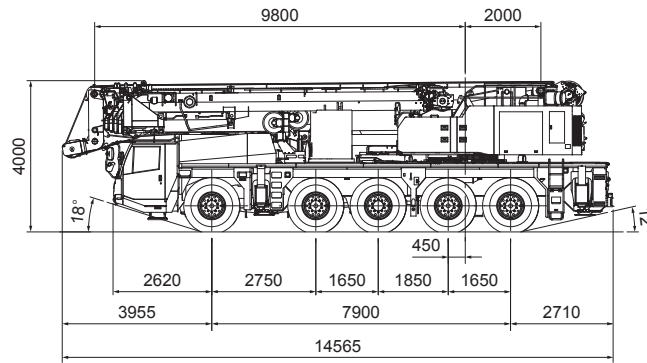
KA-1300R

# KATO KA-1300R

■公道走行状態



※本機は公道を走行する場合、車両制限令により旋回体及びブームを別送し、台車のみで走行しなければなりません。

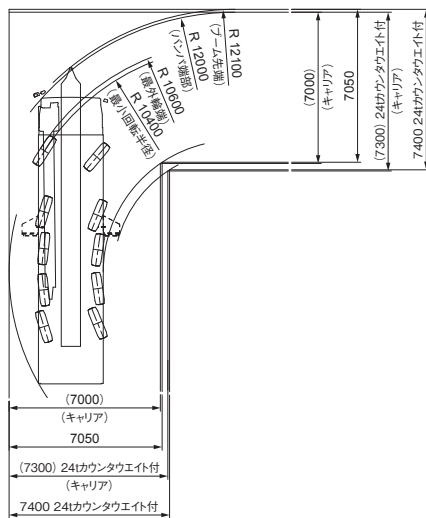


※構内走行姿勢図(16tカウンターウエイト装着時)

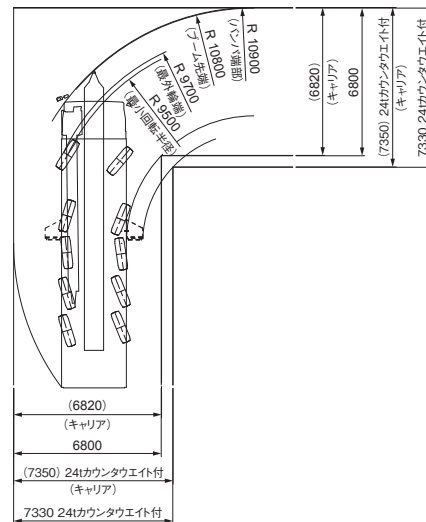
縮尺 1/200 (単位: mm)

■ジブ付最小直角通路幅

●構内走行時



●構内走行時 (特殊操舵)



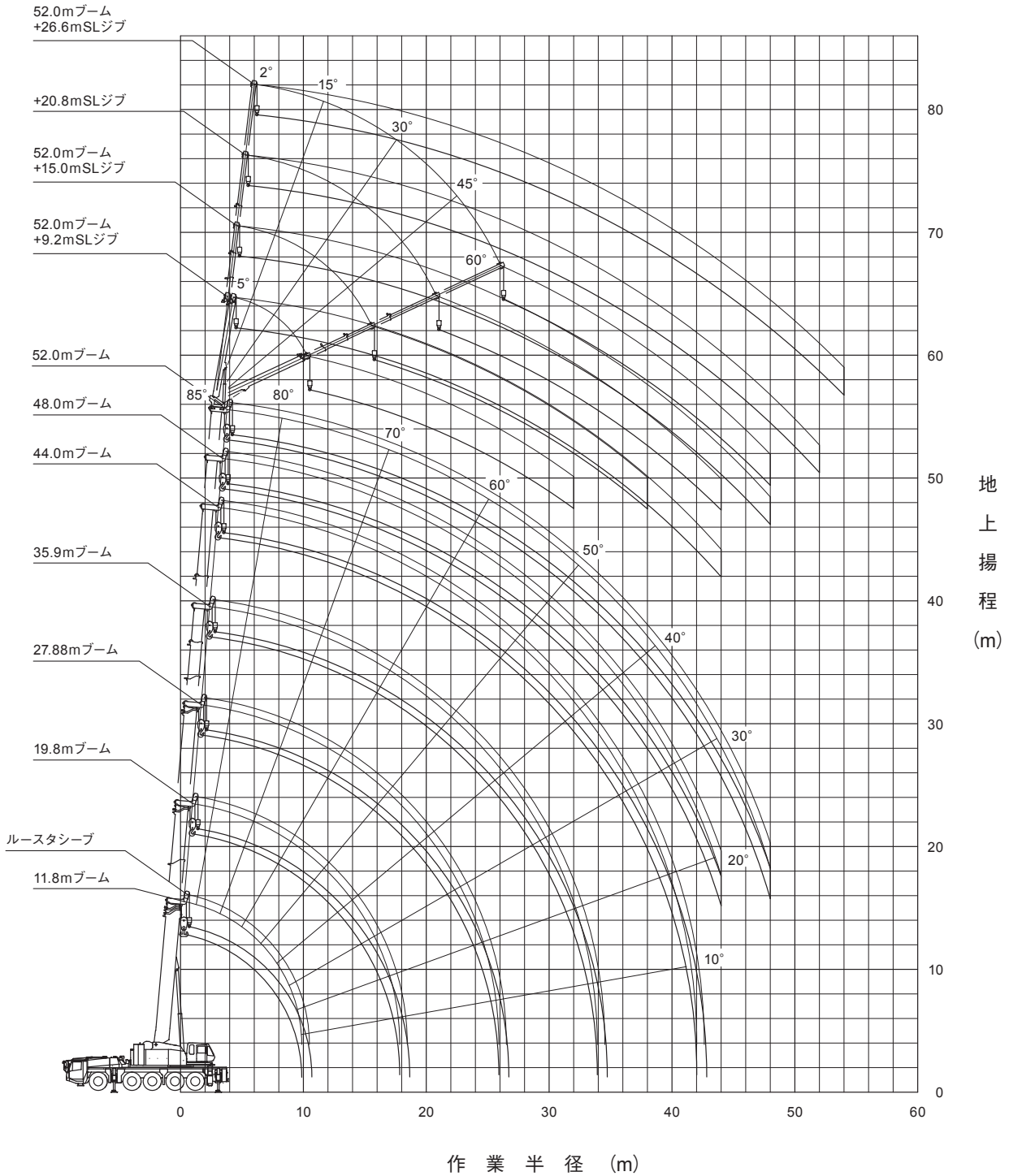
縮尺 1/350 (単位: mm)

KA-1300R

# KATO KA-1300R

■作業範囲図

●メインブーム+スーパーラフィングジブ (SLジブ)



(注) 1. 本図はブームおよびSLジブのたわみを含んでいません。  
 2. 本図はA1性能時のものです。

縮尺 1/500

KA-1300R

# KATO KA-1300R

■定格総荷重表

●ブーム (SLジブ横抱) 11.8m — 52.0m

(単位:t)

A1性能 作業半径 (m)	アウトリガ最大(8.4m) 張出(全周) カウンタウエイト 24t						
	11.8m ブーム	19.8m ブーム	27.88m ブーム	35.9m ブーム	44.0m ブーム	48.0m ブーム	52.0m ブーム
2.5	70.0						
3.0	70.0	50.0					
3.5	70.0	50.0					
4.0	70.0	50.0	35.0				
4.5	70.0	50.0	35.0				
5.0	70.0	50.0	35.0	24.0			
6.0	65.7	50.0	35.0	24.0			
7.0	57.4	50.0	35.0	24.0	17.0	14.0	
8.0	49.0	49.0	35.0	24.0	17.0	14.0	12.0
9.0	42.5	42.5	35.0	24.0	17.0	14.0	12.0
10.0		37.2	33.7	24.0	17.0	14.0	12.0
12.0		29.4	27.8	23.2	17.0	14.0	12.0
14.0		23.7	23.4	20.7	15.8	14.0	12.0
16.0		19.5	19.4	18.4	14.0	14.0	12.0
18.0			16.2	16.3	12.6	13.1	12.0
20.0			13.3	14.2	11.5	11.7	11.0
22.0			10.9	12.5	10.5	10.4	9.8
24.0			9.0	10.6	9.6	9.3	8.8
26.0				9.0	8.9	8.4	7.9
28.0				7.6	8.1	7.6	7.1
30.0				6.5	7.4	6.9	6.5
32.0				5.4	6.4	6.3	5.9
34.0					5.6	5.7	5.3
36.0					4.7	5.2	4.9
38.0					3.9	4.4	4.5
40.0					3.2	3.7	4.0
42.0					1.4	3.1	3.4
44.0						2.5	2.8
46.0							2.3
48.0							1.8
危険角度(°)	-	-	-	-	-	11	16
標準フック	70t	50t					
フック質量	900kg	600kg					
巻掛本数	10	7	5	4			

●ブーム (SLジブ横抱) 11.8m — 52.0m

(単位:t)

A2性能 作業半径 (m)	アウトリガ中間(7.4m) 張出(側方) カウンタウエイト 24t						
	11.8m ブーム	19.8m ブーム	27.88m ブーム	35.9m ブーム	44.0m ブーム	48.0m ブーム	52.0m ブーム
2.5	70.0						
3.0	70.0	50.0					
3.5	70.0	50.0					
4.0	70.0	50.0	35.0				
4.5	70.0	50.0	35.0				
5.0	70.0	50.0	35.0	24.0			
6.0	62.8	50.0	35.0	24.0			
7.0	54.9	50.0	35.0	24.0	17.0	14.0	
8.0	48.6	48.3	35.0	24.0	17.0	14.0	12.0
9.0	42.5	42.5	35.0	24.0	17.0	14.0	12.0
10.0		37.2	33.7	24.0	17.0	14.0	12.0
12.0		29.1	27.8	23.2	17.0	14.0	12.0
14.0		21.9	22.1	20.7	15.8	14.0	12.0
16.0		17.0	17.1	18.4	14.0	14.0	12.0
18.0			13.6	15.1	12.6	13.1	12.0
20.0			10.9	12.4	11.5	11.7	11.0
22.0			8.7	10.2	10.5	10.4	9.8
24.0			7.0	8.5	9.4	9.3	8.8
26.0				7.1	8.0	8.4	7.9
28.0				5.9	6.8	7.2	7.1
30.0				4.9	5.8	6.2	6.5
32.0				3.9	5.0	5.3	5.6
34.0					4.1	4.6	4.8
36.0					3.3	3.8	4.2
38.0					2.6	3.1	3.4
40.0					2.0	2.5	2.8
42.0					1.4	1.9	2.2
44.0						1.4	1.7
46.0							1.3
危険角度(°)	-	-	-	-	-	20	25
標準フック	70t	50t					
フック質量	900kg	600kg					
巻掛本数	10	7	5	4			

●ブーム (SLジブ横抱) 11.8m — 52.0m

(単位:t)

A3性能 作業半径 (m)	アウトリガ中間(6.4m) 張出(側方) カウンタウエイト 24t						
	11.8m ブーム	19.8m ブーム	27.88m ブーム	35.9m ブーム	44.0m ブーム	48.0m ブーム	52.0m ブーム
2.5	70.0						
3.0	70.0	50.0					
3.5	70.0	50.0					
4.0	70.0	50.0	35.0				
4.5	70.0	50.0	35.0				
5.0	69.0	50.0	35.0	24.0			
6.0	59.3	50.0	35.0	24.0			
7.0	51.7	50.0	35.0	24.0	17.0	14.0	
8.0	45.6	45.3	35.0	24.0	17.0	14.0	12.0
9.0	39.8	39.8	35.0	24.0	17.0	14.0	12.0
10.0		32.8	33.2	24.0	17.0	14.0	12.0
12.0		23.5	23.8	23.2	17.0	14.0	12.0
14.0		17.6	17.8	19.4	15.8	14.0	12.0
16.0		13.6	13.7	15.3	14.0	14.0	12.0
18.0			10.7	12.2	12.6	13.1	12.0
20.0			8.5	9.9	10.9	11.3	11.0
22.0			6.7	8.1	9.0	9.5	9.7
24.0			5.0	6.6	7.5	8.0	8.2
26.0				5.4	6.3	6.7	7.0
28.0				4.3	5.3	5.7	5.9
30.0				3.2	4.4	4.8	5.0
32.0				2.3	3.5	4.0	4.3
34.0					2.7	3.2	3.5
36.0					2.0	2.4	2.8
38.0					1.4	1.8	2.2
40.0						1.3	1.6
42.0							1.1
危険角度(°)	-	-	-	-	27	31	35
標準フック	70t	50t					
フック質量	900kg	600kg					
巻掛本数	10	7	5	4			

KA-1300R

# KATO KA-1300R

## ■定格総荷重表

### ●ブーム (SLジブ横抱) 11.8m — 52.0m

(単位: t)

A4性能 作業半径 (m)	アウトリガ中間 (5.4m) 張出 (側方) カウンタウエイト 24t						
	11.8m ブーム	19.8m ブーム	27.88m ブーム	35.9m ブーム	44.0m ブーム	48.0m ブーム	52.0m ブーム
2.5	70.0						
3.0	70.0	50.0					
3.5	70.0	50.0					
4.0	70.0	50.0	35.0				
4.5	70.0	50.0	35.0				
5.0	64.6	50.0	35.0	24.0			
6.0	55.2	50.0	35.0	24.0			
7.0	46.1	46.2	35.0	24.0	17.0	14.0	
8.0	36.0	36.1	35.0	24.0	17.0	14.0	12.0
9.0	29.2	29.2	29.6	24.0	17.0	14.0	12.0
10.0		24.1	24.5	24.0	17.0	14.0	12.0
12.0		17.3	17.5	19.0	17.0	14.0	12.0
14.0		12.9	13.1	14.5	15.4	14.0	12.0
16.0		9.8	9.9	11.3	12.2	12.6	12.0
18.0			7.6	9.0	9.8	10.2	10.5
20.0			5.8	7.1	8.0	8.4	8.6
22.0			4.4	5.7	6.5	6.9	7.1
24.0			2.9	4.5	5.3	5.7	6.0
26.0				3.6	4.4	4.7	5.0
28.0				2.5	3.5	3.9	4.1
30.0				1.6	2.7	3.2	3.4
32.0					1.9	2.4	2.8
34.0					1.3	1.7	2.1
36.0						1.1	1.4
危険角度 (°)	-	-	-	30	37	40	45
標準フック	70t	50t					
フック質量	900kg	600kg					
巻掛本数	10	7	5	4			

### ●ブーム (SLジブ横抱) 11.8m — 52.0m

(単位: t)

A5性能 作業半径 (m)	アウトリガ中間 (4.4m) 張出 (側方) カウンタウエイト 24t						
	11.8m ブーム	19.8m ブーム	27.88m ブーム	35.9m ブーム	44.0m ブーム	48.0m ブーム	52.0m ブーム
2.5	70.0						
3.0	70.0	50.0					
3.5	70.0	50.0					
4.0	70.0	50.0	35.0				
4.5	64.8	50.0	35.0				
5.0	59.2	50.0	35.0	24.0			
6.0	45.7	45.7	35.0	24.0			
7.0	34.7	34.6	35.0	24.0	17.0	14.0	
8.0	27.4	27.4	27.8	24.0	17.0	14.0	12.0
9.0	22.3	22.2	22.6	24.0	17.0	14.0	12.0
10.0		18.4	18.7	20.2	17.0	14.0	12.0
12.0		13.1	13.3	14.7	15.6	14.0	12.0
14.0		9.6	9.7	11.1	12.0	12.5	12.0
16.0		7.1	7.2	8.5	9.4	9.8	10.1
18.0			5.3	6.6	7.4	7.8	8.1
20.0			3.7	5.1	5.9	6.3	6.5
22.0			2.1	3.9	4.7	5.1	5.3
24.0				2.7	3.7	4.1	4.3
26.0				1.7	2.8	3.3	3.5
28.0					1.9	2.4	2.7
30.0					1.1	1.6	2.0
32.0							1.3
危険角度 (°)	-	-	34	41	45	50	52
標準フック	70t	50t					
フック質量	900kg	600kg					
巻掛本数	10	7	5	4			

## ■定格総荷重表注意事項

1. 定格総荷重表は水平堅土上において機体を水平に設置した状態での保証できる最大荷重を示しており、ブーム作業時は主フックとつり具、SLジブ作業時は補フックとつり具等の質量を含んだ値です。  
なお、太線の内側は、機械の強度によって定められ、下側は機械の安定度によって定められています。
2. 定格総荷重は、アウトリガの張出幅とカウンタウエイトの取付状態により次表の様に区分されます。

### 垂荷重

アウトリガ張出幅	カウンタウエイト	
	24t	16t
8.4m	BB1	BB1

### ブーム (SLジブ横抱)

アウトリガ張出幅	カウンタウエイト		8.5t	16 or 24t キャリア格納	0 or 8.5t キャリア格納
	24t	16t			
8.4m	A1	B1	C1	D1	E1
7.4m	A2	B2	C2	D2	E2
6.4m	A3	B3	C3	D3	E3
5.4m	A4	B4	C4	D4	E4
4.4m	A5	B5	C5	D5	E5
3.4m		B6	C6	D6	E6

### ブーム (SLジブ無)

アウトリガ張出幅	カウンタウエイト		8.5t	16 or 24t キャリア格納	0 or 8.5t キャリア格納
	24t	16t			
8.4m	NA1	NB1	NC1	ND1	NE1
7.4m	NA2	NB2	NC2	ND2	NE2
6.4m	NA3	NB3	NC3	ND3	NE3
5.4m	NA4	NB4	NC4	ND4	NE4
4.4m	NA5	NB5	NC5	ND5	NE5
3.4m		NB6	NC6	ND6	NE6

### ブーム (SLジブ付)

アウトリガ張出幅	カウンタウエイト		8.5t	16 or 24t キャリア格納	0 or 8.5t キャリア格納
	24t	16t			
8.4m	JA1	JB1	JC1	JD1	JE1
7.4m	JA2	JB2	JC2	JD2	JE2
6.4m	JA3	JB3	JC3	JD3	
5.4m	JA4	JB4	JC4	JD4	
4.4m	JA5	JB5	JC5		

### SLジブ

アウトリガ張出幅	カウンタウエイト		8.5t	16 or 24t キャリア格納	0 or 8.5t キャリア格納
	24t	16t			
8.4m	SA1	SB1	SC1	SD1	SE1
7.4m	SA2	SB2	SC2	SD2	SE2
6.4m	SA3	SB3	SC3	SD3	
5.4m	SA4	SB4	SC4	SD4	
4.4m	SA5	SB5	SC5		

3. 作業半径は、ブームおよびSLジブのたわみを含んだ実際の値にもとづいて、必ず作業半径を基準として作業を行ってください。
4. SLジブの作業半径は、44.0、48.0または52.0mブームにSLジブを装着してクレーン作業を行う場合の値です。44.0m未満のブーム長さでSLジブ作業を行う場合は、作業半径ではなく44.0mブームのブーム角度を基準としてください。
5. ブーム長さ、ブーム角度、作業半径、SLジブ長さおよび角度が規定の値をこえる場合には、その規定の値と、次の規定の値の定格総荷重のうち小さい方の定格総荷重を目安として作業を行ってください。
6. 各々の作業状態におけるブーム危険角度は表の通りです。  
ブームを危険角度以下にしますと無負荷でも転倒しますので充分注意してください。
7. SLジブを装着したままでブーム作業を行う場合の定格総荷重は、ブームの定格総荷重よりフックその他つり具等の質量の他に7.6tを差し引いた値とし、かつ上限を50tとします。SLジブのオフセット角度は、15°以下にしてください。  
なおSLジブを装着したままでのルースタシーブ作業は行わないでください。
8. ルースタシーブの定格総荷重は、ブームの定格総荷重よりブームに取付けられているフックその他の吊り具等の質量を差し引いた値とし、かつ上限を7.8tとします。  
【ルースタシーブ使用フック: 7.8tフック (質量250kg) 巻掛本数1】
9. 総荷重が70tをこえる場合は重荷重装置 (130tフック+シーブブラケット) を使用してください。
10. 各々の作業状態におけるブーム危険角度は表のとおりです。ブームを危険角度以下にしますと無負荷でも転倒しますので充分注意してください。
11. 各ブーム長さに対する標準フック巻掛本数は表のとおりです。ただし標準巻掛本数以外の巻掛で使用する場合は、ワイヤロープ1本当たり76.4kN (7.8tf) を限度としてください。
12. 高速巻下作業は、フックのみを降下するときに使用してください。また急激なレバー操作はさけてください。
13. クレーン作業は風速10m/sまで可能ですが、比較的弱い風の場合でも受風面積の大きい荷重を取扱う場合は特別な注意を払ってください。
14. 定格総荷重をこえる作業を行った場合、および正しい使い方を行わなかった場合は転倒または破損します。この場合本機の保証はいたしません。

# KATO KA-1300R

■定格総荷重表

●ブーム (SLジブ横抱) 11.8m — 52.0m

(単位: t)

B1性能 作業半径 (m)	アウトリガ最大(8.4m) 張出(全周) カウンタウエイト 16t						
	11.8m ブーム	19.8m ブーム	27.88m ブーム	35.9m ブーム	44.0m ブーム	48.0m ブーム	52.0m ブーム
2.5	70.0						
3.0	70.0	50.0					
3.5	70.0	50.0					
4.0	70.0	50.0	35.0				
4.5	70.0	50.0	35.0				
5.0	70.0	50.0	35.0	24.0			
6.0	64.5	50.0	35.0	24.0			
7.0	54.0	50.0	35.0	24.0	17.0	14.0	
8.0	46.0	46.0	35.0	24.0	17.0	14.0	12.0
9.0	40.0	40.0	35.0	24.0	17.0	14.0	12.0
10.0		35.5	33.7	24.0	17.0	14.0	12.0
12.0		28.5	27.6	23.2	17.0	14.0	12.0
14.0		22.0	21.8	20.7	15.8	14.0	12.0
16.0		17.2	17.1	18.4	14.0	14.0	12.0
18.0			13.6	15.3	12.6	13.1	12.0
20.0			10.9	12.5	11.5	11.7	11.0
22.0			8.8	10.4	10.5	10.4	9.8
24.0			7.1	8.7	9.6	9.3	8.8
26.0				7.3	8.2	8.4	7.9
28.0				6.0	7.0	7.3	7.1
30.0				4.8	6.0	6.3	6.5
32.0				3.8	5.0	5.4	5.6
34.0					4.0	4.5	4.8
36.0					3.2	3.7	4.0
38.0					2.5	2.9	3.3
40.0					1.9	2.3	2.7
42.0					1.4	1.8	2.1
44.0						1.3	1.6
46.0							1.1
危険角度 (°)	-	-	-	-	-	16	22
標準フック	70t	50t					
フック質量	900kg	600kg					
巻掛本数	10	7	5	4			

●ブーム (SLジブ横抱) 11.8m — 52.0m

(単位: t)

B2性能 作業半径 (m)	アウトリガ中間(7.4m) 張出(側方) カウンタウエイト 16t						
	11.8m ブーム	19.8m ブーム	27.88m ブーム	35.9m ブーム	44.0m ブーム	48.0m ブーム	52.0m ブーム
2.5	70.0						
3.0	70.0	50.0					
3.5	70.0	50.0					
4.0	70.0	50.0	35.0				
4.5	70.0	50.0	35.0				
5.0	70.0	50.0	35.0	24.0			
6.0	62.2	50.0	35.0	24.0			
7.0	54.0	50.0	35.0	24.0	17.0	14.0	
8.0	46.0	46.0	35.0	24.0	17.0	14.0	12.0
9.0	40.0	40.0	35.0	24.0	17.0	14.0	12.0
10.0		34.7	33.7	24.0	17.0	14.0	12.0
12.0		24.5	24.4	23.2	17.0	14.0	12.0
14.0		18.2	18.1	19.9	15.8	14.0	12.0
16.0		13.9	13.8	15.5	14.0	14.0	12.0
18.0			10.8	12.4	12.6	13.1	12.0
20.0			8.4	10.0	10.9	11.3	11.0
22.0			6.6	8.2	9.1	9.4	9.6
24.0			5.0	6.7	7.5	7.9	8.1
26.0				5.4	6.3	6.6	6.9
28.0				4.3	5.3	5.6	5.8
30.0				3.2	4.4	4.7	4.9
32.0				2.3	3.5	3.9	4.2
34.0					2.7	3.1	3.4
36.0					2.0	2.4	2.7
38.0					1.3	1.7	2.1
40.0						1.2	1.5
42.0							1.0
危険角度 (°)	-	-	-	-	24	30	35
標準フック	70t	50t					
フック質量	900kg	600kg					
巻掛本数	10	7	5	4			

●ブーム (SLジブ横抱) 11.8m — 52.0m

(単位: t)

B3性能 作業半径 (m)	アウトリガ中間(6.4m) 張出(側方) カウンタウエイト 16t						
	11.8m ブーム	19.8m ブーム	27.88m ブーム	35.9m ブーム	44.0m ブーム	48.0m ブーム	52.0m ブーム
2.5	70.0						
3.0	70.0	50.0					
3.5	70.0	50.0					
4.0	70.0	50.0	35.0				
4.5	70.0	50.0	35.0				
5.0	68.2	50.0	35.0	24.0			
6.0	58.5	50.0	35.0	24.0			
7.0	50.9	50.0	35.0	24.0	17.0	14.0	
8.0	42.3	42.2	35.0	24.0	17.0	14.0	12.0
9.0	33.8	33.6	33.6	24.0	17.0	14.0	12.0
10.0		27.5	27.5	24.0	17.0	14.0	12.0
12.0		19.4	19.4	21.3	17.0	14.0	12.0
14.0		14.4	14.3	16.0	15.8	14.0	12.0
16.0		10.9	10.8	12.4	13.4	13.7	12.0
18.0			8.2	9.8	10.7	11.1	11.3
20.0			6.3	7.8	8.7	9.0	9.3
22.0			4.5	6.2	7.1	7.4	7.7
24.0			3.0	5.0	5.8	6.1	6.4
26.0				3.7	4.8	5.1	5.3
28.0				2.6	3.8	4.2	4.4
30.0				1.7	2.8	3.2	3.6
32.0					2.0	2.4	2.8
34.0					1.3	1.7	2.1
36.0						1.1	1.4
危険角度 (°)	-	-	-	23	36	39	43
標準フック	70t	50t					
フック質量	900kg	600kg					
巻掛本数	10	7	5	4			

●ブーム (SLジブ横抱) 11.8m — 52.0m

(単位: t)

B4性能 作業半径 (m)	アウトリガ中間(5.4m) 張出(側方) カウンタウエイト 16t						
	11.8m ブーム	19.8m ブーム	27.88m ブーム	35.9m ブーム	44.0m ブーム	48.0m ブーム	52.0m ブーム
2.5	70.0						
3.0	70.0	50.0					
3.5	70.0	50.0					
4.0	70.0	50.0	35.0				
4.5	69.3	50.0	35.0				
5.0	63.6	50.0	35.0	24.0			
6.0	52.7	50.0	35.0	24.0			
7.0	38.9	38.8	35.0	24.0	17.0	14.0	
8.0	30.3	30.1	30.2	24.0	17.0	14.0	12.0
9.0	24.4	24.2	24.2	24.0	17.0	14.0	12.0
10.0		19.9	19.9	21.7	17.0	14.0	12.0
12.0		14.0	14.0	15.6	16.5	14.0	12.0
14.0		10.2	10.2	11.7	12.6	12.9	12.0
16.0		7.6	7.5	9.0	9.8	10.1	10.3
18.0			5.5	6.9	7.7	8.0	8.3
20.0			3.9	5.4	6.2	6.5	6.7
22.0			2.4	4.1	4.9	5.2	5.4
24.0			1.1	3.0	3.9	4.2	4.4
26.0				1.9	3.0	3.3	3.6
28.0				1.0	2.1	2.5	2.8
30.0					1.3	1.7	2.0
32.0						1.0	1.4
危険角度 (°)	-	-	24	36	44	48	51
標準フック	70t	50t					
フック質量	900kg	600kg					
巻掛本数	10	7	5	4			

KA-1300R

# KATO KA-1300R

■定格総荷重表

●ブーム (SLジブ横抱) 11.8m — 52.0m

(単位: t)

B5性能 作業半径 (m)	アウトリガ中間 (4.4m) 張出 (側方) カウンタウエイト 16t						
	11.8m ブーム	19.8m ブーム	27.88m ブーム	35.9m ブーム	44.0m ブーム	48.0m ブーム	52.0m ブーム
2.5	70.0						
3.0	70.0	50.0					
3.5	70.0	50.0					
4.0	69.8	50.0	35.0				
4.5	63.4	50.0	35.0				
5.0	54.1	50.0	35.0	24.0			
6.0	38.2	38.0	35.0	24.0			
7.0	28.8	28.6	28.6	24.0	17.0	14.0	
8.0	22.6	22.4	22.4	24.0	17.0	14.0	12.0
9.0	18.3	18.0	18.0	19.8	17.0	14.0	12.0
10.0		14.8	14.7	16.4	17.0	14.0	12.0
12.0		10.3	10.2	11.8	12.6	13.0	12.0
14.0		7.3	7.2	8.7	9.5	9.8	10.1
16.0		5.1	5.0	6.5	7.3	7.6	7.8
18.0			3.2	4.8	5.6	5.9	6.1
20.0			1.6	3.5	4.3	4.6	4.8
22.0				2.2	3.3	3.6	3.8
24.0				1.1	2.2	2.6	2.9
26.0						1.7	2.0
危険角度 (°)	-	-	38	47	54	57	60
標準フック	70t	50t					
フック質量	900kg	600kg					
巻掛本数	10	7	5	4			

●ブーム (SLジブ横抱) 11.8m — 52.0m

(単位: t)

B6性能 作業半径 (m)	アウトリガ最小 (3.4m) 張出 (側方) カウンタウエイト 16t						
	11.8m ブーム	19.8m ブーム	27.88m ブーム	35.9m ブーム	44.0m ブーム	48.0m ブーム	52.0m ブーム
2.5	70.0						
3.0	70.0	50.0					
3.5	68.8	50.0					
4.0	52.7	50.0	35.0				
4.5	42.2	42.1	35.0				
5.0	34.9	34.7	34.9	24.0			
6.0	25.3	25.1	25.2	24.0			
7.0	19.3	19.1	19.1	20.8	17.0	14.0	
8.0	15.2	15.0	15.0	16.6	17.0	14.0	12.0
9.0	12.2	12.0	12.0	13.5	14.3	14.0	12.0
10.0		9.7	9.7	11.1	11.9	12.2	12.0
12.0		6.5	6.4	7.8	8.6	8.8	9.1
14.0		4.3	4.2	5.5	6.3	6.5	6.8
16.0		2.5	2.4	3.9	4.6	4.9	5.1
18.0				2.6	3.4	3.6	3.8
20.0						2.7	2.9
危険角度 (°)	-	-	51	58	63	65	67
標準フック	70t	50t					
フック質量	900kg	600kg					
巻掛本数	10	7	5	4			

●ブーム (SLジブ横抱) 11.8m — 52.0m

(単位: t)

C1性能 作業半径 (m)	アウトリガ最大 (8.4m) 張出 (全周) カウンタウエイト 8.5t						
	11.8m ブーム	19.8m ブーム	27.88m ブーム	35.9m ブーム	44.0m ブーム	48.0m ブーム	52.0m ブーム
2.5	70.0						
3.0	70.0	50.0					
3.5	70.0	50.0					
4.0	70.0	50.0	35.0				
4.5	70.0	50.0	35.0				
5.0	70.0	50.0	35.0	24.0			
6.0	61.7	50.0	35.0	24.0			
7.0	51.6	50.0	35.0	24.0	17.0	14.0	
8.0	43.9	43.9	35.0	24.0	17.0	14.0	12.0
9.0	37.9	38.0	35.0	24.0	17.0	14.0	12.0
10.0		33.2	33.1	24.0	17.0	14.0	12.0
12.0		24.7	24.6	23.2	17.0	14.0	12.0
14.0		18.4	18.4	20.1	15.8	14.0	12.0
16.0		14.2	14.1	15.8	14.0	14.0	12.0
18.0			11.0	12.6	12.6	13.1	12.0
20.0			8.6	10.2	11.1	11.5	11.0
22.0			6.3	8.3	9.2	9.6	9.8
24.0			4.5	6.6	7.7	8.0	8.5
26.0				5.0	6.2	6.7	7.1
28.0				3.8	5.0	5.4	6.0
30.0				2.7	3.9	4.3	4.9
32.0				1.8	3.0	3.4	3.9
34.0					2.2	2.6	3.1
36.0					1.5	1.9	2.4
38.0						1.3	1.7
40.0							1.1
危険角度 (°)	-	-	-	-	32	35	38
標準フック	70t	50t					
フック質量	900kg	600kg					
巻掛本数	10	7	5	4			

●ブーム (SLジブ横抱) 11.8m — 52.0m

(単位: t)

C2性能 作業半径 (m)	アウトリガ中間 (7.4m) 張出 (側方) カウンタウエイト 8.5t						
	11.8m ブーム	19.8m ブーム	27.88m ブーム	35.9m ブーム	44.0m ブーム	48.0m ブーム	52.0m ブーム
2.5	70.0						
3.0	70.0	50.0					
3.5	70.0	50.0					
4.0	70.0	50.0	35.0				
4.5	70.0	50.0	35.0				
5.0	70.0	50.0	35.0	24.0			
6.0	60.6	50.0	35.0	24.0			
7.0	51.6	50.0	35.0	24.0	17.0	14.0	
8.0	43.9	43.9	35.0	24.0	17.0	14.0	12.0
9.0	35.7	35.8	35.0	24.0	17.0	14.0	12.0
10.0		28.8	28.9	24.0	17.0	14.0	12.0
12.0		19.9	19.9	21.7	17.0	14.0	12.0
14.0		14.4	14.4	16.1	15.8	14.0	12.0
16.0		10.8	10.7	12.4	13.3	13.7	12.0
18.0			8.1	9.6	10.6	10.9	11.2
20.0			6.0	7.6	8.5	8.8	9.1
22.0			4.2	6.0	6.8	7.2	7.5
24.0			2.6	4.6	5.5	5.9	6.1
26.0				3.3	4.5	4.8	5.1
28.0				2.2	3.4	3.8	4.1
30.0				1.3	2.5	2.9	3.2
32.0					1.7	2.1	2.4
34.0						1.4	1.7
36.0							1.1
危険角度 (°)	-	-	-	29	41	43	45
標準フック	70t	50t					
フック質量	900kg	600kg					
巻掛本数	10	7	5	4			

# KATO KA-1300R

■定格総荷重表

●ブーム (SLジブ横抱) 11.8m — 52.0m

(単位: t)

C3性能 作業半径 (m)	アウトリガ中間 (6.4m) 張出 (側方) カウンタウエイト 8.5t						
	11.8m ブーム	19.8m ブーム	27.88m ブーム	35.9m ブーム	44.0m ブーム	48.0m ブーム	52.0m ブーム
2.5	70.0						
3.0	70.0	50.0					
3.5	70.0	50.0					
4.0	70.0	50.0	35.0				
4.5	70.0	50.0	35.0				
5.0	66.4	50.0	35.0	24.0			
6.0	56.8	50.0	35.0	24.0			
7.0	46.4	46.5	35.0	24.0	17.0	14.0	
8.0	35.1	35.2	35.0	24.0	17.0	14.0	12.0
9.0	27.7	27.7	27.7	24.0	17.0	14.0	12.0
10.0		22.4	22.4	24.0	17.0	14.0	12.0
12.0		15.5	15.4	17.1	17.0	14.0	12.0
14.0		11.1	11.0	12.6	13.6	14.0	12.0
16.0		8.1	8.0	9.6	10.5	10.8	11.2
18.0			5.8	7.3	8.2	8.5	8.9
20.0			3.7	5.6	6.5	6.8	7.1
22.0			2.1	4.1	5.1	5.4	5.7
24.0				2.7	3.9	4.3	4.6
26.0				1.6	2.8	3.2	3.6
28.0					1.8	2.3	2.6
30.0						1.5	1.8
危険角度 (°)	-	-	33	41	48	50	53
標準フック	70t	50t					
フック質量	900kg	600kg					
巻掛本数	10	7	5	4			

●ブーム (SLジブ横抱) 11.8m — 52.0m

(単位: t)

C4性能 作業半径 (m)	アウトリガ中間 (5.4m) 張出 (側方) カウンタウエイト 8.5t						
	11.8m ブーム	19.8m ブーム	27.88m ブーム	35.9m ブーム	44.0m ブーム	48.0m ブーム	52.0m ブーム
2.5	70.0						
3.0	70.0	50.0					
3.5	70.0	50.0					
4.0	70.0	50.0	35.0				
4.5	67.2	50.0	35.0				
5.0	61.6	50.0	35.0	24.0			
6.0	43.9	43.9	35.0	24.0			
7.0	32.0	32.0	32.0	24.0	17.0	14.0	
8.0	24.6	24.5	24.5	24.0	17.0	14.0	12.0
9.0	19.5	19.4	19.4	21.2	17.0	14.0	12.0
10.0		15.7	15.7	17.4	17.0	14.0	12.0
12.0		10.7	10.6	12.2	13.1	13.5	12.0
14.0		7.5	7.4	8.9	9.8	10.1	10.4
16.0		5.2	5.1	6.5	7.4	7.7	8.0
18.0			3.2	4.8	5.6	5.9	6.2
20.0			1.5	3.5	4.3	4.6	4.8
22.0				2.1	3.2	3.5	3.8
24.0					2.1	2.5	2.9
危険角度 (°)	-	-	40	50	55	58	60
標準フック	70t	50t					
フック質量	900kg	600kg					
巻掛本数	10	7	5	4			

●ブーム (SLジブ横抱) 11.8m — 52.0m

(単位: t)

C5性能 作業半径 (m)	アウトリガ中間 (4.4m) 張出 (側方) カウンタウエイト 8.5t						
	11.8m ブーム	19.8m ブーム	27.88m ブーム	35.9m ブーム	44.0m ブーム	48.0m ブーム	52.0m ブーム
2.5	70.0						
3.0	70.0	50.0					
3.5	70.0	50.0					
4.0	67.4	50.0	35.0				
4.5	55.9	50.0	35.0				
5.0	44.7	44.8	35.0	24.0			
6.0	31.1	31.1	31.1	24.0			
7.0	23.1	23.0	23.0	24.0	17.0	14.0	
8.0	17.8	17.8	17.7	19.4	17.0	14.0	12.0
9.0	14.1	14.0	14.0	15.6	16.6	14.0	12.0
10.0		11.3	11.2	12.8	13.7	14.0	12.0
12.0		7.4	7.3	8.8	9.7	10.0	10.3
14.0		4.8	4.8	6.2	7.0	7.3	7.6
16.0		2.7	2.6	4.3	5.1	5.4	5.7
18.0				2.7	3.7	4.0	4.3
20.0							3.2
危険角度 (°)	-	-	52	57	64	66	67
標準フック	70t	50t					
フック質量	900kg	600kg					
巻掛本数	10	7	5	4			

●ブーム (SLジブ横抱) 11.8m — 52.0m

(単位: t)

C6性能 作業半径 (m)	アウトリガ最小 (3.4m) 張出 (側方) カウンタウエイト 8.5t						
	11.8m ブーム	19.8m ブーム	27.88m ブーム	35.9m ブーム	44.0m ブーム	48.0m ブーム	52.0m ブーム
2.5	70.0						
3.0	70.0	50.0					
3.5	56.7	50.0					
4.0	43.0	42.9	35.0				
4.5	34.2	34.1	32.5				
5.0	28.0	27.9	27.9	24.0			
6.0	19.9	19.8	19.8	21.2			
7.0	14.8	14.7	14.7	16.2	16.7	14.0	
8.0	11.4	11.2	11.2	12.7	13.6	13.7	12.0
9.0	8.9	8.7	8.7	10.1	10.9	11.3	11.4
10.0		6.8	6.7	8.1	8.9	9.3	9.5
12.0		4.1	4.0	5.3	6.1	6.4	6.7
14.0		1.9		3.4	4.2	4.5	4.7
危険角度 (°)	-	39	62	65	70	72	73
標準フック	70t	50t					
フック質量	900kg	600kg					
巻掛本数	10	7	5	4			

KA-1300R

# KATO KA-1300R

■定格総荷重表

●ブーム (SLジブ横抱) 11.8m — 52.0m

(単位: t)

D1性能	アウトリガ最大 (8.4m) 張出 (全周)				カウンタウエイト ON キャリヤ 16t or 24t			
作業半径 (m)	11.8m ブーム	19.8m ブーム	27.88m ブーム	35.9m ブーム	44.0m ブーム	48.0m ブーム	52.0m ブーム	
2.5	70.0							
3.0	70.0	50.0						
3.5	70.0	50.0						
4.0	70.0	50.0	35.0					
4.5	70.0	50.0	35.0					
5.0	70.0	50.0	35.0	24.0				
6.0	60.2	50.0	35.0	24.0				
7.0	50.2	46.5	35.0	24.0	17.0	14.0		
8.0	42.8	39.5	35.0	24.0	17.0	14.0	12.0	
9.0	37.0	34.1	33.9	24.0	17.0	14.0	12.0	
10.0		29.7	29.5	24.0	17.0	14.0	12.0	
12.0		22.3	22.2	23.2	17.0	14.0	12.0	
14.0		15.5	15.4	17.5	15.8	14.0	12.0	
16.0		11.1	11.1	13.0	14.0	14.0	12.0	
18.0			8.1	9.9	11.0	11.3	11.6	
20.0			5.9	7.6	8.6	9.0	9.3	
22.0			4.2	5.9	6.9	7.2	7.5	
24.0			2.5	4.5	5.5	5.8	6.1	
26.0				3.3	4.3	4.7	4.9	
28.0				2.2	3.4	3.7	4.0	
30.0				1.2	2.5	2.9	3.2	
32.0					1.6	2.0	2.4	
34.0						1.3	1.7	
危険角度 (°)	-	-	-	28	39	43	47	
標準フック	70t	50t						
フック質量	900kg	600kg						
巻掛本数	10	7	5	4				

●ブーム (SLジブ横抱) 11.8m — 52.0m

(単位: t)

D2性能	アウトリガ中間 (7.4m) 張出 (側方)				カウンタウエイト ON キャリヤ 16t or 24t			
作業半径 (m)	11.8m ブーム	19.8m ブーム	27.88m ブーム	35.9m ブーム	44.0m ブーム	48.0m ブーム	52.0m ブーム	
2.5	70.0							
3.0	70.0	50.0						
3.5	70.0	50.0						
4.0	70.0	50.0	35.0					
4.5	70.0	50.0	35.0					
5.0	70.0	50.0	35.0	24.0				
6.0	60.2	50.0	35.0	24.0				
7.0	50.2	46.5	35.0	24.0	17.0	14.0		
8.0	42.8	39.5	35.0	24.0	17.0	14.0	12.0	
9.0	35.4	34.1	33.9	24.0	17.0	14.0	12.0	
10.0		28.4	28.4	24.0	17.0	14.0	12.0	
12.0		19.7	19.6	21.6	17.0	14.0	12.0	
14.0		14.3	14.3	16.1	15.8	14.0	12.0	
16.0		10.7	10.6	12.3	13.3	13.7	12.0	
18.0			8.0	9.6	10.6	10.9	11.2	
20.0			5.9	7.6	8.5	8.8	9.1	
22.0			4.2	5.9	6.9	7.2	7.5	
24.0			2.5	4.5	5.5	5.8	6.1	
26.0				3.3	4.3	4.7	4.9	
28.0				2.2	3.4	3.7	4.0	
30.0				1.2	2.5	2.9	3.2	
32.0					1.6	2.0	2.4	
34.0						1.3	1.7	
危険角度 (°)	-	-	-	28	39	43	47	
標準フック	70t	50t						
フック質量	900kg	600kg						
巻掛本数	10	7	5	4				

●ブーム (SLジブ横抱) 11.8m — 52.0m

(単位: t)

D3性能	アウトリガ中間 (6.4m) 張出 (側方)				カウンタウエイト ON キャリヤ 16t or 24t			
作業半径 (m)	11.8m ブーム	19.8m ブーム	27.88m ブーム	35.9m ブーム	44.0m ブーム	48.0m ブーム	52.0m ブーム	
2.5	70.0							
3.0	70.0	50.0						
3.5	70.0	50.0						
4.0	70.0	50.0	35.0					
4.5	70.0	50.0	35.0					
5.0	65.9	50.0	35.0	24.0				
6.0	56.5	50.0	35.0	24.0				
7.0	45.0	44.8	35.0	24.0	17.0	14.0		
8.0	34.1	33.9	33.9	24.0	17.0	14.0	12.0	
9.0	26.9	26.7	26.7	24.0	17.0	14.0	12.0	
10.0		21.6	21.6	23.7	17.0	14.0	12.0	
12.0		14.9	14.9	16.7	17.0	14.0	12.0	
14.0		10.7	10.6	12.4	13.3	13.7	12.0	
16.0		7.8	7.7	9.3	10.3	10.6	10.9	
18.0			5.5	7.1	8.0	8.3	8.6	
20.0			3.5	5.4	6.3	6.6	6.9	
22.0			1.9	4.0	5.0	5.3	5.5	
24.0				2.6	3.8	4.2	4.4	
26.0				1.6	2.7	3.1	3.5	
28.0					1.8	2.2	2.5	
30.0					1.0	1.4	1.7	
危険角度 (°)	-	-	28	39	46	50	54	
標準フック	70t	50t						
フック質量	900kg	600kg						
巻掛本数	10	7	5	4				

●ブーム (SLジブ横抱) 11.8m — 52.0m

(単位: t)

D4性能	アウトリガ中間 (5.4m) 張出 (側方)				カウンタウエイト ON キャリヤ 16t or 24t			
作業半径 (m)	11.8m ブーム	19.8m ブーム	27.88m ブーム	35.9m ブーム	44.0m ブーム	48.0m ブーム	52.0m ブーム	
2.5	70.0							
3.0	70.0	50.0						
3.5	70.0	50.0						
4.0	70.0	50.0	35.0					
4.5	66.5	50.0	35.0					
5.0	61.0	50.0	35.0	24.0				
6.0	41.6	41.3	35.0	24.0				
7.0	30.3	30.1	30.1	24.0	17.0	14.0		
8.0	23.3	23.0	23.1	24.0	17.0	14.0	12.0	
9.0	18.5	18.2	18.2	20.2	17.0	14.0	12.0	
10.0		14.7	14.7	16.5	17.0	14.0	12.0	
12.0		10.0	9.9	11.6	12.5	12.8	12.0	
14.0		6.9	6.8	8.4	9.2	9.6	9.8	
16.0		4.8	4.7	6.1	7.0	7.3	7.5	
18.0			2.7	4.5	5.3	5.6	5.8	
20.0			1.1	3.1	4.0	4.3	4.5	
22.0				1.8	2.9	3.3	3.5	
24.0						2.3	2.6	
危険角度 (°)	-	-	40	50	57	59	62	
標準フック	70t	50t						
フック質量	900kg	600kg						
巻掛本数	10	7	5	4				

# KATO KA-1300R

## ■定格総荷重表

●ブーム (SLジブ横抱) 11.8m — 52.0m

(単位: t)

D5性能 作業半径 (m)	アウトリガ中間 (4.4m) 張出 (側方)			カウンタウエイト ON キャリヤ 16t or 24t			
	11.8m ブーム	19.8m ブーム	27.88m ブーム	35.9m ブーム	44.0m ブーム	48.0m ブーム	52.0m ブーム
2.5	70.0						
3.0	70.0	50.0					
3.5	70.0	50.0					
4.0	66.3	50.0	35.0				
4.5	51.3	50.0	35.0				
5.0	41.0	40.9	35.0	24.0			
6.0	28.5	28.3	28.2	24.0			
7.0	21.1	20.9	20.9	22.3	17.0	14.0	
8.0	16.3	16.0	16.0	17.9	17.0	14.0	12.0
9.0	12.8	12.6	12.6	14.3	15.1	14.0	12.0
10.0		10.0	10.0	11.6	12.6	12.8	12.0
12.0		6.5	6.4	7.9	8.8	9.1	9.4
14.0		4.1	4.0	5.5	6.3	6.6	6.9
16.0		2.0		3.7	4.5	4.8	5.1
18.0					3.2	3.5	3.7
危険角度 (°)	—	20	54	60	65	67	69
標準フック	70t	50t					
フック質量	900kg	600kg					
巻掛本数	10	7	5	4			

●ブーム (SLジブ横抱) 11.8m — 52.0m

(単位: t)

D6性能 作業半径 (m)	アウトリガ最小 (3.4m) 張出 (側方)			カウンタウエイト ON キャリヤ 16t or 24t			
	11.8m ブーム	19.8m ブーム	27.88m ブーム	35.9m ブーム	44.0m ブーム	48.0m ブーム	52.0m ブーム
2.5	70.0						
3.0	70.0	50.0					
3.5	49.8	47.5					
4.0	37.7	37.4	33.2				
4.5	29.9	29.6	28.0				
5.0	24.4	24.1	23.9	23.7			
6.0	17.2	16.9	17.0	18.4			
7.0	12.8	12.5	12.5	14.2	14.4	14.0	
8.0	9.7	9.4	9.4	11.0	11.8	11.7	11.7
9.0	7.5	7.2	7.1	8.6	9.5	9.7	9.7
10.0		5.5	5.4	6.9	7.7	8.0	8.1
12.0		3.0		4.3	5.1	5.4	5.6
危険角度 (°)	—	41	64	69	73	74	75
標準フック	70t	50t					
フック質量	900kg	600kg					
巻掛本数	10	7	5	4			

●ブーム (SLジブ横抱) 11.8m — 52.0m

(単位: t)

E1性能 作業半径 (m)	アウトリガ最大 (8.4m) 張出 (全周)			カウンタウエイト ON キャリヤ 0t or 8.5t			
	11.8m ブーム	19.8m ブーム	27.88m ブーム	35.9m ブーム	44.0m ブーム	48.0m ブーム	52.0m ブーム
2.5	70.0						
3.0	70.0	50.0					
3.5	70.0	50.0					
4.0	70.0	50.0	35.0				
4.5	70.0	50.0	35.0				
5.0	70.0	50.0	35.0	24.0			
6.0	60.2	50.0	35.0	24.0			
7.0	50.2	46.5	35.0	24.0	17.0	14.0	
8.0	40.0	39.5	35.0	24.0	17.0	14.0	12.0
9.0	31.8	31.6	31.6	24.0	17.0	14.0	12.0
10.0		25.8	25.8	24.0	17.0	14.0	12.0
12.0		18.1	18.1	19.9	17.0	14.0	12.0
14.0		13.3	13.2	14.9	15.8	14.0	12.0
16.0		9.6		11.4	12.5	12.8	12.0
18.0			6.7	8.5	9.6	10.0	10.3
20.0			4.7	6.4	7.5	7.8	8.1
22.0			2.9	4.8	5.8	6.2	6.5
24.0			1.3	3.5	4.5	4.9	5.2
26.0				2.2	3.5	3.8	4.1
28.0				1.2	2.5	2.9	3.2
30.0					1.5	2.0	2.3
32.0							1.6
危険角度 (°)	—	—	—	35	45	49	52
標準フック	70t	50t					
フック質量	900kg	600kg					
巻掛本数	10	7	5	4			

●ブーム (SLジブ横抱) 11.8m — 52.0m

(単位: t)

E2性能 作業半径 (m)	アウトリガ中間 (7.4m) 張出 (側方)			カウンタウエイト ON キャリヤ 0t or 8.5t			
	11.8m ブーム	19.8m ブーム	27.88m ブーム	35.9m ブーム	44.0m ブーム	48.0m ブーム	52.0m ブーム
2.5	70.0						
3.0	70.0	50.0					
3.5	70.0	50.0					
4.0	70.0	50.0	35.0				
4.5	70.0	50.0	35.0				
5.0	69.5	50.0	35.0	24.0			
6.0	59.5	50.0	35.0	24.0			
7.0	48.8	46.5	35.0	24.0	17.0	14.0	
8.0	35.8	35.6	35.0	24.0	17.0	14.0	12.0
9.0	27.7	27.4	27.4	24.0	17.0	14.0	12.0
10.0		21.8	21.8	24.0	17.0	14.0	12.0
12.0		14.7	14.6	16.6	17.0	14.0	12.0
14.0		10.3	10.2	12.0	13.0	13.4	12.0
16.0		7.3	7.2	8.9	9.9	10.2	10.5
18.0			5.0	6.7	7.6	8.0	8.2
20.0			3.0	5.0	5.9	6.2	6.5
22.0			1.4	3.5	4.6	4.9	5.2
24.0				2.2	3.3	3.8	4.1
26.0				1.1	2.3	2.7	3.0
28.0					1.4	1.8	2.1
危険角度 (°)	—	—	31	40	50	53	56
標準フック	70t	50t					
フック質量	900kg	600kg					
巻掛本数	10	7	5	4			

KA-1300R

# KATO KA-1300R

## ■定格総荷重表

●ブーム (SLジブ横抱) 11.8m — 52.0m

(単位:t)

E3性能 作業半径 (m)	アウトリガ中間 (6.4m) 張出 (側方) カウンタウエイト ON キャリヤ 0t or 8.5t						
	11.8m ブーム	19.8m ブーム	27.88m ブーム	35.9m ブーム	44.0m ブーム	48.0m ブーム	52.0m ブーム
2.5	70.0						
3.0	70.0	50.0					
3.5	70.0	50.0					
4.0	70.0	50.0	35.0				
4.5	70.0	50.0	35.0				
5.0	65.2	50.0	35.0	24.0			
6.0	51.0	50.0	35.0	24.0			
7.0	35.7	35.4	33.6	24.0	17.0	14.0	
8.0	26.7	26.4	26.4	24.0	17.0	14.0	12.0
9.0	20.8	20.5	20.5	22.2	17.0	14.0	12.0
10.0		16.4	16.3	18.4	17.0	14.0	12.0
12.0		10.8	10.8	12.6	13.7	13.7	12.0
14.0		7.4	7.3	9.0	10.0	10.3	10.5
16.0		4.9	4.7	6.5	7.4	7.8	8.1
18.0			2.6	4.7	5.6	5.9	6.2
20.0				3.0	4.2	4.5	4.8
22.0				1.6	2.8	3.2	3.6
24.0						2.1	
危険角度 (°)	—	—	42	51	58	60	63
標準フック	70t	50t					
フック質量	900kg	600kg					
巻掛本数	10	7	5	4			

●ブーム (SLジブ横抱) 11.8m — 52.0m

(単位:t)

E4性能 作業半径 (m)	アウトリガ中間 (5.4m) 張出 (側方) カウンタウエイト ON キャリヤ 0t or 8.5t						
	11.8m ブーム	19.8m ブーム	27.88m ブーム	35.9m ブーム	44.0m ブーム	48.0m ブーム	52.0m ブーム
2.5	70.0						
3.0	70.0	50.0					
3.5	70.0	50.0					
4.0	70.0	50.0	35.0				
4.5	65.6	50.0	35.0				
5.0	50.5	50.0	35.0	24.0			
6.0	33.2	33.0	31.7	24.0			
7.0	23.9	23.6	23.7	24.0	17.0	14.0	
8.0	18.1	17.8	17.8	19.8	17.0	14.0	12.0
9.0	14.1	13.8	13.8	15.7	16.3	14.0	12.0
10.0		10.9	10.9	12.6	13.6	13.7	12.0
12.0		7.0	6.9	8.5	9.4	9.8	10.0
14.0		4.4	4.4	5.9	6.7	7.0	7.3
16.0		2.2	2.1	4.0	4.8	5.1	5.4
18.0					3.4	3.7	4.0
危険角度 (°)	—	—	53	60	65	67	69
標準フック	70t	50t					
フック質量	900kg	600kg					
巻掛本数	10	7	5	4			

●ブーム (SLジブ横抱) 11.8m — 52.0m

(単位:t)

E5性能 作業半径 (m)	アウトリガ中間 (4.4m) 張出 (側方) カウンタウエイト ON キャリヤ 0t or 8.5t						
	11.8m ブーム	19.8m ブーム	27.88m ブーム	35.9m ブーム	44.0m ブーム	48.0m ブーム	52.0m ブーム
2.5	70.0						
3.0	70.0	50.0					
3.5	70.0	50.0					
4.0	54.9	49.4	35.0				
4.5	41.6	40.4	34.5				
5.0	33.0	32.6	29.2	24.0			
6.0	22.6	22.2	21.5	21.8			
7.0	16.4	16.1	16.1	17.1	16.9	14.0	
8.0	12.4	12.0	12.0	13.6	13.8	13.7	12.0
9.0	9.5	9.2	9.2	10.9	11.3	11.3	11.3
10.0		7.1	7.0	8.7	9.3	9.4	9.4
12.0		4.1	4.0	5.6	6.3	6.5	6.6
14.0		1.6			5.2	4.4	4.6
危険角度 (°)	—	36	62	67	71	73	74
標準フック	70t	50t					
フック質量	900kg	600kg					
巻掛本数	10	7	5	4			

●ブーム (SLジブ横抱) 11.8m — 52.0m

(単位:t)

E6性能 作業半径 (m)	アウトリガ最小 (3.4m) 張出 (側方) カウンタウエイト ON キャリヤ 0t or 8.5t			
	11.8m ブーム	19.8m ブーム	27.88m ブーム	35.9m ブーム
2.5	58.0			
3.0	58.0	48.7		
3.5	41.0	38.3		
4.0	30.8	30.4	26.3	
4.5	24.2	23.8	21.9	
5.0	19.5	19.2	18.4	18.5
6.0	13.5	13.2	13.3	14.0
7.0	9.7	9.4	9.4	10.7
8.0	7.1	6.8	6.8	8.2
9.0	5.2	4.9	4.9	6.3
10.0		3.5		
危険角度 (°)	—	53	70	74
標準フック	70t	50t		
フック質量	900kg	600kg		
巻掛本数	10	7	5	4

# KATO KA-1300R

■ 定格総荷重表

● 52mブーム+9.2mスーパーラフィングジブ

SA1性能		アウトリガ最大(8.4m) 張出(全周) カウンタウエイト 24t									
オフセット	5°		15°		30°		45°		60°		
作業半径 (m)	ブーム角度 (°)	荷重 (t)	ブーム角度 (°)	荷重 (t)	ブーム角度 (°)	荷重 (t)	ブーム角度 (°)	荷重 (t)	ブーム角度 (°)	荷重 (t)	
8.0	82.5	5.20									
9.0	81.7	5.20									
10.0	80.9	5.20	82.2	5.20							
12.0	79.3	5.20	80.6	5.20	82.3	5.20					
14.0	77.7	5.20	79.0	5.20	80.7	5.20	81.9	4.80	82.5	3.85	
16.0	76.0	5.20	77.3	5.20	79.0	5.20	80.2	4.80	80.7	3.85	
18.0	74.4	5.20	75.6	5.20	77.3	5.20	78.4	4.80	78.9	3.85	
20.0	72.7	5.20	73.9	5.20	75.6	5.20	76.6	4.65	77.0	3.85	
22.0	71.0	5.20	72.2	5.20	73.8	5.15	74.6	4.55	75.0	3.80	
24.0	69.3	5.20	70.5	5.20	71.9	4.90	72.7	4.40	73.1	3.75	
26.0	67.5	5.20	68.6	5.15	69.9	4.55	70.7	4.20	71.0	3.75	
28.0	65.7	5.20	66.7	4.75	67.8	4.20	68.6	3.90	68.9	3.70	
30.0	63.5	4.55	64.6	4.35	65.8	3.95	66.5	3.65	66.8	3.55	
32.0	61.4	4.05	62.5	4.00	63.6	3.65	64.3	3.45	64.5	3.40	
34.0	59.0	3.55	60.1	3.55	61.4	3.40	62.1	3.25			
36.0	56.6	3.15	57.6	3.15	59.1	3.15	59.7	3.05			
38.0	54.1	2.75	55.3	2.80	56.5	2.80	56.9	2.80			
40.0	51.5	2.20	52.7	2.40	53.9	2.45	54.3	2.50			
42.0	48.8	1.55	49.8	1.75	51.0	2.00	51.4	2.05			
44.0	46.0	1.00	47.0	1.15	48.0	1.35					
46.0					45.0	0.75					
危険角度 (°)	44		44		44		48		63		
標準フック	7.8t										
フック質量	250kg										
巻掛本数	1										

● 52mブーム+9.2mスーパーラフィングジブ

SA2性能		アウトリガ中間(7.4m) 張出(側方) カウンタウエイト 24t									
オフセット	5°		15°		30°		45°		60°		
作業半径 (m)	ブーム角度 (°)	荷重 (t)	ブーム角度 (°)	荷重 (t)	ブーム角度 (°)	荷重 (t)	ブーム角度 (°)	荷重 (t)	ブーム角度 (°)	荷重 (t)	
8.0	82.5	5.20									
9.0	81.7	5.20									
10.0	80.9	5.20	82.2	5.20							
12.0	79.3	5.20	80.6	5.20	82.3	5.20					
14.0	77.7	5.20	79.0	5.20	80.7	5.20	81.9	4.80	82.5	3.85	
16.0	76.0	5.20	77.3	5.20	79.0	5.20	80.2	4.80	80.7	3.85	
18.0	74.4	5.20	75.6	5.20	77.3	5.20	78.4	4.80	78.9	3.85	
20.0	72.7	5.20	73.9	5.20	75.6	5.20	76.6	4.65	77.0	3.85	
22.0	71.0	5.20	72.2	5.20	73.8	5.15	74.6	4.55	75.0	3.80	
24.0	69.3	5.20	70.5	5.20	71.9	4.90	72.7	4.40	73.1	3.75	
26.0	67.5	5.20	68.6	5.15	69.9	4.55	70.7	4.20	71.0	3.75	
28.0	65.7	5.20	66.7	4.75	67.8	4.20	68.6	3.90	68.9	3.70	
30.0	63.5	4.55	64.6	4.35	65.8	3.95	66.5	3.65	66.8	3.55	
32.0	61.4	4.05	62.5	4.00	63.6	3.65	64.3	3.45	64.5	3.40	
34.0	58.9	3.15	60.1	3.45	61.4	3.40	62.1	3.25			
36.0	56.3	2.35	57.4	2.60	59.0	2.90	59.7	3.05			
38.0	53.7	1.60	54.9	1.85	56.3	2.15	56.7	2.30			
40.0			52.2	1.20	53.5	1.45	53.9	1.55			
危険角度 (°)	51		51		51		51		63		
標準フック	7.8t										
フック質量	250kg										
巻掛本数	1										

● 52mブーム+9.2mスーパーラフィングジブ

SA3性能		アウトリガ中間(6.4m) 張出(側方) カウンタウエイト 24t									
オフセット	5°		15°		30°		45°		60°		
作業半径 (m)	ブーム角度 (°)	荷重 (t)	ブーム角度 (°)	荷重 (t)	ブーム角度 (°)	荷重 (t)	ブーム角度 (°)	荷重 (t)	ブーム角度 (°)	荷重 (t)	
8.0	82.5	5.20									
9.0	81.7	5.20									
10.0	80.9	5.20	82.2	5.20							
12.0	79.3	5.20	80.6	5.20	82.3	5.20					
14.0	77.7	5.20	79.0	5.20	80.7	5.20	81.9	4.80	82.5	3.85	
16.0	76.0	5.20	77.3	5.20	79.0	5.20	80.2	4.80	80.7	3.85	
18.0	74.4	5.20	75.6	5.20	77.3	5.20	78.4	4.80	78.9	3.85	
20.0	72.7	5.20	73.9	5.20	75.6	5.20	76.6	4.65	77.0	3.85	
22.0	71.0	5.20	72.2	5.20	73.8	5.15	74.6	4.55	75.0	3.80	
24.0	69.3	5.20	70.5	5.20	71.9	4.90	72.7	4.40	73.1	3.75	
26.0	67.5	5.20	68.6	5.15	69.9	4.55	70.7	4.20	71.0	3.75	
28.0	65.4	4.50	66.7	4.75	67.8	4.20	68.6	3.90	68.9	3.70	
30.0	63.1	3.40	64.4	3.75	65.8	3.95	66.5	3.65	66.8	3.55	
32.0	60.8	2.50	62.0	2.80	63.5	3.20	64.3	3.45	64.5	3.40	
34.0	58.3	1.70	59.5	1.95	61.0	2.30	61.8	2.55			
36.0					58.5	1.55	59.2	1.75			
危険角度 (°)	57		57		57		57		63		
標準フック	7.8t										
フック質量	250kg										
巻掛本数	1										

● 52mブーム+9.2mスーパーラフィングジブ

SA4性能		アウトリガ中間(5.4m) 張出(側方) カウンタウエイト 24t									
オフセット	5°		15°		30°		45°		60°		
作業半径 (m)	ブーム角度 (°)	荷重 (t)	ブーム角度 (°)	荷重 (t)	ブーム角度 (°)	荷重 (t)	ブーム角度 (°)	荷重 (t)	ブーム角度 (°)	荷重 (t)	
8.0	82.5	5.20									
9.0	81.7	5.20									
10.0	80.9	5.20	82.2	5.20							
12.0	79.3	5.20	80.6	5.20	82.3	5.20					
14.0	77.7	5.20	79.0	5.20	80.7	5.20	81.9	4.80	82.5	3.85	
16.0	76.0	5.20	77.3	5.20	79.0	5.20	80.2	4.80	80.7	3.85	
18.0	74.4	5.20	75.6	5.20	77.3	5.20	78.4	4.80	78.9	3.85	
20.0	72.7	5.20	73.9	5.20	75.6	5.20	76.6	4.65	77.0	3.85	
22.0	71.0	5.20	72.2	5.20	73.8	5.15	74.6	4.55	75.0	3.80	
24.0	69.1	4.70	70.4	5.05	71.9	4.90	72.7	4.40	73.1	3.75	
26.0	66.9	3.75	68.2	4.05	69.8	4.40	70.7	4.20	71.0	3.75	
28.0	64.7	2.65	66.0	3.05	67.5	3.50	68.5	3.75	68.9	3.70	
30.0			63.7	2.10	65.2	2.55	66.2	2.85	66.6	3.00	
32.0							63.7	1.90	64.0	2.05	
危険角度 (°)	62		63		63		63		63		
標準フック	7.8t										
フック質量	250kg										
巻掛本数	1										

● 52mブーム+9.2mスーパーラフィングジブ

SA5性能		アウトリガ中間(4.4m) 張出(側方) カウンタウエイト 24t									
オフセット	5°		15°		30°		45°		60°		
作業半径 (m)	ブーム角度 (°)	荷重 (t)	ブーム角度 (°)	荷重 (t)	ブーム角度 (°)	荷重 (t)	ブーム角度 (°)	荷重 (t)	ブーム角度 (°)	荷重 (t)	
8.0	82.5	5.20									
9.0	81.7	5.20									
10.0	80.9	5.20	82.2	5.20							
12.0	79.3	5.20	80.6	5.20	82.3	5.20					
14.0	77.7	5.20	79.0	5.20	80.7	5.20	81.9	4.80	82.5	3.85	
16.0	76.0	5.20	77.3	5.20	79.0	5.20	80.2	4.80	80.7	3.85	
18.0	74.4	5.20	75.6	5.20	77.3	5.20	78.4	4.80	78.9	3.85	
20.0	72.7	5.20	73.9	5.20	75.6	5.20	76.6	4.65	77.0	3.85	
22.0	70.6	4.05	71.9	4.45	73.7	4.90	74.6	4.55	75.0	3.80	
24.0	68.5	2.90	69.7	3.35	71.5	3.85	72.6	4.15	73.1	3.75	
26.0					69.1	2.80	70.3	3.20	70.9	3.35	
危険角度 (°)	68		68		68		68		68		
標準フック	7.8t										
フック質量	250kg										
巻掛本数	1										

KA-1300R



# KATO KA-1300R

■ 定格総荷重表

● 52mブーム+15.0mスーパーラフィングジブ

SA1性能		アウトリガ最大(8.4m)張出(全周) カウンタウエイト 24t									
オフセット	2°		15°		30°		45°		60°		
作業半径 (m)	ブーム角度 (°)	荷重 (t)	ブーム角度 (°)	荷重 (t)	ブーム角度 (°)	荷重 (t)	ブーム角度 (°)	荷重 (t)	ブーム角度 (°)	荷重 (t)	
9.0	82.8	4.00									
10.0	82.1	4.00									
12.0	80.6	4.00	83.3	4.00							
14.0	79.1	4.00	81.8	4.00							
16.0	77.7	4.00	80.3	4.00	82.6	3.10					
18.0	76.2	4.00	78.8	4.00	81.1	3.10	83.0	2.50			
20.0	74.7	4.00	77.3	4.00	79.5	3.10	81.3	2.50	82.5	1.95	
22.0	73.2	4.00	75.6	3.85	77.8	3.00	79.6	2.50	80.7	1.95	
24.0	71.6	4.00	74.0	3.65	76.1	2.85	77.8	2.45	78.8	1.95	
26.0	70.0	4.00	72.3	3.45	74.4	2.75	76.0	2.35	76.9	1.95	
28.0	68.5	4.00	70.6	3.30	72.6	2.65	74.2	2.30	74.9	1.95	
30.0	66.8	3.95	68.8	3.15	70.7	2.55	72.2	2.25	73.0	1.90	
32.0	65.0	3.60	67.0	3.00	68.9	2.45	70.3	2.20	70.9	1.90	
34.0	63.1	3.30	65.2	2.85	67.1	2.40	68.4	2.15	68.8	1.90	
36.0	61.1	3.05	63.2	2.65	65.0	2.30	66.3	2.10	66.6	1.90	
38.0	58.9	2.75	61.2	2.50	63.1	2.25	64.2	2.05	64.4	1.90	
40.0	56.8	2.50	59.1	2.30	60.9	2.10	61.9	2.00			
42.0	54.4	2.20	56.8	2.10	58.7	1.95	59.6	1.85			
44.0	52.0	1.85	54.3	1.95	56.2	1.80	57.1	1.75			
46.0	49.3	1.30	51.9	1.70	53.7	1.70	54.2	1.65			
48.0	47.0	0.85	49.1	1.15	50.9	1.45	51.6	1.55			
50.0					48.1	0.95					
危険角度 (°)	46		47		47		50		63		
標準フック	7.8t										
フック質量	250kg										
巻掛本数	1										

● 52mブーム+15.0mスーパーラフィングジブ

SA2性能		アウトリガ中間(7.4m)張出(側方) カウンタウエイト 24t									
オフセット	2°		15°		30°		45°		60°		
作業半径 (m)	ブーム角度 (°)	荷重 (t)	ブーム角度 (°)	荷重 (t)	ブーム角度 (°)	荷重 (t)	ブーム角度 (°)	荷重 (t)	ブーム角度 (°)	荷重 (t)	
9.0	82.8	4.00									
10.0	82.1	4.00									
12.0	80.6	4.00	83.3	4.00							
14.0	79.1	4.00	81.8	4.00							
16.0	77.7	4.00	80.3	4.00	82.6	3.10					
18.0	76.2	4.00	78.8	4.00	81.1	3.10	83.0	2.50			
20.0	74.7	4.00	77.3	4.00	79.5	3.10	81.3	2.50	82.5	1.95	
22.0	73.2	4.00	75.6	3.85	77.8	3.00	79.6	2.50	80.7	1.95	
24.0	71.6	4.00	74.0	3.65	76.1	2.85	77.8	2.45	78.8	1.95	
26.0	70.0	4.00	72.3	3.45	74.4	2.75	76.0	2.35	76.9	1.95	
28.0	68.5	4.00	70.6	3.30	72.6	2.65	74.2	2.30	74.9	1.95	
30.0	66.8	3.95	68.8	3.15	70.7	2.55	72.2	2.25	73.0	1.90	
32.0	65.0	3.60	67.0	3.00	68.9	2.45	70.3	2.20	70.9	1.90	
34.0	63.1	3.30	65.2	2.85	67.1	2.40	68.4	2.15	68.8	1.90	
36.0	61.1	3.05	63.2	2.65	65.0	2.30	66.3	2.10	66.6	1.90	
38.0	58.8	2.45	61.2	2.50	63.1	2.25	64.2	2.05	64.4	1.90	
40.0	56.5	1.80	59.1	2.30	60.9	2.10	61.9	2.00			
42.0	54.0	1.25	56.7	1.70	58.7	1.95	59.6	1.85			
44.0			54.0	1.15	56.1	1.50	57.1	1.70			
46.0							54.0	1.10			
危険角度 (°)	52		53		53		53		63		
標準フック	7.8t										
フック質量	250kg										
巻掛本数	1										

● 52mブーム+15.0mスーパーラフィングジブ

SA3性能		アウトリガ中間(6.4m)張出(側方) カウンタウエイト 24t									
オフセット	2°		15°		30°		45°		60°		
作業半径 (m)	ブーム角度 (°)	荷重 (t)	ブーム角度 (°)	荷重 (t)	ブーム角度 (°)	荷重 (t)	ブーム角度 (°)	荷重 (t)	ブーム角度 (°)	荷重 (t)	
9.0	82.8	4.00									
10.0	82.1	4.00									
12.0	80.6	4.00	83.3	4.00							
14.0	79.1	4.00	81.8	4.00							
16.0	77.7	4.00	80.3	4.00	82.6	3.10					
18.0	76.2	4.00	78.8	4.00	81.1	3.10	83.0	2.50			
20.0	74.7	4.00	77.3	4.00	79.5	3.10	81.3	2.50	82.5	1.95	
22.0	73.2	4.00	75.6	3.85	77.8	3.00	79.6	2.50	80.7	1.95	
24.0	71.6	4.00	74.0	3.65	76.1	2.85	77.8	2.45	78.8	1.95	
26.0	70.0	4.00	72.3	3.45	74.4	2.75	76.0	2.35	76.9	1.95	
28.0	68.5	4.00	70.6	3.30	72.6	2.65	74.2	2.30	74.9	1.95	
30.0	66.8	3.95	68.8	3.15	70.7	2.55	72.2	2.25	73.0	1.90	
32.0	64.9	3.35	67.0	3.00	68.9	2.45	70.3	2.20	70.9	1.90	
34.0	62.8	2.50	65.2	2.85	67.1	2.40	68.4	2.15	68.8	1.90	
36.0	60.6	1.80	63.1	2.40	65.0	2.30	66.3	2.10	66.6	1.90	
38.0			60.9	1.70	63.1	2.20	64.2	2.05	64.4	1.90	
40.0					60.7	1.55	61.8	1.85			
危険角度 (°)	58		59		59		59		63		
標準フック	7.8t										
フック質量	250kg										
巻掛本数	1										

● 52mブーム+15.0mスーパーラフィングジブ

SA4性能		アウトリガ中間(5.4m)張出(側方) カウンタウエイト 24t									
オフセット	2°		15°		30°		45°		60°		
作業半径 (m)	ブーム角度 (°)	荷重 (t)	ブーム角度 (°)	荷重 (t)	ブーム角度 (°)	荷重 (t)	ブーム角度 (°)	荷重 (t)	ブーム角度 (°)	荷重 (t)	
9.0	82.8	4.00									
10.0	82.1	4.00									
12.0	80.6	4.00	83.3	4.00							
14.0	79.1	4.00	81.8	4.00							
16.0	77.7	4.00	80.3	4.00	82.6	3.10					
18.0	76.2	4.00	78.8	4.00	81.1	3.10	83.0	2.50			
20.0	74.7	4.00	77.3	4.00	79.5	3.10	81.3	2.50	82.5	1.95	
22.0	73.2	4.00	75.6	3.85	77.8	3.00	79.6	2.50	80.7	1.95	
24.0	71.6	4.00	74.0	3.65	76.1	2.85	77.8	2.45	78.8	1.95	
26.0	70.0	4.00	72.3	3.45	74.4	2.75	76.0	2.35	76.9	1.95	
28.0	68.3	3.50	70.6	3.30	72.6	2.65	74.2	2.30	74.9	1.95	
30.0	66.3	2.60	68.8	3.15	70.7	2.55	72.2	2.25	73.0	1.90	
32.0			66.8	2.50	68.9	2.45	70.3	2.20	70.9	1.90	
34.0			64.8	1.70	67.1	2.35	68.4	2.15	68.8	1.90	
36.0					64.7	1.60	66.3	2.00	66.6	1.90	
危険角度 (°)	64		64		64		64		64		
標準フック	7.8t										
フック質量	250kg										
巻掛本数	1										

● 52mブーム+15.0mスーパーラフィングジブ

SA5性能		アウトリガ中間(4.4m)張出(側方) カウンタウエイト 24t									
オフセット	2°		15°		30°		45°		60°		
作業半径 (m)	ブーム角度 (°)	荷重 (t)	ブーム角度 (°)	荷重 (t)	ブーム角度 (°)	荷重 (t)	ブーム角度 (°)	荷重 (t)	ブーム角度 (°)	荷重 (t)	
9.0	82.8	4.00									
10.0	82.1	4.00									
12.0	80.6	4.00	83.3	4.00							
14.0	79.1	4.00	81.8	4.00							
16.0	77.7	4.00	80.3	4.00	82.6	3.10					
18.0	76.2	4.00	78.8	4.00	81.1	3.10	83.0	2.50			
20.0	74.7	4.00	77.3	4.00	79.5	3.10	81.3	2.50	82.5	1.95	
22.0	73.2	4.00	75.6	3.85	77.8	3.00	79.6	2.50	80.7	1.95	
24.0	71.5	3.65	74.0	3.65	76.1	2.85	77.8	2.45	78.8	1.95	
26.0	69.5	2.70	72.3	3.45	74.4	2.75	76.0	2.35	76.9	1.95	
28.0			70.3	2.60	72.6	2.65	74.2	2.30	74.9	1.95	
30.0					70.7	2.45	72.2	2.25	73.0	1.90	
32.0							70.3	2.15	70.9	1.90	
危険角度 (°)	69		69		69		69		69		
標準フック	7.8t										
フック質量	250kg										
巻掛本数	1										

# KATO KA-1300R

■ 定格総荷重表

● 52mブーム+20.8mスーパーラフィングジブ

SA1性能		アウトリガ最大(8.4m)張出(全周) カウンタウエイト 24t									
オフセット	2°		15°		30°		45°		60°		
作業半径 (m)	ブーム角度 (°)	荷重 (t)	ブーム角度 (°)	荷重 (t)	ブーム角度 (°)	荷重 (t)	ブーム角度 (°)	荷重 (t)	ブーム角度 (°)	荷重 (t)	
10.0	82.7	3.00									
12.0	81.4	3.00									
14.0	80.1	3.00	83.6	2.90							
16.0	78.8	3.00	82.3	2.90							
18.0	77.5	3.00	80.9	2.90							
20.0	76.1	3.00	79.5	2.90	82.5	1.95					
22.0	74.7	3.00	78.0	2.70	81.0	1.95	83.5	1.50			
24.0	73.3	3.00	76.5	2.55	79.4	1.95	81.9	1.50			
26.0	71.9	3.00	74.9	2.40	77.9	1.85	80.3	1.50	81.9	1.15	
28.0	70.5	3.00	73.4	2.30	76.2	1.75	78.6	1.50	80.1	1.15	
30.0	69.0	2.85	71.7	2.15	74.6	1.70	76.9	1.45	78.2	1.15	
32.0	67.4	2.70	70.1	2.05	72.9	1.60	75.1	1.40	76.4	1.15	
34.0	65.7	2.50	68.4	1.95	71.1	1.55	73.3	1.35	74.4	1.15	
36.0	64.0	2.35	66.8	1.85	69.4	1.50	71.4	1.30	72.3	1.10	
38.0	62.3	2.25	65.0	1.75	67.6	1.45	69.5	1.30	70.3	1.10	
40.0	60.5	2.10	63.2	1.70	65.8	1.40	67.5	1.25	68.1	1.10	
42.0	58.8	2.00	61.4	1.60	63.9	1.35	65.5	1.25	65.9	1.10	
44.0	56.6	1.85	59.5	1.55	61.9	1.30	63.4	1.20	63.5	1.10	
46.0	54.4	1.70	57.6	1.50	59.8	1.25	61.2	1.20			
48.0	52.2	1.55	55.4	1.40	57.8	1.25	58.9	1.15			
50.0	49.8	1.15	52.7	1.30	55.5	1.20	56.5	1.15			
52.0	47.6	0.75	50.4	1.15	53.0	1.15	53.7	1.10			
54.0			48.1	0.75	50.5	1.05	50.8	1.05			
危険角度 (°)	47		47		49		49		63		
標準フック											7.8t
フック質量											250kg
巻掛本数											1

● 52mブーム+20.8mスーパーラフィングジブ

SA2性能		アウトリガ中間(7.4m)張出(側方) カウンタウエイト 24t									
オフセット	2°		15°		30°		45°		60°		
作業半径 (m)	ブーム角度 (°)	荷重 (t)	ブーム角度 (°)	荷重 (t)	ブーム角度 (°)	荷重 (t)	ブーム角度 (°)	荷重 (t)	ブーム角度 (°)	荷重 (t)	
10.0	82.7	3.00									
12.0	81.4	3.00									
14.0	80.1	3.00	83.6	2.90							
16.0	78.8	3.00	82.3	2.90							
18.0	77.5	3.00	80.9	2.90							
20.0	76.1	3.00	79.5	2.90	82.5	1.95					
22.0	74.7	3.00	78.0	2.70	81.0	1.95	83.5	1.50			
24.0	73.3	3.00	76.5	2.55	79.4	1.95	81.9	1.50			
26.0	71.9	3.00	74.9	2.40	77.9	1.85	80.3	1.50	81.9	1.15	
28.0	70.5	3.00	73.4	2.30	76.2	1.75	78.6	1.50	80.1	1.15	
30.0	69.0	2.85	71.7	2.15	74.6	1.70	76.9	1.45	78.2	1.15	
32.0	67.4	2.70	70.1	2.05	72.9	1.60	75.1	1.40	76.4	1.15	
34.0	65.7	2.50	68.4	1.95	71.1	1.55	73.3	1.35	74.4	1.15	
36.0	64.0	2.35	66.8	1.85	69.4	1.50	71.4	1.30	72.3	1.10	
38.0	62.3	2.25	65.0	1.75	67.6	1.45	69.5	1.30	70.3	1.10	
40.0	60.5	2.10	63.2	1.70	65.8	1.40	67.5	1.25	68.1	1.10	
42.0	58.8	2.00	61.4	1.60	63.9	1.35	65.5	1.25	65.9	1.10	
44.0	56.6	1.85	59.5	1.55	61.9	1.30	63.4	1.20	63.5	1.10	
46.0	54.4	1.70	57.6	1.50	59.8	1.25	61.2	1.20			
48.0	52.2	1.55	55.4	1.40	57.8	1.25	58.9	1.15			
50.0	49.8	1.15	52.7	1.30	55.5	1.20	56.5	1.15			
52.0	47.6	0.75	50.4	1.15	53.0	1.15	53.7	1.10			
54.0			48.1	0.75	50.5	1.05	50.8	1.05			
危険角度 (°)	53		53		53		53		63		
標準フック											7.8t
フック質量											250kg
巻掛本数											1

● 52mブーム+20.8mスーパーラフィングジブ

SA3性能		アウトリガ中間(6.4m)張出(側方) カウンタウエイト 24t									
オフセット	2°		15°		30°		45°		60°		
作業半径 (m)	ブーム角度 (°)	荷重 (t)	ブーム角度 (°)	荷重 (t)	ブーム角度 (°)	荷重 (t)	ブーム角度 (°)	荷重 (t)	ブーム角度 (°)	荷重 (t)	
10.0	82.7	3.00									
12.0	81.4	3.00									
14.0	80.1	3.00	83.6	2.90							
16.0	78.8	3.00	82.3	2.90							
18.0	77.5	3.00	80.9	2.90							
20.0	76.1	3.00	79.5	2.90	82.5	1.95					
22.0	74.7	3.00	78.0	2.70	81.0	1.95	83.5	1.50			
24.0	73.3	3.00	76.5	2.55	79.4	1.95	81.9	1.50			
26.0	71.9	3.00	74.9	2.40	77.9	1.85	80.3	1.50	81.9	1.15	
28.0	70.5	3.00	73.4	2.30	76.2	1.75	78.6	1.50	80.1	1.15	
30.0	69.0	2.85	71.7	2.15	74.6	1.70	76.9	1.45	78.2	1.15	
32.0	67.4	2.70	70.1	2.05	72.9	1.60	75.1	1.40	76.4	1.15	
34.0	65.7	2.50	68.4	1.95	71.1	1.55	73.3	1.35	74.4	1.15	
36.0	64.0	2.35	66.8	1.85	69.4	1.50	71.4	1.30	72.3	1.10	
38.0	62.2	2.00	65.0	1.75	67.6	1.45	69.5	1.30	70.3	1.10	
40.0	60.2	1.40	63.2	1.70	65.8	1.40	67.5	1.25	68.1	1.10	
42.0			61.4	1.50	63.9	1.35	65.5	1.25	65.9	1.10	
44.0					61.9	1.30	63.4	1.20	63.5	1.10	
46.0							61.2	1.20			
危険角度 (°)	59		59		60		60		63		
標準フック											7.8t
フック質量											250kg
巻掛本数											1

● 52mブーム+20.8mスーパーラフィングジブ

SA4性能		アウトリガ中間(5.4m)張出(側方) カウンタウエイト 24t										
オフセット	2°		15°		30°		45°		60°			
作業半径 (m)	ブーム角度 (°)	荷重 (t)	ブーム角度 (°)	荷重 (t)	ブーム角度 (°)	荷重 (t)	ブーム角度 (°)	荷重 (t)	ブーム角度 (°)	荷重 (t)		
10.0	82.7	3.00										
12.0	81.4	3.00										
14.0	80.1	3.00	83.6	2.90								
16.0	78.8	3.00	82.3	2.90								
18.0	77.5	3.00	80.9	2.90								
20.0	76.1	3.00	79.5	2.90	82.5	1.95						
22.0	74.7	3.00	78.0	2.70	81.0	1.95	83.5	1.50				
24.0	73.3	3.00	76.5	2.55	79.4	1.95	81.9	1.50				
26.0	71.9	3.00	74.9	2.40	77.9	1.85	80.3	1.50	81.9	1.15		
28.0	70.5	3.00	73.4	2.30	76.2	1.75	78.6	1.50	80.1	1.15		
30.0	69.0	2.85	71.7	2.15	74.6	1.70	76.9	1.45	78.2	1.15		
32.0	67.4	2.60	70.1	2.05	72.9	1.60	75.1	1.40	76.4	1.15		
34.0	65.5	1.90	68.4	1.95	71.1	1.55	73.3	1.35	74.4	1.15		
36.0					66.8	1.85	69.4	1.50	71.4	1.30	72.3	1.10
38.0							67.6	1.45	69.5	1.30	70.3	1.10
40.0							65.8	1.40	67.5	1.25	68.1	1.10
42.0									65.5	1.25	65.9	1.10
危険角度 (°)	64		65		65		65		65			
標準フック											7.8t	
フック質量											250kg	
巻掛本数											1	

● 52mブーム+20.8mスーパーラフィングジブ

SA5性能		アウトリガ中間(4.4m)張出(側方) カウンタウエイト 24t									
オフセット	2°		15°		30°		45°		60°		
作業半径 (m)	ブーム角度 (°)	荷重 (t)	ブーム角度 (°)	荷重 (t)	ブーム角度 (°)	荷重 (t)	ブーム角度 (°)	荷重 (t)	ブーム角度 (°)	荷重 (t)	
10.0	82.7	3.00									
12.0	81.4	3.00									
14.0	80.1	3.00	83.6	2.90							
16.0	78.8	3.00	82.3	2.90							
18.0	77.5	3.00	80.9	2.90							
20.0	76.1	3.00	79.5	2.90	82.5	1.95					
22.0	74.7	3.00	78.0	2.70	81.0	1.95	83.5	1.50			
24.0	73.3	3.00	76.5	2.55	79.4	1.95	81.9	1.50			
26.0	71.9	3.00	74.9	2.40	77.9	1.85	80.3	1.50	81.9	1.15	
28.0	70.4	2.60	73.4	2.30	76.2	1.75	78.6	1.50	80.1	1.15	
30.0			71.7	2.15	74.6	1.70	76.9	1.45	78.2	1.15	
32.0					72.9	1.60	75.1	1.40	76.4	1.15	
34.0					71.1	1.55	73.3	1.35	74.4	1.15	
36.0							71.4	1.30	72.3	1.10	
危険角度 (°)	69		70		70		70		70		
標準フック											7.8t
フック質量											250kg
巻掛本数											1

KA-1300R

# KATO KA-1300R

## ■ 定格総荷重表

### ● 52mブーム+26.6mスーパーラフィングジブ

SA1性能		アウトリガ最大(8.4m)張出(全周) カウンタウエイト 24t									
オフセット	2°		15°		30°		45°		60°		
作業半径 (m)	ブーム角度 (°)	荷重 (t)	ブーム角度 (°)	荷重 (t)	ブーム角度 (°)	荷重 (t)	ブーム角度 (°)	荷重 (t)	ブーム角度 (°)	荷重 (t)	
12.0	82.2	2.00									
14.0	81.1	2.00									
16.0	79.9	2.00	84.1	1.85							
18.0	78.7	2.00	82.8	1.85							
20.0	77.5	2.00	81.6	1.85							
22.0	76.2	2.00	80.3	1.85	83.9	1.15					
24.0	75.0	2.00	78.9	1.75	82.5	1.15					
26.0	73.7	2.00	77.5	1.65	81.1	1.15					
28.0	72.4	2.00	76.1	1.60	79.7	1.15	82.8	0.85			
30.0	71.1	2.00	74.6	1.50	78.2	1.10	81.2	0.85	83.4	0.75	
32.0	69.8	1.95	73.2	1.45	76.7	1.05	79.6	0.85	81.6	0.75	
34.0	68.3	1.85	71.7	1.35	75.2	1.05	78.0	0.85	79.8	0.75	
36.0	66.8	1.75	70.2	1.30	73.6	1.00	76.3	0.85	78.0	0.70	
38.0	65.2	1.65	68.6	1.25	71.9	0.95	74.6	0.80	76.1	0.70	
40.0	63.7	1.55	67.1	1.20	70.3	0.95	72.8	0.80	74.1	0.70	
42.0	62.1	1.45	65.3	1.10	68.6	0.90	71.1	0.80	72.1	0.70	
44.0	60.4	1.35	63.7	1.05	66.9	0.85	69.1	0.75	70.0	0.70	
46.0	58.8	1.30	62.0	1.00	65.2	0.85	67.2	0.75	67.8	0.70	
48.0	57.0	1.20	60.2	0.95	63.2	0.80	65.2	0.75	65.5	0.70	
50.0	55.5	1.15	58.4	0.90	61.4	0.80	63.0	0.70			
52.0	53.5	1.10	56.6	0.90	59.3	0.75	60.8	0.70			
54.0	51.5	1.00	54.3	0.85	57.2	0.75	58.6	0.70			
56.0			51.9	0.80	55.1	0.70	56.1	0.70			
58.0					52.5	0.70	53.3	0.70			
危険角度 (°)	50		50		51		52		63		
標準フック											7.8t
フック質量											250kg
巻掛本数											1

### ● 52mブーム+26.6mスーパーラフィングジブ

SA2性能		アウトリガ中間(7.4m)張出(側方) カウンタウエイト 24t									
オフセット	2°		15°		30°		45°		60°		
作業半径 (m)	ブーム角度 (°)	荷重 (t)	ブーム角度 (°)	荷重 (t)	ブーム角度 (°)	荷重 (t)	ブーム角度 (°)	荷重 (t)	ブーム角度 (°)	荷重 (t)	
12.0	82.2	2.00									
14.0	81.1	2.00									
16.0	79.9	2.00	84.1	1.85							
18.0	78.7	2.00	82.8	1.85							
20.0	77.5	2.00	81.6	1.85							
22.0	76.2	2.00	80.3	1.85	83.9	1.15					
24.0	75.0	2.00	78.9	1.75	82.5	1.15					
26.0	73.7	2.00	77.5	1.65	81.1	1.15					
28.0	72.4	2.00	76.1	1.60	79.7	1.15	82.8	0.85			
30.0	71.1	2.00	74.6	1.50	78.2	1.10	81.2	0.85	83.4	0.75	
32.0	69.8	1.95	73.2	1.45	76.7	1.05	79.6	0.85	81.6	0.75	
34.0	68.3	1.85	71.7	1.35	75.2	1.05	78.0	0.85	79.8	0.75	
36.0	66.8	1.75	70.2	1.30	73.6	1.00	76.3	0.85	78.0	0.70	
38.0	65.2	1.65	68.6	1.25	71.9	0.95	74.6	0.80	76.1	0.70	
40.0	63.7	1.55	67.1	1.20	70.3	0.95	72.8	0.80	74.1	0.70	
42.0	62.1	1.45	65.3	1.10	68.6	0.90	71.1	0.80	72.1	0.70	
44.0	60.4	1.35	63.7	1.05	66.9	0.85	69.1	0.75	70.0	0.70	
46.0	58.8	1.30	62.0	1.00	65.2	0.85	67.2	0.75	67.8	0.70	
48.0	57.0	1.20	60.2	0.95	63.2	0.80	65.2	0.75	65.5	0.70	
50.0	55.4	0.85	58.4	0.90	61.4	0.80	63.0	0.70			
52.0			56.6	0.90	59.3	0.75	60.8	0.70			
54.0			54.3	0.85	57.2	0.75	58.6	0.70			
56.0			51.9	0.80	55.1	0.70	56.1	0.70			
危険角度 (°)	54		54		54		54		63		
標準フック											7.8t
フック質量											250kg
巻掛本数											1

### ● 52mブーム+26.6mスーパーラフィングジブ

SA3性能		アウトリガ中間(6.4m)張出(側方) カウンタウエイト 24t									
オフセット	2°		15°		30°		45°		60°		
作業半径 (m)	ブーム角度 (°)	荷重 (t)	ブーム角度 (°)	荷重 (t)	ブーム角度 (°)	荷重 (t)	ブーム角度 (°)	荷重 (t)	ブーム角度 (°)	荷重 (t)	
12.0	82.2	2.00									
14.0	81.1	2.00									
16.0	79.9	2.00	84.1	1.85							
18.0	78.7	2.00	82.8	1.85							
20.0	77.5	2.00	81.6	1.85							
22.0	76.2	2.00	80.3	1.85	83.9	1.15					
24.0	75.0	2.00	78.9	1.75	82.5	1.15					
26.0	73.7	2.00	77.5	1.65	81.1	1.15					
28.0	72.4	2.00	76.1	1.60	79.7	1.15	82.8	0.85			
30.0	71.1	2.00	74.6	1.50	78.2	1.10	81.2	0.85	83.4	0.75	
32.0	69.8	1.95	73.2	1.45	76.7	1.05	79.6	0.85	81.6	0.75	
34.0	68.3	1.85	71.7	1.35	75.2	1.05	78.0	0.85	79.8	0.75	
36.0	66.8	1.75	70.2	1.30	73.6	1.00	76.3	0.85	78.0	0.70	
38.0	65.2	1.65	68.6	1.25	71.9	0.95	74.6	0.80	76.1	0.70	
40.0	63.7	1.55	67.1	1.20	70.3	0.95	72.8	0.80	74.1	0.70	
42.0	62.1	1.45	65.3	1.10	68.6	0.90	71.1	0.80	72.1	0.70	
44.0			63.7	1.05	66.9	0.85	69.1	0.75	70.0	0.70	
46.0			62.0	1.00	65.2	0.85	67.2	0.75	67.8	0.70	
48.0					63.2	0.80	65.2	0.75	65.5	0.70	
50.0							63.0	0.70			
危険角度 (°)	60		61		61		61		63		
標準フック											7.8t
フック質量											250kg
巻掛本数											1

### ● 52mブーム+26.6mスーパーラフィングジブ

SA4性能		アウトリガ中間(5.4m)張出(側方) カウンタウエイト 24t									
オフセット	2°		15°		30°		45°		60°		
作業半径 (m)	ブーム角度 (°)	荷重 (t)	ブーム角度 (°)	荷重 (t)	ブーム角度 (°)	荷重 (t)	ブーム角度 (°)	荷重 (t)	ブーム角度 (°)	荷重 (t)	
12.0	82.2	2.00									
14.0	81.1	2.00									
16.0	79.9	2.00	84.1	1.85							
18.0	78.7	2.00	82.8	1.85							
20.0	77.5	2.00	81.6	1.85							
22.0	76.2	2.00	80.3	1.85	83.9	1.15					
24.0	75.0	2.00	78.9	1.75	82.5	1.15					
26.0	73.7	2.00	77.5	1.65	81.1	1.15					
28.0	72.4	2.00	76.1	1.60	79.7	1.15	82.8	0.85			
30.0	71.1	2.00	74.6	1.50	78.2	1.10	81.2	0.85	83.4	0.75	
32.0	69.8	1.95	73.2	1.45	76.7	1.05	79.6	0.85	81.6	0.75	
34.0	68.3	1.85	71.7	1.35	75.2	1.05	78.0	0.85	79.8	0.75	
36.0	66.8	1.75	70.2	1.30	73.6	1.00	76.3	0.85	78.0	0.70	
38.0	65.1	1.40	68.6	1.25	71.9	0.95	74.6	0.80	76.1	0.70	
40.0			67.1	1.20	70.3	0.95	72.8	0.80	74.1	0.70	
42.0			65.3	1.10	68.6	0.90	71.1	0.80	72.1	0.70	
44.0					66.9	0.85	69.1	0.75	70.0	0.70	
46.0					67.2	0.75	67.8	0.70			
危険角度 (°)	64		64		66		66		66		
標準フック											7.8t
フック質量											250kg
巻掛本数											1

### ● 52mブーム+26.6mスーパーラフィングジブ

SA5性能		アウトリガ中間(4.4m)張出(側方) カウンタウエイト 24t									
オフセット	2°		15°		30°		45°		60°		
作業半径 (m)	ブーム角度 (°)	荷重 (t)	ブーム角度 (°)	荷重 (t)	ブーム角度 (°)	荷重 (t)	ブーム角度 (°)	荷重 (t)	ブーム角度 (°)	荷重 (t)	
12.0	82.2	2.00									
14.0	81.1	2.00									
16.0	79.9	2.00	84.1	1.85							
18.0	78.7	2.00	82.8	1.85							
20.0	77.5	2.00	81.6	1.85							
22.0	76.2	2.00	80.3	1.85	83.9	1.15					
24.0	75.0	2.00	78.9	1.75	82.5	1.15					
26.0	73.7	2.00	77.5	1.65	81.1	1.15					
28.0	72.4	2.00	76.1	1.60	79.7	1.15	82.8	0.85			
30.0	71.1	2.00	74.6	1.50	78.2	1.10	81.2	0.85	83.4	0.75	
32.0			73.2	1.45	76.7	1.05	79.6	0.85	81.6	0.75	
34.0			71.7	1.35	75.2	1.05	78.0	0.85	79.8	0.75	
36.0					73.6	1.00	76.3	0.85	78.0	0.70	
38.0					71.9	0.95	74.6	0.80	76.1	0.70	
40.0							72.8	0.80	74.1	0.70	
42.0									72.1	0.70	
危険角度 (°)	70		71		71		71		71		
標準フック											7.8t
フック質量											250kg
巻掛本数											1

# KATO KA-1300R

■ 定格総荷重表

● 52mブーム+9.2mスーパーラフィングジブ

SB1性能		アウトリガ最大(8.4m) 張出(全周) カウンタウエイト 16t									
オフセット	5°		15°		30°		45°		60°		
作業半径 (m)	ブーム角度 (°)	荷重 (t)	ブーム角度 (°)	荷重 (t)	ブーム角度 (°)	荷重 (t)	ブーム角度 (°)	荷重 (t)	ブーム角度 (°)	荷重 (t)	
8.0	82.5	5.20									
9.0	81.7	5.20									
10.0	80.9	5.20	82.2	5.20							
12.0	79.3	5.20	80.6	5.20	82.3	5.20					
14.0	77.7	5.20	79.0	5.20	80.7	5.20	81.9	4.80	82.5	3.85	
16.0	76.0	5.20	77.3	5.20	79.0	5.20	80.2	4.80	80.7	3.85	
18.0	74.4	5.20	75.6	5.20	77.3	5.20	78.4	4.80	78.9	3.85	
20.0	72.7	5.20	73.9	5.20	75.6	5.20	76.6	4.65	77.0	3.85	
22.0	71.0	5.20	72.2	5.20	73.8	5.15	74.6	4.55	75.0	3.80	
24.0	69.3	5.20	70.5	5.20	71.9	4.90	72.7	4.40	73.1	3.75	
26.0	67.5	5.20	68.6	5.15	69.9	4.55	70.7	4.20	71.0	3.75	
28.0	65.7	5.20	66.7	4.75	67.8	4.20	68.6	3.90	68.9	3.70	
30.0	63.5	4.55	64.6	4.35	65.8	3.95	66.5	3.65	66.8	3.55	
32.0	61.4	4.05	62.5	4.00	63.6	3.65	64.3	3.45	64.5	3.40	
34.0	58.9	3.20	60.1	3.45	61.4	3.40	62.1	3.25			
36.0	56.3	2.35	57.5	2.60	59.0	2.90	59.7	3.05			
38.0	53.7	1.65	54.9	1.85	56.2	2.10	56.7	2.25			
40.0			52.2	1.20	53.4	1.40	53.9	1.50			
危険角度 (°)	51		51		51		51		63		
標準フック	7.8t										
フック質量	250kg										
巻掛本数	1										

● 52mブーム+9.2mスーパーラフィングジブ

SB2性能		アウトリガ中間(7.4m) 張出(側方) カウンタウエイト 16t									
オフセット	5°		15°		30°		45°		60°		
作業半径 (m)	ブーム角度 (°)	荷重 (t)	ブーム角度 (°)	荷重 (t)	ブーム角度 (°)	荷重 (t)	ブーム角度 (°)	荷重 (t)	ブーム角度 (°)	荷重 (t)	
8.0	82.5	5.20									
9.0	81.7	5.20									
10.0	80.9	5.20	82.2	5.20							
12.0	79.3	5.20	80.6	5.20	82.3	5.20					
14.0	77.7	5.20	79.0	5.20	80.7	5.20	81.9	4.80	82.5	3.85	
16.0	76.0	5.20	77.3	5.20	79.0	5.20	80.2	4.80	80.7	3.85	
18.0	74.4	5.20	75.6	5.20	77.3	5.20	78.4	4.80	78.9	3.85	
20.0	72.7	5.20	73.9	5.20	75.6	5.20	76.6	4.65	77.0	3.85	
22.0	71.0	5.20	72.2	5.20	73.8	5.15	74.6	4.55	75.0	3.80	
24.0	69.3	5.20	70.5	5.20	71.9	4.90	72.7	4.40	73.1	3.75	
26.0	67.5	5.20	68.6	5.15	69.9	4.55	70.7	4.20	71.0	3.75	
28.0	65.5	4.65	66.7	4.75	67.8	4.20	68.6	3.90	68.9	3.70	
30.0	63.1	3.55	64.4	3.90	65.8	3.95	66.5	3.65	66.8	3.55	
32.0	60.8	2.60	62.0	2.90	63.5	3.30	64.3	3.45	64.5	3.40	
34.0	58.3	1.80	59.5	2.05	61.0	2.40	61.8	2.60			
36.0			58.5	1.60	59.2	1.80					
危険角度 (°)	57		57		57		57		63		
標準フック	7.8t										
フック質量	250kg										
巻掛本数	1										

● 52mブーム+9.2mスーパーラフィングジブ

SB3性能		アウトリガ中間(6.4m) 張出(側方) カウンタウエイト 16t									
オフセット	5°		15°		30°		45°		60°		
作業半径 (m)	ブーム角度 (°)	荷重 (t)	ブーム角度 (°)	荷重 (t)	ブーム角度 (°)	荷重 (t)	ブーム角度 (°)	荷重 (t)	ブーム角度 (°)	荷重 (t)	
8.0	82.5	5.20									
9.0	81.7	5.20									
10.0	80.9	5.20	82.2	5.20							
12.0	79.3	5.20	80.6	5.20	82.3	5.20					
14.0	77.7	5.20	79.0	5.20	80.7	5.20	81.9	4.80	82.5	3.85	
16.0	76.0	5.20	77.3	5.20	79.0	5.20	80.2	4.80	80.7	3.85	
18.0	74.4	5.20	75.6	5.20	77.3	5.20	78.4	4.80	78.9	3.85	
20.0	72.7	5.20	73.9	5.20	75.6	5.20	76.6	4.65	77.0	3.85	
22.0	71.0	5.20	72.2	5.20	73.8	5.15	74.6	4.55	75.0	3.80	
24.0	69.3	5.20	70.5	5.20	71.9	4.90	72.7	4.40	73.1	3.75	
26.0	67.0	4.05	68.3	4.45	69.9	4.55	70.7	4.20	71.0	3.75	
28.0	64.7	2.95	66.0	3.30	67.6	3.80	68.6	3.90	68.9	3.70	
30.0			63.7	2.30	65.2	2.75	66.2	3.05	66.6	3.15	
32.0							63.7	2.10	64.0	2.15	
危険角度 (°)	62		63		63		63		63		
標準フック	7.8t										
フック質量	250kg										
巻掛本数	1										

● 52mブーム+9.2mスーパーラフィングジブ

SB4性能		アウトリガ中間(5.4m) 張出(側方) カウンタウエイト 16t									
オフセット	5°		15°		30°		45°		60°		
作業半径 (m)	ブーム角度 (°)	荷重 (t)	ブーム角度 (°)	荷重 (t)	ブーム角度 (°)	荷重 (t)	ブーム角度 (°)	荷重 (t)	ブーム角度 (°)	荷重 (t)	
8.0	82.5	5.20									
9.0	81.7	5.20									
10.0	80.9	5.20	82.2	5.20							
12.0	79.3	5.20	80.6	5.20	82.3	5.20					
14.0	77.7	5.20	79.0	5.20	80.7	5.20	81.9	4.80	82.5	3.85	
16.0	76.0	5.20	77.3	5.20	79.0	5.20	80.2	4.80	80.7	3.85	
18.0	74.4	5.20	75.6	5.20	77.3	5.20	78.4	4.80	78.9	3.85	
20.0	72.7	5.20	73.9	5.20	75.6	5.20	76.6	4.65	77.0	3.85	
22.0	70.7	4.40	72.1	4.75	73.8	5.15	74.6	4.55	75.0	3.80	
24.0	68.5	3.30	69.9	3.70	71.6	4.10	72.7	4.40	73.1	3.75	
26.0					69.3	3.15	70.4	3.45	70.9	3.60	
危険角度 (°)	68		68		68		68		68		
標準フック	7.8t										
フック質量	250kg										
巻掛本数	1										

● 52mブーム+9.2mスーパーラフィングジブ

SB5性能		アウトリガ中間(4.4m) 張出(側方) カウンタウエイト 16t									
オフセット	5°		15°		30°		45°		60°		
作業半径 (m)	ブーム角度 (°)	荷重 (t)	ブーム角度 (°)	荷重 (t)	ブーム角度 (°)	荷重 (t)	ブーム角度 (°)	荷重 (t)	ブーム角度 (°)	荷重 (t)	
8.0	82.5	5.20									
9.0	81.7	5.20									
10.0	80.9	5.20	82.2	5.20							
12.0	79.3	5.20	80.6	5.20	82.3	5.20					
14.0	77.7	5.20	79.0	5.20	80.7	5.20	81.9	4.80	82.5	3.85	
16.0	76.0	5.20	77.3	5.20	79.0	5.20	80.2	4.80	80.7	3.85	
18.0	74.3	4.90	75.6	5.20	77.3	5.20	78.4	4.80	78.9	3.85	
20.0			73.5	4.00	75.4	4.70	76.6	4.65	77.0	3.85	
22.0							74.4	3.90	75.0	3.80	
危険角度 (°)	72		72		73		73		73		
標準フック	7.8t										
フック質量	250kg										
巻掛本数	1										

KA-1300R

# KATO KA-1300R

■定格総荷重表

●52mブーム+15.0mスーパーラフィングジブ

SB1性能		アウトリガ最大(8.4m) 張出(全周) カウンタウエイト 16t									
オフセット	2°		15°		30°		45°		60°		
作業半径 (m)	ブーム角度 (°)	荷重 (t)	ブーム角度 (°)	荷重 (t)	ブーム角度 (°)	荷重 (t)	ブーム角度 (°)	荷重 (t)	ブーム角度 (°)	荷重 (t)	
9.0	82.8	4.00									
10.0	82.1	4.00									
12.0	80.6	4.00	83.3	4.00							
14.0	79.1	4.00	81.8	4.00							
16.0	77.7	4.00	80.3	4.00	82.6	3.10					
18.0	76.2	4.00	78.8	4.00	81.1	3.10	83.0	2.50			
20.0	74.7	4.00	77.3	4.00	79.5	3.10	81.3	2.50	82.5	1.95	
22.0	73.2	4.00	75.6	3.85	77.8	3.00	79.6	2.50	80.7	1.95	
24.0	71.6	4.00	74.0	3.65	76.1	2.85	77.8	2.45	78.8	1.95	
26.0	70.0	4.00	72.3	3.45	74.4	2.75	76.0	2.35	76.9	1.95	
28.0	68.5	4.00	70.6	3.30	72.6	2.65	74.2	2.30	74.9	1.95	
30.0	66.8	3.95	68.8	3.15	70.7	2.55	72.2	2.25	73.0	1.90	
32.0	65.0	3.60	67.0	3.00	68.9	2.45	70.3	2.20	70.9	1.90	
34.0	63.1	3.30	65.2	2.85	67.1	2.40	68.4	2.15	68.8	1.90	
36.0	61.1	3.05	63.2	2.65	65.0	2.30	66.3	2.10	66.6	1.90	
38.0	58.9	2.55	61.2	2.50	63.1	2.25	64.2	2.05	64.4	1.90	
40.0	56.6	1.90	59.1	2.30	60.9	2.10	61.9	2.00			
42.0	54.0	1.30	56.7	1.75	58.7	1.95	59.6	1.85			
44.0			54.0	1.20	56.1	1.50	57.1	1.65			
46.0							54.1	1.05			
危険角度 (°)	52		53		53		53		63		
標準フック	7.8t										
フック質量	250kg										
巻掛本数	1										

●52mブーム+15.0mスーパーラフィングジブ

SB2性能		アウトリガ中間(7.4m) 張出(側方) カウンタウエイト 16t									
オフセット	2°		15°		30°		45°		60°		
作業半径 (m)	ブーム角度 (°)	荷重 (t)	ブーム角度 (°)	荷重 (t)	ブーム角度 (°)	荷重 (t)	ブーム角度 (°)	荷重 (t)	ブーム角度 (°)	荷重 (t)	
9.0	82.8	4.00									
10.0	82.1	4.00									
12.0	80.6	4.00	83.3	4.00							
14.0	79.1	4.00	81.8	4.00							
16.0	77.7	4.00	80.3	4.00	82.6	3.10					
18.0	76.2	4.00	78.8	4.00	81.1	3.10	83.0	2.50			
20.0	74.7	4.00	77.3	4.00	79.5	3.10	81.3	2.50	82.5	1.95	
22.0	73.2	4.00	75.6	3.85	77.8	3.00	79.6	2.50	80.7	1.95	
24.0	71.6	4.00	74.0	3.65	76.1	2.85	77.8	2.45	78.8	1.95	
26.0	70.0	4.00	72.3	3.45	74.4	2.75	76.0	2.35	76.9	1.95	
28.0	68.5	4.00	70.6	3.30	72.6	2.65	74.2	2.30	74.9	1.95	
30.0	66.8	3.95	68.8	3.15	70.7	2.55	72.2	2.25	73.0	1.90	
32.0	64.9	3.50	67.0	3.00	68.9	2.45	70.3	2.20	70.9	1.90	
34.0	62.8	2.70	65.2	2.85	67.1	2.40	68.4	2.15	68.8	1.90	
36.0	60.6	1.95	63.1	2.50	65.0	2.30	66.3	2.10	66.6	1.90	
38.0			60.9	1.80	63.1	2.25	64.2	2.05	64.4	1.90	
40.0					60.7	1.65	61.9	1.65			
危険角度 (°)	58		59		59		59		63		
標準フック	7.8t										
フック質量	250kg										
巻掛本数	1										

●52mブーム+15.0mスーパーラフィングジブ

SB3性能		アウトリガ中間(6.4m) 張出(側方) カウンタウエイト 16t									
オフセット	2°		15°		30°		45°		60°		
作業半径 (m)	ブーム角度 (°)	荷重 (t)	ブーム角度 (°)	荷重 (t)	ブーム角度 (°)	荷重 (t)	ブーム角度 (°)	荷重 (t)	ブーム角度 (°)	荷重 (t)	
9.0	82.8	4.00									
10.0	82.1	4.00									
12.0	80.6	4.00	83.3	4.00							
14.0	79.1	4.00	81.8	4.00							
16.0	77.7	4.00	80.3	4.00	82.6	3.10					
18.0	76.2	4.00	78.8	4.00	81.1	3.10	83.0	2.50			
20.0	74.7	4.00	77.3	4.00	79.5	3.10	81.3	2.50	82.5	1.95	
22.0	73.2	4.00	75.6	3.85	77.8	3.00	79.6	2.50	80.7	1.95	
24.0	71.6	4.00	74.0	3.65	76.1	2.85	77.8	2.45	78.8	1.95	
26.0	70.0	4.00	72.3	3.45	74.4	2.75	76.0	2.35	76.9	1.95	
28.0	68.4	3.80	70.6	3.30	72.6	2.65	74.2	2.30	74.9	1.95	
30.0	66.3	2.85	68.8	3.15	70.7	2.55	72.2	2.25	73.0	1.90	
32.0			66.8	2.70	68.9	2.45	70.3	2.20	70.9	1.90	
34.0			64.8	1.90	67.1	2.40	68.4	2.15	68.8	1.90	
36.0					64.7	1.75	66.3	2.10	66.6	1.90	
危険角度 (°)	64		64		64		64		64		
標準フック	7.8t										
フック質量	250kg										
巻掛本数	1										

●52mブーム+15.0mスーパーラフィングジブ

SB4性能		アウトリガ中間(5.4m) 張出(側方) カウンタウエイト 16t									
オフセット	2°		15°		30°		45°		60°		
作業半径 (m)	ブーム角度 (°)	荷重 (t)	ブーム角度 (°)	荷重 (t)	ブーム角度 (°)	荷重 (t)	ブーム角度 (°)	荷重 (t)	ブーム角度 (°)	荷重 (t)	
9.0	82.8	4.00									
10.0	82.1	4.00									
12.0	80.6	4.00	83.3	4.00							
14.0	79.1	4.00	81.8	4.00							
16.0	77.7	4.00	80.3	4.00	82.6	3.10					
18.0	76.2	4.00	78.8	4.00	81.1	3.10	83.0	2.50			
20.0	74.7	4.00	77.3	4.00	79.5	3.10	81.3	2.50	82.5	1.95	
22.0	73.2	4.00	75.6	3.85	77.8	3.00	79.6	2.50	80.7	1.95	
24.0	71.6	4.00	74.0	3.65	76.1	2.85	77.8	2.45	78.8	1.95	
26.0	69.6	3.05	72.3	3.45	74.4	2.75	76.0	2.35	76.9	1.95	
28.0			70.4	2.95	72.6	2.65	74.2	2.30	74.9	1.95	
30.0					70.7	2.55	72.2	2.25	73.0	1.90	
32.0							70.3	2.20	70.9	1.90	
危険角度 (°)	69		69		69		69		69		
標準フック	7.8t										
フック質量	250kg										
巻掛本数	1										

●52mブーム+15.0mスーパーラフィングジブ

SB5性能		アウトリガ中間(4.4m) 張出(側方) カウンタウエイト 16t									
オフセット	2°		15°		30°		45°		60°		
作業半径 (m)	ブーム角度 (°)	荷重 (t)	ブーム角度 (°)	荷重 (t)	ブーム角度 (°)	荷重 (t)	ブーム角度 (°)	荷重 (t)	ブーム角度 (°)	荷重 (t)	
9.0	82.8	4.00									
10.0	82.1	4.00									
12.0	80.6	4.00	83.3	4.00							
14.0	79.1	4.00	81.8	4.00							
16.0	77.7	4.00	80.3	4.00	82.6	3.10					
18.0	76.2	4.00	78.8	4.00	81.1	3.10	83.0	2.50			
20.0	74.7	4.00	77.3	4.00	79.5	3.10	81.3	2.50	82.5	1.95	
22.0			75.6	3.85	77.8	3.00	79.6	2.50	80.7	1.95	
24.0					76.1	2.85	77.8	2.45	78.8	1.95	
26.0							76.0	2.35	76.9	1.95	
28.0									74.9	1.95	
危険角度 (°)	73		74		74		74		74		
標準フック	7.8t										
フック質量	250kg										
巻掛本数	1										

# KATO KA-1300R

## ■定格総荷重表

### ●52mブーム+20.8mスーパーラフィングジブ

SB1性能		アウトリガ最大(8.4m) 張出(全周) カウンタウエイト 16t									
オフセット	2°		15°		30°		45°		60°		
作業半径 (m)	ブーム角度 (°)	荷重 (t)	ブーム角度 (°)	荷重 (t)	ブーム角度 (°)	荷重 (t)	ブーム角度 (°)	荷重 (t)	ブーム角度 (°)	荷重 (t)	
10.0	82.7	3.00									
12.0	81.4	3.00									
14.0	80.1	3.00	83.6	2.90							
16.0	78.8	3.00	82.3	2.90							
18.0	77.5	3.00	80.9	2.90							
20.0	76.1	3.00	79.5	2.90	82.5	1.95					
22.0	74.7	3.00	78.0	2.70	81.0	1.95	83.5	1.50			
24.0	73.3	3.00	76.5	2.55	79.4	1.95	81.9	1.50			
26.0	71.9	3.00	74.9	2.40	77.9	1.85	80.3	1.50	81.9	1.15	
28.0	70.5	3.00	73.4	2.30	76.2	1.75	78.6	1.50	80.1	1.15	
30.0	69.0	2.85	71.7	2.15	74.6	1.70	76.9	1.45	78.2	1.15	
32.0	67.4	2.70	70.1	2.05	72.9	1.60	75.1	1.40	76.4	1.15	
34.0	65.7	2.50	68.4	1.95	71.1	1.55	73.3	1.35	74.4	1.15	
36.0	64.0	2.35	66.8	1.85	69.4	1.50	71.4	1.30	72.3	1.10	
38.0	62.3	2.25	65.0	1.75	67.6	1.45	69.5	1.30	70.3	1.10	
40.0	60.5	2.10	63.2	1.70	65.8	1.40	67.5	1.25	68.1	1.10	
42.0	58.8	2.00	61.4	1.60	63.9	1.35	65.5	1.25	65.9	1.10	
44.0	56.6	1.65	59.5	1.55	61.9	1.30	63.4	1.20	63.5	1.10	
46.0	54.2	1.15	57.6	1.50	59.8	1.25	61.2	1.20			
48.0			55.3	1.15	57.8	1.25	58.9	1.15			
50.0					55.5	1.10	56.5	1.15			
危険角度 (°)	53		54		54		54		63		
標準フック	7.8t										
フック質量	250kg										
巻掛本数	1										

### ●52mブーム+20.8mスーパーラフィングジブ

SB2性能		アウトリガ中間(7.4m) 張出(側方) カウンタウエイト 16t									
オフセット	2°		15°		30°		45°		60°		
作業半径 (m)	ブーム角度 (°)	荷重 (t)	ブーム角度 (°)	荷重 (t)	ブーム角度 (°)	荷重 (t)	ブーム角度 (°)	荷重 (t)	ブーム角度 (°)	荷重 (t)	
10.0	82.7	3.00									
12.0	81.4	3.00									
14.0	80.1	3.00	83.6	2.90							
16.0	78.8	3.00	82.3	2.90							
18.0	77.5	3.00	80.9	2.90							
20.0	76.1	3.00	79.5	2.90	82.5	1.95					
22.0	74.7	3.00	78.0	2.70	81.0	1.95	83.5	1.50			
24.0	73.3	3.00	76.5	2.55	79.4	1.95	81.9	1.50			
26.0	71.9	3.00	74.9	2.40	77.9	1.85	80.3	1.50	81.9	1.15	
28.0	70.5	3.00	73.4	2.30	76.2	1.75	78.6	1.50	80.1	1.15	
30.0	69.0	2.85	71.7	2.15	74.6	1.70	76.9	1.45	78.2	1.15	
32.0	67.4	2.70	70.1	2.05	72.9	1.60	75.1	1.40	76.4	1.15	
34.0	65.7	2.50	68.4	1.95	71.1	1.55	73.3	1.35	74.4	1.15	
36.0	64.0	2.35	66.8	1.85	69.4	1.50	71.4	1.30	72.3	1.10	
38.0	62.2	2.20	65.0	1.75	67.6	1.45	69.5	1.30	70.3	1.10	
40.0	60.2	1.60	63.2	1.70	65.8	1.40	67.5	1.25	68.1	1.10	
42.0			61.4	1.60	63.9	1.35	65.5	1.25	65.9	1.10	
44.0					61.9	1.30	63.4	1.20	63.5	1.10	
46.0							61.2	1.20			
危険角度 (°)	59		59		60		60		63		
標準フック	7.8t										
フック質量	250kg										
巻掛本数	1										

### ●52mブーム+20.8mスーパーラフィングジブ

SB3性能		アウトリガ中間(6.4m) 張出(側方) カウンタウエイト 16t									
オフセット	2°		15°		30°		45°		60°		
作業半径 (m)	ブーム角度 (°)	荷重 (t)	ブーム角度 (°)	荷重 (t)	ブーム角度 (°)	荷重 (t)	ブーム角度 (°)	荷重 (t)	ブーム角度 (°)	荷重 (t)	
10.0	82.7	3.00									
12.0	81.4	3.00									
14.0	80.1	3.00	83.6	2.90							
16.0	78.8	3.00	82.3	2.90							
18.0	77.5	3.00	80.9	2.90							
20.0	76.1	3.00	79.5	2.90	82.5	1.95					
22.0	74.7	3.00	78.0	2.70	81.0	1.95	83.5	1.50			
24.0	73.3	3.00	76.5	2.55	79.4	1.95	81.9	1.50			
26.0	71.9	3.00	74.9	2.40	77.9	1.85	80.3	1.50	81.9	1.15	
28.0	70.5	3.00	73.4	2.30	76.2	1.75	78.6	1.50	80.1	1.15	
30.0	69.0	2.85	71.7	2.15	74.6	1.70	76.9	1.45	78.2	1.15	
32.0	67.4	2.70	70.1	2.05	72.9	1.60	75.1	1.40	76.4	1.15	
34.0	65.6	2.20	68.4	1.95	71.1	1.55	73.3	1.35	74.4	1.15	
36.0			66.8	1.85	69.4	1.50	71.4	1.30	72.3	1.10	
38.0					67.6	1.45	69.5	1.30	70.3	1.10	
40.0					65.8	1.40	67.5	1.25	68.1	1.10	
42.0							65.5	1.25	65.9	1.10	
危険角度 (°)	64		65		65		65		65		
標準フック	7.8t										
フック質量	250kg										
巻掛本数	1										

### ●52mブーム+20.8mスーパーラフィングジブ

SB4性能		アウトリガ中間(5.4m) 張出(側方) カウンタウエイト 16t									
オフセット	2°		15°		30°		45°		60°		
作業半径 (m)	ブーム角度 (°)	荷重 (t)	ブーム角度 (°)	荷重 (t)	ブーム角度 (°)	荷重 (t)	ブーム角度 (°)	荷重 (t)	ブーム角度 (°)	荷重 (t)	
10.0	82.7	3.00									
12.0	81.4	3.00									
14.0	80.1	3.00	83.6	2.90							
16.0	78.8	3.00	82.3	2.90							
18.0	77.5	3.00	80.9	2.90							
20.0	76.1	3.00	79.5	2.90	82.5	1.95					
22.0	74.7	3.00	78.0	2.70	81.0	1.95	83.5	1.50			
24.0	73.3	3.00	76.5	2.55	79.4	1.95	81.9	1.50			
26.0	71.9	3.00	74.9	2.40	77.9	1.85	80.3	1.50	81.9	1.15	
28.0	70.5	2.95	73.4	2.30	76.2	1.75	78.6	1.50	80.1	1.15	
30.0			71.7	2.15	74.6	1.70	76.9	1.45	78.2	1.15	
32.0					72.9	1.60	75.1	1.40	76.4	1.15	
34.0					71.1	1.55	73.3	1.35	74.4	1.15	
36.0							71.4	1.30	72.3	1.10	
危険角度 (°)	69		70		70		70		70		
標準フック	7.8t										
フック質量	250kg										
巻掛本数	1										

### ●52mブーム+20.8mスーパーラフィングジブ

SB5性能		アウトリガ中間(4.4m) 張出(側方) カウンタウエイト 16t									
オフセット	2°		15°		30°		45°		60°		
作業半径 (m)	ブーム角度 (°)	荷重 (t)	ブーム角度 (°)	荷重 (t)	ブーム角度 (°)	荷重 (t)	ブーム角度 (°)	荷重 (t)	ブーム角度 (°)	荷重 (t)	
10.0	82.7	3.00									
12.0	81.4	3.00									
14.0	80.1	3.00	83.6	2.90							
16.0	78.8	3.00	82.3	2.90							
18.0	77.5	3.00	80.9	2.90							
20.0	76.1	3.00	79.5	2.90	82.5	1.95					
22.0	74.7	3.00	78.0	2.70	81.0	1.95	83.5	1.50			
24.0			76.5	2.55	79.4	1.95	81.9	1.50			
26.0			74.9	2.40	77.9	1.85	80.3	1.50	81.9	1.15	
28.0					76.2	1.75	78.6	1.50	80.1	1.15	
30.0							76.9	1.45	78.2	1.15	
32.0									76.4	1.15	
危険角度 (°)	74		74		75		75		75		
標準フック	7.8t										
フック質量	250kg										
巻掛本数	1										

KA-1300R

# KATO KA-1300R

## ■ 定格総荷重表

● 52mブーム+26.6mスーパーラフィングジブ

SB1性能										
アウトリガ最大(8.4m) 張出(全周) カウンタウエイト 16t										
オフセット	2°		15°		30°		45°		60°	
作業半径 (m)	ブーム角度 (°)	荷重 (t)	ブーム角度 (°)	荷重 (t)	ブーム角度 (°)	荷重 (t)	ブーム角度 (°)	荷重 (t)	ブーム角度 (°)	荷重 (t)
12.0	82.2	2.00								
14.0	81.1	2.00								
16.0	79.9	2.00	84.1	1.85						
18.0	78.7	2.00	82.8	1.85						
20.0	77.5	2.00	81.6	1.85						
22.0	76.2	2.00	80.3	1.85	83.9	1.15				
24.0	75.0	2.00	78.9	1.75	82.5	1.15				
26.0	73.7	2.00	77.5	1.65	81.1	1.15				
28.0	72.4	2.00	76.1	1.60	79.7	1.15	82.8	0.85		
30.0	71.1	2.00	74.6	1.50	78.2	1.10	81.2	0.85	83.4	0.75
32.0	69.8	1.95	73.2	1.45	76.7	1.05	79.6	0.85	81.6	0.75
34.0	68.3	1.85	71.7	1.35	75.2	1.05	78.0	0.85	79.8	0.75
36.0	66.8	1.75	70.2	1.30	73.6	1.00	76.3	0.85	78.0	0.70
38.0	65.2	1.65	68.6	1.25	71.9	0.95	74.6	0.80	76.1	0.70
40.0	63.7	1.55	67.1	1.20	70.3	0.95	72.8	0.80	74.1	0.70
42.0	62.1	1.45	65.3	1.10	68.6	0.90	71.1	0.80	72.1	0.70
44.0	60.4	1.35	63.7	1.05	66.9	0.85	69.1	0.75	70.0	0.70
46.0	58.8	1.30	62.0	1.00	65.2	0.85	67.2	0.75	67.8	0.70
48.0	57.0	1.20	60.2	0.95	63.2	0.80	65.2	0.75	65.5	0.70
50.0	55.4	0.95	58.4	0.90	61.4	0.80	63.0	0.70		
52.0			56.6	0.90	59.3	0.75	60.8	0.70		
54.0					57.2	0.75	58.6	0.70		
56.0							56.1	0.70		
危険角度 (°)	54		55		55		55		63	
標準フック	7.8t									
フック質量	250kg									
巻掛本数	1									

● 52mブーム+26.6mスーパーラフィングジブ

SB2性能										
アウトリガ中間(7.4m) 張出(側方) カウンタウエイト 16t										
オフセット	2°		15°		30°		45°		60°	
作業半径 (m)	ブーム角度 (°)	荷重 (t)	ブーム角度 (°)	荷重 (t)	ブーム角度 (°)	荷重 (t)	ブーム角度 (°)	荷重 (t)	ブーム角度 (°)	荷重 (t)
12.0	82.2	2.00								
14.0	81.1	2.00								
16.0	79.9	2.00	84.1	1.85						
18.0	78.7	2.00	82.8	1.85						
20.0	77.5	2.00	81.6	1.85						
22.0	76.2	2.00	80.3	1.85	83.9	1.15				
24.0	75.0	2.00	78.9	1.75	82.5	1.15				
26.0	73.7	2.00	77.5	1.65	81.1	1.15				
28.0	72.4	2.00	76.1	1.60	79.7	1.15	82.8	0.85		
30.0	71.1	2.00	74.6	1.50	78.2	1.10	81.2	0.85	83.4	0.75
32.0	69.8	1.95	73.2	1.45	76.7	1.05	79.6	0.85	81.6	0.75
34.0	68.3	1.85	71.7	1.35	75.2	1.05	78.0	0.85	79.8	0.75
36.0	66.8	1.75	70.2	1.30	73.6	1.00	76.3	0.85	78.0	0.70
38.0	65.2	1.65	68.6	1.25	71.9	0.95	74.6	0.80	76.1	0.70
40.0	63.7	1.55	67.1	1.20	70.3	0.95	72.8	0.80	74.1	0.70
42.0	62.1	1.45	65.3	1.10	68.6	0.90	71.1	0.80	72.1	0.70
44.0			63.7	1.05	66.9	0.85	69.1	0.75	70.0	0.70
46.0			62.0	1.00	65.2	0.85	67.2	0.75	67.8	0.70
48.0			60.2	0.95	63.2	0.80	65.2	0.75	65.5	0.70
50.0			58.4	0.90	61.4	0.80	63.0	0.70		
危険角度 (°)	60		61		61		61		63	
標準フック	7.8t									
フック質量	250kg									
巻掛本数	1									

● 52mブーム+26.6mスーパーラフィングジブ

SB3性能										
アウトリガ中間(6.4m) 張出(側方) カウンタウエイト 16t										
オフセット	2°		15°		30°		45°		60°	
作業半径 (m)	ブーム角度 (°)	荷重 (t)	ブーム角度 (°)	荷重 (t)	ブーム角度 (°)	荷重 (t)	ブーム角度 (°)	荷重 (t)	ブーム角度 (°)	荷重 (t)
12.0	82.2	2.00								
14.0	81.1	2.00								
16.0	79.9	2.00	84.1	1.85						
18.0	78.7	2.00	82.8	1.85						
20.0	77.5	2.00	81.6	1.85						
22.0	76.2	2.00	80.3	1.85	83.9	1.15				
24.0	75.0	2.00	78.9	1.75	82.5	1.15				
26.0	73.7	2.00	77.5	1.65	81.1	1.15				
28.0	72.4	2.00	76.1	1.60	79.7	1.15	82.8	0.85		
30.0	71.1	2.00	74.6	1.50	78.2	1.10	81.2	0.85	83.4	0.75
32.0	69.8	1.95	73.2	1.45	76.7	1.05	79.6	0.85	81.6	0.75
34.0	68.3	1.85	71.7	1.35	75.2	1.05	78.0	0.85	79.8	0.75
36.0	66.8	1.75	70.2	1.30	73.6	1.00	76.3	0.85	78.0	0.70
38.0			68.6	1.25	71.9	0.95	74.6	0.80	76.1	0.70
40.0			67.1	1.20	70.3	0.95	72.8	0.80	74.1	0.70
42.0					68.6	0.90	71.1	0.80	72.1	0.70
44.0					66.9	0.85	69.1	0.75	70.0	0.70
46.0							67.2	0.75	67.8	0.70
危険角度 (°)	65		66		66		66		66	
標準フック	7.8t									
フック質量	250kg									
巻掛本数	1									

● 52mブーム+26.6mスーパーラフィングジブ

SB4性能										
アウトリガ中間(5.4m) 張出(側方) カウンタウエイト 16t										
オフセット	2°		15°		30°		45°		60°	
作業半径 (m)	ブーム角度 (°)	荷重 (t)	ブーム角度 (°)	荷重 (t)	ブーム角度 (°)	荷重 (t)	ブーム角度 (°)	荷重 (t)	ブーム角度 (°)	荷重 (t)
12.0	82.2	2.00								
14.0	81.1	2.00								
16.0	79.9	2.00	84.1	1.85						
18.0	78.7	2.00	82.8	1.85						
20.0	77.5	2.00	81.6	1.85						
22.0	76.2	2.00	80.3	1.85	83.9	1.15				
24.0	75.0	2.00	78.9	1.75	82.5	1.15				
26.0	73.7	2.00	77.5	1.65	81.1	1.15				
28.0	72.4	2.00	76.1	1.60	79.7	1.15	82.8	0.85		
30.0	71.1	2.00	74.6	1.50	78.2	1.10	81.2	0.85	83.4	0.75
32.0			73.2	1.45	76.7	1.05	79.6	0.85	81.6	0.75
34.0			71.7	1.35	75.2	1.05	78.0	0.85	79.8	0.75
36.0					73.6	1.00	76.3	0.85	78.0	0.70
38.0					71.9	0.95	74.6	0.80	76.1	0.70
40.0							72.8	0.80	74.1	0.70
42.0									72.1	0.70
危険角度 (°)	70		71		71		71		71	
標準フック	7.8t									
フック質量	250kg									
巻掛本数	1									

● 52mブーム+26.6mスーパーラフィングジブ

SB5性能										
アウトリガ中間(4.4m) 張出(側方) カウンタウエイト 16t										
オフセット	2°		15°		30°		45°		60°	
作業半径 (m)	ブーム角度 (°)	荷重 (t)	ブーム角度 (°)	荷重 (t)	ブーム角度 (°)	荷重 (t)	ブーム角度 (°)	荷重 (t)	ブーム角度 (°)	荷重 (t)
12.0	82.2	2.00								
14.0	81.1	2.00								
16.0	79.9	2.00	84.1	1.85						
18.0	78.7	2.00	82.8	1.85						
20.0	77.5	2.00	81.6	1.85						
22.0	76.2	2.00	80.3	1.85	83.9	1.15				
24.0	75.0	2.00	78.9	1.75	82.5	1.15				
26.0			77.5	1.65	81.1	1.15				
28.0			76.1	1.60	79.7	1.15	82.8	0.85		
30.0					78.2	1.10	81.2	0.85	83.4	0.75
32.0					76.7	1.05	79.6	0.85	81.6	0.75
34.0							78.0	0.85	79.8	0.75
36.0									78.0	0.70
危険角度 (°)	74		75		76		76		76	
標準フック	7.8t									
フック質量	250kg									
巻掛本数	1									

# KATO KA-1300R

■ 定格総荷重表

● 52mブーム+9.2mスーパーラフィングジブ

SC1性能		アウトリガ最大(8.4m) 張出(全周) カウンタウエイト 8.5t									
オフセット	5°		15°		30°		45°		60°		
作業半径 (m)	ブーム角度 (°)	荷重 (t)	ブーム角度 (°)	荷重 (t)	ブーム角度 (°)	荷重 (t)	ブーム角度 (°)	荷重 (t)	ブーム角度 (°)	荷重 (t)	
8.0	82.5	5.20									
9.0	81.7	5.20									
10.0	80.9	5.20	82.2	5.20							
12.0	79.3	5.20	80.6	5.20	82.3	5.20					
14.0	77.7	5.20	79.0	5.20	80.7	5.20	81.9	4.80	82.5	3.85	
16.0	76.0	5.20	77.3	5.20	79.0	5.20	80.2	4.80	80.7	3.85	
18.0	74.4	5.20	75.6	5.20	77.3	5.20	78.4	4.80	78.9	3.85	
20.0	72.7	5.20	73.9	5.20	75.6	5.20	76.6	4.65	77.0	3.85	
22.0	71.0	5.20	72.2	5.20	73.8	5.15	74.6	4.55	75.0	3.80	
24.0	69.3	5.20	70.5	5.20	71.9	4.90	72.7	4.40	73.1	3.75	
26.0	67.5	5.20	68.6	5.15	69.9	4.55	70.7	4.20	71.0	3.75	
28.0	65.2	4.15	66.6	4.50	67.8	4.20	68.6	3.90	68.9	3.70	
30.0	63.0	3.05	64.1	3.40	65.3	3.90	66.5	3.65	66.8	3.55	
32.0	60.8	2.10	62.0	2.45	63.1	2.85	64.0	3.15	64.5	3.25	
34.0			59.4	1.55	60.8	1.95	61.6	2.20			
危険角度 (°)	59		59		59		59		63		
標準フック	7.8t										
フック質量	250kg										
巻掛本数	1										

● 52mブーム+9.2mスーパーラフィングジブ

SC2性能		アウトリガ中間(7.4m) 張出(側方) カウンタウエイト 8.5t									
オフセット	5°		15°		30°		45°		60°		
作業半径 (m)	ブーム角度 (°)	荷重 (t)	ブーム角度 (°)	荷重 (t)	ブーム角度 (°)	荷重 (t)	ブーム角度 (°)	荷重 (t)	ブーム角度 (°)	荷重 (t)	
8.0	82.5	5.20									
9.0	81.7	5.20									
10.0	80.9	5.20	82.2	5.20							
12.0	79.3	5.20	80.6	5.20	82.3	5.20					
14.0	77.7	5.20	79.0	5.20	80.7	5.20	81.9	4.80	82.5	3.85	
16.0	76.0	5.20	77.3	5.20	79.0	5.20	80.2	4.80	80.7	3.85	
18.0	74.4	5.20	75.6	5.20	77.3	5.20	78.4	4.80	78.9	3.85	
20.0	72.7	5.20	73.9	5.20	75.6	5.20	76.6	4.65	77.0	3.85	
22.0	71.0	5.20	72.2	5.20	73.8	5.15	74.6	4.55	75.0	3.80	
24.0	69.2	4.85	70.5	5.20	71.9	4.90	72.7	4.40	73.1	3.75	
26.0	66.9	3.65	68.2	4.10	69.9	4.55	70.7	4.20	71.0	3.75	
28.0	64.5	2.55	66.0	2.95	67.5	3.45	68.6	3.80	68.9	3.70	
30.0			63.5	1.95	64.7	2.40	66.1	2.70	66.5	2.85	
32.0							63.4	1.75	63.9	1.85	
危険角度 (°)	63		63		63		63		63		
標準フック	7.8t										
フック質量	250kg										
巻掛本数	1										

● 52mブーム+9.2mスーパーラフィングジブ

SC3性能		アウトリガ中間(6.4m) 張出(側方) カウンタウエイト 8.5t									
オフセット	5°		15°		30°		45°		60°		
作業半径 (m)	ブーム角度 (°)	荷重 (t)	ブーム角度 (°)	荷重 (t)	ブーム角度 (°)	荷重 (t)	ブーム角度 (°)	荷重 (t)	ブーム角度 (°)	荷重 (t)	
8.0	82.5	5.20									
9.0	81.7	5.20									
10.0	80.9	5.20	82.2	5.20							
12.0	79.3	5.20	80.6	5.20	82.3	5.20					
14.0	77.7	5.20	79.0	5.20	80.7	5.20	81.9	4.80	82.5	3.85	
16.0	76.0	5.20	77.3	5.20	79.0	5.20	80.2	4.80	80.7	3.85	
18.0	74.4	5.20	75.6	5.20	77.3	5.20	78.4	4.80	78.9	3.85	
20.0	72.7	5.20	73.9	5.20	75.6	5.20	76.6	4.65	77.0	3.85	
22.0	70.6	4.15	72.0	4.65	73.8	5.15	74.6	4.55	75.0	3.80	
24.0	68.5	3.00	69.8	3.45	71.6	4.05	72.7	4.40	73.1	3.75	
26.0					69.2	2.95	70.3	3.30	70.9	3.55	
危険角度 (°)	68		68		68		68		68		
標準フック	7.8t										
フック質量	250kg										
巻掛本数	1										

● 52mブーム+9.2mスーパーラフィングジブ

SC4性能		アウトリガ中間(5.4m) 張出(側方) カウンタウエイト 8.5t									
オフセット	5°		15°		30°		45°		60°		
作業半径 (m)	ブーム角度 (°)	荷重 (t)	ブーム角度 (°)	荷重 (t)	ブーム角度 (°)	荷重 (t)	ブーム角度 (°)	荷重 (t)	ブーム角度 (°)	荷重 (t)	
8.0	82.5	5.20									
9.0	81.7	5.20									
10.0	80.9	5.20	82.2	5.20							
12.0	79.3	5.20	80.6	5.20	82.3	5.20					
14.0	77.7	5.20	79.0	5.20	80.7	5.20	81.9	4.80	82.5	3.85	
16.0	76.0	5.20	77.3	5.20	79.0	5.20	80.2	4.80	80.7	3.85	
18.0	74.3	4.80	75.6	5.20	77.3	5.20	78.4	4.80	78.9	3.85	
20.0			73.4	3.90	75.4	4.65	76.6	4.65	77.0	3.85	
22.0							74.3	3.80	75.0	3.80	
危険角度 (°)	72		72		73		73		73		
標準フック	7.8t										
フック質量	250kg										
巻掛本数	1										

● 52mブーム+9.2mスーパーラフィングジブ

SC5性能		アウトリガ中間(4.4m) 張出(側方) カウンタウエイト 8.5t									
オフセット	5°		15°		30°		45°		60°		
作業半径 (m)	ブーム角度 (°)	荷重 (t)	ブーム角度 (°)	荷重 (t)	ブーム角度 (°)	荷重 (t)	ブーム角度 (°)	荷重 (t)	ブーム角度 (°)	荷重 (t)	
8.0	82.5	5.20									
9.0	81.7	5.20									
10.0	80.9	5.20	82.2	5.20							
12.0	79.3	5.20	80.6	5.20	82.3	5.20					
14.0	77.7	5.20	79.0	5.20	80.7	5.20	81.9	4.80	82.5	3.85	
16.0			77.1	4.55	79.0	5.20	80.2	4.80	80.7	3.85	
18.0							78.3	4.50	78.9	3.85	
危険角度 (°)	76		76		77		77		77		
標準フック	7.8t										
フック質量	250kg										
巻掛本数	1										

● 52mブーム+15.0mスーパーラフィングジブ

SC1性能		アウトリガ最大(8.4m) 張出(全周) カウンタウエイト 8.5t									
オフセット	2°		15°		30°		45°		60°		
作業半径 (m)	ブーム角度 (°)	荷重 (t)	ブーム角度 (°)	荷重 (t)	ブーム角度 (°)	荷重 (t)	ブーム角度 (°)	荷重 (t)	ブーム角度 (°)	荷重 (t)	
9.0	82.8	4.00									
10.0	82.1	4.00									
12.0	80.6	4.00	83.3	4.00							
14.0	79.1	4.00	81.8	4.00							
16.0	77.7	4.00	80.3	4.00	82.6	3.10					
18.0	76.2	4.00	78.8	4.00	81.1	3.10	83.0	2.50			
20.0	74.7	4.00	77.3	4.00	79.5	3.10	81.3	2.50	82.5	1.95	
22.0	73.2	4.00	75.6	3.85	77.8	3.00	79.6	2.50	80.7	1.95	
24.0	71.6	4.00	74.0	3.65	76.1	2.85	77.8	2.45	78.8	1.95	
26.0	70.0	4.00	72.3	3.45	74.4	2.75	76.0	2.35	76.9	1.95	
28.0	68.5	4.00	70.6	3.30	72.6	2.65	74.2	2.30	74.9	1.95	
30.0	66.8	3.95	68.8	3.15	70.7	2.55	72.2	2.25	73.0	1.90	
32.0	64.6	3.00	67.0	3.00	68.9	2.45	70.3	2.20	70.9	1.90	
34.0	62.6	2.15	65.2	2.85	67.1	2.40	68.4	2.15	68.8	1.90	
36.0	60.4	1.40	62.8	2.05	65.0	2.30	66.3	2.10	66.6	1.90	
38.0			60.7	1.35	62.8	1.85	64.2	2.05	64.4	1.90	
40.0					60.4	1.20	61.6	1.50			
危険角度 (°)	59		60		60		60		63		
標準フック	7.8t										
フック質量	250kg										
巻掛本数	1										

KA-1300R

# KATO KA-1300R

## ■ 定格総荷重表

### ● 52mブーム+15.0mスーパーラフィングジブ

SC2性能		アウトリガ中間(7.4m)張出(側方) カウンタウエイト 8.5t									
オフセット	2°		15°		30°		45°		60°		
作業半径 (m)	ブーム角度 (°)	荷重 (t)	ブーム角度 (°)	荷重 (t)	ブーム角度 (°)	荷重 (t)	ブーム角度 (°)	荷重 (t)	ブーム角度 (°)	荷重 (t)	危険角度 (°)
9.0	82.8	4.00									
10.0	82.1	4.00									
12.0	80.6	4.00	83.3	4.00							
14.0	79.1	4.00	81.8	4.00							
16.0	77.7	4.00	80.3	4.00	82.6	3.10					
18.0	76.2	4.00	78.8	4.00	81.1	3.10	83.0	2.50			
20.0	74.7	4.00	77.3	4.00	79.5	3.10	81.3	2.50	82.5	1.95	
22.0	73.2	4.00	75.6	3.85	77.8	3.00	79.6	2.50	80.7	1.95	
24.0	71.6	4.00	74.0	3.65	76.1	2.85	77.8	2.45	78.8	1.95	
26.0	70.0	4.00	72.3	3.45	74.4	2.75	76.0	2.35	76.9	1.95	
28.0	68.3	3.40	70.6	3.30	72.6	2.65	74.2	2.30	74.9	1.95	
30.0	66.2	2.45	68.8	3.15	70.7	2.55	72.2	2.25	73.0	1.90	
32.0			66.8	2.35	68.9	2.45	70.3	2.20	70.9	1.90	
34.0			64.7	1.55	67.0	2.21	68.4	2.15	68.8	1.90	
36.0					64.7	1.46	66.2	1.85	66.6	1.90	
危険角度 (°)	64		64		64		65		65		
標準フック											7.8t
フック質量											250kg
巻掛本数											1

### ● 52mブーム+15.0mスーパーラフィングジブ

SC3性能		アウトリガ中間(6.4m)張出(側方) カウンタウエイト 8.5t										
オフセット	2°		15°		30°		45°		60°			
作業半径 (m)	ブーム角度 (°)	荷重 (t)	ブーム角度 (°)	荷重 (t)	ブーム角度 (°)	荷重 (t)	ブーム角度 (°)	荷重 (t)	ブーム角度 (°)	荷重 (t)	危険角度 (°)	
9.0	82.8	4.00										
10.0	82.1	4.00										
12.0	80.6	4.00	83.3	4.00								
14.0	79.1	4.00	81.8	4.00								
16.0	77.7	4.00	80.3	4.00	82.6	3.10						
18.0	76.2	4.00	78.8	4.00	81.1	3.10	83.0	2.50				
20.0	74.7	4.00	77.3	4.00	79.5	3.10	81.3	2.50	82.5	1.95		
22.0	73.2	4.00	75.6	3.85	77.8	3.00	79.6	2.50	80.7	1.95		
24.0	71.6	3.70	74.0	3.65	76.1	2.85	77.8	2.45	78.8	1.95		
26.0	69.5	2.75	72.3	3.45	74.4	2.75	76.0	2.35	76.9	1.95		
28.0					70.4	2.65	72.6	2.65	74.2	2.30	74.9	1.95
30.0							70.7	2.55	72.2	2.25	73.0	1.90
32.0									70.3	2.20	70.9	1.90
危険角度 (°)	68		69		69		69		69			
標準フック											7.8t	
フック質量											250kg	
巻掛本数											1	

### ● 52mブーム+15.0mスーパーラフィングジブ

SC4性能		アウトリガ中間(5.4m)張出(側方) カウンタウエイト 8.5t									
オフセット	2°		15°		30°		45°		60°		
作業半径 (m)	ブーム角度 (°)	荷重 (t)	ブーム角度 (°)	荷重 (t)	ブーム角度 (°)	荷重 (t)	ブーム角度 (°)	荷重 (t)	ブーム角度 (°)	荷重 (t)	危険角度 (°)
9.0	82.8	4.00									
10.0	82.1	4.00									
12.0	80.6	4.00	83.3	4.00							
14.0	79.1	4.00	81.8	4.00							
16.0	77.7	4.00	80.3	4.00	82.6	3.10					
18.0	76.2	4.00	78.8	4.00	81.1	3.10	83.0	2.50			
20.0	74.7	4.00	77.3	4.00	79.5	3.10	81.3	2.50	82.5	1.95	
22.0			75.6	3.85	77.8	3.00	79.6	2.50	80.7	1.95	
24.0					76.1	2.85	77.8	2.45	78.8	1.95	
26.0							76.0	2.35	76.9	1.95	
28.0									74.9	1.95	
危険角度 (°)	73		74		74		74		74		
標準フック											7.8t
フック質量											250kg
巻掛本数											1

### ● 52mブーム+15.0mスーパーラフィングジブ

SC5性能		アウトリガ中間(4.4m)張出(側方) カウンタウエイト 8.5t									
オフセット	2°		15°		30°		45°		60°		
作業半径 (m)	ブーム角度 (°)	荷重 (t)	ブーム角度 (°)	荷重 (t)	ブーム角度 (°)	荷重 (t)	ブーム角度 (°)	荷重 (t)	ブーム角度 (°)	荷重 (t)	危険角度 (°)
9.0	82.8	4.00									
10.0	82.1	4.00									
12.0	80.6	4.00	83.3	4.00							
14.0	79.1	4.00	81.8	4.00							
16.0	77.7	4.00	80.3	4.00	82.6	3.10					
18.0			78.8	4.00	81.1	3.10	83.0	2.50			
20.0					79.5	3.10	81.3	2.50	82.5	1.95	
22.0					77.8	3.00	79.6	2.50	80.7	1.95	
24.0									78.8	1.95	
危険角度 (°)	77		77		77		78		78		
標準フック											7.8t
フック質量											250kg
巻掛本数											1

### ● 52mブーム+20.8mスーパーラフィングジブ

SC1性能		アウトリガ最大(8.4m)張出(全周) カウンタウエイト 8.5t									
オフセット	2°		15°		30°		45°		60°		
作業半径 (m)	ブーム角度 (°)	荷重 (t)	ブーム角度 (°)	荷重 (t)	ブーム角度 (°)	荷重 (t)	ブーム角度 (°)	荷重 (t)	ブーム角度 (°)	荷重 (t)	危険角度 (°)
10.0	82.7	3.00									
12.0	81.4	3.00									
14.0	80.1	3.00	83.6	2.90							
16.0	78.8	3.00	82.3	2.90							
18.0	77.5	3.00	80.9	2.90							
20.0	76.1	3.00	79.5	2.90	82.5	1.95					
22.0	74.7	3.00	78.0	2.70	81.0	1.95	83.5	1.50			
24.0	73.3	3.00	76.5	2.55	79.4	1.95	81.9	1.50			
26.0	71.9	3.00	74.9	2.40	77.9	1.85	80.3	1.50	81.9	1.15	
28.0	70.5	3.00	73.4	2.30	76.2	1.75	78.6	1.50	80.1	1.15	
30.0	69.0	2.85	71.7	2.15	74.6	1.70	76.9	1.45	78.2	1.15	
32.0	66.6	2.70	70.1	2.05	72.9	1.60	75.1	1.40	76.4	1.15	
34.0	64.8	2.50	68.4	1.95	71.1	1.55	73.3	1.35	74.4	1.15	
36.0	63.0	2.25	66.8	1.85	69.4	1.50	71.4	1.30	72.3	1.10	
38.0	61.1	1.60	64.6	1.75	67.6	1.45	69.5	1.30	70.3	1.10	
40.0					65.8	1.40	67.5	1.25	68.1	1.10	
42.0			62.7	1.70			63.4	1.35	65.5	1.10	
44.0					61.4	1.20	63.4	1.20	63.5	1.10	
危険角度 (°)	60		61		61		63		63		
標準フック											7.8t
フック質量											250kg
巻掛本数											1

### ● 52mブーム+20.8mスーパーラフィングジブ

SC2性能		アウトリガ中間(7.4m)張出(側方) カウンタウエイト 8.5t										
オフセット	2°		15°		30°		45°		60°			
作業半径 (m)	ブーム角度 (°)	荷重 (t)	ブーム角度 (°)	荷重 (t)	ブーム角度 (°)	荷重 (t)	ブーム角度 (°)	荷重 (t)	ブーム角度 (°)	荷重 (t)	危険角度 (°)	
10.0	82.7	3.00										
12.0	81.4	3.00										
14.0	80.1	3.00	83.6	2.90								
16.0	78.8	3.00	82.3	2.90								
18.0	77.5	3.00	80.9	2.90								
20.0	76.1	3.00	79.5	2.90	82.5	1.95						
22.0	74.7	3.00	78.0	2.70	81.0	1.95	83.5	1.50				
24.0	73.3	3.00	76.5	2.55	79.4	1.95	81.9	1.50				
26.0	71.9	3.00	74.9	2.40	77.9	1.85	80.3	1.50	81.9	1.15		
28.0	70.5	3.00	73.4	2.30	76.2	1.75	78.6	1.50	80.1	1.15		
30.0	69.0	2.85	71.7	2.15	74.6	1.70	76.9	1.45	78.2	1.15		
32.0	66.6	2.45	70.1	2.05	72.9	1.60	75.1	1.40	76.4	1.15		
34.0	64.5	1.75	68.4	1.95	71.1	1.55	73.3	1.35	74.4	1.15		
36.0					66.8	1.85	69.4	1.50	71.4	1.30	72.3	1.10
38.0							67.6	1.45	69.5	1.30	70.3	1.10
40.0							65.8	1.40	67.5	1.25	68.1	1.10
42.0									65.5	1.25	65.9	1.10
危険角度 (°)	64		65		65		65		65			
標準フック											7.8t	
フック質量											250kg	
巻掛本数											1	

# KATO KA-1300R

■ 定格総荷重表

● 52mブーム+20.8mスーパーラフィングジブ

SC3性能										
アウトリガ中間 (6.4m) 張出 (側方) カウンタウエイト 8.5t										
オフセット	2°		15°		30°		45°		60°	
作業半径 (m)	ブーム角度 (°)	荷重 (t)	ブーム角度 (°)	荷重 (t)	ブーム角度 (°)	荷重 (t)	ブーム角度 (°)	荷重 (t)	ブーム角度 (°)	荷重 (t)
10.0	82.7	3.00								
12.0	81.4	3.00								
14.0	80.1	3.00	83.6	2.90						
16.0	78.8	3.00	82.3	2.90						
18.0	77.5	3.00	80.9	2.90						
20.0	76.1	3.00	79.5	2.90	82.5	1.95				
22.0	74.7	3.00	78.0	2.70	81.0	1.95	83.5	1.50		
24.0	73.3	3.00	76.5	2.55	79.4	1.95	81.9	1.50		
26.0	71.9	3.00	74.9	2.40	77.9	1.85	80.3	1.50	81.9	1.15
28.0	70.4	2.65	73.4	2.30	76.2	1.75	78.6	1.50	80.1	1.15
30.0			71.7	2.15	74.6	1.70	76.9	1.45	78.2	1.15
32.0			70.1	2.05	72.9	1.60	75.1	1.40	76.4	1.15
34.0					71.1	1.55	73.3	1.35	74.4	1.15
36.0							71.4	1.30	72.3	1.10
危険角度 (°)	69		69		70		70		71	
標準フック	7.8t									
フック質量	250kg									
巻掛本数	1									

● 52mブーム+20.8mスーパーラフィングジブ

SC4性能										
アウトリガ中間 (5.4m) 張出 (側方) カウンタウエイト 8.5t										
オフセット	2°		15°		30°		45°		60°	
作業半径 (m)	ブーム角度 (°)	荷重 (t)	ブーム角度 (°)	荷重 (t)	ブーム角度 (°)	荷重 (t)	ブーム角度 (°)	荷重 (t)	ブーム角度 (°)	荷重 (t)
10.0	82.7	3.00								
12.0	81.4	3.00								
14.0	80.1	3.00	83.6	2.90						
16.0	78.8	3.00	82.3	2.90						
18.0	77.5	3.00	80.9	2.90						
20.0	76.1	3.00	79.5	2.90	82.5	1.95				
22.0	74.7	3.00	78.0	2.70	81.0	1.95	83.5	1.50		
24.0			76.5	2.55	79.4	1.95	81.9	1.50		
26.0			74.9	2.40	77.9	1.85	80.3	1.50	81.9	1.15
28.0			73.4	2.30	76.2	1.75	78.6	1.50	80.1	1.15
30.0			71.7	2.15	74.6	1.70	76.9	1.45	78.2	1.15
32.0			70.1	2.05	72.9	1.60	75.1	1.40	76.4	1.15
34.0					71.1	1.55	73.3	1.35	74.4	1.15
危険角度 (°)	74		74		74		74		74	
標準フック	7.8t									
フック質量	250kg									
巻掛本数	1									

● 52mブーム+20.8mスーパーラフィングジブ

SC5性能										
アウトリガ中間 (4.4m) 張出 (側方) カウンタウエイト 8.5t										
オフセット	2°		15°		30°		45°		60°	
作業半径 (m)	ブーム角度 (°)	荷重 (t)	ブーム角度 (°)	荷重 (t)	ブーム角度 (°)	荷重 (t)	ブーム角度 (°)	荷重 (t)	ブーム角度 (°)	荷重 (t)
10.0	82.7	3.00								
12.0	81.4	3.00								
14.0	80.1	3.00	83.6	2.90						
16.0	78.8	3.00	82.3	2.90						
18.0	77.5	3.00	80.9	2.90						
20.0			79.5	2.90	82.5	1.95				
22.0					81.0	1.95	83.5	1.50		
24.0					79.4	1.95	81.9	1.50		
26.0							80.3	1.50	81.9	1.15
28.0							78.6	1.50	80.1	1.15
危険角度 (°)	77		78		78		78		79	
標準フック	7.8t									
フック質量	250kg									
巻掛本数	1									

● 52mブーム+26.6mスーパーラフィングジブ

SC1性能										
アウトリガ最大 (8.4m) 張出 (全周) カウンタウエイト 8.5t										
オフセット	2°		15°		30°		45°		60°	
作業半径 (m)	ブーム角度 (°)	荷重 (t)	ブーム角度 (°)	荷重 (t)	ブーム角度 (°)	荷重 (t)	ブーム角度 (°)	荷重 (t)	ブーム角度 (°)	荷重 (t)
12.0	82.2	2.00								
14.0	81.1	2.00								
16.0	79.9	2.00	84.1	1.85						
18.0	78.7	2.00	82.8	1.85						
20.0	77.5	2.00	81.6	1.85						
22.0	76.2	2.00	80.3	1.85	83.9	1.15				
24.0	75.0	2.00	78.9	1.75	82.5	1.15				
26.0	73.7	2.00	77.5	1.65	81.1	1.15				
28.0	72.4	2.00	76.1	1.60	79.7	1.15	82.8	0.85		
30.0	71.1	2.00	74.6	1.50	78.2	1.10	81.2	0.85	83.4	0.75
32.0	69.8	1.95	73.2	1.45	76.7	1.05	79.6	0.85	81.6	0.75
34.0	68.3	1.85	71.7	1.35	75.2	1.05	78.0	0.85	79.8	0.75
36.0	66.8	1.75	70.2	1.30	73.6	1.00	76.3	0.85	78.0	0.70
38.0	65.2	1.65	68.6	1.25	71.9	0.95	74.6	0.80	76.1	0.70
40.0	63.7	1.55	67.1	1.20	70.3	0.95	72.8	0.80	74.1	0.70
42.0			65.3	1.10	68.6	0.90	71.1	0.80	72.1	0.70
44.0			63.7	1.05	66.9	0.85	69.1	0.75	70.0	0.70
46.0					65.2	0.85	67.2	0.75	67.8	0.70
48.0					63.2	0.80	65.2	0.75	65.5	0.70
危険角度 (°)	62		62		62		63		63	
標準フック	7.8t									
フック質量	250kg									
巻掛本数	1									

● 52mブーム+26.6mスーパーラフィングジブ

SC2性能										
アウトリガ中間 (7.4m) 張出 (側方) カウンタウエイト 8.5t										
オフセット	2°		15°		30°		45°		60°	
作業半径 (m)	ブーム角度 (°)	荷重 (t)	ブーム角度 (°)	荷重 (t)	ブーム角度 (°)	荷重 (t)	ブーム角度 (°)	荷重 (t)	ブーム角度 (°)	荷重 (t)
12.0	82.2	2.00								
14.0	81.1	2.00								
16.0	79.9	2.00	84.1	1.85						
18.0	78.7	2.00	82.8	1.85						
20.0	77.5	2.00	81.6	1.85						
22.0	76.2	2.00	80.3	1.85	83.9	1.15				
24.0	75.0	2.00	78.9	1.75	82.5	1.15				
26.0	73.7	2.00	77.5	1.65	81.1	1.15				
28.0	72.4	2.00	76.1	1.60	79.7	1.15	82.8	0.85		
30.0	71.1	2.00	74.6	1.50	78.2	1.10	81.2	0.85	83.4	0.75
32.0	69.8	1.95	73.2	1.45	76.7	1.05	79.6	0.85	81.6	0.75
34.0	68.3	1.85	71.7	1.35	75.2	1.05	78.0	0.85	79.8	0.75
36.0	66.8	1.75	70.2	1.30	73.6	1.00	76.3	0.85	78.0	0.70
38.0			68.6	1.25	71.9	0.95	74.6	0.80	76.1	0.70
40.0			67.1	1.20	70.3	0.95	72.8	0.80	74.1	0.70
42.0					68.6	0.90	71.1	0.80	72.1	0.70
44.0					66.9	0.85	69.1	0.75	70.0	0.70
46.0							67.2	0.75	67.8	0.70
危険角度 (°)	66		66		66		66		66	
標準フック	7.8t									
フック質量	250kg									
巻掛本数	1									

● 52mブーム+26.6mスーパーラフィングジブ

SC3性能										
アウトリガ中間 (6.4m) 張出 (側方) カウンタウエイト 8.5t										
オフセット	2°		15°		30°		45°		60°	
作業半径 (m)	ブーム角度 (°)	荷重 (t)	ブーム角度 (°)	荷重 (t)	ブーム角度 (°)	荷重 (t)	ブーム角度 (°)	荷重 (t)	ブーム角度 (°)	荷重 (t)
12.0	82.2	2.00								
14.0	81.1	2.00								
16.0	79.9	2.00	84.1	1.85						
18.0	78.7	2.00	82.8	1.85						
20.0	77.5	2.00	81.6	1.85						
22.0	76.2	2.00	80.3	1.85	83.9	1.15				
24.0	75.0	2.00	78.9	1.75	82.5	1.15				
26.0	73.7	2.00	77.5	1.65	81.1	1.15				
28.0	72.4	2.00	76.1	1.60	79.7	1.15	82.8	0.85		
30.0	71.1	2.00	74.6	1.50	78.2	1.10	81.2	0.85	83.4	0.75
32.0	69.8	1.90	73.2	1.45	76.7	1.05	79.6	0.85	81.6	0.75
34.0			71.7	1.35	75.2	1.05	78.0	0.85	79.8	0.75
36.0					73.6	1.00	76.3	0.85	78.0	0.70
38.0					71.9	0.95	74.6	0.80	76.1	0.70
40.0							72.8	0.80	74.1	0.70
42.0									72.1	0.70
危険角度 (°)	69		71		71		71		71	
標準フック	7.8t									
フック質量	250kg									
巻掛本数	1									

KA-1300R

# KATO KA-1300R

## ■定格総荷重表

### ●52mブーム+26.6mスーパーラフィングジブ

SC4性能		アウトリガ中間(5.4m)張出(側方) カウンタウエイト 8.5t									
オフセット		2°		15°		30°		45°		60°	
作業半径 (m)	ブーム角度 (°)	荷重 (t)	ブーム角度 (°)	荷重 (t)	ブーム角度 (°)	荷重 (t)	ブーム角度 (°)	荷重 (t)	ブーム角度 (°)	荷重 (t)	
12.0	82.2	2.00									
14.0	81.1	2.00									
16.0	79.9	2.00	84.1	1.85							
18.0	78.7	2.00	82.8	1.85							
20.0	77.5	2.00	81.6	1.85							
22.0	76.2	2.00	80.3	1.85	83.9	1.15					
24.0	75.0	2.00	78.9	1.75	82.5	1.15					
26.0			77.5	1.65	81.1	1.15					
28.0			76.1	1.60	79.7	1.15	82.8	0.85			
30.0			74.6	1.50	78.2	1.10	81.2	0.85	83.4	0.75	
32.0					76.7	1.05	79.6	0.85	81.6	0.75	
34.0							78.0	0.85	79.8	0.75	
36.0							76.3	0.85	78.0	0.70	
38.0									76.1	0.70	
危険角度 (°)		74		74		75		75		75	
標準フック		7.8t									
フック質量		250kg									
巻掛本数		1									

### ●52mブーム+26.6mスーパーラフィングジブ

SC5性能		アウトリガ中間(4.4m)張出(側方) カウンタウエイト 8.5t									
オフセット		2°		15°		30°		45°		60°	
作業半径 (m)	ブーム角度 (°)	荷重 (t)	ブーム角度 (°)	荷重 (t)	ブーム角度 (°)	荷重 (t)	ブーム角度 (°)	荷重 (t)	ブーム角度 (°)	荷重 (t)	
12.0	82.2	2.00									
14.0	81.1	2.00									
16.0	79.9	2.00	84.1	1.85							
18.0	78.7	2.00	82.8	1.85							
20.0			81.6	1.85							
22.0			80.3	1.85	83.9	1.15					
24.0			78.9	1.75	82.5	1.15					
26.0			77.5	1.65	81.1	1.15					
28.0			76.1	1.60	79.7	1.15	82.8	0.85			
30.0			74.6	1.50	78.2	1.10	81.2	0.85	83.4	0.75	
32.0					76.7	1.05	79.6	0.85	81.6	0.75	
34.0							78.0	0.85	79.8	0.75	
36.0							76.3	0.85	78.0	0.70	
38.0									76.1	0.70	
危険角度 (°)		78		78		79		79		79	
標準フック		7.8t									
フック質量		250kg									
巻掛本数		1									

## ■定格総荷重表注意事項

1. 定格総荷重表は水平堅土上において機体を水平に設置した状態での保証できる最大荷重を示しており、ブーム作業時は主フックとつり具、SLジブ作業時は補フックとつり具等の質量を含んだ値です。  
なお、太線の内側は、機械の強度によって定められ、下側は機械の安定度によって定められています。
2. 定格総荷重は、アウトリガの張出幅とカウンタウエイトの取付状態により次表の様に表示されます。

### 垂荷重

アウトリガ張出幅	カウンタウエイト	24t	16t
8.4m		BB1	BB1

### ブーム (SLジブ構)

アウトリガ張出幅	カウンタウエイト	24t	16t	8.5t	16 or 24t キャリア格納	0 or 8.5t キャリア格納
8.4m	A1	B1	C1	D1	E1	
7.4m	A2	B2	C2	D2	E2	
6.4m	A3	B3	C3	D3	E3	
5.4m	A4	B4	C4	D4	E4	
4.4m	A5	B5	C5	D5	E5	
3.4m		B6	C6	D6	E6	

### ブーム (SLジブ無)

アウトリガ張出幅	カウンタウエイト	24t	16t	8.5t	16 or 24t キャリア格納	0 or 8.5t キャリア格納
8.4m	NA1	NB1	NC1	ND1	NE1	
7.4m	NA2	NB2	NC2	ND2	NE2	
6.4m	NA3	NB3	NC3	ND3	NE3	
5.4m	NA4	NB4	NC4	ND4	NE4	
4.4m	NA5	NB5	NC5	ND5	NE5	
3.4m		NB6	NC6	ND6	NE6	

### ブーム (SLジブ付)

アウトリガ張出幅	カウンタウエイト	24t	16t	8.5t	16 or 24t キャリア格納	0 or 8.5t キャリア格納
8.4m	JA1	JB1	JC1	JD1	JE1	
7.4m	JA2	JB2	JC2	JD2	JE2	
6.4m	JA3	JB3	JC3	JD3	JE3	
5.4m	JA4	JB4	JC4	JD4	JE4	
4.4m	JA5	JB5	JC5	JD5	JE5	

### SLジブ

アウトリガ張出幅	カウンタウエイト	24t	16t	8.5t	16 or 24t キャリア格納	0 or 8.5t キャリア格納
8.4m	SA1	SB1	SC1	SD1	SE1	
7.4m	SA2	SB2	SC2	SD2	SE2	
6.4m	SA3	SB3	SC3	SD3	SE3	
5.4m	SA4	SB4	SC4	SD4	SE4	
4.4m	SA5	SB5	SC5	SD5	SE5	

3. 作業半径は、ブームおよびSLジブのたわみを含んだ実際の値にもとづいていすので、必ず作業半径を基準として作業を行ってください。
4. SLジブの作業半径は、44.0、48.0または52.0mブームにSLジブを装着してクレーン作業を行う場合の値です。44.0m未満のブーム長さでSLジブ作業を行う場合は、作業半径ではなく44.0mブームのブーム角度を基準としてください。
5. ブーム長さ、ブーム角度、作業半径、SLジブ長さおよび角度が規定の値をこえる場合には、その規定の値と、次の規定の値の定格総荷重のうち小さい方の定格総荷重を目安として作業を行ってください。
6. 各々の作業状態におけるブーム危険角度は表の通りです。  
ブームを危険角度以下にしますと無負荷でも転倒しますので充分注意してください。
7. SLジブを装着したままでブーム作業を行う場合の定格総荷重は、ブームの定格総荷重よりフックその他つり具等の質量の他に7.6tを差し引いた値とし、かつ上限を50tとします。SLジブのオフセット角度は、15°以下にしてください。  
なおSLジブを装着したままでのルースタシブ作業は行わないでください。
8. ルースタシブの定格総荷重は、ブームの定格総荷重よりブームに取付けられているフックその他の吊り具等の質量を差し引いた値とし、かつ上限を7.8tとします。  
【ルースタシブ使用フック: 7.8tフック (質量250kg) 巻掛本数1】
9. 総荷重が70tをこえる場合は重荷重装置 (130tフック+シーブブラケット) を使用してください。
10. 各々の作業状態におけるブーム危険角度は表のとおりです。ブームを危険角度以下にしますと無負荷でも転倒しますので充分注意してください。
11. 各ブーム長さに対する標準フック巻掛本数は表のとおりです。ただし標準巻掛本数以外の巻掛で使用する場合は、ワイヤロープ1本当たり76.4kN (7.8tf) を限度としてください。
12. 高速巻下作業は、フックのみを降下するときを使用してください。また急激なレバー操作はさけてください。
13. クレーン作業は風速10m/sまで可能ですが、比較的弱い風の場合でも受風面積の大きい荷重を取扱う場合は特別な注意を払ってください。
14. 定格総荷重をこえる作業を行った場合、および正しい使い方を行わなかった場合は転倒または破損します。この場合本機の保証はいたしません。