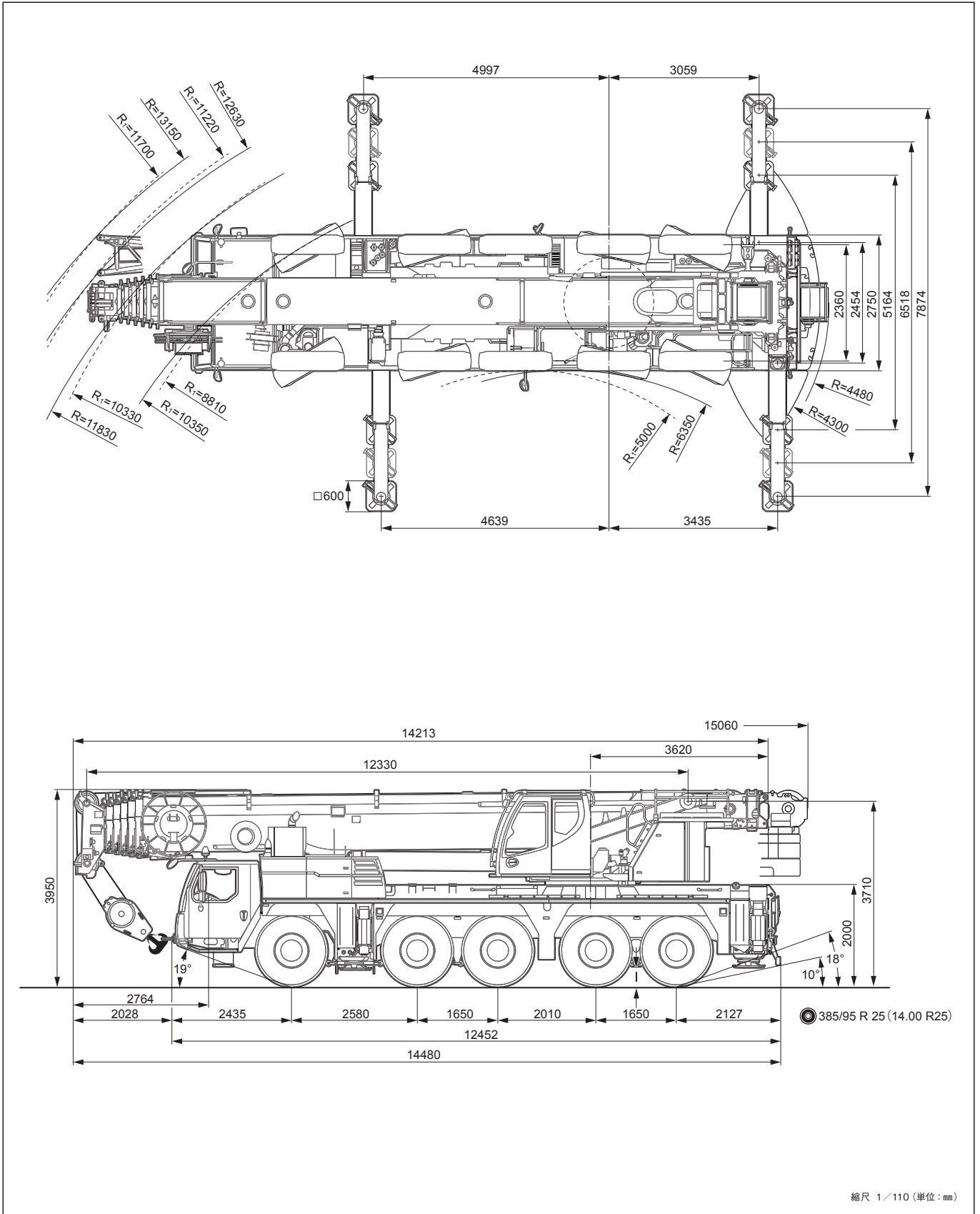


LIEBHERR LTM1160NX

■ 寸法図



縮尺 1/110 (単位: mm)

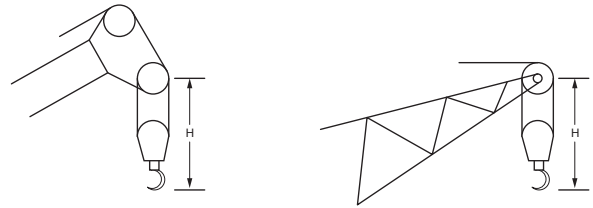
LTM1160NX

LIEBHERR LTM1160NX

■フック仕様

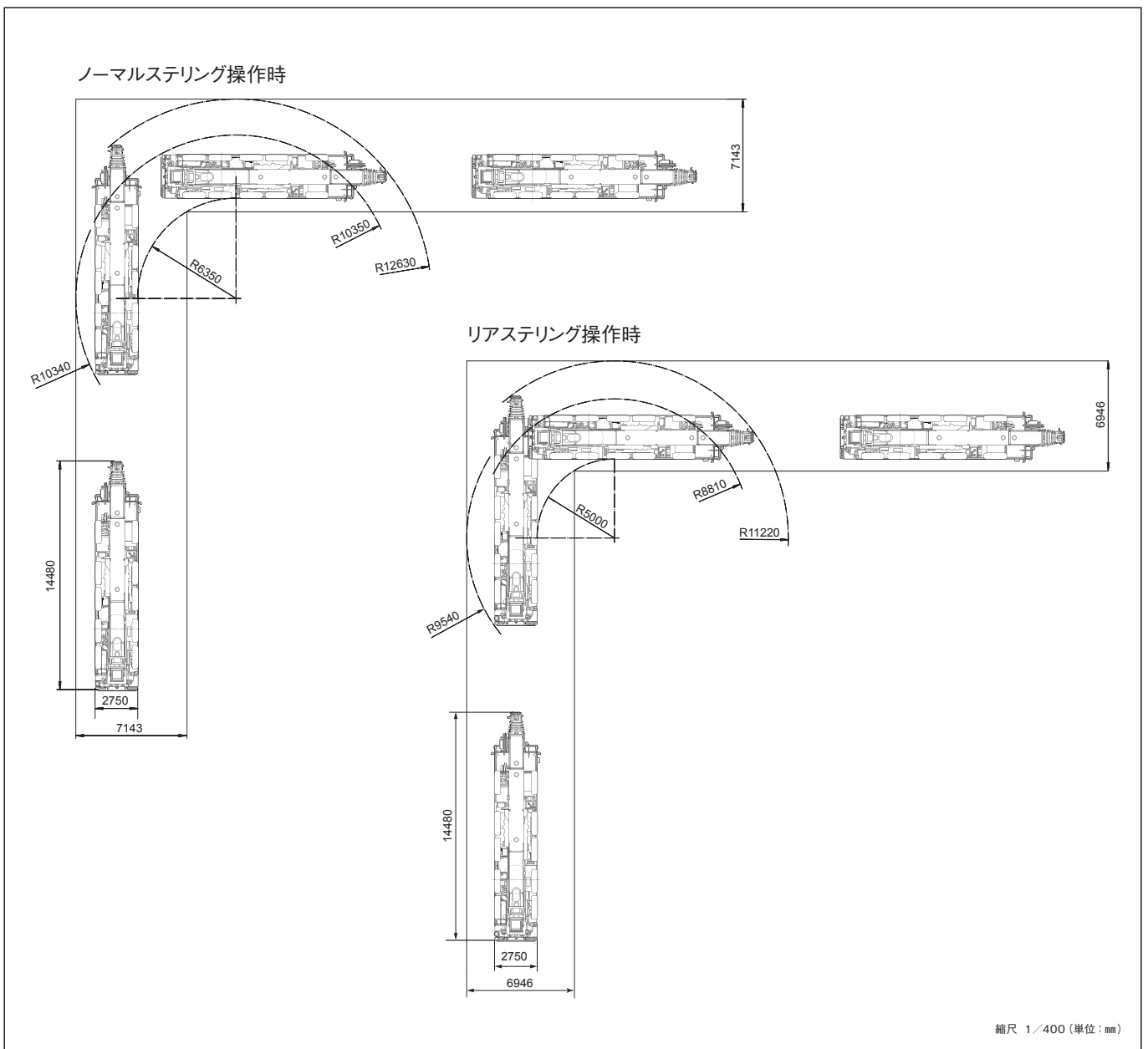
フック種類	質量 (t)	掛数	シーブ数
116.9tフック	1.24t	14	7
61.6tフック	0.7t	7	3
27.2tフック	0.45t	3	1
9.2tフック	0.35t	1	-

フック種類	116.9tフック	61.6tフック	27.2tフック	9.2tフック
ブーム	4.3m	4.2m	4.2m	4.1m
ジブ (10.8m, 19.0m)	-	4.0m	3.9m	3.3m



H:フックとブームヘッドのブーリーヘッドとの距離

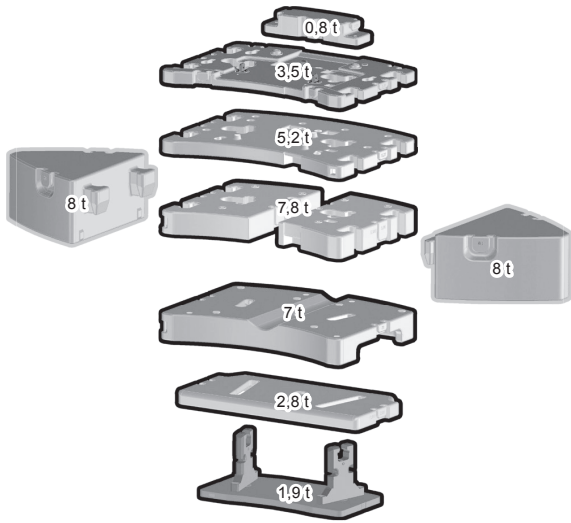
■最小直角通路幅



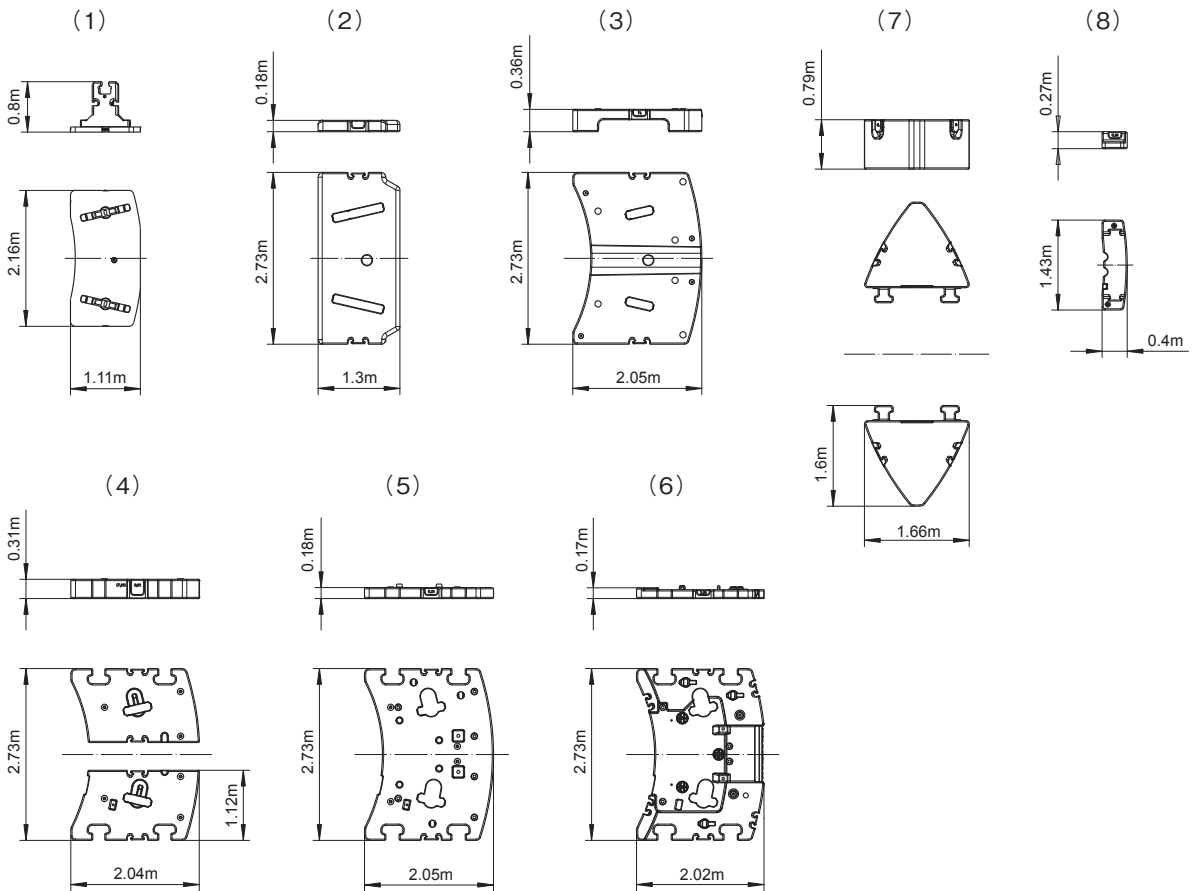
LTM1160NX

LIEBHERR LTM1160NX

■カウンタウエイト



名称	重量 (t)
(1) ベースウエイト	1.9t
(2) カウンタウエイト	2.8t
(3) カウンタウエイト	7.0t
(4) カウンタウエイト	7.8t
(5) カウンタウエイト	5.2t
(6) カウンタウエイト	3.5t
(7) 補助ウエイト	8.0t
(8) 代替ウエイト (第2ウインチ用)	0.8t

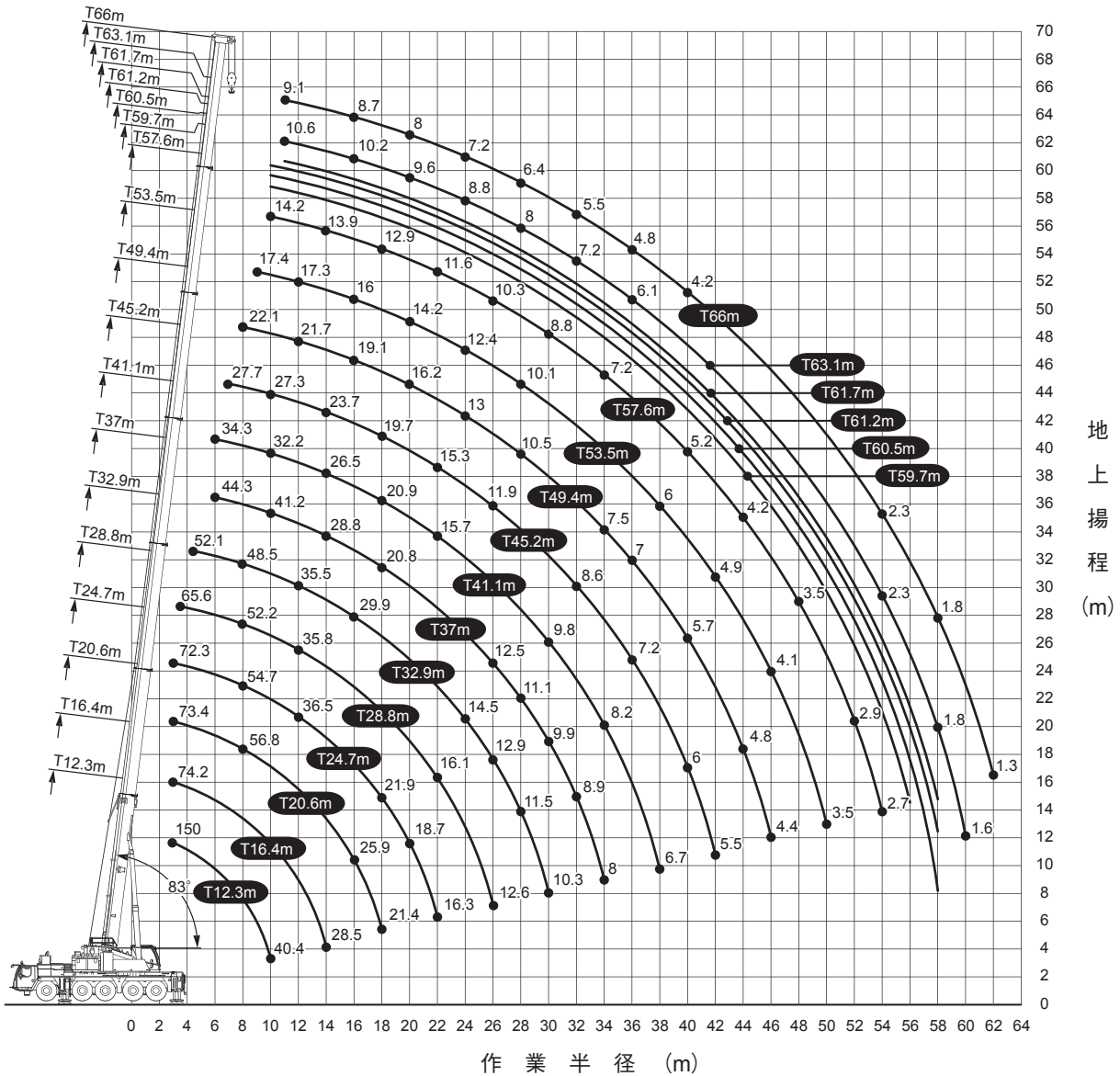


縮尺 1/120 (単位: mm)

LTM1160NX

LIEBHERR LTM1160NX

■作業範囲図 (T)



- (注) 1. 定格総荷重はフックブロック、玉掛ワイヤー等の自重を含みます。
 また、下記の条件が考慮されていませんのでクレーンの操作には充分気をつけて下さい。
 ①地盤の強度、地震による影響
 ②作業速度に応じた動荷重および台風または強風による影響など
 2. 本機は水平に設置してクレーン作業を行ってください。
 3. 作業半径はクレーンの旋回中心から荷重の重心までの水平距離です。
 4. メインブームの定格総荷重は折りたたみ式ジブを取り除いた状態の値です。
 5. 86トンを超える定格総荷重の場合は、特殊吊り装置が必要です。

縮尺 1/500

LIEBHERR LTM1160NX

■定格総荷重表

●メインブーム12.3m-66.0m (T)

(単位:t)

アウトリガ最大(7.87m) 張出(全周) カウンタウエイト45.0t																				
ブーム長さ(m) 作業半径(m)	12.3*	12.3	16.4	20.6	24.7	28.8	32.9	37.0	41.1	45.2	49.4	53.5	57.6	59.7	60.5	61.2	61.7	63.1	66.0	
3.0	150.0	86.0	74.2	73.4	72.3															
3.5	111.3	86.0	74.2	73.4	72.3	65.5														
4.0	101.6	86.0	74.2	73.4	72.3	65.5														
4.5	92.8	85.7	74.2	73.4	72.3	65.5	52.1													
5.0	85.7	81.5	74.2	73.4	72.3	65.5	52.1													
6.0	75.9	71.3	71.3	69.1	66.2	63.4	52.1	44.3	34.3											
7.0	67.0	63.1	63.5	62.8	60.4	57.3	50.8	44.3	34.3	27.7										
8.0	57.4	56.3	56.7	56.8	54.7	52.2	48.5	44.3	34.2	27.7	22.1									
9.0	49.9	49.3	49.8	49.9	49.1	48.0	46.6	44.0	33.4	27.7	22.1	17.4								
10.0	40.4	40.5	44.3	44.7	44.6	43.6	42.8	41.2	32.2	27.3	22.1	17.4	14.2	12.5	12.0	11.7				
11.0			39.6	40.0	40.4	39.3	38.9	37.6	30.8	26.6	22.0	17.4	14.2	12.4	12.0	11.6	11.5	10.6	9.1	
12.0			35.7	36.1	36.5	35.8	35.5	34.3	29.3	25.7	21.7	17.3	14.2	12.3	11.8	11.5	11.4	10.6	9.1	
13.0			32.4	32.8	33.2	33.2	32.5	31.4	27.9	24.7	21.1	17.1	14.1	12.2	11.7	11.4	11.3	10.5	9.0	
14.0			28.5	30.0	30.4	30.4	29.9	28.8	26.5	23.7	20.5	16.8	13.9	12.0	11.6	11.2	11.2	10.4	8.9	
15.0				27.9	27.9	28.0	27.6	26.5	24.9	22.7	19.8	16.5	13.7	11.8	11.4	10.9	11.1	10.3	8.8	
16.0				25.9	25.8	25.9	25.4	24.4	23.2	21.7	19.1	16.0	13.5	11.6	11.2	10.6	11.0	10.2	8.7	
18.0				21.4	21.9	21.7	21.4	20.8	20.9	19.7	17.6	15.1	12.9	11.1	10.8	10.1	10.6	9.9	8.4	
20.0					18.7	18.6	18.1	18.5	18.2	17.3	16.2	14.2	12.3	10.5	10.3	9.5	10.2	9.6	8.0	
22.0					16.3	16.1	16.2	16.2	15.7	15.3	14.7	13.2	11.6	9.9	9.7	8.9	9.8	9.2	7.6	
24.0						14.0	14.5	14.1	13.6	13.5	13.0	12.4	10.9	9.4	9.1	8.3	9.3	8.8	7.2	
26.0						12.6	12.9	12.5	12.1	11.9	11.8	11.5	10.3	8.9	8.5	7.7	8.8	8.4	6.8	
28.0							11.5	11.1	10.7	10.8	10.5	10.1	9.7	8.4	8.0	7.2	8.4	8.0	6.4	
30.0							10.3	9.9	9.8	9.7	9.3	9.1	8.8	8.0	7.5	6.8	8.0	7.6	5.9	
32.0								8.9	9.1	8.6	8.4	8.2	7.9	7.6	7.0	6.4	7.6	7.2	5.5	
34.0								8.0	8.2	7.8	7.5	7.4	7.2	6.9	6.6	5.9	6.9	6.9	5.2	
36.0									7.4	7.2	7.0	6.6	6.5	6.3	6.0	5.5	6.1	6.1	4.8	
38.0									6.7	6.5	6.3	6.0	5.8	5.9	5.4	5.1	5.4	5.4	4.5	
40.0										6.0	5.7	5.5	5.2	5.2	5.0	4.7	4.7	4.8	4.2	
42.0										5.5	5.3	4.9	4.6	4.7	4.5	4.4	4.2	4.3	3.9	
44.0											4.8	4.5	4.2	4.2	4.0	4.2	3.8	3.9	3.7	
46.0												4.4	4.1	3.8	3.9	3.7	3.8	3.5	3.5	
48.0													3.8	3.5	3.5	3.3	3.5	3.1	3.2	
50.0														3.5	3.2	3.2	3.0	2.8	2.9	
52.0															2.9	2.9	2.8	2.6	2.6	
54.0															2.7	2.7	2.5	2.3	2.3	
56.0																2.5	2.3	2.4	2.0	
58.0																	1.6	2.2	1.7	
60.0																			1.6	
62.0																				1.3

*後方吊 ±0°

●メインブーム12.3m-66.0m (T)

(単位:t)

アウトリガ最大(7.87m) 張出(全周) カウンタウエイト29.0t																			
ブーム長さ(m) 作業半径(m)	12.3	16.4	20.6	24.7	28.8	32.9	37.0	41.1	45.2	49.4	53.5	57.6	59.7	60.5	61.2	61.7	63.1	66.0	
3.0	86.0	74.2	73.4	72.3															
3.5	86.0	74.2	73.4	72.3	65.5														
4.0	86.0	74.2	73.4	72.3	65.5														
4.5	85.5	74.2	73.4	72.3	65.5	52.1													
5.0	80.5	74.2	73.4	72.3	65.5	52.1													
6.0	70.3	70.4	69.1	66.2	63.4	52.1	44.3	34.3											
7.0	59.6	60.1	59.8	58.7	54.8	50.8	44.3	34.3	27.7										
8.0	50.8	51.4	51.4	49.5	47.7	45.6	43.1	34.2	27.7	22.1									
9.0	44.1	45.0	45.4	43.9	42.4	40.1	37.7	33.4	27.7	22.1	17.4								
10.0	38.7	39.6	39.7	38.5	37.2	35.2	33.0	31.3	27.3	22.1	17.4	14.2	12.5	12.0	11.7				
11.0		34.5	35.4	34.5	32.9	31.3	29.3	28.3	26.5	22.0	17.4	14.2	12.4	12.0	11.6	11.5	10.6	9.1	
12.0		29.9	30.8	30.8	29.5	28.0	26.5	26.2	24.7	21.7	17.3	14.2	12.3	11.8	11.5	11.4	10.6	9.1	
13.0		26.3	27.2	27.4	26.6	25.2	25.0	23.7	22.7	21.0	17.1	14.1	12.2	11.7	11.4	11.3	10.5	9.0	
14.0		23.3	24.1	24.4	24.1	23.0	22.8	21.6	20.7	19.6	16.8	13.9	12.0	11.6	11.2	11.2	10.4	8.9	
15.0			21.7	21.9	21.7	21.7	20.9	19.9	19.0	18.0	16.5	13.7	11.8	11.4	10.9	11.1	10.3	8.8	
16.0			19.6	19.8	19.6	20.2	19.2	18.3	17.5	16.9	15.9	13.5	11.6	11.2	10.6	11.0	10.2	8.7	
18.0			16.3	16.4	17.0	16.8	16.4	16.0	15.5	14.8	14.0	12.9	11.1	10.8	10.1	10.6	9.9	8.4	
20.0				13.9	14.5	14.3	13.9	14.0	13.5	13.0	12.5	11.7	10.5	10.3	9.5	10.2	9.6	8.0	
22.0				12.5	12.5	12.3	12.0	12.1	11.9	11.4	10.9	10.3	9.8	9.6	8.9	9.8	9.2	7.6	
24.0					10.9	10.6	10.8	10.5	10.3	10.1	9.7	9.3	8.8	8.7	8.3	8.7	8.5	7.2	
26.0					9.6	9.3	9.4	9.2	9.0	8.9	8.6	8.2	7.9	7.7	7.6	7.6	7.6	6.8	
28.0						8.5	8.3	8.1	7.9	7.8	7.4	7.0	7.1	6.9	7.0	6.6	6.6	6.4	
30.0						7.6	7.3	7.3	7.0	6.8	6.4	6.1	6.1	5.9	6.1	5.6	5.7	5.7	
32.0							6.5	6.4	6.1	5.9	5.6	5.2	5.3	5.1	5.2	4.8	4.9	4.9	
34.0								5.8	5.7	5.4	5.2	4.9	4.5	4.6	4.4	4.6	4.2	4.2	
36.0									5.1	4.8	4.6	4.3	4.0	4.1	3.9	4.0	3.7	3.7	
38.0									4.5	4.3	4.1	3.8	3.6	3.4	3.6	3.2	3.3	3.3	
40.0										3.9	3.7	3.4	3.2	3.2	3.0	3.2	2.8	2.9	
42.0											3.5	3.4	3.1	2.8	2.8	2.5	2.5	2.5	
44.0												3.0	2.7	2.5	2.5	2.1	2.2	2.2	
46.0													2.8	2.4	2.2	2.2	1.8	1.9	
48.0														2.2	1.9	2.0	1.5	1.6	
50.0															1.9	1.6	1.4	1.3	
52.0																1.3	1.4	0.9	
54.0																	1.1	1.2	
56.0																		0.9	

LTM1160NX

LIEBHERR LTM1160NX

■定格総荷重表

●メインブーム12.3m-66.0m (T)

(単位:t)

		アウトリガ最大 (7.87m) 張出 (全周) カウンタウエイト9.0t																	
ブーム長さ(m) 作業半径(m)	12.3	16.4	20.6	24.7	28.8	32.9	37.0	41.1	45.2	49.4	53.5	57.6	59.7	60.5	61.2	61.7	63.1	66.0	
3.0	86.0	74.2	73.4	72.3															
3.5	86.0	74.2	73.4	72.3	65.5														
4.0	86.0	74.2	73.4	72.3	65.5														
4.5	84.8	74.2	73.0	68.1	62.7	52.1													
5.0	76.4	70.8	66.4	60.5	56.4	50.6													
6.0	59.7	55.2	51.1	47.7	45.4	42.5	39.2	34.2											
7.0	46.0	44.4	42.5	40.1	37.5	34.9	33.8	31.5	27.7										
8.0	36.4	36.2	35.0	33.4	31.5	30.6	28.6	26.9	25.2	21.9									
9.0	28.9	30.3	29.6	28.4	27.8	26.3	24.9	23.6	22.2	20.5	17.4								
10.0	23.6	25.4	25.5	25.1	24.2	22.9	21.8	21.2	20.1	18.7	17.0	14.2	12.5	12.0	11.7				
11.0		21.4	22.2	22.1	21.3	20.3	19.8	18.9	17.9	16.9	15.8	14.2	12.4	12.0	11.6	11.5	10.6	9.1	
12.0		18.3	19.2	19.6	19.0	18.5	17.7	16.9	16.2	15.3	14.3	13.2	12.2	11.8	11.5	11.4	10.6	9.1	
13.0		15.8	16.7	17.5	17.0	16.7	15.9	15.4	14.6	14.0	13.1	12.3	11.6	11.4	11.3	11.3	10.5	9.0	
14.0		13.8	14.7	15.4	15.4	15.1	14.4	14.0	13.2	12.6	11.8	11.0	10.9	10.4	10.3	10.2	10.0	8.9	
15.0			13.0	13.7	13.9	13.6	13.1	12.7	12.0	11.4	10.7	9.9	9.9	9.6	9.7	9.1	9.1	8.6	
16.0			11.5	12.2	12.4	12.4	11.9	11.5	10.8	10.4	9.7	9.0	9.0	8.6	8.8	8.2	8.2	7.8	
18.0			9.2	9.8	9.9	10.0	9.9	9.6	9.0	8.6	8.0	7.4	7.4	7.1	7.2	6.7	6.7	6.5	
20.0				7.9	8.1	8.2	8.0	7.9	7.5	7.2	6.7	6.1	6.1	5.8	6.0	5.4	5.5	5.3	
22.0				6.6	6.6	6.7	6.6	6.4	6.1	5.9	5.5	5.0	5.0	4.7	4.9	4.4	4.5	4.3	
24.0					5.5	5.5	5.4	5.3	5.0	4.8	4.4	4.1	4.2	3.9	4.1	3.5	3.6	3.5	
26.0					4.6	4.6	4.5	4.4	4.2	4.0	3.7	3.4	3.4	3.1	3.3	2.8	2.9	2.8	
28.0						4.0	3.9	3.8	3.5	3.4	3.1	2.7	2.8	2.5	2.7	2.2	2.2	2.2	
30.0						3.5	3.3	3.2	3.0	2.8	2.5	2.2	2.2	2.0	2.2	1.6	1.7	1.7	
32.0							2.9	2.8	2.5	2.4	2.1	1.7	1.8	1.4	1.7	1.0	1.1	1.0	
34.0								2.5	2.4	2.2	2.0	1.7	1.2	1.3	0.9	1.2			
36.0									2.1	1.8	1.7	1.3							
38.0									1.7	1.5	1.3	0.8							
40.0										1.2	0.9								
42.0										0.9									

●メインブーム12.3m-66.0m (T)

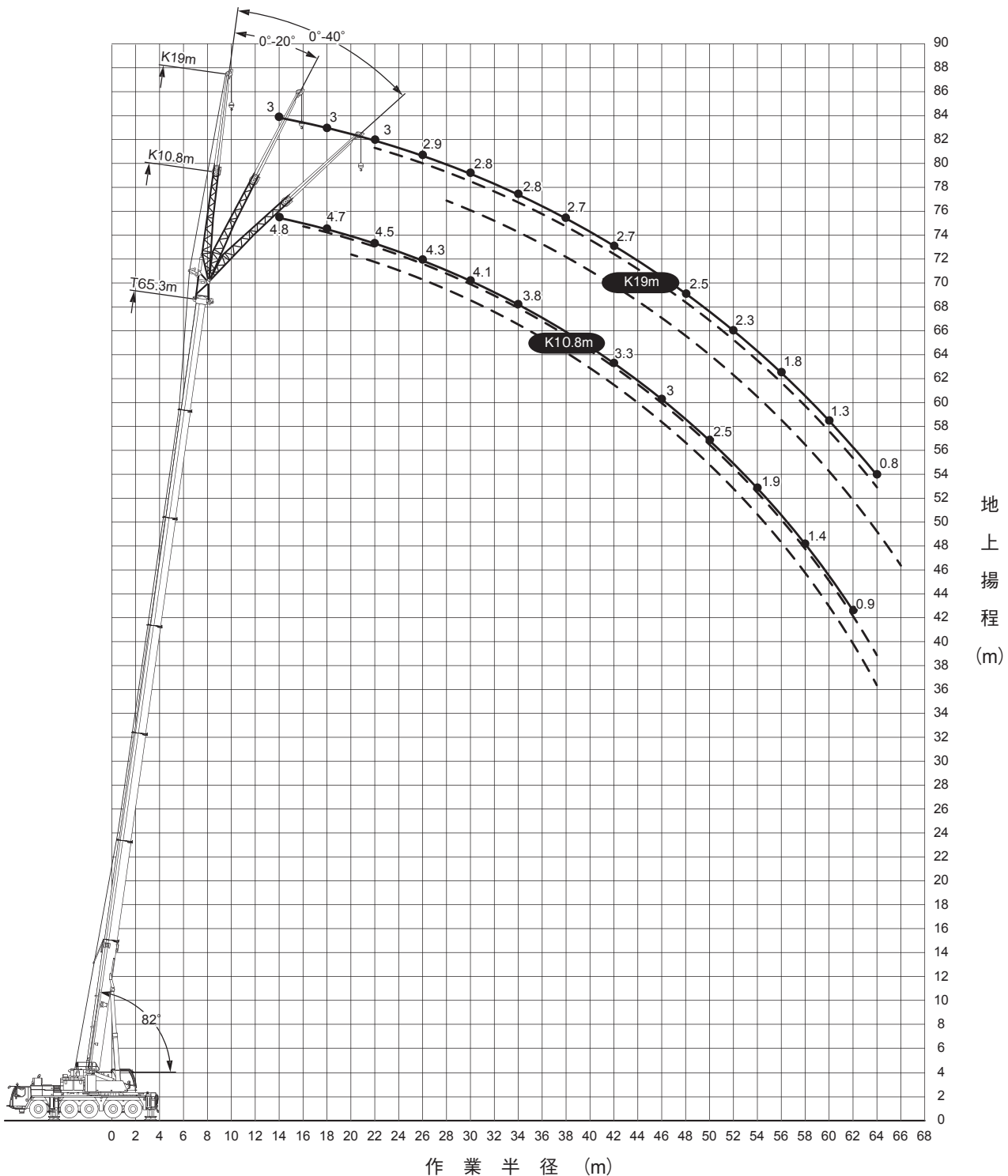
(単位:t)

		アウトリガ最大 (7.87m) 張出 (全周) カウンタウエイト6.2t																	
ブーム長さ(m) 作業半径(m)	12.3	16.4	20.6	24.7	28.8	32.9	37.0	41.1	45.2	49.4	53.5	57.6	59.7	60.5	61.2	61.7	63.1	66.0	
3.0	86.0	74.2	73.4	72.3															
3.5	86.0	74.2	73.4	72.3	65.5														
4.0	86.0	74.2	73.4	71.1	65.5														
4.5	84.4	74.2	72.1	64.0	59.8	52.1													
5.0	74.6	68.0	61.9	57.3	52.3	47.5													
6.0	55.1	51.0	47.2	45.5	42.7	39.3	36.5	33.5											
7.0	42.3	41.0	39.3	37.0	34.6	33.4	31.2	29.0	26.9										
8.0	33.4	33.4	32.3	30.8	30.0	28.3	26.6	25.1	23.6	21.3									
9.0	26.4	27.9	27.3	26.7	25.7	24.2	22.9	22.1	20.8	19.2	17.2								
10.0	21.5	23.3	23.5	23.2	22.3	21.1	20.6	19.6	18.5	17.3	15.9	14.2	12.5	12.0	11.7				
11.0		19.5	20.4	20.3	19.6	19.2	18.1	17.4	16.4	15.6	14.3	13.2	12.3	11.9	11.6	11.5	10.6	9.1	
12.0		16.6	17.6	17.9	17.4	17.0	16.1	15.6	14.7	14.0	13.1	12.2	11.5	11.4	11.2	11.3	10.6	9.1	
13.0		14.3	15.3	15.8	15.5	15.1	14.5	13.9	13.1	12.5	11.7	10.9	10.8	10.5	10.3	10.0	9.9	8.9	
14.0		12.3	13.3	14.0	13.8	13.6	13.0	12.5	11.8	11.2	10.5	9.7	9.7	9.3	9.5	8.9	8.9	8.4	
15.0			11.6	12.3	12.4	12.2	11.7	11.3	10.6	10.1	9.4	8.7	8.7	8.3	8.5	7.9	7.9	7.6	
16.0			10.2	10.9	11.0	11.0	10.6	10.2	9.6	9.1	8.5	7.8	7.8	7.5	7.7	7.1	7.1	6.8	
18.0			8.0	8.6	8.7	8.8	8.7	8.5	7.9	7.5	6.9	6.3	6.3	6.0	6.2	5.6	5.7	5.5	
20.0				6.9	7.0	7.1	7.0	6.9	6.5	6.2	5.7	5.2	5.2	4.9	5.0	4.5	4.5	4.4	
22.0				5.6	5.7	5.8	5.7	5.5	5.2	5.0	4.6	4.2	4.2	3.9	4.1	3.5	3.6	3.5	
24.0					4.6	4.7	4.6	4.5	4.2	4.1	3.8	3.3	3.4	3.1	3.3	2.7	2.8	2.7	
26.0					3.9	4.0	3.9	3.8	3.5	3.4	3.1	2.6	2.7	2.4	2.6	2.0	2.1	2.0	
28.0						3.4	3.3	3.2	3.0	2.8	2.5	2.0	2.1	1.7	2.0	1.3	1.4	1.4	
30.0							3.0	2.8	2.7	2.5	2.3	1.9	1.4	1.5	1.1	1.4			
32.0								2.4	2.3	2.0	1.9	1.4	0.8	0.9					
34.0									2.0	1.9	1.7	1.5	0.9						
36.0										1.6	1.3	1.0							
38.0										1.2	0.8								

LTM1160NX

LIEBHERR LTM1160NX

■作業範囲図 (TNZK)



地上揚程 (m)

作業半径 (m)

- (注) 1. 定格総荷重はフックブロック、玉掛ワイヤー等の自重を含みます。
 また、下記の条件が考慮されていませんのでクレーンの操作には充分気をつけて下さい。
 ①地盤の強度、地震による影響
 ②作業速度に応じた動荷重および台風または強風による影響など
 2. 本機は水平に設置してクレーン作業を行ってください。
 3. 作業半径はクレーンの旋回中心から荷重の重心までの水平距離です。

縮尺 1/500

LTM1160NX

LIEBHERR LTM1160NX

■定格総荷重表

●ブーム+10.8m油圧チルトジブ (TNZK)

(単位:t)

		アウトリガ最大 (7.87m) 張出 (全周) カウンタウエイト45.0t																	
ブーム長さ(m)	作業半径(m)	12.3			37.0			41.1			45.2			49.4			53.5		
		オフセット			オフセット			オフセット			オフセット			オフセット			オフセット		
		0°	20°	40°	0°	20°	40°	0°	20°	40°	0°	20°	40°	0°	20°	40°	0°	20°	40°
3.0	18.3																		
3.5	18.3																		
4.0	18.3																		
4.5	18.3																		
5.0	18.3	16.2																	
6.0	17.7	15.3																	
7.0	16.5	13.9																	
8.0	14.9	12.8	9.8	18.3															
9.0	13.3	11.8	9.3	18.3															
10.0	11.9	11.0	8.8	18.3	15.7			17.6											
11.0	10.8	10.3	8.4	18.3	15.2			17.4	14.4			11.1			8.6				
12.0	9.8	9.7	8.1	18.3	14.6	9.8	17.1	14.1		14.6	12.8		12.5			8.4			
14.0	8.3	8.7	7.6	17.9	13.4	9.3	16.4	13.3	9.3	14.2	12.3	9.1	12.3	11.2		10.1	9.4		
16.0	7.1	7.9	7.2	16.9	12.4	8.9	15.7	12.4	8.9	13.8	11.8	8.8	12.1	10.9	8.7	9.8	9.3		
18.0	6.2	7.3	7.1	15.3	11.6	8.6	14.9	11.6	8.6	13.4	11.3	8.5	11.8	10.6	8.4	9.6	9.2	8.2	
20.0	5.5	7.0	4.2	13.7	10.8	8.2	13.9	10.9	8.3	12.9	10.7	8.2	11.4	10.3	8.1	9.3	9.0	8.0	
22.0				12.3	10.2	8.0	12.6	10.3	8.0	12.2	10.1	7.9	10.8	9.9	7.9	9.0	8.9	7.8	
24.0				11.1	9.6	7.7	11.5	9.8	7.8	11.3	9.6	7.7	10.2	9.5	7.7	8.6	8.5	7.6	
26.0				10.1	9.1	7.5	10.5	9.3	7.6	10.5	9.2	7.6	9.6	9.1	7.5	8.2	8.0	7.4	
28.0				9.3	8.7	7.3	9.2	8.9	7.4	9.4	8.8	7.4	9.0	8.8	7.4	7.8	7.6	7.3	
30.0				8.3	8.3	7.2	8.0	8.4	7.3	8.2	8.5	7.3	8.1	8.4	7.3	7.3	7.2	7.1	
32.0				7.2	7.6	7.1	6.9	7.4	7.2	7.2	7.6	7.2	7.0	7.5	7.1	6.9	6.8	6.9	
34.0				6.7	6.7	6.8	6.0	6.4	6.7	6.3	6.7	6.9	6.1	6.6	6.8	6.1	6.4	6.5	
36.0				6.3	6.0	6.0	5.2	5.6	5.8	5.5	5.8	6.1	5.3	5.7	6.0	5.3	5.8	6.0	
38.0				6.0	5.8	5.8	4.9	4.8	5.0	4.9	5.1	5.3	5.0	5.0	5.2	5.1	5.0	5.3	
40.0				5.7	5.5	5.7	4.6	4.5	4.5	4.7	4.6	4.6	4.7	4.7	4.6	4.8	4.6	4.6	
42.0				5.2	5.3	4.2	4.4	4.3	4.4	4.4	4.4	4.4	4.4	4.5	4.5	4.3	4.5	4.5	
44.0				4.7	4.8		4.3	4.2	4.3	4.2	4.2	4.3	4.1	4.2	4.3	3.9	4.1	4.2	
46.0							4.1	4.1	3.8	4.0	4.0	4.1	3.8	3.9	4.0	3.6	3.7	3.8	
48.0							4.0	4.0		3.8	3.8	3.9	3.4	3.6	3.6	3.4	3.5	3.5	
50.0										3.5	3.5	3.5	3.2	3.2	3.3	3.1	3.3	3.3	
52.0										3.2	3.2		3.0	3.1	3.1	2.8	3.0	3.0	
54.0													2.9	2.9		2.6	2.7	2.7	
56.0													2.7	2.7		2.3	2.4	2.4	
58.0													0.9			2.1	2.2		
60.0																1.8	1.9		

		アウトリガ最大 (7.87m) 張出 (全周) カウンタウエイト45.0t														
ブーム長さ(m)	作業半径(m)	57.6			61.2			61.7			65.3			66.0		
		オフセット			オフセット			オフセット			オフセット			オフセット		
		0°	20°	40°	0°	20°	40°	0°	20°	40°	0°	20°	40°	0°	20°	40°
14.0	7.5	7.6		5.5							4.8					
16.0	7.5	7.5		5.4	5.5			5.9	6.0		4.8	4.8		4.7	4.7	
18.0	7.4	7.3	7.2	5.3	5.3	5.3		5.9	5.8		4.7	4.8		4.6	4.6	
20.0	7.2	7.1	7.1	5.2	5.1	5.2		5.8	5.7	5.7	4.6	4.6	4.7	4.5	4.5	4.6
22.0	7.1	6.9	6.8	5.0	5.0	5.0		5.7	5.6	5.6	4.5	4.5	4.6	4.5	4.5	4.5
24.0	6.8	6.7	6.6	4.8	4.8	4.8		5.5	5.4	5.4	4.4	4.4	4.5	4.4	4.4	4.4
26.0	6.6	6.4	6.3	4.6	4.6	4.6		5.3	5.2	5.2	4.3	4.3	4.4	4.3	4.3	4.3
28.0	6.3	6.1	6.1	4.5	4.4	4.5		5.2	5.0	5.0	4.2	4.2	4.2	4.1	4.1	4.2
30.0	6.0	5.9	5.8	4.3	4.3	4.3		5.0	4.8	4.8	4.1	4.1	4.1	4.0	4.0	4.1
32.0	5.7	5.6	5.6	4.1	4.1	4.1		4.8	4.6	4.6	4.0	3.9	4.0	3.9	3.9	3.9
34.0	5.4	5.4	5.4	4.0	4.0	4.0		4.6	4.5	4.5	3.8	3.8	3.9	3.7	3.8	3.8
36.0	5.2	5.1	5.1	3.8	3.8	3.9		4.4	4.3	4.3	3.7	3.7	3.7	3.5	3.6	3.7
38.0	4.8	4.9	4.9	3.7	3.7	3.7		4.3	4.2	4.2	3.6	3.6	3.6	3.3	3.5	3.6
40.0	4.3	4.5	4.7	3.5	3.5	3.6		4.1	4.1	4.1	3.4	3.5	3.5	3.2	3.3	3.4
42.0	4.0	4.1	4.2	3.3	3.4	3.4		3.9	3.9	4.0	3.3	3.3	3.4	3.0	3.1	3.2
44.0	3.8	3.8	3.9	3.2	3.2	3.3		3.5	3.7	3.8	3.1	3.2	3.2	2.8	2.9	3.0
46.0	3.5	3.7	3.7	3.0	3.1	3.1		3.2	3.4	3.5	3.0	3.0	3.1	2.7	2.8	2.8
48.0	3.2	3.3	3.4	2.8	2.9	3.0		2.8	3.0	3.2	2.8	2.9	3.0	2.5	2.6	2.7
50.0	2.9	3.0	3.1	2.7	2.7	2.8		2.5	2.7	2.8	2.5	2.7	2.8	2.3	2.4	2.5
52.0	2.6	2.7	2.8	2.5	2.6	2.6		2.2	2.4	2.5	2.2	2.4	2.5	2.2	2.3	2.3
54.0	2.3	2.4	2.5	2.3	2.4	2.5		1.9	2.1	2.2	1.9	2.1	2.2	1.9	2.1	2.2
56.0	2.0	2.2	2.2	2.0	2.2	2.2		1.7	1.8	1.9	1.7	1.8	2.0	1.6	1.8	1.9
58.0	1.8	1.9	1.9	1.8	1.9	2.0		1.4	1.5	1.6	1.4	1.6	1.7	1.3	1.5	1.6
60.0	1.5	1.6	1.6	1.5	1.6	1.7		1.1	1.3	1.3	1.1	1.3	1.4	1.1	1.2	1.3
62.0	1.3	1.4		1.3	1.4	1.4		0.9	1.0	1.1	0.9	1.1	1.1	0.8	1.0	1.1
64.0	1.1	1.1		1.1	1.2	1.2		0.7	0.8	0.8		0.8	0.9			0.8
66.0				0.9	0.9				0.6							
68.0				0.6	0.7											

LTM1160NX

LIEBHERR LTM1160NX

■定格総荷重表

●ブーム+19.0m油圧チルトジブ (TNZK)

(単位: t)

ブーム長さ(m)	アウトリガ最大 (7.87m) 張出 (全周) カウンタウエイト45.0t																		
	12.3			37.0			41.1			45.2			49.4			53.5			
	オフセット			オフセット			オフセット			オフセット			オフセット			オフセット			
作業半径(m)	0°	20°	40°	0°	20°	40°	0°	20°	40°	0°	20°	40°	0°	20°	40°	0°	20°	40°	
5.0	7.1																		
6.0	6.8																		
7.0	6.5																		
8.0	6.2				7.4														
9.0	5.9	4.8			7.3			6.9											
10.0	5.5	4.6			7.2			6.9			6.3								
11.0	5.3	4.4			7.0			6.7			6.2								
12.0	5.0	4.2			6.8			6.6			6.1			5.6					
14.0	4.5	3.9	3.5		6.5	4.7		6.3	4.6		5.9			5.5			5.0		
16.0	4.2	3.7	3.3		6.1	4.4		6.0	4.4		5.7	4.3		5.4	4.3		4.9		
18.0	3.9	3.5	3.2		5.7	4.3	3.5		5.7	4.3		5.5	4.2		5.2	4.1		4.8	4.0
20.0	3.5	3.4	3.1		5.4	4.1	3.4		5.4	4.1	3.4		5.2	4.1	3.4		5.0	4.0	
22.0	3.2	3.2	3.1		5.1	4.0	3.4		5.1	4.0	3.4		5.0	3.9	3.3		4.8	3.9	3.3
24.0	2.9	3.2	3.1		4.8	3.8	3.3		4.8	3.9	3.3		4.7	3.8	3.3		4.6	3.8	3.3
26.0	2.6	3.1	3.1		4.5	3.7	3.2		4.6	3.7	3.2		4.5	3.7	3.2		4.5	3.7	3.2
28.0	2.4	3.1			4.3	3.6	3.2		4.4	3.6	3.2		4.4	3.6	3.2		4.3	3.6	3.2
30.0					4.2	3.5	3.1		4.2	3.5	3.2		4.2	3.5	3.1		4.2	3.5	3.1
32.0					4.0	3.4	3.1		4.1	3.5	3.1		4.1	3.5	3.1		4.1	3.5	3.1
34.0					3.9	3.4	3.1		3.9	3.4	3.1		3.9	3.4	3.1		3.9	3.4	3.1
36.0					3.7	3.3	3.1		3.8	3.3	3.1		3.8	3.3	3.1		3.8	3.3	3.0
38.0					3.5	3.2	3.1		3.6	3.3	3.1		3.7	3.3	3.1		3.7	3.3	3.0
40.0					3.3	3.2	3.1		3.4	3.2	3.1		3.5	3.2	3.1		3.6	3.2	3.0
42.0					3.1	3.1	3.1		3.3	3.2	3.1		3.4	3.2	3.1		3.5	3.2	3.0
44.0					3.0	3.1	3.1		3.1	3.1	3.1		3.2	3.1	3.1		3.3	3.1	3.0
46.0					2.8	3.1	3.1		3.0	3.1	3.1		3.1	3.1	3.1		3.2	3.1	3.0
48.0					2.7	3.1	3.1		2.9	3.1	3.1		3.0	3.1	3.1		2.9	3.1	3.0
50.0					2.6	3.1	3.1		2.7	2.9	3.0		2.8	3.0	3.0		2.8	3.0	3.0
52.0					2.5	3.1			2.6	2.8	3.0		2.7	2.9	3.0		2.8	2.9	3.0
54.0									2.5	2.8	3.0		2.6	2.8	2.9		2.7	2.9	2.9
56.0									2.5	2.8			2.5	2.8	2.9		2.6	2.7	2.8
58.0								1.4					2.5	2.7	2.8		2.4	2.5	2.6
60.0													2.4	2.5			2.2	2.3	2.3
62.0													1.1				2.1	2.2	
64.0																	2.0	2.0	
66.0																	0.9		
68.0																		1.4	1.5
																		1.2	1.3

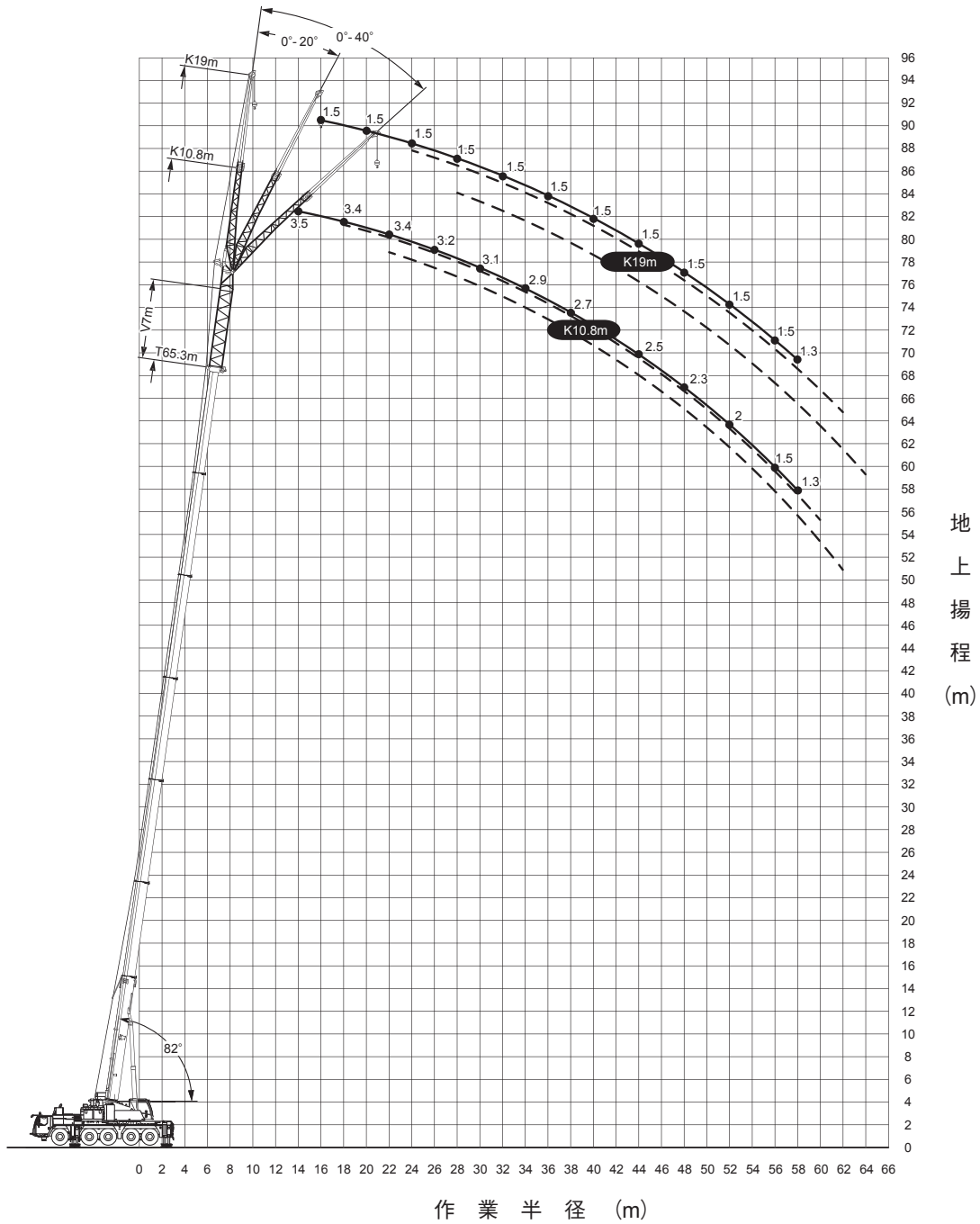
ブーム長さ(m)	アウトリガ最大 (7.87m) 張出 (全周) カウンタウエイト45.0t											
	57.6			61.2			61.7			65.3		
	オフセット			オフセット			オフセット			オフセット		
作業半径(m)	0°	20°	40°	0°	20°	40°	0°	20°	40°	0°	20°	40°
14.0	4.4											3.0
16.0	4.3				3.6				3.8			3.0
18.0	4.3				3.4				3.7			3.0
20.0	4.2	3.8			3.3	3.2			3.6	3.4		3.0
22.0	4.2	3.7			3.3	3.2			3.5	3.3		3.0
24.0	4.1	3.6	3.2		3.2	3.2			3.5	3.3		2.9
26.0	4.0	3.5	3.1		3.2	3.2	3.0		3.4	3.3	3.1	2.9
28.0	4.0	3.5	3.1		3.1	3.1	3.0		3.4	3.3	3.0	2.8
30.0	3.9	3.4	3.1		3.1	3.1	3.0		3.3	3.3	3.0	2.8
32.0	3.8	3.3	3.1		3.1	3.1	3.0		3.3	3.2	3.0	2.8
34.0	3.7	3.3	3.0		3.0	3.1	3.0		3.2	3.2	3.0	2.8
36.0	3.7	3.2	3.0		3.0	3.1	3.0		3.2	3.2	3.0	2.7
38.0	3.6	3.2	3.0		3.0	3.0	2.9		3.2	3.1	2.9	2.7
40.0	3.5	3.2	3.0		2.9	2.9	2.9		3.2	3.1	2.9	2.7
42.0	3.4	3.1	3.0		2.8	2.8	2.9		3.1	3.1	2.9	2.7
44.0	3.3	3.1	3.0		2.7	2.7	2.8		3.1	3.0	2.9	2.6
46.0	3.2	3.1	3.0		2.6	2.6	2.7		3.0	2.9	2.9	2.5
48.0	2.9	3.1	3.0		2.5	2.5	2.6		2.9	2.9	2.9	2.5
50.0	2.8	3.0	3.0		2.4	2.5	2.5		2.7	2.8	2.9	2.4
52.0	2.7	2.7	2.9		2.3	2.4	2.5		2.4	2.7	2.8	2.3
54.0	2.5	2.7	2.7		2.2	2.3	2.4		2.1	2.4	2.6	2.1
56.0	2.2	2.5	2.6		2.1	2.2	2.3		1.9	2.2	2.4	1.8
58.0	2.0	2.2	2.4		1.9	2.1	2.1		1.6	1.9	2.1	1.6
60.0	1.8	2.0	2.1		1.7	1.9	2.0		1.4	1.7	1.9	1.3
62.0	1.5	1.8	1.9		1.5	1.7	1.9		1.1	1.4	1.6	1.1
64.0	1.3	1.5	1.6		1.3	1.5	1.6		0.9	1.2	1.3	0.8
66.0	1.1	1.3	1.3		1.1	1.3	1.4		0.7	1.0	1.1	
68.0	0.9	1.1	1.1		0.8	1.1	1.1			0.7	0.8	
70.0	0.7	0.9				0.8	0.9					
72.0	0.6	0.7										

LTM1160NX



LIEBHERR LTM1160NX

■作業範囲図 (TVNZK)



(注) 1. 定格総荷重はフックブロック、玉掛ワイヤー等の自重を含みます。
 また、下記の条件が考慮されていませんのでクレーンの操作には充分気をつけて下さい。
 ①地盤の強度、地震による影響
 ②作業速度に応じた動荷重および台風または強風による影響など
 2. 本機は水平に設置してクレーン作業を行ってください。
 3. 作業半径はクレーンの旋回中心から荷重の重心までの水平距離です。

縮尺 1/600

LTM1160NX

LIEBHERR LTM1160NX

■定格総荷重表

●ブーム+7.0mブームエクステンション+10.8m油圧チルトジブ (TVNZK)

(単位:t)

アウトリガ最大 (7.87m) 張出 (全周) カウンタウエイト45.0t															
ブーム長さ(m)	12.3			37.0			41.1			45.2			49.4		
	オフセット			オフセット			オフセット			オフセット			オフセット		
作業半径(m)	0°	20°	40°	0°	20°	40°	0°	20°	40°	0°	20°	40°	0°	20°	40°
3.0	15.1														
3.5	14.8														
4.0	14.5														
4.5	14.1														
5.0	13.7														
6.0	12.8	11.8													
7.0	12.0	11.0		15.1											
8.0	11.2	10.3		14.7			13.0								
9.0	10.4	9.6	9.0	14.3			12.7			10.9					
10.0	9.8	9.0	8.5	13.9			12.5			10.7			8.4		
11.0	9.2	8.5	8.0	13.5	11.3		12.2			10.5			8.3		
12.0	8.6	8.0	7.6	13.0	10.8		11.8	10.2		10.3			8.2		
14.0	7.7	7.2	6.9	12.0	10.1	8.7	11.2	9.6		9.9	8.8		8.0	7.5	
16.0	6.9	6.5	6.3	11.1	9.4	8.2	10.5	9.0	8.0	9.5	8.4	7.6	7.8	7.3	
18.0	6.1	5.9	5.7	10.3	8.8	7.8	9.9	8.5	7.5	9.0	8.0	7.2	7.6	7.0	6.5
20.0	5.5	5.3	5.3	9.6	8.2	7.3	9.3	8.0	7.2	8.6	7.6	6.9	7.3	6.7	6.3
22.0	5.0	4.9	4.9	8.9	7.7	7.0	8.7	7.6	6.8	8.1	7.2	6.6	7.1	6.5	6.1
24.0	4.6	4.5	4.6	8.4	7.3	6.6	8.2	7.2	6.5	7.7	6.9	6.3	6.8	6.2	5.9
26.0	4.2	4.2	4.4	7.8	6.9	6.3	7.7	6.8	6.2	7.4	6.5	6.1	6.5	6.0	5.7
28.0	4.1			7.4	6.5	6.0	7.3	6.5	6.0	7.0	6.2	5.8	6.3	5.8	5.5
30.0				6.9	6.2	5.8	6.9	6.2	5.7	6.6	6.0	5.6	6.1	5.6	5.3
32.0				6.5	5.9	5.5	6.5	5.9	5.5	6.3	5.7	5.4	5.8	5.4	5.1
34.0				6.1	5.6	5.3	6.1	5.6	5.3	5.9	5.4	5.2	5.6	5.2	5.0
36.0				5.6	5.3	5.1	5.6	5.3	5.1	5.2	5.2	5.0	5.3	5.0	4.9
38.0				5.1	5.0	4.9	5.3	5.0	4.9	4.6	4.9	4.8	4.6	4.9	4.7
40.0				4.8	4.6	4.7	4.8	4.7	4.6	4.3	4.3	4.5	4.1	4.4	4.6
42.0				4.6	4.4	4.5	4.3	4.5	4.5	4.1	4.1	4.2	3.7	3.9	4.1
44.0				4.3	4.3	4.4	3.9	4.1	4.2	3.8	3.9	3.9	3.5	3.5	3.6
46.0				4.0	4.1	4.1	3.5	3.7	3.8	3.4	3.6	3.7	3.3	3.3	3.4
48.0				3.6	3.7	3.7	3.2	3.3	3.4	3.1	3.2	3.3	3.2	3.2	3.2
50.0				3.3	3.4		2.9	3.0	3.0	2.9	2.9	3.0	2.9	3.0	3.1
52.0				2.8			2.7	2.7	2.7	2.8	2.8	2.8	2.6	2.8	2.8
54.0							2.6	2.6		2.6	2.7	2.7	2.4	2.5	2.5
56.0							2.5			2.4	2.5	2.5	2.2	2.3	2.3
58.0										2.1	2.2		2.1	2.2	2.2
60.0										1.8			2.0	2.0	2.1
62.0													1.8	1.9	
64.0													1.6		

アウトリガ最大 (7.87m) 張出 (全周) カウンタウエイト45.0t												
ブーム長さ(m)	53.5			57.6			61.7			65.3		
	オフセット			オフセット			オフセット			オフセット		
作業半径(m)	0°	20°	40°	0°	20°	40°	0°	20°	40°	0°	20°	40°
11.0	6.7			5.3								
12.0	6.7			5.3			4.1					
14.0	6.7			5.2			4.1			3.5		
16.0	6.5	6.3		5.2	5.2		4.1			3.5		
18.0	6.4	6.1	5.9	5.2	5.1		4.1	4.1		3.4	3.5	
20.0	6.2	5.9	5.7	5.1	5.0	4.9	4.1	4.0	3.9	3.4	3.4	
22.0	6.1	5.8	5.5	5.0	4.9	4.8	4.0	4.0	3.9	3.4	3.4	3.3
24.0	5.9	5.6	5.4	4.9	4.8	4.7	4.0	3.9	3.9	3.3	3.3	3.3
26.0	5.8	5.4	5.2	4.7	4.6	4.6	3.9	3.8	3.8	3.2	3.2	3.3
28.0	5.6	5.3	5.1	4.6	4.5	4.5	3.8	3.8	3.7	3.2	3.2	3.2
30.0	5.4	5.1	4.9	4.4	4.3	4.3	3.7	3.7	3.6	3.1	3.1	3.1
32.0	5.2	4.9	4.8	4.3	4.2	4.2	3.6	3.5	3.5	3.0	3.0	3.1
34.0	4.9	4.8	4.7	4.1	4.1	4.0	3.5	3.4	3.4	2.9	2.9	3.0
36.0	4.7	4.6	4.6	4.0	3.9	3.9	3.3	3.3	3.3	2.8	2.8	2.9
38.0	4.4	4.4	4.4	3.8	3.8	3.8	3.2	3.2	3.2	2.7	2.7	2.8
40.0	4.1	4.2	4.3	3.7	3.7	3.7	3.1	3.1	3.1	2.6	2.7	2.7
42.0	3.7	3.9	4.1	3.6	3.5	3.5	3.0	3.0	3.0	2.6	2.6	2.6
44.0	3.3	3.5	3.7	3.3	3.4	3.4	2.9	2.9	2.9	2.5	2.5	2.5
46.0	2.9	3.1	3.3	3.0	3.2	3.3	2.8	2.8	2.8	2.4	2.4	2.4
48.0	2.7	2.8	2.9	2.8	2.9	3.0	2.7	2.7	2.7	2.3	2.3	2.4
50.0	2.6	2.6	2.7	2.7	2.7	2.7	2.4	2.6	2.7	2.2	2.2	2.3
52.0	2.5	2.5	2.6	2.5	2.6	2.6	2.1	2.3	2.4	2.0	2.1	2.2
54.0	2.4	2.4	2.5	2.2	2.3	2.4	1.8	2.0	2.2	1.7	2.0	2.0
56.0	2.2	2.3	2.4	1.9	2.1	2.2	1.6	1.8	1.9	1.5	1.7	1.8
58.0	2.0	2.1	2.2	1.7	1.8	1.9	1.3	1.5	1.6	1.3	1.4	1.5
60.0	1.7	1.8	1.9	1.4	1.6	1.6	1.0	1.2	1.3		1.2	1.3
62.0	1.5	1.6	1.6	1.2	1.3	1.4	0.8	1.0	1.0			1.1
64.0	1.3	1.4	1.4	1.0	1.1	1.1						
66.0	1.1	1.1			0.9	0.9						
68.0	0.9											

LTM1160NX

LIEBHERR LTM1160NX

■定格総荷重表

●ブーム+7.0mブームエクステンション+19.0m油圧チルトジブ (TVNZK)

(単位:t)

アウトリガ最大 (7.87m) 張出 (全周) カウンタウエイト45.0t															
ブーム長さ(m)	12.3			37.0			41.1			45.2			49.4		
	オフセット			オフセット			オフセット			オフセット			オフセット		
作業半径(m)	0°	20°	40°	0°	20°	40°	0°	20°	40°	0°	20°	40°	0°	20°	40°
5.0	5.8														
6.0	5.8														
7.0	5.8														
8.0	5.8														
9.0	5.8														
10.0	5.7	4.7		6.5											
11.0	5.5	4.5		6.4			6.0								
12.0	5.3	4.3		6.3			5.9			5.4					
14.0	4.9	4.1		6.1			5.8			5.3			4.7		
16.0	4.5	3.9	3.4	5.9	4.4		5.6	4.4		5.2			4.6		
18.0	4.2	3.7	3.3	5.6	4.3		5.4	4.3		5.1	4.2		4.5	4.0	
20.0	4.0	3.5	3.2	5.3	4.1	3.4	5.2	4.1		4.9	4.0		4.5	3.9	
22.0	3.8	3.4	3.1	5.1	4.0	3.4	5.0	4.0	3.4	4.8	3.9	3.3	4.4	3.8	
24.0	3.5	3.3	3.1	4.8	3.9	3.3	4.8	3.9	3.3	4.6	3.8	3.3	4.3	3.7	3.2
26.0	3.3	3.2	3.1	4.6	3.8	3.2	4.6	3.8	3.2	4.5	3.7	3.2	4.2	3.7	3.2
28.0	3.0	3.0	3.0	4.5	3.7	3.2	4.4	3.7	3.2	4.3	3.6	3.2	4.1	3.6	3.2
30.0	2.8	2.9	2.9	4.3	3.6	3.2	4.3	3.6	3.2	4.2	3.6	3.1	3.9	3.5	3.1
32.0	2.7	2.7	2.8	4.1	3.5	3.1	4.1	3.5	3.1	4.1	3.5	3.1	3.8	3.4	3.1
34.0	2.5	2.6	2.8	4.0	3.4	3.1	4.0	3.4	3.1	3.9	3.4	3.1	3.7	3.4	3.1
36.0	2.5			3.9	3.4	3.1	3.9	3.4	3.1	3.8	3.4	3.1	3.6	3.3	3.0
38.0				3.7	3.3	3.1	3.7	3.3	3.1	3.6	3.3	3.0	3.5	3.2	3.0
40.0				3.6	3.2	3.1	3.6	3.3	3.1	3.5	3.2	3.0	3.4	3.1	3.0
42.0				3.4	3.2	3.1	3.5	3.2	3.0	3.4	3.2	3.0	3.3	3.0	3.0
44.0				3.3	3.1	3.0	3.3	3.1	3.0	3.3	3.1	3.0	3.2	3.0	2.9
46.0				3.1	3.0	2.9	3.2	3.0	2.9	3.1	3.0	2.9	3.0	2.9	2.8
48.0				3.0	2.9	2.9	3.0	2.9	2.9	3.0	2.9	2.9	2.7	2.8	2.8
50.0				2.8	2.8	2.8	2.9	2.8	2.8	2.9	2.8	2.8	2.6	2.7	2.7
52.0				2.7	2.7	2.8	2.8	2.7	2.7	2.7	2.7	2.7	2.5	2.5	2.6
54.0				2.6	2.6	2.7	2.6	2.6	2.7	2.5	2.6	2.7	2.4	2.4	2.4
56.0				2.5	2.6	2.7	2.4	2.5	2.6	2.2	2.5	2.6	2.3	2.3	2.4
58.0				2.5	2.6		2.1	2.3	2.4	2.0	2.2	2.3	2.0	2.2	2.3
60.0				2.1	1.5		1.9	2.0	2.0	1.9	1.9	2.0	1.8	2.0	2.1
62.0							1.8	1.8		1.9	1.9	1.9	1.7	1.8	1.9
64.0							1.8	0.8		1.7	1.8	1.8	1.6	1.6	1.7
66.0										1.5	1.6		1.5	1.6	1.6
68.0										1.3	0.9		1.4	1.5	1.5
70.0													1.2	1.3	
72.0													1.1		

アウトリガ最大 (7.87m) 張出 (全周) カウンタウエイト45.0t												
ブーム長さ(m)	53.5			57.6			61.7			65.3		
	オフセット			オフセット			オフセット			オフセット		
作業半径(m)	0°	20°	40°	0°	20°	40°	0°	20°	40°	0°	20°※	40°※
16.0	4.1			3.5			2.3			1.5		
18.0	4.1			3.5			2.3			1.5		
20.0	4.0	3.8		3.4	3.1		2.3			1.5		
22.0	4.0	3.7		3.3	3.1		2.3	2.5		1.5		
24.0	3.9	3.6	3.2	3.3	3.1		2.3	2.5		1.5	2.1	
26.0	3.8	3.5	3.1	3.2	3.1	2.9	2.3	2.5		1.5	2.1	
28.0	3.7	3.5	3.1	3.2	3.1	2.9	2.3	2.5	2.4	1.5	2.1	2.0
30.0	3.6	3.4	3.1	3.1	3.0	2.9	2.3	2.5	2.4	1.5	2.1	2.0
32.0	3.5	3.3	3.1	3.1	3.0	2.9	2.3	2.5	2.4	1.5	2.1	2.0
34.0	3.4	3.2	3.0	3.0	2.9	2.9	2.3	2.5	2.4	1.5	2.1	2.0
36.0	3.3	3.1	3.0	3.0	2.9	2.8	2.3	2.5	2.4	1.5	2.1	2.0
38.0	3.3	3.0	3.0	2.9	2.8	2.8	2.3	2.5	2.4	1.5	2.1	2.0
40.0	3.2	3.0	2.9	2.9	2.8	2.7	2.3	2.4	2.4	1.5	2.1	2.0
42.0	3.1	2.9	2.8	2.8	2.7	2.7	2.3	2.4	2.4	1.5	2.1	2.0
44.0	3.0	2.8	2.8	2.8	2.6	2.6	2.3	2.3	2.3	1.5	2.0	2.0
46.0	2.9	2.8	2.7	2.7	2.6	2.6	2.3	2.3	2.3	1.5	2.0	2.0
48.0	2.7	2.7	2.7	2.6	2.5	2.6	2.2	2.2	2.2	1.5	1.9	2.0
50.0	2.4	2.7	2.6	2.5	2.5	2.5	2.1	2.1	2.2	1.5	1.8	1.9
52.0	2.2	2.5	2.6	2.2	2.4	2.5	2.1	2.1	2.1	1.5	1.8	1.8
54.0	2.0	2.2	2.4	2.0	2.3	2.4	1.9	2.0	2.0	1.5	1.7	1.8
56.0	1.9	1.9	2.2	2.0	2.0	2.2	1.7	1.9	2.0	1.5	1.6	1.7
58.0	1.9	1.9	1.9	1.8	1.9	2.0	1.4	1.8	1.9	1.3	1.6	1.6
60.0	1.8	1.8	1.9	1.6	1.8	1.9	1.2	1.5	1.7		1.4	1.6
62.0	1.7	1.7	1.8	1.4	1.7	1.8	1.0	1.3	1.5		1.2	1.4
64.0	1.5	1.7	1.7	1.2	1.4	1.6		1.1	1.3			1.2
66.0	1.3	1.5	1.5	0.9	1.2	1.3		0.9	1.0			
68.0	1.1	1.2	1.3		1.0	1.1						
70.0	0.9	1.0	1.1			0.8						
72.0		0.8										

※TVNZK仕様時のみ使用可能