

内宮運輸機工の求人募集！！千葉県市川市で会社説明会開催中！！

# ウチミヤ

## 重機運輸工事

2027年  
求人情報が  
ついに明らかに！

### TRANSPORTATION AND ENGINEERING

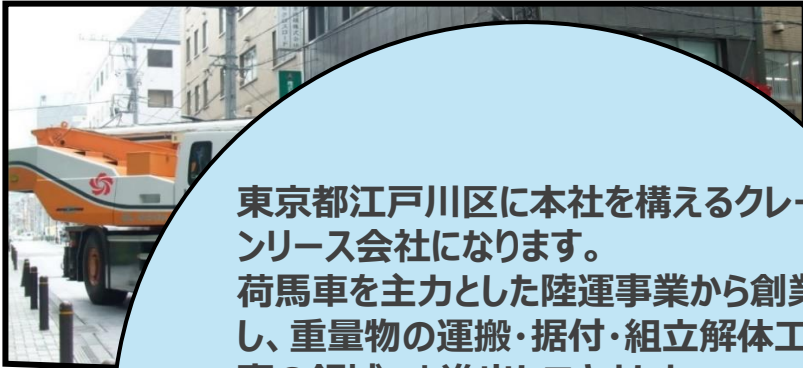


## 年間休日 123日

移動式クレーンオペレーター（クローラー・ラフター）、総合職（事務職・営業職・現場監督職）、整備士、とび職、トラック運転士を募集中！！



応募者全員面接中！！



東京都江戸川区に本社を構えるクレーンリース会社になります。  
荷馬車を主力とした陸運事業から創業し、重量物の運搬・据付・組立解体工事の領域へと進出してきました。  
複雑化した土木工事や大規模橋梁工事に携わる機会を頂き、国内外に業容を拡大いたしました。  
これからも時代の変化とともに多様化する顧客ニーズにお応えし社業の発展に邁進してまいります。



内宮昌利 社長



内宮俊之 専務

クローラークレーン（70 t～1250 t 吊）  
ラフテレーンクレーン（13 t～75 t 吊）  
大型油圧クレーン（100 t～700 t 吊）の  
重機から、運搬車両のトレーラや大型トラック、  
特殊運搬台車のユニットキャリアなども保有しています。



弊社はクレーンリースによる建設場重業を行う建設業とトラック・トレーラなどによる建設機械類の運送を行う運送業を営む会社で、車両や資機材のオペレーター付きリースでさまざまな工事現場で活躍しています。



募集職種は

- ・車両整備士
- ・重量とび
- ・クレーンオペレーター
- ・現場監督職
- ・総合職



求める人材は、誰とでも

**コミュニケーション**

が、とれる人！



### 車両整備士（現業職）

自分が整備した大型重機が、日本全国の工事現場で活躍する。  
内宮運輸機工の安全を支える大切な仕事です！



### 重量とび（現業職）

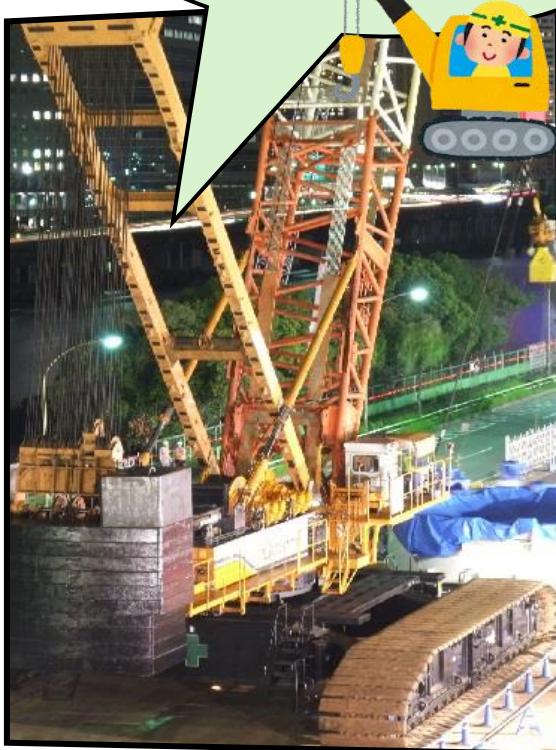
ありとあらゆる重量物をさまざまな道具を使って、撤去・据付・整備・解体する仕事です！

チームになり大きな仕事をやり遂げる達成感を味わいませんか？



## クレーンオペレーター（現業職）

クレーンの組立解体から移動式クレーンに乗務し、高層ビルや鉄塔の建方、橋梁の架設などさまざまな工事現場で作業を行います。



## 現場監督（総合職）

多種多様な道具を用いて、重量物を取り扱う現場での工程管理や書類作成、顧客対応、予算管理など。知識が無くても先輩が教えてくれるので大丈夫！！



## 事務職（総合職）

クレーンリース業における事務的業務（PC入力、電話対応など）営業業務（顧客対応、現場立会など）をいろいろな仕事があります。



## 総合職の配属部署

- ・工事部・営業部
- ・運輸部・重機部
- ・総務部・安全部
- ・経理部・各営業所



## 若手社員大活躍中！

父親が建設業で働いていたので、小さなころから興味がありました。働くなら大きなことに挑戦したく内宮運輸機工に入社しました。



重量とび  
やましたさん



整備士 なかやまさん

ディーラーでは整備できない特殊車両が沢山あり、幅広い整備が出来ると思い入社。見たことも触ったこともない道具があり日々勉強し、しっかり整備できるよう向上心が増しました。



クレーンオペレーター  
わたなべさん

自分の好きなことをして働きたい！子供の頃から好きだった“働く車”を思い出し、この世界に飛び込みました。まだまだ覚えることはたくさんありますが、看板オペレーターになれるように頑張っていきます。

自分が携わったものが形に残るような仕事に就きたい  
と思い、スケールの大きい仕事をする内宮運輸機工  
に入社しました。  
状況に応じて仕事をするように常に心がけており、  
オペレーターとのコミュニケーションを大事にしています。



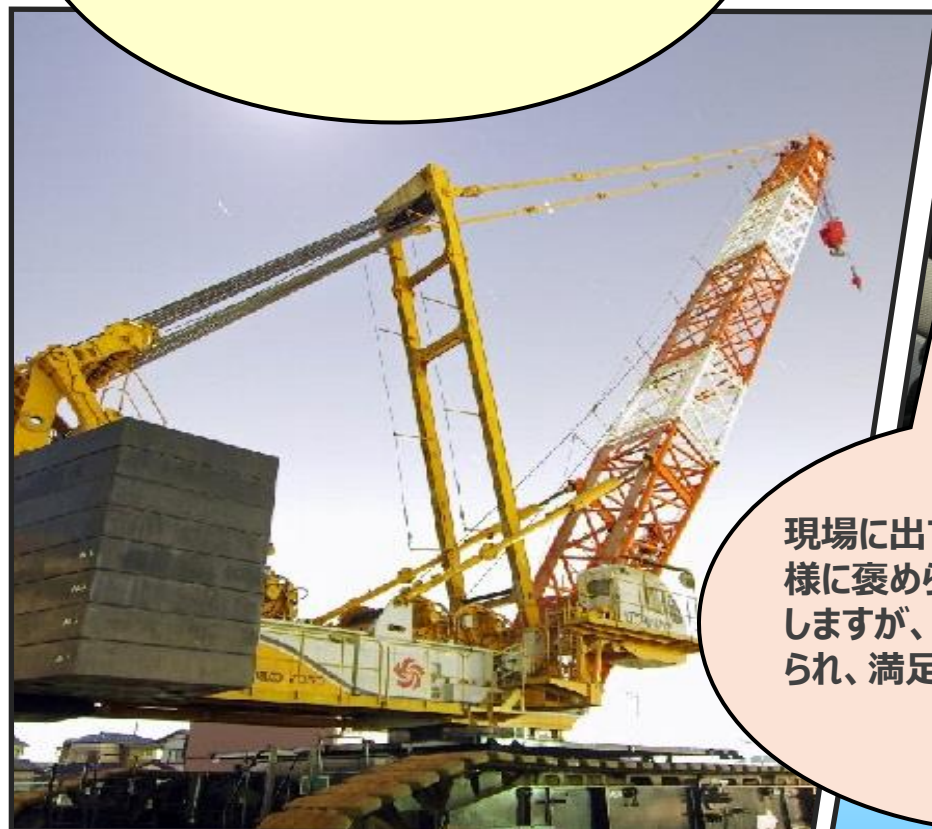
総合職  
えびさわさん



現場監督  
たかやまさん



作業員・道工具・重機を自分の計画  
通りにできる環境が当社にはあります。  
選択肢を多く持つことが現場監督には  
大事なことだと思いますのでやりがい  
は大きいです。



オペレーター  
わたなべさん

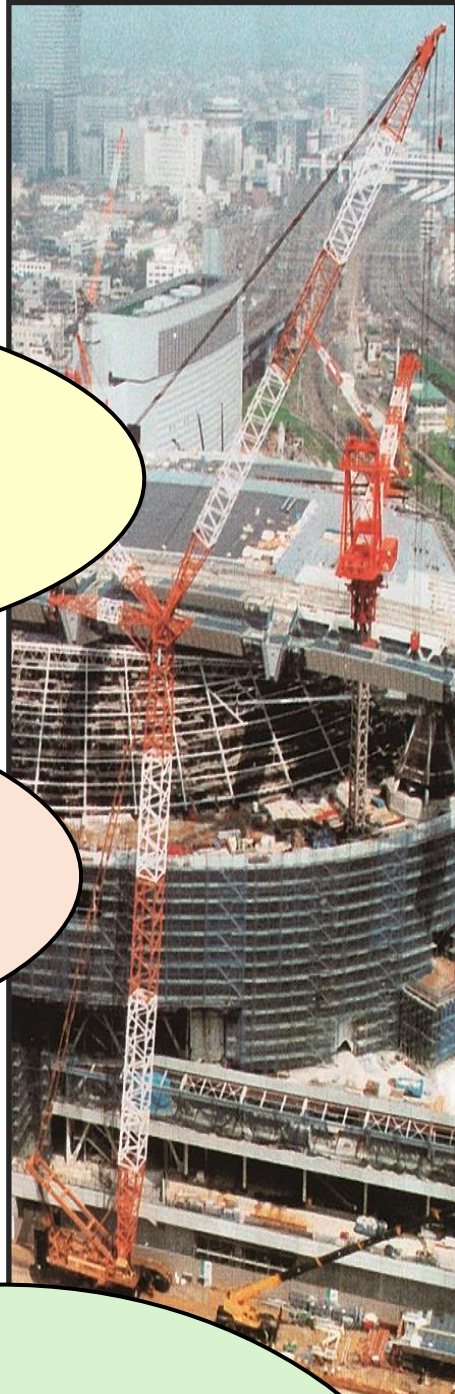
現場に出て仕事をする、お客様に褒められたり、注意されたり  
しますが、責任感と充実感が得られ、満足できる仕事です。



## 総合職の勤務

勤務時間 8:30~17:30 1日8時間勤務

休日・休暇 土曜、日曜、祝日、  
12月30日~1月3日  
年間休日は123日！



## 現業職の勤務

勤務時間 8:00~17:00 1日8時間勤務

休日・休暇 土曜、日曜、祝日、  
12月30日~1月3日  
年間休日は123日！



## その他

有給休暇初年度10日（半年後）、特別休暇  
賞与 年2回（7月・12月）

昇給 2025年度実績あり

通勤手当 最高50,000円まで

敷地内立体駐車場あり マイカー通勤可

各種保険制度加入済み

退職金、慶弔見舞金規程あり



## 総合職の給与

大卒 月給制

基本給 271,000円

短大卒 月給制

基本給 255,000円

高卒（営業所） 月給制

基本給 242,000円

20代平均 299,000円/月 30代平均 375,000円/月

※平均は「早出残業代込み」となります。

## クレーンオペレーターの給与

大卒 月給制

月平均20.167日勤務 基本給 263,500円

20代平均 402,000円/月

30代平均 525,000円/月

※平均は「早出残業代込み」となります。

## 整備士の給与

専門卒（2年コース） 月給制

月平均20.167日勤務 基本給 259,500円

20代平均 296,000円/月

30代平均 362,000円/月

※平均は「早出残業代込み」となります。

## 重量とびの給与

高卒 月給制

月平均20.167日勤務 基本給 255,500円

20代平均 350,000円/月

30代平均 420,000円/月

※平均は「早出残業代込み」となります。

その他

住宅手当支給

単身者 6,000円 既婚者 8,000円

1分単位で早出残業手当を支給

休日出勤は平日に振り替えることが可能

※夜勤、休日出勤あり

※自衛隊の方は、「大卒給与」となります。

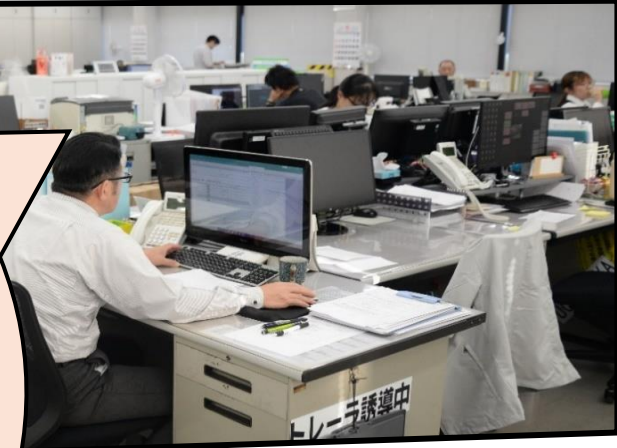


## 新人総合職の一日

(営業部の場合)

- 08:30 仕事開始 PCでメールチェック
- 10:00 お客様と現場で打合わせ・下見
- 12:00 外で昼食
- 14:00 社内にて図面や工程表作成
- 15:00 お客様来社対応
- 16:00 見積書作成やオペレーターと検討会
- 17:30 退勤

まずは先輩社員についていき  
仕事を学んでいきます



## 新人整備士の一日

(構内作業の場合)

- 08:00 社内朝礼参加
- 08:15 構内清掃 作業準備
- 08:30 塗装場にてクレーン塗装作業
- 12:00 昼食
- 13:00 整備場にてクレーン整備
- 16:30 場内清掃
- 17:00 退勤

塗装や修理まで幅広い仕事  
をこなしていきます

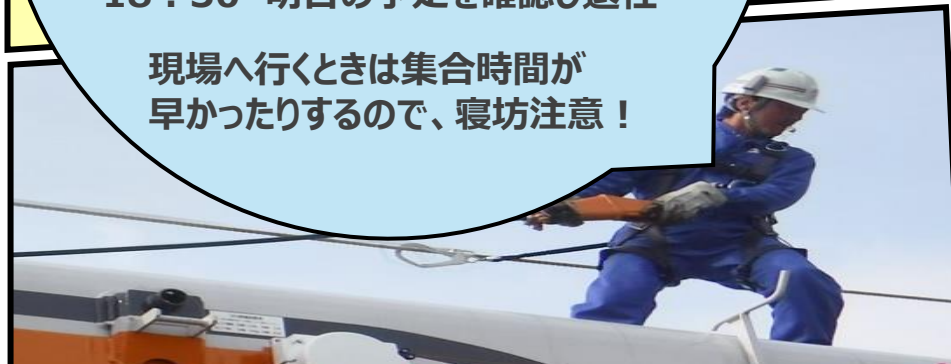


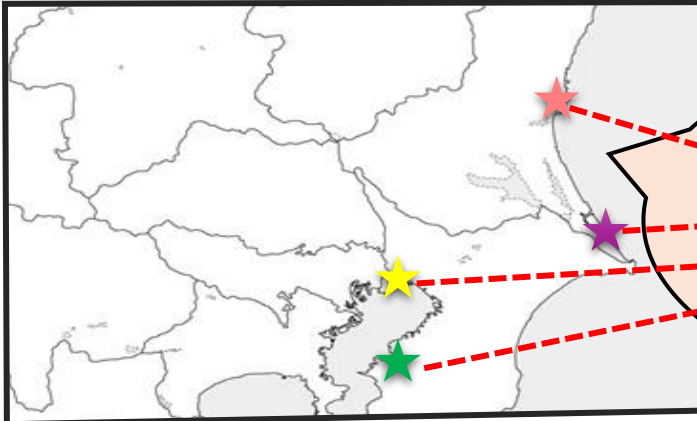
## 新人オペレーターの一日

(重機組立現場作業の場合)

- 06:30 会社集合 先輩と一緒に出発
- 08:00 現場での朝礼参加 作業開始
- 12:00 昼食
- 13:00 午後の作業開始
- 17:00 作業終了 会社に向けて出発
- 18:30 明日の予定を確認し退社

現場へ行くときは集合時間が  
早かったりするので、寝坊注意！





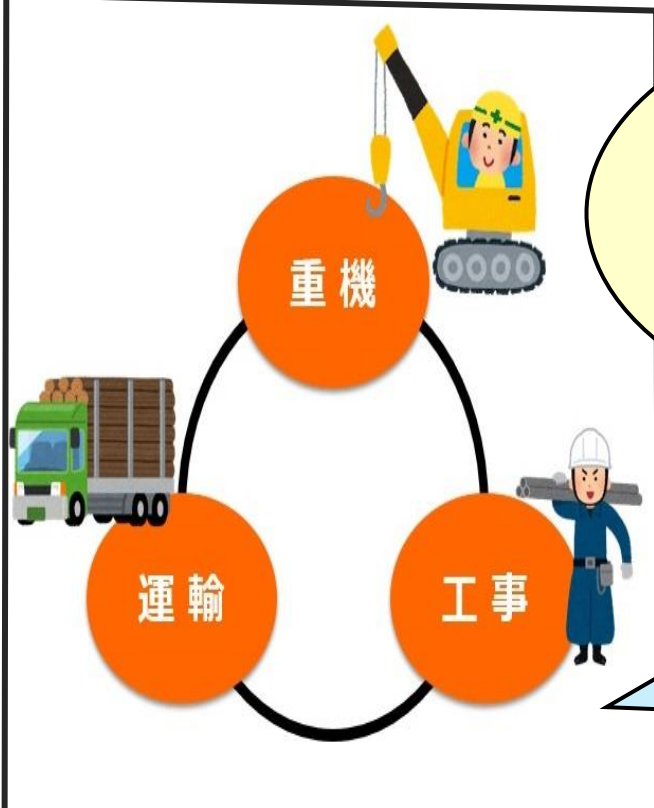
## 事業所所在地

那珂営業所	茨城県那珂郡
鹿島営業所	茨城県神栖市
本社機械センター	千葉県市川市
木更津営業所	千葉県木更津市



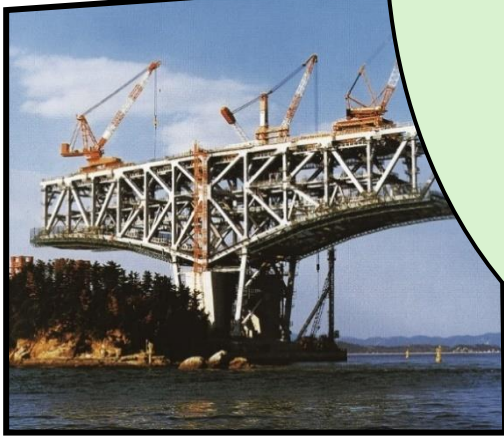
## 本社機械センター

最寄り駅の「京葉線 市川塩浜駅」  
から徒歩8分！  
真っすぐ線路沿いを来てください！



他社にはない移動式クレーンを多数保有！  
クレーンリース業界でのリーディングカンパ  
ニーだから、みんなの記憶に残る建設工事に  
携わることができる！

「重機部」「運輸部」「工事部」  
の連携により、3部門が融合し  
た総合力を発揮します。



## 主な工事経歴

味の素スタジアム  
 東京ドーム  
 さいたまスーパーアリーナ  
 MM21ランドマークタワー  
 東京湾アクアライン  
 レインボーブリッジ  
 横浜ベイブリッジ  
 千葉モノレール  
 火力発電所 原子力発電所  
 風力発電所 海外工事  
 など、有名建築工事多数！

## 2025年4月入社研修スケジュール (予定)

日	月	火	水	木	金	土
30	31	1	2 入社式 一般研修	3	4	5 休
6 休	7 一般研修	8	9 営業所見学 現場見学	10 車両部研修	11	12 休
13 休	14 天井クレーン講習	15 ハネ入講習	16 重機部研修	17	18	19 休
20 休	21 重機部研修	22	23	24	25	26 休
27 休	28	29 休	30	1	2	3 休



## 入社時新人研修

一般研修では、ビジネスマナーや職場のルールを学び、車両部研修・重機部研修では実際の作業を講師と一緒に学んでいきます。なので入社前に予備知識を学んでくる必要はありません。



## 応募方法

学卒者の方

- ・履歴書 ・成績証明書
- ・卒業見込み証明書

自衛隊員、中途の方

- ・履歴書 ・経歴書
- ・健康診断書



## 履歴書送付先

〒272-0127  
千葉県市川市塩浜3-15-5  
内宮運輸機工株式会社  
総務部 採用担当 宛



## 入社時に必要な資格

- ・要普通自動車免許（自己負担）  
事務職（AT可）・現業職（AT不可）

## 現業職のみ

- ・移動式クレーン免許や玉掛技能講習などの資格は入社後の取得でもOK
  - ※もちろん入社前に取得していても構いません
  - ※資格取得費用を会社が負担いたします！
- 領収書を必ず提出

## 社宅制度あり！！

遠方者向け一部条件あり。  
最高7万円まで補助。

## 年間休日123日！！

土日祝日が休みなので  
プライベートを楽しめます！

