



UCHIMIYA

内宮運輸機工株式会社

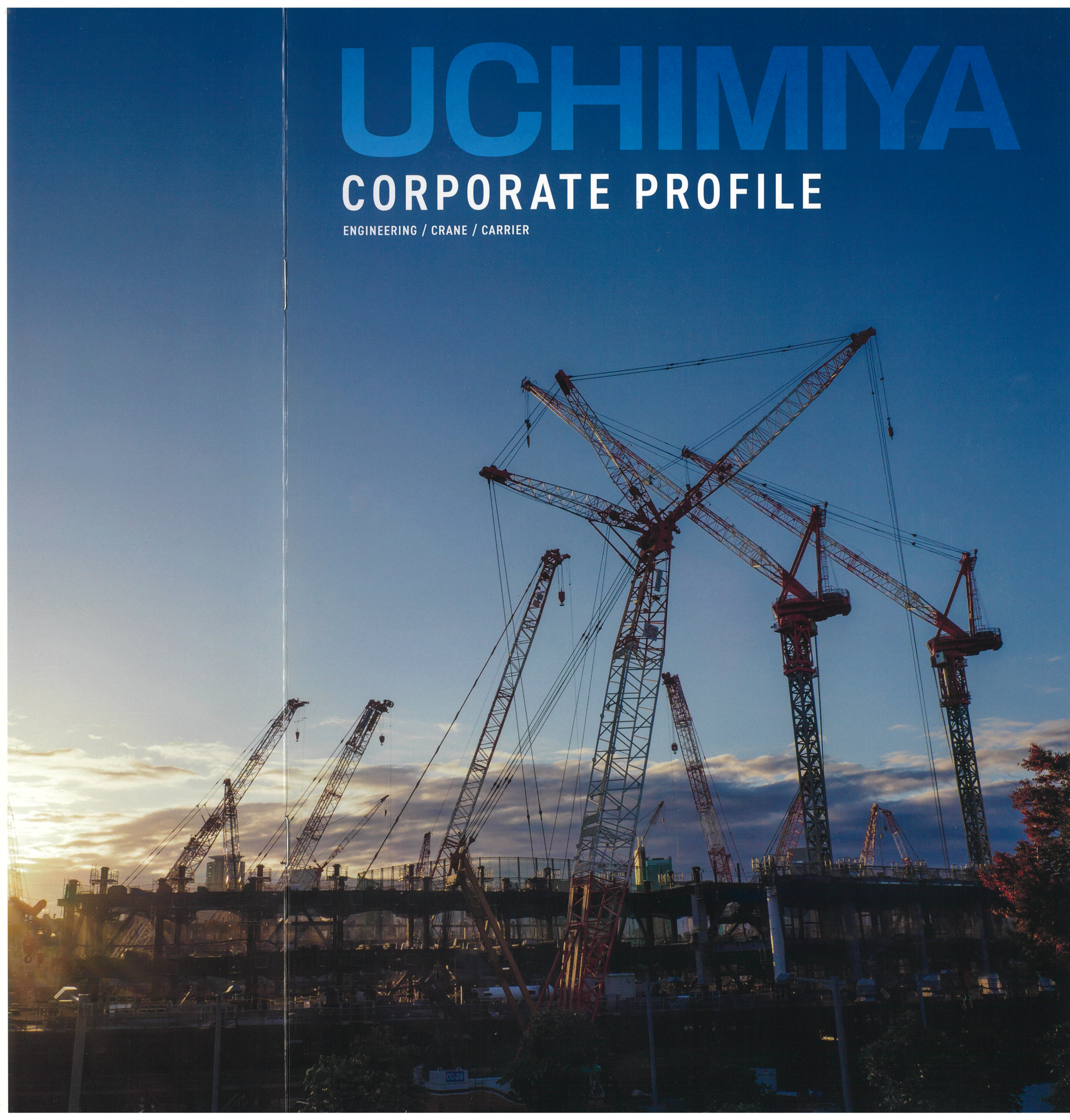
〒132-8666 東京都江戸川区中央1丁目8番1号
TEL 03-3651-1111(代表) FAX 03-3651-1511(代表)
<https://www.uchimiya.co.jp/>

2026.4

UCHIMIYA

CORPORATE PROFILE

ENGINEERING / CRANE / CARRIER



クレーン業界のリーディングカンパニーとして

内宮運輸機工株式会社は、荷馬車による運送業の創業以来、時代に先駆けた移動式クレーンの導入により業容を拡大し、重量物輸送・揚重作業・重量物工事の先駆者として日本の産業発展を最前線で支えてまいりました。

どのような時代においても、人々の暮らしと産業を支える基盤は、安定したエネルギー供給と強靱なインフラです。

社会が大きく変化する今こそ、弊社の事業が果たす役割はますます重要になっています。弊社はその価値を未来へとつなぎ、次世代の発展を支える存在であり続けることを使命としています。

創業以来培ってきた、特殊輸送から据付作業を最適化する「計画力」・国内最大級の「機材力」・そして難題を解決する熟練の「技術力」を最大限に発揮し、さらに新たな仕組みや発想を積極的に取り入れ、安全で信頼性の高いサービスを提供してまいります。

そしてプロフェッショナルとしての矜持を胸に、確かな実行力とグループ各社との総合力で日本の未来を力強く築き上げてまいります。

代表取締役社長 内宮 昌利

重機・運輸・工事 3部門の連携パワー

重機
部門

5tから国内最大級1,250t吊相
当までの最新鋭クレーンと、
世界最高水準の技術力を誇る
オペレーターが、難工事を成
功へと導き、現場施工の要と
して力を発揮します。

運輸
部門

トラックからマルチトレーラ、
ユニットキャリアまで多様な
車両と熟練ドライバーが、重
量物輸送のあらゆるニーズに
確実に応え、現場条件に即し
た輸送を実現します。

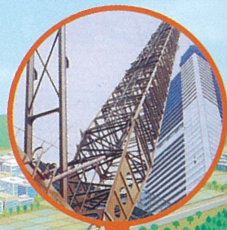
工事
部門

運輸・重機部門と連携し、プラ
ント機器や重量物の運搬・据
付・撤去から橋梁架設までを
一括で担い、確実な計画性と総
合的な施工力で国内外のプロ
ジェクトを完成へ導きます。

広がるフィールド。 仕事場は地球です。



ダム工事



高層ビル建設



風力発電所建設

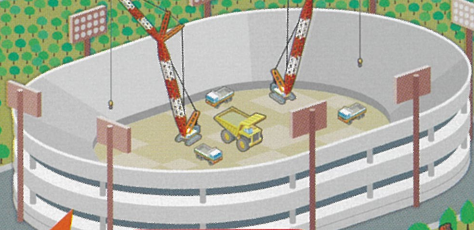


シールド工事



海外工事

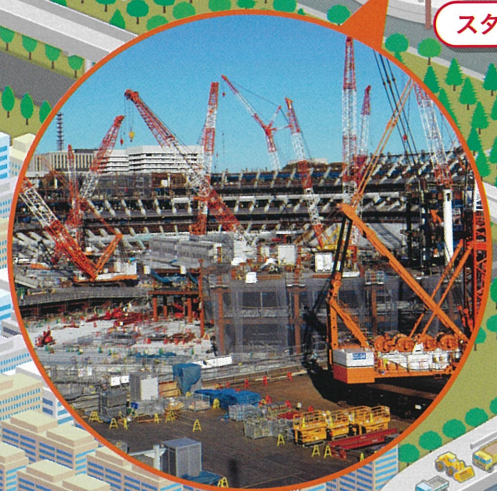
鉄道車両搬入



スタジアム建設



橋梁工事



発電所建設



アトラクション工事



空港建設

太陽光発電設備工事



リアクター据付



製油所建設



護岸工事

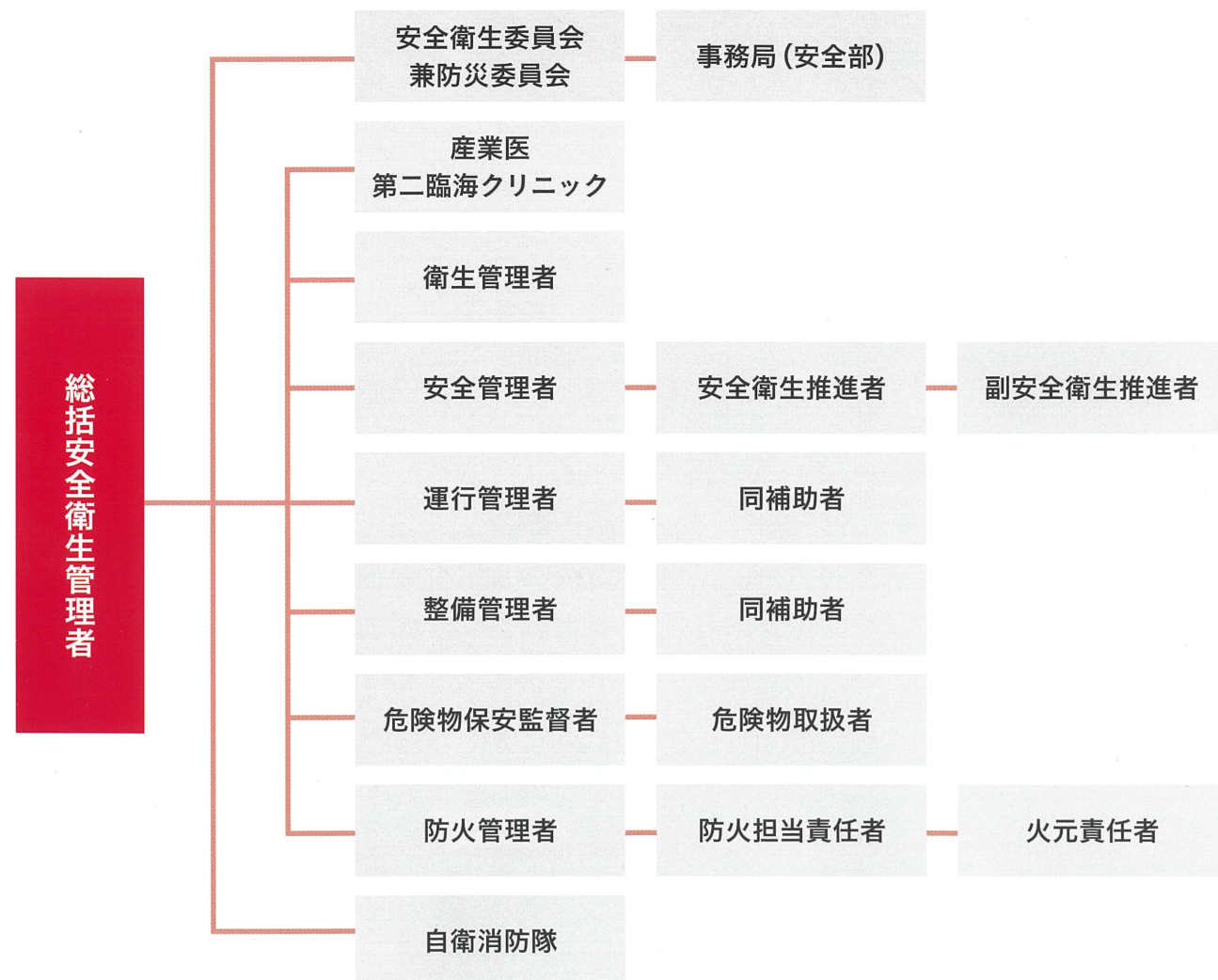
安全第一、品質至上。 すべての現場に貫く基本姿勢

大型重機や重量物を扱う現場では、わずかな判断の違いが大きな事故につながります。
UCHIMIYAは、すべての工事において「安全第一」を最優先に掲げ、事故リスクの低減に取り組んできました。

作業前の綿密な施工計画の立案、現場条件に応じた機材選定、
そして重機オペレーターや作業員への徹底した安全教育。
経験や勘に頼るのではなく、確認と共有を積み重ねることで、
一つひとつの現場で安全性を確実に確保しています。

また、運輸・重機・工事の各部門が連携し、
工程全体を見通した管理体制を構築。
品質を守ることは、安全を守ることでもあるという考えのもと、
UCHIMIYAは変わらぬ姿勢で、安心して任せられる現場づくりを続けています。

保安活動組織図



企業情報

社内機構

